

平成26年8月8日～8月10日 台風11号
紀の川出水概要 (速報版)

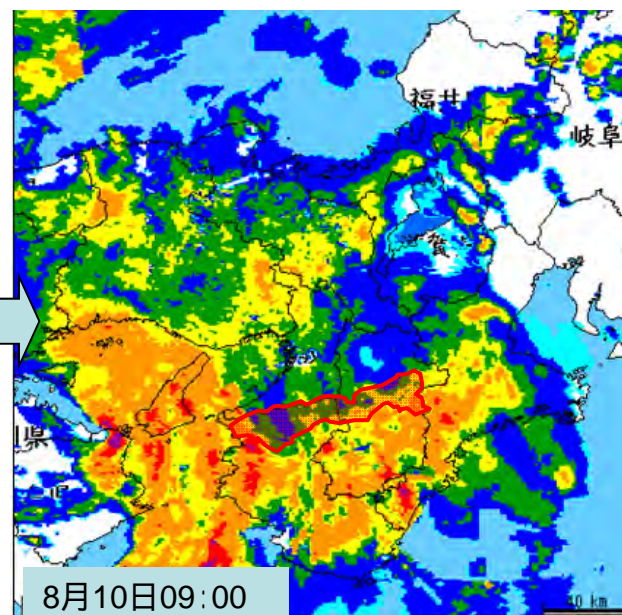
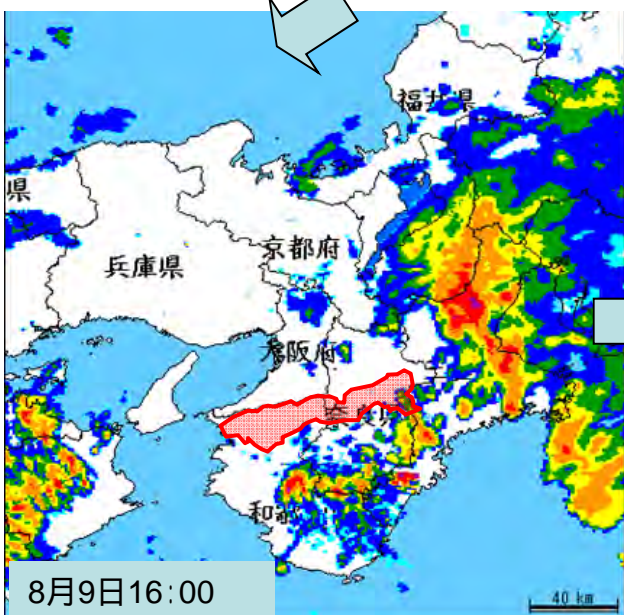
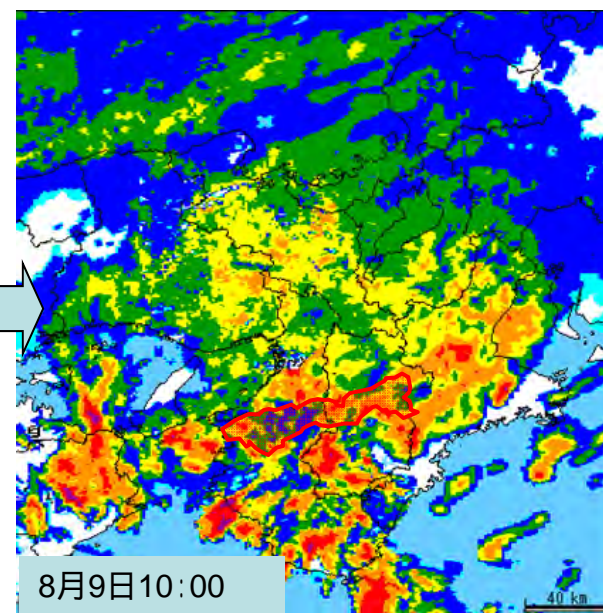
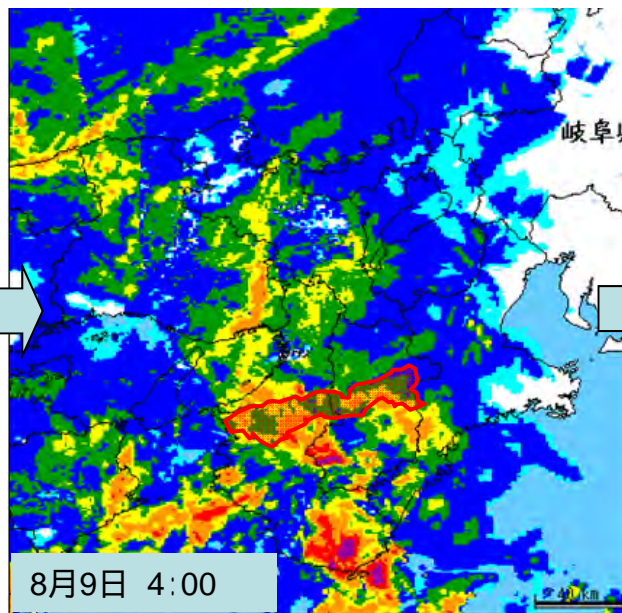
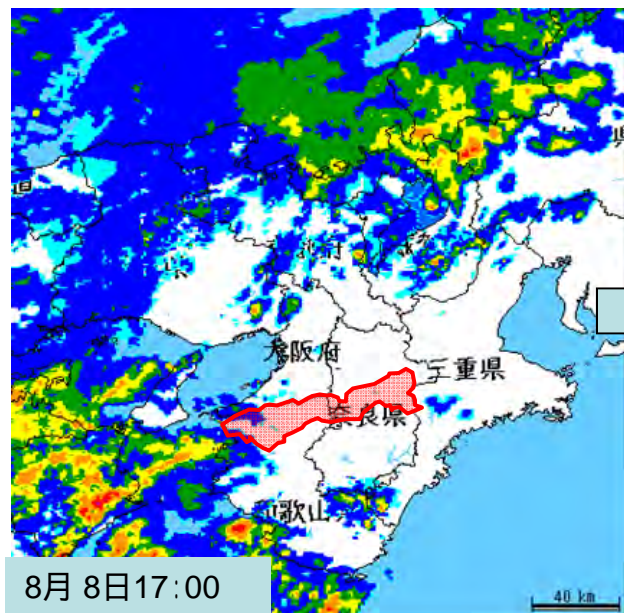
平成26年 8月13日

近畿地方整備局

和歌山河川国道事務所

本資料の数値等は速報値であるため、今後の調査で変わる可能性があります。

平成26年台風11号の概要（紀の川）

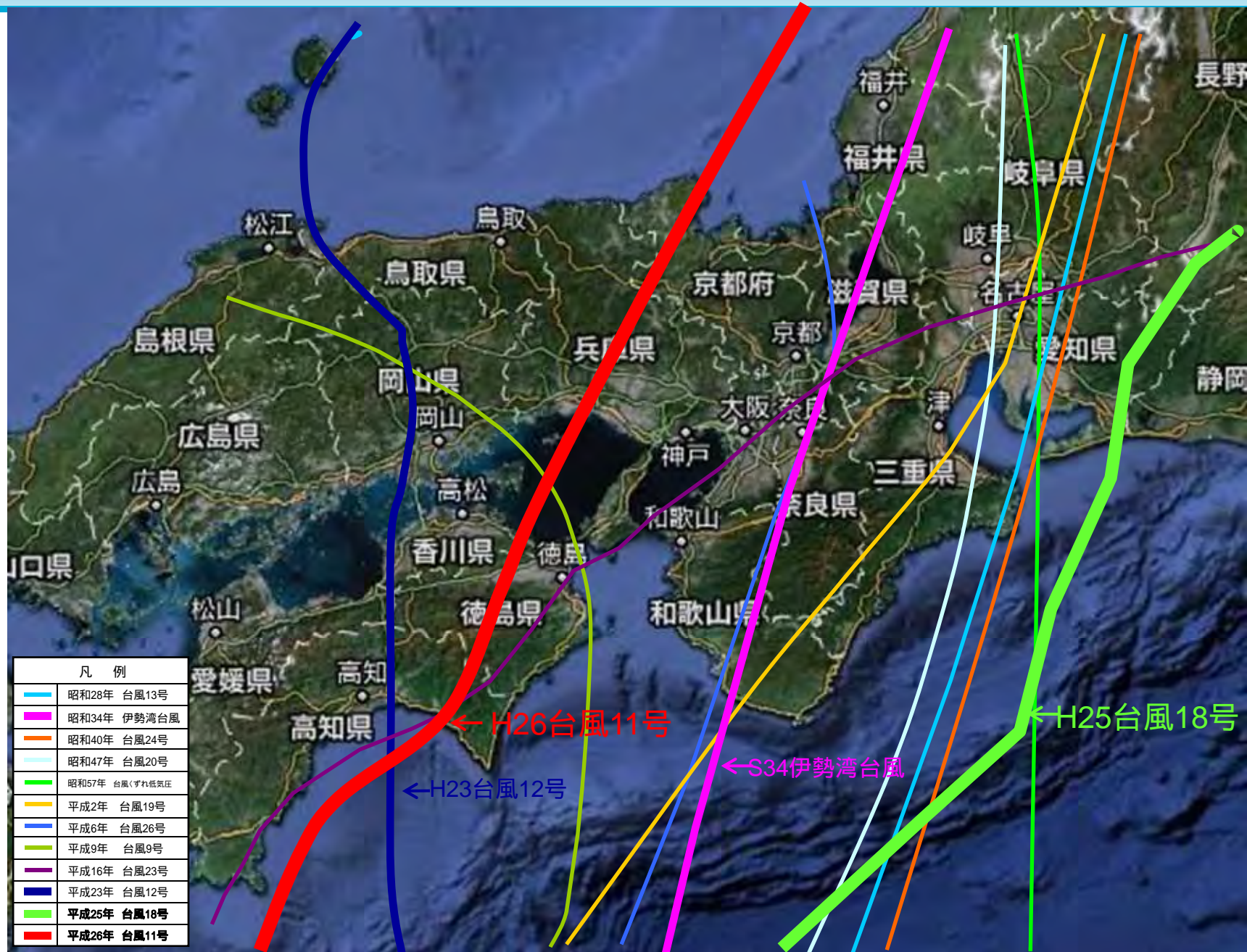


 :紀の川流域

台風11号概要

- 台風11号は、7日午後には沖縄県の南大東島にもっとも接近、時速15キロ程度のゆっくりした速度のまま、進路を東寄りに変え日本本土に近づいた。台風からの雨雲によって西日本の広範囲が大雨となり、三重県では9日17時20分に大雨の特別警報が発表された。台風11号は、10日6時過ぎに四国に上陸、速度を上げながら四国を縦断したのち瀬戸内海に出て、10時過ぎに兵庫県赤穂市付近に再上陸した。11日午前9時過ぎに温帯低気圧に変わった。
- 紀の川沿川では、台風の影響により、五條市、かつらぎ町で避難勧告、紀の川市調月中部で避難指示が出された。

「平成26年台風11号」及び「過去の主要洪水」のコース



台風11号 紀の川の雨量状況(総雨量)

大台ヶ原 1,162mm (H23T12:2,436mm)

五條 152mm (H23T12:196mm)

橋本 235mm (H23T12:306mm)

船戸 234mm (H23T12:188mm)

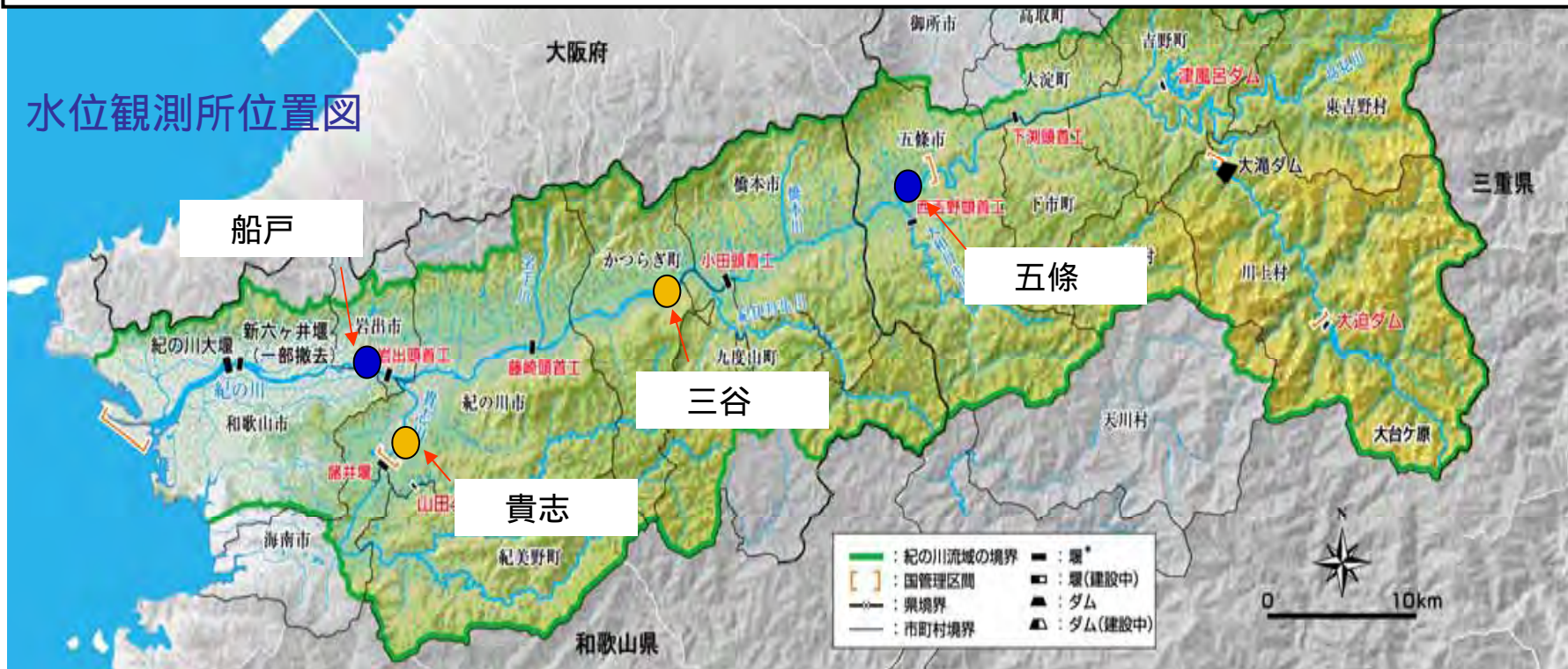
毛原(貴志川) 341mm (H23T12:535mm)



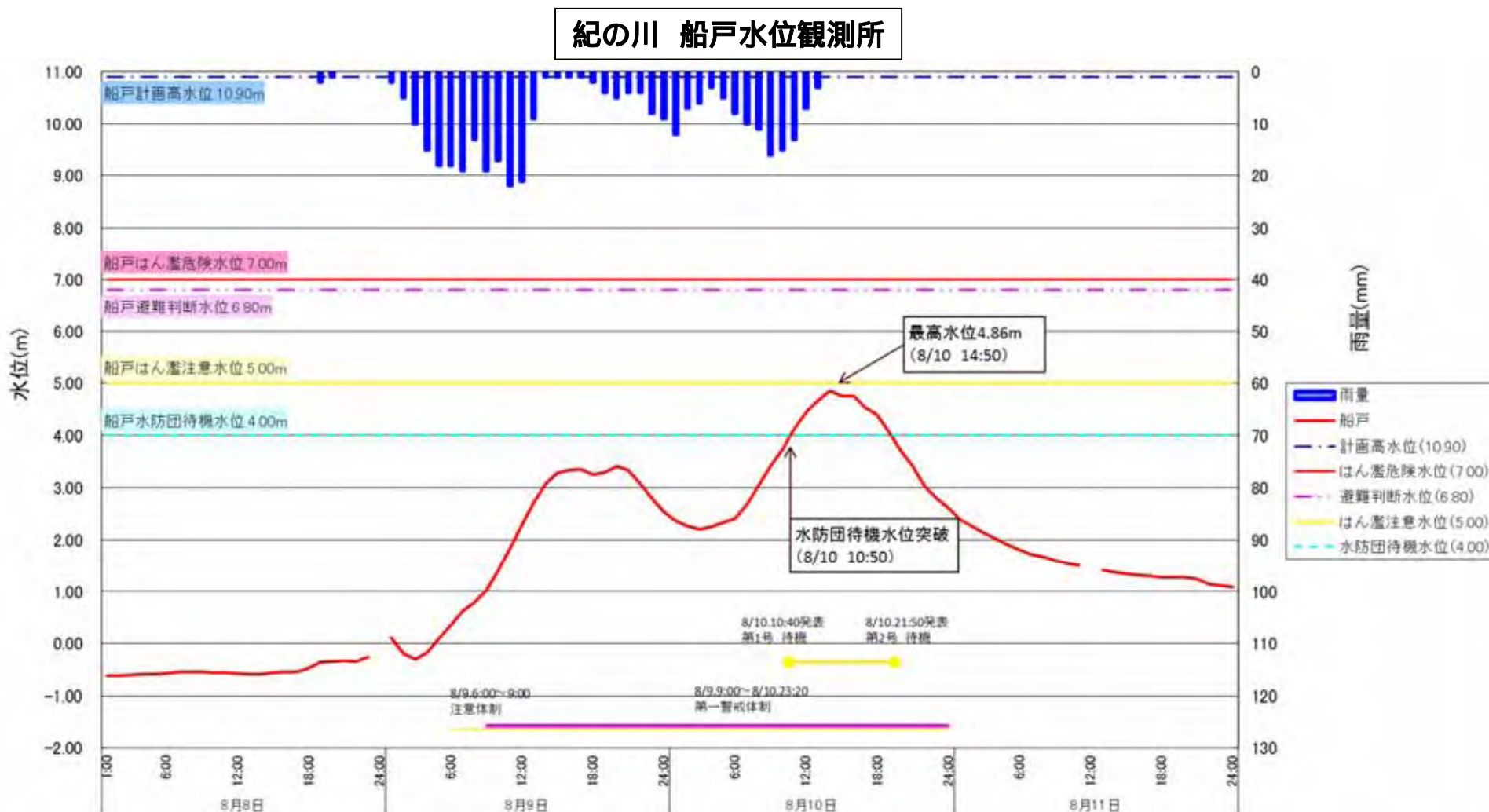
本資料の数値等は速報値であるため、今後の調査で変わる可能性があります。

船戸水位観測所	水防団待機水位超過 4.86m 、ピーク時刻8/10 14:50 (水防団待機水位 4.00m、はん濫注意水位 5.00m)
三谷水位観測所	はん濫注意水位超過 3.52m 、ピーク時刻8/10 14:10 (水防団待機水位 2.00m、はん濫注意水位 3.50m)
五條水位観測所	水防団待機水位超過 6.50m 、ピーク時刻8/10 13:00 (水防団待機水位 5.00m、はん濫注意水位 7.50m)
貴志水位観測所	はん濫注意水位超過 4.74m 、ピーク時刻8/10 13:00 (はん濫注意水位 4.50m、避難判断水位 5.50m)

水位観測所位置図



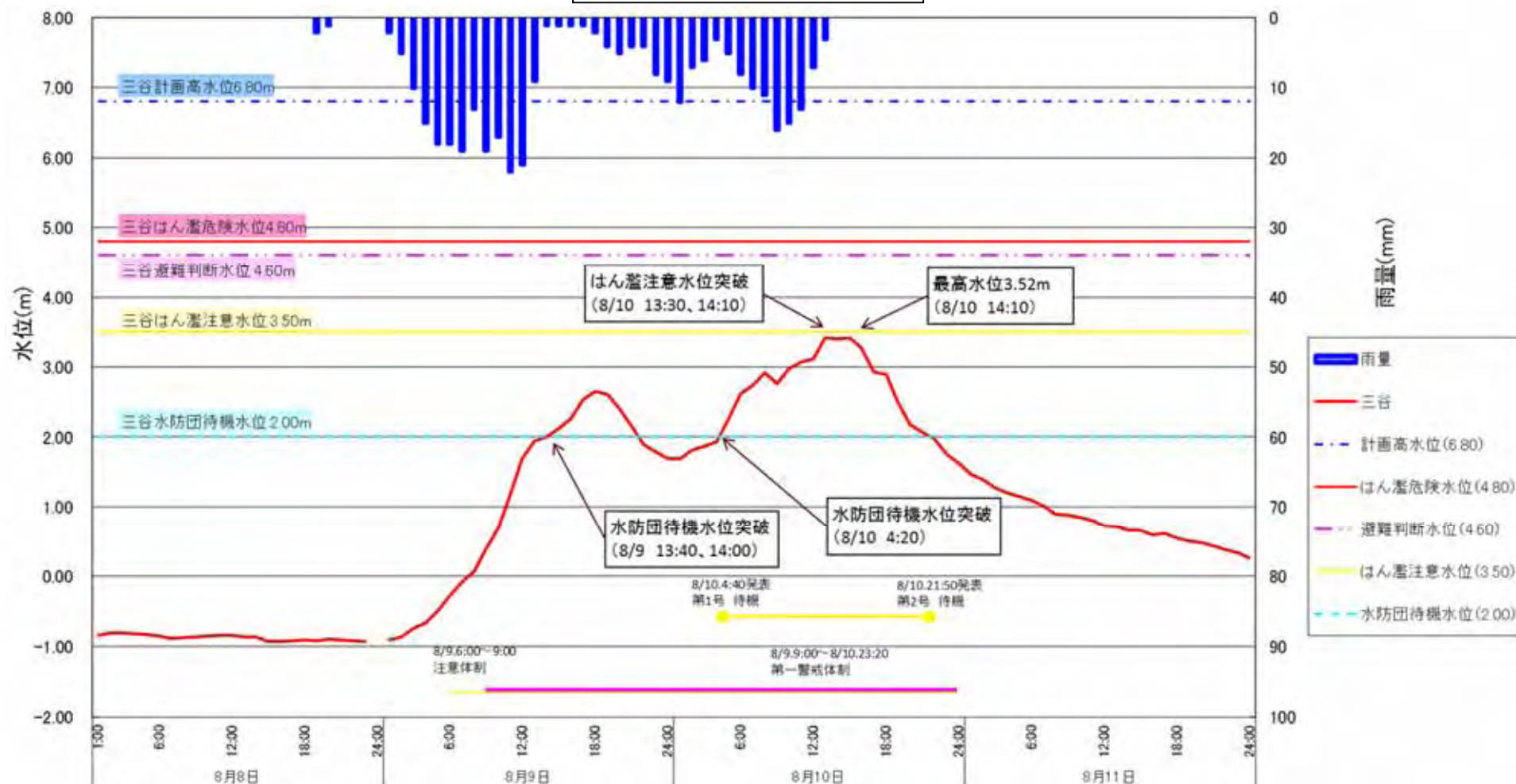
- 紀の川の船戸水位観測所(岩出市)では、8月10日10時50分に水防団待機水位を上回り、10日14時50分に最高水位4.86mに達しました。



平成26年台風11号 出水の概要(三谷)

- 紀の川の三谷水位観測所(かつらぎ町)では、8月9日13時40分に水防団待機水位を上回った後、一度水位は低下したが、8月10日4時20分に再度水防団待機水位を上回り、なおも上昇を続け、8月10日14時10分はん濫注意水位を上回る最高水位3.52mに達しました。

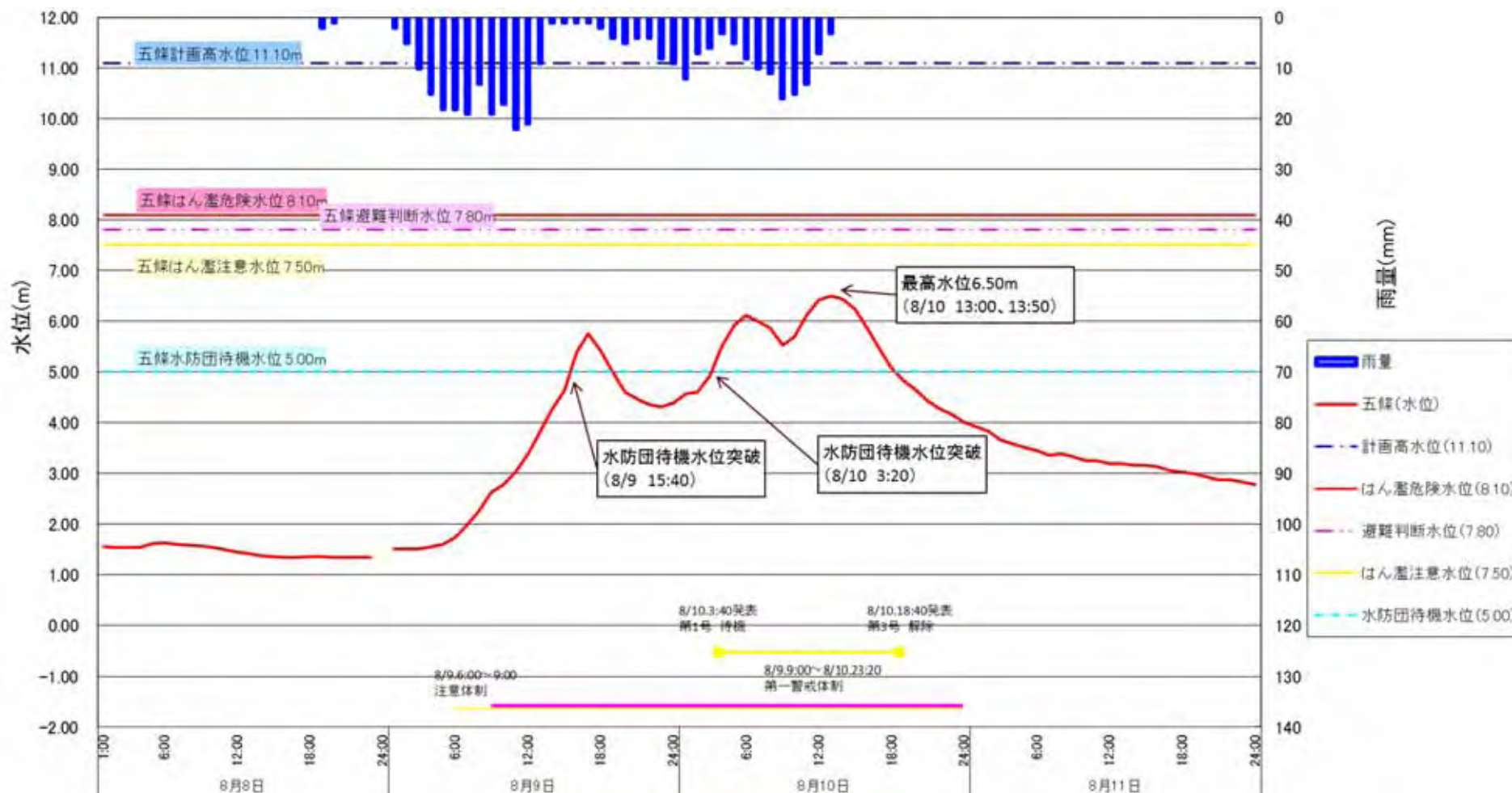
紀の川 三谷水位観測所



平成26年台風11号 出水の概要(五條)

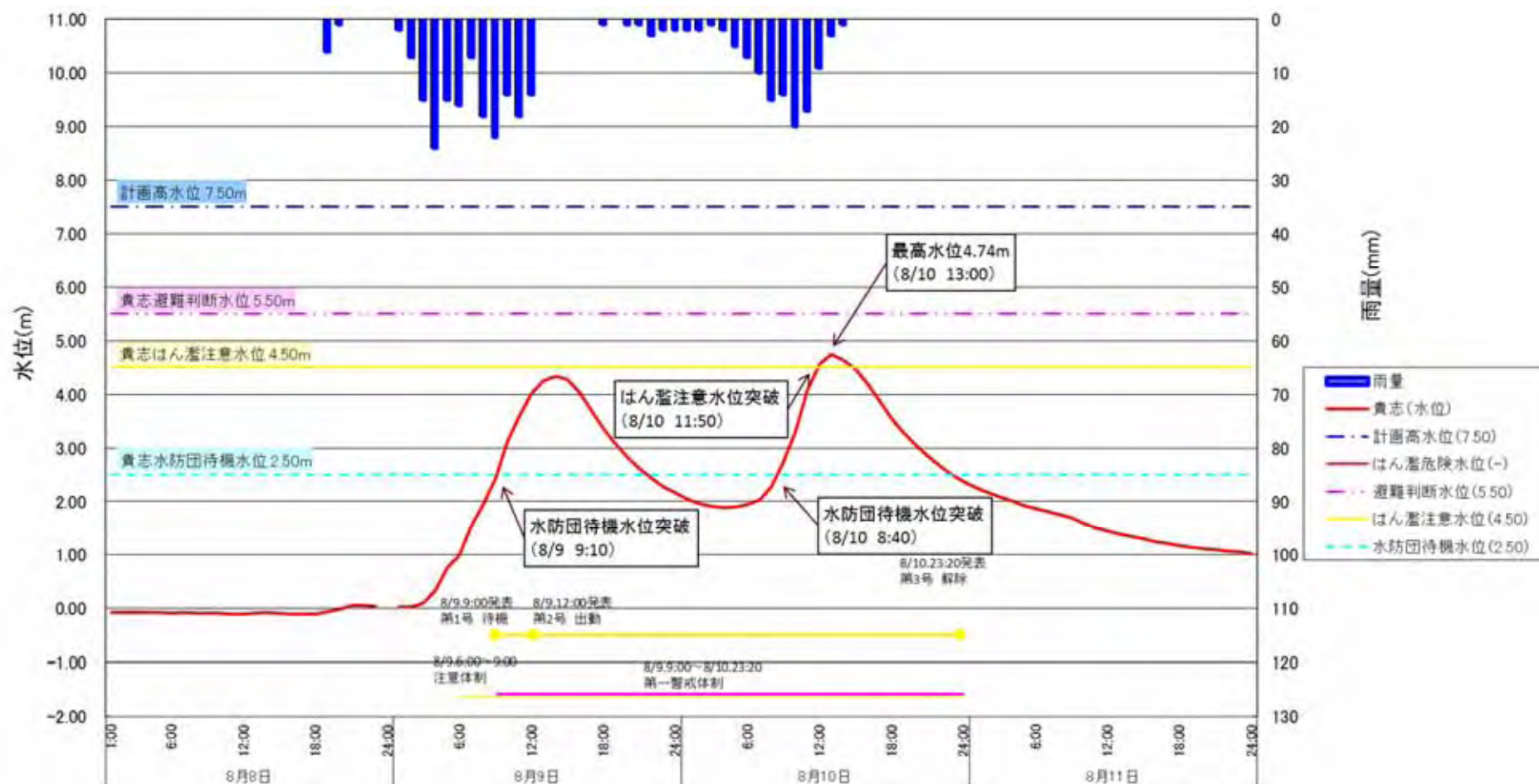
- 紀の川の五條水位観測所(五條市)では、8月9日15時40分に水防団待機水位を上回った後、一度水位は低下したが、8月10日3時20分に再び水防団待機水位を上回り、なおも上昇を続け、8月10日13時00分に最高水位6.50mに達しました。

紀の川 五條水位観測所

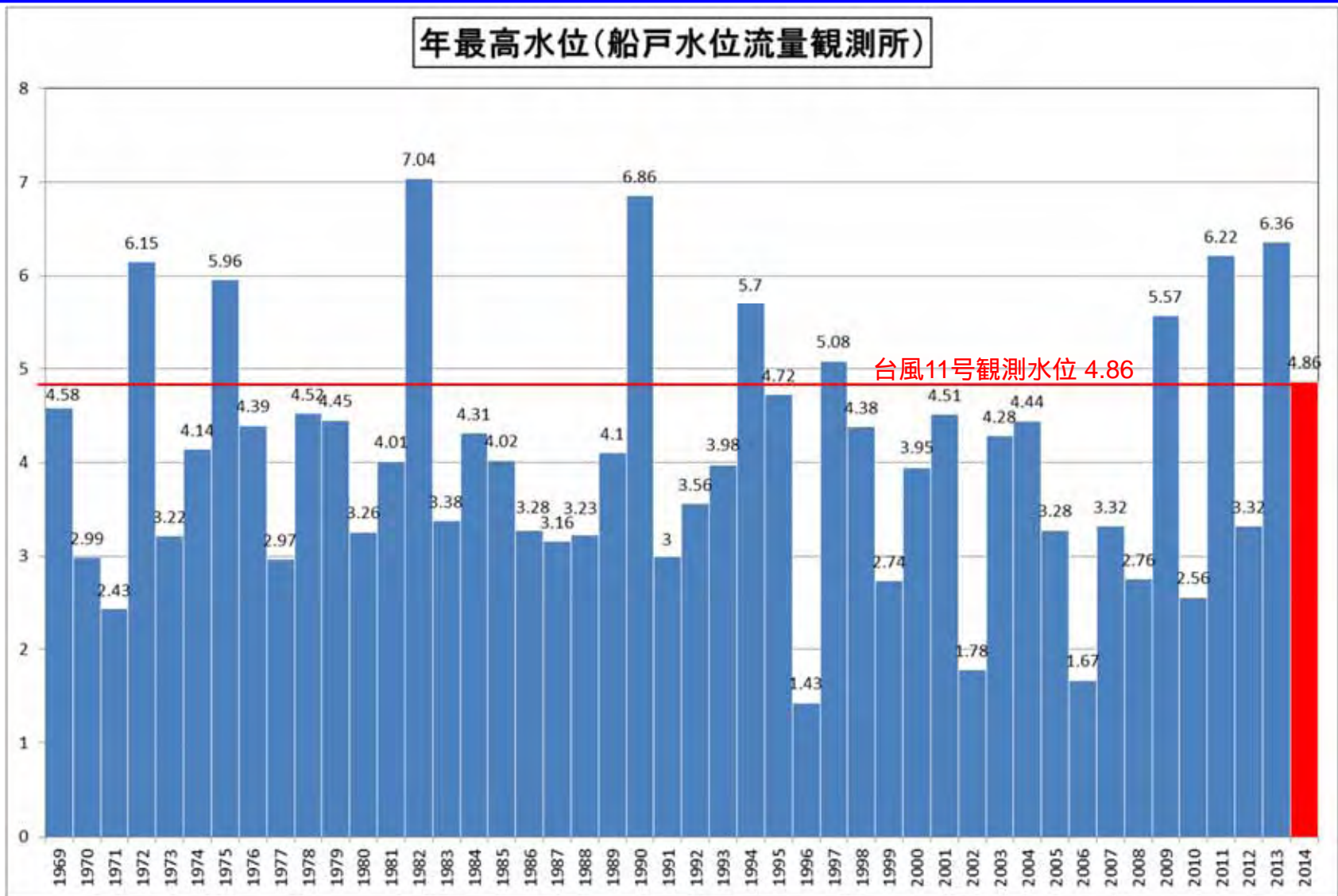


- 貴志川の貴志水位観測所(紀の川市)では、8月9日9時10分に水防団待機水位を上回った後、一度水位は低下したが、8月10日8時40分に再び水防団待機水位を上回り、なおも上昇を続け、8月10日13時00分はん濫注意水位を上回る最高水位4.74mに達しました。

貴志川 貴志水位観測所



- 紀の川の船戸水位観測所(岩出市)の年最高水位を比較すると、昭和44年以降の観測記録の上位10番目となる水位を記録しました。



【防災体制】

- ・ 平成26年 8月9日 (土) 6時00分 注意体制発令
- ・ 平成26年 8月9日 (土) 9時00分 警戒(第一)体制発令 (更新)
- ・ 平成26年 8月10日 (日) 23時20分 解除

【水防警報】 和歌山河川国道事務所発表

発令河川	基準水位観測所	日 時	種 類	活動状況
紀の川	船戸水位観測所	8月10日 10:40	第1号 水防警報 待機	
		8月10日 19:40	第2号 水防警報 解除	
紀の川	三谷水位観測所	8月10日 4:40	第1号 水防警報 待機	
		8月10日 21:50	第2号 水防警報 解除	
紀の川	五條水位観測所	8月 9日 3:40	第1号 水防警報 待機	
		8月10日 18:40	第2号 水防警報 解除	
貴志川	貴志水位観測所	8月 9日 9:00	第1号 水防警報 待機	
		8月 9日 12:00	第2号 水防警報 出動	
		8月10日 23:20	第3号 水防警報 解除	

【自治体への応援】

名称	依頼自治体	派遣先	稼働時間	内容
排水ポンプ車 (30m ³ /min)	岩出市役所	山崎地区	8月10日 13:10	内水対策
			8月10日 16:00	
排水ポンプ車 (30m ³ /min)	紀の川市役所	丸栖地区	8月10日 12:10	内水対策
			8月10日 19:20	



台風11号による避難勧告、指示

種別	県別	市町村	地区	対象世帯数	対象人数	発令日時	解除日時
避難勧告	奈良県	五條市	新町1,2丁目 本町2丁目 五條1丁目(R168より西側)	345	934	8月9日 21:20	8月10日 13:40
	和歌山県	かつらぎ町	佐野	17	26	8月9日 18:33	8月10日 15:10
	和歌山県	紀の川市	丸栖東 丸栖	72	208	8月10日 16:25	8月10日 19:23
	和歌山県	紀の川市	調月中旬部(一部)	50	100	8月9日 10:10	8月10日 13:25
避難指示	和歌山県	紀の川市	調月中旬部	77	318	8月10日 13:25	8月10日 19:23

和歌山県、奈良県HPより引用

平成26年台風11号出水状況(紀の川:岩出狭窄部)



紀の川沿川の被災状況(貴志川内水被害)



平成26年8月8日～10日
台風11号

○ : 内水被害箇所