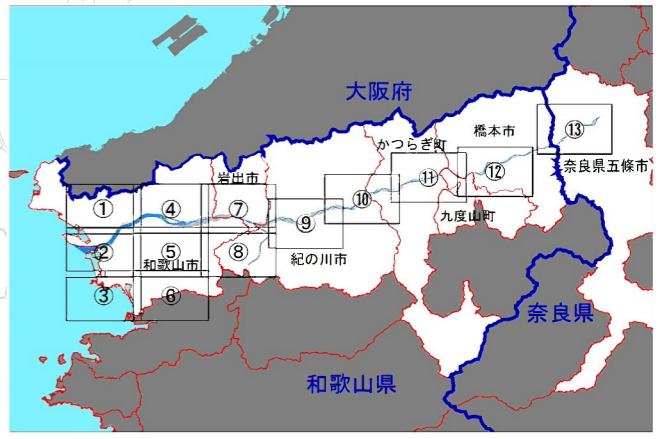
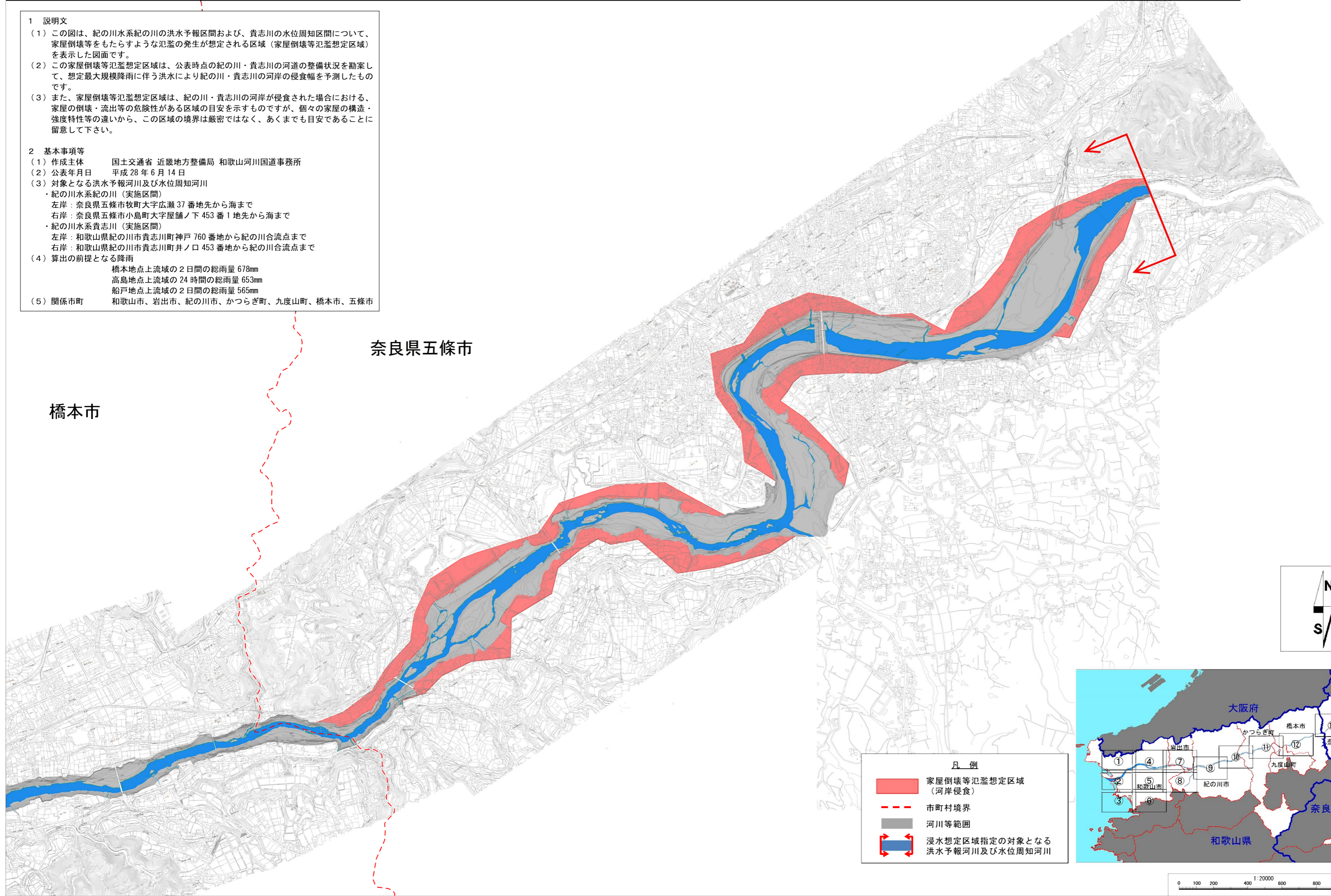


紀の川水系 洪水浸水想定区域図【家屋倒壊等氾濫想定区域（河岸侵食）】 13

- 1 説明文
- (1) この図は、紀の川水系紀の川の洪水予報区間および、貴志川の水位周知区間について、家屋倒壊等をもたらすような氾濫の発生が想定される区域（家屋倒壊等氾濫想定区域）を表示した図面です。
 - (2) この家屋倒壊等氾濫想定区域は、公表時点の紀の川・貴志川の河道の整備状況を勘案して、想定最大規模降雨に伴う洪水により紀の川・貴志川の河岸の侵食幅を予測したものです。
 - (3) また、家屋倒壊等氾濫想定区域は、紀の川・貴志川の河岸が侵食された場合における、家屋の倒壊・流出等の危険性がある区域の目安を示すものですが、個々の家屋の構造・強度特性等の違いから、この区域の境界は厳密ではなく、あくまでも目安であることに留意して下さい。
- 2 基本事項等
- (1) 作成主体 国土交通省 近畿地方整備局 和歌山河川国道事務所
 - (2) 公表年月日 平成 28 年 6 月 14 日
 - (3) 対象となる洪水予報河川及び水位周知河川
 - ・紀の川水系紀の川（実施区間）
左岸：奈良県五條市牧町大字広瀬 37 番地先から海まで
右岸：奈良県五條市小島町大字屋舗ノ下 453 番 1 地先から海まで
 - ・紀の川水系貴志川（実施区間）
左岸：和歌山県紀の川市貴志川町神戸 760 番地から紀の川合流点まで
右岸：和歌山県紀の川市貴志川町井ノ口 453 番地から紀の川合流点まで
 - (4) 算出の前提となる降雨
 - 橋本地点上流域の 2 日間の総雨量 678mm
 - 高島地点上流域の 24 時間の総雨量 653mm
 - 船戸地点上流域の 2 日間の総雨量 565mm
 - (5) 関係市町 和歌山市、岩出市、紀の川市、かつらぎ町、九度山町、橋本市、五條市



- 凡 例
- 家屋倒壊等氾濫想定区域（河岸侵食）
 - - - 市町村境界
 - 河川等範囲
 - ⇄ 浸水想定区域指定の対象となる洪水予報河川及び水位周知河川

