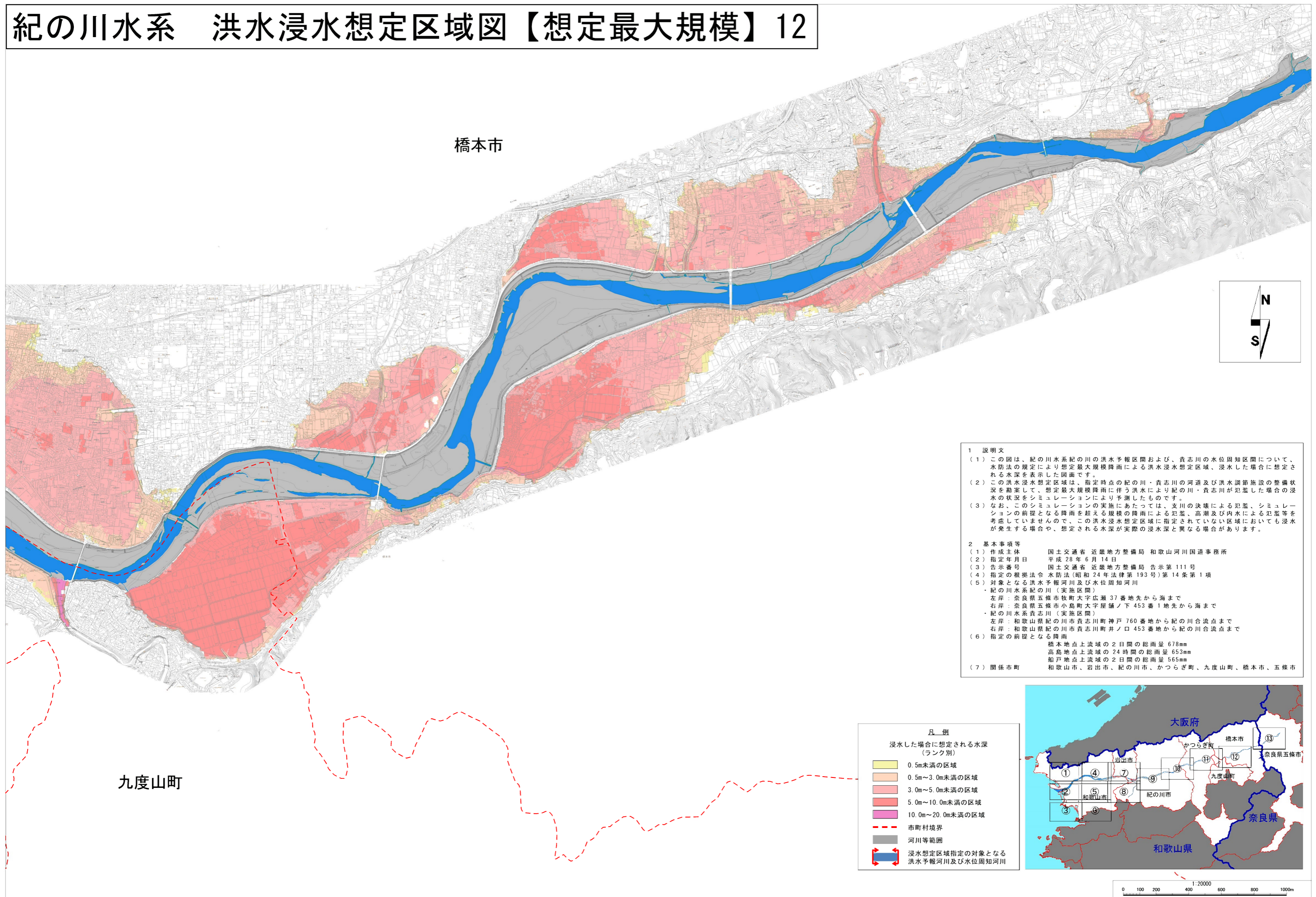


紀の川水系 洪水浸水想定区域図【想定最大規模】 12



1 説明文

(1) この図は、紀の川水系紀の川の洪水予報区間および、貴志川の水位周知区間について、水防法の規定により想定最大規模降雨による洪水浸水想定区域、浸水した場合に想定される水深を表示した図面です。

(2) この洪水浸水想定区域は、指定時点の紀の川・貴志川の河道及び洪水調節施設の整備状況等を勘案して、想定最大規模降雨に伴う洪水により紀の川・貴志川が氾濫した場合の浸水の状況をシミュレーションにより予測したものです。

(3) なお、このシミュレーションの実施にあたっては、支川の決壊による氾濫、シミュレーションの前提となる降雨を超える規模の降雨による氾濫、高潮及び内水による氾濫等を考慮していませんので、この洪水浸水想定区域に指定されていない区域においても浸水が発生する場合や、想定される水深が実際の浸水深と異なる場合があります。

2 基本事項等

(1) 作成主体 国土交通省 近畿地方整備局 和歌山河川国道事務所

(2) 指定年月日 平成 28 年 6 月 14 日

(3) 告示番号 国土交通省 近畿地方整備局 告示第 111 号

(4) 指定の根拠法令 水防法(昭和 24 年法律第 193 号)第 14 条第 1 項

(5) 対象となる洪水予報河川及び水位周知河川

- ・紀の川水系紀の川(実施区間)
左岸：奈良県五條市牧町大字広瀬 37 番地先から海まで
右岸：奈良県五條市小島町大字屋敷ノ下 453 番 1 地先から海まで
- ・紀の川水系貴志川(実施区間)
左岸：和歌山県紀の川市貴志川町神戸 760 番地から紀の川合流点まで
右岸：和歌山県紀の川市貴志川町井ノ口 453 番地から紀の川合流点まで

(6) 指定の前提となる降雨

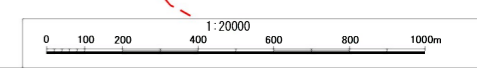
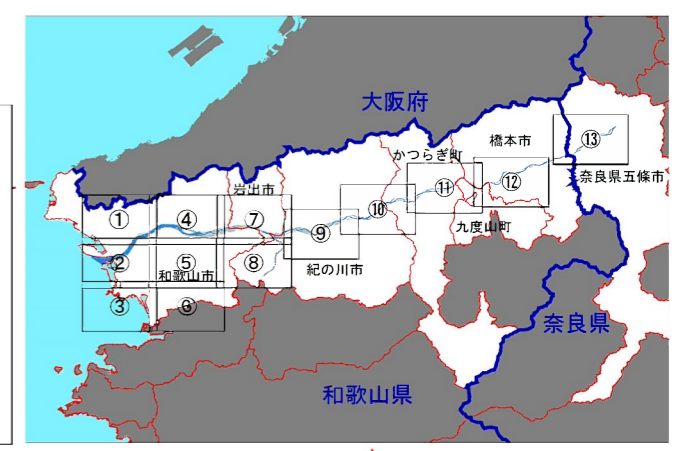
- 橋本地点上流域の 2 日間の総雨量 678mm
- 高島地点上流域の 24 時間の総雨量 653mm
- 船戸地点上流域の 2 日間の総雨量 565mm

(7) 関係市町 和歌山市、岩出市、紀の川市、かつらぎ町、九度山町、橋本市、五條市

凡 例

浸水した場合に想定される水深
(ランク別)

	0.5m未満の区域
	0.5m～3.0m未満の区域
	3.0m～5.0m未満の区域
	5.0m～10.0m未満の区域
	10.0m～20.0m未満の区域
	市町村境界
	河川等範囲
	浸水想定区域指定の対象となる洪水予報河川及び水位周知河川



九度山町

橋本市