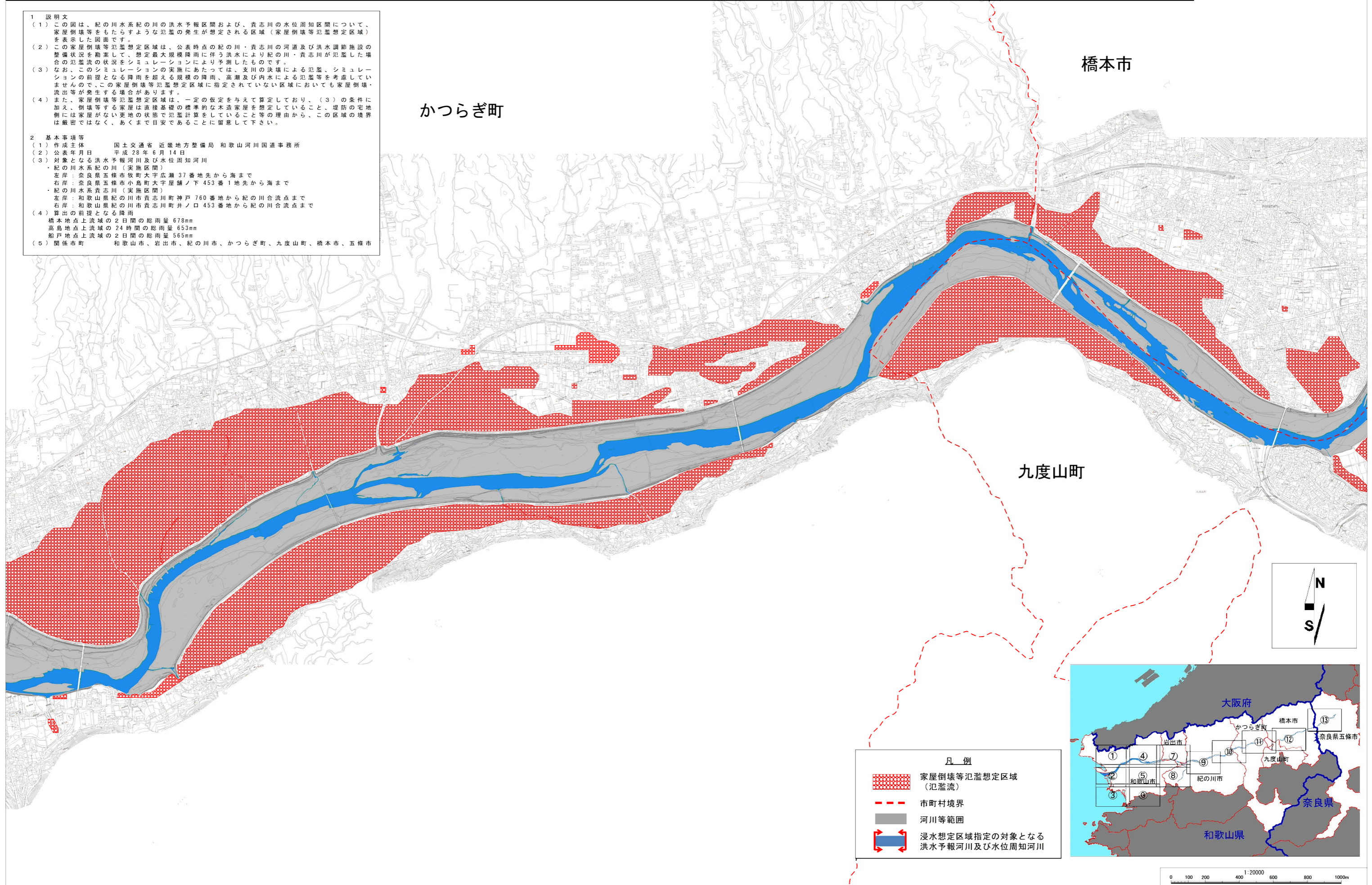


# 紀の川水系 洪水浸水想定区域図【家屋倒壊等氾濫想定区域（氾濫流）】 11

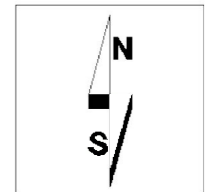
- 1 説明文
- (1) この図は、紀の川水系紀の川の洪水予報区間および、貴志川の水位周知区間について、家屋倒壊等氾濫想定区域を示すものである。
  - (2) 家屋倒壊等氾濫想定区域は、公表時点の紀の川・貴志川の河道及び洪水調節施設の整備状況等を考慮し、想定最大規模降雨に伴う洪水により紀の川・貴志川が氾濫した場合の氾濫流のシミュレーションの実施にあたっては、支川の決壊による氾濫、シミュレーションの前提となる降雨を超える規模の降雨、高潮及び内水による氾濫等を考慮していません。この家屋倒壊等氾濫想定区域に指定されていない区域においても家屋倒壊・流出等が生ずる場合があります。
  - (3) また、家屋倒壊等氾濫想定区域は、一定の仮定を与えて算定しており、(3)の条件に加え、家屋倒壊等氾濫想定区域は直接基礎の標準的な木造家屋を想定していること、堤防の宅地側には家屋がない更地の状態で氾濫計算をしていること等の理由から、この区域の境界は厳密ではなく、あくまで目安であることに留意して下さい。
- 2 基本事項等
- (1) 作成主体 国土交通省 近畿地方整備局 和歌山河川国道事務所
  - (2) 公表年月日 平成28年6月14日
  - (3) 対象となる洪水予報河川及び水位周知河川
    - ・紀の川水系紀の川（実施区間）
      - 左岸：奈良県五條市牧町大字広瀬37番地先から海まで
      - 右岸：奈良県五條市小島町大字屋敷ノ下453番1地先から海まで
    - ・紀の川水系貴志川（実施区間）
      - 左岸：和歌山県紀の川市貴志川町神戸760番地から紀の川合流点まで
      - 右岸：和歌山県紀の川市貴志川町井ノ口453番地から紀の川合流点まで
  - (4) 算出の前提となる降雨
    - 橋本地点上流域の2日間の総雨量 678mm
    - 高島地点上流域の24時間の総雨量 653mm
    - 船戸地点上流域の2日間の総雨量 565mm
  - (5) 関係市町 和歌山市、岩出市、紀の川市、かつらぎ町、九度山町、橋本市、五條市



橋本市

かつらぎ町

九度山町



- 凡例
- 家屋倒壊等氾濫想定区域（氾濫流）
  - 市町村境界
  - 河川等範囲
  - 浸水想定区域指定の対象となる洪水予報河川及び水位周知河川

