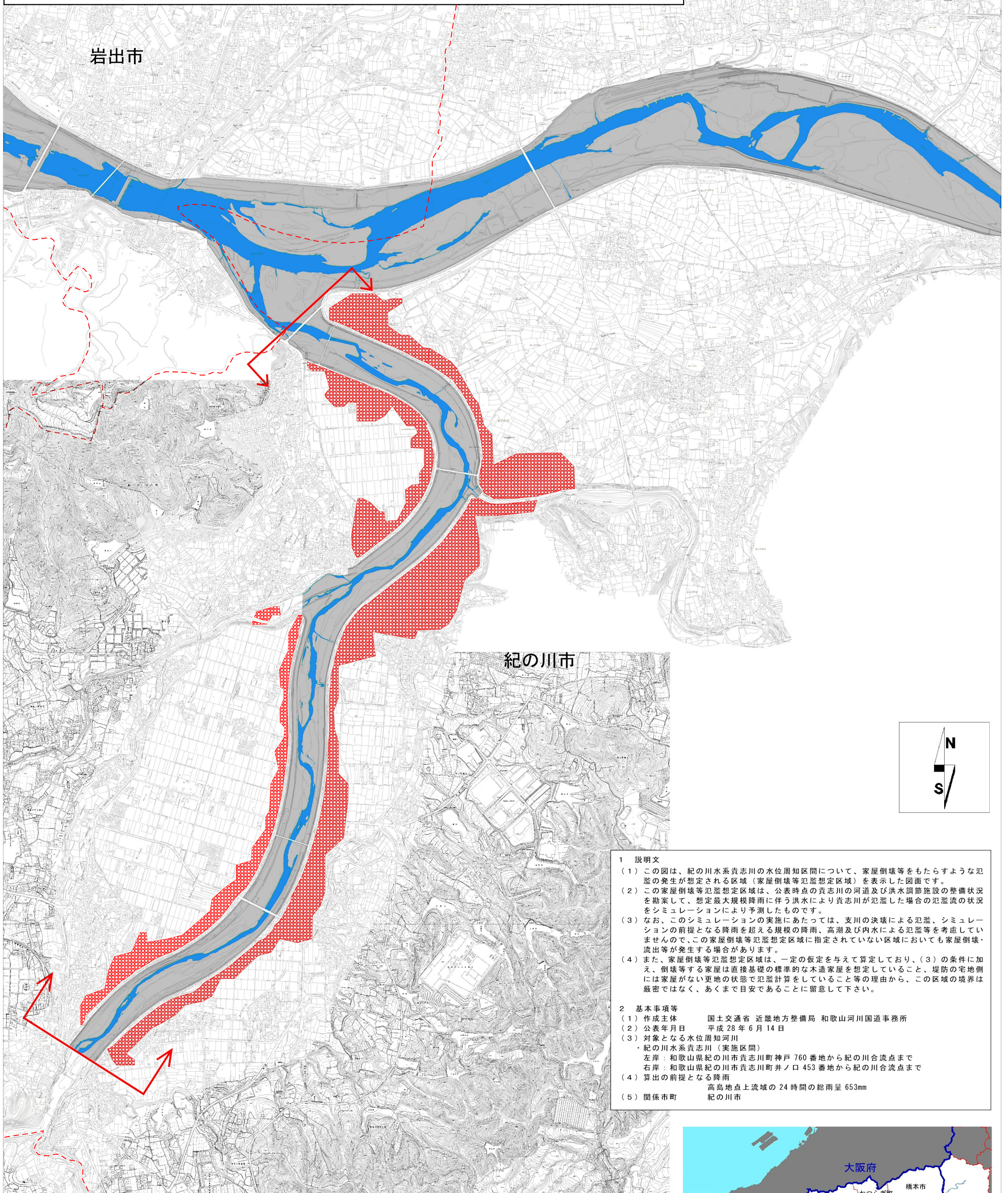


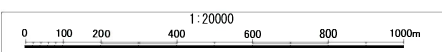
紀の川水系貴志川 洪水浸水想定区域図 【家屋倒壊等氾濫想定区域（氾濫流）】



- 1 説明文
- (1) この図は、紀の川水系貴志川の水位周知区間について、家屋倒壊等をもたらすような氾濫の発生が想定される区域（家屋倒壊等氾濫想定区域）を表示した図面です。
 - (2) この家屋倒壊等氾濫想定区域は、公表時点の貴志川の河道及び洪水調節施設の整備状況を勘案して、想定最大規模降雨に伴う洪水により貴志川が氾濫した場合の氾濫流の状況をシミュレーションにより予測したものです。
 - (3) なお、このシミュレーションの実施にあたっては、支川の決壊による氾濫、シミュレーションの前提となる降雨を超える規模の降雨、高潮及び内水による氾濫等を考慮していませんので、この家屋倒壊等氾濫想定区域に指定されていない区域においても家屋倒壊・流出等が発生する場合があります。
 - (4) また、家屋倒壊等氾濫想定区域は、一定の仮定を与えて算定しており、(3)の条件に加え、倒壊等する家屋は直接基礎の標準的な木造家屋を想定していること、堤防の宅地側には家屋がない更地の状態で氾濫計算をしていること等の理由から、この区域の境界は厳密ではなく、あくまで目安であることに留意して下さい。
- 2 基本事項等
- (1) 作成主体 国土交通省 近畿地方整備局 和歌山河川国道事務所
 - (2) 公表年月日 平成 28 年 6 月 14 日
 - (3) 対象となる水位周知河川
 - ・紀の川水系貴志川（実施区間）
 - 左岸：和歌山県紀の川市貴志川町神戸 760 番地から紀の川の合流点まで
 - 右岸：和歌山県紀の川市貴志川町井ノ口 453 番地から紀の川の合流点まで
 - (4) 算出の前提となる降雨 高島地点上流域の 24 時間の総雨量 653mm
 - (5) 関係市町 紀の川市

凡 例

- 家屋倒壊等氾濫想定区域（氾濫流）
- 市町村境界
- 河川等範囲
- 浸水想定区域指定の対象となる水位周知河川



この地図は、紀の川市長の承認を得て紀の川市都市計画図1/2,500の測量成果を使用し調整したものです。（承認番号 平成28年5月20日 28紀建総発第50009号）