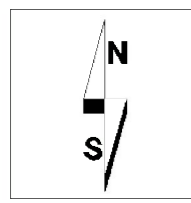
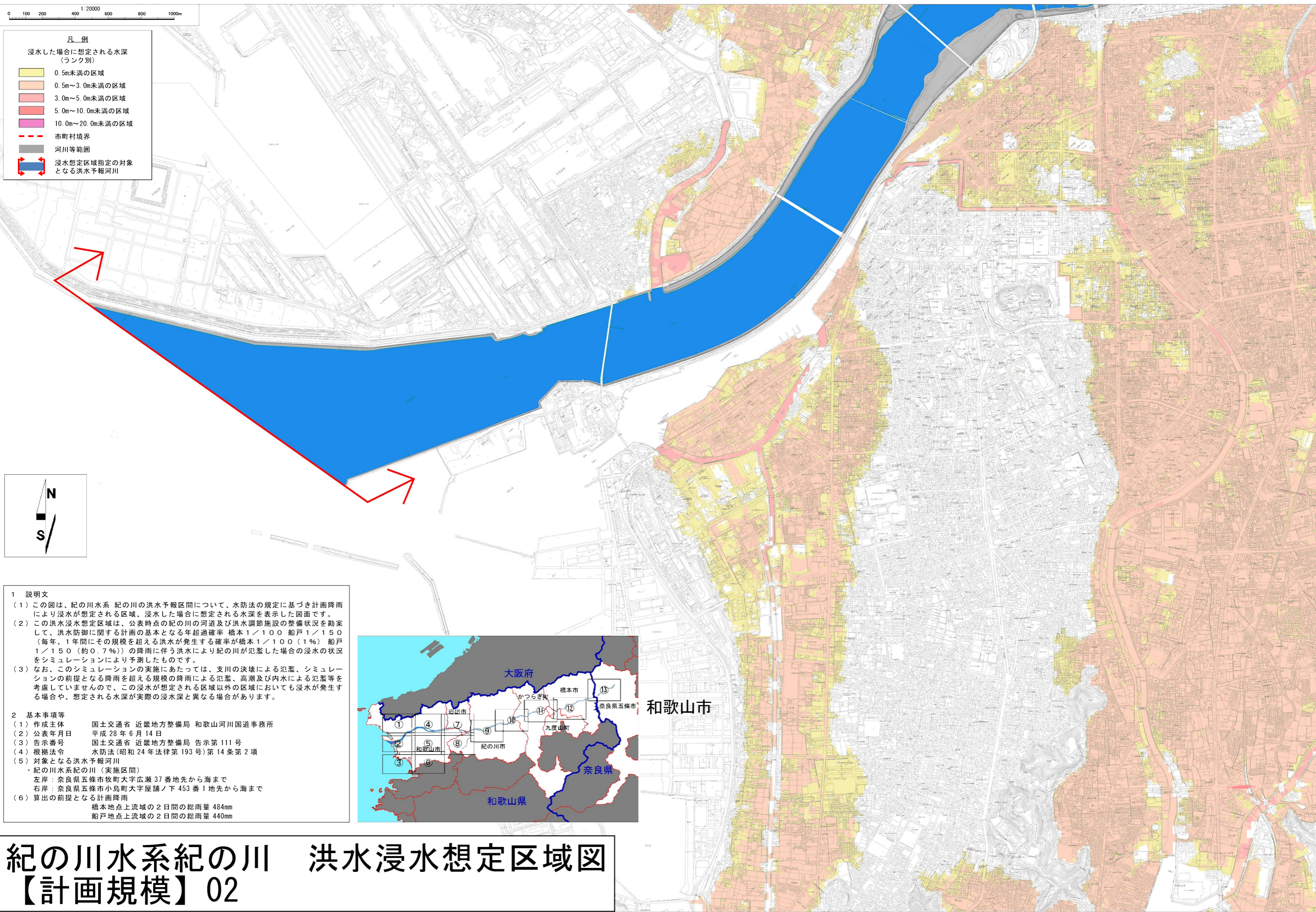
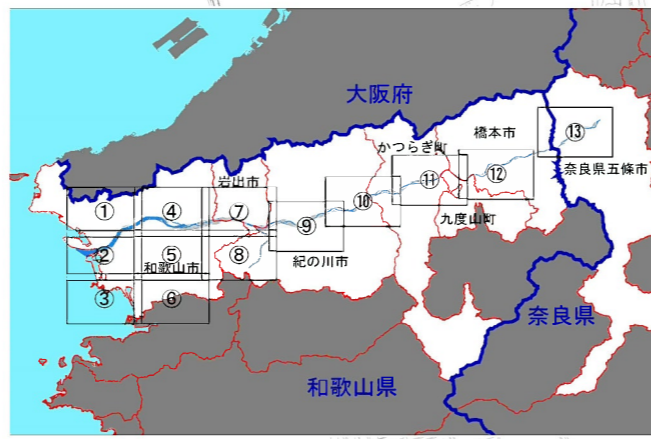


0 100 200 400 600 800 1000m
1:20000

- 凡例
- 浸水した場合に想定される水深
(ランク別)
- 0.5m未満の区域
 - 0.5m~3.0m未満の区域
 - 3.0m~5.0m未満の区域
 - 5.0m~10.0m未満の区域
 - 10.0m~20.0m未満の区域
 - 市町村境界
 - 河川等範囲
 - 浸水想定区域指定の対象となる洪水予報河川



- 1 説明文
- (1) この図は、紀の川水系 紀の川の洪水予報区間について、水防法の規定に基づき計画降雨により浸水が想定される区域、浸水した場合に想定される水深を表示した図面です。
 - (2) この洪水浸水想定区域は、公表時点の紀の川の河道及び洪水調節施設の整備状況を勘案して、洪水防衛に関する計画の基本となる年超過確率 橋本1/100 船戸1/150 (毎年、1年間にその規模を超える洪水が発生する確率が橋本1/100 (1%) 船戸1/150 (約0.7%)) の降雨に伴う洪水により紀の川が氾濫した場合の浸水の状況をシミュレーションにより予測したものです。
 - (3) なお、このシミュレーションの実施にあたっては、支川の決壊による氾濫、シミュレーションの前提となる降雨を超える規模の降雨による氾濫、高潮及び内水による氾濫等を考慮していませんので、この浸水が想定される区域以外の区域においても浸水が発生する場合や、想定される水深が実際の浸水深と異なる場合があります。
- 2 基本事項等
- | | |
|------------------|---|
| (1) 作成主体 | 国土交通省 近畿地方整備局 和歌山河川国道事務所 |
| (2) 公表年月日 | 平成28年6月14日 |
| (3) 告示番号 | 国土交通省 近畿地方整備局 告示第111号 |
| (4) 根拠法令 | 水防法(昭和24年法律第193号)第14条第2項 |
| (5) 対象となる洪水予報河川 | 紀の川水系紀の川(実施区間)
左岸：奈良県五條市牧町大字広瀬37番地先から海まで
右岸：奈良県五條市小島町大字屋舗ノ下453番1地先から海まで |
| (6) 算出の前提となる計画降雨 | 橋本地点上流域の2日間の総雨量 484mm
船戸地点上流域の2日間の総雨量 440mm |



紀の川水系紀の川 洪水浸水想定区域図

【計画規模】02