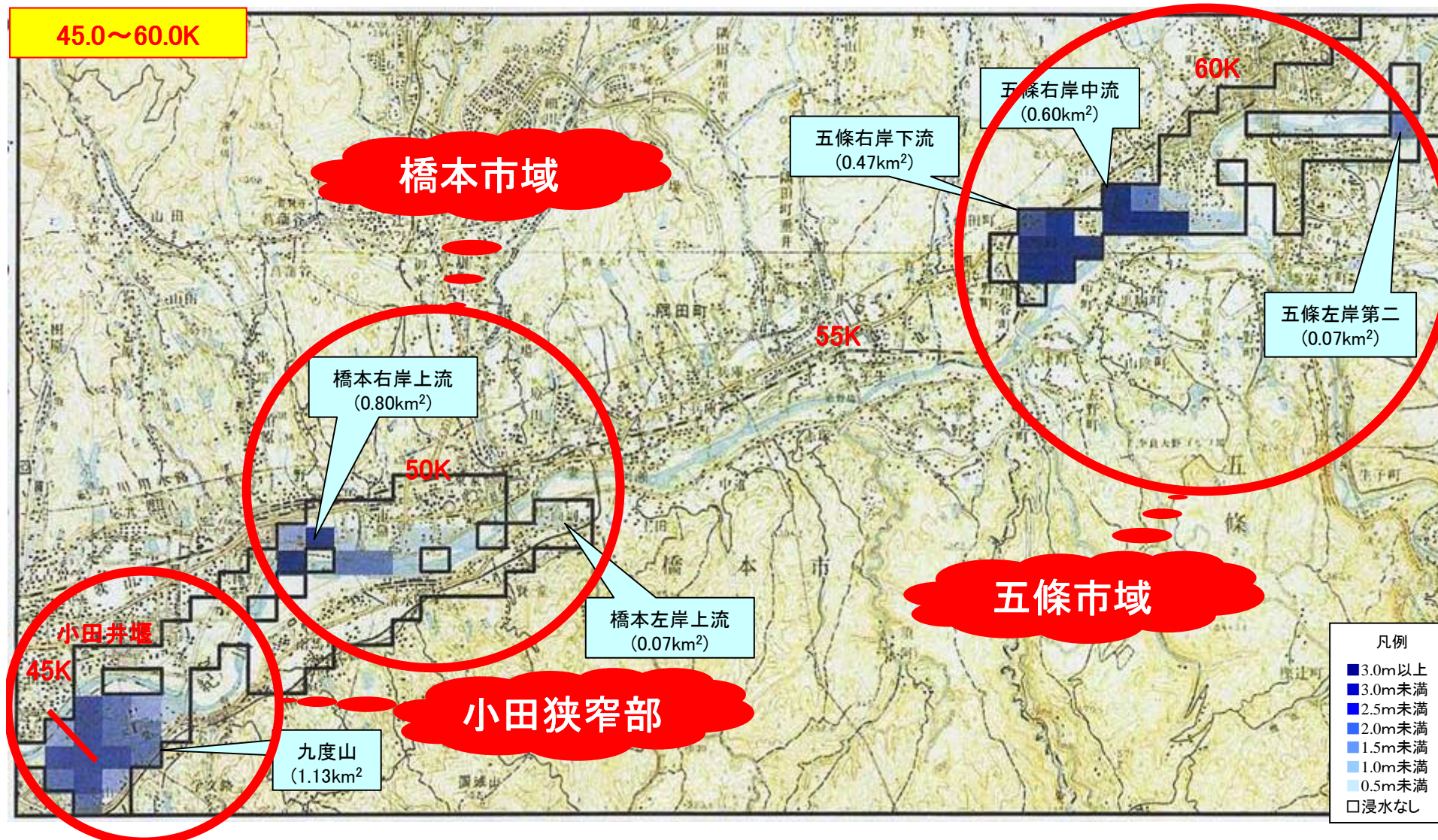


橋本市域

# 昭和34年9月型洪水(計画雨量313mm) における氾濫軽減効果(4)

大滝ダム  
2500m<sup>3</sup>/s一定放流

## ▼現況(小田狭窄部、橋本地区、五條地区)



# 5-1 土地利用計画(橋本市)

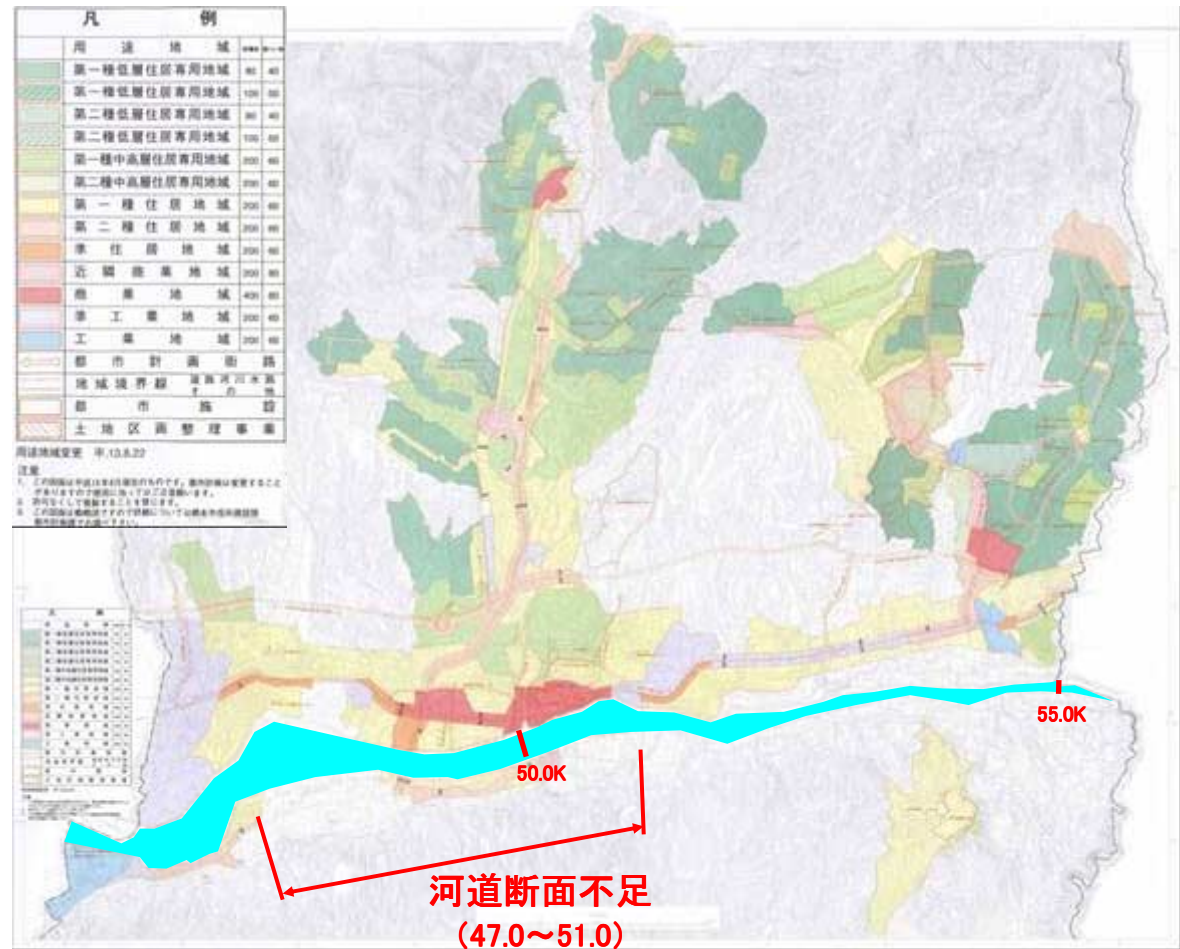
「橋本都市計画用途地域図」より抜粋

## ▼用途区域

橋本市の市街化区域は、用途区域が定められており、各地区は、右図のとおりに用途区域が定められている。

### ○41.2~42.0K付近の状況

- 第一種住居、準住居
- 商業、近隣商業
- 準工業地域
- (一部、市街化調整区域)



# 5-2 土地利用規制(橋本市)

## ▼都市計画区域

岸上地区は、全て都市計画地域になっている。

## ▼農業振興地域及び農用地区域

岸上地区は、農業振興地域整備計画において西側の一部を除いて農業振興地域及び農用地区域となっている。

### ▼都市計画区域図



## ▼農業振興地域及び農用地区域

