

近畿地方整備局
和歌山河川国道事務所

配布日時

平成15年11月4日

資料配付

件名

紀の国大橋の自転車歩行者道が完成

～ 平成15年11月10日より通行できます。～

概要

工事中の国道26号和歌山北バイパス「紀の国大橋」上流側（東側）の自転車歩行者道が平成15年11月10日0:00より通行できるようになります。これまで、歩行者は上流側・下流側とも通行可能でしたが、自転車についても両側の自転車歩行者道を利用できるようになります。

取り扱い

同時配布

和歌山県政記者クラブ
和歌山県地方新聞記者クラブ
和歌山県政放送記者クラブ

問い合わせ先

国土交通省 近畿地方整備局 和歌山河川国道事務所

副所長（道路担当）

いたがき 板垣 まさよし 正義

（内線205）

工務第二課長

みやがわ 宮川 ひさし 久

（内線411）

（TEL 073-424-2471〔代表〕）

ホームページアドレス <http://www.kkr.mlit.go.jp/wakayama/>

紀の国大橋 自転車歩行者道の完成について

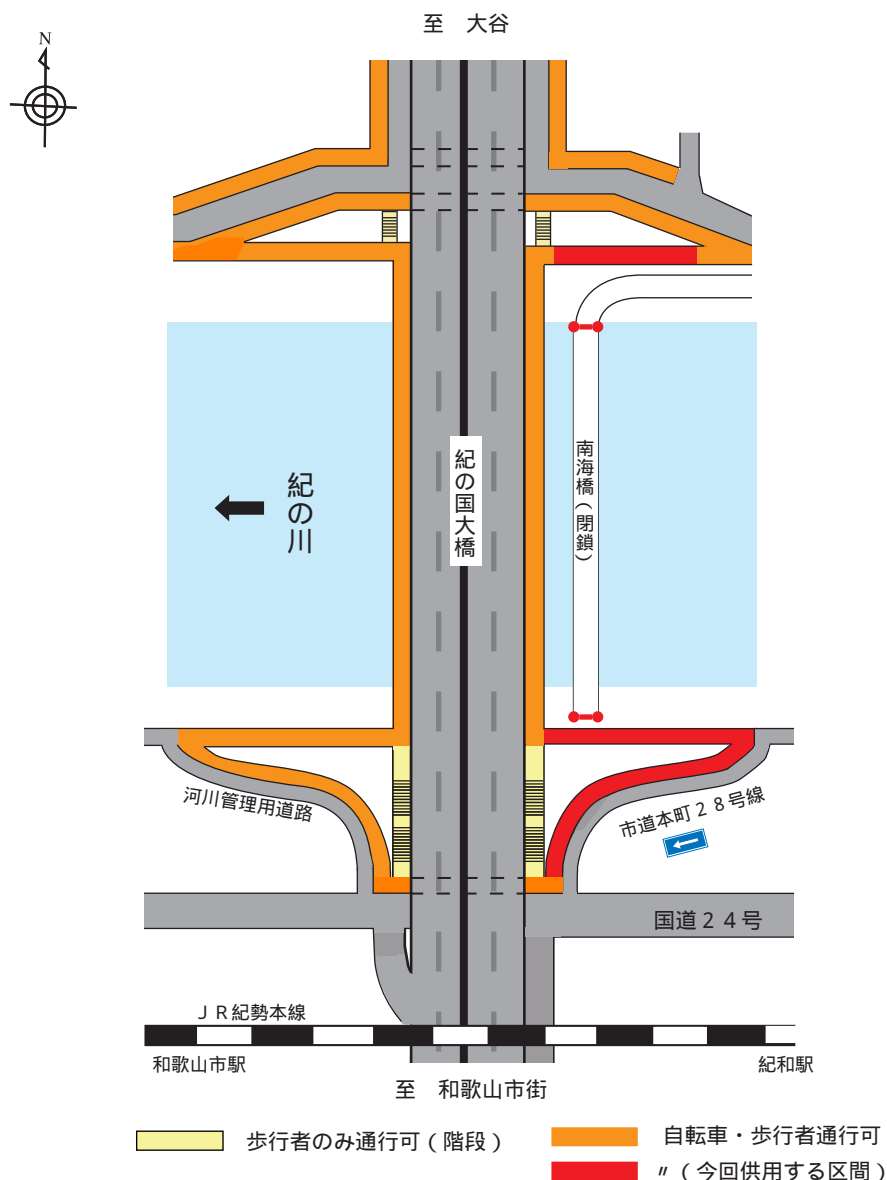
1. 紀の国大橋の自転車歩行者道について

国道26号・和歌山北バイパス「紀の国大橋」は、和歌山市の北部地域と市街・南部地域を結ぶ幹線道路として多くの方が利用しています。10月1日(水)の調査によれば、1日の交通量は以下のとおりとなっています。

自動車	17,416台	自動二輪	3,566台
歩行者	348人	自転車	3,365台

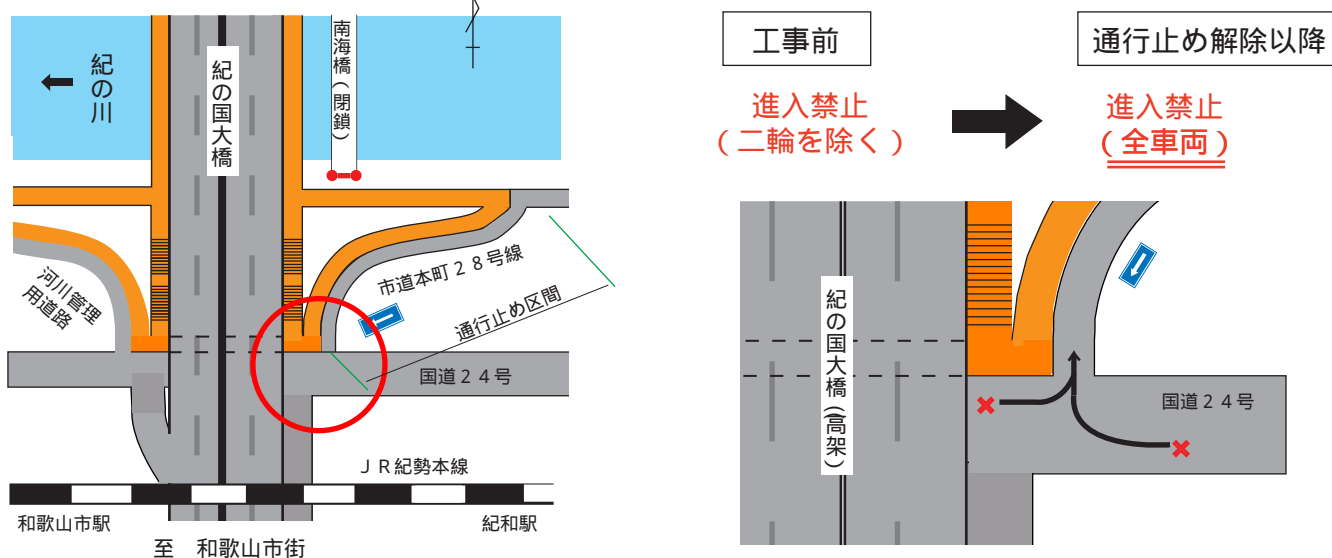
紀の国大橋の自転車歩行者道は、車道部の両側に計画されていますが、4月2日の供用時には、下流側(西側)の自転車歩行者道のみが利用可能でした。上流側(東側)の自転車歩行者道は、7月中旬より工事を開始し、9月25日に階段が完成 歩行者については両側の歩行者道が通行可能となりました。

今回、上流側(東側)の自転車歩行者道が完成し、平成15年11月10日(月)0:00より通行可能となる予定です。これまで自転車は、下流側(西側)自転車歩行者道を利用いただいていたが、歩行者と同様に両側の自転車歩行者道を利用できるようになります。



2. 市道本町28号線の通行止め解除について

自転車歩行者道設置工事に伴い、終日車両通行止めになっていた市道本町28号線は、平成15年11月10日0:00^{*1}より通行可能となります。ただし、南側からの進入はできません（原付・自動二輪車も進入はできません^{*2}）。



注) *1 通行止め解除の日時は早まる場合があります。

*2 通行止め解除にあわせて、新たに原付・自動二輪車も国道24号からの進入は禁止となります

3. 参考

紀の国大橋自転車歩行者道整備の経過

- H15.4.2 ・和歌山北バイパス供用。
紀の国大橋の車道部4車線、下流側自転車歩行者道（階段含む）が通行可能。
- H15.9.25 ・上流側歩道階段（宇治藪下地先）が完成し、歩行者は上流側も通行可能となる。
・同時に南海橋が全面通行止め、市道本町28号線が終日車両通行止めとなる。
- H15.11.10 ・自転車歩行者道が完成し、上流・下流側とも歩行者、自転車が通行可能となる。
・市道本町28号線の終日車両通行止め解除。

自転車歩行者道の諸元

場 所	和歌山市粟～和歌山市宇治藪下地先
延 長	上流側 1,030m、下流側 1,030m 今回完成した部分は219m（上流側。宇治藪下地先）
幅 員	3.0～4.0m
縦断勾配	0～6%
舗 装	アスファルト舗装（弁柄混）