



国土交通省近畿地方整備局
Kinki Regional Development Bureau
Ministry of Land Infrastructure, Transport and Tourism

近畿地方整備局
和歌山河川国道事務所

配布日時

平成 24 年 10 月 19 日
14 時 00 分

資料配布

件名

通行規制 切り替えのお知らせ

～11月14日から国道26号「紀の国大橋」^{きのくにおおはし}で切替開始～

概要

○国道26号 紀の国大橋(和歌山北バイパス)の道路改良工事に伴う車線規制(4車線→2車線)を行っておりましたが、この度、一部工事が完了しましたので規制車線を変更いたします。

【区間】和歌山県 和歌山市 ^{うじやぶした}宇治藪下地先 ～ ^{もとでらまち}元寺町地先

【内容】通行規制の切り替え

(西側2車線→東側2車線に規制車線を変更します。)

【切り替え期間】平成24年11月14日(水)から一週間程度(予定)

※ 雨天等により切替時期を順延することがあります。

○通行規制の切り替えに伴い、交通混雑が予想されますので、道路情報等をご確認いただき、早めの出発などをお願いいたします。

○皆様にはご迷惑をおかけしますが、ご理解とご協力をお願いいたします。

取扱い

配布場所

和歌山県政記者クラブ
和歌山県地方新聞協会
和歌山県政放送記者クラブ

問合せ先

国土交通省 近畿地方整備局 和歌山河川国道事務所
副 所 長 ^{あわづ}粟津 ^{せいいち}誠一 (内線206)
工務第二課長 ^{おの}小野 ^{たけし}武 (内線411)
電話 073-424-2471 (代表)

通行規制 切り替えのお知らせ

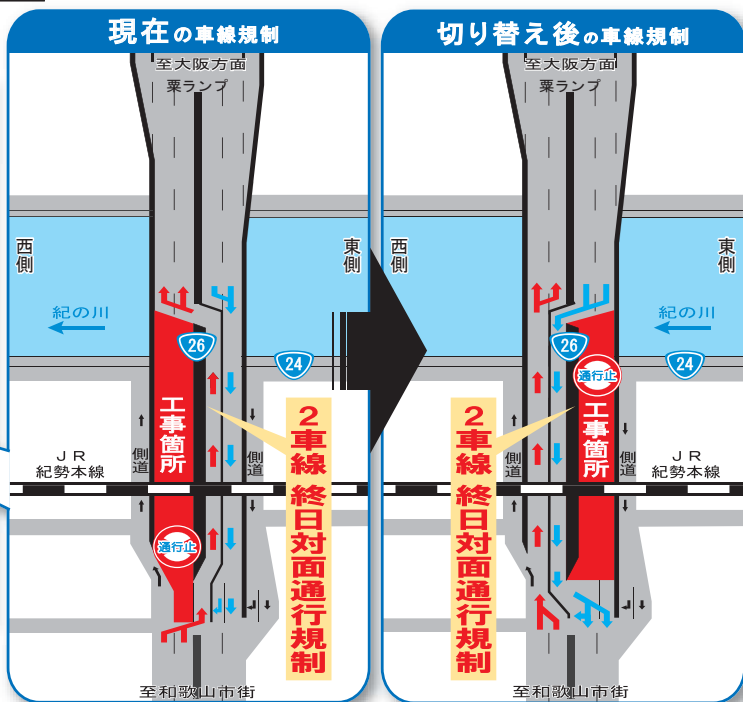
～11月14日から国道26号「紀の国大橋」で切替開始～

平成24年11月14日【水】(予定) から規制切替開始

工事期間 平成24年4月16日～平成25年2月頃まで(予定)



- ◆現在、国道26号では工事に伴う2車線終日対面通行規制を行っていますが、平成24年11月14日(水)(予定)から、規制車線を西側から東側に変更します。
- ◆変更作業にあたっては、工事区間前後に予告看板等を設置いたします。
- ◆紀の国大橋の自転車歩行者道、側道(国道24号)は通常どおり通行出来ます。



終日車線規制による交通混雑により皆様にはご迷惑をおかけしておりますが、引き続き、ご理解とご協力をお願いします。

● 通行規制に関するお問い合わせ先 ●



国土交通省 近畿地方整備局

和歌山河川国道事務所 工務第二課

〒640-8227 和歌山市西汀丁16番
TEL.073-424-2471(代表)
<http://www.kkr.mlit.go.jp/wakayama/>