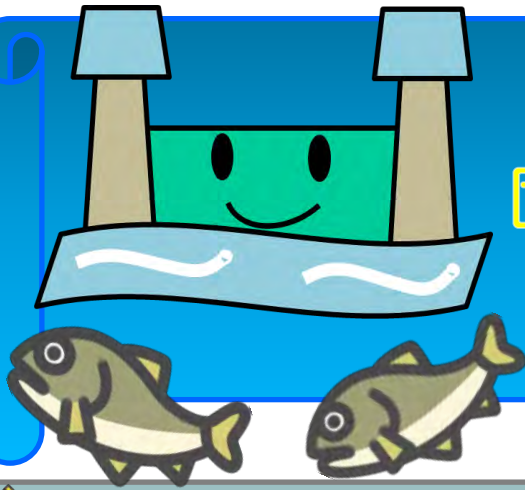



水ときらめき紀の川館に 団体の来館者がありました

流水調整課 H31.2.9



 紀の川大堰の水ときらめき紀の川館に、“児童ディサービスきらり”の皆さんが見学に来られ、当事務所の流水調整課2名が見学のご案内をいたしました。

当日は、寒波の影響で寒い一日となりましたが、みなさん館内にてしっかり職員の話聞いておられました。

説明後は、館内にあるパソコンで、“チャレンジ紀の川クイズ”に挑戦し紀の川についての学習もしました。



団体見学概要

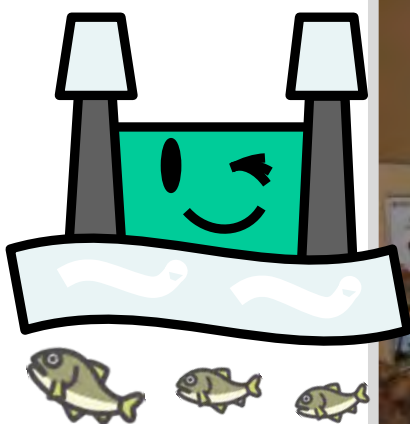
日 時：平成31年2月9日(土)13:30～14:30

会 場：水ときらめき紀の川館

参加人数：6名

団 体 名：児童ディサービスきらり

1.紀の川大堰概要説明



職員がスライドを用いて紀の川や紀の川大堰の仕組み、役割などを説明しました。興味津々、集中して話を聞く姿が見られました。

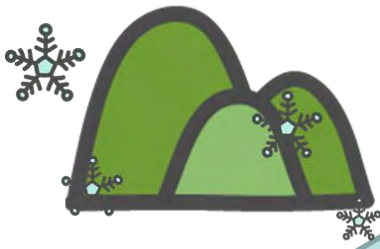
2.館内の見学



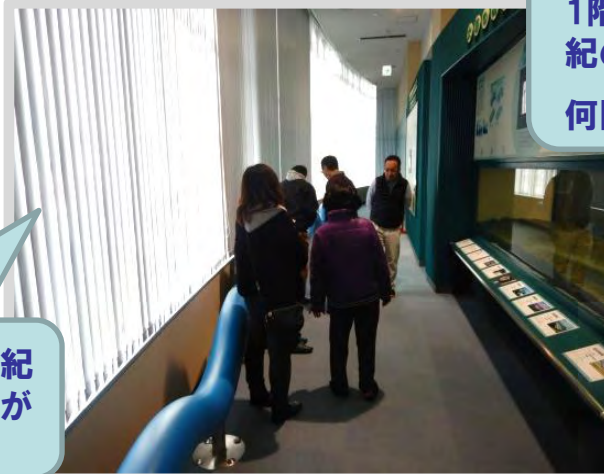
2階操作室をガラス越しに見学。大きいモニターが6台あり、各所監視カメラの映像が順番に映し出されます。



1階にあるパソコンで“チャレンジ紀の川クイズ”に挑戦中！
何問正解できたかな？



1階 水ときらめき紀の川館で紀の川の歴史を学びます。職員が質問に答えています。



3.展望デッキ



3階展望デッキにでると、目の前に迫力のある紀の川大堰が現れます。

屋上にある監視カメラに興味を持たれたようでした。



質問

Q1.操作室には、ずっと人がいるのですか？

A1. 数人が交代で、24時間堰の監視を行っています。

Q2.主ゲートから下流方向に見える塔は何ですか？

A2.「量水塔」と言います。上流側に2つ（右岸上流量水塔、左岸上流量水塔）と下流側に2つ（右岸下流量水塔、左岸下流量水塔）あります。水位や水質を調べています。

