

円山川水系円山川・出石川・奈佐川洪水浸水想定区域図(家屋倒壊等氾濫想定区域(河岸侵食))

をご覧になる方へ

●本図面の無断複写は一切禁止されています。複写するには、別途手続きが必要になります。  
なお、ご不明な点がございましたら豊岡河川国道事務所にお問い合わせ下さい。

1 説明文

- (1) この図は、円山川水系円山川・出石川の洪水予報区間および奈佐川の水位周知区間について、家屋倒壊等をもたらすような氾濫の発生が想定される区域(家屋倒壊等氾濫想定区域)を表示した図面です。
- (2) この家屋倒壊等氾濫想定区域は、公表時点の円山川・出石川・奈佐川の河道及び洪水調節施設の整備状況を勘案して、想定最大規模降雨に伴う洪水により円山川・出石川・奈佐川の河岸の侵食幅を予測したものです。
- (3) また、家屋倒壊等氾濫想定区域は、円山川・出石川・奈佐川の河岸が侵食された場合における、家屋の倒壊・流出等の危険性がある区域の目安を示すものですが、個々の家屋の構造・強度特性等の違いから、この区域の境界は厳密ではなく、あくまでも目安であることに留意して下さい。

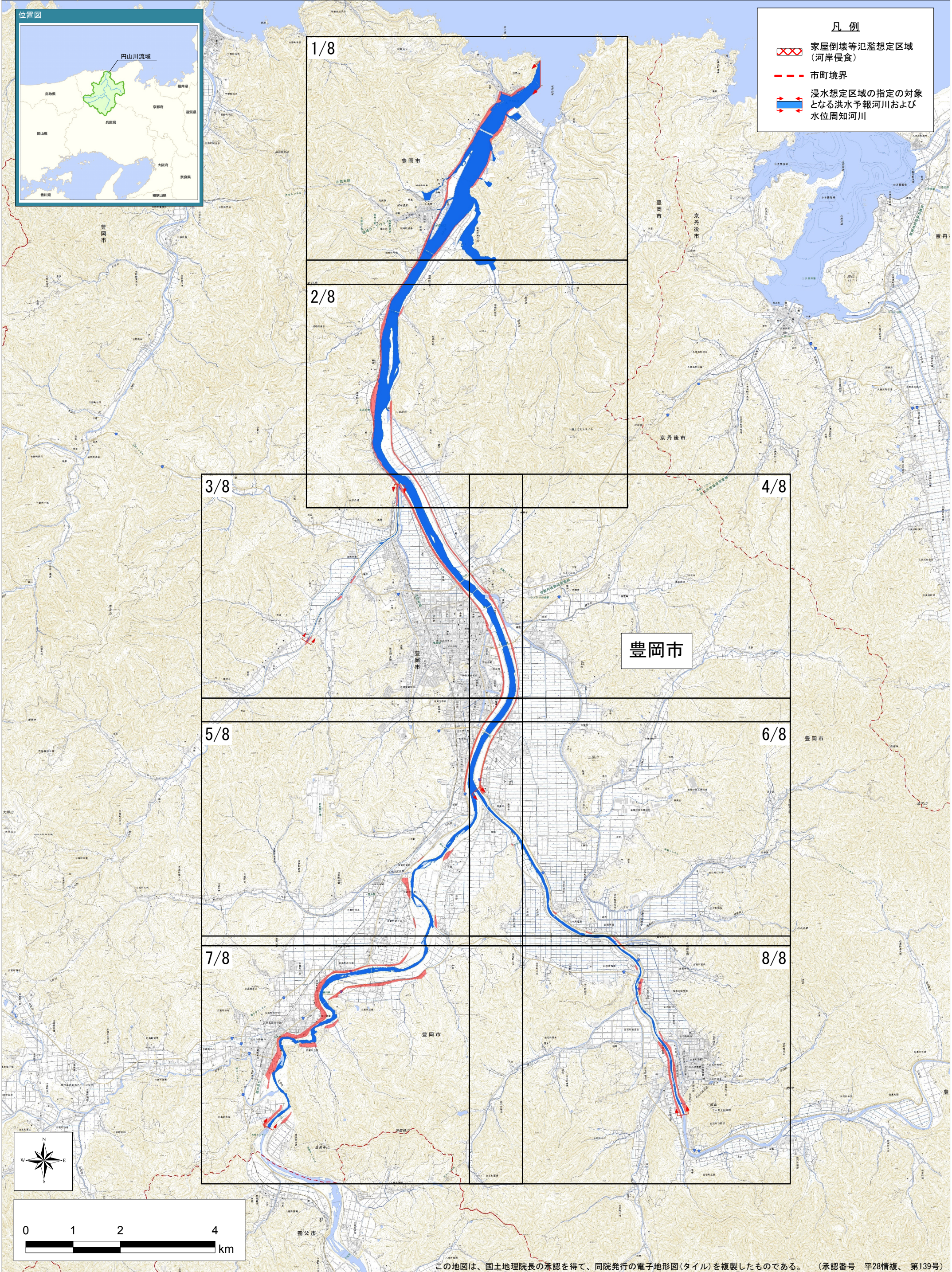
2 基本事項等

- (1) 作成主体 国土交通省近畿地方整備局豊岡河川国道事務所
- (2) 公表年月日 平成28年6月14日
- (3) 対象となる洪水予報河川および水位周知河川
  - ・円山川水系円山川(実施区間)  
左岸：兵庫県豊岡市日高町浅倉字茶園1024番の1番地先から海まで  
右岸：兵庫県豊岡市日高町赤崎字開キ1046番地先から海まで
  - ・円山川水系出石川(実施区間)  
左岸：兵庫県豊岡市出石町鍛冶屋字五反田377番の1地先から円山川の合流点まで  
右岸：兵庫県豊岡市出石町小人字山椒畑182番地先から円山川の合流点まで
  - ・円山川水系奈佐川(実施区間)  
左岸：兵庫県豊岡市庄字堂ヶ瀬7番の1地先から円山川の合流点まで  
右岸：兵庫県豊岡市宮井字カイナ谷1294番地先から円山川の合流点まで
- (4) 算出の前提となる降雨 円山川流域48時間の総雨量504.8mm
- (5) 関係市町村 豊岡市

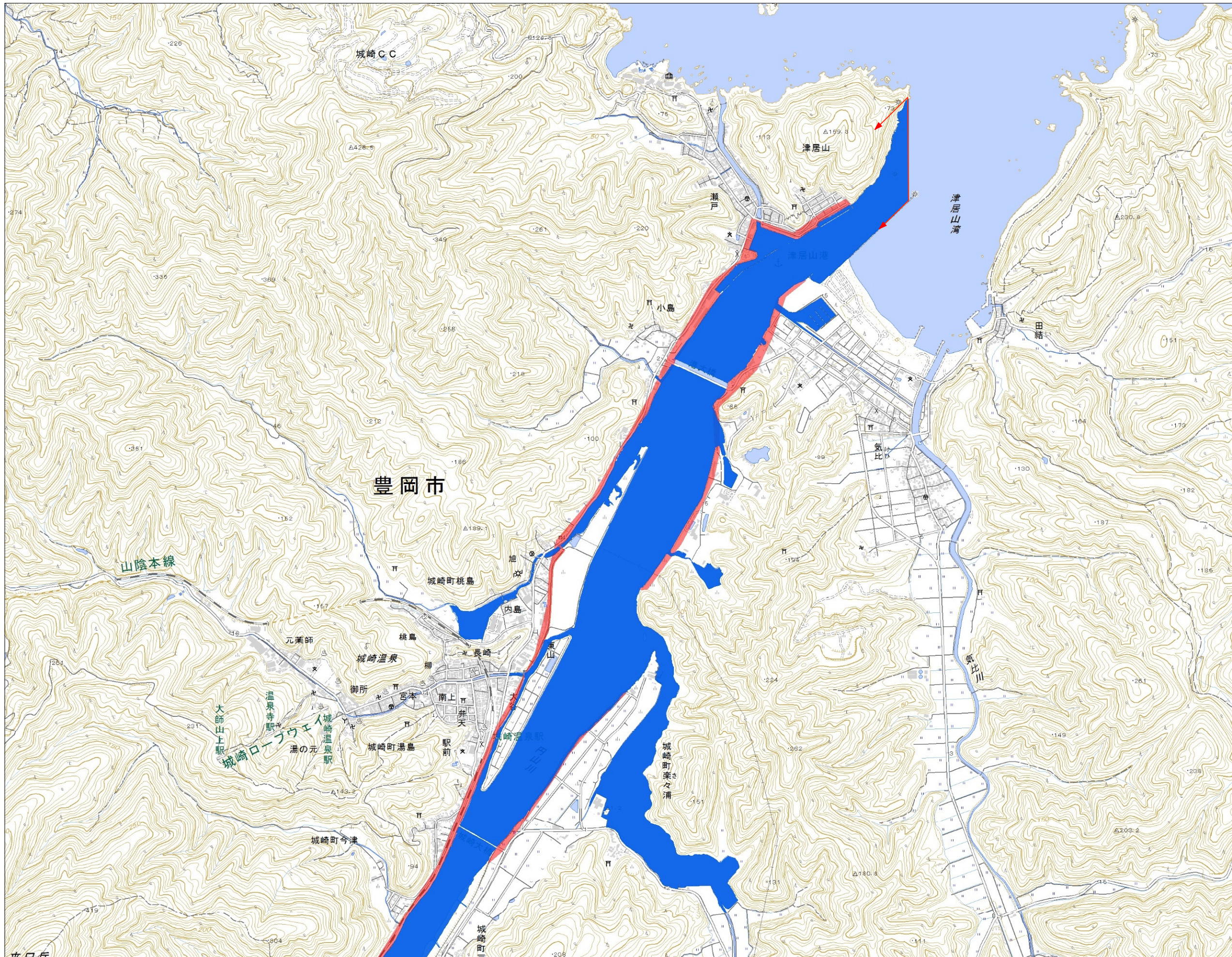
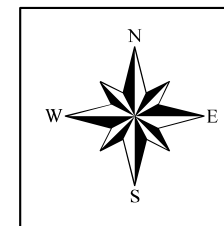
# 円山川水系円山川・出石川・奈佐川洪水浸水想定区域図 (家屋倒壊等氾濫想定区域(河岸侵食)) 図郭割図






- 凡例
- 家屋倒壊等氾濫想定区域 (河岸侵食)
  - 市町境界
  - 浸水想定区域の指定の対象となる洪水予報河川および水位周知河川

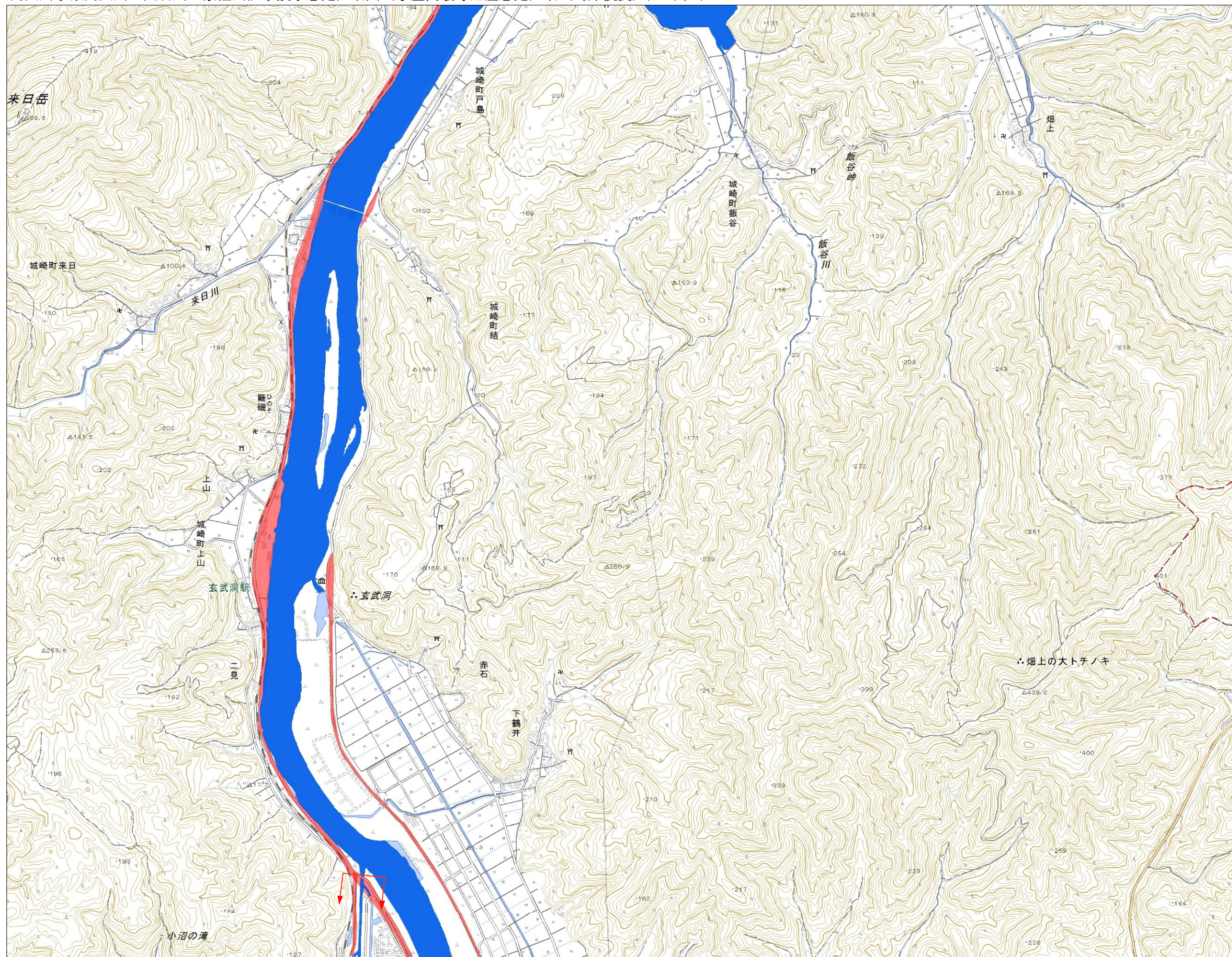
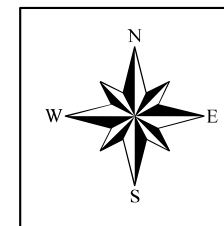


この地図は、国土地理院長の承認を得て、同院発行の電子地形図(タイル)を複製したものである。(承認番号 平28情複、第139号)






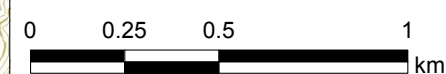
- 凡例**
-  家屋倒壊等氾濫想定区域（河岸侵食）
  -  市町境界
  -  浸水想定区域の指定の対象となる洪水予報河川および水位周知河川

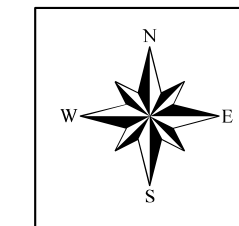
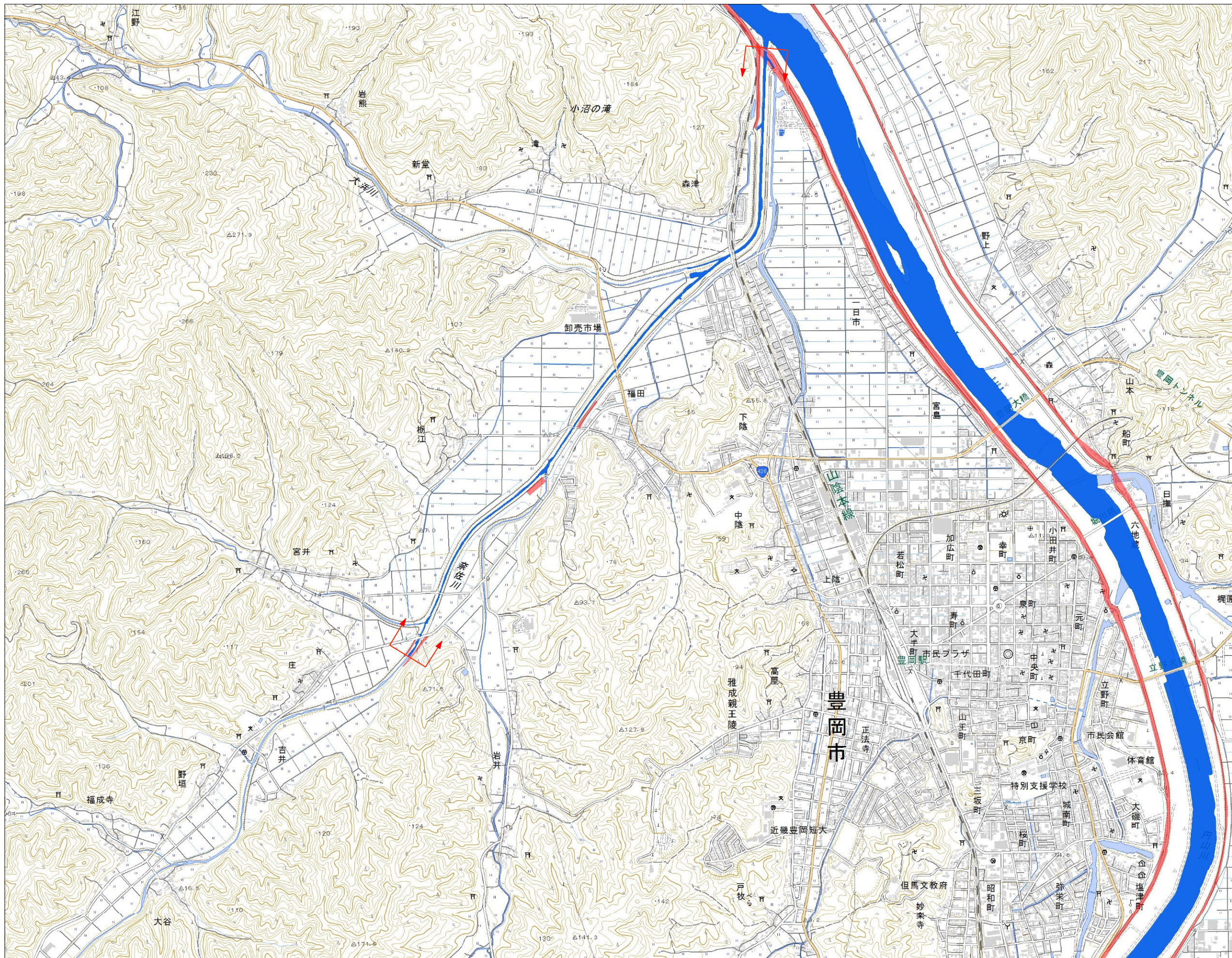







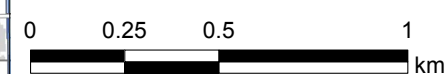
**凡例**

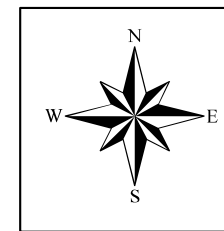
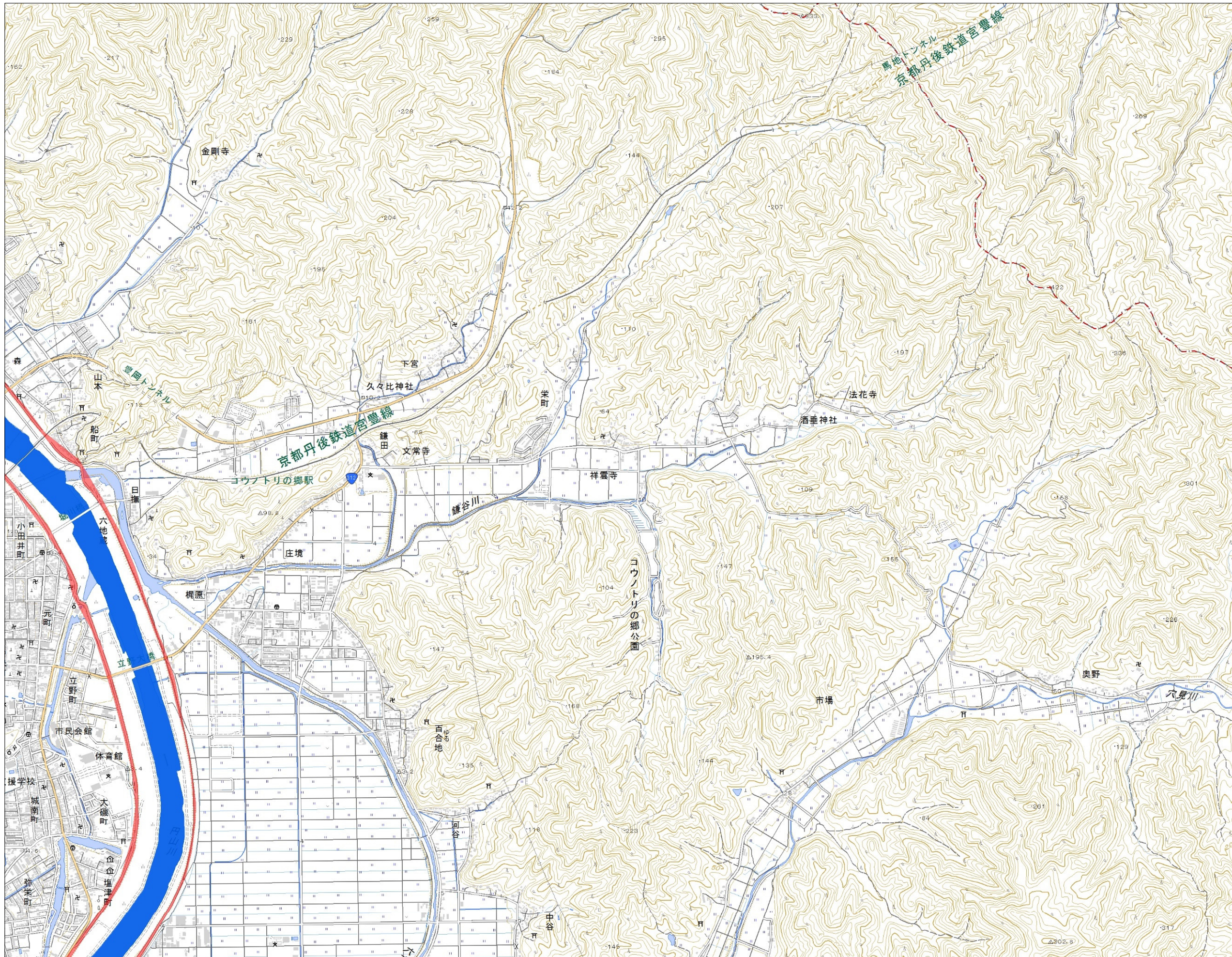
-  家屋倒壊等氾濫想定区域（河岸侵食）
-  市町境界
-  浸水想定区域の指定の対象となる洪水予報河川および水位周知河川








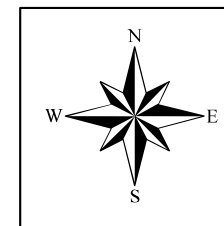
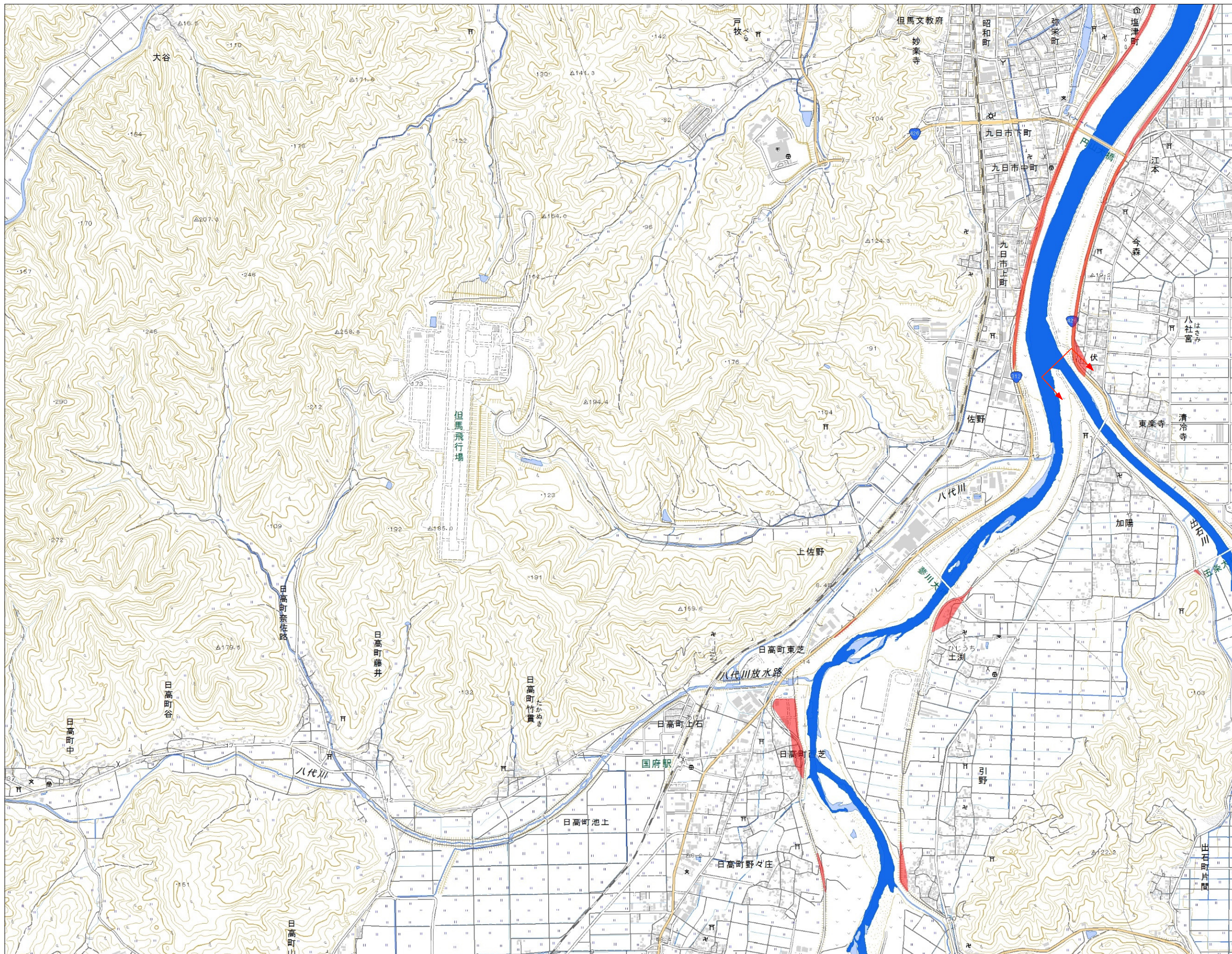
- 凡例
-  家屋倒壊等氾濫想定区域（河岸侵食）
  -  市町境界
  -  浸水想定区域の指定の対象となる洪水予報河川および水位周知河川





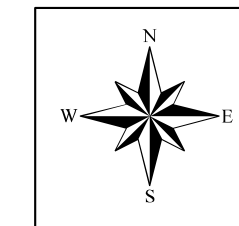
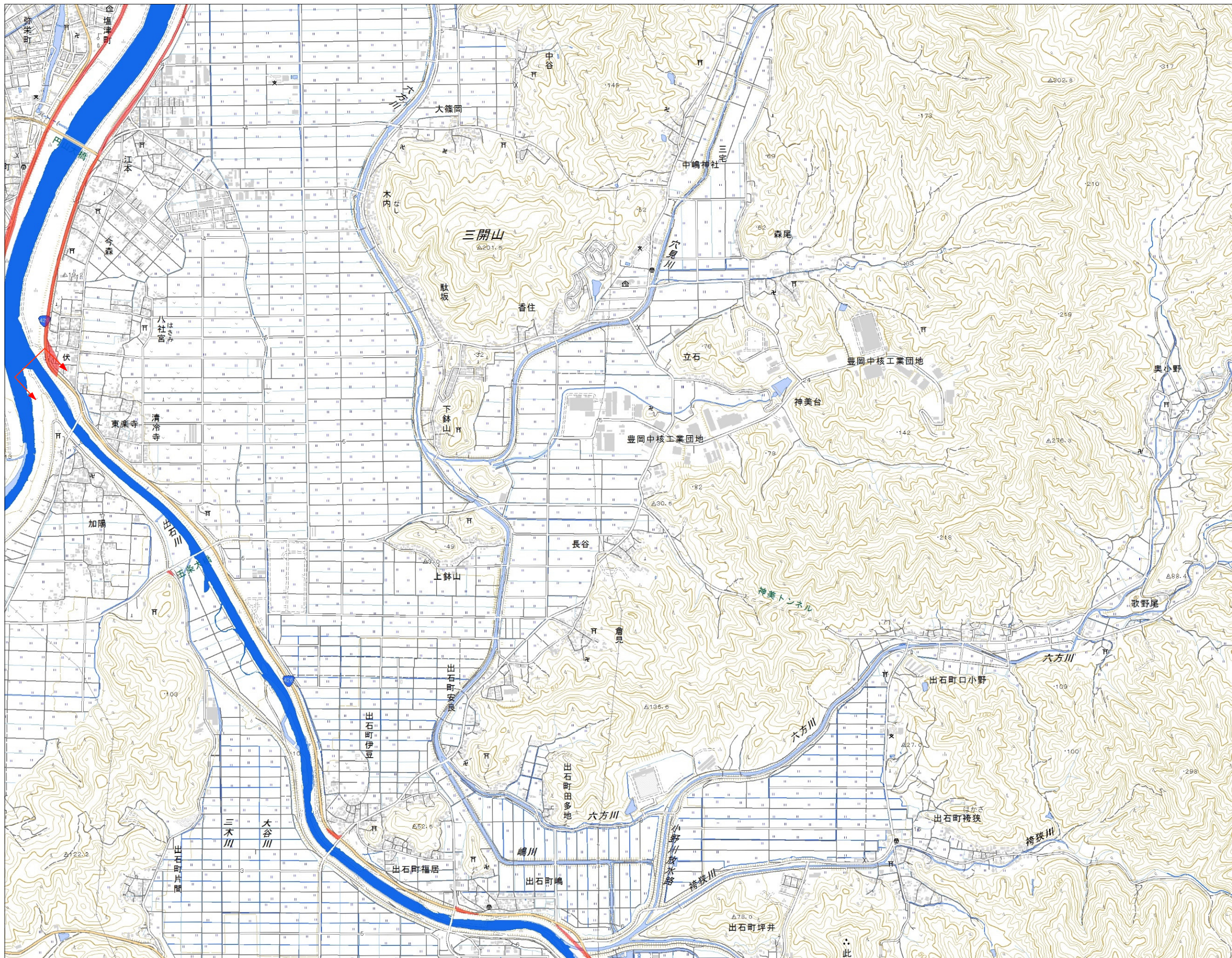
- 凡例**
-  家屋倒壊等氾濫想定区域（河岸侵食）
  -  市町境界
  -  浸水想定区域の指定の対象となる洪水予報河川および水位周知河川





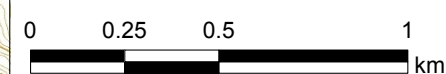
- 凡例
- 家屋倒壊等氾濫想定区域（河岸侵食）
  - 市町境界
  - 浸水想定区域の指定の対象となる洪水予報河川および水位周知河川



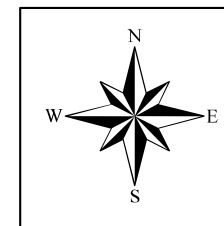


**凡例**

- 家屋倒壊等氾濫想定区域（河岸侵食）
- 市町境界
- 浸水想定区域の指定の対象となる洪水予報河川および水位周知河川



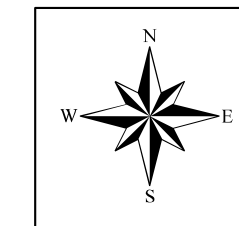
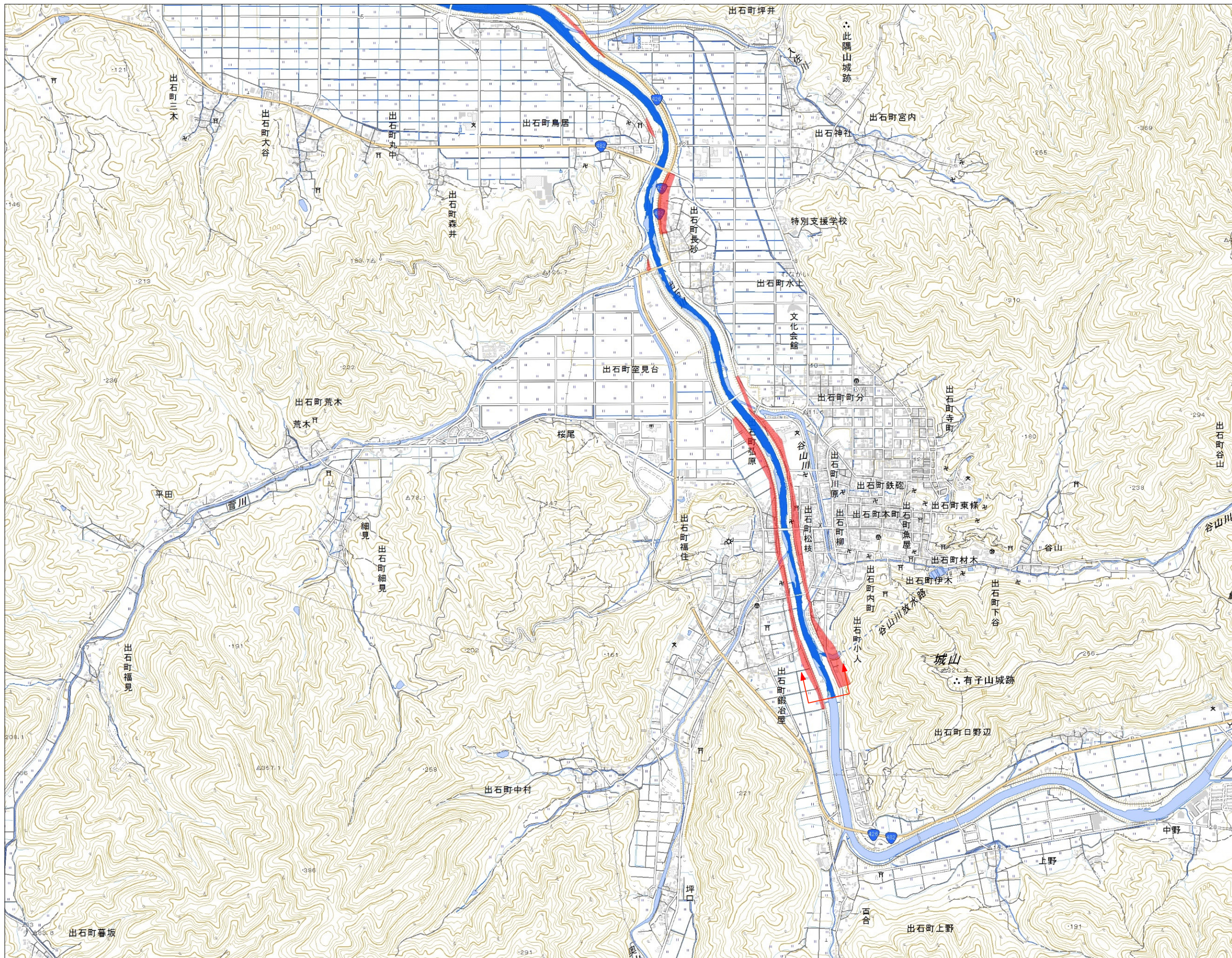






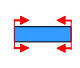
**凡例**

- 家屋倒壊等氾濫想定区域（河岸侵食）
- 市町境界
- 浸水想定区域の指定の対象となる洪水予報河川および水位周知河川





**凡例**

-  家屋倒壊等氾濫想定区域（河岸侵食）
-  市町境界
-  浸水想定区域の指定の対象となる洪水予報河川および水位周知河川

