

円山川水系奈佐川洪水浸水想定区域図（想定最大規模）をご覧になる方へ

- 本図面の無断複写は一切禁止されています。複写するには、別途手続きが必要になります。
なお、ご不明な点がございましたら豊岡河川国道事務所にお問い合わせ下さい。

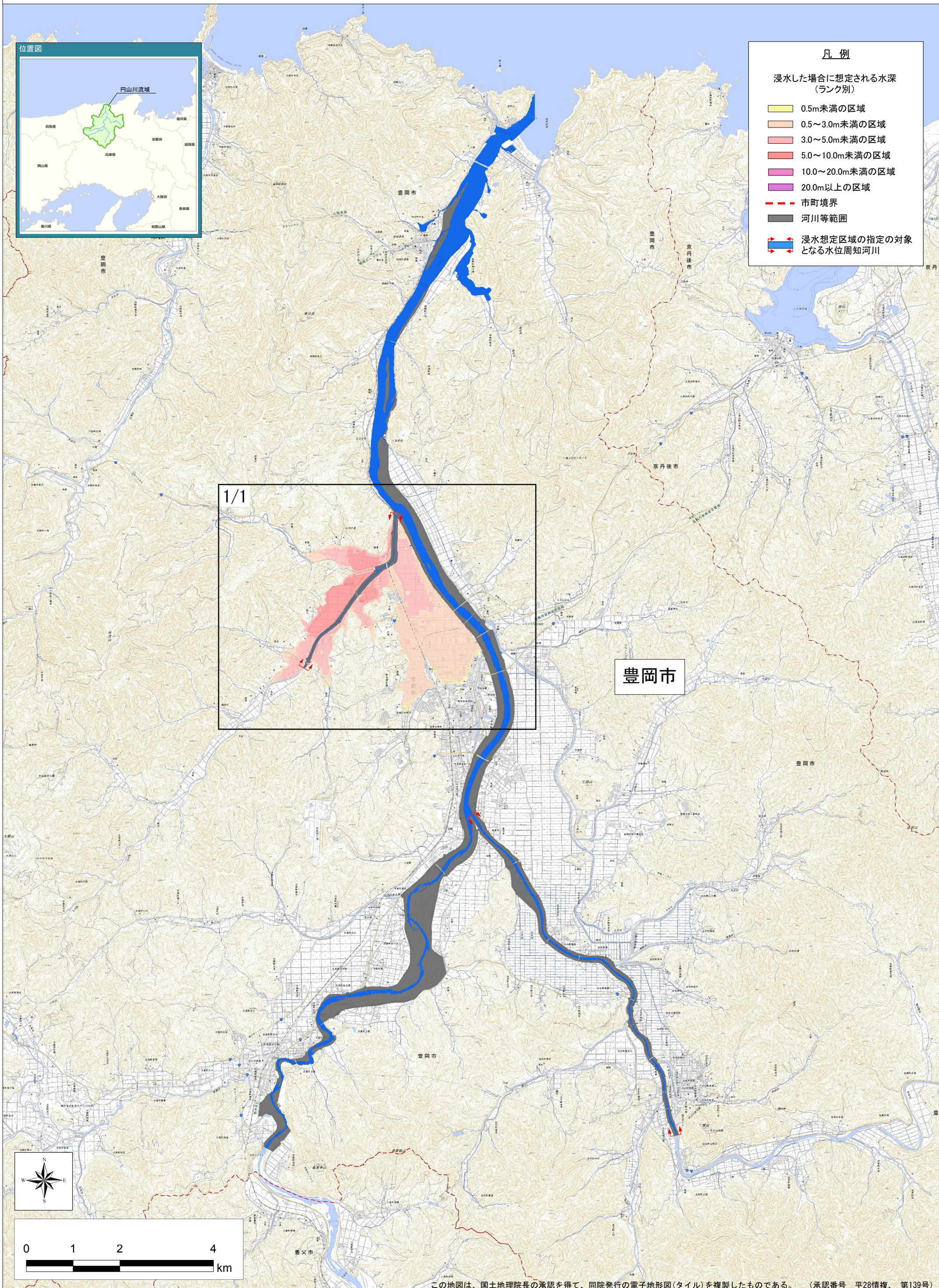
1 説明文

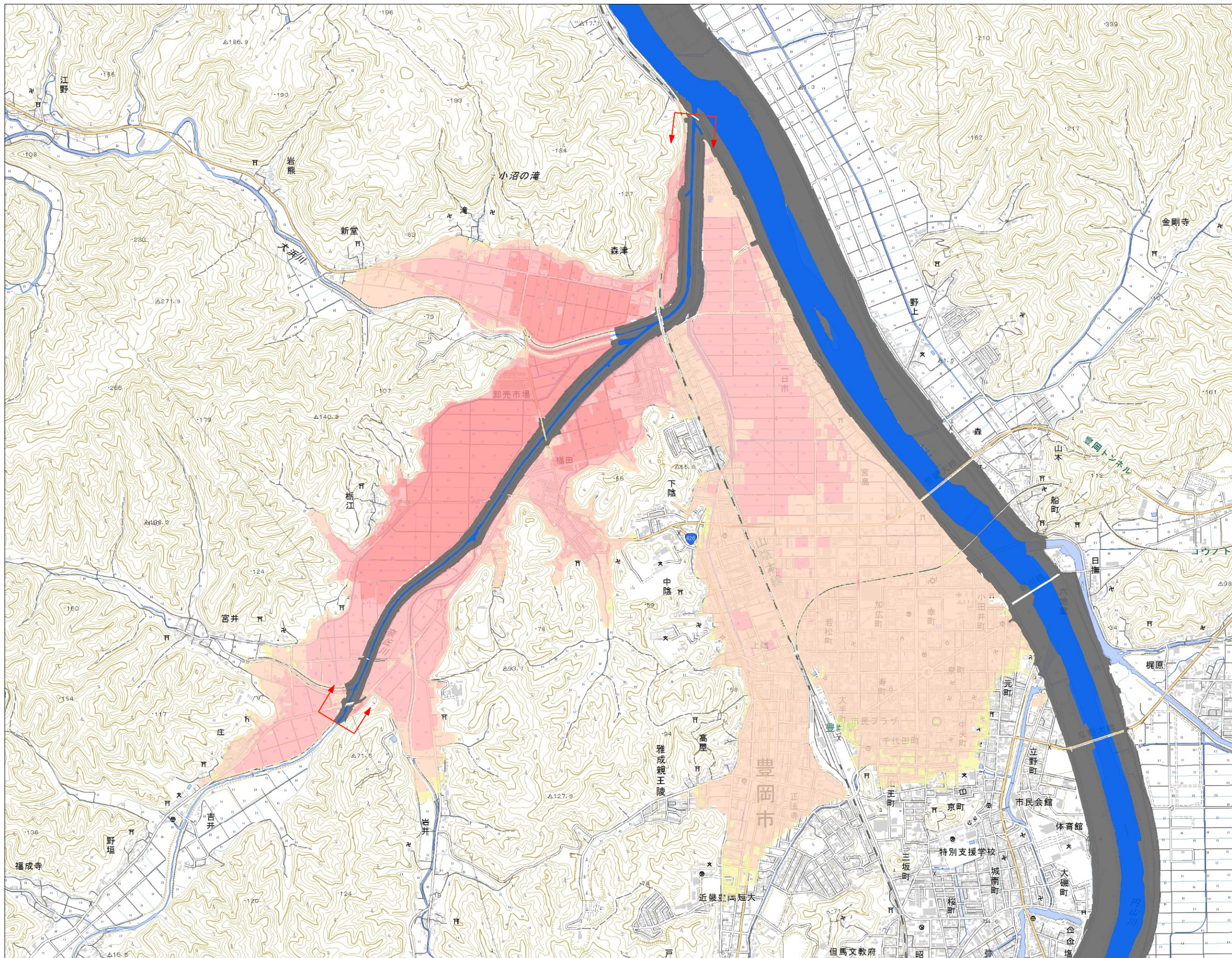
- (1) この図は、円山川水系奈佐川の水位周知区間について、水防法の規定により想定最大規模降雨による洪水浸水想定区域、浸水した場合に想定される水深を表示した図面です。
- (2) この洪水浸水想定区域図は、指定時点の奈佐川の河道及び洪水調節施設の整備状況を勘案して、想定最大規模降雨に伴う洪水により奈佐川が氾濫した場合の浸水の状況をシミュレーションにより予測したものです。
- (3) なお、このシミュレーションの実施にあたっては、支川の決壊による氾濫、シミュレーションの前提となる降雨を超える規模の降雨による氾濫、高潮及び内水による氾濫等を考慮していませんので、この洪水浸水想定区域に指定されていない区域においても浸水が発生する場合や、想定される水深が実際の浸水深と異なる場合があります。

2 基本事項等

- (1) 作成主体 国土交通省近畿地方整備局豊岡河川国道事務所
- (2) 指定年月日 平成28年6月14日
- (3) 告示番号 国土交通省近畿地方整備局告示第115号
- (4) 指定の根拠法令 水防法（昭和24年法律第193号）第14条第1項
- (5) 対象となる水位周知河川
・円山川水系奈佐川（実施区間）
左岸：兵庫県豊岡市庄字堂ヶ瀬7番の1地先から円山川の合流点まで
右岸：兵庫県豊岡市宮井字カイナ谷1294番地先から円山川の合流点まで
- (6) 指定の前提となる降雨 円山川流域48時間の総雨量504.8mm
- (7) 関係市町村 豊岡市

円山川水系奈佐川洪水浸水想定区域図(想定最大規模)図郭割図





凡例

浸水した場合に想定される水深
(ランク別)

- 0.5m未満の区域
- 0.5~3.0m未満の区域
- 3.0~5.0m未満の区域
- 5.0~10.0m未満の区域
- 10.0~20.0m未満の区域
- 20.0m以上の区域
- 市町境界
- 河川等範囲
- 浸水想定区域の指定の対象となる水位周知河川

