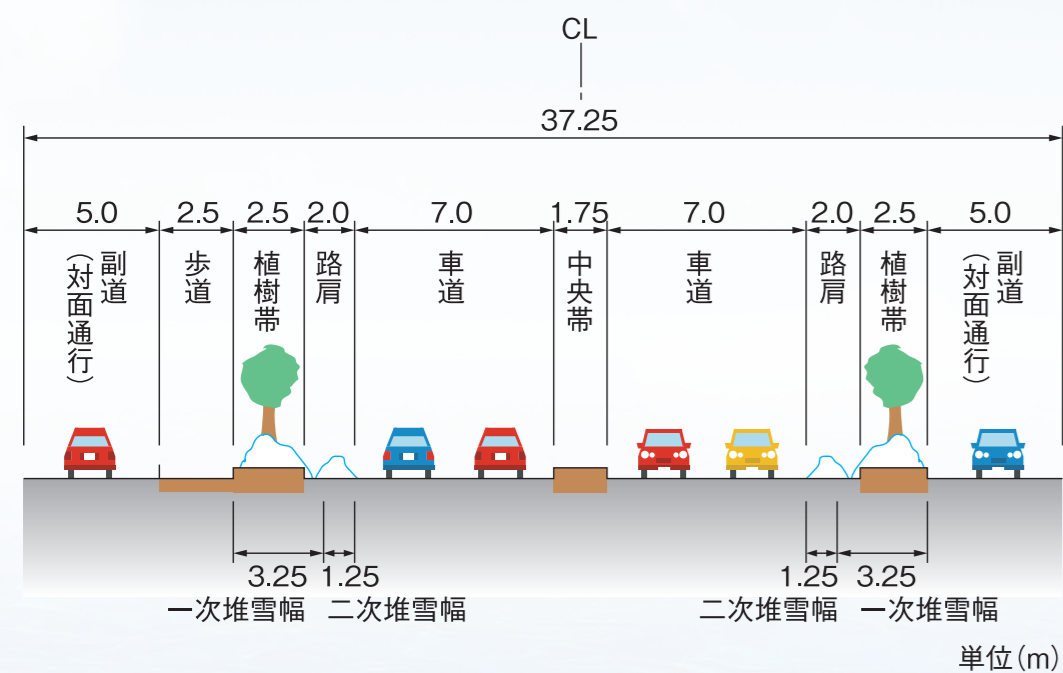


4工区 計画諸元

道路規格：第3種第1級
 設計速度：V = 80km/h
 道路延長：L = 10.8km

標準横断面 4工区

(パートナー協議会案)



標準横断面 5~7工区



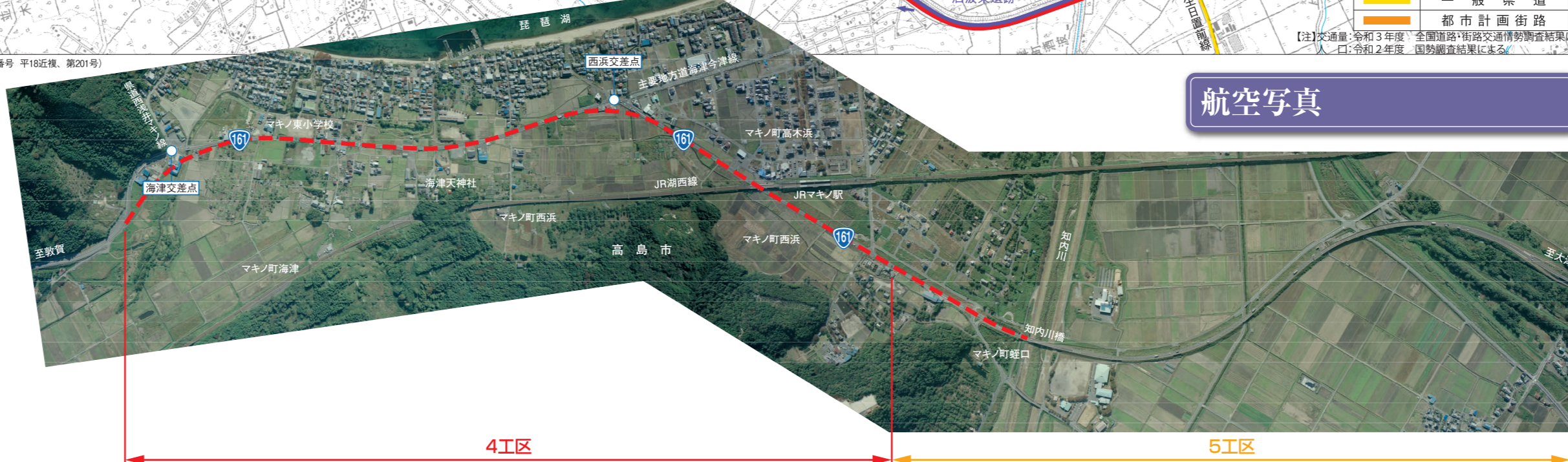
平面図



位置図



航空写真



道の駅 マキノ追坂峠

四季折々の琵琶湖が眺望できる駅

高島市マキノ町は、琵琶湖と山に囲まれ、四季の移ろいの鮮やかな自然豊かな町であり、年間80万人を越える観光客を集める観光リゾートであります。特にこの道の駅地先は、北陸と近畿を結ぶ幹線道路であり、交通量が多く、中継地点として重要な場所であり、北陸からの来訪者が最初に琵琶湖を眺望出来る所です。



ボランティア・サポート・プログラム

マキノ・追坂峠花クラブ

国道161号・滋賀県・高島市マキノ町小荒路 駐車場環境植栽帯及び歩道植栽帯内
 平成16年10月22日「道の駅・マキノ追坂峠」のオープンと同時に、滋賀県高島市マキノ町小荒路地区の皆さんによる「ボランティア・サポート・プログラム」が発足しました。名称は「マキノ追坂峠花クラブ」と命名され、国道161号小荒路地区の歩道や植栽帯、および道の駅「マキノ追坂峠」の植栽帯の一部の清掃、花壇の管理をボランティアで行っています。



観光

