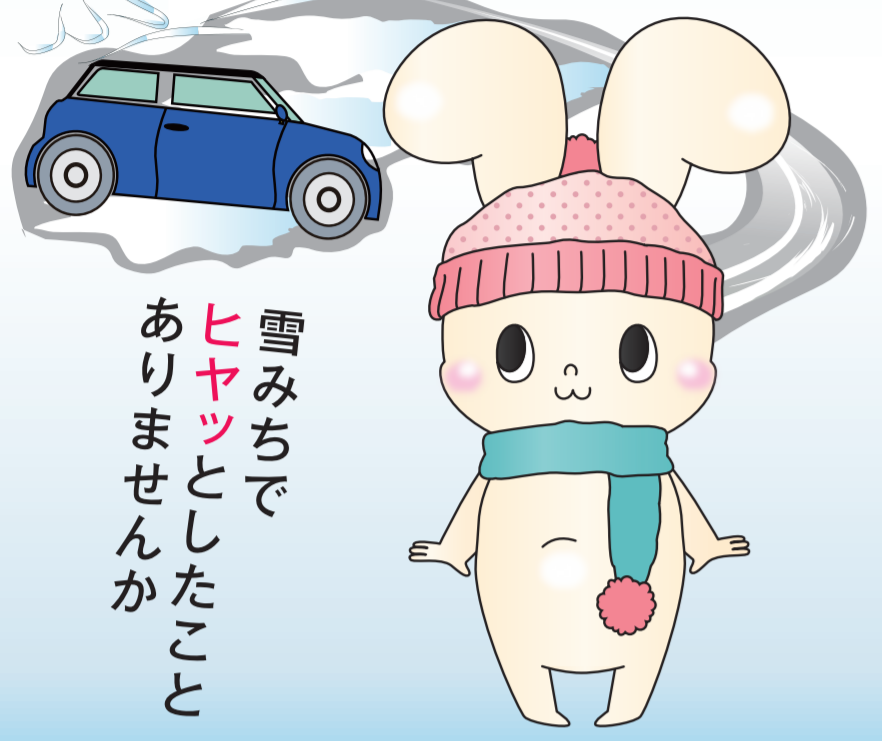


雪みち情報マップ

冬期の道路情報はインターネットで確認しましょう。

冬の雪みち情報 検索

お出かけ前にチェック!



雪みちでありませんか?

ふくいのみち情報 <http://www.fukui-mlit.com/yuki-its/>

みち情報ネットふくい <https://www.hozen.pref.fukui.lg.jp/hozen/yuki/>

しがのみち情報 <https://www.kkr.mlit.go.jp/shiga/live/>

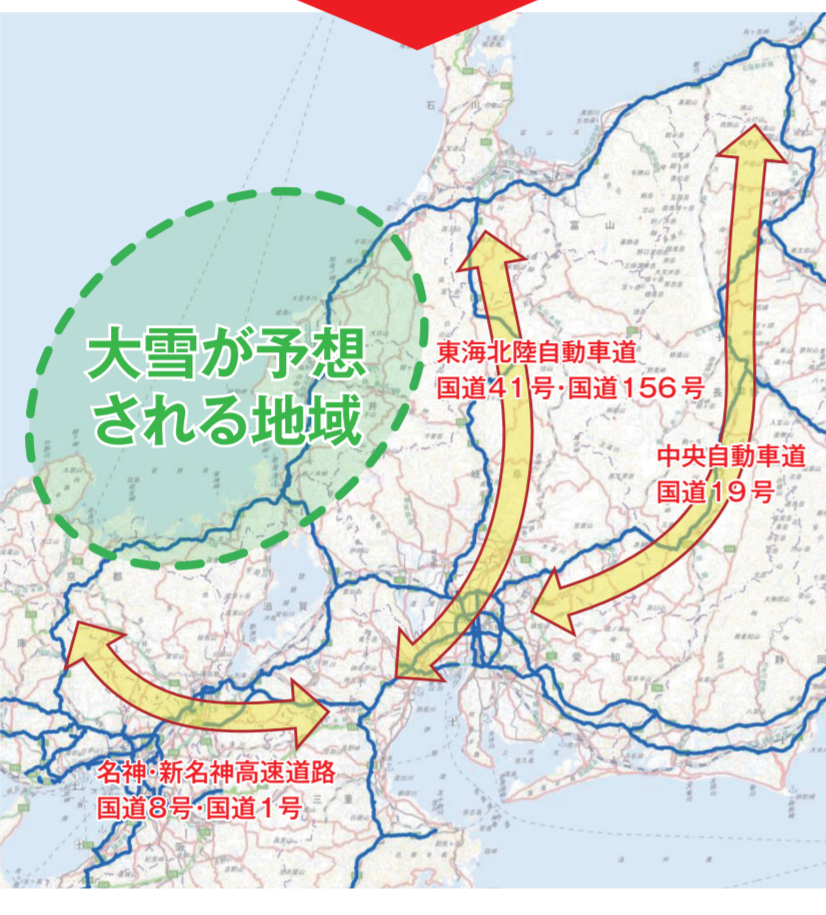
ロードネット滋賀 <http://www.shiga-douro.jp/>

道路の異状を発見したら道路緊急ダイヤル **全国共通電話番号#9910**

大雪警報時はチェーンの携行・外出抑制・広域迂回に御協力下さい

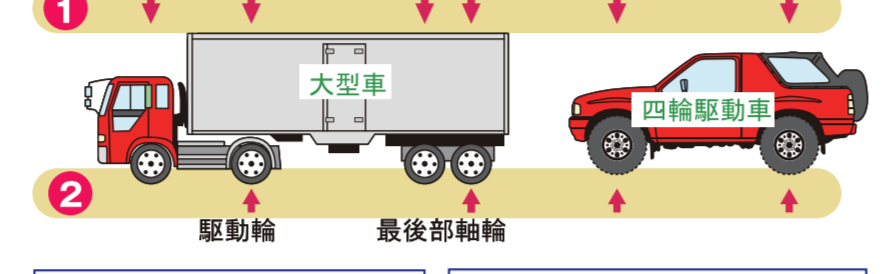
大雪となった場合には、スタック車両による大渋滞が発生する恐れがあります。スタッドレスタイヤであってもスタックする場合がありますのでチェーンの携行に御協力をお願いします。また極力外出を控え、大雪が予想される地域を避けて広域迂回の検討をお願いします。

近畿北部・福井県に大雪が予想される場合の広域迂回ルートの例



雪みちで滑り止めの措置をしなければ、罰則の対象になります

- 雪みち・凍結路では、冬用タイヤを全車輪に装着(スタッドレスタイヤなど)
- 普通タイヤの場合は駆動輪にタイヤチェーンを装着
注：滑り止め性能を有する冬用タイヤを装着していても、接地面突出部の摩耗が50%以上だと、罰則の対象となります。



〈福井県〉
駆動輪と最後部軸輪(トレーラーの場合)にタイヤチェーンを装着

〈滋賀県〉
駆動輪にタイヤチェーンを装着

4WD車(全輪駆動車)は、基本構造(FF・FR)によって装着輪が異なるため、各車両の取扱説明書で確認して下さい。

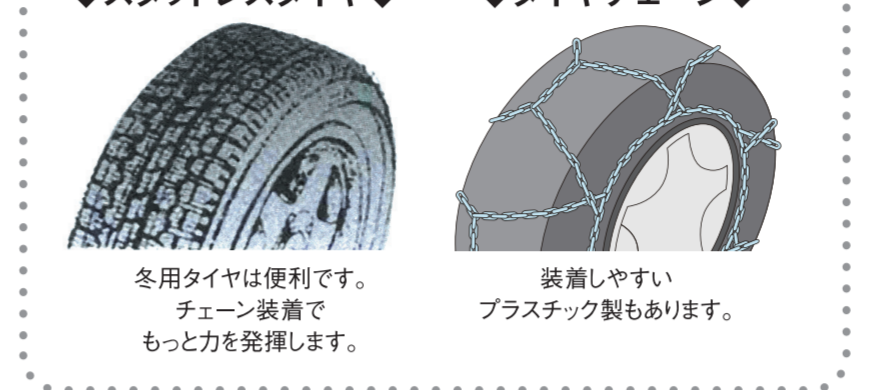
罰 則
罰金:5万円以下
反則金:大型9千円、普通7千円、二輪6千円、原付5千円
(福井県道路交通法施行細則・滋賀県道路交通法施行細則)



冬用タイヤ・チェーンの準備は万全ですか?

すべり止めを忘れずに

- 冬の北陸路・滋賀北部の走行には、冬用タイヤ・チェーンを忘れず準備しましょう。
- 雪みちでの立ち往生が、大渋滞を招いたり、大事故につながることもあります。
 - 濡った冬用タイヤは、安全性を大きく損ないます。交換しておきましょう。



チェーンはいつ装着?

- 対向車のチェーン装着の有無等に注意を払う
 - 道路情報板に注意
 - インターネット・道の駅等での情報収集、坂道で登れなくなる前にチェーン着脱所でチェーンを装着しましょう
- 情報をしっかり入手して、慎重な運転を心がけることが大切だよ!

坂道で登れなくなる前にチェーン着脱場でチェーンを装着しましょう!

豪雪地帯では「ダブルタイヤ用トリプル形チェーン」の装着を!!



※全日本トラック協会HPより

装着位置
←後軸最後輪に装着!

突然の大雪や豪雪に見舞われるとシングルタイヤ用チェーンでは脱出不能になる場合があります。

トリプル形チェーン

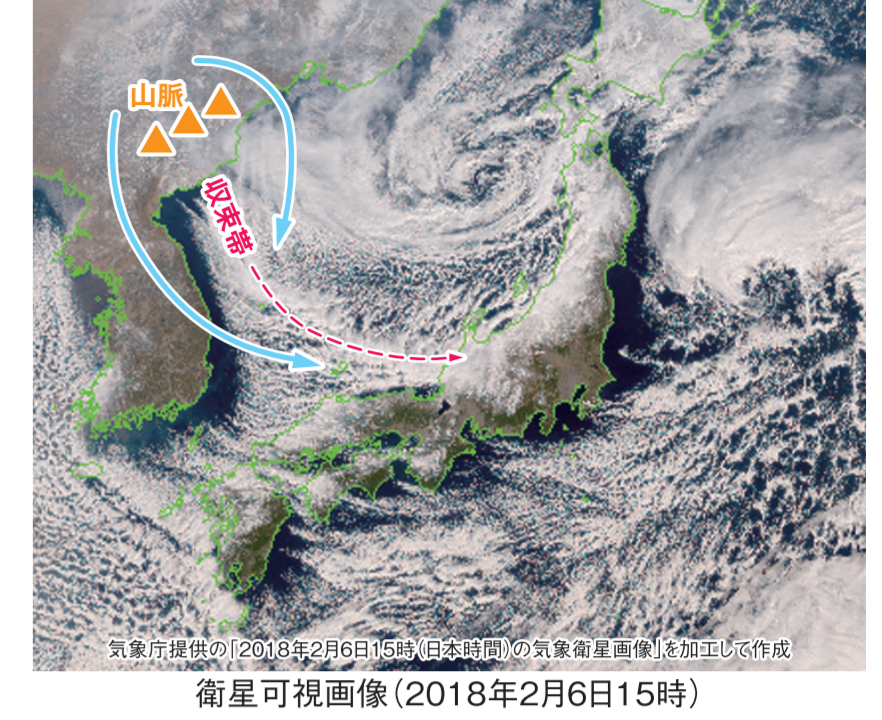
(公益財団法人)全日本トラック協会 <http://www.jta.or.jp/index.html>

(一般社団法人)日本自動車連盟(JAF) <http://www.jaf.or.jp/>

あると便利なもの

- ブースターケーブル・けん引ロープ・針金
寒いとバッテリー性能が低下します。
- 毛布や砂袋
スタックした時にタイヤの下に敷くと脱出しやすくなります。毛布は、停滞時の防寒にも役立ちます。
- スコップ・シャベル
折りたたみ式のコンパクトなものもあります。脱出の強い味方です。
- 懐中電灯
夜間のタイヤ周りの点検に役立ちます。
- 軍手・ゴム手袋・雪かき棒・霜取り
チェーン装着時はもちろんのこと、屋根の雪落としにも役立ちます。

日本海側に大雪をもたらすJPCZ



日本海寒帯気団収束帯(JPCZ)

(Japan sea Polar air mass Convergence Zone)

大陸からの寒気が、朝鮮半島北部にそびえる白頭山により二分され、日本海上で再び合流する時に雲の収束帯を形成します。(画像点線部分)

この収束帯の雲は次々に上陸し、日本海側にしばしば大雪をもたらします。

【過去のJPCZによる大雪】
H30.2.6～8 福井県中心に大雪、国道8号で立ち往生が発生し、通行止め解消まで65時間
R3.1.9～11 北陸地方中心に大雪、北陸自動車道で立ち往生が発生し、通行止め解消まで66時間
R3.12.26～28 滋賀県彦根市と米原市に大雪、北陸自動車道、名神高速道路で通行止め、国道8号で立ち往生が発生し通行止め解消まで28時間

雪みち走行時の心構え

- 冬用タイヤ・チェーンの準備を!**
雪みちでの立ち往生や凍結路でのスリップは、大渋滞や大事故につながります。早めの準備をしましょう。
 - 「急」のつく運転は避けて!**
「急発進」「急ブレーキ」「急ハンドル」はスリップ事故につながります。
 - 燃料は余裕を持って!**
雪みちの走行は燃費が悪くなります。大渋滞となる場合もありますのでガス欠には十分注意して下さい。
 - ゆとりを持ったスケジュールを立てましょう**
雪みちでのスピードの出すぎは大変危険です。早めに出発し、スピードを控えめに、安全運転を心がけましょう。
 - チェーンの携行を**
大雪時にはスタッドレスタイヤであってもスタックする車両が発生しています。チェーンの携行をお願いします。
- 豪雪時は不要不急の外出を控えましょう!

雪道では1台の車の走行不能により交通は麻痺します!

冬の道路をノーマルタイヤで走行すると事故や立ち往生を起し、長時間の通行止めの原因になります。また除雪作業の妨げになります。



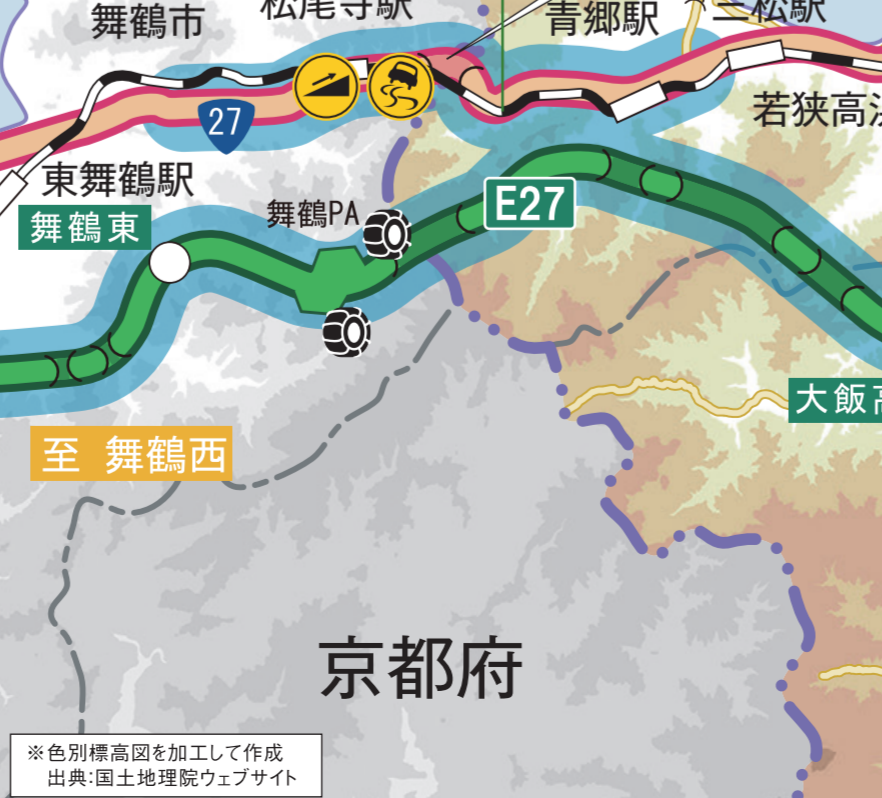
雪みち情報マップ

〈国道27号、E27舞鶴若狭自動車道〉



予防的通行規制区間
国道27号
福井県大飯郡高浜町六路谷～京都府舞鶴市北田辺
延長16.3km

カーブが多く急勾配。積雪・凍結時はスリップに注意。



凡 例	
	高速自動車国道
	国道
	県道
	要注意区間
	チェーン着脱場
	道の駅
	急勾配
	急カーブ
	過去のスタック箇所
	県境
	市町村境界

予防的通行規制区間について

大雪時に通行止めを行い集中的な除雪をして、スタック車両の発生を防止するため、過去にスタック車両が発生した区間を「予防的通行規制区間」に設定しており、一時的な通行止め規制を行って除雪を行うことがあります。

予防的通行規制区間
国道27号
福井県三方上中郡若狭町気山～小浜市遠敷
延長24.9km



ラジオ・電話で情報入手

- ラジオ放送による道路情報
- NHK第1……(福井)92.7kHz (敦賀)102.6kHz
 - FBCラジオ……(横北)86.4kHz (横南)155.7kHz
 - KBS京都……114.3kHz
 - KBS滋賀……121.5kHz
 - NHK-FM……(福井)83.4MHz (敦賀)84.9MHz
 - FM福井……(福井)76.1MHz (敦賀)86.4MHz
 - FM滋賀……77.0MHz

(公財)日本道路交通情報センター JARTIC

全国共通ダイヤル ☎050-3369-6666
福井情報 ☎050-3369-6618
滋賀情報 ☎050-3369-6625
携帯短縮ダイヤル ☎#8011

雪みち情報マップ

(国道8号、161号、E8北陸自動車道)

X (旧twitter)

福井河川国道事務所
https://twitter.com/mlit_fukui



滋賀国道事務所
https://twitter.com/mlit_shiga



チェーン規制区間
E8北陸自動車道
丸岡IC~加賀IC
延長17.8km

チェーン規制区間
国道8号
福井県あわら市熊坂
~あわら市笹岡
延長3.2km

予防的通行規制区間
国道8号
福井県あわら市牛ノ谷
~坂井市丸岡町羽崎
延長17.2km

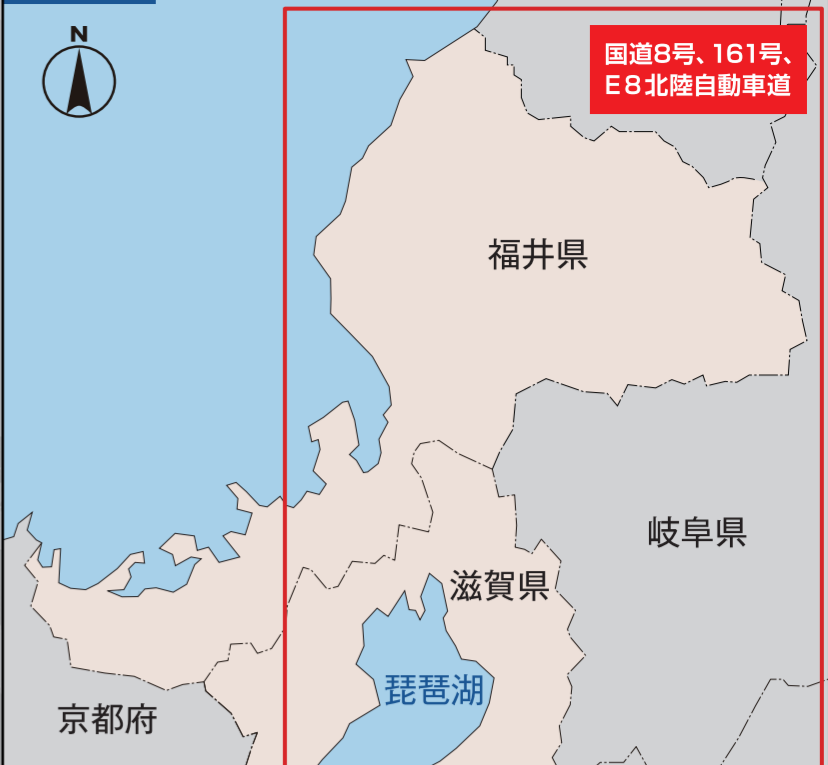
チェーン規制区間について

平成30年度に新たに定められたチェーン規制区間では、大雪に関する緊急発表や大雪特別警報がなされるような**異例の降雪時**にチェーン規制を実施する場合があります。チェーン規制が実施された場合、大型車/普通車・2WD/4WD等、**車種を問わず**チェーンを装着していない車は通行できなくなります。大雪が予想される場合には、事前に気象予測を入手し、降雪時間帯の出控え、広域迂回の検討等をお願いします。

予防的通行規制区間について

大雪時に通行止めを行い集中的な除雪をして、スタック車両の発生を防止するため、過去にスタック車両が発生した区間を「予防的通行規制区間」に設定しており、一時的な通行止め規制を行って除雪を行うことがあります。

位置図



凡例

	高速自動車国道
	国道
	県道
	要注意区間
	チェーン着脱場
	道の駅
	急勾配
	急カーブ
	過去のスタック箇所
	県境
	市町村境界

滋賀県北部から福井県越前市間は
山岳地帯のため、
十分な滑り止め対策を!

予防的通行規制区間
国道158号
福井北IC~九頭竜IC
延長45.3km

チェーン規制区間
E8北陸自動車道
木之本IC~今庄IC
延長44.7km

予防的通行規制区間
国道8号
福井県越前市塚原
~敦賀市岡山
延長33.4km

予防的通行規制区間
国道8号
福井県敦賀市岡山~(県境)
~滋賀県長浜市西浅井町塩津
延長20.4km

予防的通行規制区間
国道161号
福井県敦賀市足田
~滋賀県高島市マキノ町野口
延長12.8km

予防的通行規制区間
国道161号
滋賀県高島市勝野
~滋賀県大津市真野
延長24.3km

予防的通行規制区間
国道8号
滋賀県長浜市木之本
~滋賀県蒲生郡竜王町鏡
延長58.5km

予防的通行規制区間
国道21号
岐阜県不破郡関ヶ原町関ヶ原
~滋賀県米原市西円寺
延長17.0km

ふくいのみち情報

道路の様子をカメラで確認
<http://www.fukui-mlit.com/yuki-its/>

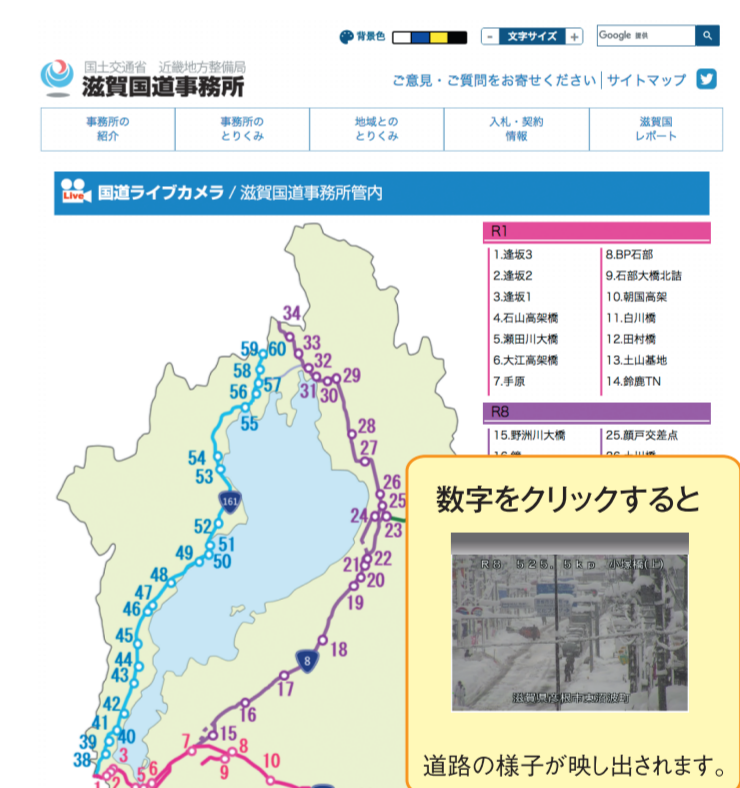


みち情報ネットふくい



滋賀国道ライブカメラ

道路の様子をカメラで確認
<https://www.kkr.mlit.go.jp/shiga/live/>



ロードネット滋賀



交通情報サイト

(公財) 日本道路交通情報センター
<https://www.jartc.or.jp/>

iHighway (NEXCO 中日本)
<https://www.c-highway.jp/>

iHighway (NEXCO 西日本)
<https://i-highway.jp/>

おしえて! 雪ナビ
<https://www.hrr.mlit.go.jp/hokugi/yukinavi/>

気象情報サイト

気象庁ホームページ
<http://www.jma.go.jp/jma/>

※色別標高図を加工して作成
出典:国土地理院ウェブサイト