

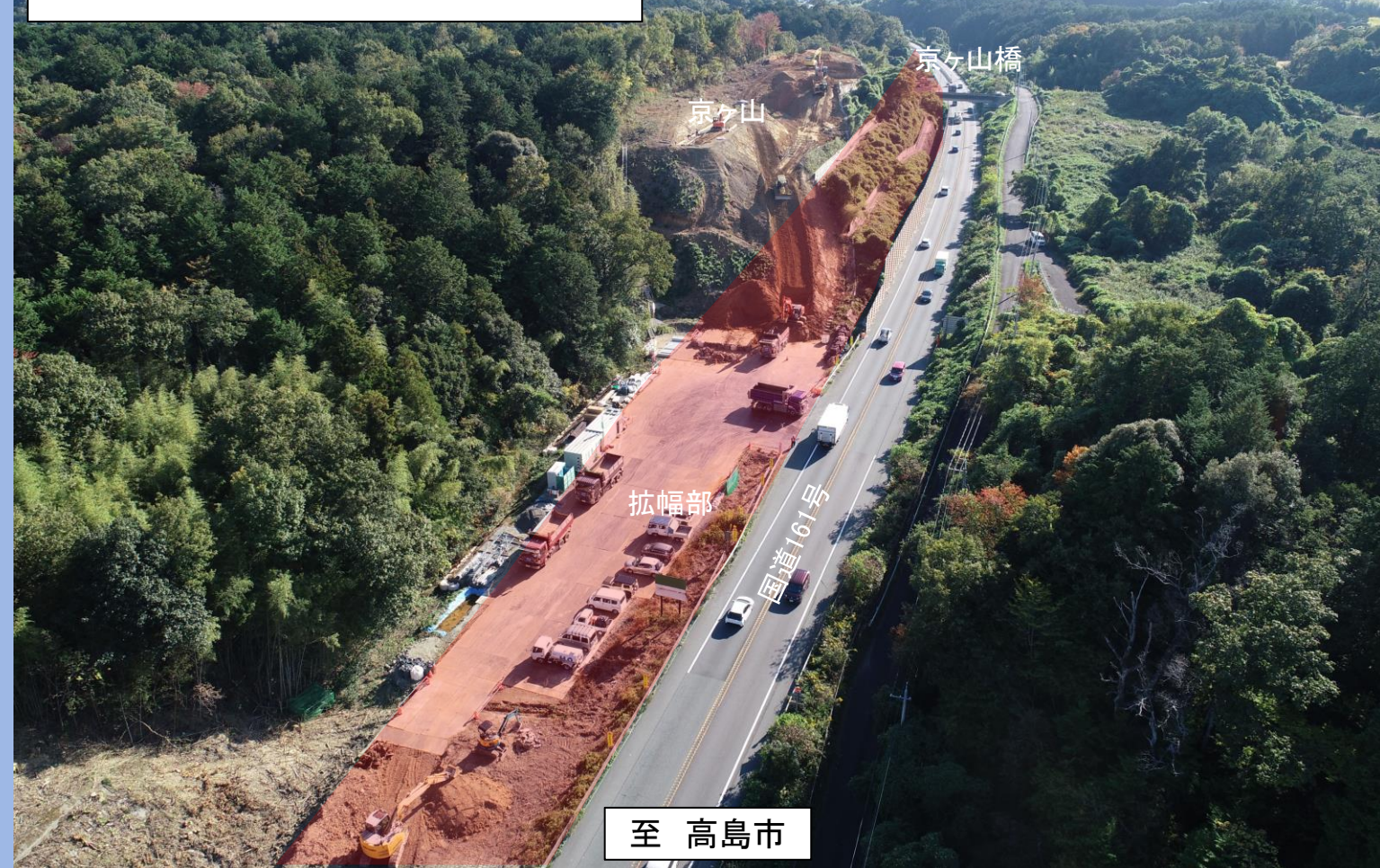
湖西道路(4車化)事業 工事進捗レポート

令和5年10月

TOPICS 1 湖西道路京ヶ山改良工事

R5.10月 撮影

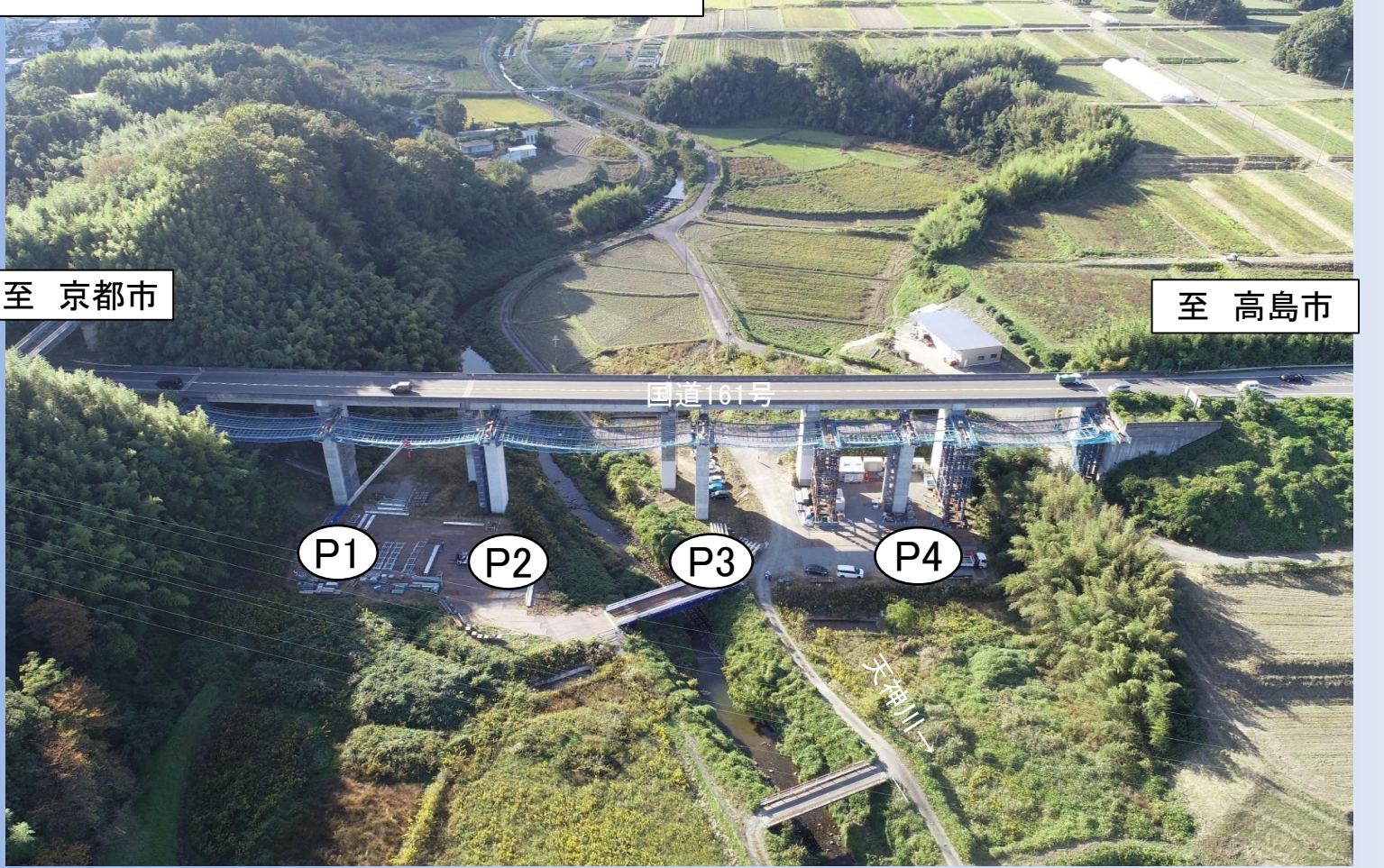
京ヶ山改良工事
仮設防護柵と切土作業を進めています。



TOPICS 2 湖西道路天神川橋上部工事

R5.10月 撮影

天神川橋
下り線(京都方面)の上部工を進めています。



TOPICS 3 湖西道路雄琴川橋PC上部工事

R5.10月 撮影

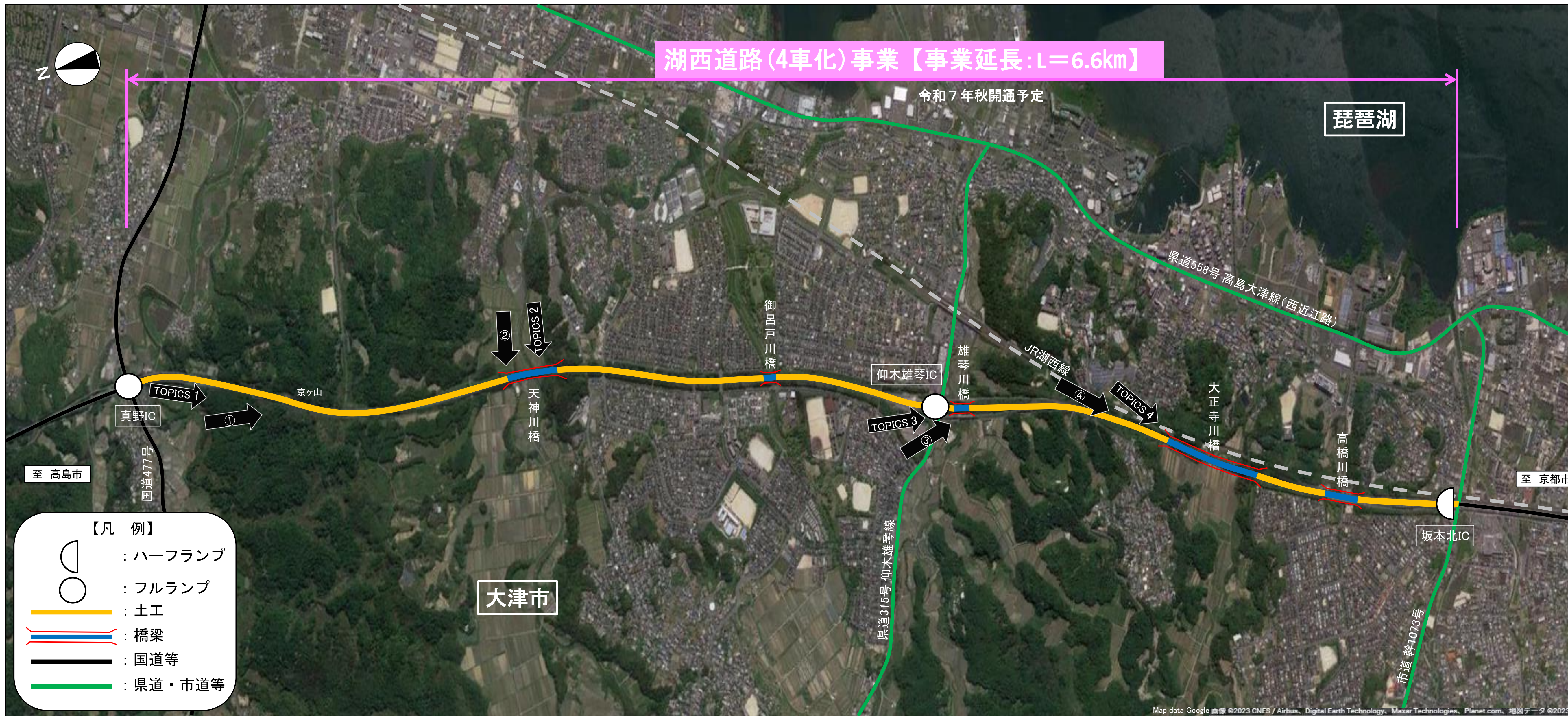


雄琴川橋PC上部工事
仰木雄琴ICのコンクリート橋上部工事が完成しました。

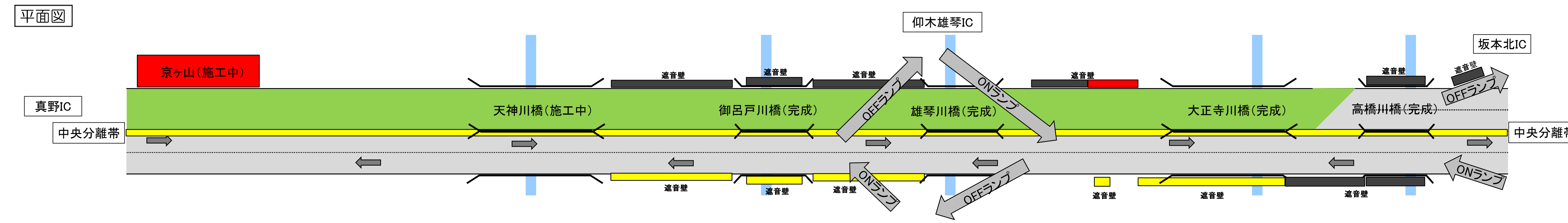
TOPICS 4 湖西道路千野地区道路改良工事(大正寺川橋北側)

R5.10月 撮影

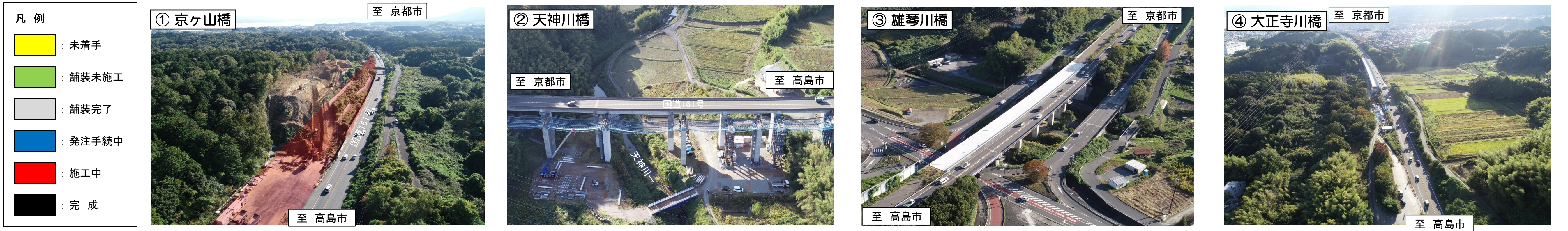
大正寺川橋
大正寺川橋北側の擁壁工を進めています。



- 【凡例】
- : ハーフランプ
 - : フルランプ
 - : 土工
 - : 橋梁
 - : 国道等
 - : 県道・市道等



地区名	天津市											
京ヶ山橋	天神川橋	御呂戸川橋	雄琴川橋	大正寺川橋	高橋川橋							
延長	0.53 km	0.88 km	0.18 km	1.15 km	0.04 km	0.82 km	0.15 km	1.23 km	0.27 km	0.35 km	0.21 km	0.40 km
道路構造	土工	土工	鋼橋	土工	PC橋	土工	PC橋	土工	鋼橋	土工	既設橋	土工



- 凡例
- : 未着手
 - : 舗装未施工
 - : 舗装完了
 - : 発注手続中
 - : 施工中
 - : 完成