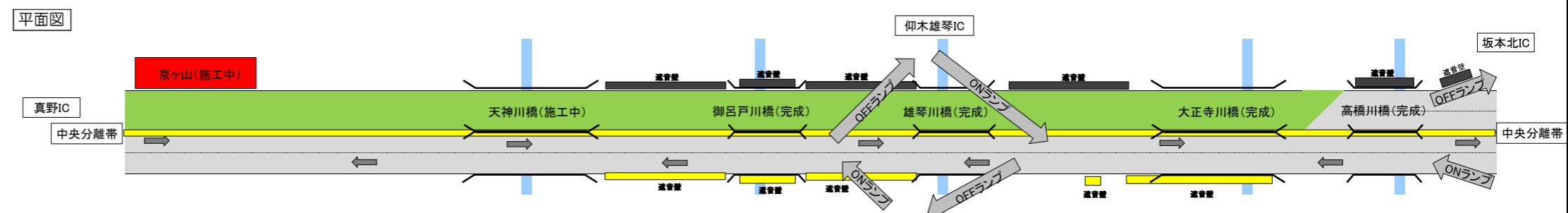
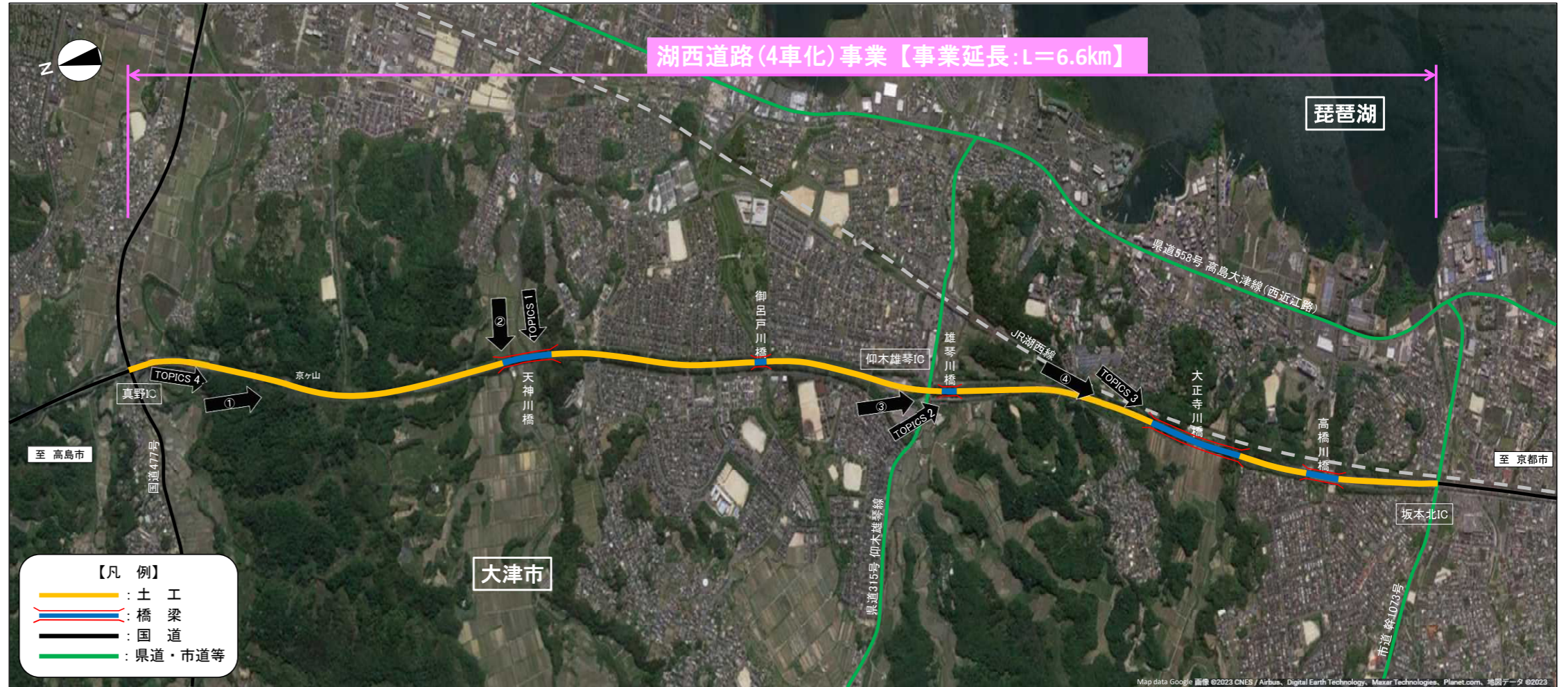
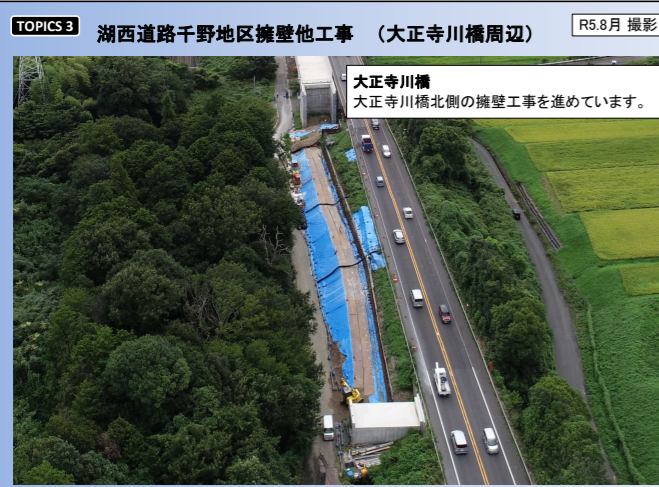
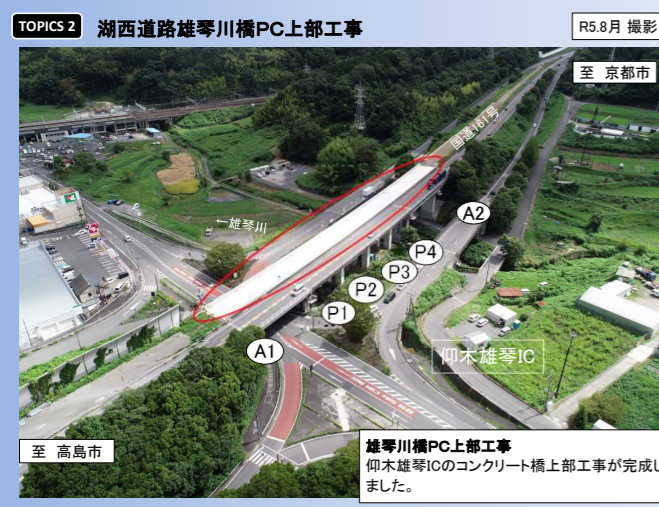


湖西道路(4車化)事業 工事進捗レポート

令和5年8月



断面図

| 地区名 | 大津市 | | | | | | | | | | | |
|------|---------|---------|---------|---------|---------|---------|---------|---------|---------|---------|---------|---------|
| 京ヶ山橋 | 天神川橋 | 御呂戸川橋 | 雄琴川橋 | 大正寺川橋 | 高橋川橋 | | | | | | | |
| 延長 | 0.53 km | 0.88 km | 0.18 km | 1.15 km | 0.04 km | 0.82 km | 0.15 km | 1.23 km | 0.27 km | 0.35 km | 0.21 km | 0.40 km |
| 道路構造 | 土工 | 土工 | 鋼橋 | 土工 | PC橋 | 土工 | PC橋 | 土工 | 鋼橋 | 土工 | 既設橋 | 土工 |

真野IC
仰木雄琴IC
坂本北IC

舗装
構築物
舗装
構築物

至 高島市
至 京都市

