

# 湖西道路(4車化)事業 工事進捗レポート

令和5年6月

**TOPICS 4 湖西道路京ヶ山改良工事** R5.6月撮影

京ヶ山改良工事  
仮設防護柵と切土作業の準備を進めています。

至 京都市  
至 高島市

**TOPICS 1 湖西道路天神川橋上部工事** R5.6月撮影

天神川橋  
下り線(京都方面)の上部工を進めています。

至 京都市  
至 高島市

**TOPICS 2 湖西道路雄琴川橋PC上部工事** R5.6月撮影

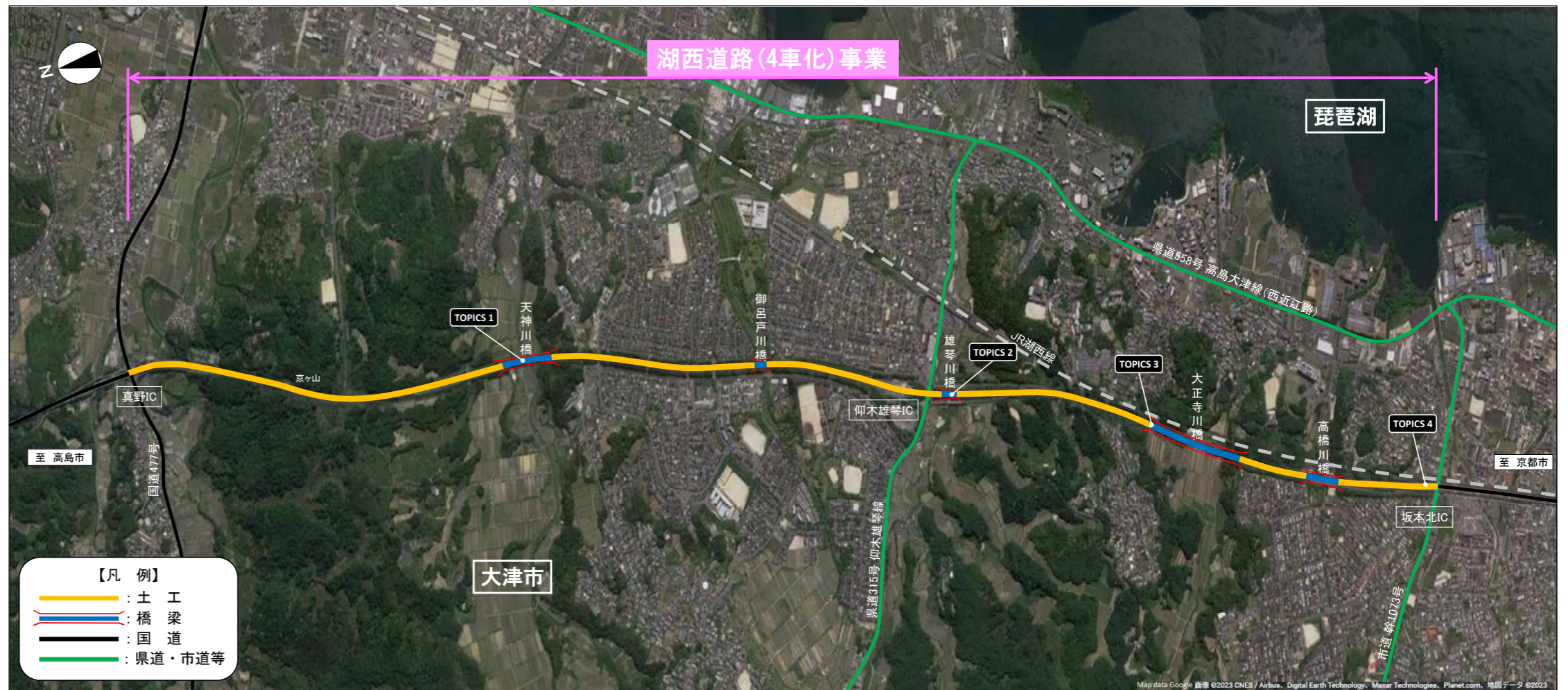
雄琴川橋PC上部工事  
現在、仰木雄琴IC付近でA1橋台～A2橋台間のコンクリート橋の上部工を進めています。

至 京都市  
至 高島市

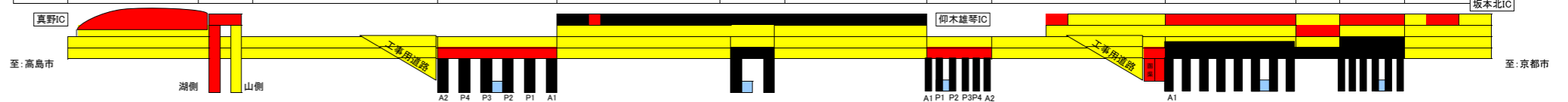
**TOPICS 3 湖西道路千野地区擁壁他工事 (大正寺川橋周辺)** R5.6月撮影

大正寺川橋  
大正寺川橋北側の擁壁工を進めています。

至 京都市  
至 高島市



地区名	大津市												
	京ヶ山橋	天神川橋	御呂戸川橋	雄琴川橋	大正寺川橋	高橋川橋	坂本北IC						
延長	0.53 km	0.88 km	0.18 km	1.15 km	0.04 km	0.82 km	0.15 km	1.23 km	0.27 km	0.35 km	0.21 km	0.40 km	
道路構造	土工	PC橋	土工	鋼橋	土工	PC橋	土工	PC橋	土工	鋼橋	土工	既設橋	土工



**凡例**

- 黄色: 未着手
- 青: 発注手続中
- 赤: 施工中
- 黒: 完成

