

令和3年度 第1回 滋賀県渋滞対策協議会

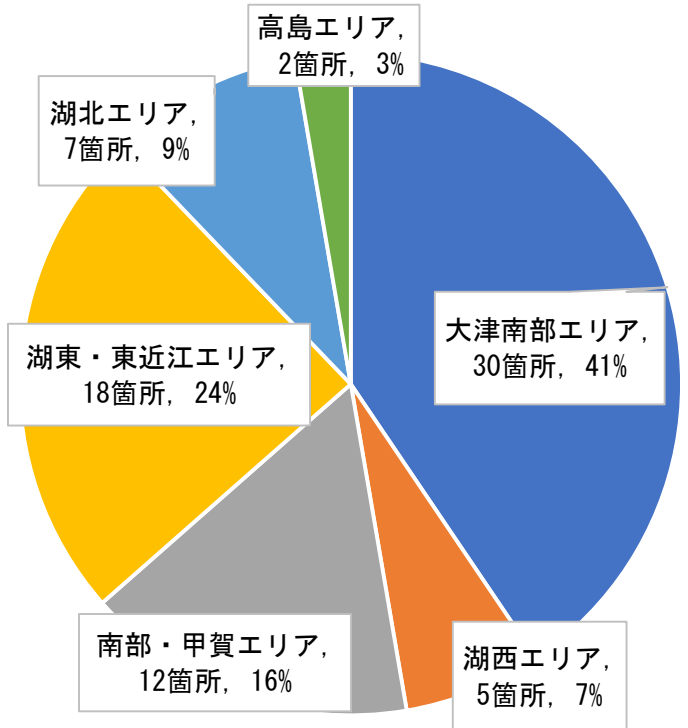
主要渋滞箇所における対策進捗状況

令和3年8月3日(火)

1. 主要渋滞箇所における対策進捗状況

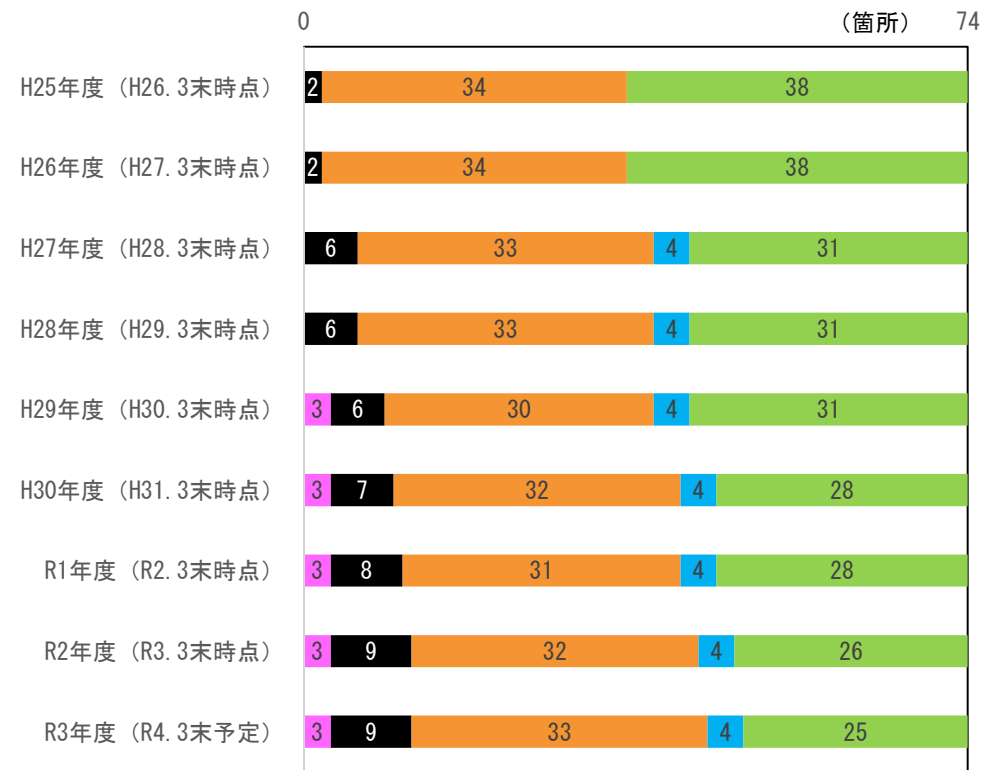
○主要渋滞箇所のエリア別内訳をみると、大津南部エリアが約4割を占めている。

■令和2年度末 主要渋滞箇所の地域内訳



滋賀県内
全74箇所
(※特定解除含む)

■対策進捗状況の推移

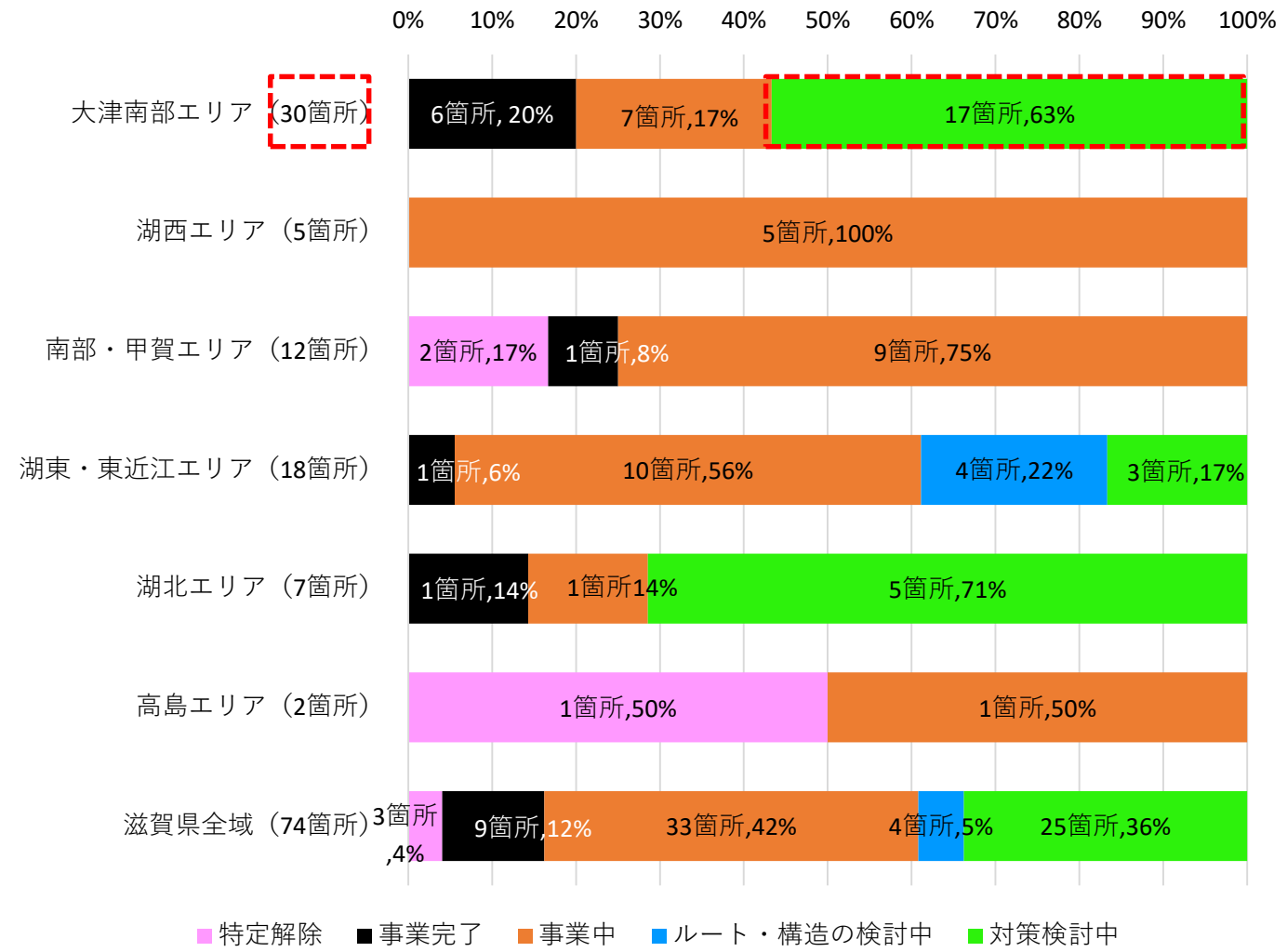


- 特定解除
- 事業完了
- 事業中
- ルート・構造の検討中 (国道8号彦根～東近江)
- 対策検討中

1. 主要渋滞箇所における対策進捗状況

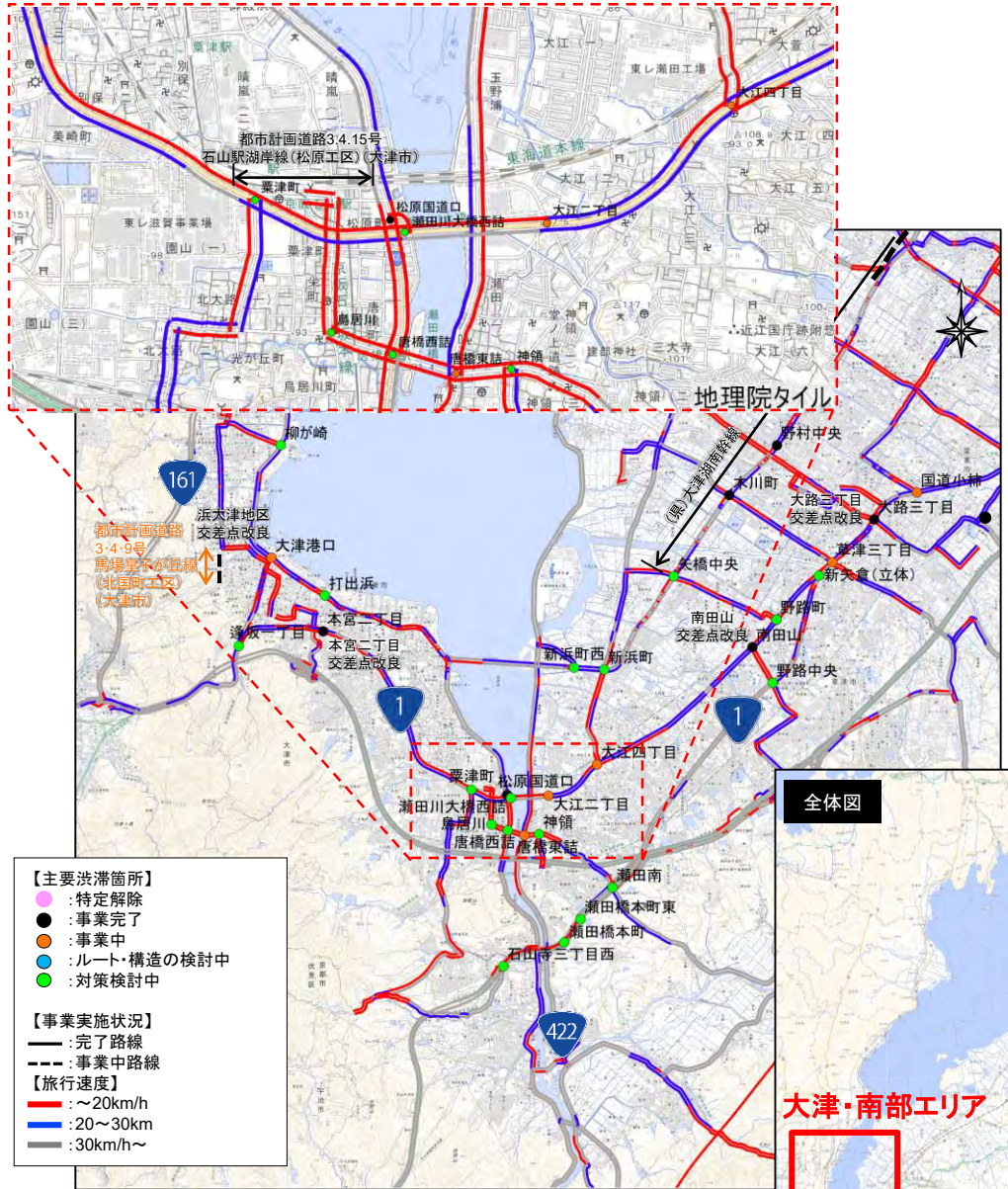
○主要渋滞箇所のエリア別内訳をみると、大津南部エリアがどのエリアよりも主要渋滞箇所が多くなっており、その中で対策検討中の箇所も一番多くなっている。

■令和3年度 地域別の対策進捗状況



2. 主要渋滞箇所周辺の速度状況【大津南部エリア】

■事業位置図



■事業実施状況(30箇所)

路線名	主要渋滞箇所	対策事業	(参考)ソフト対策
一般国道1号	南田山	南田山交差点改良(H26.1完了)	-
一般国道1号	草津三丁目	栗東水口道路 I・II 山手幹線(県事業)	草津MM
一般国道1号	国道小柿	栗東水口道路 I・II 山手幹線(県事業)	-
一般国道1号	大路三丁目	大路三丁目交差点改良(R2.3)	草津MM
(主)大津草津線	大津港口	浜大津地区交差点改良(H27.3完了)	都市計画道路3・4・9号 馬場皇子が丘線 (北国町工区)(大津市)
一般国道422号	松原国道口	都市計画道路3・4・15号 石山駅湖岸線(松原工区)(大津市)(H30.3完了)	大津市MM
(主)草津守山線	木川町	大津湖南幹線(県事業)	-
(主)草津守山線	野村中央	大津湖南幹線(県事業)	-
(主)大津能登川長浜線	唐橋東詰	大津能登川長浜線(県交対策事業)	大津市MM
一般国道1号	本宮二丁目	本宮二丁目交差点改良事業(R1.5)	大津市MM 浜大津P&R
(県)高島大津線	柳が崎	対策検討中	大津市MM 浜大津P&R
一般国道1号	逢坂一丁目	逢坂一丁目交差点改良	大津市MM 浜大津P&R
(主)大津草津線	打出浜	対策検討中	大津市MM 浜大津P&R
一般国道1号	栗津町	対策検討中	大津市MM
(県)石山停車場線	鳥居川	対策検討中	大津市MM
一般国道1号	瀬田川大橋西詰	対策検討中	大津市MM
一般国道422号	唐橋西詰	対策検討中	大津市MM
(主)大津能登川長浜線	神領	対策検討中	大津市MM
一般国道1号	大江二丁目	大江二丁目交差点改良	大津市MM
一般国道1号	大江四丁目	大江四丁目交差点改良	大津市MM
(主)大津草津線	新浜町西	対策検討中	-
(主)大津草津線	新浜町	対策検討中	-
(県)千町石山寺辺線	石山寺三丁目西	対策検討中	大津市MM
一般国道1号	瀬田橋本町	対策検討中	大津市MM
一般国道1号	瀬田橋本町東	対策検討中	大津市MM
一般国道1号	瀬田南	対策検討中	大津市MM
(主)大津草津線	矢橋中央	対策検討中	-
一般国道1号	野路中央	対策検討中	-
一般国道1号	野路町	対策検討中	草津MM
一般国道1号	新矢倉(立体)	対策検討中	草津MM

大津市MM(モビリティマネジメント)
浜大津P&R(パークアンドライド)
草津市MM(モビリティマネジメント)

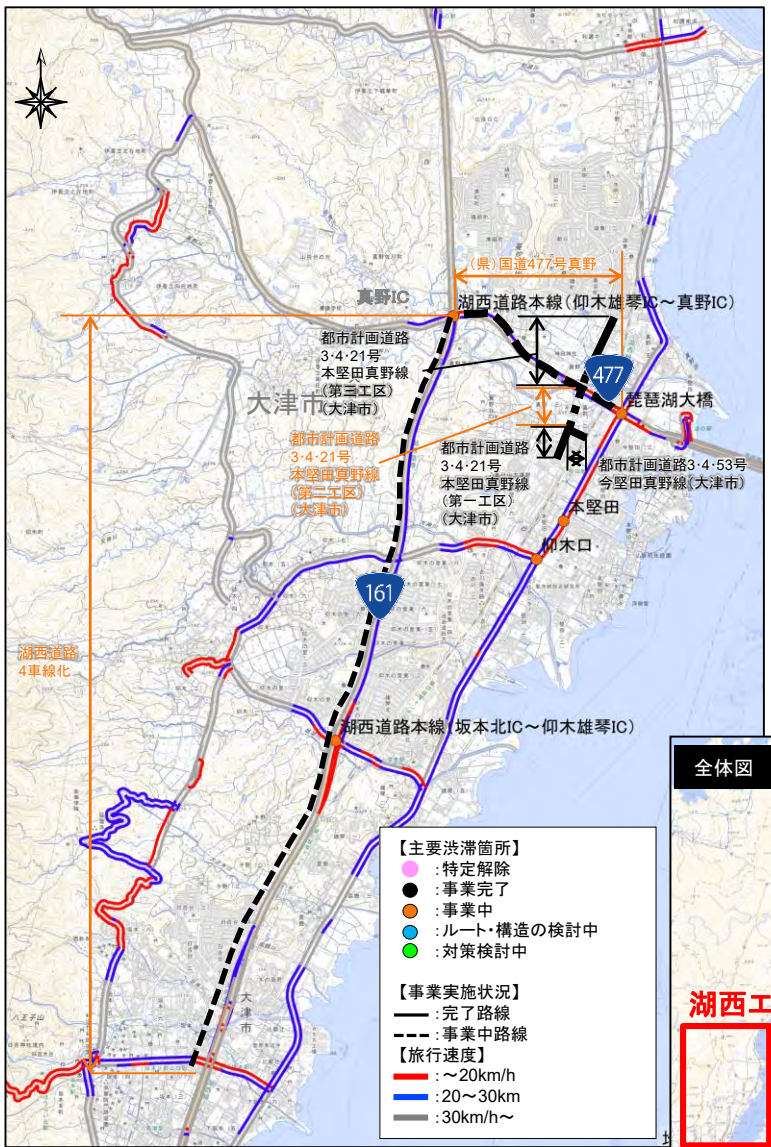
事業完了6箇所
事業中7箇所
対策検討中17箇所

大津・南部エリア



2. 主要渋滞箇所周辺の速度状況【湖西エリア】

■事業位置図



■事業実施状況(5箇所)

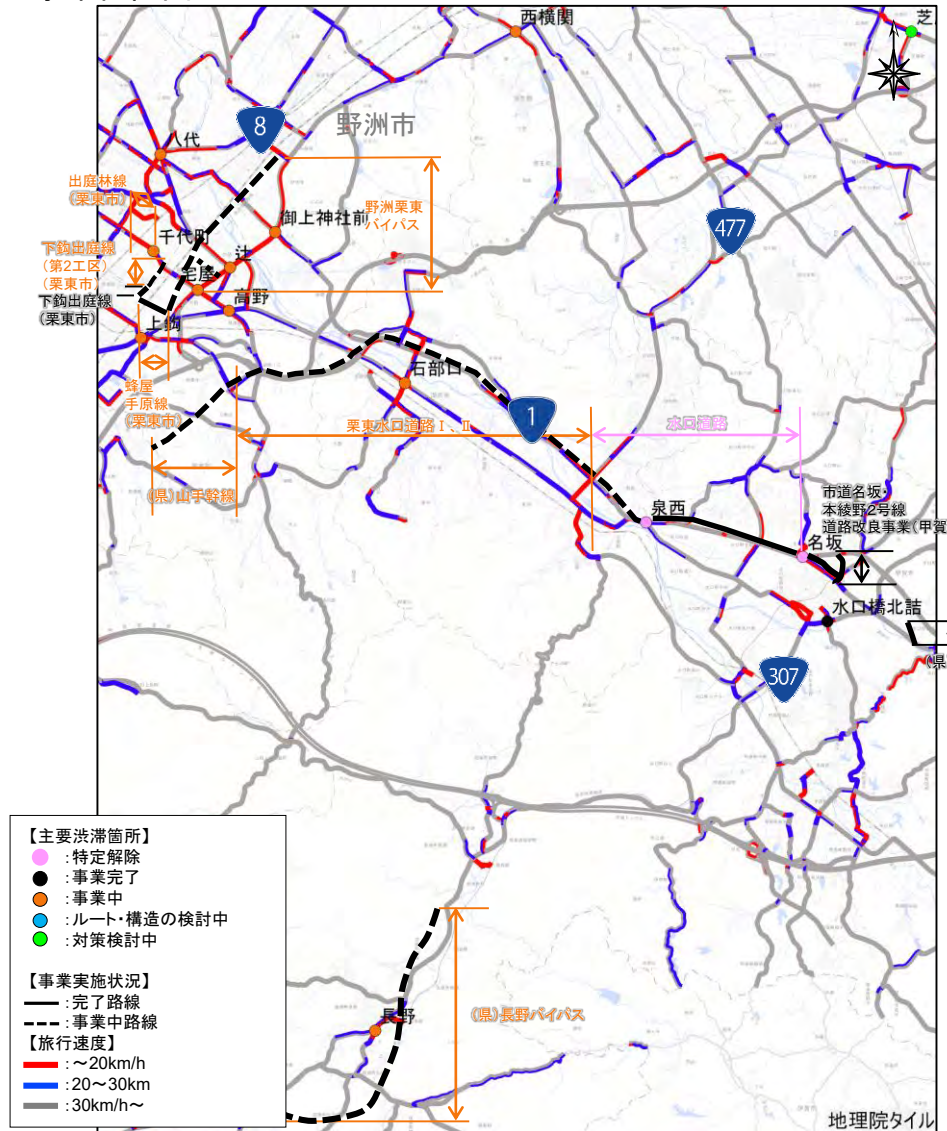
路線名	主要渋滞箇所	対策事業	(参考)ソフト対策
一般国道161号	湖西道路本線 (仰木雄琴IC~真野IC)	湖西道路4車線化(H27.4新規事業化)	大津市MM
一般国道161号	湖西道路本線 (坂本北IC~仰木雄琴IC)	湖西道路4車線化(H27.4新規事業化)	大津市MM
(県)高島大津線	本堅田	湖西道路4車線化(H27.4新規事業化)	大津市MM
(県)高島大津線	仰木口	湖西道路4車線化(H27.4新規事業化)	大津市MM
		国道477号 真野(県事業)	大津市MM
		都市計画道路3・4・21号 本堅田真野線(第一工区) (大津市) (H30.5完了)	大津市MM
一般国道477号	琵琶湖大橋	湖西道路4車線化 (H27.4新規事業化)	大津市MM
		都市計画道路3・4・21号 本堅田真野線(第二工区) (大津市) (H28.4完了)	大津市MM
		都市計画道路3・4・53号 今堅田真野線(大津市) (H30.5完了)	大津市MM
大津市MM(モビリティマネジメント)		事業中5箇所	



出典:ETC2.0データ(様式2-4)R2.9~11平日朝夕ピーク時旅行速度
地理院地図

2. 主要渋滞箇所周辺の速度状況【南部・甲賀エリア】

■事業位置図



出典: ETC2.0データ(様式2-4)R2.9~11平日朝タピーク時旅行速度
地理院地図

■事業実施状況(12箇所)

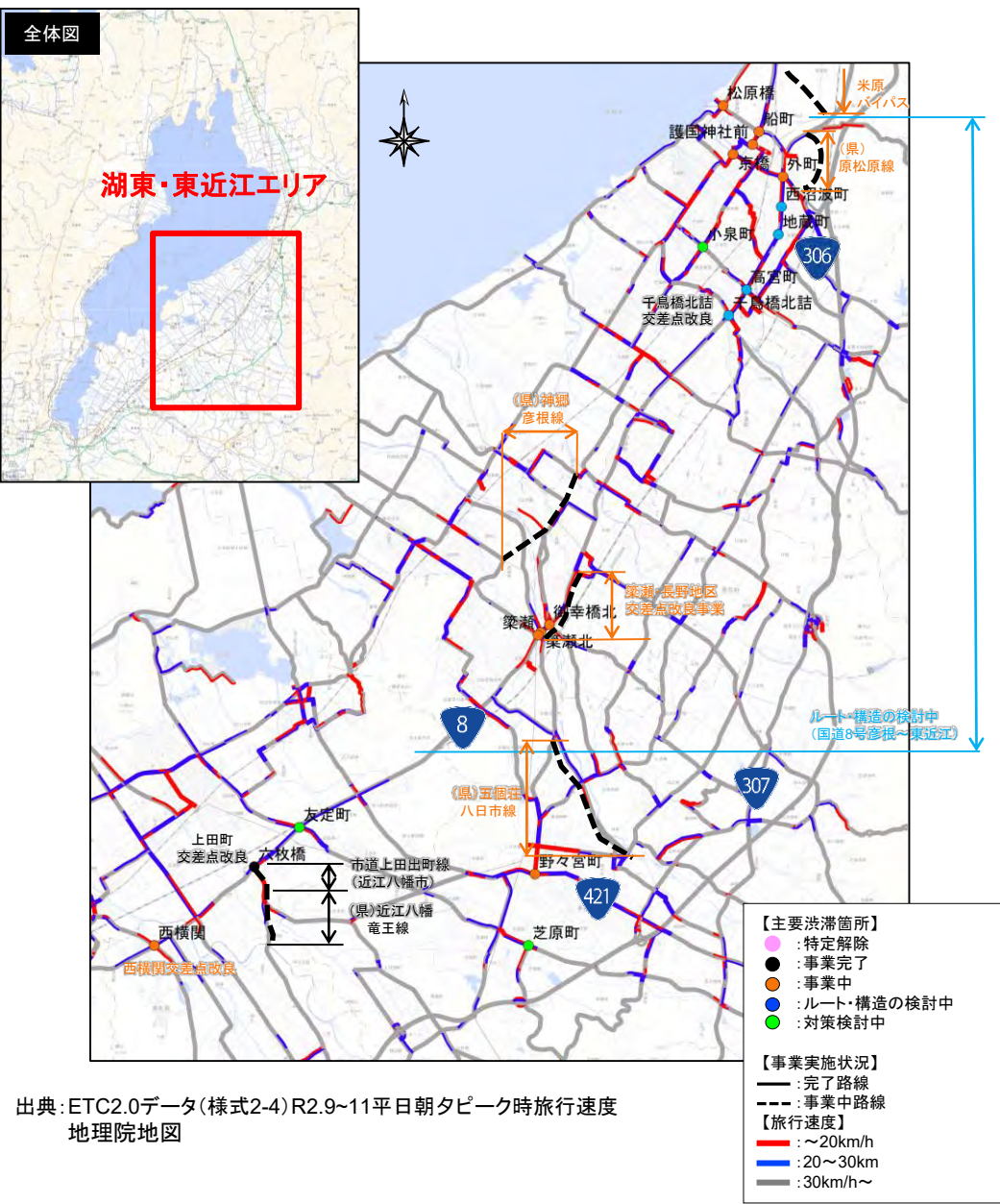
路線名	主要渋滞箇所	対策事業	(参考)ソフト対策
一般国道1号	泉西 H29解除	水口道路	-
一般国道1号	名坂 H29解除	水口道路	市道名坂・本綾野2号線(甲賀市) (H29.3完了)
(主)草津伊賀線	石部口	栗東水口道路 I・II	-
一般国道1号	高野	栗東水口道路 I・II	山手幹線(県事業)
一般国道1号	上鈎	栗東水口道路 I・II	山手幹線(県事業) 下鈎出度線(栗東市) (H27.3完了)
一般国道8号	御上神社前	野洲栗東バイパス	-
一般国道8号	辻	野洲栗東バイパス	出度林線(栗東市)
一般国道8号	宅屋	野洲栗東バイパス	出度林線(栗東市) 下鈎出度線(栗東市) (H27.3完了) 下鈎出度線(第2工区) (栗東市) 蜂屋手原線(栗東市)
(県)片岡栗東線	千代町	野洲栗東バイパス	-
(主)大津能登川長浜線	八代	野洲栗東バイパス	-
一般国道307号	水口橋北詰	水口甲南線(県事業)(H27.9完了)	-
一般国道307号	長野	長野バイパス(県事業)	-

特定解除2箇所
事業完了1箇所
事業中9箇所



2. 主要渋滞箇所周辺の速度状況【湖東・東近江エリア】

■ 事業位置図



出典:ETC2.0データ(様式2-4)R2.9~11平日朝夕ピーク時旅行速度
地理院地図

■ 事業実施状況(18箇所)

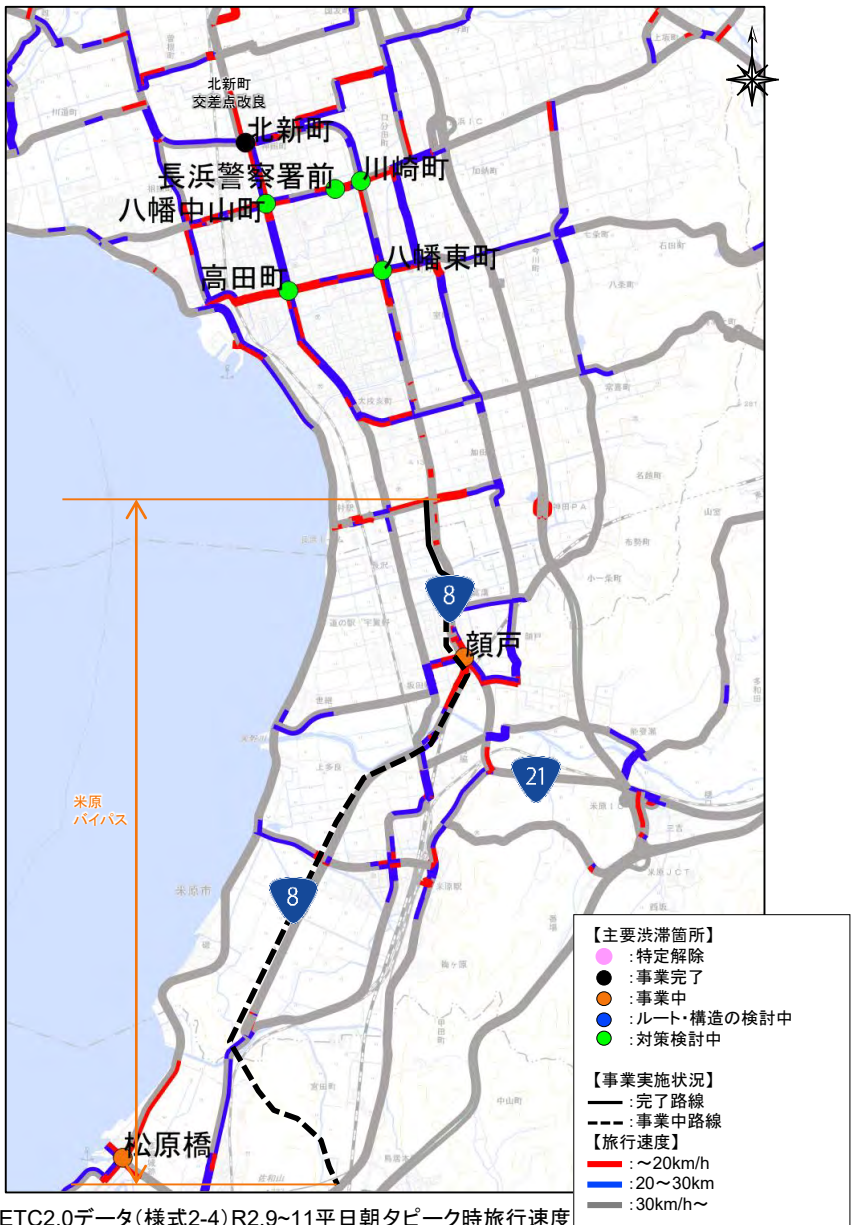
路線名	主要渋滞箇所	対策事業	(参考)ソフト対策
(主)大津能登川長浜線	松原橋	米原バイパス	原松原線(県事業) 彦根市P&BR
(県)彦根米原線	船町	米原バイパス	原松原線(県事業) 彦根市P&BR
(主)彦根近江八幡線	京橋	米原バイパス	原松原線(県事業) 彦根市P&BR
(県)彦根城線	護国神社前	米原バイパス	原松原線(県事業) 彦根市P&BR
一般国道8号	外町	ルート・構造の検討中(国道8号彦根~東近江) (H27.4調査路線化)	原松原線(県事業) 彦根市P&BR
一般国道8号	西沼波町	ルート・構造の検討中(国道8号彦根~東近江) (H27.4調査路線化)	-
一般国道8号	地蔵町	ルート・構造の検討中(国道8号彦根~東近江) (H27.4調査路線化)	-
一般国道8号	高宮町	ルート・構造の検討中(国道8号彦根~東近江) (H27.4調査路線化)	-
一般国道8号	千鳥橋北詰	ルート・構造の検討中(国道8号彦根~東近江) (H27.4調査路線化)	千鳥橋北詰交差点改良 (H27.4完了)
一般国道8号	御幸橋北	ルート・構造の検討中(国道8号彦根~東近江) (H27.4調査路線化)	築瀬・長野地区交差点改良事業 (H29新規事業化) 神郷彦根線(県事業)
一般国道8号	築瀬北	ルート・構造の検討中(国道8号彦根~東近江) (H27.4調査路線化)	湖東彦根線(県事業) 築瀬・長野地区交差点改良事業 (H29新規事業化)
一般国道8号	築瀬	ルート・構造の検討中(国道8号彦根~東近江) (H27.4調査路線化)	神郷彦根線(県事業) 湖東彦根線(県事業)
一般国道8号	六枚橋	上田町交差点改良 (H29.3完了)	県道近江八幡竜王線 (近江八幡市)(H29.3) 市道上田出町線 (近江八幡市)(H30.10)
一般国道421号	野々宮町	五個荘八日市線(県事業)	-
一般国道8号	西横関	西横関交差点改良(H30.4新規事業化)	-
(主)石原八日市線	芝原町	対策検討中	-
一般国道8号	友定町	対策検討中	-
(県)神郷彦根線	小泉町	対策検討中	-

事業完了箇所
事業中10箇所
ルート・構造の検討中(国道8号彦根~東近江)4箇所
対策検討中3箇所

彦根市P&BR(パークアンドバスライド)

2. 主要渋滞箇所周辺の速度状況【湖北エリア】

■事業位置図



■事業実施状況(7箇所)

路線名	主要渋滞箇所	対策事業	(参考)ソフト対策
一般国道8号	北新町	北新町交差点改良 (H26.3完了)	-
一般国道8号	顔戸	米原バイパス	-
(主)中山東上坂線	八幡中山町	対策検討中	-
(主)中山東上坂線	長浜警察署前	対策検討中	-
(主)大津能登川長浜線	高田町	対策検討中	-
一般国道8号	川崎町	対策検討中	-
一般国道8号	八幡東町	対策検討中	-

事業完了1箇所

事業中1箇所

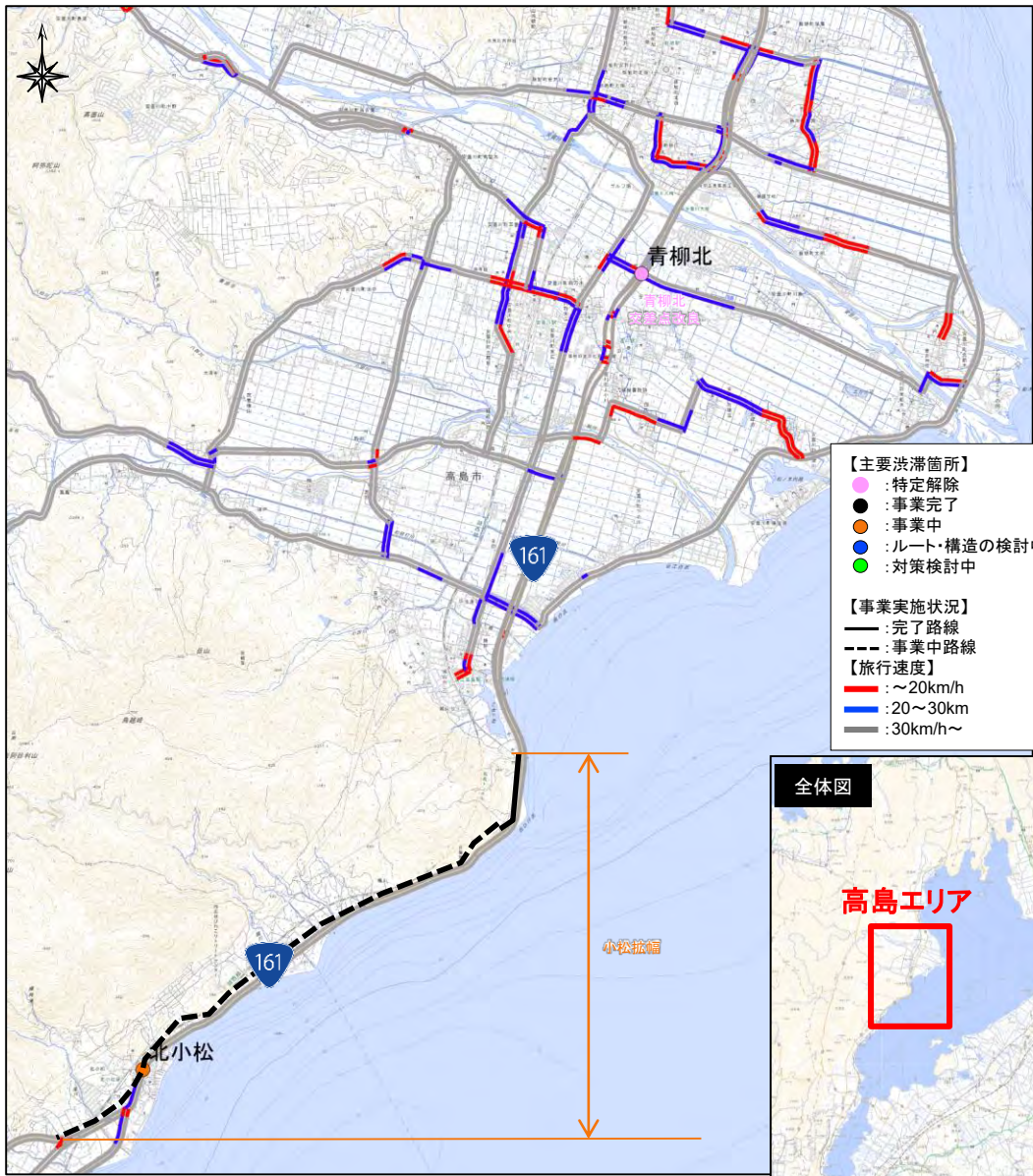
対策検討中5箇所

出典: ETC2.0データ(様式2-4)R2.9~11平日朝夕ピーク時旅行速度
地理院地図



2. 主要渋滞箇所における対策状況【高島エリア】

■事業位置図



■事業実施状況(2箇所)

路線名	主要渋滞箇所	対策事業	(参考)ソフト対策
一般国道161号	青柳北	H29解除	青柳北交差点改良(H28.3完了)
一般国道161号	北小松	小松拡幅	大津市MM

指定解除1箇所

事業中1箇所

大津市MM(モビリティマネジメント)

出典: ETC2.0データ(様式2-4)R2.9~11平日朝夕ピーク時旅行速度
地理院地図

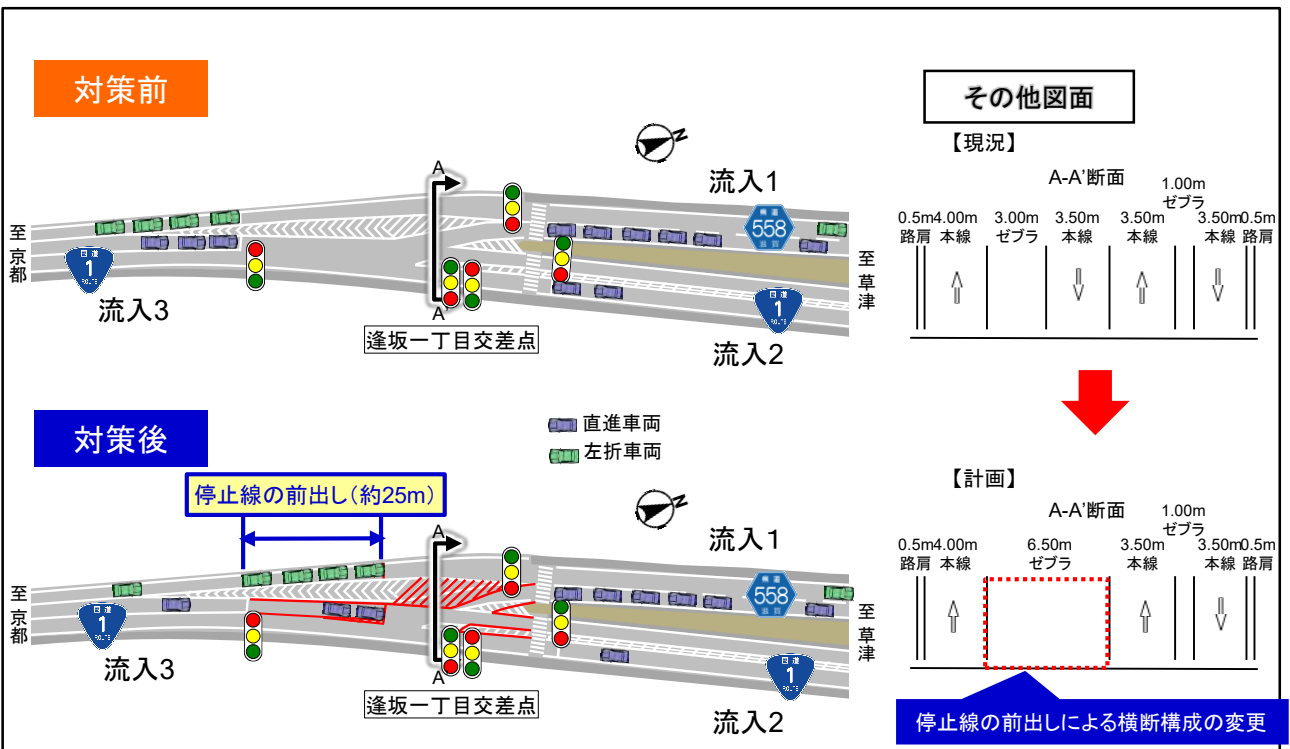
3. 2021年度事業中の短中期対策箇所【大津市 逢坂一丁目交差点】

- 平日昼間12時間の平均旅行速度が、最も低い方向で20km/h以下のため主要渋滞箇所へ選定。
- 逢坂一丁目交差点では、交通集中及び流入1の交通容量超過により慢性的な渋滞が発生している。
- 流入3における停止線の前出しによって、交差点のコンパクト化をはかり、交差点全体の渋滞緩和へ繋げる。

《位置図》



《説明図》



《広域図》



出典：国土地理院

《主要渋滞箇所の選定理由》

選定要因

各府県別交差点渋滞損失時間ワースト50位以内、かつ最も低い方向※で平日昼間12時間の平均旅行速度20km/h以下

※国道1号草津方面行き

進捗状況



- ・今年度に停止線の前出しによる交差点のコンパクト化を予定。
- ・現在、図面作成中。完成次第、関係者と協議を実施予定。

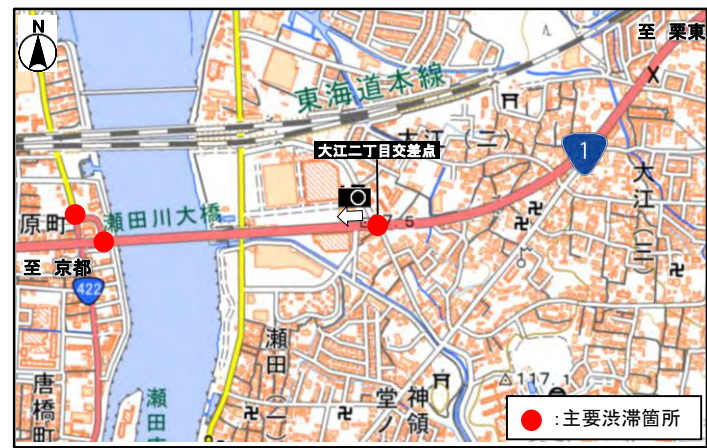
3. 2021年度事業中の短中期対策箇所【大津市 大江二丁目交差点】

- 休日昼間12時間の平均旅行速度が主方向で20km/h以下のため主要渋滞箇所を選定。
- 流入2において、歩行者等の横断に伴う左折車両待機により交通渋滞が発生している状況。
- 左折レーンの設置により滞留長を確保し、渋滞の緩和を図る。

◀位置図▶



◀広域図▶

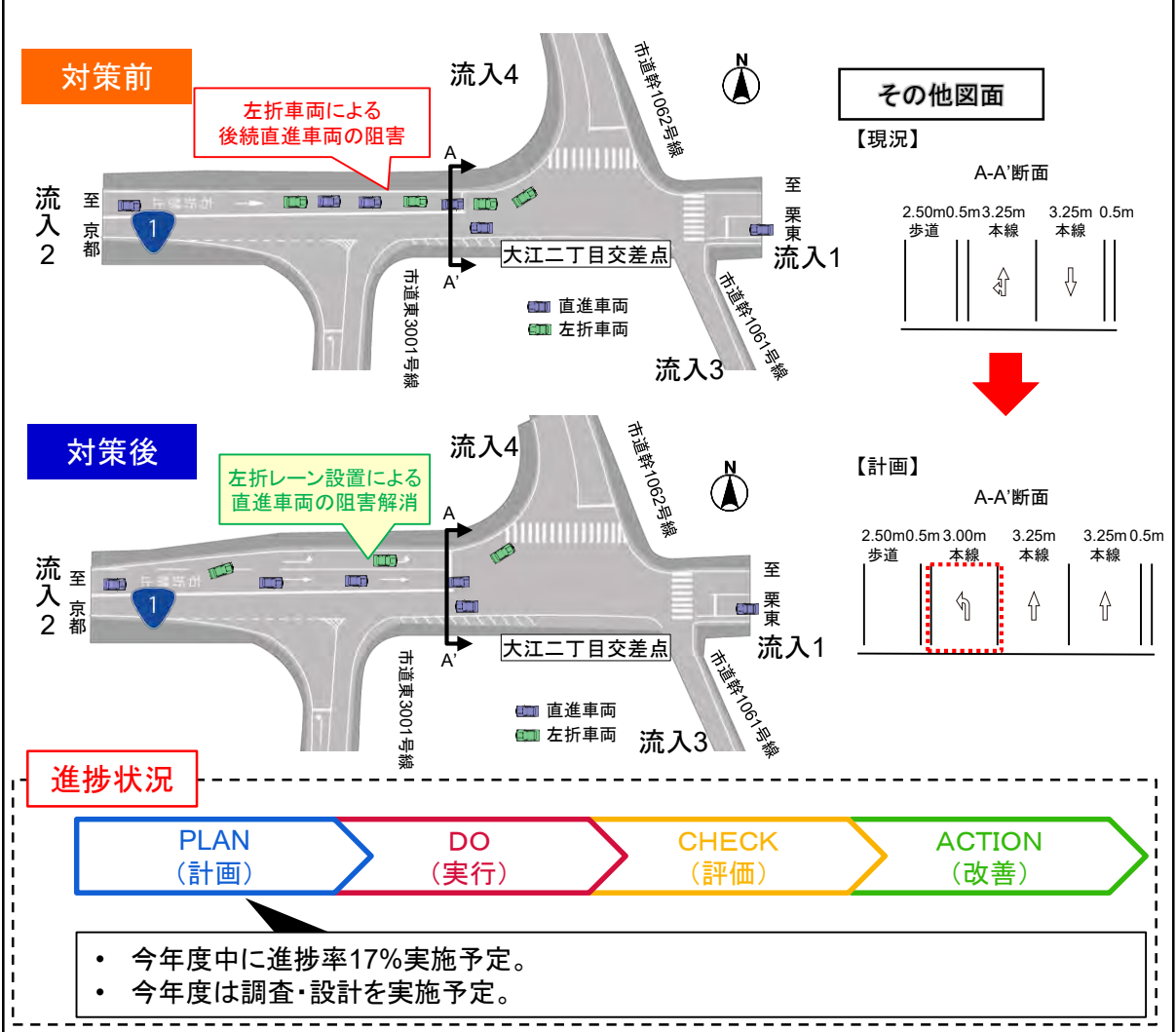


出典：国土地理院電子地形図

◀主要渋滞箇所の選定理由▶

選定理由
 国道・県道における休日昼間12時間平均旅行速度
 20km/h以下かつ連続1km以上

◀説明図▶



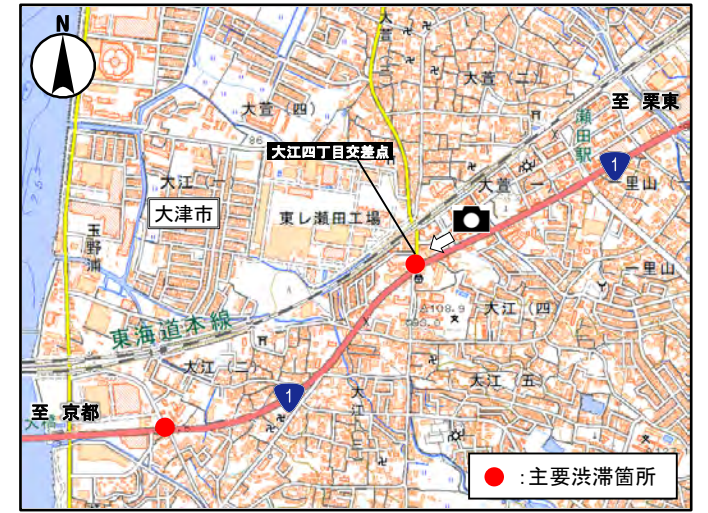
3. 2021年度事業中の短中期対策箇所【大津市 大江四丁目交差点】

- 平日昼間12時間の平均旅行速度が、最も低い方向で20km/h以下のため主要渋滞箇所を選定。
- 流入1において、右折車両の待機に伴う交通渋滞が発生。
- 右折レーンの延伸により滞留長を拡大し、渋滞の緩和を図る。

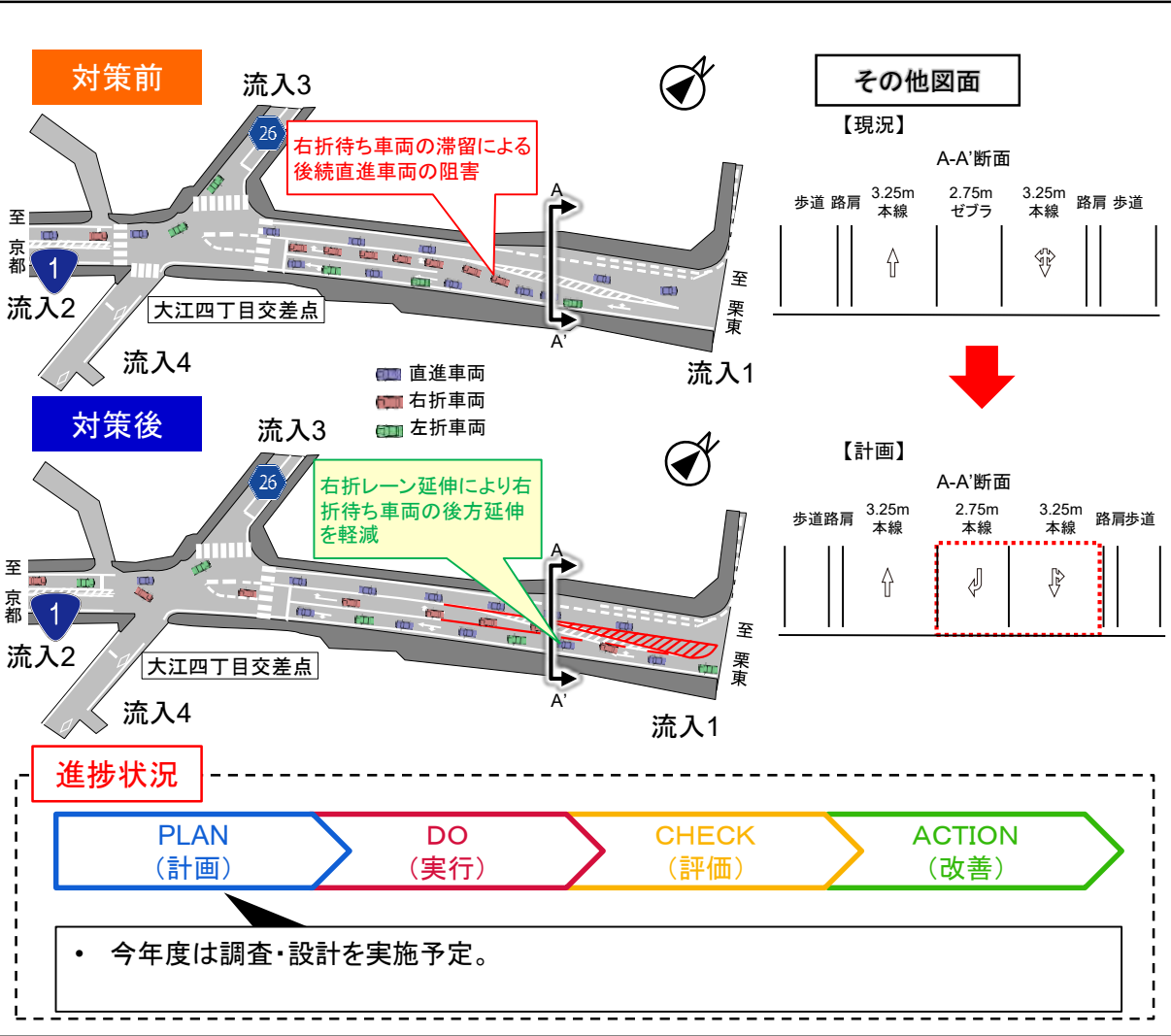
《位置図》



《広域図》



《説明図》



《主要渋滞箇所の選定理由》

出典：国土地理院電子地形図

選定要因

各府県別交差点渋滞損失時間ワースト50位以内、かつ最も低い方向で平日昼間12時間の平均旅行速度20km/h以下

3. 2021年度事業中の短中期対策箇所【彦根市 高宮町交差点】

《道路利用者要望箇所》

- 平日昼間12時間の平均旅行速度が、最も低い方向で20km/h以下のため主要渋滞箇所を選定。
- 路面標示の経年劣化、片側歩道という課題があり、渋滞が発生。
- 上記課題に対応するため、路面標示の見直しを実施。

《位置図》



《広域図》

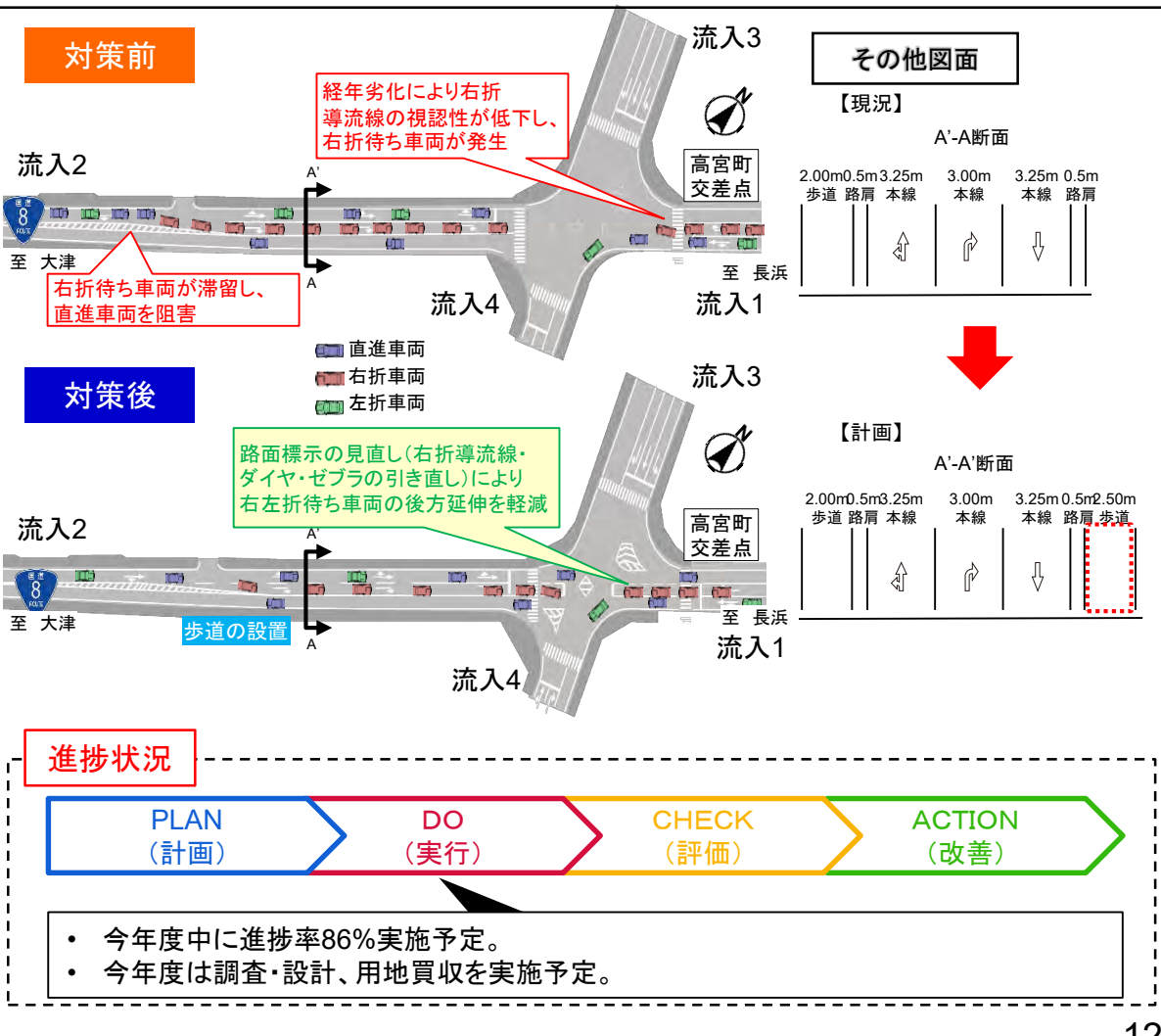


出典：国土地理院電子地形図

《主要渋滞箇所の選定理由》

選定理由
 各府県別交差点渋滞損失時間ワースト50位以内、かつ最も低い方向で平日昼間12時間の平均旅行速度20km/h以下

《説明図》

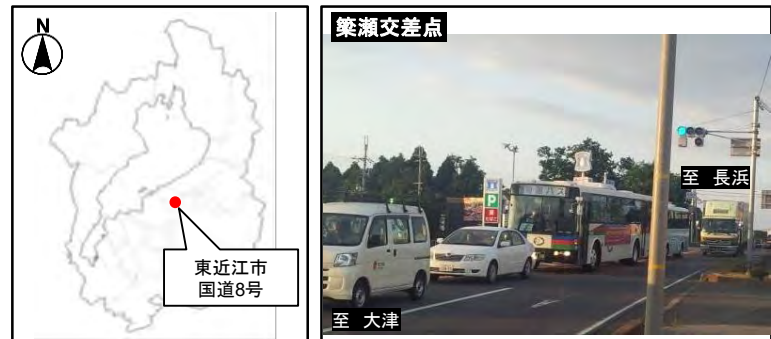


3. 2021年度事業中の短中期対策箇所【東近江市 築瀬・築瀬北交差点】

《道路利用者要望箇所》

- 愛知川を渡る交通(南北方向の通過交通、東西方向の右左折交通)の集中により車両が輻輳。
- 交差点間の右折レーン延伸により直進右左折交通の輻輳を解消。

《位置図》



《広域図》

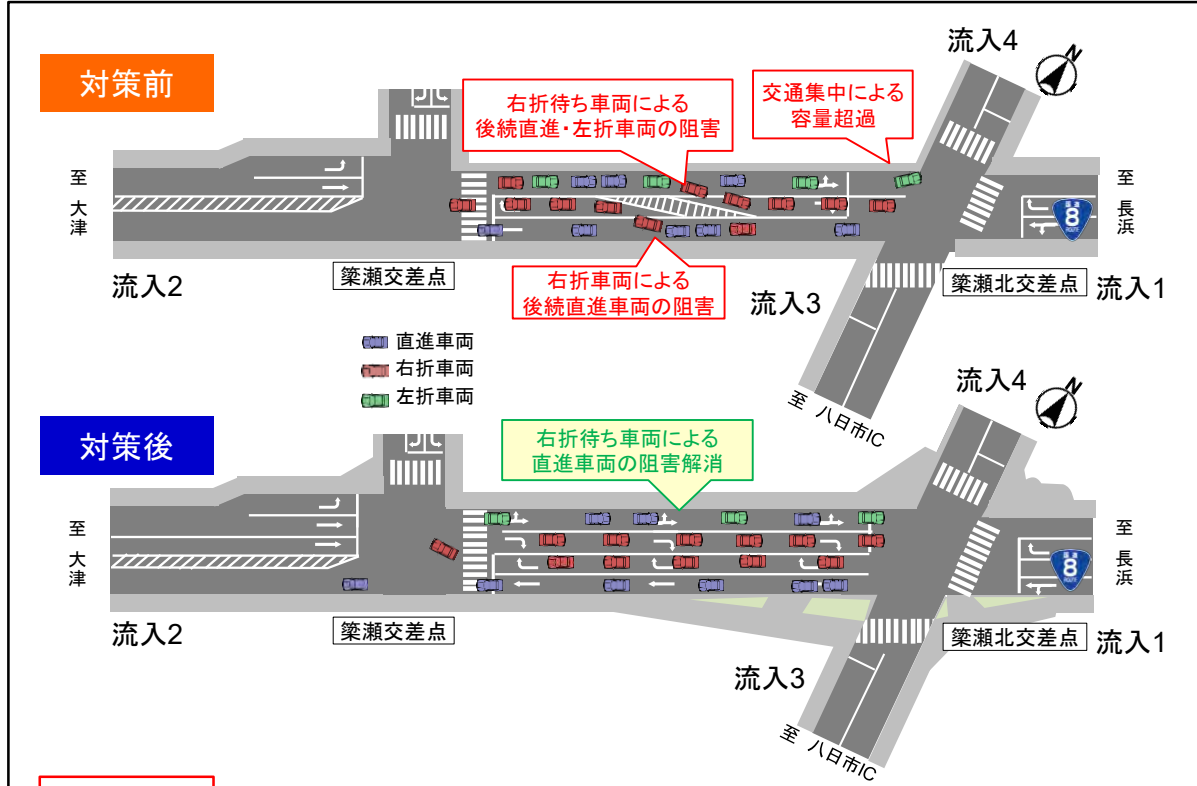


出典: 国土地理院電子地形図

《主要渋滞箇所の選定理由》

選定理由
パブリックコメントによる選定

《説明図》



進捗状況

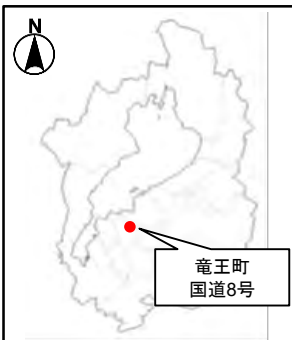


- ・今年度中に進捗率44%実施予定。
- ・今年度は調査・設計、用地買収、工事を実施予定。

3. 2021年度事業中の短中期対策箇所【竜王町 西横関交差点】

- 平日昼間12時間の平均旅行速度が、最も低い方向で20km/h以下のため主要渋滞箇所を選定。
- 右折待ち車両による後続直進車両の阻害が発生。
- 対策方法として、国道8号における右折レーンを延伸、国道477号における右折レーンを設置。

《位置図》



《広域図》

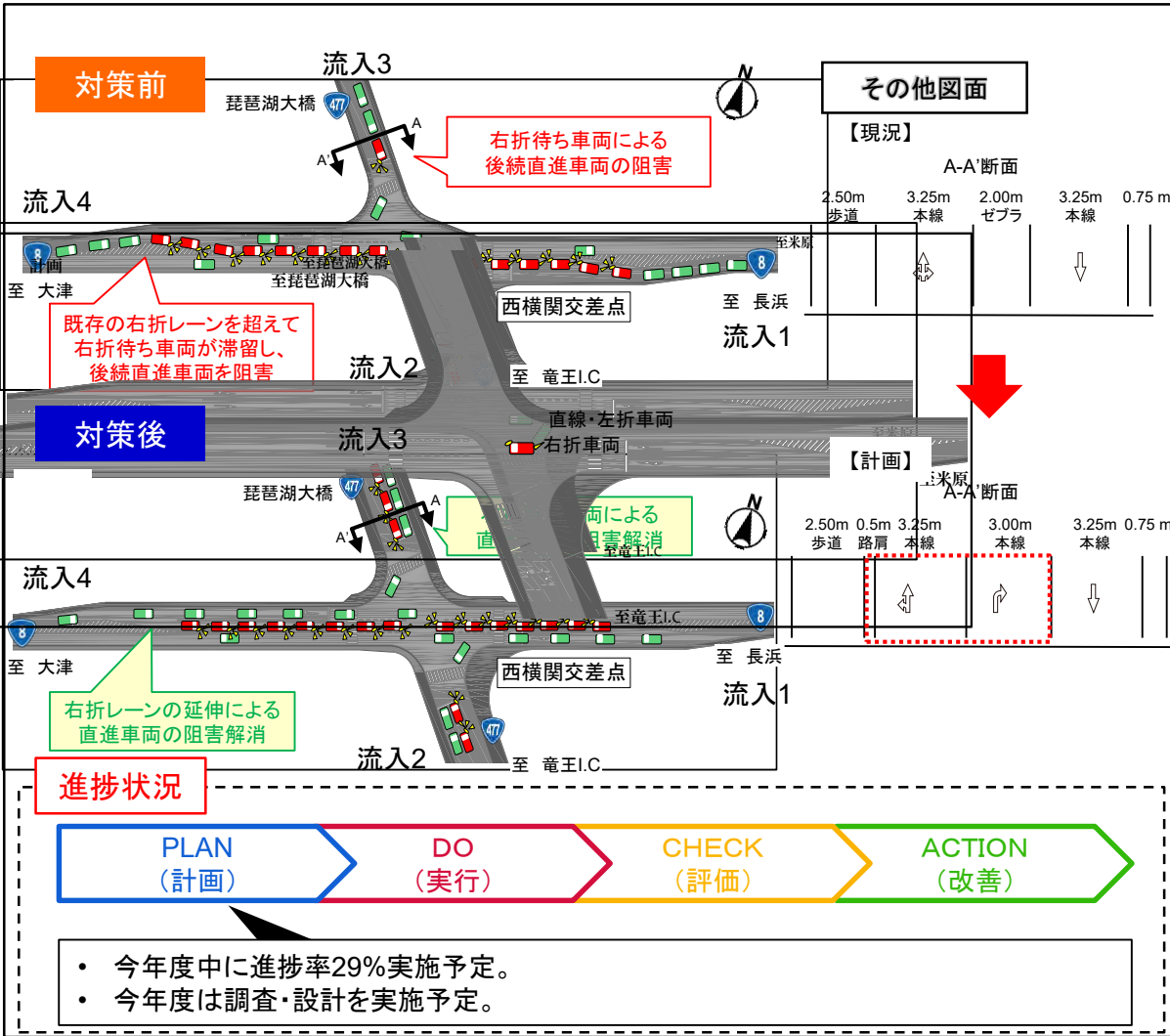


出典:国土地理院電子地形図

《主要渋滞箇所の選定理由》

選定理由
 各府県別交差点渋滞損失時間ワースト50位以内、かつ最も低い方向で平日昼間12時間の平均旅行速度20km/h以下

《説明図》



4. ピンポイント対策完了によるモニタリング実施箇所【本宮二丁目交差点】

- 滋賀・京都WGにおいて議論され、対策がR2年度に完成したことから今後モニタリングを実施していくもの。
- 本宮2丁目交差点においては停止線が後方に位置しており、渋滞長が後方に延伸している状況。
- 南側流入方向の停止線を前出し交差点コンパクト化(停止線の前出し、導流帯の見直し完了)。
- 対策を実施した南側流入方向については昼間12時間の速度が対策前より向上したが、依然として速度は20km/h以下である。

《位置図》



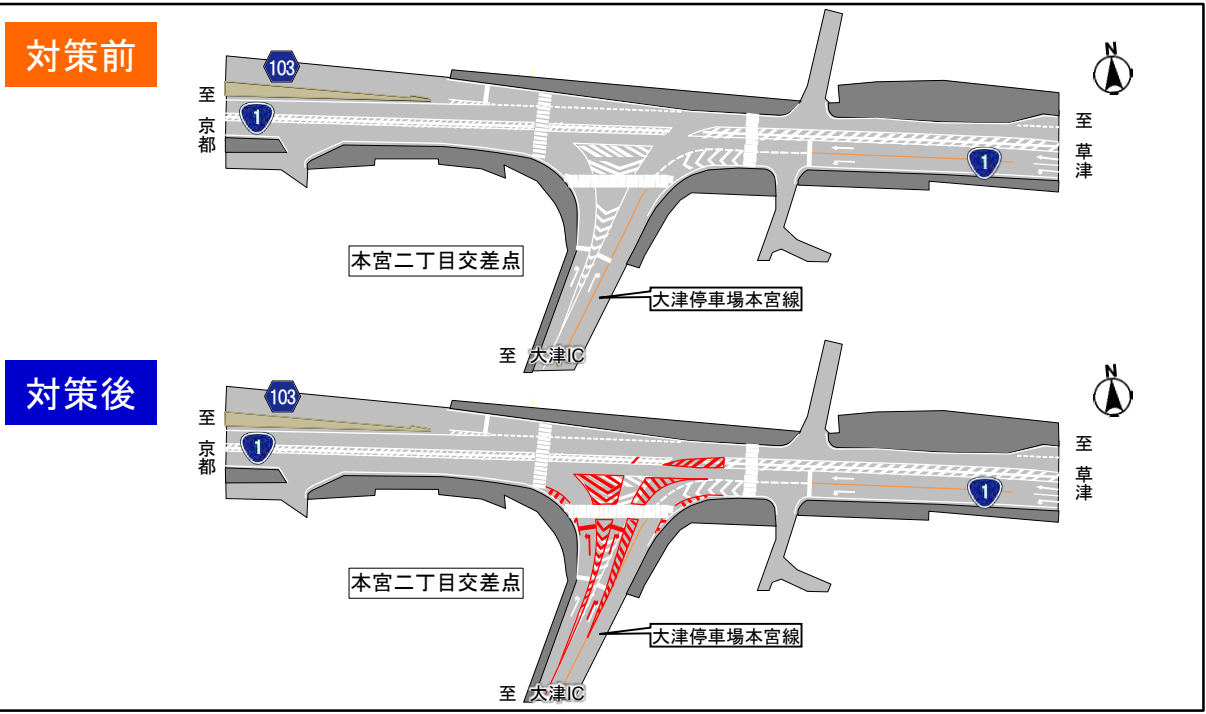
《広域図》



《主要渋滞箇所の選定理由》

選定理由
各府県別交差点渋滞損失時間ワースト50位以内、かつ一方方向で平日昼間12時間の平均旅行速度20km/h以下

《説明図》



進捗状況



- R2年度対策完了。
- 今年度はモニタリングを実施予定。

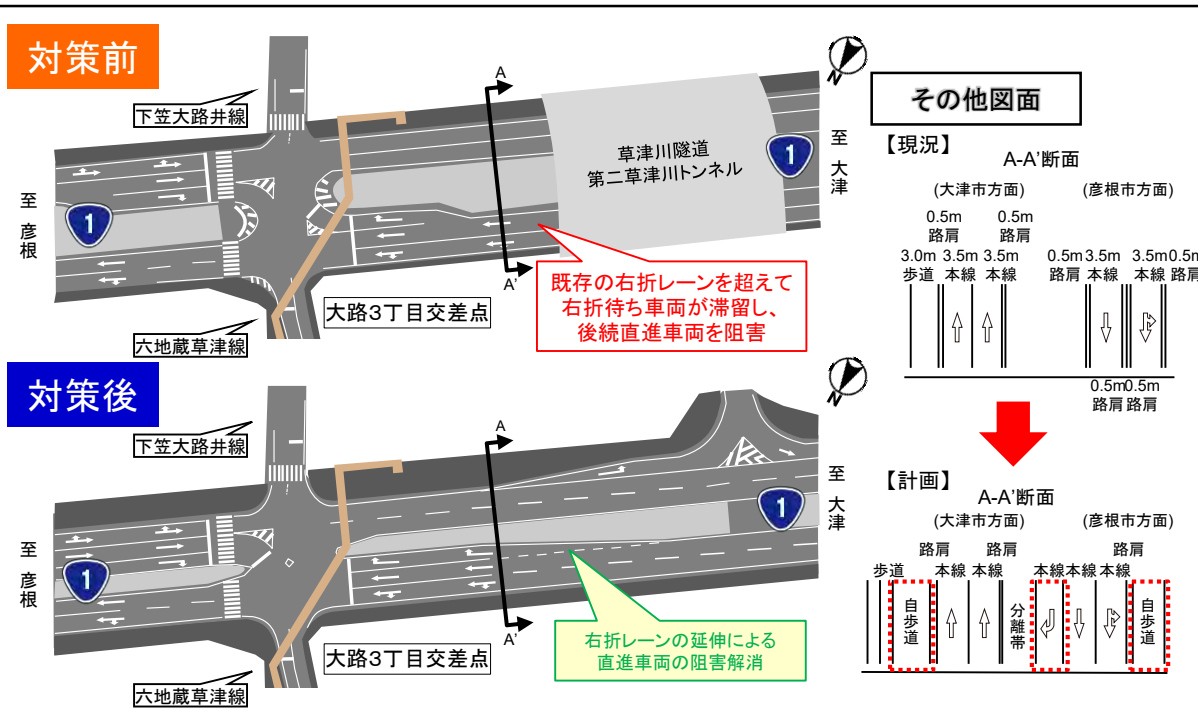
4. ピンポイント対策完了によるモニタリング実施箇所【大路三丁目交差点】

- 滋賀・京都WGにおいて議論され、対策がR2年度に完成したことから今後モニタリングを実施していくもの。
- 第二草津川トンネルにより右折車線長に制限がかかり、右折レーンはみ出しによる後続車への阻害が発生。
- 第二草津川トンネルを撤去し右折車線を延伸することにより、後続直進車への阻害を緩和(右折レーン延伸完了)。
- 主道路方向である国道1号については昼間12時間の速度が20km/h以上となっている。

《位置図》



《説明図》



《広域図》



出典: 国土地理院電子地形図

《主要渋滞箇所の選定理由》

選定理由

各府県別交差点渋滞損失時間ワースト50位以内、かつ一方方向で平日昼間12時間の平均旅行速度20km/h以下

進捗状況

PLAN
(計画)

DO
(実行)

CHECK
(評価)

ACTION
(改善)

- R2年度対策完了。
- 今年度はモニタリングを実施予定。