

# 令和2年度 第1回 滋賀県渋滞対策協議会

主要渋滞箇所における対策進捗状況

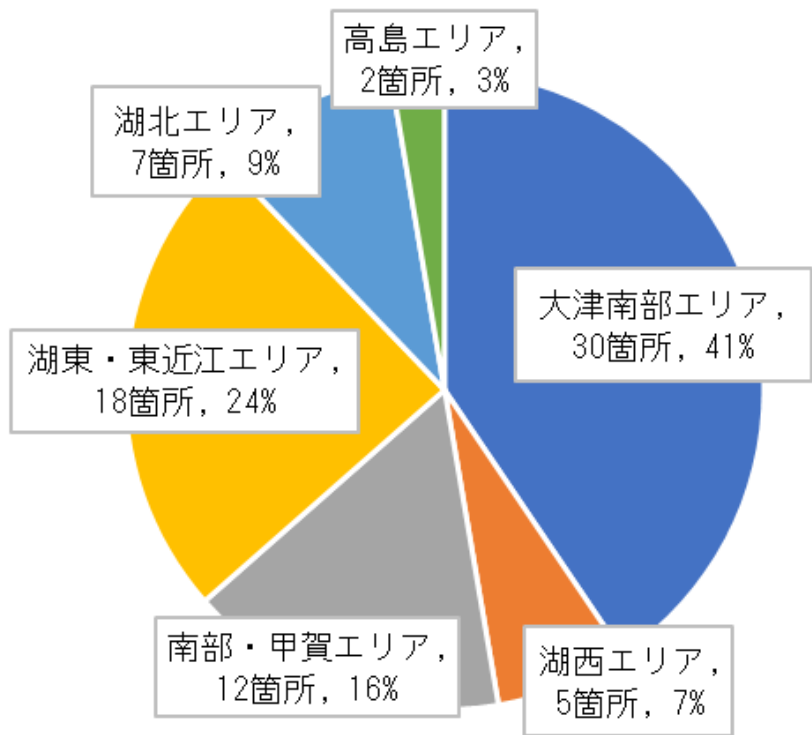
---

令和2年8月26日(水)

# 1. 主要渋滞箇所における対策進捗状況

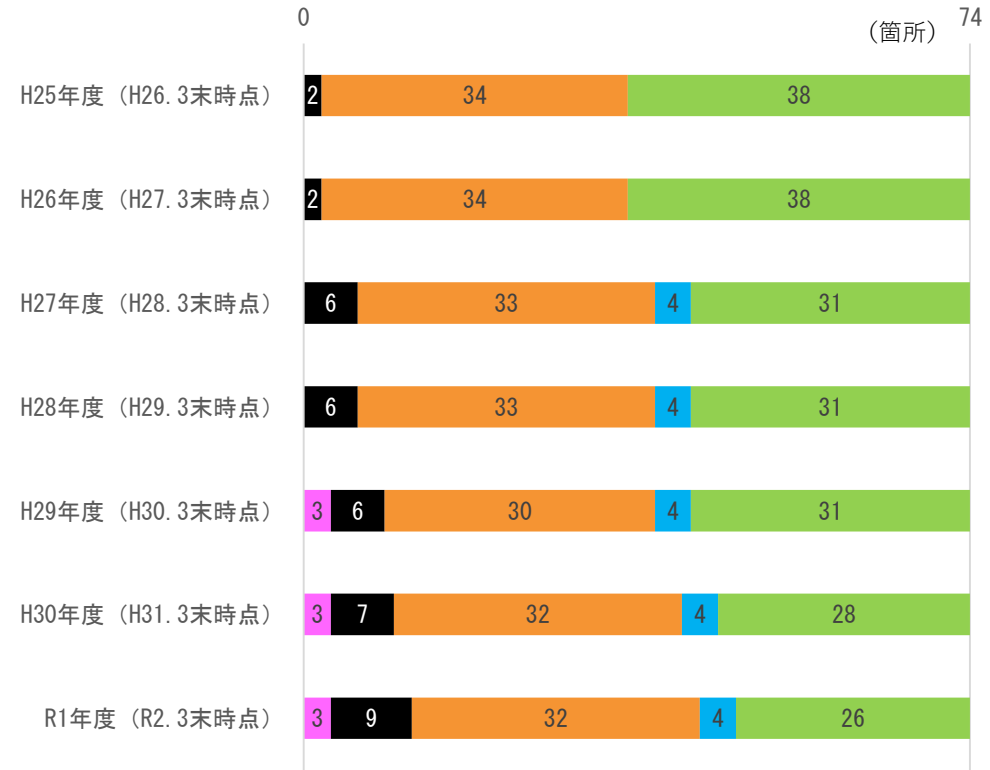
○主要渋滞箇所のエリア別内訳をみると、大津南部エリアが約4割を占めている。  
 ○令和元年度は、大津南部エリアの2箇所の事業が完了した。

■令和元年度末 主要渋滞箇所の地域内訳



滋賀県内  
 全74箇所  
 (※特定解除含む)

■対策進捗状況の推移

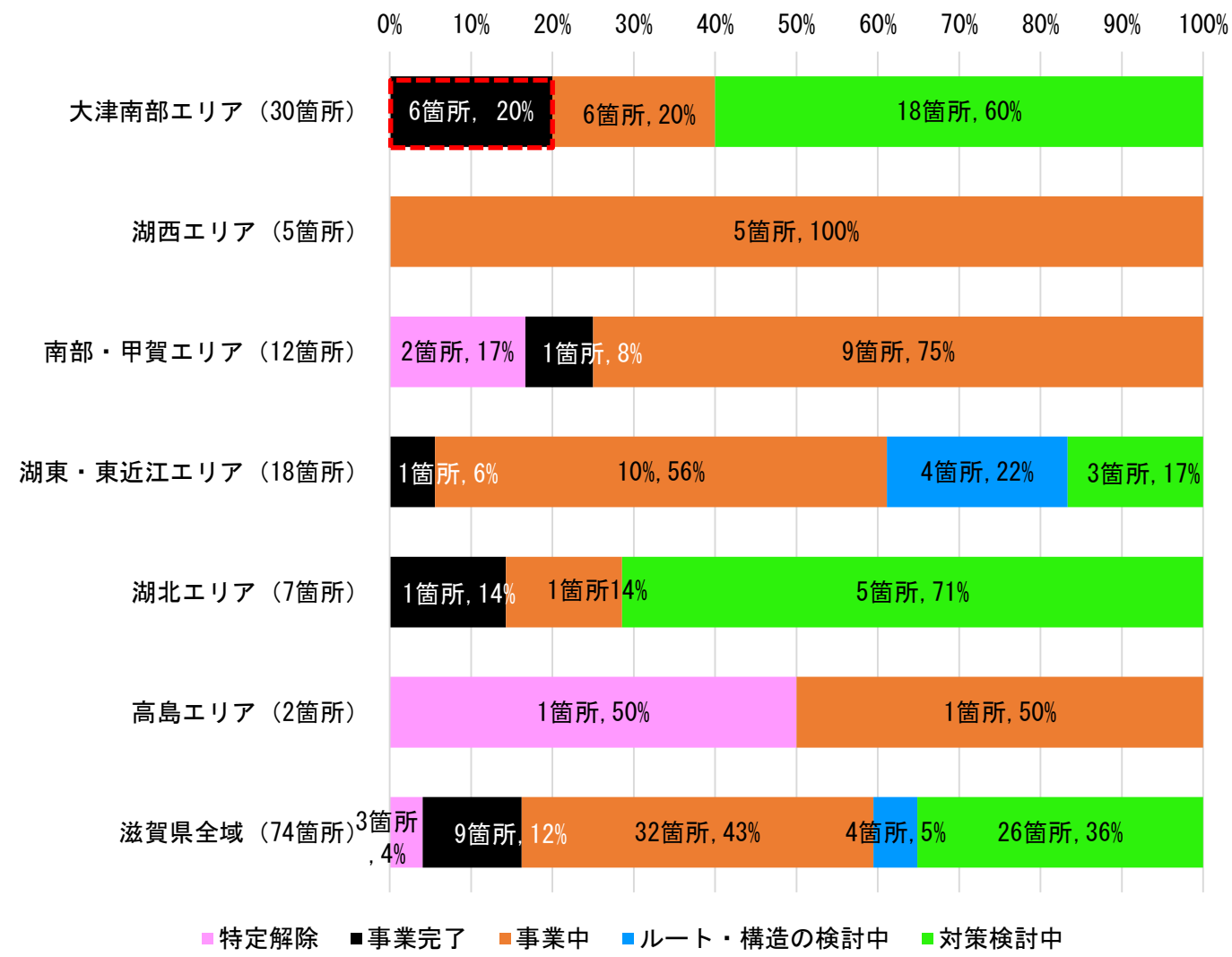


- 特定解除
- 事業完了
- 事業中
- ルート・構造の検討中 (国道8号彦根～東近江)
- 対策検討中

# 1. 主要渋滞箇所における対策進捗状況

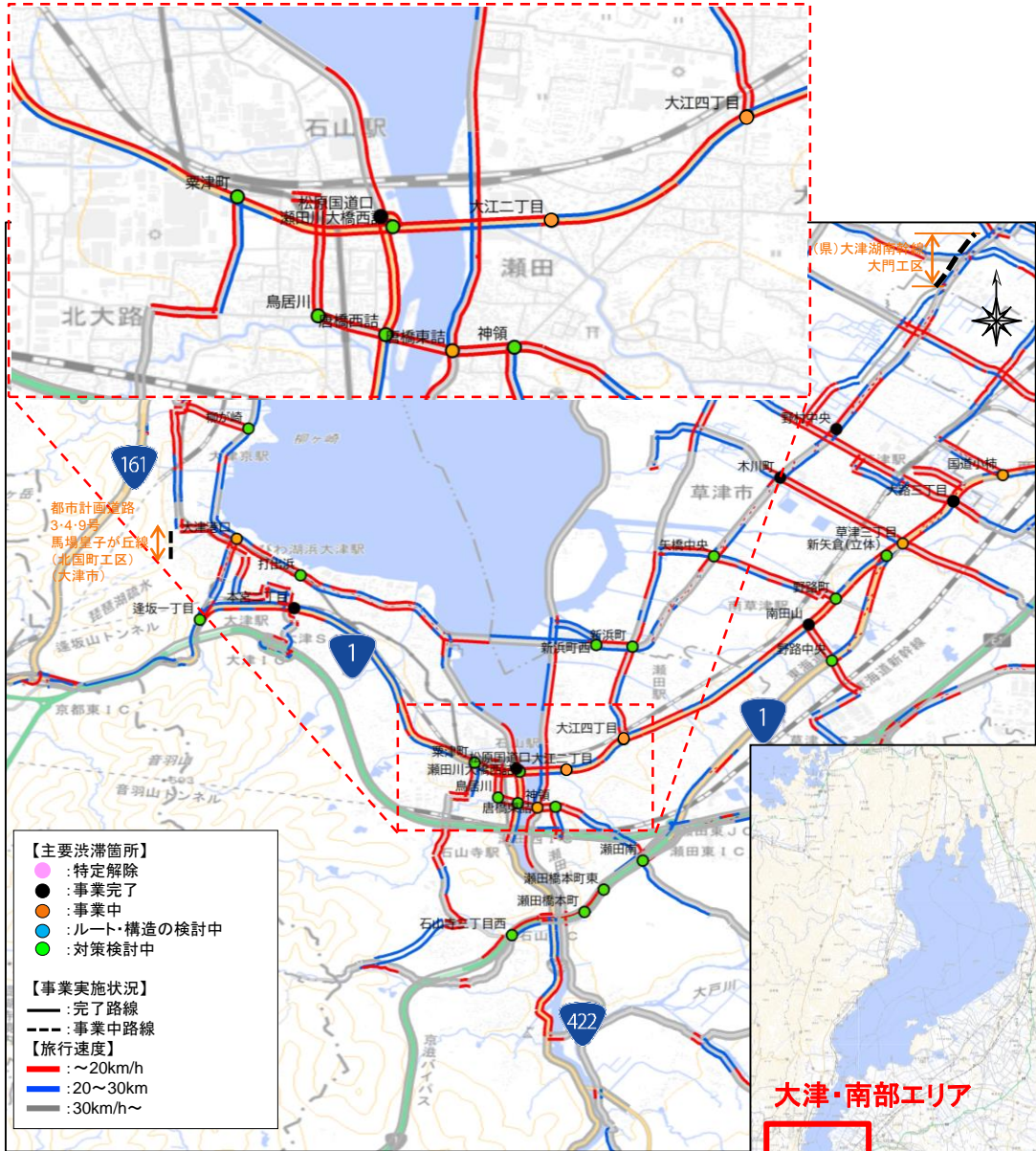
○主要渋滞箇所のエリア別内訳をみると、大津南部エリアがどのエリアよりも主要渋滞箇所が多くなっており、その中で対策検討中の箇所も一番多くなっている。

■令和元年度末 地域別の対策進捗状況



# 2. 主要渋滞箇所周辺の速度状況【大津南部エリア】

## ■事業位置図



## ■事業実施状況(30箇所)

路線名	主要渋滞箇所	対策事業	(参考)ソフト対策
一般国道1号	南田山	南田山交差点改良(H26.1完了)	-
一般国道1号	草津三丁目	栗東水口道路Ⅰ・Ⅱ	山手幹線(県事業)
一般国道1号	国道小柿	栗東水口道路Ⅰ・Ⅱ	山手幹線(県事業)
一般国道1号	大津三丁目	大津三丁目交差点改良(R2.3)	-
(主)大津草津線	大津港口	浜大津地区交差点改良(H27.3完了)	都市計画道路3・4・9号馬場皇子が丘線(北国町工区)(大津市)
一般国道422号	松原国道口	都市計画道路3・4・15号石山駅湖岸線(松原工区)(大津市)	H30.3完了)
(主)草津守山線	木川町	大津湖南幹線(県事業)	-
(主)草津守山線	野村中央	大津湖南幹線(県事業)	-
(主)大津能登川長浜線	唐橋東詰	大津能登川長浜線(県対事業)	大津市MM
一般国道1号	本宮二丁目	本宮二丁目交差点改良事業(R1.5)	大津市MM
(県)高島大津線	柳が崎	対策検討中	大津市MM
一般国道1号	逢坂一丁目	対策検討中	大津市MM
(主)大津草津線	打出浜	対策検討中	大津市MM
一般国道1号	粟津町	対策検討中	大津市MM
(県)石山停車場線	鳥居川	対策検討中	大津市MM
一般国道1号	瀬田川大橋西詰	対策検討中	大津市MM
一般国道422号	唐橋西詰	対策検討中	大津市MM
(主)大津能登川長浜線	神領	対策検討中	大津市MM
一般国道1号	大江二丁目	大江二丁目交差点改良	大津市MM
一般国道1号	大江四丁目	大江四丁目交差点改良	大津市MM
(主)大津草津線	新浜町西	対策検討中	-
(主)大津草津線	新浜町	対策検討中	-
(県)千町石山寺辺線	石山寺三丁目西	対策検討中	大津市MM
一般国道1号	瀬田橋本町	対策検討中	大津市MM
一般国道1号	瀬田橋本町東	対策検討中	大津市MM
一般国道1号	瀬田南	対策検討中	大津市MM
(主)大津草津線	矢橋中央	対策検討中	-
一般国道1号	野路中央	対策検討中	-
一般国道1号	野路町	対策検討中	-
一般国道1号	新矢倉(立体)	対策検討中	-

事業完了6箇所  
 事業中6箇所  
 対策検討中18箇所

大津市MM(モビリティマネジメント)  
 浜大津P&R(パークアンドライド)

□ : 昨年度事業完了箇所

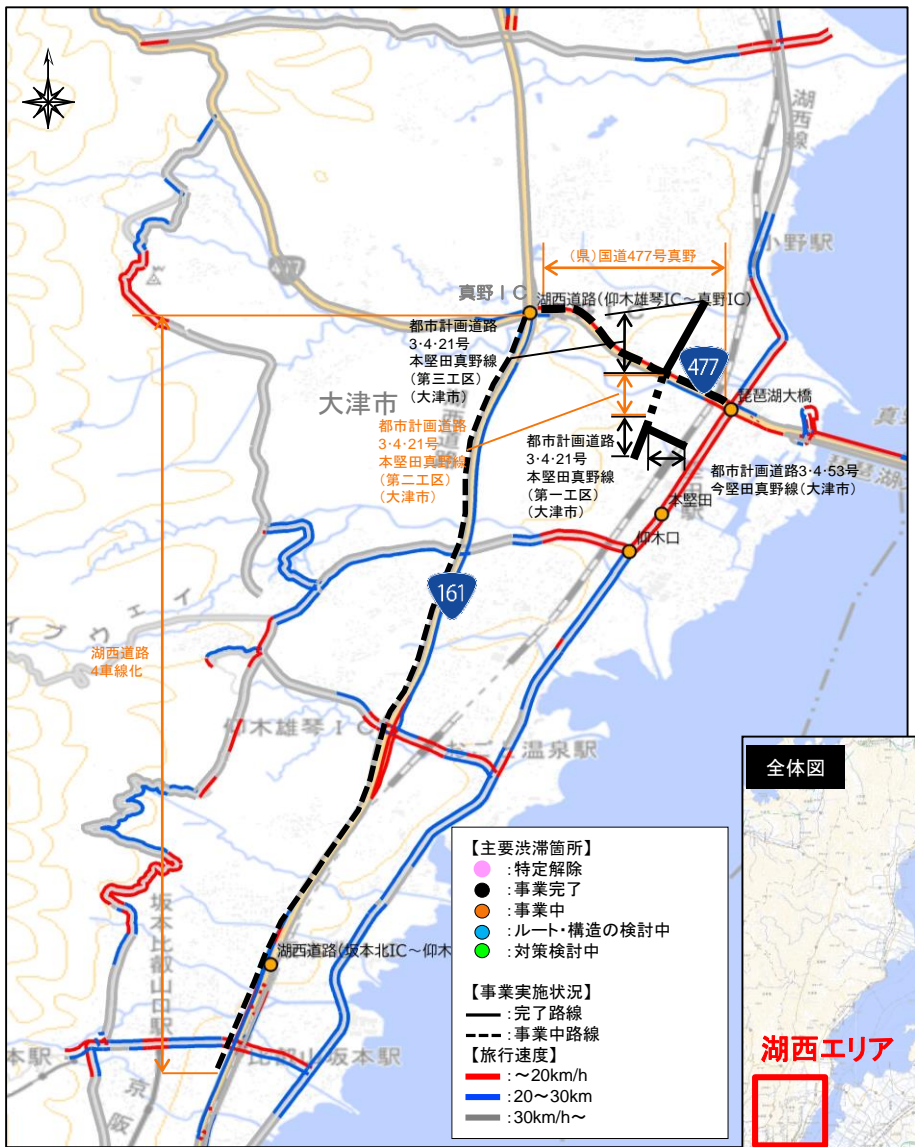
出典:ETC2.0データ(様式2-4)R1.9~11平日朝夕ピーク時旅行速度  
 地理院地図

大津・南部エリア



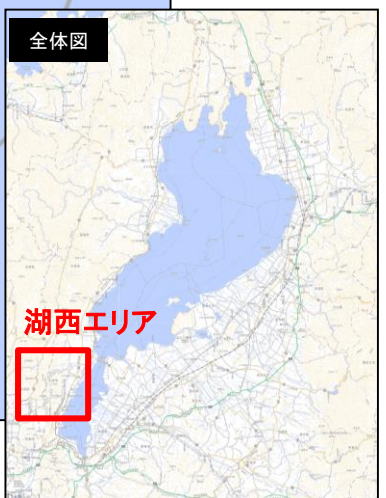
# 2. 主要渋滞箇所周辺の速度状況【湖西エリア】

## ■事業位置図



## ■事業実施状況(5箇所)

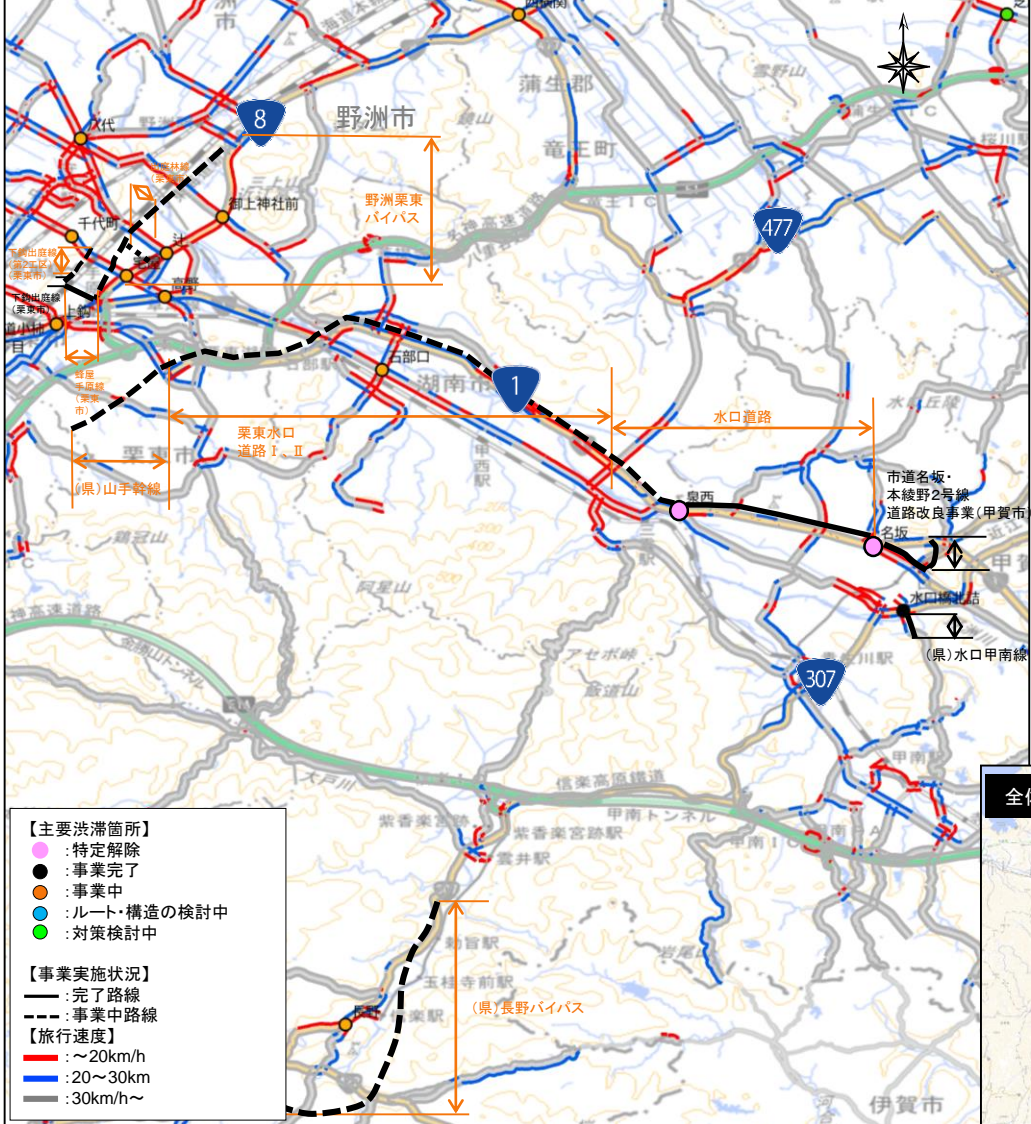
路線名	主要渋滞箇所	対策事業	(参考)ソフト対策
一般国道161号	湖西道路本線 (仰木雄琴IC~真野IC)	湖西道路4車線化(H27.4新規事業化)	大津市MM
一般国道161号	湖西道路本線 (坂本北IC~仰木雄琴IC)	湖西道路4車線化(H27.4新規事業化)	大津市MM
(県)高島大津線	本堅田	湖西道路4車線化(H27.4新規事業化)	大津市MM
(県)高島大津線	仰木口	湖西道路4車線化(H27.4新規事業化)	大津市MM
		国道477号 真野(県事業)	大津市MM
		都市計画道路3・4・21号 本堅田真野線(第一工区) (大津市) (H30.5完了)	大津市MM
一般国道477号	琵琶湖大橋	湖西道路4車線化 (H27.4新規事業化)	大津市MM
		都市計画道路3・4・21号 本堅田真野線(第二工区) (大津市)	大津市MM
		都市計画道路3・4・21号 本堅田真野線(第三工区) (大津市) (H28.4完了)	大津市MM
		都市計画道路3・4・53号 今堅田真野線(大津市) (H30.5完了)	大津市MM
大津市MM(モビリティマネジメント)		<b>事業中5箇所</b>	



出典:ETC2.0データ(様式2-4)R1.9~11平日朝夕ピーク時旅行速度  
地理院地図

# 2. 主要渋滞箇所周辺の速度状況【南部・甲賀エリア】

## ■ 事業位置図



## ■ 事業実施状況(12箇所)

路線名	主要渋滞箇所	対策事業	(参考)ソフト対策
一般国道1号	泉西 H29解除	水口道路	-
一般国道1号	名坂 H29解除	水口道路	市道名坂・本綾野2号線(甲賀市)(H29.3完了)
(主)草津伊賀線	石部口	栗東水口道路 I・II	-
一般国道1号	高野	栗東水口道路 I・II	山手幹線(県事業)
一般国道1号	上鈎	栗東水口道路 I・II	山手幹線(県事業) 下鈎出度線(栗東市)(H27.3完了) 蜂屋手原線(栗東市)
一般国道8号	御上神社前	野洲栗東バイパス	-
一般国道8号	辻	野洲栗東バイパス	出度林線(栗東市)
一般国道8号	宅屋	野洲栗東バイパス	出度林線(栗東市) 下鈎出度線(栗東市)(H27.3完了) 下鈎出度線(第2工区)(栗東市) 蜂屋手原線(栗東市)
(県)片岡栗東線	千代町	野洲栗東バイパス	-
(主)大津能登川長浜線	八代	野洲栗東バイパス	-
一般国道307号	水口橋北詰	水口甲南線(県事業)(H27.9完了)	-
一般国道307号	長野	長野バイパス(県事業)	-

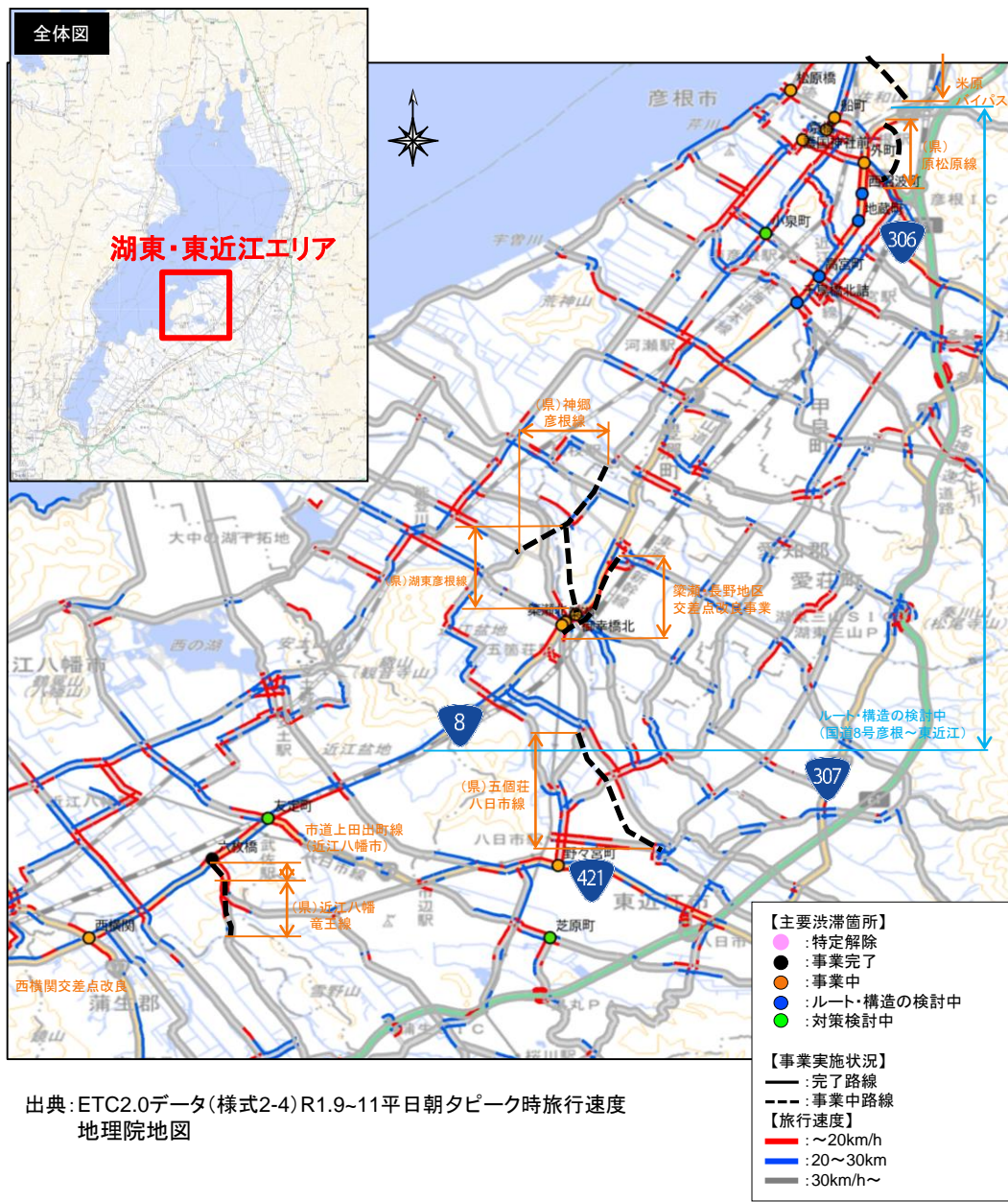
■ 特定解除2箇所  
■ 事業完了1箇所  
■ 事業中9箇所



出典: ETC2.0データ(様式2-4)R1.9~11平日朝タピーク時旅行速度  
地理院地図

# 2. 主要渋滞箇所周辺の速度状況【湖東・東近江エリア】

## ■ 事業位置図



出典:ETC2.0データ(様式2-4)R1.9~11平日朝夕ピーク時旅行速度  
地理院地図

## ■ 事業実施状況(18箇所)

路線名	主要渋滞箇所	対策事業	(参考)ソフト対策
(主)大津能登川長浜線	松原橋	米原バイパス	原松原線(県事業)
(県)彦根米原線	船町	米原バイパス	原松原線(県事業)
(主)彦根近江八幡線	京橋	米原バイパス	原松原線(県事業)
(県)彦根城線	護国神社前	米原バイパス	原松原線(県事業)
一般国道8号	外町	ルート・構造の検討中(国道8号彦根~東近江) (H27.4調査路線化)	原松原線(県事業)
一般国道8号	西沼波町	ルート・構造の検討中(国道8号彦根~東近江) (H27.4調査路線化)	-
一般国道8号	地蔵町	ルート・構造の検討中(国道8号彦根~東近江) (H27.4調査路線化)	-
一般国道8号	高宮町	ルート・構造の検討中(国道8号彦根~東近江) (H27.4調査路線化)	-
一般国道8号	千鳥橋北詰	ルート・構造の検討中(国道8号彦根~東近江) (H27.4調査路線化)	千鳥橋北詰交差点改良 (H27.4完了)
一般国道8号	御幸橋北	ルート・構造の検討中(国道8号彦根~東近江) (H27.4調査路線化)	築瀬・長野地区交差点改良事業 (H29新規事業化)
一般国道8号	築湖北	ルート・構造の検討中(国道8号彦根~東近江) (H27.4調査路線化)	神郷彦根線(県事業)
一般国道8号	築瀬	ルート・構造の検討中(国道8号彦根~東近江) (H27.4調査路線化)	湖東彦根線(県事業)
一般国道8号	六枚橋	上田町交差点改良 (H29.3完了)	湖東彦根線(県事業)
一般国道421号	野々宮町	五箇荘八日市線(県事業)	県道近江八幡竜王線 (近江八幡市)(H29.3)
一般国道8号	西横関	西横関交差点改良(H30.4新規事業化)	市道上田町線 (近江八幡市)(H30.10)
(主)石原八日市線	芝原町	対策検討中	-
一般国道8号	友定町	対策検討中	-
(県)神郷彦根線	小泉町	対策検討中	-

事業完了箇所

事業中10箇所

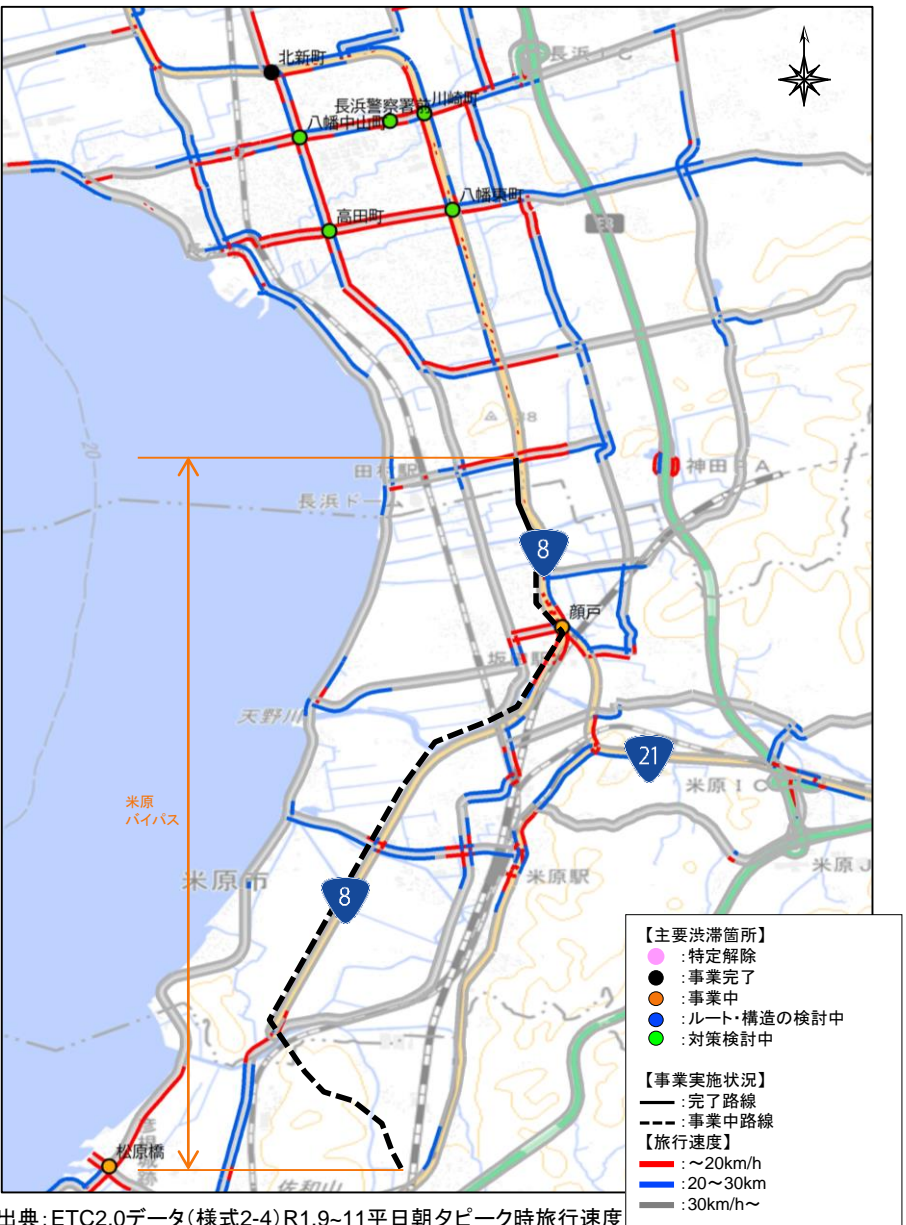
ルート・構造の検討中(国道8号彦根~東近江)4箇所

対策検討中3箇所

彦根市P&B(パークアンドバスライド)

# 2. 主要渋滞箇所周辺の速度状況【湖北エリア】

## ■事業位置図



## ■事業実施状況(7箇所)

路線名	主要渋滞箇所	対策事業	(参考)ソフト対策
一般国道8号	北新町	北新町交差点改良(H26.3完了)	-
一般国道8号	顔戸	米原バイパス	-
(主)中山東上坂線	八幡中山町	対策検討中	-
(主)中山東上坂線	長浜警察署前	対策検討中	-
(主)大津能登川長浜線	高田町	対策検討中	-
一般国道8号	川崎町	対策検討中	-
一般国道8号	八幡東町	対策検討中	-

事業完了1箇所

事業中1箇所

対策検討中5箇所

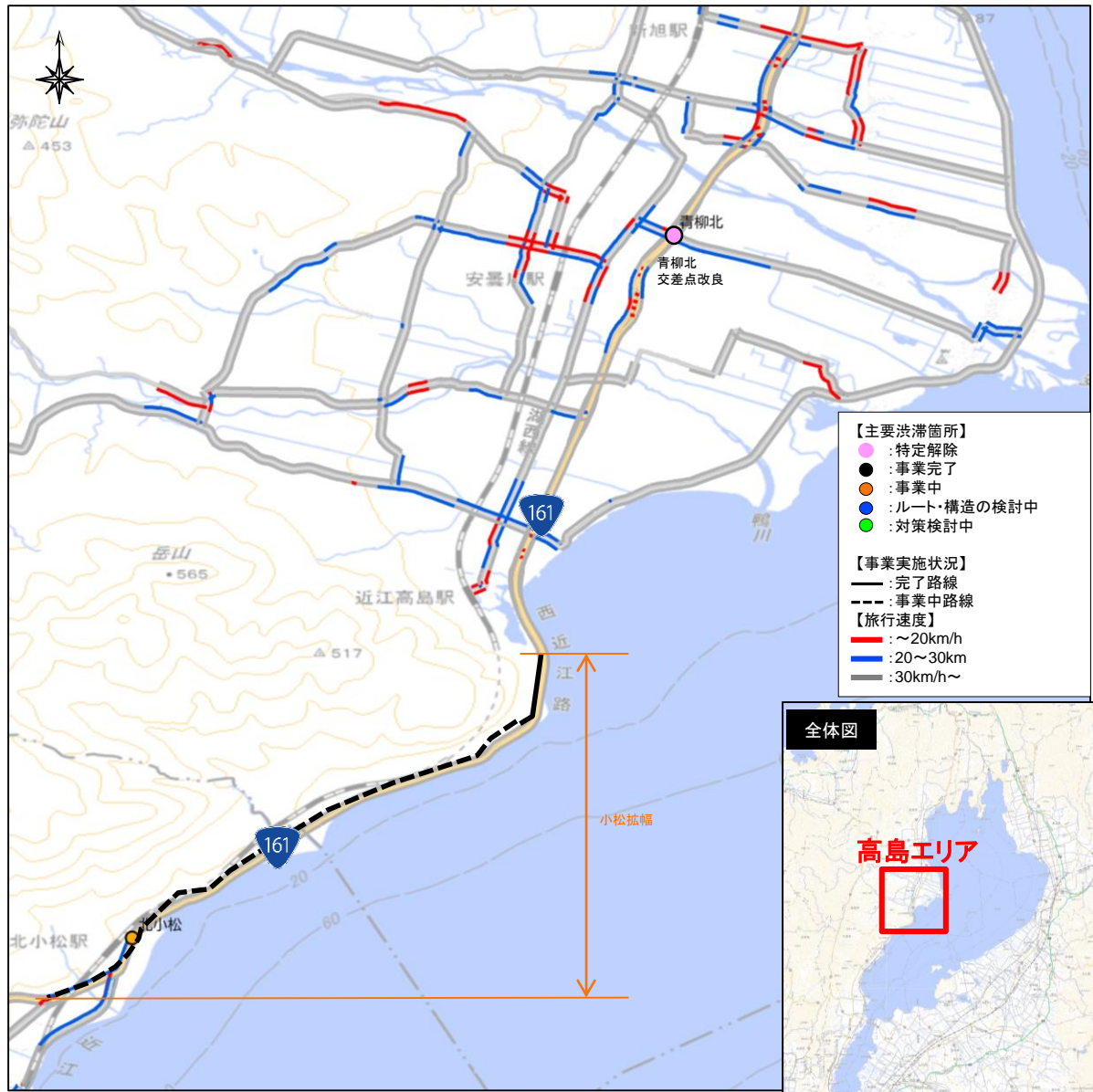


出典: ETC2.0データ(様式2-4)R1.9~11平日朝夕ピーク時旅行速度  
地理院地図



# 2. 主要渋滞箇所における対策状況【高島エリア】

## ■事業位置図



## ■事業実施状況(2箇所)

路線名	主要渋滞箇所	対策事業	(参考)ソフト対策
一般国道161号	青柳北 H29解除	青柳北交差点改良(H28.3完了)	-
一般国道161号	北小松	小松拡幅	大津市MM

特定解除1箇所  
事業中1箇所

大津市MM(モビリティマネジメント)

出典: ETC2.0データ(様式2-4)R1.9~11平日朝夕ピーク時旅行速度  
地理院地図

### 3. 対策検討中の事業箇所の優先度について

- 前回の協議会において、対策検討箇所28箇所(2019年末時点)の中から、第1優先箇所として3箇所、第2優先箇所として1箇所、第3優先箇所として4箇所、第4優先箇所として6箇所を抽出した。
- この中で、2020年度以降の事業予定として、大江二丁目交差点、逢坂一丁目交差点について、今年度以降にて対策の実施を検討していきたいので、対策実施内容についてご意見を頂戴したい。

#### ■優先箇所

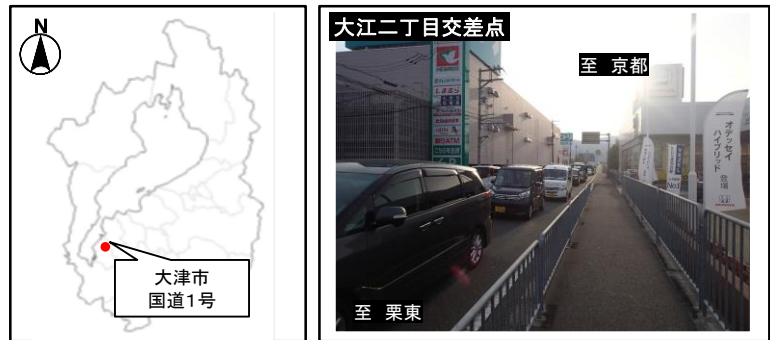
優先度	エリア	箇所名	主方向	従方向	備考	国	県	市	市名
1	大津南部	粟津町	一般国道1号	醍醐大津線		●	●		
1	大津南部	大江四丁目	一般国道1号	大津守山近江八幡線、市道	※H28~渋滞調査未実施、信号現示とETC2.0で捌け残り判定	●	●	●	大津市
1	大津南部	野路町	一般国道1号	大津草津線、市道		●	●	●	草津市
2	湖北	八幡中山町	中山東上坂線	祇園八幡中山線、長浜近江線	※H28~渋滞・信号現示調査未実施のため捌け残り有無不明		●		
3	大津南部	鳥居川	石山停車場線	市道			●	●	大津市
3	大津南部	大江二丁目	一般国道1号	市道		●		●	大津市
3	大津南部	瀬田橋本町東	一般国道1号	市道		●		●	大津市
3	湖北	川崎町	中山東上坂線	一般国道8号		●	●		
4	大津南部	逢坂一丁目	一般国道1号	高島大津線		●	●		
4	大津南部	野路中央	一般国道1号	平野草津線		●	●		
4	湖東・東近江	友定町	一般国道8号	一般国道421号、大津守山近江八幡線		●	●		
4	大津南部	新浜町	大津草津線	大津守山近江八幡線	※H28~渋滞調査未実施、信号現示とETC2.0で捌け残り判定		●		
4	大津南部	矢橋中央	大津草津線、草津守山線	大津草津線、草津守山線	※H28~渋滞調査未実施、信号現示とETC2.0で捌け残り判定		●		
4	湖北	八幡東町	一般国道8号	間田長浜線	※H28~渋滞調査未実施、信号現示とETC2.0で捌け残り判定	●	●		

※標記以外の残14箇所については、優先度5以下に設定

# 3. 今後事業予定の短中期対策箇所【大江二丁目交差点】

- 東進流入部において、左折車両の集中に伴う交通渋滞が発生
- 左折方向には住宅街があり、横断歩道を通行する歩行者も多い

《位置図》



《広域図》

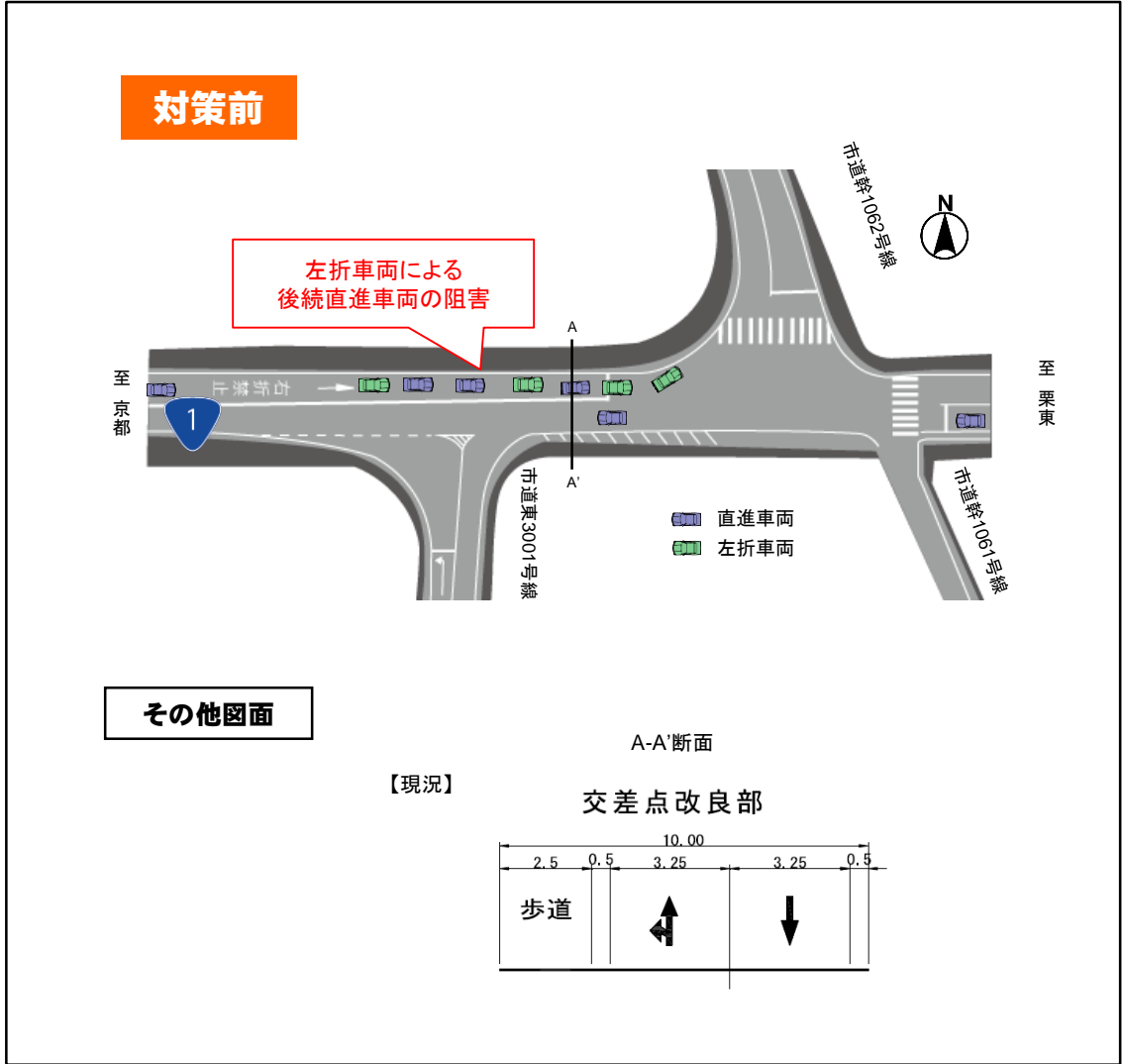


出典：国土地理院電子地形図

《主要渋滞箇所の選定理由》

**選定理由**  
 国道・県道における休日昼間12時間平均旅行速度20km/h以下かつ連続1km以上

《説明図》



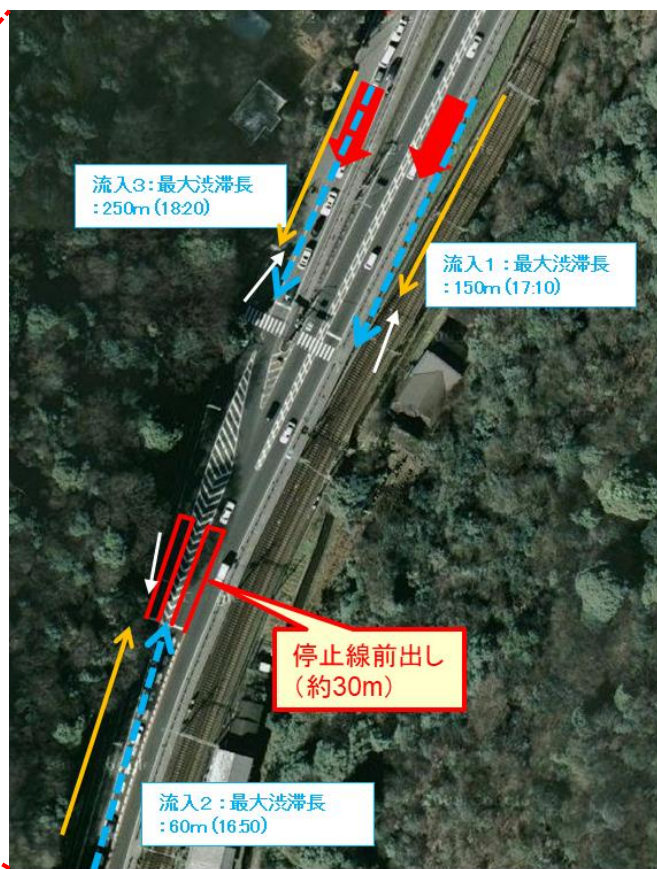
# 3. 今後事業予定の短中期対策箇所【逢坂一丁目交差点】

○逢坂1丁目では、停止線を前出しすることによる交差点のコンパクト化の検討を行う

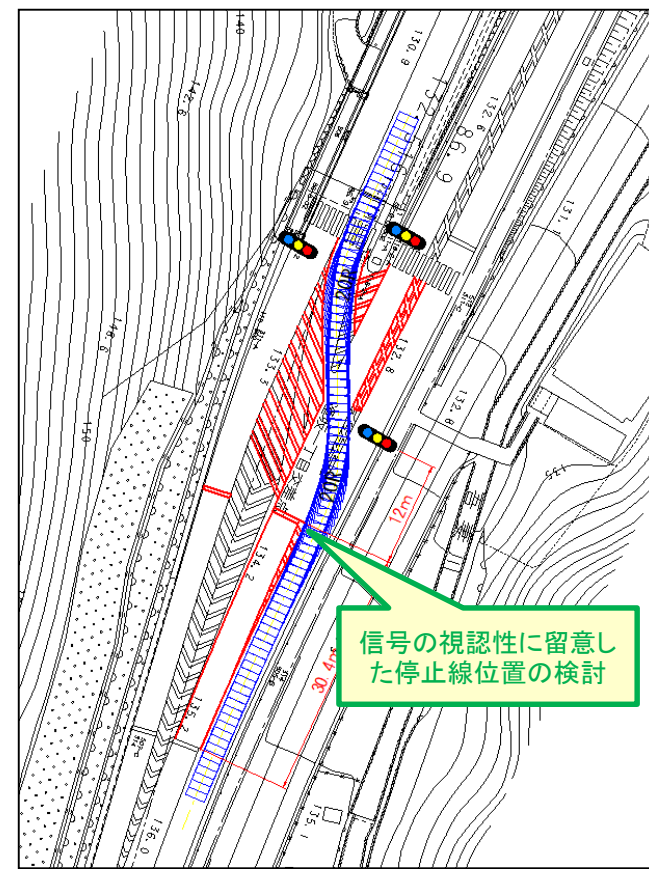
《広域図》



《拡大図》



《走行履歴の軌跡》



← ピーク時間旅行速度が20km/h以下の方向(H29.9~11のETC2.0データ) ※渋滞長調査日時:H30.10.23(火)7-18時

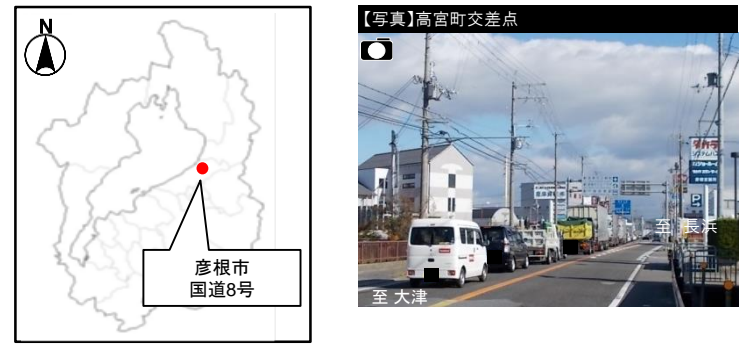
最大渋滞長	7時台	8時台	9時台	10時台	11時台	12時台	13時台	14時台	15時台	16時台	17時台	18時台
流入1	10m	10m	0m	0m	40m	0m	0m	0m	0m	60m	150m	0m
流入2	0m	0m	0m	0m	0m	0m	0m	0m	50m	60m	0m	0m
流入3	70m	0m	0m	20m	20m	20m	10m	20m	170m	170m	240m	250m

# 4. 2020年度事業中の短中期対策箇所【彦根市 高宮町交差点】

## 《道路利用者要望箇所》

- 平日昼間12時間の平均旅行速度が、最も低い方向で20km/h以下のため主要渋滞箇所を選定
- 路面標示の経年劣化、片側歩道という課題があり、渋滞が発生
- 上記課題に対応するため、路面標示の見直しを実施

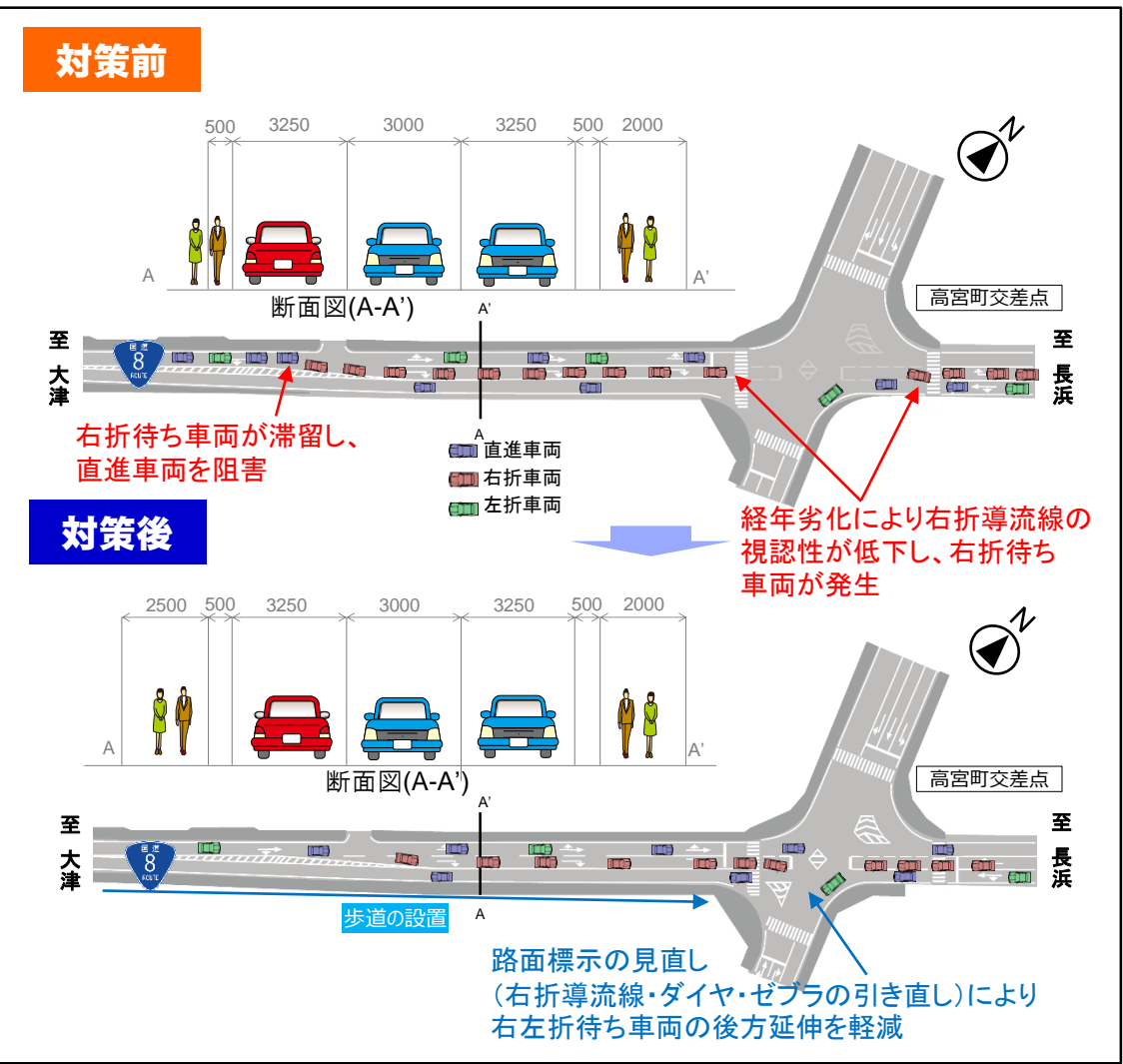
### 《位置図》



### 《広域図》



### 《説明図》



### 《主要渋滞箇所の選定理由》

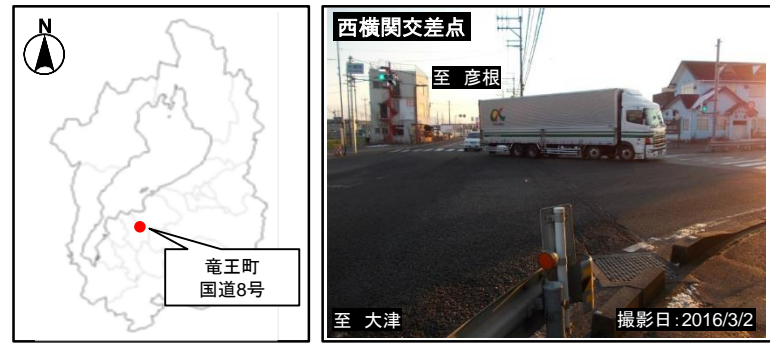
**選定理由**

各府県別交差点渋滞損失時間ワースト50位以内、かつ最も低い方向で平日昼間12時間の平均旅行速度20km/h以下

# 4. 2020年度事業中の短中期対策箇所【滋賀県竜王町 西横関交差点】

- 平日昼間12時間の平均旅行速度が、最も低い方向で20km/h以下のため主要渋滞箇所を選定
- 右折待ち車両による後続直進車両の阻害が発生
- 対策方法として、国道8号における右折レーンを延伸、国道477号における右折レーンを設置

《位置図》



《広域図》

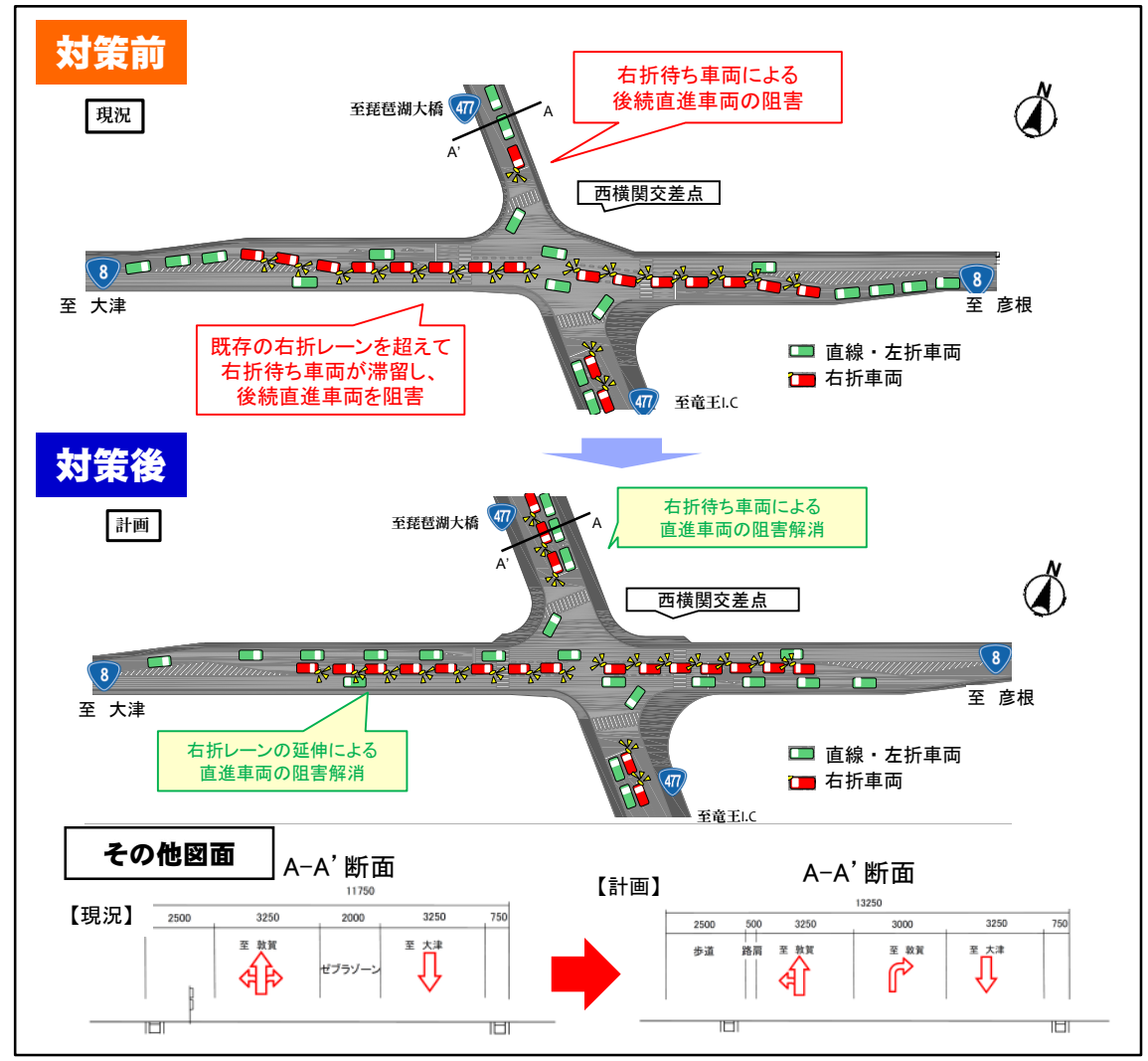


出典：国土地理院電子地形図

《主要渋滞箇所の選定理由》

**選定理由**  
 各府県別交差点渋滞損失時間ワースト50位以内、かつ最も低い方向で平日昼間12時間の平均旅行速度20km/h以下

《説明図》

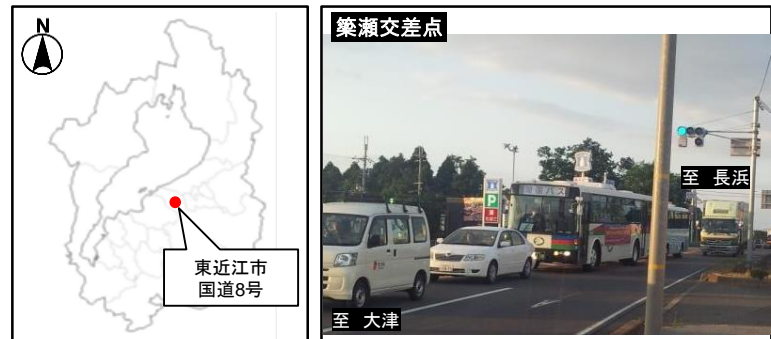


# 4. 2020年度事業中の短中期対策箇所【東近江市 築瀬・築瀬北交差点】

## 《道路利用者要望箇所》

- 愛知川を渡る交通(南北方向の通過交通、東西方向の右左折交通)の集中により車両が輻輳
- 交差点間の右折レーン延伸により直進右左折交通の輻輳を解消

## 《位置図》



## 《広域図》

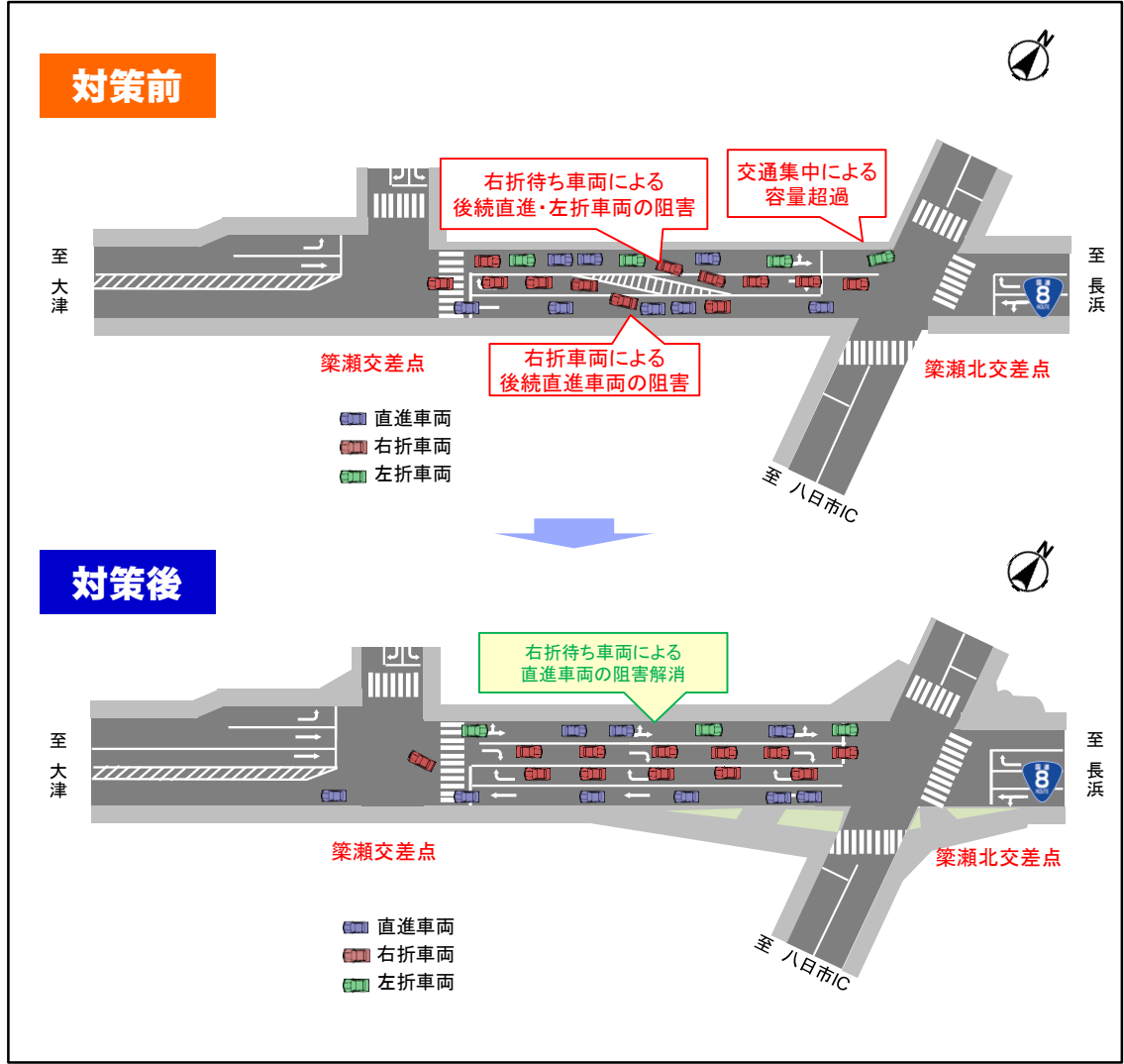


出典：国土地理院電子地形図

## 《主要渋滞箇所の選定理由》

選定理由
パブリックコメントによる選定

## 《説明図》



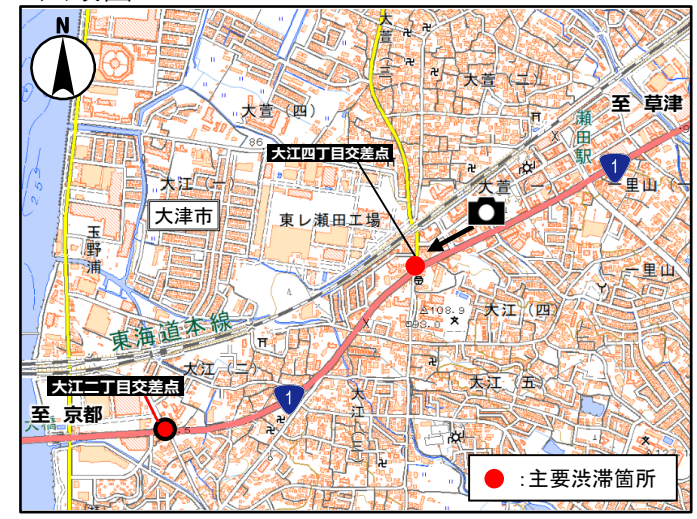
# 4. 2020年度事業中の短中期対策箇所【大江四丁目交差点】

- 西進流入部では右折車両が集中し、東進流入部では左折車両が集中(国道1号)
- 西進流入部では右折レーンの延伸、東進流入部では新たに左折レーンの設置により渋滞の緩和を図る

《位置図》



《広域図》



出典: 国土地理院電子地形図

《主要渋滞箇所の選定理由》

<b>選定要因</b>
各府県別交差点渋滞損失時間ワースト50位以内、かつ最も低い方向で平日昼間12時間の平均旅行速度20km/h以下

《説明図》

