

平成29年度 第1回 滋賀県渋滞対策協議会

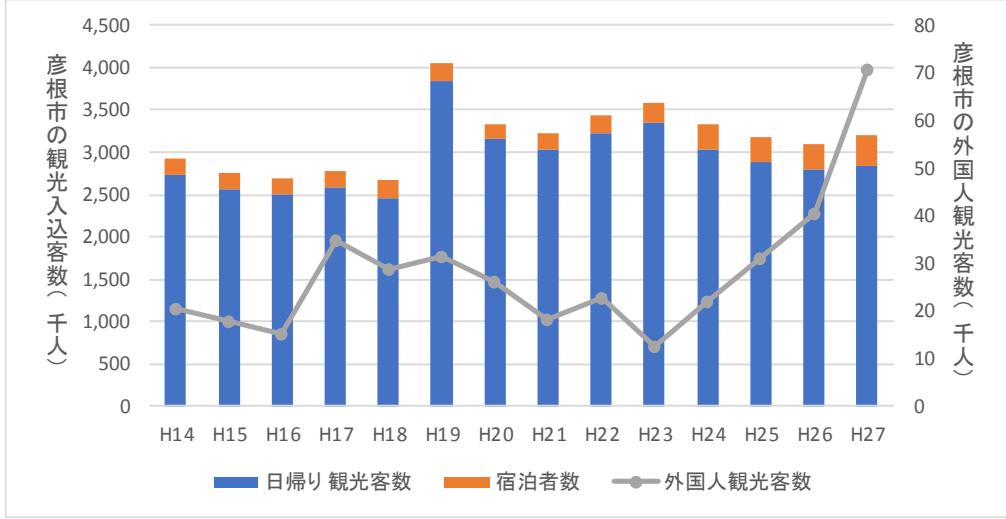
観光地周辺の主要渋滞箇所交通状況

平成29年8月4日(金)

1. 彦根エリアの観光動向等

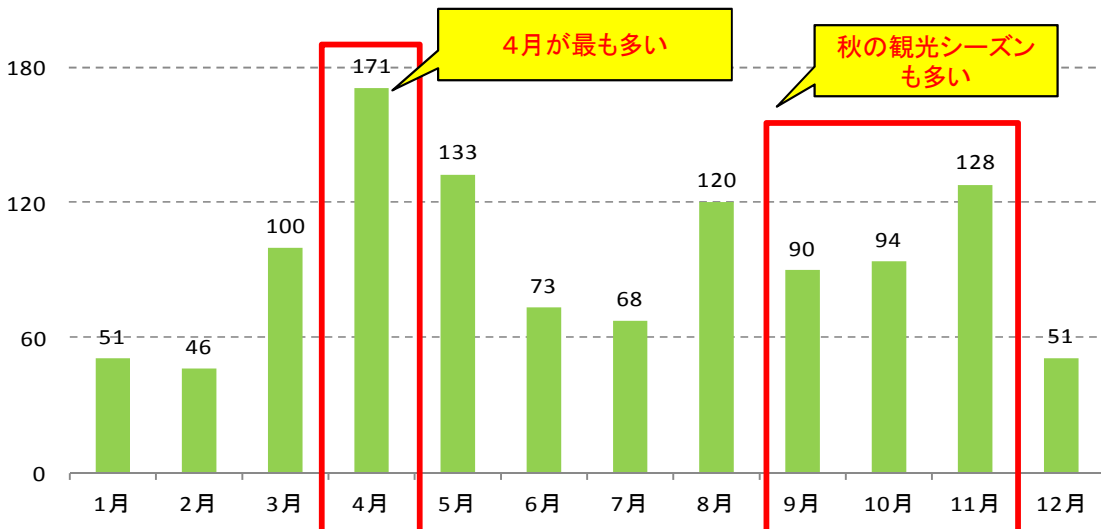
- 彦根市の観光入込客数の推移をみると、近年はやや減少傾向であるが、外国人観光客は増加傾向である。
- 彦根市の主要観光地である、彦根城周辺観光施設の入園者数をみると、春、秋の時期に観光客が多い傾向である
- 彦根城周辺には駐車場が点在し、常時320台あるが、観光シーズンの臨時駐車場が開設され、約660台が収容可能である。

■彦根市の観光入込客数の推移



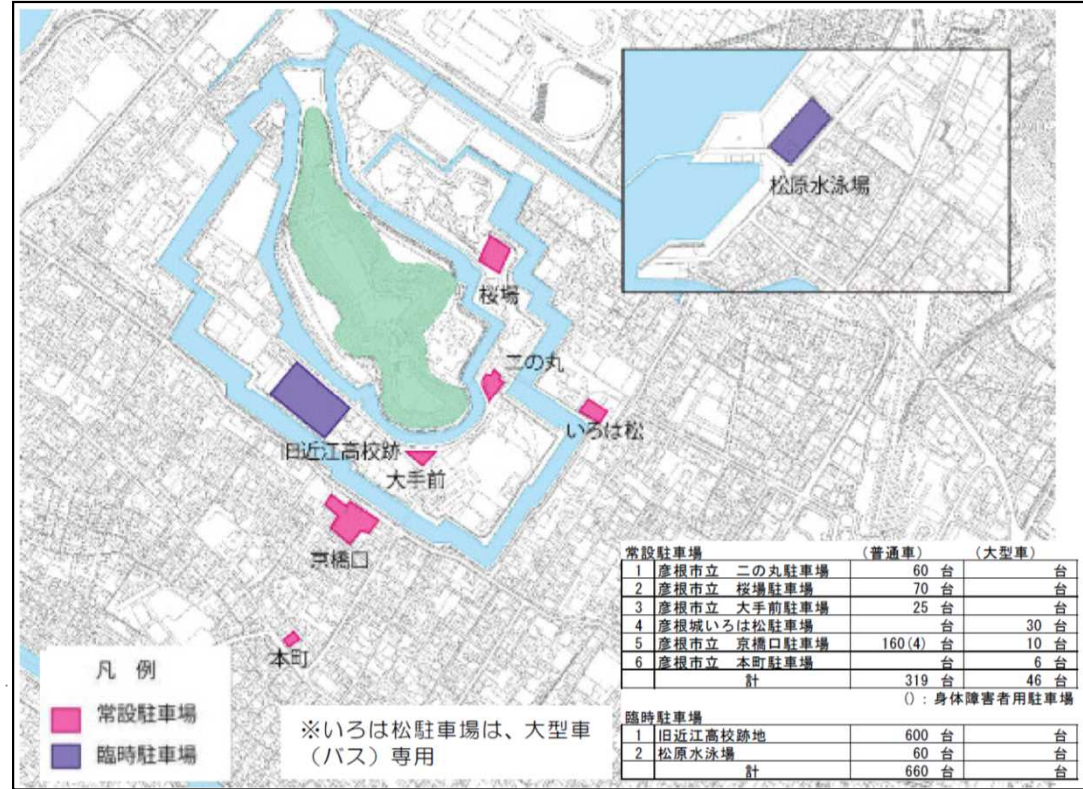
※出典: 滋賀県観光入込客統計調査

■彦根城周辺観光施設の入園者数の推移(H25) (単位: 千人)



※出典: 彦根市観光に関する経済効果測定調査報告書(H26.3)

■彦根城周辺の駐車場位置等



※出典: 彦根市都市交通マスタープラン(素案)

2. 観光シーズンにおける彦根エリアの交通状況

○民間プローブデータでは、特に主要渋滞箇所である京橋～外町交差点間において旅行速度が低下しているが、現地調査においても渋滞が確認された。

○渋滞要因として、彦根城周辺の駐車場を目指した乗用車や観光バスが集中することが考えられる

⇒観光バスの走行経路について、観光バス会社へのアンケートより検証



3. 観光バス事業者へのアンケートによる経路分析

- 観光バス事業アンケート(8社)によると、湖東三山と彦根城周辺地域とあわせた観光ツアーがみられる
- 彦根城周辺を利用する経路として、名神高速道路(彦根IC)からのアクセスが多い。また、来訪後の利用経路として、彦根米原線を利用して、米原・長浜方面へ向かう経路が多い
- 彦根城周辺の来訪時間帯としては13時～16時にかけての午後の時間帯が主で、混雑している時間帯に通過している
- 来訪時の利用駐車場は、彦根城の直近にある、いろは松駐車場が多く、京橋口駐車場の利用も見られる

■彦根城周辺を来訪する観光バスの経路



■アンケート概要

- 背景・目的
滋賀県の主要観光地である彦根城周辺、湖東三山地域における観光バスの利用状況(経路、起点、駐車場利用状況等)を把握することで、今後の観光渋滞対策検討の際の基礎資料とする。
- 対象時期
平成28年11月(秋の観光シーズン)
- 調査対象
滋賀県内のバス事業者様
- 調査項目
利用経路
各箇所での滞在時間帯

■アンケート結果

事業者名	彦根城周辺来訪	湖東三山来訪	彦根城周辺来訪時間
バス事業者①			通行なし
バス事業者②	●	●	14:00→15:00
バス事業者③	●	●	13:00→14:00
バス事業者④	●	●	11:00→11:30
バス事業者⑤		●	通行なし
バス事業者⑥	●	●	15:30→16:00
バス事業者⑦		●	通行なし
バス事業者⑧		●	通行なし

4. 彦根市における観光地での渋滞対策の取り組み

○彦根市都市交通マスタープランにおいて、彦根IC周辺にパークアンドライド駐車場を整備し、シャトルバスを運用する等の様々な交通需要マネジメント施策を実施予定(平成29年10月にパークアンドバスライドの社会実験を実施予定)

■彦根市における観光都市にふさわしい都市交通施策(彦根市都市計画彦根市都市交通マスタープラン)

