

平成29年度 第1回 滋賀県渋滞対策協議会

主要渋滞箇所における対策状況及びモニタリング

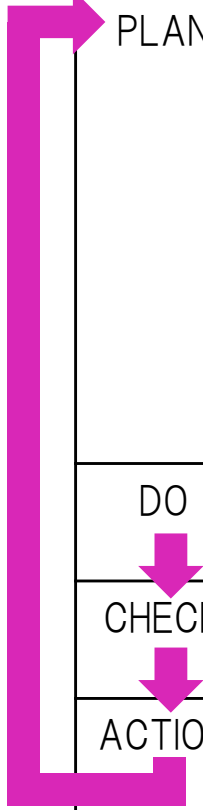
平成29年8月4日(金)

1. 主要渋滞箇所における対策状況

- 主要渋滞箇所が選定された平成25年1月以降、事業や検討が進捗している。
- 平成29年に、“**築瀬・長野地区交差点改良事業**”を新規事業化。
- 事業完了箇所、事業中(うち部分開通)箇所については、対策効果を確認し、特定解除を含めて検討。

■ 渋滞対策協議会におけるPDCAサイクル及び主要渋滞箇所の事業・検討進捗状況

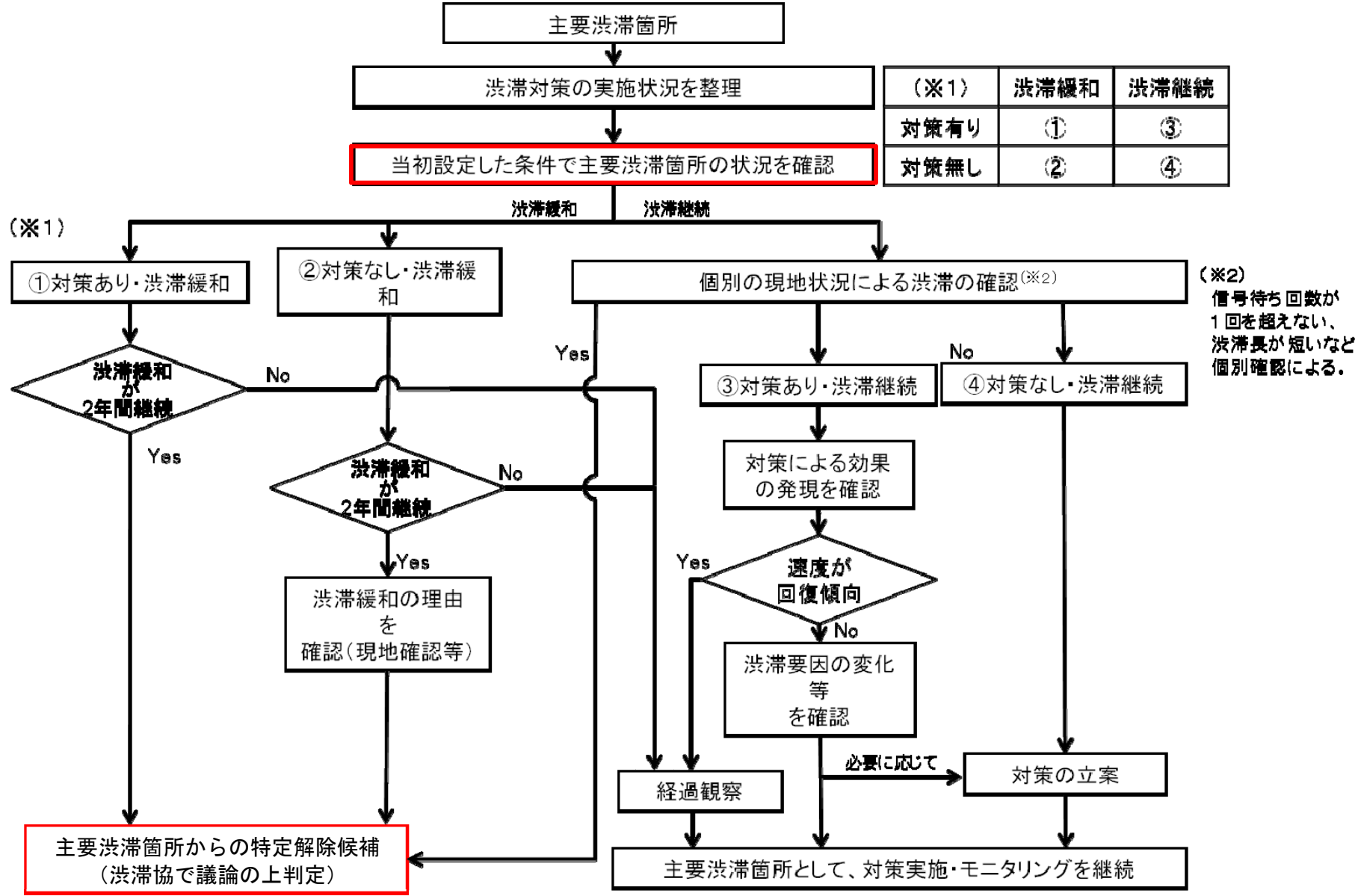
位置づけ	手順	作業項目等	主要渋滞箇所選定以降の進捗状況			
			主要渋滞箇所(74箇所)※H25.1選定			
			事業完了 (4箇所)	うち部分開通 (8箇所)	事業中 (35箇所)	対策検討中 (35箇所)
PLAN	① 検討箇所の選定	・主要渋滞箇所選定(H25.1) ・新たな主要渋滞箇所の追加	↓ 交差点改良等	↓ 栗東水口道路、水口道路	↓ 築瀬・長野地区交差点改良事業 を平成29年に新規事業化	↓
	② 渋滞状況把握	・民間プローブデータ等による現状分析				
	③ 渋滞要因分析	・民間プローブデータ等や現地状況確認に基づく渋滞要因分析				
	④ 渋滞対策立案	・渋滞要因分析結果・事業環境等を踏まえた渋滞対策立案				
DO	⑤ 事業実施	・事業進捗の確認				
CHECK	⑥ 効果検証	・民間プローブデータ等によるモニタリング				事業完了まで時間を要する箇所については、短期対策を検討していく
ACTION	⑦ 追加対策の必要性検討	・新たな課題の発生有無確認 ・現地踏査等による経過観察 ・必要に応じて、主要渋滞箇所から特定解除していくことも検討				



2. 主要渋滞箇所の特定期除 【特定期除の考え方】

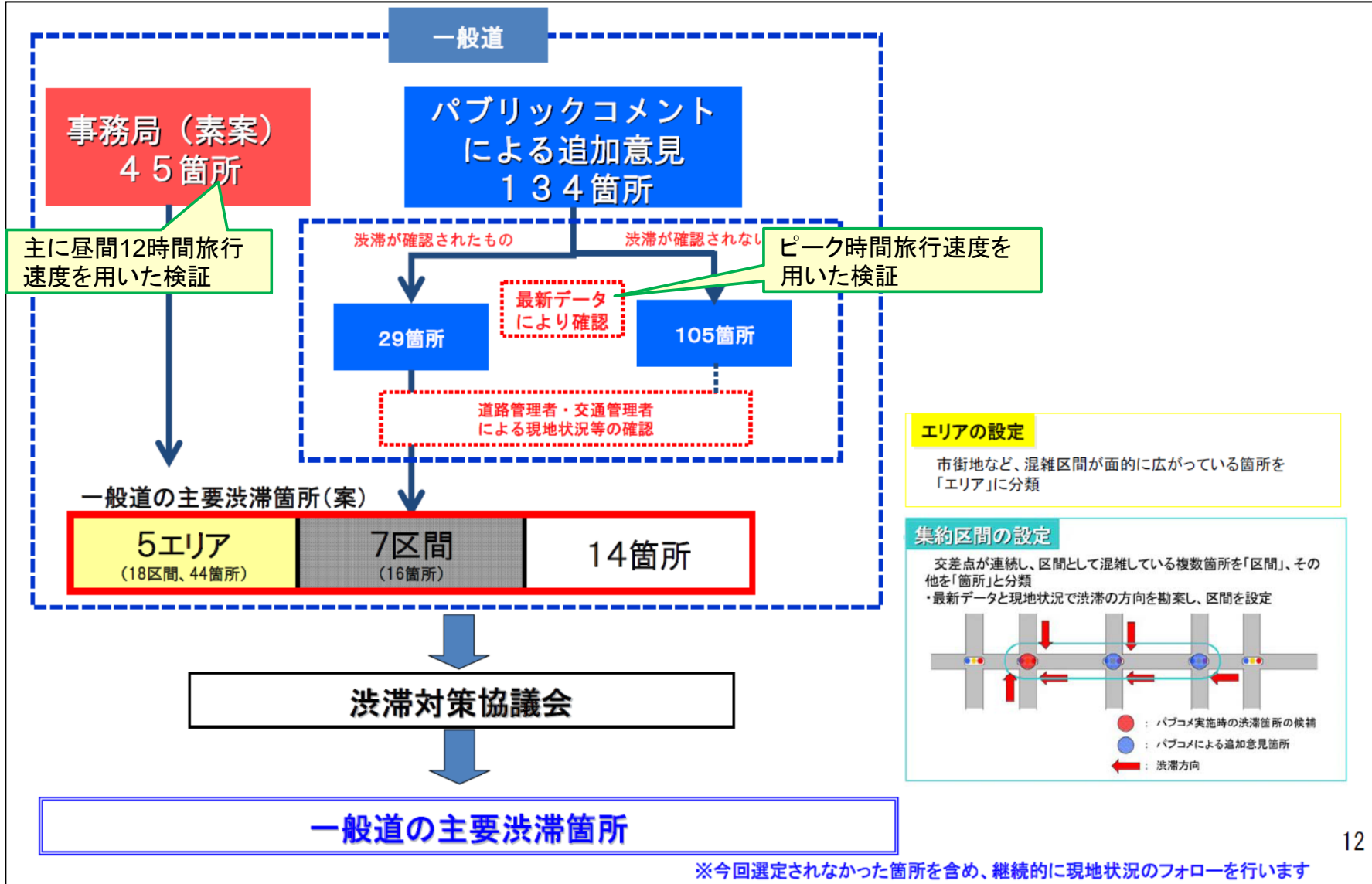
○主要渋滞箇所については、当初設定した条件で状況を確認した上で、特定期除候補を選定し、協議会において議論。

■主要渋滞箇所の特定期除の検証フロー



2. 主要渋滞箇所の特定期間解除 【当初主要渋滞箇所を選定した考え方】

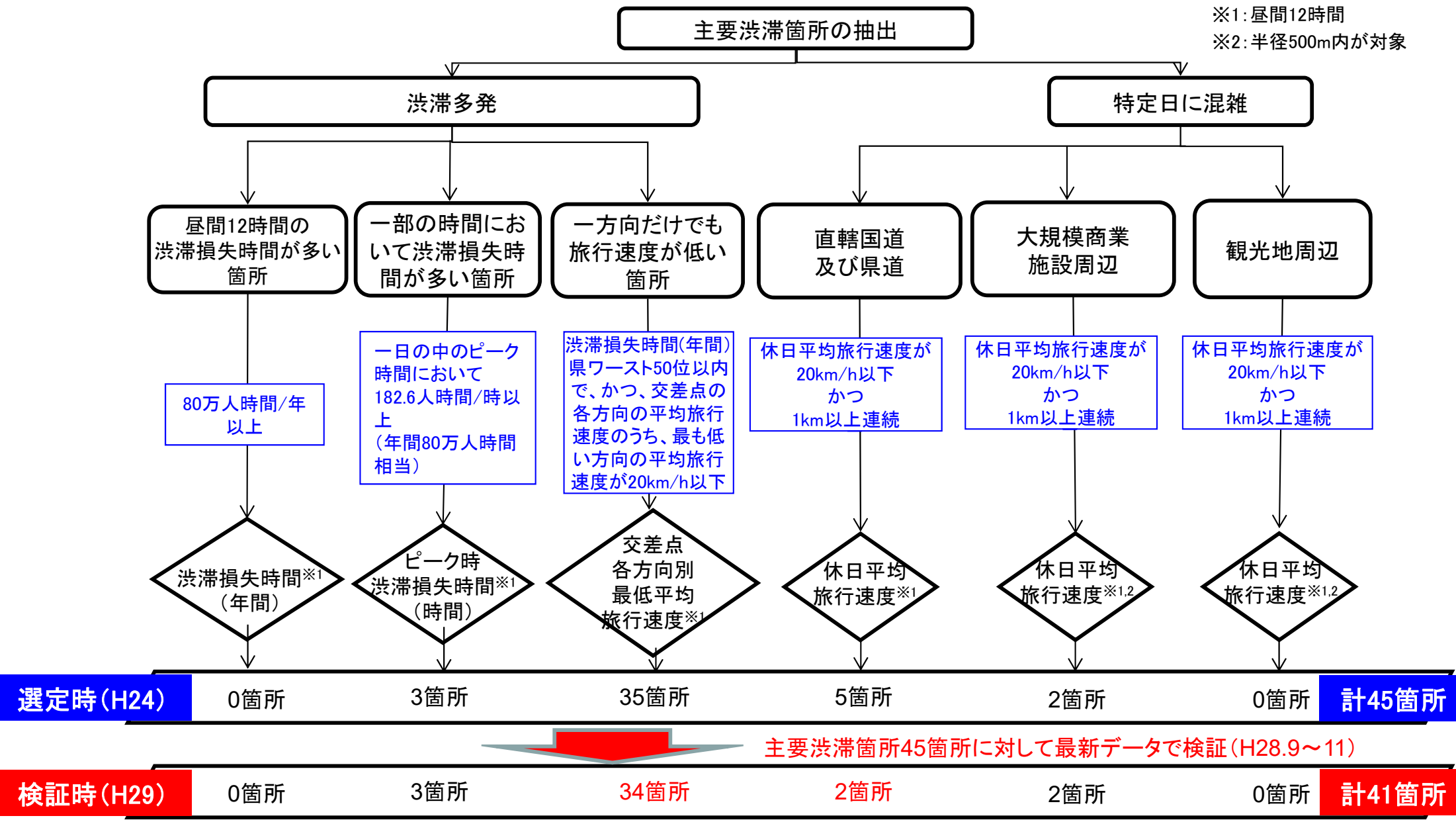
- 平成24年度に、民間プローブデータ等を活用して選定した事務局(素案)(45箇所)とパブリックコメントを実施し、追加意見が複数あり、かつ最新データで検証した29箇所をあわせて合計74箇所を選定している。
- 事務局(素案)は昼間12時間旅行速度、パブリックコメントではピーク時間旅行速度を用いた確認を行っており、パブリックコメントでの箇所は、やや条件が緩和している点の特徴である。



※今回選定されなかった箇所を含め、継続的に現地状況のフォローを行います

2. 主要渋滞箇所の特定期間解除【プローブデータ等での選定箇所の状況確認】

○45箇所のうち、41箇所においては、選定時と同様の条件に合致し、引き続き渋滞が残存している状況である。
 ○4箇所については、選定条件をクリアしているため、個別に状況を確認する必要がある。



※国道1号新矢倉(立体)がクリア ※国道1号大江2丁目、国道8号御幸橋北、国道8号友定町がクリア

※フロー及び選定時の結果: 平成24年度 第2回 滋賀県渋滞対策協議会資料

2. 主要渋滞箇所の特定期間【パブコメ等での選定箇所の状況】

○パブリックコメントでは、事務局(素案)の45箇所以外で他に渋滞しているかどうかを確認している。

●主要渋滞箇所に対する意見の聴取方法

○一般道(交差点)

渋滞に関するパブリックコメント(滋賀県・一般道路)

Q2 「渋滞箇所の候補」45箇所は、下記のとおりです。あなたがお住まいの地域もしくは普段利用されている地域(一般道(交差点))において、概ね渋滞箇所は選定されていると思いませんか?
 概ね選定されている-Q4へ 選定されていない箇所がある-Q3へ

全体表示 拡大

1. 川崎町交差点
2. 八幡東町交差点
3. 八幡中山町交差点
4. 高田町交差点
5. 外町交差点
6. 西沼波町交差点
7. 高宮町交差点
8. 千鳥橋北詰交差点
9. 松原橋交差点
10. 船町交差点
11. 小泉町交差点
12. 御幸橋北交差点
13. 野々宮町交差点
14. 友定町交差点
15. 六枚橋交差点
16. 西横間交差点
17. 石部口交差点
18. 八代交差点

45箇所で概ね選定されているかどうか確認

クリック

内容をご確認の上、【次へ】ボタンをクリックしてください。

○その他自由意見

渋滞に関するパブリックコメント(滋賀県・一般道路)

Q4 その他、渋滞についてお気づきの点がありましたらご自由に回答ください(2000文字以内)。※特にご意見がなければご記入頂く必要はありません。

一般道路の渋滞に関するパブリックコメントは以上です。内容をご確認の上、【+データを送信する+】ボタンをクリックしてください。※データ送信後は、戻ることはできませんのでご注意ください。

○その他に渋滞していると感じる箇所

渋滞に関するパブリックコメント(滋賀県・一般道路)

Q3 選定されていない渋滞箇所(1箇所目)について伺います(最大3箇所までお答え頂けます)。「渋滞箇所の候補」45箇所以外で、普段渋滞していると感じる箇所を地図上でクリックし、指定してください。また、その箇所が発生している渋滞の状況についてお答えください(①:渋滞していると思う箇所の指定のみ必須です)。

全体表示 非表示 縮尺固定

1. 川崎町交差点
2. 八幡東町交差点
3. 八幡中山町交差点
4. 高田町交差点
5. 外町交差点
6. 西沼波町交差点
7. 高宮町交差点
8. 千鳥橋北詰交差点
9. 松原橋交差点

その後、45箇所以外で新たな候補箇所に関してご意見をいただく

- ① 上のマップ上で渋滞していると思う箇所をダブルクリックしてください。(※必須)アイコン(📍)が表示され、自動的に緯度経度が入力されます。※再度ダブルクリックで箇所の変更ができます。
緯度: 経度:
- ② あなたが選んだ地点の交差点の名称が分かればご記入ください。
交差点名称:
- ③ あなたが選んだ地点の渋滞が発生する頻度をお答えください。
 ほぼ毎日 週3~4日 週1~2日
- ④ あなたが選んだ地点の渋滞が発生しやすい日をお答えください。(※複数回答可)
 平日 休日(土・日・祝日)
- ⑤ あなたが選んだ地点の渋滞が発生しやすい時間帯をお答えください。(※複数回答可)
 朝(7~9時) 昼間(9~17時) 夕方(17~19時) 夜(19~翌7時)
- ⑥ あなたが選んだ地点で渋滞が起こるのはなぜだと思いますか。渋滞の起きる要因を選択して下さい。(※複数回答可)
 車線減少 信号 踏切・橋梁 右折車待ち 左折車待ち
 歩行者・自転車 駐停車両面 バス乗降待ち 沿道施設への出入 交差点形状
 先詰まり その他の原因
 要因はよく分からない
- ⑦ あなたが選んだ地点(1つの交差点)を通過するのにかかる時間はどのくらいですか。
 0~5分 5~10分 10~20分 20分以上

クリック

2. 主要渋滞箇所の特定期間解除 【パブコメ等での選定箇所の状況】

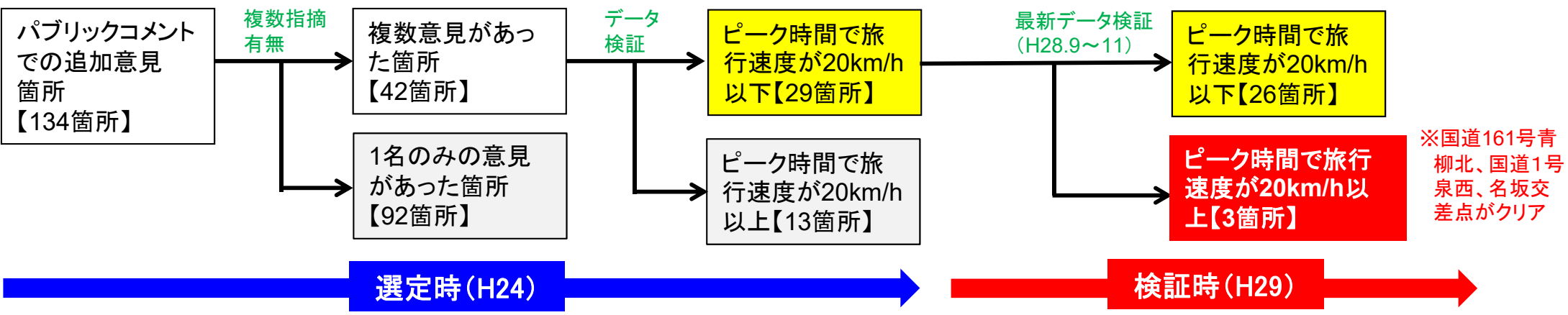
○パブリックコメントにおいて、追加意見箇所が134箇所が挙げたが、その中で、複数名から指摘があった42箇所に対して、ピーク時間旅行速度で検証を行い、29箇所選定している。
 ○最新プローブデータで検証した結果、3箇所は、20km/h以上となり、個別に状況を確認する必要がある。

■パブリックコメント回答状況

- ①実施対象 道路利用者（一般の地域住民）
関係民間事業者
道路管理者（県内市町）
- ②調査方法 （道路利用者、関係民間事業者）：ホームページを利用したパブリックコメント
（道路管理者）：各市町へ依頼し、パブリックコメントに回答
- ③実施期間 平成24年11月22日（木）～12月5日（水）までの14日間
- ④パブリックコメント回答者数：道路利用者：53名 関係民間事業者：118名 道路管理者：19市町 合計190名
⇒全体の約6割の112名が選定されていない箇所があると回答し、134箇所の追加意見箇所を把握

※平成24年度 第3回 滋賀県渋滞対策協議会資料

■パブリックコメントを踏まえた追加箇所の選定・検証フロー



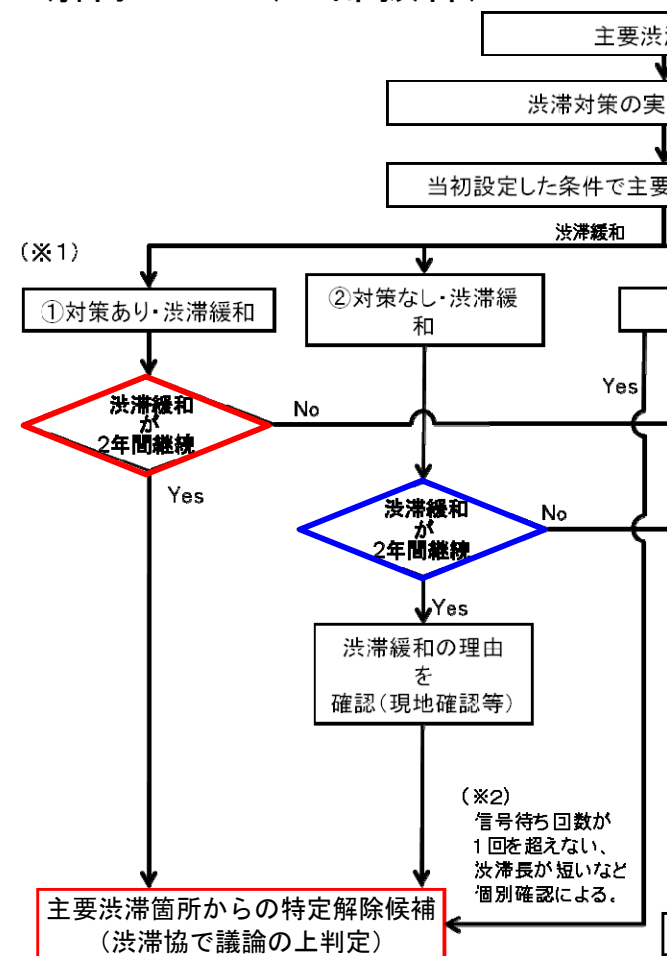
2. 主要渋滞箇所の特定期解除 【特定期解除候補箇所の対策実施状況】

- 選定条件をクリアし、特定期解除候補となる箇所は、合計7箇所があるが、対策実施箇所は3箇所、対策検討中箇所は4箇所となる。
- 検証フローに従い、渋滞緩和が2年間継続しているかどうかを検証する。
- パブリックコメントで抽出した箇所の検証条件である、ピーク時間旅行速度を用いて検証を行うとともに、渋滞緩和が確認できた箇所では、ピーク時間での現地状況を確認し、渋滞が残存しているかどうかを確認する。

■特定期解除候補箇所の対策実施状況等

路線	箇所名	選定条件		対策状況			備考
		データ	パブ コメ	事業 完了	部分 開通	対策 検討中	
国道1号	新矢倉 (立体)	○	-	-	-	○	
国道1号	大江2丁目	○	-	-	-	○	
国道8号	御幸橋北	○	-	-	-	○	
国道8号	友定町	○	-	-	-	○	
国道1号	名坂	-	○	-	○	-	水口道路(4 車線化)
国道1号	泉西	-	○	-	○	-	〃
国道161 号	青柳北	-	○	○	-	-	青柳北交差 点改良(立体 化)

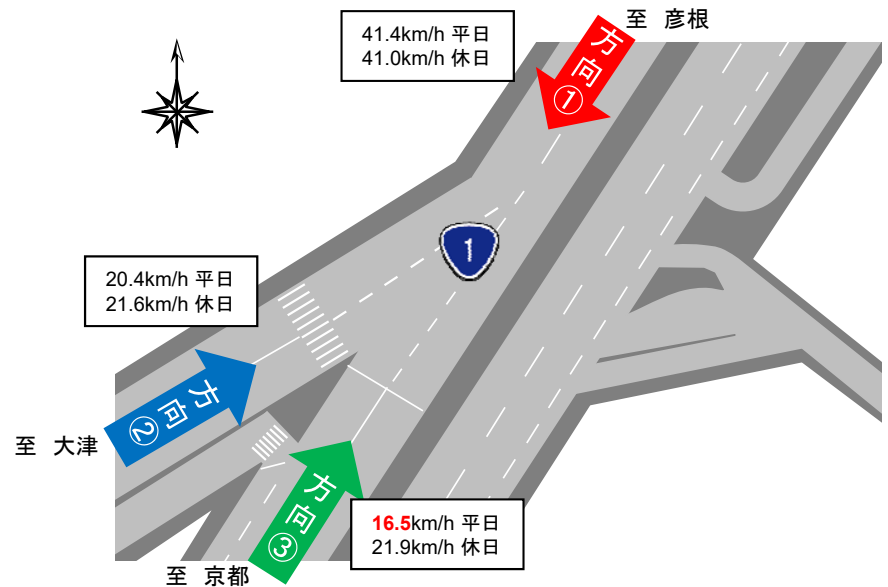
■解除フロー(一部抜粋)



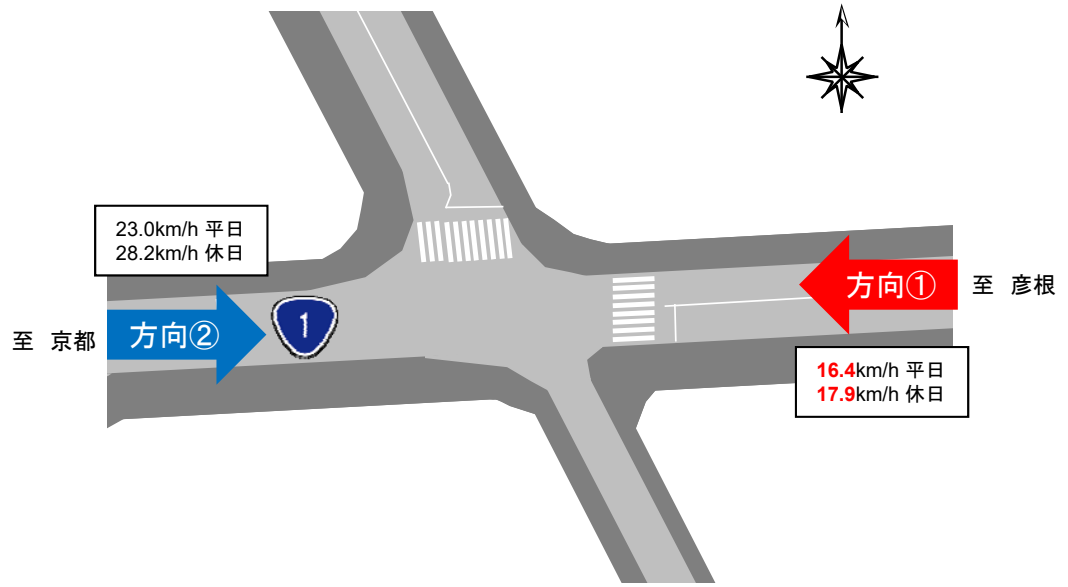
2. 主要渋滞箇所の特定期間解除 【特定期間解除候補箇所の検証結果(対策検討中箇所)】

○対策検討中の4箇所においては、一部の方向でピーク時間の旅行速度が20km/hを下回ることから“渋滞緩和していない”と判断して、引き続き、渋滞対策を検討していく。⇒下記4箇所は特定期間解除候補としない

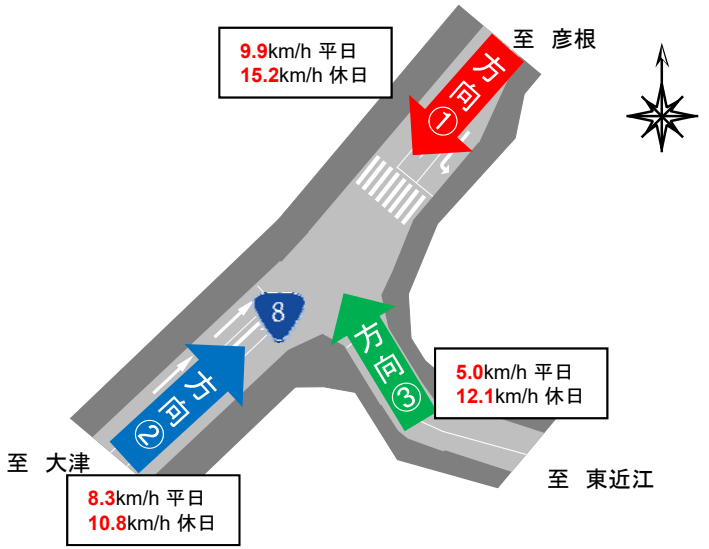
■新矢倉(立体)の方向別旅行速度状況



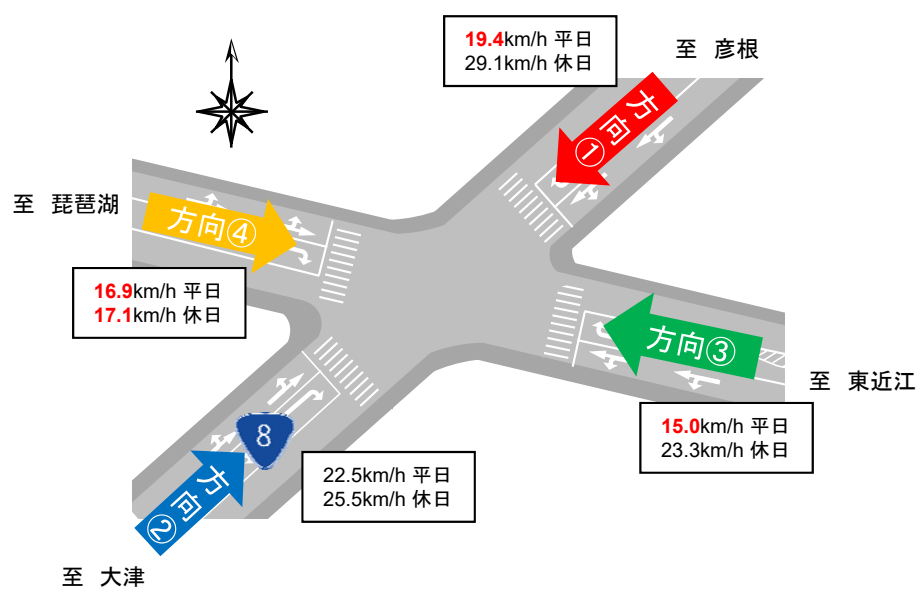
■大江二丁目の方向別旅行速度状況



■御幸橋北の方向別旅行速度状況



■友定町の方向別旅行速度状況



出典: 民間プローブデータ(H28.9~11平休)

2. 主要渋滞箇所の特定解除【特定解除候補箇所の検証結果(国道1号名坂・泉西)】

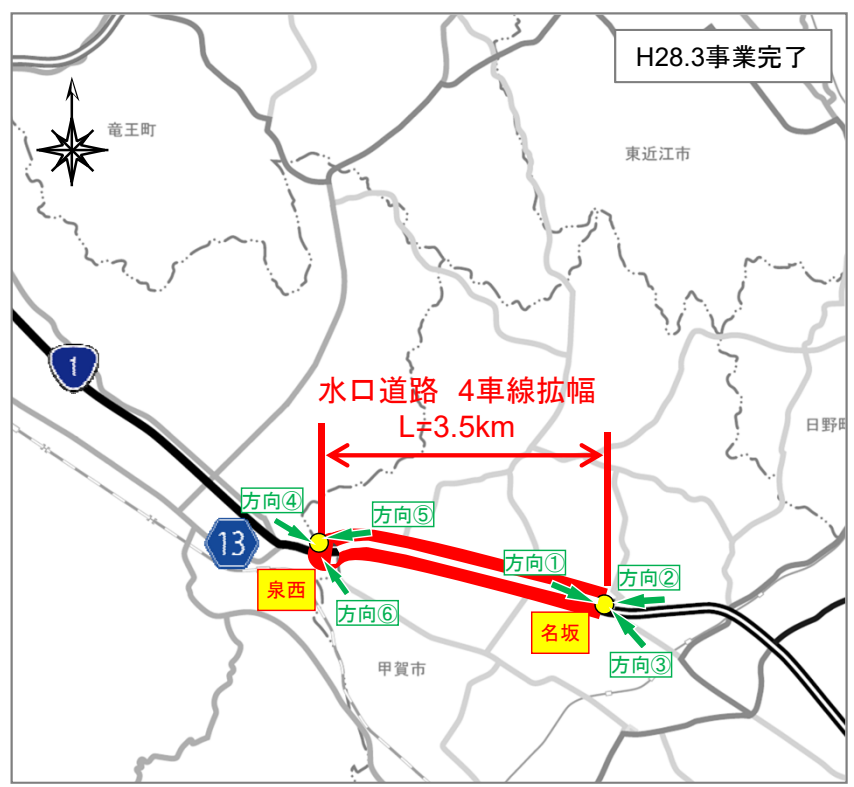
○名坂交差点及び泉西交差点のすべての方向で旅行速度が20km/hを上回り、渋滞が緩和。
 ○平成29年7月11日(火)にピーク時間で現地調査を実施し、混雑は見られない。⇒特定解除候補

交通課題

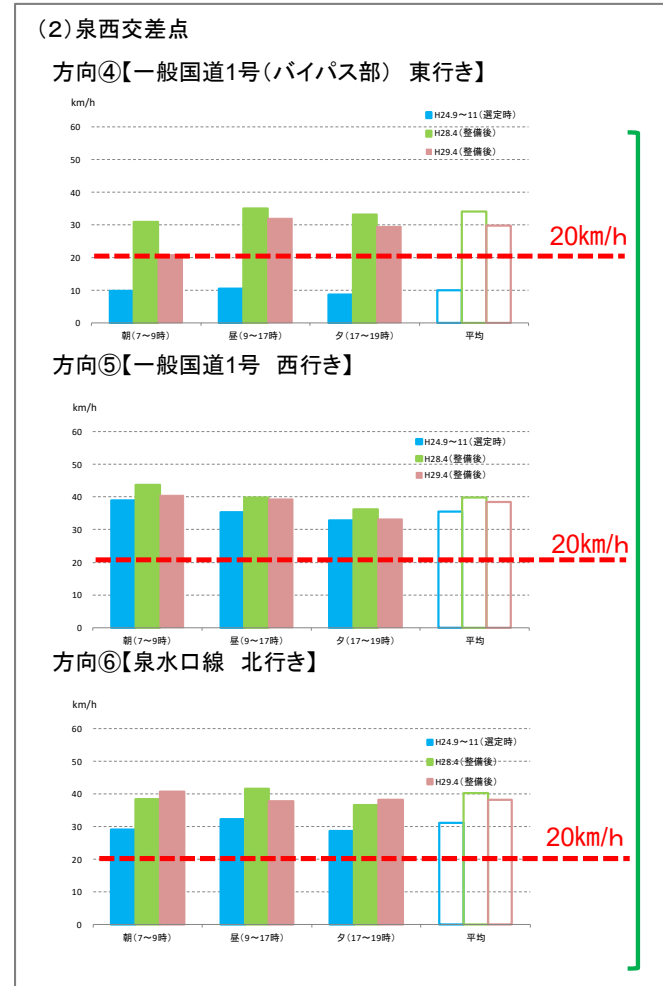
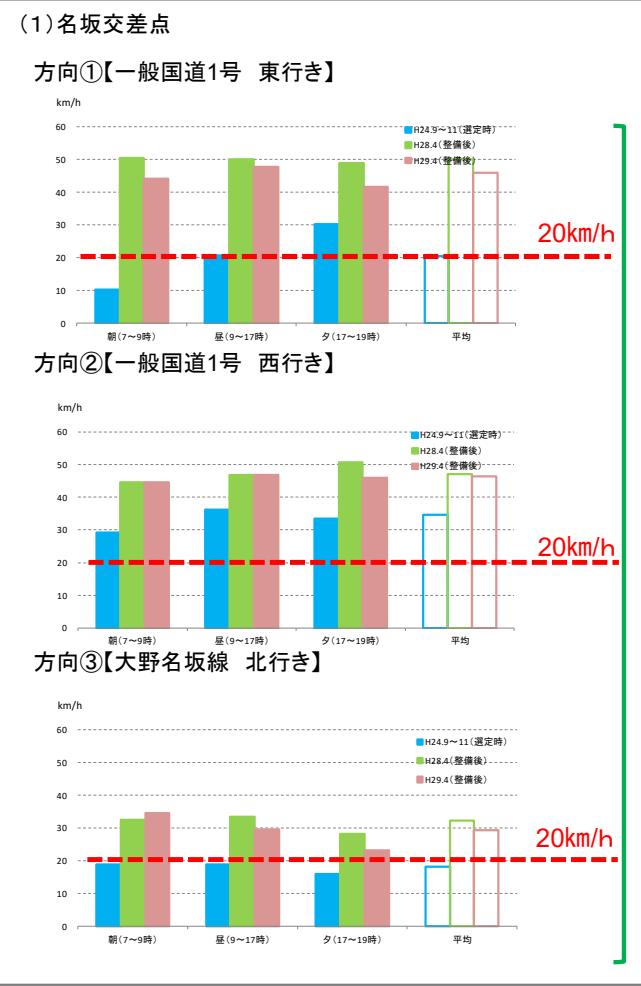
○交通容量不足による渋滞の発生

対策内容

○水口道路の4車線化



対策効果(旅行速度)



※出典: 民間プローブデータ (H24)
 : ETC2.0データ(H28,H29)

2. 主要渋滞箇所の特定解除 【特定解除候補箇所の検証結果(国道161号青柳北)】

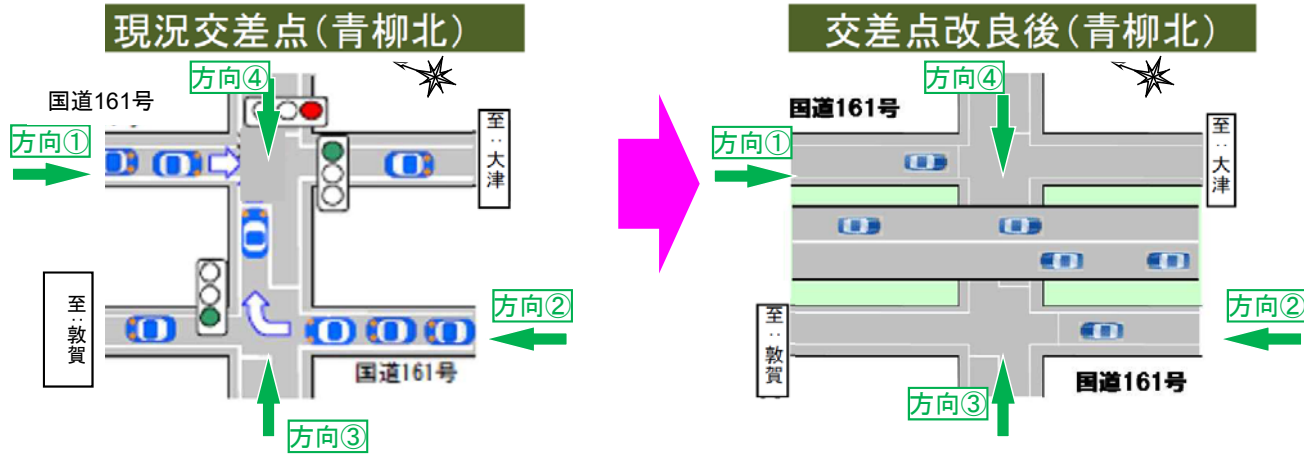
○国道161号青柳北交差点のすべての方向で旅行速度が20km/hを上回り、渋滞が緩和。
 ○平成29年7月11日(火)にピーク時間で現地調査を実施し、混雑は見られない。⇒特定解除候補

交通課題

- 観光シーズンや高島市街からの交通集中
- 対策前は平面交差右折滞留スペース不足で、右折待ち車両による後続車の進行阻害が発生

対策内容

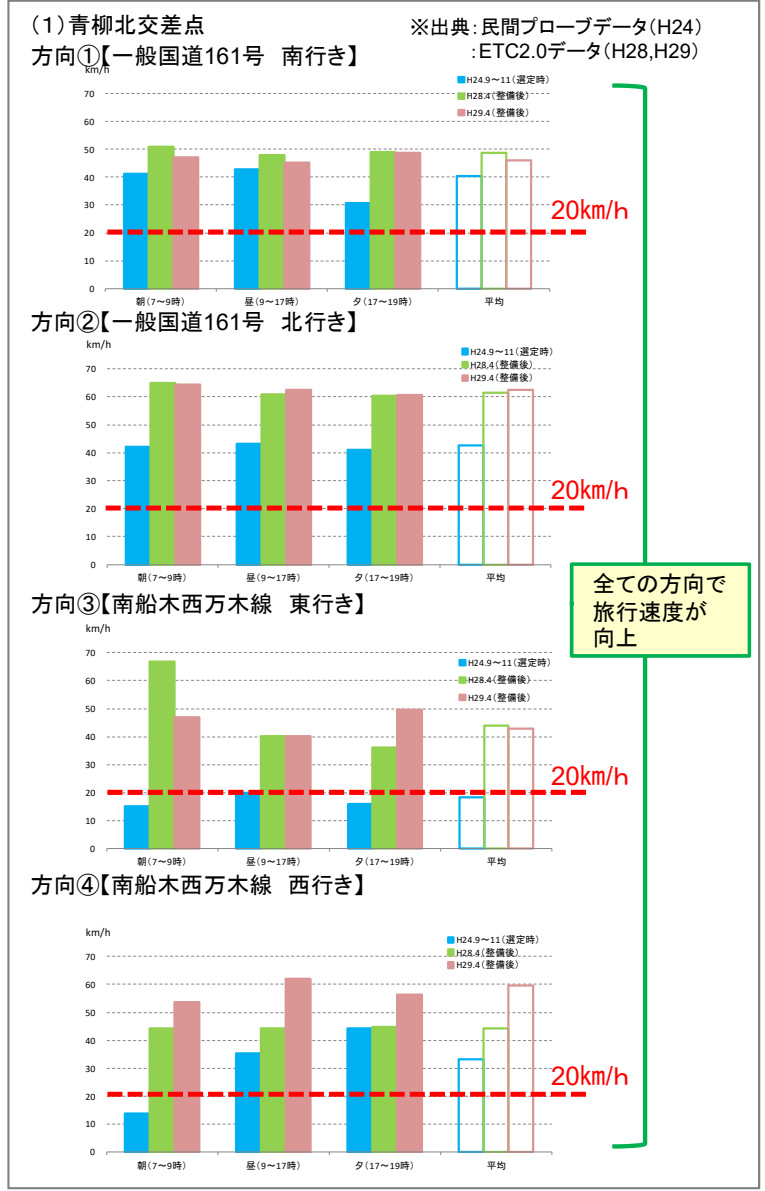
- 立体交差化(高島市安曇川町青柳)



H28.3事業完了



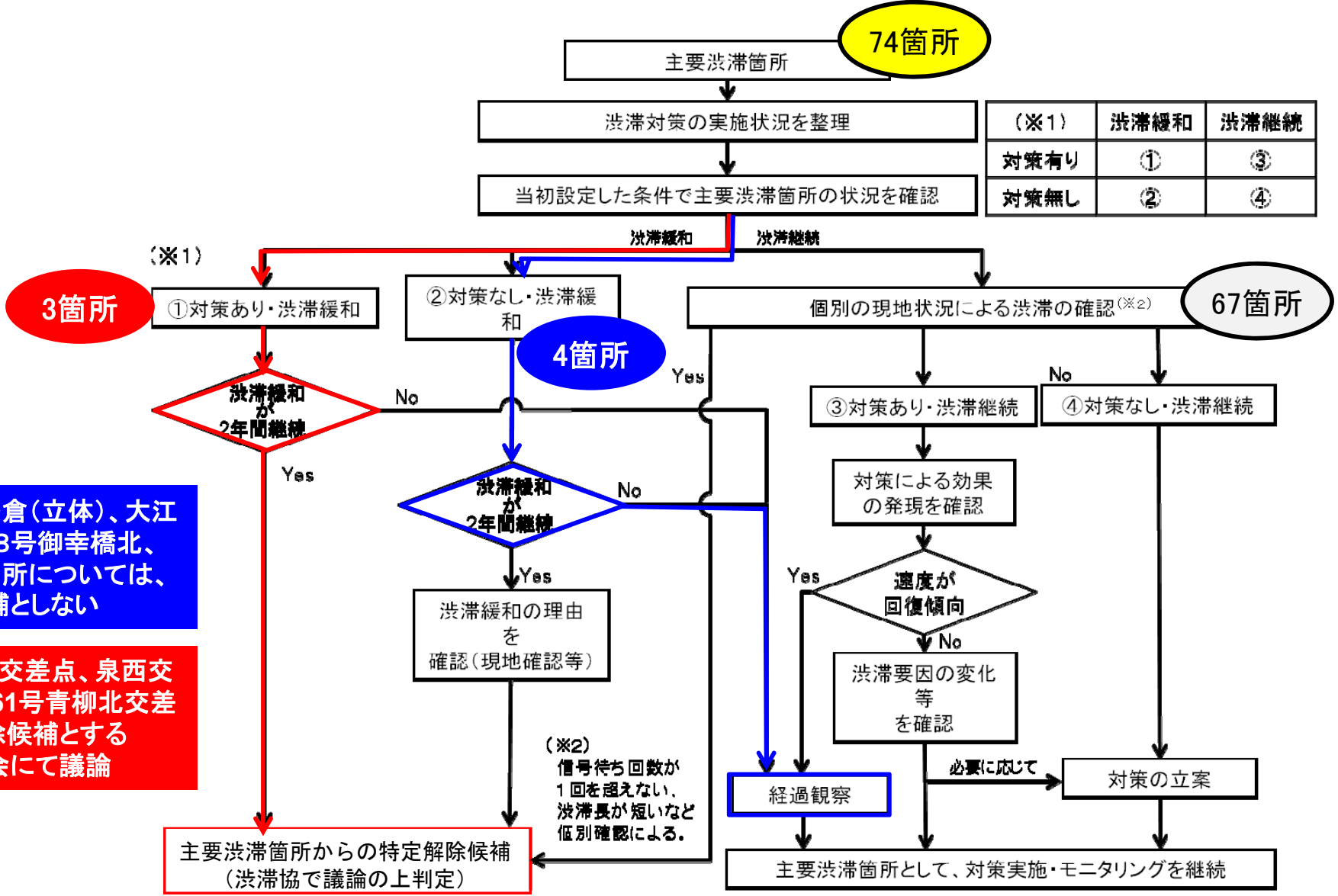
交差点改良の対策効果(旅行速度)



全ての方向で旅行速度が向上

2. 主要渋滞箇所の特定解除 【まとめ】

- 解除フローに基づいて最新データ等で検証した結果、国道1号名坂、泉西、国道161号青柳北交差点を特定解除候補とする。
- その他の箇所は引き続き、対策検討、モニタリング等を実施していく。



国道1号新矢倉(立体)、大江2丁目、国道8号御幸橋北、友定町の4箇所については、特定解除候補としない

国道1号名坂交差点、泉西交差点、国道161号青柳北交差点を特定解除候補とする ※本日協議会にて議論

【参考】主要渋滞箇所における対策状況【大津・南部エリア】

■事業位置図



■事業実施状況

路線名	主要渋滞箇所	対策内容	
一般国道1号	南田山	南田山交差点改良	
一般国道1号	草津三丁目	栗東水口道路Ⅰ・Ⅱ	山手幹線(県事業)
一般国道1号	国道小柿	国道1号大路三丁目交差点改良	
一般国道1号	大路三丁目	国道1号大路三丁目交差点改良	
一般国道161号	大津港口	大津港口交差点改良	都市計画道路3・4・9号馬場皇子が丘線(北国町工区)(大津市)
一般国道422号	松原国道口	都市計画道路3・4・15号石山駅湖岸線(松原工区)(大津市)	大津湖南幹線(県事業)
(主)草津守山線	木川町	対策検討中	
(主)草津守山線	野村中央		
一般国道161号	柳が崎		
一般国道161号	逢坂一丁目		
(主)大津草津線	打出浜		
一般国道1号	本宮二丁目		
一般国道1号	栗津町		
(県)石山停車場線	鳥居川		
一般国道1号	瀬田川大橋西詰		
一般国道422号	唐橋西詰		
(主)大津能登川長浜線	神領		
(主)大津能登川長浜線	唐橋東詰		
一般国道1号	大江二丁目		
一般国道1号	大江四丁目		
(主)大津草津線	新浜町西		
(主)大津草津線	新浜町		
(県)千町石山寺辺線	石山寺三丁目西		
一般国道1号	瀬田橋本町		
一般国道1号	瀬田橋本町東		
一般国道1号	瀬田南		
(主)大津草津線	矢橋中央		
一般国道1号	野路中央		
一般国道1号	野路町		
一般国道1号	新矢倉(立体)		

事業完了1箇所

事業中7箇所

対策検討中22箇所

【参考】主要渋滞箇所における対策状況【湖西エリア】

■事業位置図

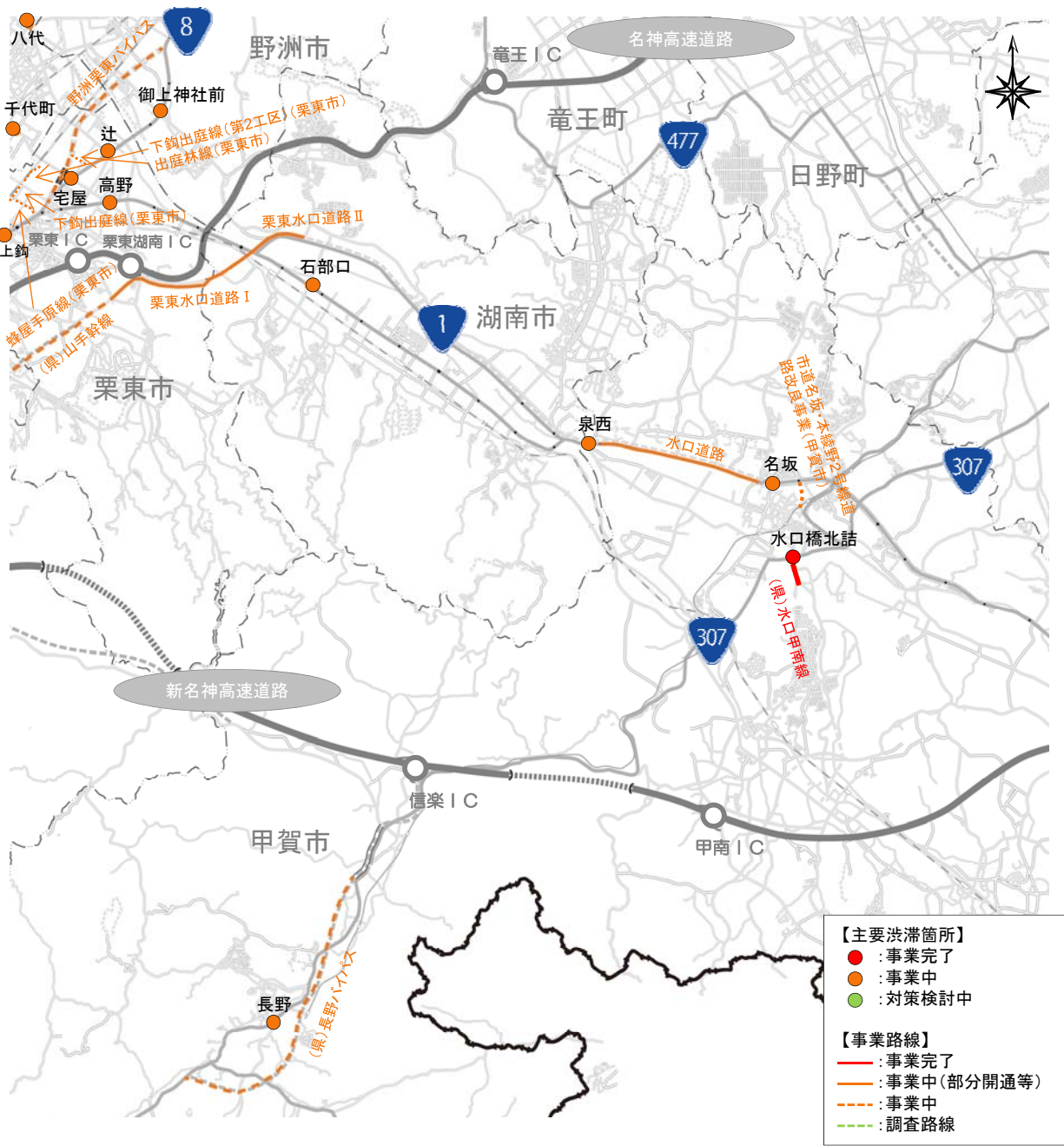


■事業実施状況

路線名	主要渋滞箇所	対策内容
一般国道161号	湖西道路本線 (仰木雄琴IC~真野IC)	湖西道路4車線化
一般国道161号	湖西道路本線 (坂本北IC~仰木雄琴IC)	
(県)高島大津線	本堅田	
(県)高島大津線	仰木口	
一般国道477号	琵琶湖大橋	
		国道477号 真野(県事業)
		都市計画道路3・4・21号 本堅田真野線(大津市)
		都市計画道路3・4・53号 今堅田真野線(大津市)
事業中5箇所		

【参考】主要渋滞箇所における対策状況【南部・甲賀エリア】

■事業位置図



■事業実施状況

路線名	主要渋滞箇所	対策内容	
一般国道1号	泉西	水口道路	-
一般国道1号	名坂		市道名坂・本綾野2号線(甲賀市)
(主)草津伊賀線	石部口	栗東水口道路Ⅰ・Ⅱ	-
一般国道1号	高野		山手幹線(県事業)
一般国道1号	上鉤		下鉤出庭線(栗東市) 蜂屋手原線(栗東市)
一般国道8号	御上神社前		-
一般国道8号	辻	野洲栗東バイパス	出庭林線(栗東市)
一般国道8号	宅屋		下鉤出庭線(栗東市)
			下鉤出庭線(第2工区)(栗東市)
			蜂屋手原線(栗東市)
(県)片岡栗東線	千代町		-
(主)大津能登川長浜線	八代	-	-
一般国道307号	水口橋北詰	-	水口甲南線(県事業)
一般国道307号	長野	-	長野バイパス(県事業)

事業完了1箇所
事業中11箇所

【参考】主要渋滞箇所における対策状況【湖東・東近江エリア】

■事業位置図



■事業実施状況

路線名	主要渋滞箇所	対策内容	
(主)大津能登川長浜線	松原橋	米原バイパス	原松原線 (県事業)
(県)彦根米原線	船町		
(主)彦根近江八幡線	京橋		
(県)彦根城線	護国神社前		
一般国道8号	外町	国道8号 彦根～東近江 (調査路線)	-
一般国道8号	西沼波町		
一般国道8号	地蔵町		
一般国道8号	高宮町		
一般国道8号	千鳥橋北詰		
一般国道8号	御幸橋北		
一般国道8号	築瀬北		
一般国道8号	築瀬	築瀬・長野地区 交差点改良事業(H29 新規事業化)	神郷彦根線、 湖東彦根線 (県事業)
一般国道8号	六枚橋		
一般国道8号	六枚橋	上田町交差点改良	県道近江八幡竜王線 (近江八幡市) 市道上田出町線 (近江八幡市)
一般国道421号	野々宮町		
(主)石原八日市線	芝原町	対策検討中	-
一般国道8号	友定町		
(県)神郷彦根線	小泉町		
一般国道8号	西横関		

事業中10箇所
対策検討中8箇所

【参考】主要渋滞箇所における対策状況【湖北エリア】

■事業位置図



■事業実施状況

路線名	主要渋滞箇所	対策内容
一般国道8号	北新町	北新町交差点改良
一般国道8号	顔戸	米原バイパス
(主)中山東上坂線	八幡中山町	対策検討中
(主)中山東上坂線	長浜警察署前	
(主)大津能登川長浜線	高田町	
一般国道8号	川崎町	
一般国道8号	八幡東町	

事業完了1箇所
 事業中1箇所
 対策検討中5箇所

【参考】主要渋滞箇所における対策状況【高島エリア】

■事業位置図

- 【主要渋滞箇所】
- : 事業完了
 - : 事業中
 - : 対策検討中
- 【事業路線】
- : 事業完了
 - : 事業中(部分開通等)
 - - : 事業中
 - - : 調査路線



■事業実施状況

路線名	主要渋滞箇所	対策内容
一般国道161号	青柳北	青柳北交差点改良
一般国道161号	北小松	小松拡幅

事業完了1箇所
事業中1箇所