

平成24年度 第2回
滋賀県渋滞対策協議会

『パブリックコメントについて』

平成24年11月12日(月)

3.パブリックコメントの実施(案)

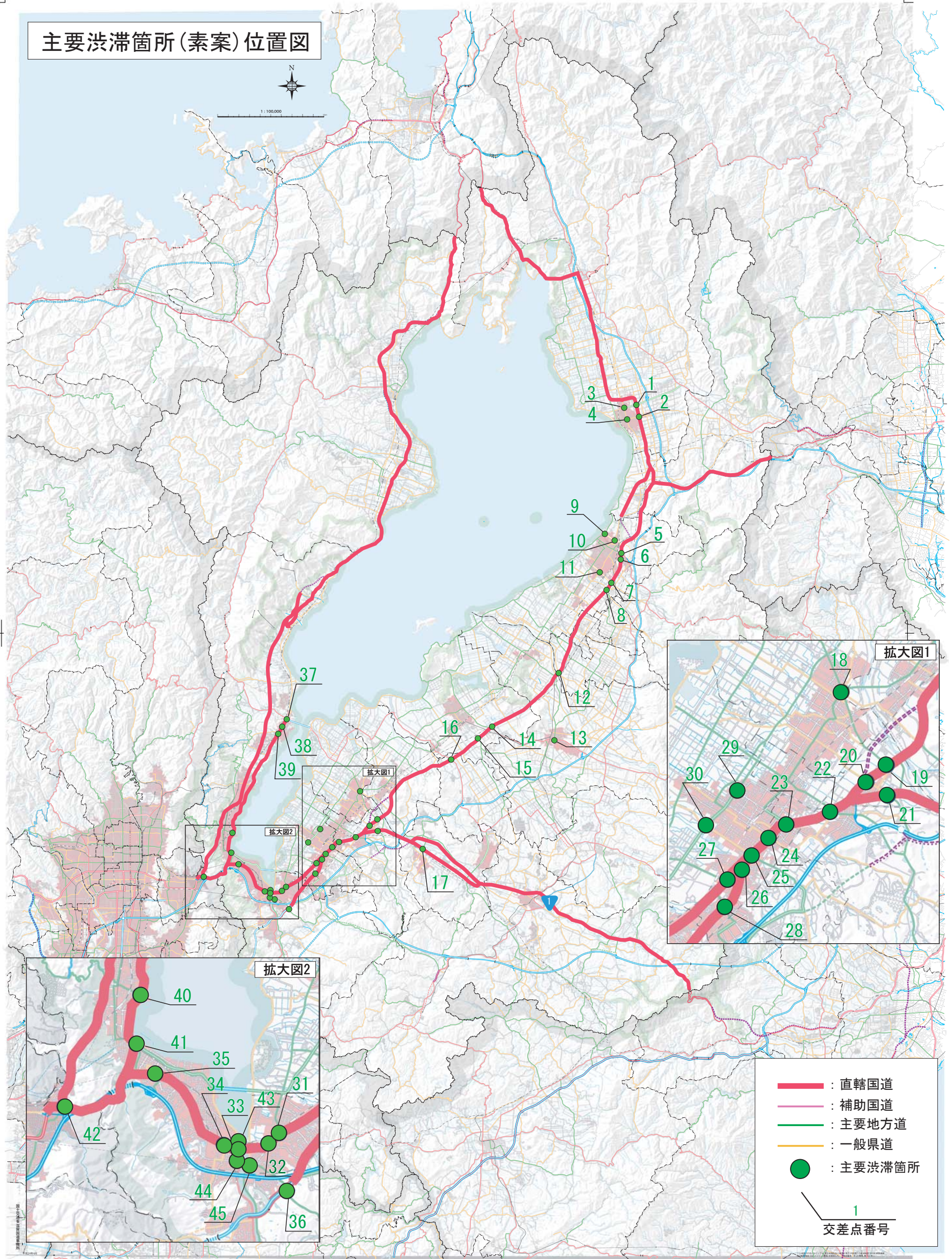
- ①目的 協議会にて議論された主要渋滞箇所（素案）をベースとして、さらに地域の実感を反映させる為、地域住民等の方々にも幅広く意見を頂くことを目的として実施。
- ②実施対象 道路利用者（一般の地域住民）、関係民間事業者、道路管理者（行政）
- ③調査方法
（道路利用者、関係民間事業者）：ホームページを利用したwebアンケート
（道路管理者）：各市町へ依頼し、アンケートに回答
- ④実施期間 2週間程度（11/22(木)～12/5(水)で実施予定）
- ⑤実施主体 滋賀県渋滞対策協議会

〔 阪神高速道路等の都市部の高速道路については、京阪神渋滞協議会の議論を経た上で実施。 〕

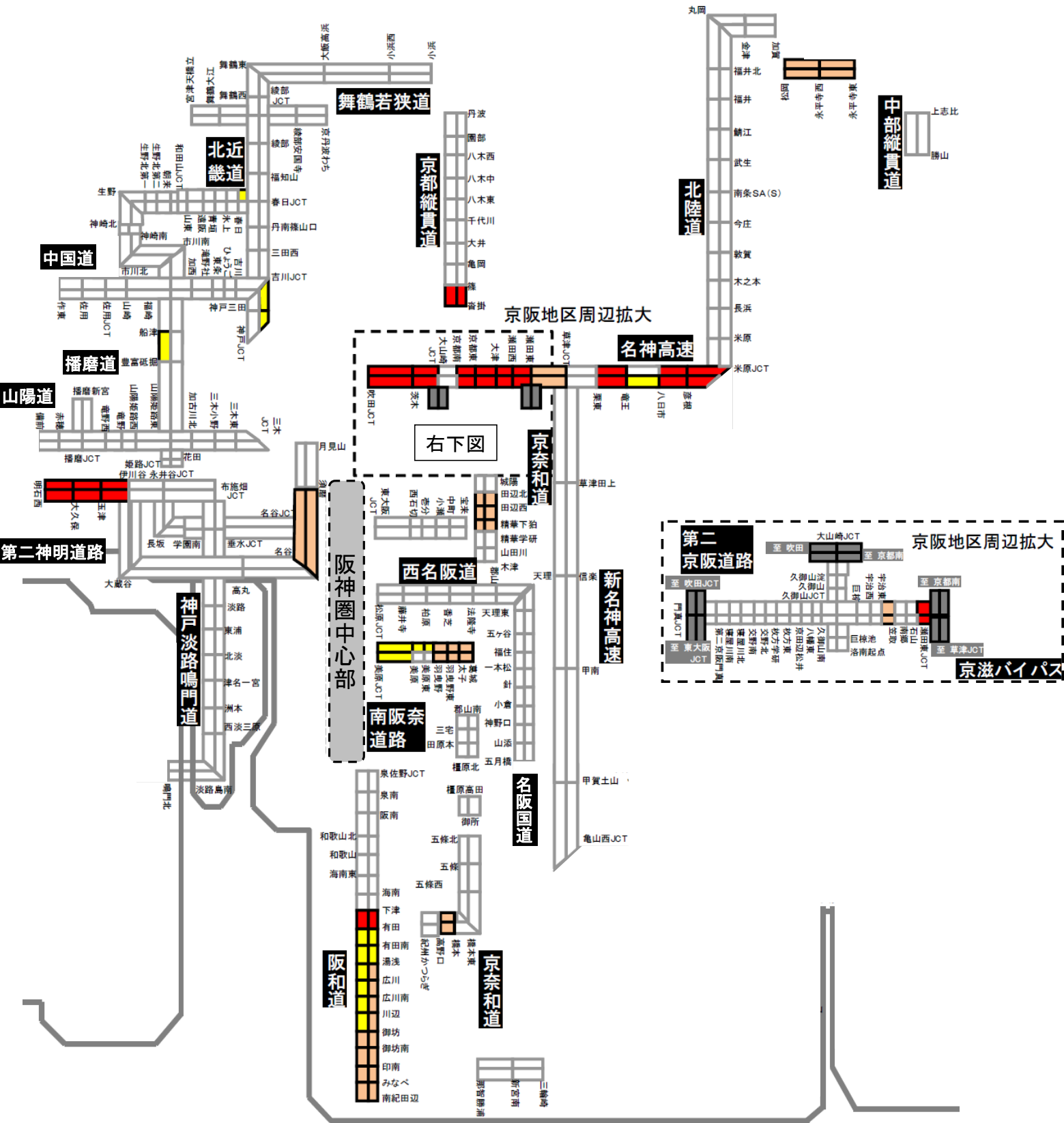
主要渋滞箇所（素案）【滋賀県】

番号	市区町村	交差点名称	交差路線①	交差路線②	交差路線③
1	長浜市	川崎町	一般国道8号	中山東上坂線	-
2	長浜市	八幡東町	一般国道8号	間田長浜線	-
3	長浜市	八幡中山町	祇園八幡中山線	中山東上坂線	長浜近江線
4	長浜市	高田町	間田長浜線	大津能登川長浜線	長浜近江線
5	彦根市	外町	一般国道306号	一般国道8号	彦根近江八幡線
6	彦根市	西沼波町	一般国道8号	市道	市道
7	彦根市	高宮町	一般国道8号	彦根環状線	-
8	彦根市	千鳥橋北詰	一般国道8号	八坂高宮線	彦根八日市甲西線
9	彦根市	松原橋	大津能登川長浜線	彦根港彦根停車場線	-
10	彦根市	船町	彦根港彦根停車場線	彦根城線	彦根米原線
11	彦根市	小泉町	神郷彦根線	彦根環状線	-
12	愛荘町	御幸橋北	一般国道8号	湖東彦根線	-
13	東近江市	野々宮町	一般国道421号	彦根八日市甲西線	-
14	近江八幡市	友定町	一般国道8号	一般国道421号	大津守山近江八幡線
15	近江八幡市	六枚橋	一般国道8号	近江八幡竜王線	-
16	竜王町	西横関	一般国道477号	一般国道8号	-
17	湖南市	石部口	一般国道1号	石部草津線	竜王石部線
18	守山市	八代	大津能登川長浜線	守山栗東線	-
19	栗東市	辻	一般国道8号	高野守山線	守山栗東線
20	栗東市	宅屋	一般国道8号	片岡栗東線	-
21	栗東市	高野	一般国道1号	栗東信楽線	片岡栗東線
22	栗東市	上鈎	一般国道1号	栗東志那中線	-
23	栗東市	国道小柿	一般国道1号	大津能登川長浜線	-
24	草津市	大路三丁目	一般国道1号	下笠大路井線	六地藏草津線
25	草津市	草津三丁目	一般国道1号	山田草津線	大津能登川長浜線
26	草津市	新矢倉（立体）	一般国道1号	-	-
27	草津市	野路町	一般国道1号	大津草津線	-
28	草津市	野路中央	一般国道1号	平野草津線	-
29	草津市	野村中央	草津守山線	市道	市道
30	草津市	木川町	山田草津線	草津守山線	-
31	大津市	大江四丁目	一般国道1号	大津守山近江八幡線	-
32	大津市	大江二丁目	一般国道1号	市道	市道
33	大津市	国道1号・国道422号	一般国道1号	一般国道422号	-
34	大津市	栗津町	一般国道1号	醍醐大津線	-
35	大津市	本宮二丁目	一般国道1号	大津停車場本宮線	-
36	大津市	瀬田南	一般国道1号	大津信楽線	大津能登川長浜線
37	大津市	琵琶湖大橋	一般国道161号	一般国道477号	高島大津線
38	大津市	本堅田	一般国道161号	市道	-
39	大津市	仰木口	一般国道161号	仰木本堅田線	-
40	大津市	柳が崎	一般国道161号	下鴨大津線	-
41	大津市	大津港口	一般国道161号	大津草津線	-
42	大津市	逢坂一丁目	一般国道161号	一般国道1号	大津インター線
43	大津市	松原国道口	一般国道422号	大津湖岸線	-
44	大津市	唐橋西詰	一般国道422号	石山停車場線	大津能登川長浜線
45	大津市	唐橋東詰	近江八幡大津線	瀬田大石東線	大津能登川長浜線

主要洪滞箇所(素案)位置图



高速道路(全国ネットワーク)の主要渋滞箇所の候補



- 『凡例』
- : 渋滞量520km・h/年以上
 - : 休日5%マイル速度が40km/h以下
 - : 混雑度1.0以上

滋賀県内の主要渋滞箇所に関する パブリックコメントの募集について

●下記より、ホームページ上の質問にしたがってご回答下さい

はじめにあなた自身についてご記入ください。

・ご意見に対する個別の回答は致しておりません。

・頂いたご意見の内容については、個人名が特定される情報を除き公開する場合があります。

居住地(例:〇〇市など)			
性別	男性		女性
年齢(例:〇歳代)			
職業(例:会社員)			
免許証保有状況	持っている		持っていない
運転頻度(例:週に1~2日)			
運転目的(例:通勤、買い物など)			

■「主要渋滞箇所(素案)」に対するご意見

Q1 「主要渋滞箇所(素案)」として抽出された箇所(添付資料1及び2参照)について、概ね渋滞箇所は選定されていると感じますか？

概ね選定されている

選定されていない箇所がある

■地域の実感に合った「主要渋滞箇所」の抽出について

Q2 「主要渋滞箇所(素案)」で示した45箇所以外で、渋滞していると思われる箇所(交差点)がありましたらご回答下さい(最大3箇所まで)

①

②

③

Q3 以下、Q2でご回答頂いた方におたずねします。

その箇所の渋滞発生頻度は、どれくらいですか？次の選択肢よりご回答下さい。

A「平日のみ」、B「休日のみ」、C「週2~4回」、D「週1回」、E「その他(記述回答)」

①

②

③

Q4 その箇所の渋滞発生時間帯は、いつですか？記入例)を参考にご回答下さい。

記入例)朝ラッシュ7~9時、日曜日夕方17時~19時 等

①

②

③

Q5 その箇所を渋滞発生時に通過するには、どれくらいの時間がかかりますか？

記入例)を参考にご回答下さい。

記入例)5分程度、10分程度、30分程度、40分以上 等

①

②

③

Q6 その箇所の渋滞要因に関してご回答下さい。記入例)を参考にご回答下さい。

記入例)青信号の時間が短い、右折レーンがない 等

①

②

③

Q7 その他渋滞に関して、ご意見等があればご記入下さい。

ご協力ありがとうございました。

高速道路の主要渋滞箇所に関する パブリックコメントの募集について

●下記より、ホームページ上の質問にしたがってご回答下さい

■「主要渋滞箇所(素案)」に対するご意見

Q1「主要渋滞箇所(素案)」として示した区間について、特に渋滞していると感じている区間をご回答下さい。

リストから3箇所選択

Q2「主要渋滞箇所(素案)」で示した区間以外で、渋滞していると感じられる区間があれば教えてください。
(最大3箇所まで)

記入例) ○号○○線 △△IC～□□IC間

①	
②	
③	

ご協力ありがとうございました。

滋賀県内の主要渋滞箇所に関する パブリックコメントの募集について

●下記より、ホームページ上の質問にしたがってご回答下さい

事業所名	
事業所所在地(〇〇市 等)	

■「主要渋滞箇所(素案)」に対するご意見

Q1 「主要渋滞箇所(素案)」として抽出された箇所(添付資料1及び2参照)について、概ね渋滞箇所は選定されていると感じますか？

概ね選定されている	<input type="checkbox"/>	選定されていない箇所がある	<input type="checkbox"/>
-----------	--------------------------	---------------	--------------------------

■地域の実感に合った「主要渋滞箇所」の抽出について

Q2 「主要渋滞箇所(素案)」で示した45箇所以外で、渋滞していると思われる箇所(交差点)がありましたらご回答下さい(最大5箇所まで)

①	
②	
③	
④	
⑤	

Q3 以下、Q2でご回答頂いた方におたずねします。

その箇所の渋滞発生頻度は、どれくらいですか？次の選択肢よりご回答下さい。

A「平日のみ」、B「休日のみ」、C「週2～4回」、D「週1回」、E「その他(記述回答)」

①	
②	
③	
④	
⑤	

Q4 その箇所の渋滞発生時間帯は、いつですか？(記入例)を参考にご回答下さい。

記入例)朝ラッシュ7～9時、日曜日夕方17時～19時 等

①	
②	
③	
④	
⑤	

Q5 その箇所を渋滞発生時に通過するには、どれくらいの時間がかかりますか？

(記入例)を参考にご回答下さい。

記入例)5分程度、10分程度、30分程度、40分以上 等

①	
②	
③	
④	
⑤	

Q6 その箇所の渋滞要因に関してご回答下さい。(記入例)を参考にご回答下さい。

記入例)青信号の時間が短い、右折レーンがない 等

①	
②	
③	
④	
⑤	

Q7 その他渋滞に関して、ご意見等があればご記入下さい。

--

ご協力ありがとうございました。

高速道路の主要渋滞箇所に関する パブリックコメントの募集について

●下記より、ホームページ上の質問にしたがってご回答下さい

■「主要渋滞箇所(素案)」に対するご意見

Q1「主要渋滞箇所(素案)」として示した区間について、特に渋滞していると感じている区間をご回答下さい。

リストから5箇所選択

Q2「主要渋滞箇所(素案)」で示した区間以外で、渋滞していると感じられる区間があれば教えて下さい。
(最大5箇所まで)

記入例) ○号○○線 △△IC～□□IC間

①	
②	
③	
④	
⑤	

ご協力ありがとうございました。

滋賀県内の主要渋滞箇所に関する パブリックコメントの募集について

● 下記の質問にしたがってご回答下さい

市町名	
-----	--

■ 「主要渋滞箇所(素案)」に対するご意見

Q1 「主要渋滞箇所(素案)」として抽出された箇所(添付資料1及び2参照)について、概ね渋滞箇所は選定されていると感じますか？

概ね選定されている	選定されていない箇所がある
-----------	---------------

■ 地域の実感に合った「主要渋滞箇所」の抽出について

Q2 「主要渋滞箇所(素案)」で示した45箇所以外で、渋滞していると思われる箇所(交差点)がありましたらご回答下さい
(最大5箇所までとし、渋滞状況の確認できる資料(根拠)及び位置図等を添付してください)

①	
②	
③	
④	
⑤	

Q3 以下、Q2でご回答頂いた方におたずねします。
その箇所の渋滞発生頻度は、どれくらいですか？次の選択肢よりご回答下さい。
A「平日のみ」、B「休日のみ」、C「週2～4回」、D「週1回」、E「その他(記述回答)」

①	
②	
③	
④	
⑤	

Q4 その箇所の渋滞発生時期は、いつですか？(記入例)を参考にご回答下さい。
記入例)朝ラッシュ7～9時、日曜日夕方17時～19時 等

①	
②	
③	
④	
⑤	

Q5 その箇所を渋滞発生時に通過するには、どれくらいの時間がかかりますか？
(記入例)を参考にご回答下さい。
記入例)5分程度、10分程度、30分程度、40分以上 等

①	
②	
③	
④	
⑤	

Q6 その箇所の渋滞要因に関してご回答下さい。(記入例)を参考にご回答下さい。
記入例)青信号の時間が短い、右折レーンがない 等

①	
②	
③	
④	
⑤	

Q7 その他渋滞に関して、ご意見等があればご記入下さい。

高速道路の主要渋滞箇所に関する パブリックコメントの募集について

●下記の質問にしたがってご回答下さい

市町名	
-----	--

■「主要渋滞箇所(素案)」に対するご意見

Q1「主要渋滞箇所(素案)」として示した区間について、特に渋滞していると感じている区間をご回答下さい。

リストから5箇所選択

Q2「主要渋滞箇所(素案)」で示した区間以外で、渋滞していると感じられる区間があれば教えてください。
(最大5箇所まで)

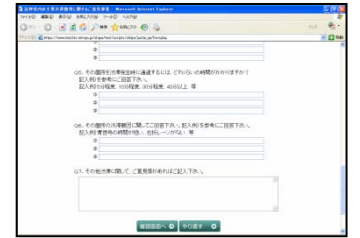
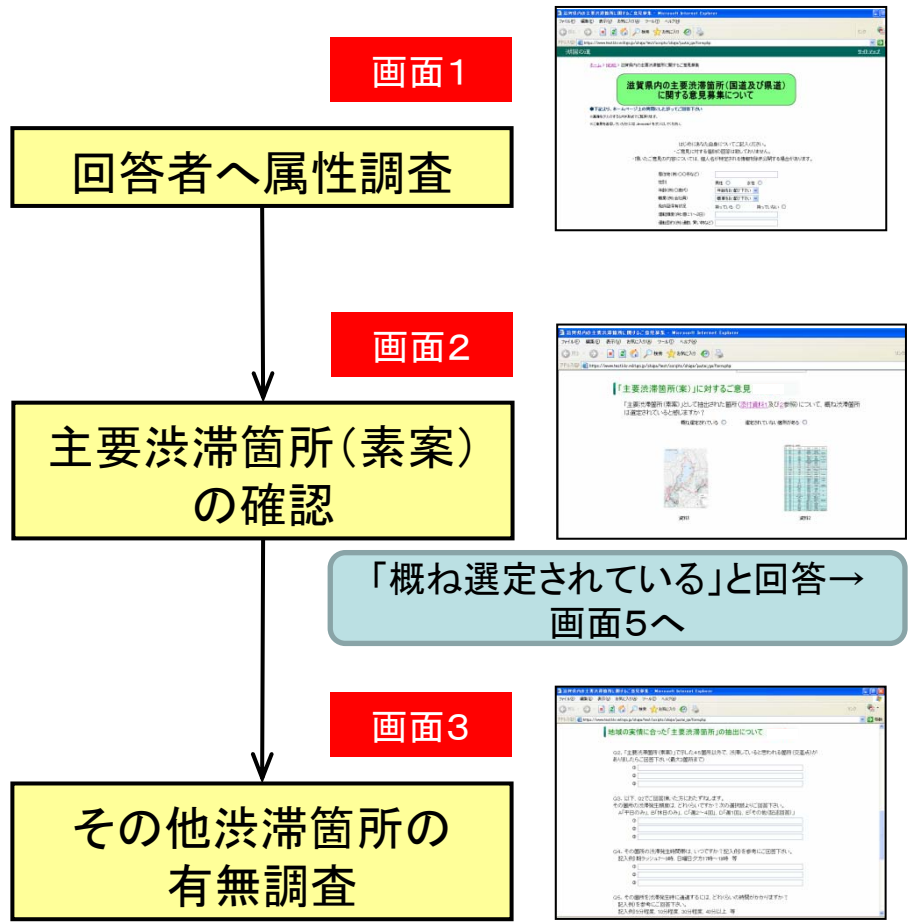
記入例) ○号○○線 △△IC～□□IC間

①	
②	
③	
④	
⑤	

ご協力ありがとうございました。

Webアンケート調査の流れ

道路利用者(一般の地域住民)用、関係民間事業者用、道路管理者(行政)用とそれぞれ異なるURLからアンケート開始



[ホーム](#) > [NEWS](#) > 滋賀県内の主要渋滞箇所に関するご意見募集

滋賀県内の主要渋滞箇所に関する パブリックコメントの募集について

●下記より、ホームページ上の質問にしたがってご回答下さい

※画像をクリックするとPDF形式でご覧頂けます。

※ご意見を送信していただくには Javascript をオンにしてください。

はじめにあなた自身についてご記入ください。
・ご意見に対する個別の回答は致しておりません。
・頂いたご意見の内容については、個人名が特定される情報を除き公開する場合があります。

居住地(例:〇〇市など)	<input type="text"/>
性別	男性 <input type="radio"/> 女性 <input type="radio"/>
年齢(例:〇歳代)	年齢をお選び下さい <input type="button" value="▼"/>
職業(例:会社員)	職業をお選び下さい <input type="button" value="▼"/>
免許証保有状況	持っている <input type="radio"/> 持っていない <input type="radio"/>
運転頻度(例:週に1~2日)	<input type="text"/>
運転目的(例:通勤、買い物など)	<input type="text"/>

属性については、以下を確認

【道路利用者】:居住地・性別・年齢・職業・免許保有状況・運転頻度・運転目的

【関係民間事業者】:事業所名・事業所所在地(〇〇市)

【道路管理者】:市町村名

画面2へ

地域の実情に合った「主要渋滞箇所の抽出について

Q2. 「主要渋滞箇所(素案)」で示した45箇所以外で、渋滞していると思われる箇所(交差点)がありましたらご回答下さい(最大3箇所まで)

- ①
- ②
- ③

Q3. 以下、Q2でご回答頂いた方におたずねします。

その箇所の渋滞発生頻度は、どれくらいですか？次の選択肢よりご回答下さい。

A「平日のみ」、B「休日のみ」、C「週2~4回」、D「週1回」、E「その他(記述回答)」

- ①
- ②
- ③

Q5. その箇所を渋滞発生時に通過するには、どれくらいの時間がかかりますか？

記入例)を参考にご回答下さい。

記入例)5分程度、10分程度、30分程度、40分以上 等

- ①
- ②
- ③

Q6. その箇所の渋滞要因に関してご回答下さい。記入例)を参考にご回答下さい。

記入例)青信号の時間が短い、右折レーンがない 等

- ①
- ②
- ③

道路利用者は3箇所
まで、関係民間事業
者・道路管理者は5箇
所まで回答できる

画面4へ

画面4

Q7. その他渋滞に関して、ご意見等があればご記入下さい。

こちらを選択すると、高速道路
のパブコメへジャンプします

確認画面へ ↩

やり直す ✕

画面5へ

画面5

■ 阪神高速等の都市部高速道路の渋滞箇所に対する意見募集画面(イメージ)

区間については、検討中

上記以外の区間については、自由記述方式で記入してもらおう

交通渋滞に関するアンケート: 阪神高速等の都市部高速道路の渋滞箇所

Q1 現在の阪神高速道路上における渋滞箇所の候補(下図)はデータをもとに抽出を行っています。あなたが住まいの地域もしくは普段利用されている地域の阪神高速道路において、特に渋滞していると感じられる区間はどこですか？特に渋滞していると感じられる区間を左下表から**最大3区間まで**選択し、チェックを入れてください。

都市部高速道路の利用が少ない方はココをクリック

道路利用者は3箇所まで、関係民間事業者、道路管理者は5箇所までチェックが入れられる

イメージ

道路利用者は3箇所まで、関係民間事業者、道路管理者は5箇所まで回答できる

Q2 上図に示している渋滞箇所の候補以外で、特に渋滞していると感じられる区間があれば教えてください(最大3区間まで)。なお、記入は、**路線名とIC区間**を入力してください(例: ○号○線 △△IC~□□IC区間)。特になければ入力する必要はありません。

・区間1: ・区間2:
・区間3:

全体表示 次へ

※ブラウザの「戻る」はクリックしないでください

高速道路の質問へ進む

※開発中の画面につき変更の可能性あり

画面6へ

画面6

■ 高速道路の渋滞箇所に対する意見募集画面

交通渋滞に関するアンケート(高速道路)

Q3 現在の高速道路上における渋滞箇所の候補(下図)は過去の統計データをもとに抽出を行っています。あなたが住まいの地域もしくは普段利用されている地域の高速道路において、特に渋滞していると感じられる区間はどこですか？特に渋滞していると感じられる区間を左下表から**最大3区間まで**選択し、チェックを入れてください。

表示範囲: 大阪府

- 1. 京都縦貫自動車道(上り) 篠→沓掛
- 2. 京都縦貫自動車道(下り) 沓掛→篠
- 3. 名神高速道路(上り) 京都南→瀬田東
- 4. 名神高速道路(下り) 瀬田東→京都南
- 5. 名神高速道路(上り) 吹田JCT→大山崎JCT
- 6. 名神高速道路(下り) 大山崎JCT→吹田JCT
- 7. 京滋バイパス(上り) 石山→瀬田東
- 8. 京滋バイパス(下り) 瀬田東→石山
- 9. 第二神明道路(上り) 明石西→伊川谷
- 10. 第二神明道路(下り) 伊川谷→明石西
- 11. 中国自動車道(上り) 吉川JCT→神戸JCT

道路利用者は3箇所まで、関係民間事業者、道路管理者は5箇所までチェックが入れられる

道路利用者は3箇所まで、関係民間事業者、道路管理者は5箇所まで回答できる

Q4 上図に示している渋滞箇所の候補以外で、特に渋滞していると感じられる区間があれば教えてください(最大3区間まで)。なお、記入は、路線名とIC区間を入力してください(例: ○号○線 △△IC~□□IC区間)。特になければ入力する必要はありません。

・区間1: ・区間2:

・区間3:

全体表示 次 >

ページが表示されました インターネット

上記以外の区間については、自由記述方式で記入してもらおう

滋賀県 渋滞対策協議会
資料配布

配布日時	平成24年11月20日 14時00分
------	-----------------------

件名	あなたの街の主要な渋滞箇所を教えて！ 11月22日から、「滋賀県内」において、地域の皆様方が日頃感じられている主要な渋滞箇所について、幅広くご意見を頂くために、パブリックコメント（意見聴取）を実施します。
----	--

概要	<p>【1 経緯】 地域の実感に合った効果的な渋滞対策の推進を図ることを目的として、本年7月と11月に「滋賀県渋滞対策協議会」を開催し、現在、計測された車の走行速度などのデータ等から主要な渋滞箇所の素案を策定したところです。</p> <p>【2 目的】 「滋賀県内の主要渋滞箇所」（素案）について、より地域の実感に合う内容とするため、県内にお住まいの皆様からご意見を頂きたく、この度下記の要領で募集を行います。 なお、頂いたご意見については、主要渋滞箇所特定の参考にさせて頂き、効果的な渋滞対策の推進に繋げて行きます。</p> <p>○意見募集対象：「滋賀県内の主要渋滞箇所」（素案）について ○意見募集方法：ホームページ上の質問にしたがって回答。 URL：http://www.kkr.mlit.go.jp/road/public/<※URLは例> ○意見募集期間： 平成24年11月22日（木）～平成24年12月5日（水） ○注意事項： （1）ご意見に対する個別の回答は致しておりません。 （2）頂いたご意見の内容については、個人が特定される情報を除き公開する場合があります。</p>
----	---

取扱い	_____
-----	-------

配布場所	滋賀県政記者クラブ
------	-----------

問合せ先	<p>滋賀県渋滞対策協議会事務局 国土交通省近畿地方整備局 滋賀国道事務所 副所長 中村 香澄、調査課長 岡本 泰尚 電話 077-523-1741（代表）</p> <p>滋賀県土木交通部 道路課 課長補佐 北川 純二、主幹 西田 靖志 電話 077-528-4132</p>
------	--

滋賀県内の主要な渋滞箇所を、11月22日から、地域の皆様方よりご意見を聴取。

～あなたの街の主要な渋滞箇所を教えて！～

【経緯】 地域の実感に合った効果的な渋滞対策の推進を図ることを目的として、本年7月と11月に「滋賀県渋滞対策協議会」を開催しました。
現在、当協議会においては、計測された車の走行速度等のデータ等から主要な渋滞箇所の素案を策定したところです。

【調査目的】 この主要な渋滞箇所の素案に対して、さらに地域の実感を反映させる為、道路利用者の方々にも幅広くご意見を頂くことを目的として、パブリックコメント（意見聴取）を実施します。

【実施期間】 平成24年11月22日～平成24年12月5日

【調査対象】 道路利用者の方々

【調査方法】 ホームページを利用したWebアンケート
※ホームページ上の質問に従って、ご記入をお願いします。なお、詳細はWebアンケートにアクセスをお願いします。
URL：<http://www.kkr.mlit.go.jp/road/public/>
<URLは例>

【結果活用】 頂いたご意見につきましては、現地の状況等も確認させて頂き、協議会での議論も踏まえ、主要な渋滞箇所を特定し、その対策に繋げて行きます。

※滋賀県渋滞対策協議会：

[経済界・道路利用者・観光連盟・警察・運輸局・道路管理者（国、県、高速会社）にて構成]