

近畿地方整備局
資料配布

配布日時	平成23年11月18日 14:00
------	----------------------

件名	六甲山の晩秋を体感しませんか！ ～六甲砂防ウォークを開催します～
----	-------------------------------------

概要	<p>■目的…六甲山を歩き、砂防施設などの現場を見ることで、参加者の方々に砂防事業の意義と必要性などを理解していただくことを目的としています。</p> <p>■特徴…コース途中の5ポイントで、砂防工事や過去の災害などについての説明を行います。特に^{おがわだに}芋川谷では、市街地からも分かる大きな崩壊箇所が、着実に修復されているのを実感してもらえます。</p> <p>■コース…JR新神戸駅をスタートし、昭和42年の災害で大きな被害を受けた^{いちがはら}市ヶ原地域をとおり、当時の災害の凄さを感じてもらいます。その後、阪神大震災で崩壊した^{おがわだに}芋川谷の砂防工事の現場や、新生田川に造られた砂防えん堤を見てもらい神戸市立森林植物園まで歩く、約7km（所要時間約4.5時間）のコースです。</p> <p>■実施日時…平成23年12月3日（土） AM8:30～9:00受付、順次スタート ※雨天の場合、12月10日（土）に延期</p> <p>■集合場所…JR新神戸駅1階</p>
----	---

取り扱い	—
------	---

配布場所	兵庫県政記者クラブ 神戸市政記者クラブ
------	------------------------

問い合わせ先	近畿地方整備局 六甲砂防事務所 副所長 岩井 敏男 調査・品質確保課長 木下 篤彦 電話 078-851-0535（代表・夜間）
--------	---

2011年11月18日

六甲山の晩秋を体感しませんか！

～六甲砂防ウォークを開催します～

六甲山は昭和13年の阪神大水害以降、砂防工事が進められて来ましたが、その多くが知られていません。そこで、市街地を土砂災害から守るために行われている砂防事業の意義と必要性などを理解してもらうため、現場見学会「六甲砂防ウォーク」を開催します。

今回は新生田川沿いに歩き、昭和42年の災害で大きな被害を出した市ヶ原^{いちがはら}地域や、阪神大震災で崩壊した^{おがわだに}芋川谷の工事の様子など5ポイントを見てもらいます。

◆ 開催概要

日 時：平成23年12月3日（土） 8：30～14：30

※雨天の場合、12月10日（土）に延期（時間は12月3日と同様）

募集定員：100名（先着順）

参加費：無料

◆ ウォーキングコース

【スタート】JR新神戸駅～布引貯水池（断層）～市ヶ原^{いちがはら}説明ポイント
～芋川谷^{おがわだにさんぶくこう}山腹工見学ポイント～トゥエンティクロス～芋川谷^{おがわだにさんぶくこう}山腹工索道^{さくどう}基地
～^{にじゅうわたり}二十 渉 えん堤～【ゴール】神戸市立森林植物園

◆ 申込先（はがきまたはFAX）

〒532-0011 大阪市淀川区西中島6-2-3-926

エース ACE（株）内 六甲砂防ウォーク事務局

FAX：06-6885-7272

◆ 募集期間

平成23年11月18日（金）～11月27日（日）当日消印有効・先着順

◆ 昨年度の様子



えん堤工事現場の見学と説明



住吉川の災害の歴史の説明

六甲山の晩秋を感じ「砂防」の今昔を知る！
土砂災害から人と街を守る六甲の砂防事業を体験しよう！

六甲砂防ウォーク

12月3日(土)

参加
無料

先着100名様！

参加者募集！

主催：国土交通省 六甲砂防事務所

※雨天等の場合は、12月10日(土)に延期します。

ウォーキングコース

約7Km 所要時間：約4.5時間



<当日受付時間>

AM8:30～AM9:00

<集合場所>

JR新神戸駅1階集合
(順次スタート)

スタート：JR新神戸駅

↓
布引の滝(雌滝)

↓
布引の滝(雄滝)

↓
布引貯水池(断層)

↓
市ヶ原説明ポイント

↓
おがわだにさんぶくこう

芋川谷山腹工見学ポイント

↓
トゥエンティクロス

↓
おがわだにさんぶくこうさくどうきち

芋川谷山腹工索道基地

↓
にじゅうわたり

二十涉えん堤

↓
ゴール：神戸市立森林植物園

※ゴールはPM1:00～2:30を予定

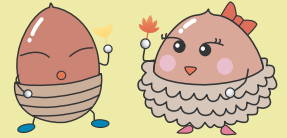


※参加ご希望の方は、
「参加前のご確認事項」(うら面)
を必ずお読みの上、はがきまたは
FAXでお申込みください！



～参加前のご確認事項～

- ①参加資格は、小学生以上で約7kmが歩ける方に限ります。
(小学生の方が参加される場合は保護者同伴をお願いいたします。)
- ②コースのルートは、一部変更になる場合があります。
- ③現地集合、現地解散となります。駅までの送迎や参加者専用の駐車場はありません。
- ④ご参加の方は、各自の責任で健康診断を受ける等、健康管理には十分配慮してください。
- ⑤山の気温は市街地より低く、時には強風なども予想されるため、服装・足元等の装備には万全を期してください。(雨具などの準備も各自でお願いいたします。)
- ⑥万一事故が発生した場合は、主催者側で加入している傷害保険の保険範囲ならびに応急処置のみの対応となります。その他の責任は一切負いませんので予めご了承ください。
- ⑦弁当及び飲み物は各自でご準備ください。(ゴミは各自でお持ち帰りください。)
- ⑧ご提供いただいた個人情報は、参加者数の集計や参加者へのご連絡のみで使用させていただきます。



以上、参加前のご確認事項を熟読のうえ、参加をご希望される方ははがきまたはFAXでお申込みください。

※募集は、先着100名様です。ご参加いただける100名様には、代表者の方に電話・Eメール・FAXのいずれかで参加通知のお知らせをいたします。

●はがきでの参加申込方法

はがきに参加される方全員のお名前・フリガナ・性別・年齢・住所・電話番号・Eメールアドレス等を記入してお送りください。
(自由様式、代表者の方はお名前の横に代表とご記入ください。)

＜宛先＞ 〒532-0011 大阪市淀川区西中島6-2-3-926
ACE(株)内 六甲砂防ウォーク事務局

●FAXでの参加申込方法

以下の「参加申込書(FAX送信用)」に必要事項を記入し、送信してください。
(用紙は切り離さずこのまま送信してください。)

＜FAX番号＞ 06-6885-7272

●募集期間

11月18日(金)～11月27日(日)
当日消印有効・先着順

お問合せ先 ACE(株)内
六甲砂防ウォーク事務局
(TEL) 06-7777-8765
受付期間・時間
11月18日(金)～12月2日(金)
AM10:00～PM5:00(土・日・祝日除く)

六甲砂防ウォーク 参加申込書 (FAX送信用)

■代表者の方

フリガナ お名前	男・女(歳)	住所 〒	電話番号
		Eメールアドレス	FAX番号

■同じグループで参加される方

フリガナ お名前	男・女(歳)	住所 〒	電話番号
		Eメールアドレス	FAX番号
フリガナ お名前	男・女(歳)	住所 〒	電話番号
		Eメールアドレス	FAX番号
フリガナ お名前	男・女(歳)	住所 〒	電話番号
		Eメールアドレス	FAX番号
フリガナ お名前	男・女(歳)	住所 〒	電話番号
		Eメールアドレス	FAX番号

「六甲SABOだより」の配信を希望されますか？(六甲山でのイベント情報や各種情報をお届けするメールマガジン)

はい・いいえ

六甲山の情報がいっぱい！六甲砂防事務所 ホームページ

<http://www.rokko.kkr.mlit.go.jp/>

六甲の川物語

オールカラー、写真いっぱい
楽しい学習冊子です。

- 六甲山 山の歴史、自然
- 6つの川(湊川・生田川・都賀川・住吉川・芦屋川・夙川)のくらしの歴史、地域の活動、災害の歴史、街の安全対策など



六甲山系電子植生図鑑

六甲山にある木、葉、花を
写真で見ることができます。

- 葉の形、葉のつき方から樹木を調べる
- 六甲山の分布状況を調べる
- よく似ている木を調べる



六甲山ハイキングガイド

六甲山のハイキングコース
についての情報を掲載しています。

- 魚屋道、住吉道、徳川道など

