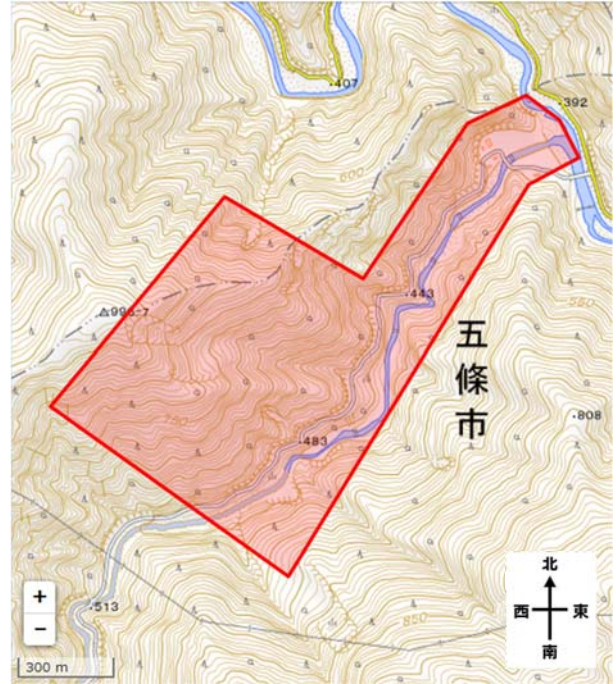


# ドローン（無人航空機）の飛行範囲

飛行場所	奈良県五條市大塔町清水（赤谷地区）	下記赤枠内
実施日時	令和3年12月20日～令和4年1月31日 上記日程内1日間を予定	

【広域図】

【詳細図】



【飛行範囲】

	緯度	経度
1	北緯 34°08'18"	東経 135°43'35"
2	北緯 34°08'15"	東経 135°43'39"
3	北緯 34°08'11"	東経 135°43'42"
4	北緯 34°08'08"	東経 135°43'36"
5	北緯 34°07'27"	東経 135°43'05"
6	北緯 34°07'45"	東経 135°42'35"
7	北緯 34°08'07"	東経 135°42'57"
8	北緯 34°07'58"	東経 135°43'15"
9	北緯 34°08'15"	東経 135°43'28"

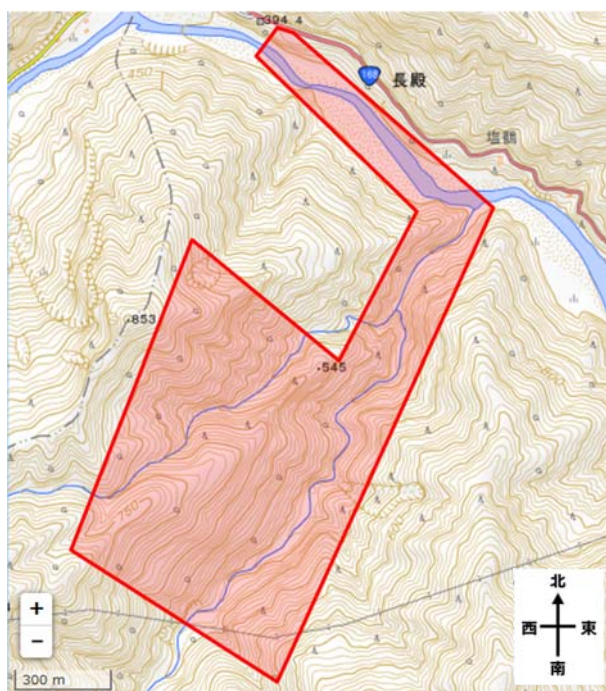
飛行高度：対地高度 149m

## ドローン（無人航空機）の飛行範囲

飛行場所	奈良県吉野郡十津川村大字長殿（長殿地区） 下記赤枠内
実施日時	令和3年12月20日～令和4年1月31日 上記日程内1日間を予定

【広域図】

【詳細図】



【飛行範囲】

	緯度	経度
1	北緯 34°08'37"	東経 135°44'57"
2	北緯 34°08'36"	東経 135°44'59"
3	北緯 34°08'18"	東経 135°45'24"
4	北緯 34°07'29"	東経 135°44'57"
5	北緯 34°07'43"	東経 135°44'31"
6	北緯 34°08'15"	東経 135°44'46"
7	北緯 34°08'02"	東経 135°45'04"
8	北緯 34°08'18"	東経 135°45'14"
9	北緯 34°08'34"	東経 135°44'54"

飛行高度：対地高度 149m

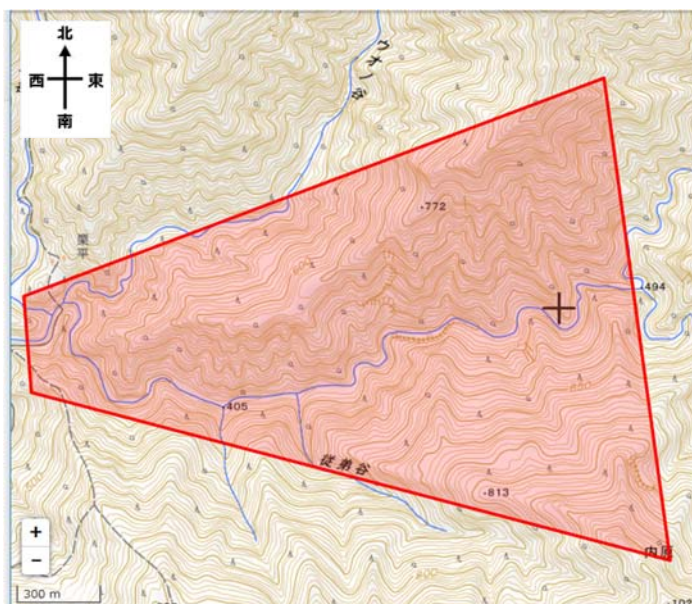


## ドローン（無人航空機）の飛行範囲

飛行場所	奈良県十津川村大字内原（栗平地区）	下記赤枠内
実施日時	令和3年12月20日～令和4年1月31日 上記日程内1日間を予定	

【広域図】

【詳細図】



【飛行範囲】

	緯度	経度
1	北緯 34°04'14"	東経 135°50'29"
2	北緯 34°05'12"	東経 135°50'20"
3	北緯 34°04'46"	東経 135°48'56"
4	北緯 34°04'34"	東経 135°48'57"

飛行高度：対地高度 149m

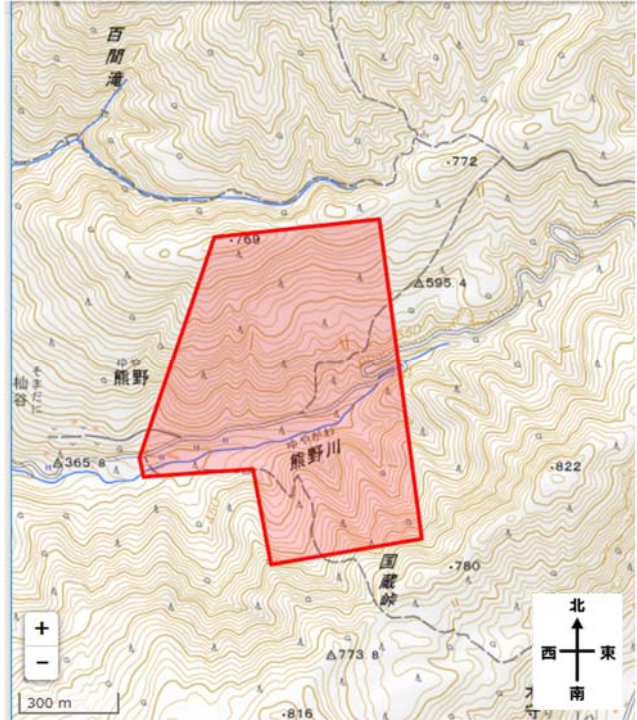
# ドローン（無人航空機）の飛行範囲

飛行場所	和歌山県田辺市熊野（熊野地区） 下記赤枠内
実施日時	令和3年12月20日～令和4年1月31日 上記日程内1日間を予定

【広域図】



【詳細図】



【飛行範囲】

	緯度	経度
1	北緯 33°42'51"	東経 135°37'27"
2	北緯 33°42'49"	東経 135°37'28"
3	北緯 33°42'50"	東経 135°37'41"
4	北緯 33°42'40"	東経 135°37'43"
5	北緯 33°42'43"	東経 135°38'01"
6	北緯 33°43'15"	東経 135°37'56"
7	北緯 33°43'13"	東経 135°37'36"

飛行高度：対地高度 149m

## 使用予定の機体、連絡先

### 使用予定の機体



項目	内容
機体名称	Matrice300RTK(目視外飛行仕様)
外寸	810×670×430mm
重量	9.0kg
最高速度	水平 10m/s 上昇 10m/s 下降 5m/s
飛行方式	電動・完全自動飛行
監視方式	地上局モニター画面上で挙動監視 異常時警告表示
その他	風速10m/s、降水10mm/hでの運行可能

### 連絡先

国土交通省 近畿地方整備局 紀伊山系砂防事務所 調査課

担当 北本、小杉 0747-25-3111