

国道8号、国道27号、国道161号 中部縦貫自動車道（永平寺大野道路） の道路状況について（24：00現在）

令和3年1月9日24時現在、嶺北地域の大雪警報が継続中です。
中部縦貫自動車道（永平寺大野道路）では全線通行止めを実施中。
国道8号嶺北ではスタック車両が断続的に発生、渋滞も発生しています。

なお、嶺南地域の道路は通行可能です。

◆国道8号 ^{あわら}あわら市

積雪 77cm



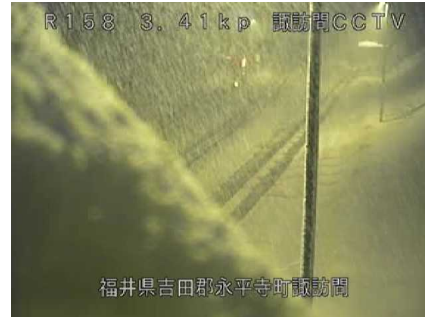
◆国道161号 ^{つるが}敦賀市 ^{やまなか}（山中）

積雪 91cm



◆中部縦貫道 ^{えいへいじ}永平寺町

積雪 159cm



◆中部縦貫道 ^{おおの}大野市

積雪 140cm



国土交通省 近畿地方整備局 福井河川国道事務所
〒918-8015 福井市花堂南2-14-7
ホームページ <https://www.mlit.go.jp/fukui>
Twitter <https://twitter.com/mlit.fukui>

HP



twitter

