

1) 交流の森への移動

往復ともに事務局が手配したタクシーで移動します。3～4人ずつ乗って移動してください（スタッフが誘導します）。

往復ともに料金は事務局でまとめて支払います。お金を払わずに下車してください。

行き先は下の図を運転手に示してください。

復路は下りた場所からタクシーに乗って会場に戻ります。

往路と復路で異なるタクシーに乗っていただく場合があります。

荷物を持ってタクシーを降りてください。



2) 交流の森での観察

交流の森は大別して3～4つの環境に区分できると考えます。

それぞれの環境の特徴を考えながら、交流の森を観察し、気がついたことがあれば、何でも結構ですので、次のページに書き込んでください(会場に戻ってから班にわかれて整理します)。

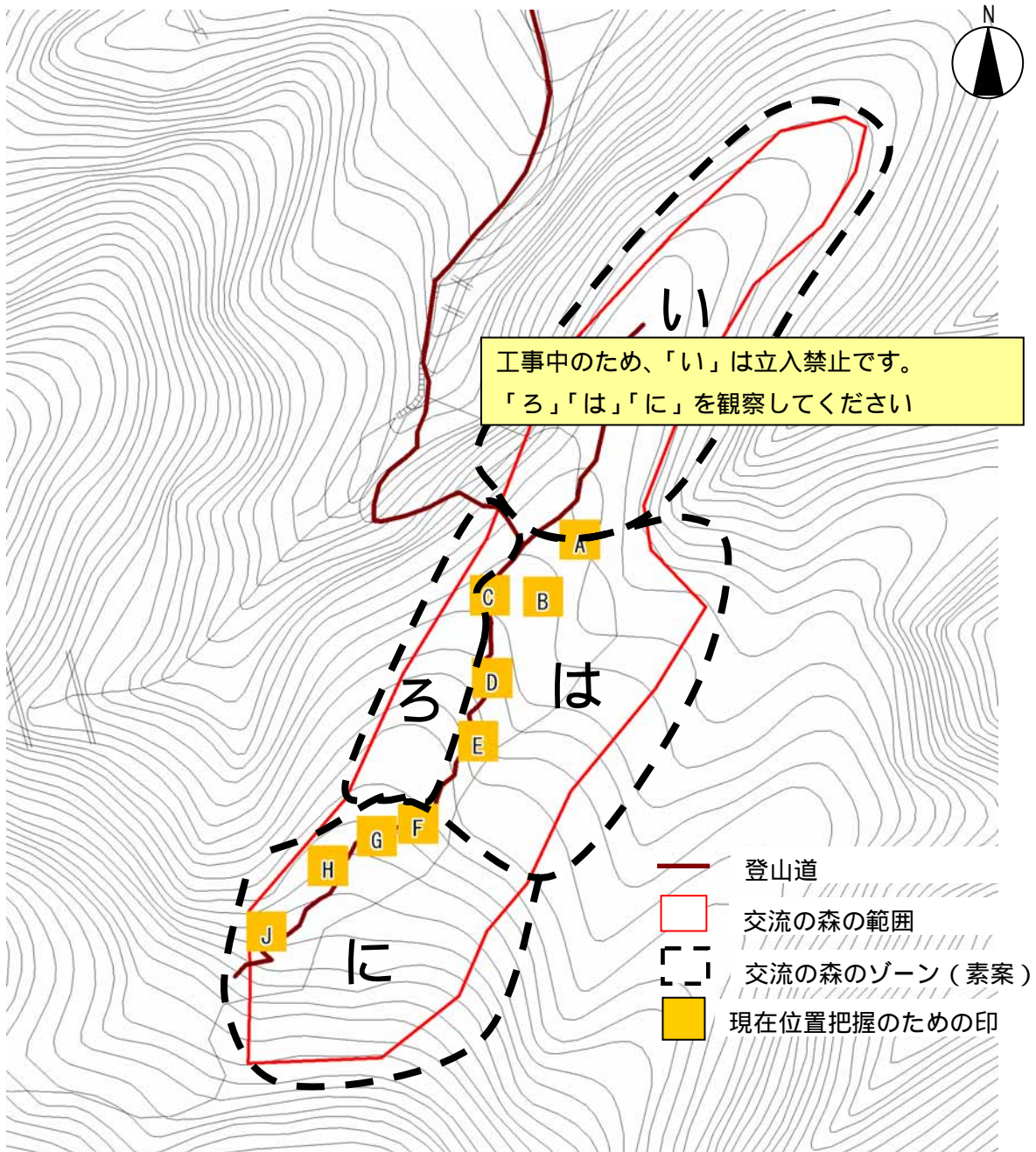
観察の視点：林内の明るさ(明るい・暗い)

林床(ネザサや下草の有無とその繁茂状況)

地形(谷・尾根・緩やか・急峻)

その他、特に活動時に注意等が必要な場所

今回のケーススタディでは工事による影響を考慮せずに検討するため、工事に関する情報は、観察しなくて結構です。



メ モ

場所	林内の明るさ	林床の状況	地形	その他
い	<ul style="list-style-type: none"> ・ 比較的明るい。 ・ 暗い（東側斜面部） 	<ul style="list-style-type: none"> ・ ネザサが繁茂している 	<ul style="list-style-type: none"> ・ 尾根 ・ 尾根の両側は急な斜面 	<ul style="list-style-type: none"> ・ 縦走路ではないが、管理道？が続いている。
ろ				
は				
に				

交流の森の状況：参考写真

