

土砂災害の怖さと砂防堰堤の効果伝えました！

もとやまだいいち
～神戸市立本山第一小学校 出前講座～

～六甲砂防事務所～

もとやまだいいち
神戸市立本山第一小学校4年生の皆さんに、六甲砂防事務所の事業概要や六甲山地で発生した土砂災害の歴史、その対策について出前講座を行いました。

また、実際に発生した土石流・地すべり・崖くずれの映像により【土砂災害の怖さ】や、土砂災害実験装置の実験映像により【砂防堰堤が土砂災害から街を守っている】ということを知ってもらいました。

概要

日時：令和5年12月7日（木） 13:00～14:30

場所：神戸市立本山第一小学校

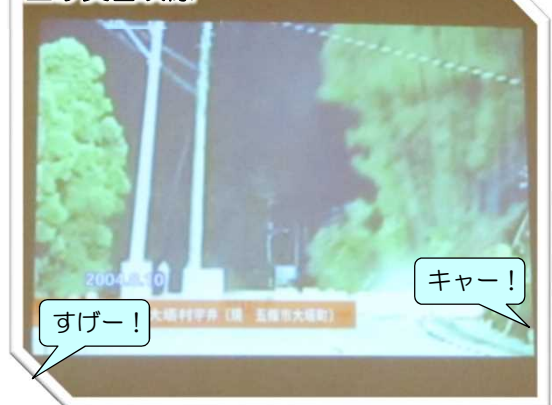
参加人数：151名（4年生：5クラス）

実施内容：◆六甲山地における土砂災害と対策 ◆土砂災害映像 ◆土砂災害模型実験映像

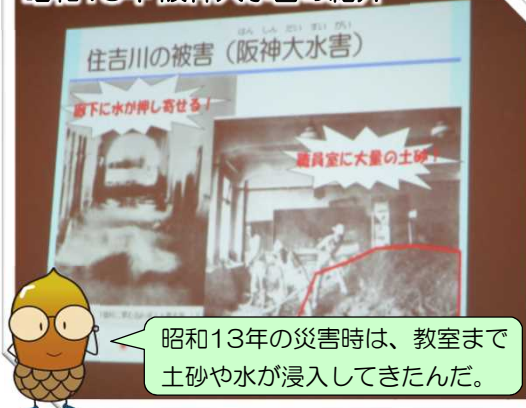
全体の様子



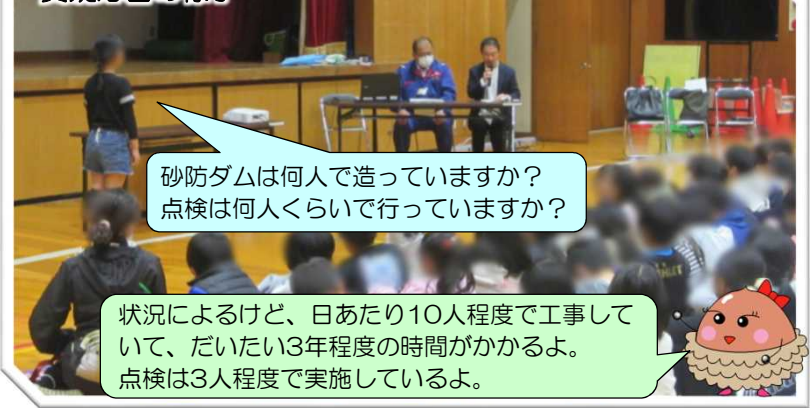
土砂災害映像



昭和13年 阪神大水害の紹介



質疑応答の様子



～各クラスから1人ずつ代表質問をしてもらいました～

- ・外国にも砂防ダムがありますか？
- ・砂防ダムの点検方法や掛かる時間は？
- ・砂防ダムで防ぐことができた災害はどれくらいありますか？
- ・砂防ダムはどれくらい耐久性があるのですか？

六甲砂防事務所のHPでは、事業の詳細や過去の災害に関する記録等を掲載しています。詳しくは右のQRコードよりHPをご覧ください。



【お問合せ先】

国土交通省 近畿地方整備局
六甲砂防事務所 調査課

〒658-0052
神戸市東灘区住吉東町3-13-15
TEL：078-851-0535
六甲砂防事務所ホームページ <https://www.kkr.mlit.go.jp/rokko/>

