

砂防堰堤に興味を持ってもらいました！

ひえだ
～神戸市立稗田小学校 出前講座～

～六甲砂防事務所～

ひえだ
神戸市立稗田小学校4年生の皆さんに、六甲砂防事務所の事業概要や六甲山地で発生した土砂災害の歴史、その対策について出前講座を行いました。

土石流模型実験装置の実演では、土砂災害の恐ろしさを知ってもらうと同時に、砂防堰堤が土砂災害から人々や街を守っていることを学んでもらいました。

また、風化した花こう岩を触ってもらい、実際のもろさを体験してもらいました。

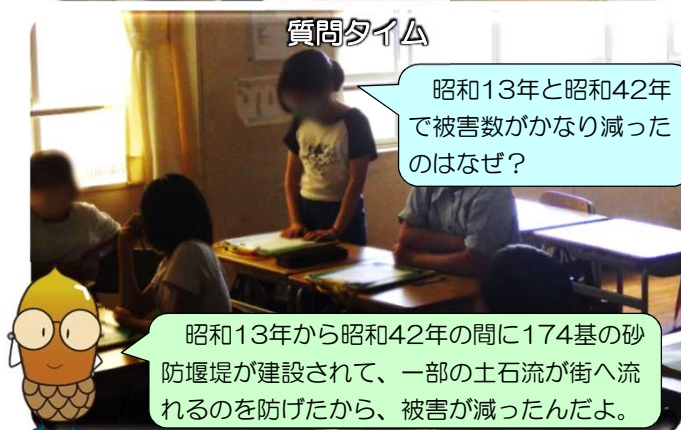
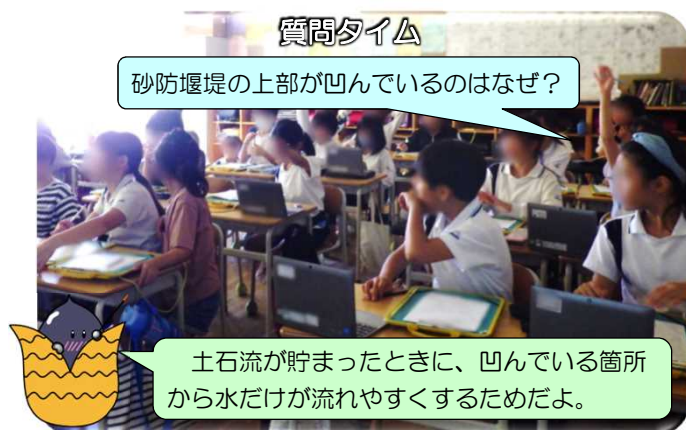
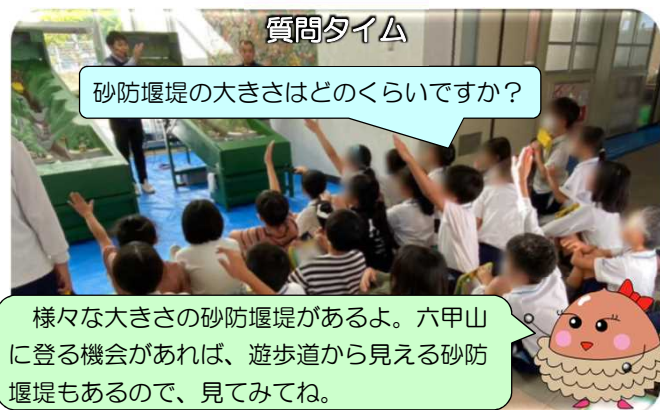
概要

日 時：令和5年10月19日（木） 13:35～15:15

場 所：神戸市立稗田小学校

参加人数：109名

実施内容：◆六甲山地における土砂災害と対策
◆土石流（映像） ◆土石流模型実験 ◆花こう岩体験



児童の中には、自分の学習用パソコンに講義動画を保存したり、熱心にメモを取っていたりと、防災意識の高さを感じ取れました。

また質問タイムでは、**砂防堰堤に大変興味をもった様子で、予定された時間内では収まらないほど、たくさんの質問をしてくれました。**

六甲砂防事務所のHPでは、事業の詳細や過去の災害に関する記録等を掲載しています。詳しくは右のQRコードよりHPをご覧ください。



【お問合せ先】

国土交通省 近畿地方整備局
六甲砂防事務所 調査課

〒658-0052
神戸市東灘区住吉東町3-13-15
TEL：078-851-0535
六甲砂防事務所ホームページ <https://www.kkr.mlit.go.jp/rokko/>

