



三宮附近の奉仕隊の活躍 (神戸地方水害)



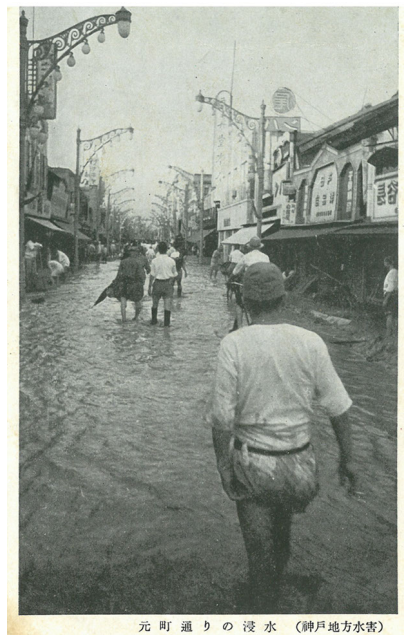
流濁の近附驛吉住線省 (苦水地方神阪)



大丸前より三宮神社を望む (神戸地方水害)



瀧道より加納町を望む (神戸地方水害)



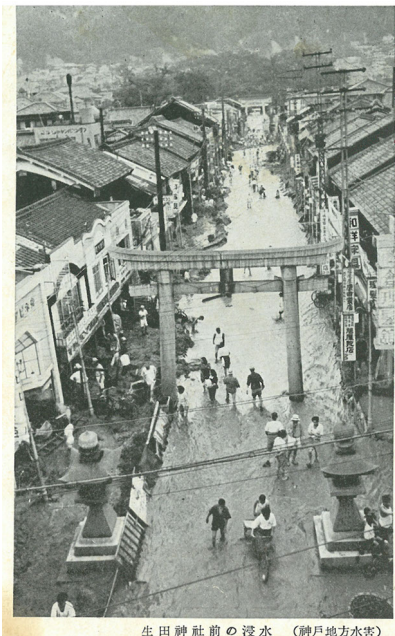
元町通りの浸水 (神戸地方水害)



り通町元しきつに緒の興復 (苦水地方神阪)



三越附近 (神戸地方水害)



生田神社前の浸水 (神戸地方水害)



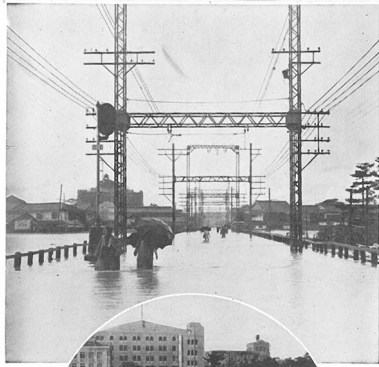
宇治川筋に押寄せたる流木 (神戸地方水害)



布引附近の倒壊家屋 (神戸地方水害)



水浸の前丸大 (苦水地方神阪)



(害水方地神阪)
水濁るす蓋汎に上路線近附口東宮西(上)
失流の橋寶迎塚寶(下)



末始後の前驛宮三 (害水方地神阪)



近附驛屋芦線省 (害水方地神阪)



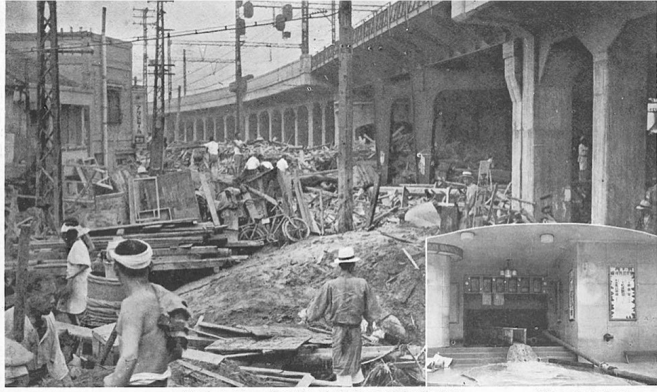
街花原福の後禍水 (害水方地神阪)



末始後の近附驛宮三 (害水方地神阪)



橋假の川石大道國神阪たつ上來出 (害水方地神阪)



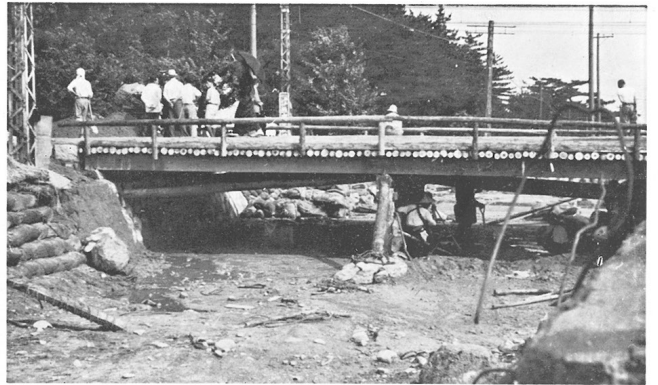
築作水排の鐵下地神阪近附線架高道瀧 (害水方地神阪)



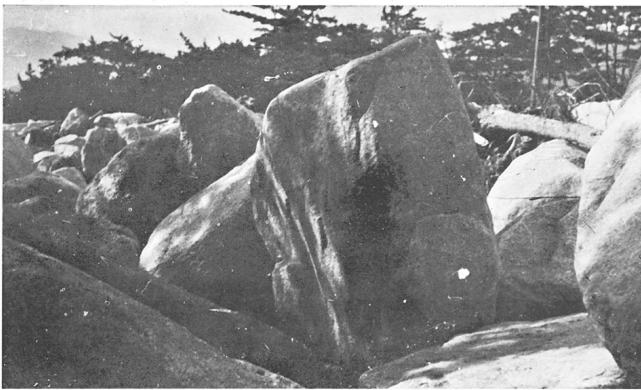
ぐ壑をばりの鐵下地し濫汎く如の湍怒流濁の前うこそ神阪 (報特害水大戸神)



木樹大と砂土るす寄押 流激の點又交筋道瀧 (報特害水大戸神)



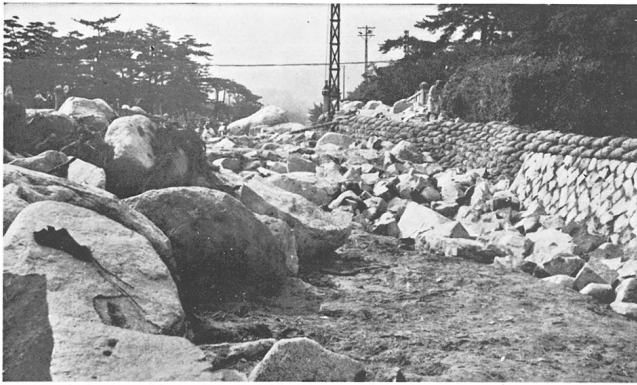
橋仮たけ架に重二てきでが川に上其し夜埋に砂土は橋吉住道國神阪 (報特害水大戸神)



跡の浪津山ぶ恩を時常、石岩大の貫千數た出び轉に近附道國吉住 (報特害水大戸神)



す化と海泥の面一も街華繁の通町元 (報特害水大戸神)



く築を防堤でん積を糞土し壊破を梁橋め埋を河は石岩大す出し押に川吉住 (報特害水大戸神)



木大た流れ流に路街の吉住



水濁の通町元戸神



水濁の町納加



るま埋も車電ぞ寄押く如の山片木の屋家壊倒りよ筋川治子、跡の禍水雨越三



跡の禍水ぶ思を時當 す出り堀を車動自たれ埋に砂土、線手山



未始後の近附引布 (害水方地神阪)



流激の條三下川湊新 (害水方地神阪)



群車動自投求の道國神阪



藏土たひ傾に流濁近附川芦



泥澤に埋まれるトラック (神戸地方水害)



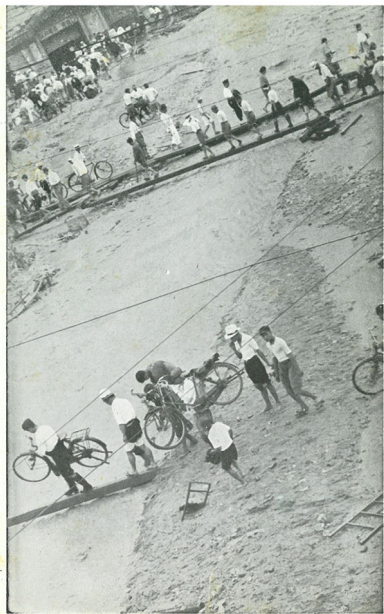
加納町附近の復舊作業 (神戸地方水害)



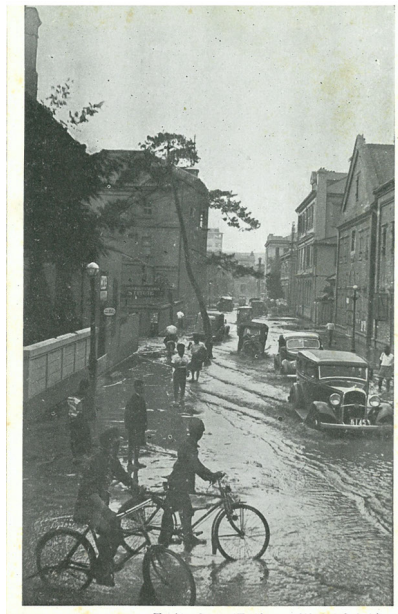
復興を急ぐ元町通り (神戸地方水害)



倒壊家屋の状況 (神戸地方水害)



瀬道附近の濁流 (神戸地方水害)



居留地の濁流 (神戸地方水害)



二宮町附近の災害状況 (神戸地方水害)



町構るゆ努に舊復 (神戸地方水害)



近附居島大社神田生 (害水方地神阪)



業作理修の失流堤の近附露木青神阪



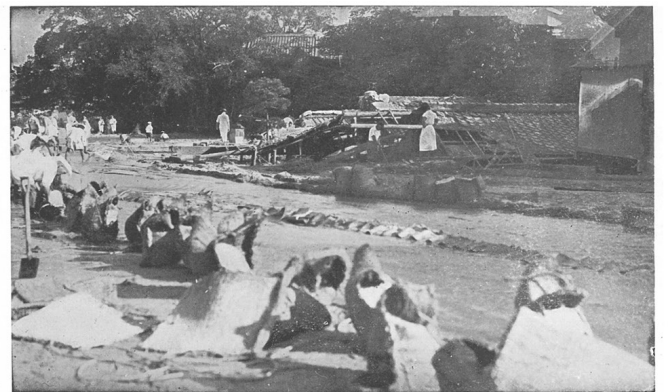
加納町附近の浸水状況 (神戸地方水害)



榮町通りに押寄せた流木 (神戸地方水害)



元町附近の濁流 (神戸地方水害)



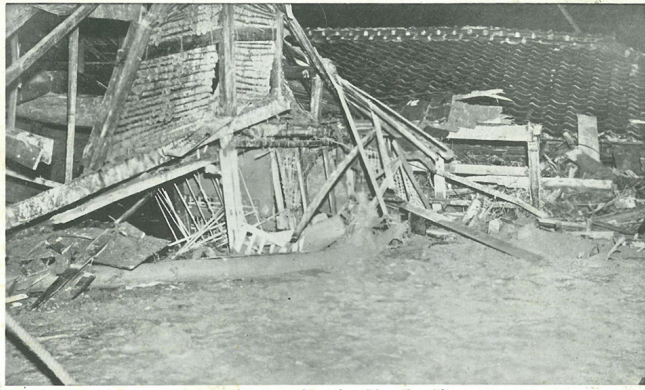
平野附近の復舊作業 (神戸地方水害)



榮町通り浸水 (神戸地方水害)



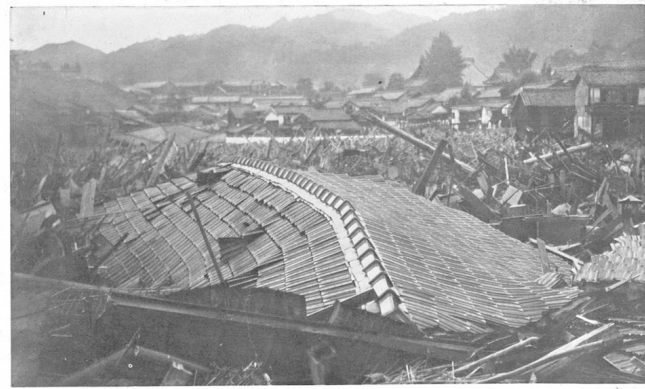
元町通りの浸水 (神戸地方水害)



瀬川の筋度再戸神



石岩大た流れに近附吉住神阪



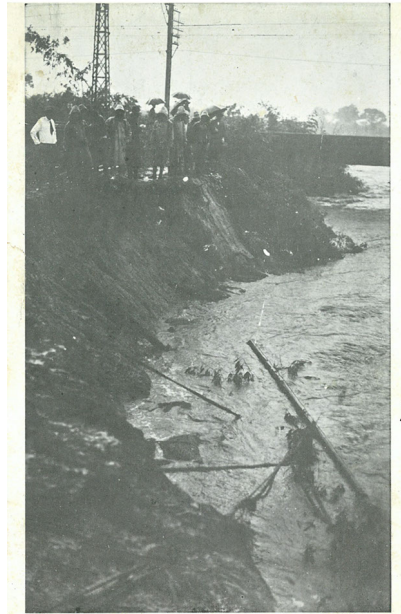
屋家壊倒たせ寄押に橋薩川治宇



跡の壊倒所養療磨須



跡の沓水前越三戸神



潰決防堤の川荒急阪



路街るま埋に砂土 溢氾の前丸大戸神 (報特害水大戸神)



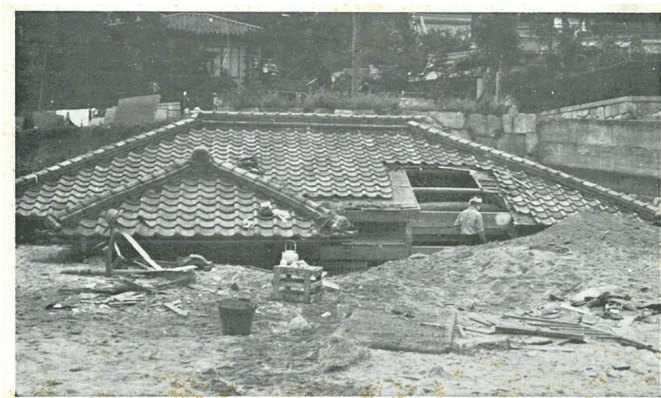
加納町附近の災害 (神戸地方水害)



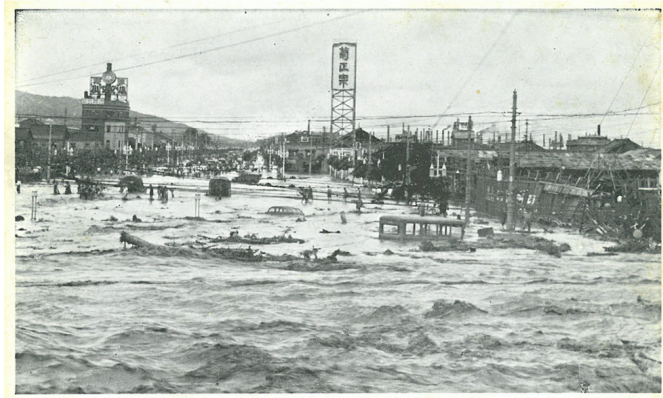
るま埋に砂土の尺敷は路街、水濁の下ドーガ線窟 (報特害水大戸神)



橋太丸の渡を流激し溢氾水濁に路街道瀧 (報特害水大戸神)



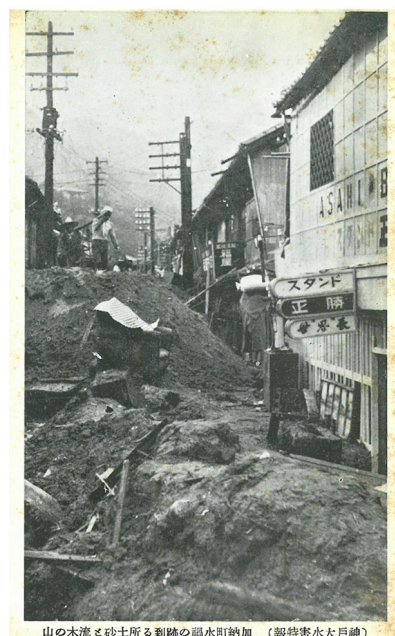
るま埋に砂土でま階二、跡の禍水面方灘 (報特害水大戸神)



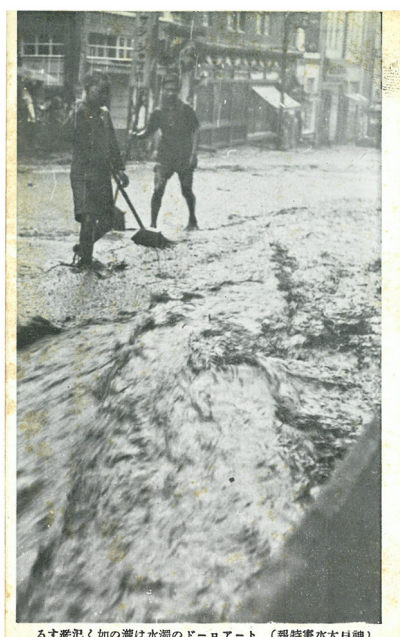
車動自の數多るま埋に土泥と水濁の面一 望展の道園前驛宮ノ三 (報特害水大戸神)



す亂散木流し積山砂土所る到 水浸の近附所引取戸神 (報特害水大戸神)



山の木流と砂土所る到跡の福水町納加 (報特害水大戸神)



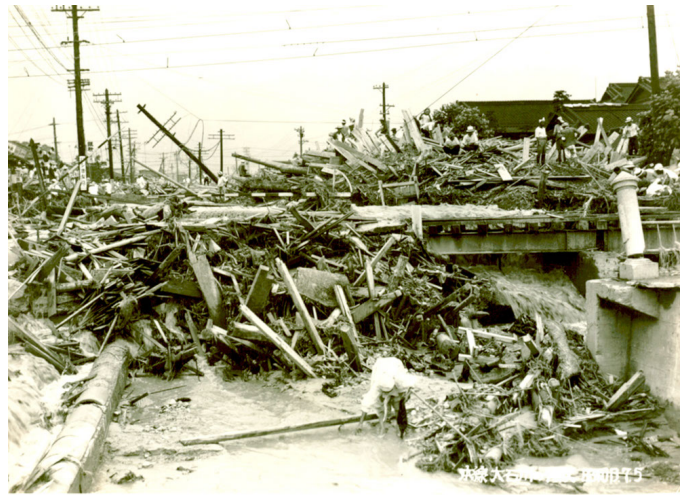
るす蓋汜く如の瀧は水濁のドーロアト (報特害水大戸神)

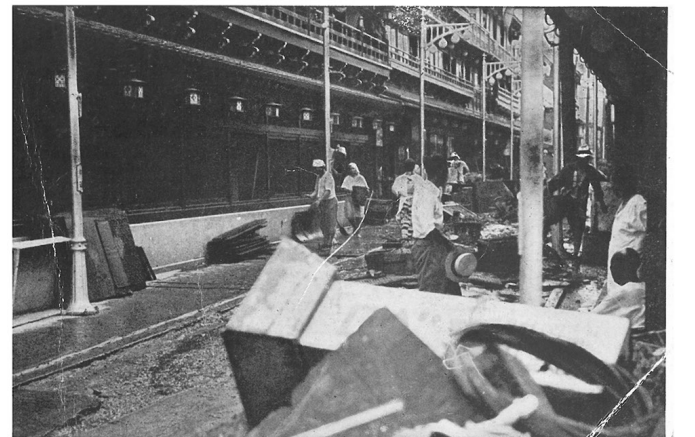


状態るす没埋に砂土も屋家も路街も川てし瀧沓川谷青 (報特害水大戸神)



水没のドーロアート



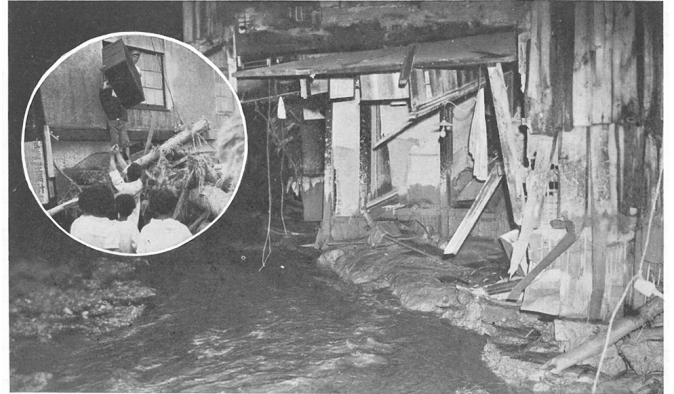


街花原福の後禍水

(害水方地神版)



(近附越三) 陣生學たつ上起くし々男に興復 (害水方地神阪)



屋家る残りだ階二の筋度再 (害水方地神阪)



近附所役市宮西 (害水方地神阪)



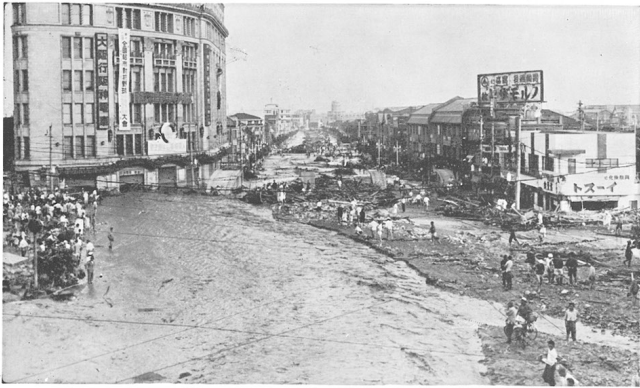
民難避の上路線車電神阪 (害水方地神阪)



築作水排の鐵下地神阪近附線架高道瀧 (害水方地神阪)



築作破爆隊兵工を瀧暗川田生



寸亂散木流りま埋に砂土の尺敷は路街、望展の筋道瀧前うこそ



く績は業作舊復きし覺目加参も子女婦民市、人度印、人外住在、萬數日連援來の團仕奉勞動に下戰聖



橋木丸る波を路街し濺沓く如の瀧、流濁の筋道瀧



業作興復の引布戸神



狀慘の川治宇



泳水の車動自道國神阪



水 洗 の 近 附 宮 の 西 神 阪



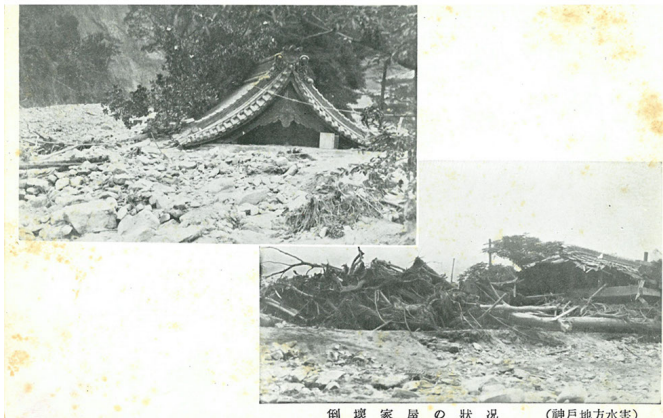
梁 作 舊 復 の 隊 兵 工 道 國 神 阪



尖 流 の 橋 庇 迎 探 寶



す 化 と 海 泥 の 面 も 街 華 繁 の 通 町 元 (報 特 書 水 大 戸 神)



倒 壊 家 屋 の 状 況 (神 戸 地 方 水 害)



居 留 地 の 濁 流 (神 戸 地 方 水 害)



す失流橋寶迎塚寶



屋家だん込れ流に川治宇



木大たれさ出押に町部矢



業作し出り掘屋家の道澁



流濁の近附驛屋芦



るま埋も車動自に中の土泥す出押に路街 (報特害水大戸神)