


書面審議結果を踏まえた資料修正箇所: 

踏切内誘導表示対策 の実施に向けた取組方針について

令和5年3月17日

第2回奈良県踏切道改良協議会合同会議

奈良県踏切道合同会議における踏切内誘導表示対策の取組み

- 合同会議において、踏切内誘導表示対策について情報共有を進めるとともに、各道路管理者においても個別踏切の対策に向けた検討を進めてきたところ
- 踏切手前部に点状ブロックを仮配置し、踏切内誘導表示の最適な配置位置を調整
- 本合同会議で今後の取組箇所を確認し、設置に向けた協議・調整を推進

- R4.4.25 大和郡山市 近鉄橿原線 踏切障害事故発生
- R4.6.8 大和郡山市 近鉄橿原線 郡山第2号踏切対策
(新たに、踏切内誘導表示対策を実施)
- R4.6.9 道路の移動円滑化に関するガイドライン改定

R4.9.16 奈良県合同会議(設立)
道路の移動円滑化に関するガイドライン改定について情報提供

道路管理者による対策検討

- R5.2.14 香芝市 近鉄大阪線 二上第9号踏切対策
- R5.2.17 香芝市 JR和歌山線 南馬場踏切対策
(新たに、踏切内誘導表示対策を実施)

検討状況を追記

踏切内誘導表示対策 取組箇所
(奈良県内特定道路上の踏切(11箇所)、奈良市の取組箇所)

R5.3 第2回奈良県合同会議
踏切内誘導表示対策の取組み状況について情報共有

鉄道事業者・道路管理者の計画段階協議

計画段階での協議実施を明示

設置に向け協議・調整を推進

特定道路上の踏切

奈良県内特定道路上の踏切（国管理道路除く）

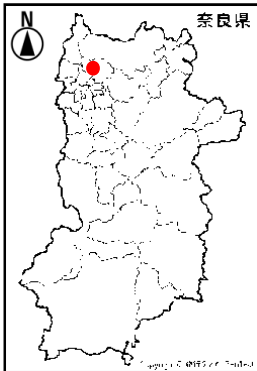
令和5年3月時点

番号	道路管理者	路線名	所在地	鉄道管理者	線名	踏切道名
①	大和郡山市	三ノ丸幾知山線	奈良県大和郡山市北郡山町250番地の7先	近畿日本鉄道	橿原線	九条第10号
②	奈良県	奈良大和郡山斑鳩線	奈良県大和郡山市北郡山町209番地の6先	近畿日本鉄道	橿原線	九条第9号
③	奈良県	大和郡山上三橋線	奈良県大和郡山市南郡山町520番地の12先	近畿日本鉄道	橿原線	九条第12号
④	奈良県	大和郡山上三橋線	奈良県大和郡山市高田町字堂ノ前118-2	西日本旅客鉄道	関西線	郡山
⑤	奈良県	国道169号	奈良県桜井市谷111-1	西日本旅客鉄道	桜井線	西栄町
⑥	奈良県	国道168号	奈良県香芝市下田西2丁目256番地の3先	近畿日本鉄道	大阪線	二上第10号
⑦	奈良県	国道166号	奈良県葛城市長尾220番地の2先	近畿日本鉄道	南大阪線	磐城第1号
⑧	葛城市	木戸八川大畑線	奈良県葛城市八川73番2先	近畿日本鉄道	南大阪線	磐城第3号
⑨	葛城市	尺土疋田線	奈良県葛城市尺土213番2先	近畿日本鉄道	南大阪線	尺土第1号
⑩	奈良県	河合大和高田線	奈良県北葛城郡河合町池部1丁目255番地の2先	近畿日本鉄道	田原本線	箸尾第7号
⑪	斑鳩町	306号線	奈良県生駒郡斑鳩(いかるが)町阿波3丁目無番地	西日本旅客鉄道	関西線	興留街道

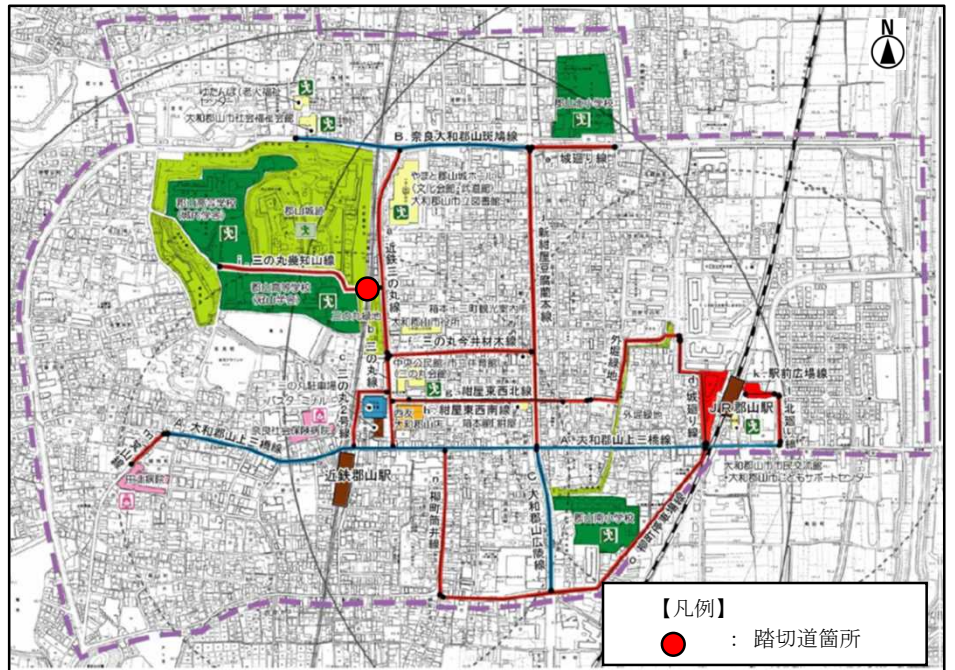
①大和郡山市道三ノ丸幾知山線 【九条第10号踏切】

踏切道の名称	九条第10号	鉄道路線名	橿原線
所在地	奈良県大和郡山市北郡山町250番地の7先	鉄道事業者名	近畿日本鉄道
路線名	三ノ丸幾知山線	道路管理者	大和郡山市

位置図



詳細図



幅員構成

- ・踏切幅員：10.0m
(車道:6.0m、歩道:2.5m)
- ・車道幅員：11.0m
(車道:7.0m、歩道:2.0m)

現地写真

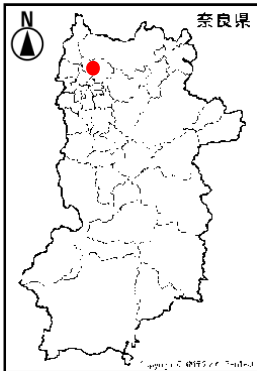


出典：大和郡山市バリアフリー基本構想 図5-1 生活関連経路と生活関連施設

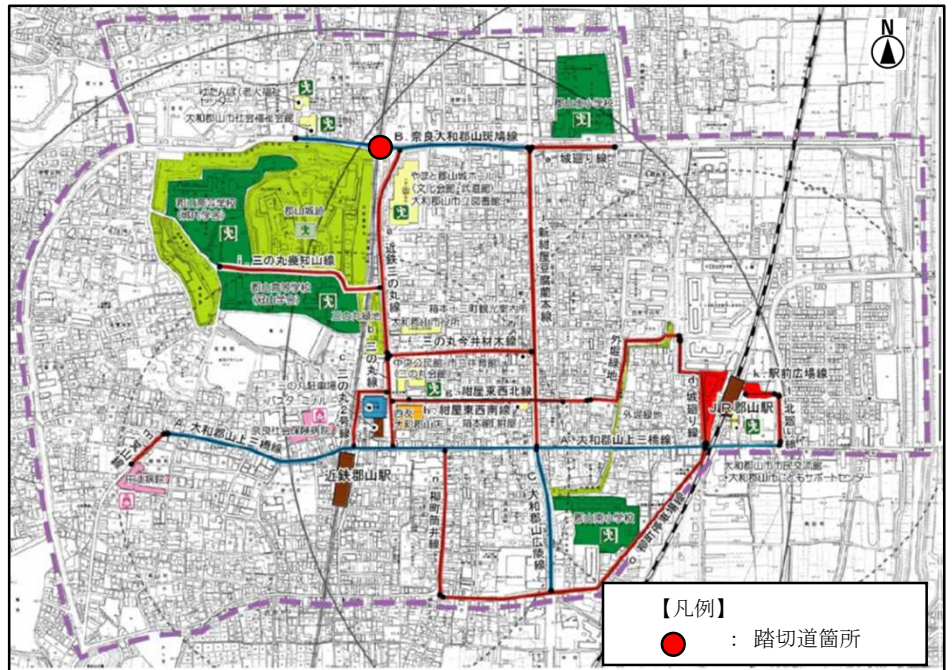
② 県道奈良大和郡山斑鳩線 【九条第9号踏切】

踏切道の名称	九条第9号	鉄道路線名	橿原線
所在地	奈良県大和郡山市北郡山町209番地の6先	鉄道事業者名	近畿日本鉄道
路線名	奈良大和郡山斑鳩線	道路管理者	奈良県

位置図



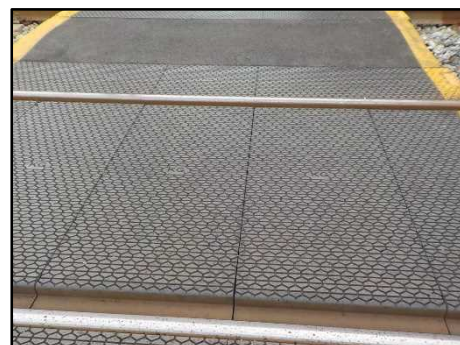
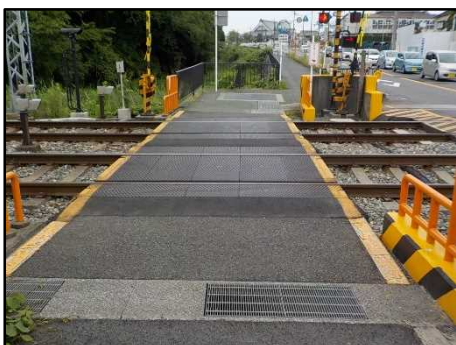
詳細図



幅員構成

- ・踏切幅員：14.4m
(車道:7.0m、歩道:3.0m)
- ・車道幅員：10.5m
(車道:6.7m、歩道:2.3m)

現地写真

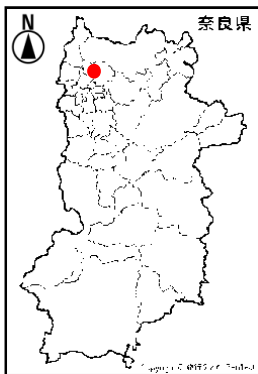


出典：大和郡山市バリアフリー基本構想 図5-1 生活関連経路と生活関連施設

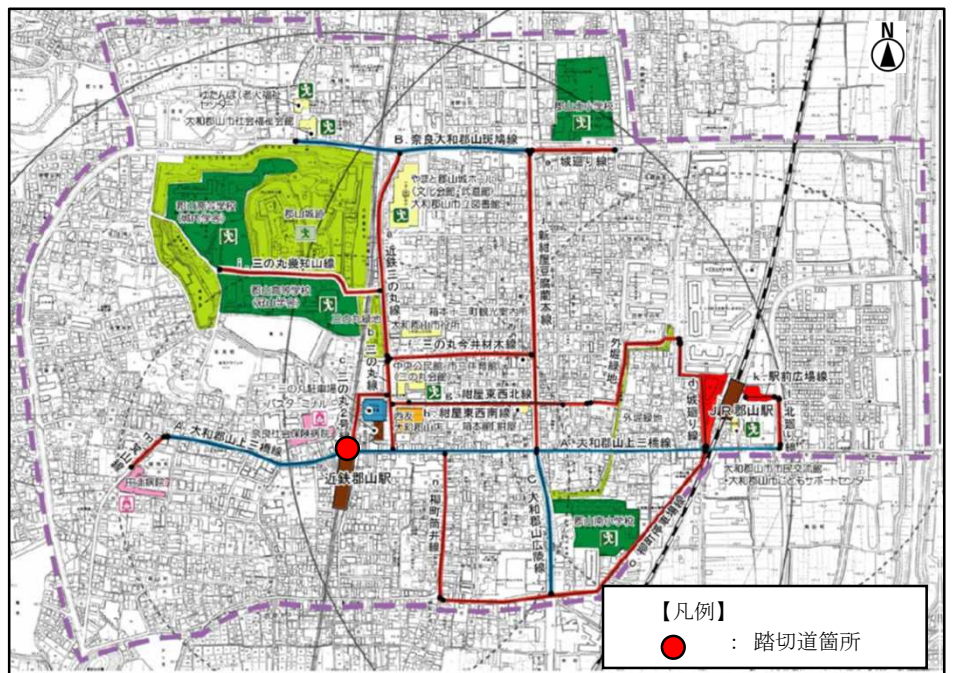
③ 県道大和郡山上三橋線 【九条第12号踏切】

踏切道の名称	九条第12号	鉄道路線名	橿原線
所在地	奈良県大和郡山市南郡山町520番地の12先	鉄道事業者名	近畿日本鉄道
路線名	大和郡山上三橋線	道路管理者	奈良県

位置図



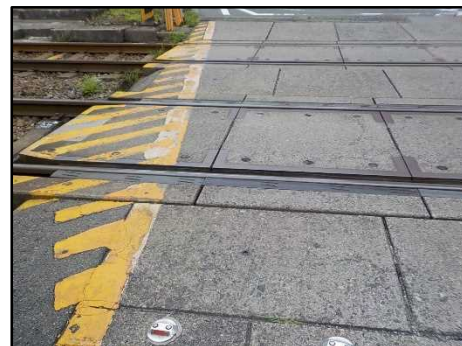
詳細図



幅員構成

- ・踏切幅員：6.0m
(車道:6.0m、歩道:0m)
- ・車道幅員：6.4m
(車道:6.4m、歩道:0m)

現地写真

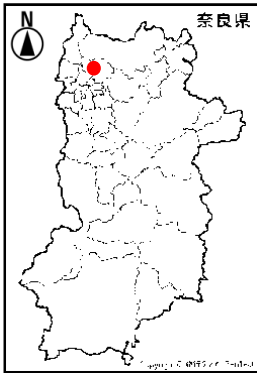


出典：大和郡山市バリアフリー基本構想 図5-1 生活関連経路と生活関連施設

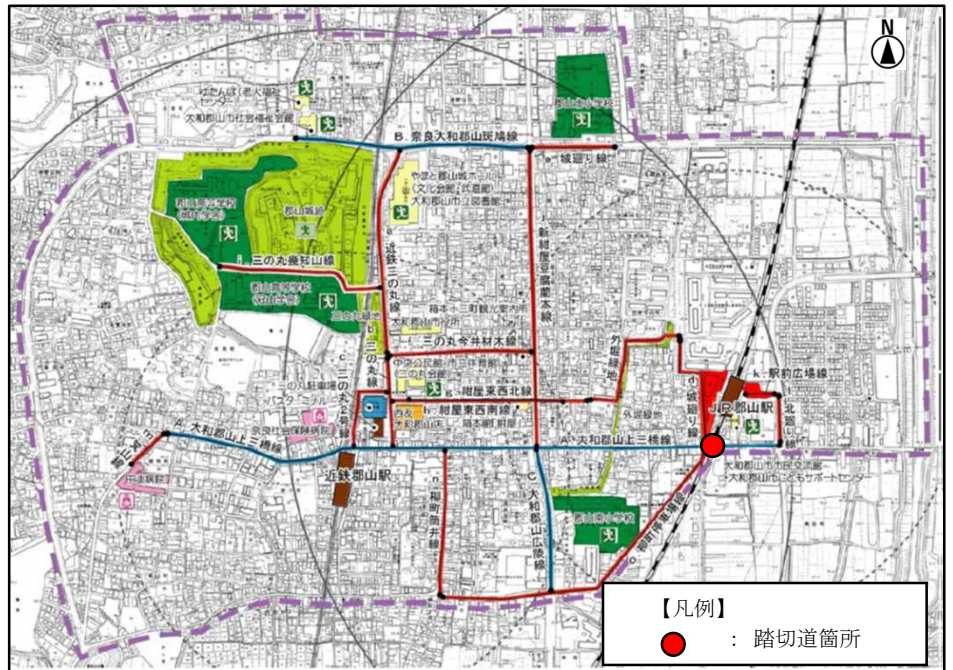
④ 県道大和郡山上三橋線 【郡山踏切】

踏切道の名称	郡山	鉄道路線名	関西線
所在地	奈良県大和郡山市高田町字堂ノ前118-2	鉄道事業者名	西日本旅客鉄道
路線名	大和郡山上三橋線	道路管理者	奈良県

位置図



詳細図



幅員構成

- ・踏切幅員：7.6m
(車道:5.8m、歩道:1.8m)
- ・車道幅員：6.8m
(車道:5.1m、歩道:1.7m)

現地写真

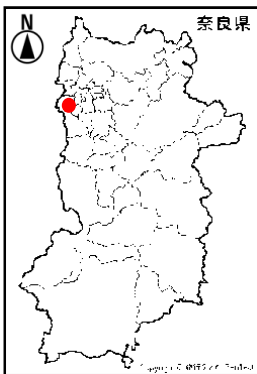


出典：大和郡山市バリアフリー基本構想 図5-1 生活関連経路と生活関連施設

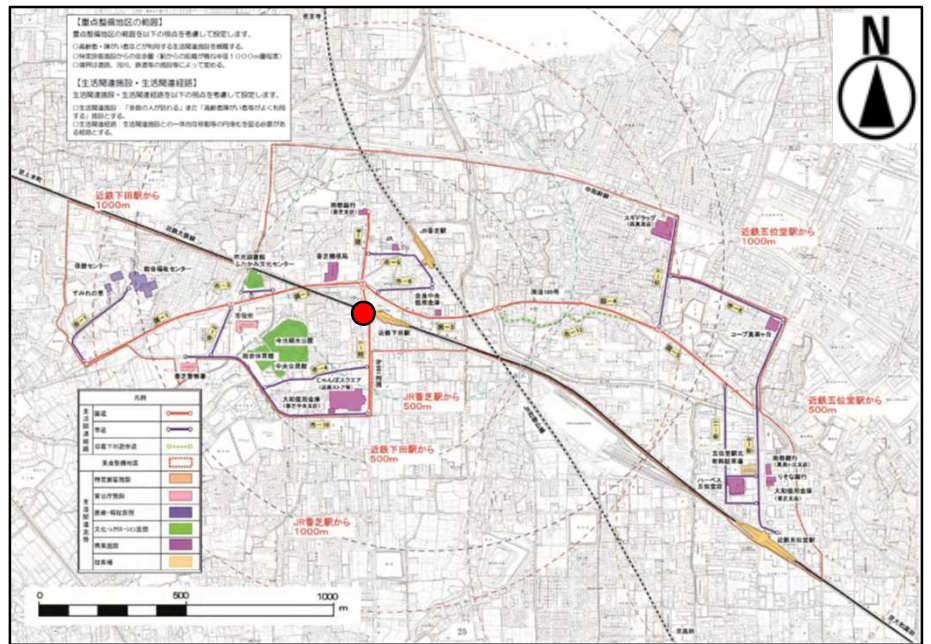
⑥国道168号 【二上第10号踏切】

踏切道の名称	二上第10号	鉄道路線名	大阪線
所在地	奈良県香芝市下田西2丁目256番地の3先	鉄道事業者名	近畿日本鉄道
路線名	国道168号	道路管理者	奈良県

位置図



詳細図



幅員構成

- ・踏切幅員：15.5m
(車道:11.0m、歩道:3.0m)
- ・車道幅員：15.5m
(車道:11.0m、歩道:4.5m)

出典：香芝市バリアフリー基本構想 重点整備地区

【凡例】
●：踏切道箇所

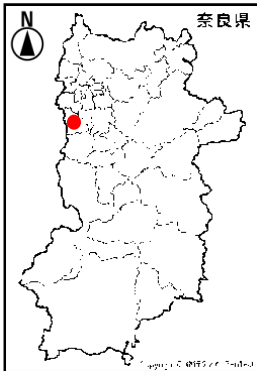
現地写真



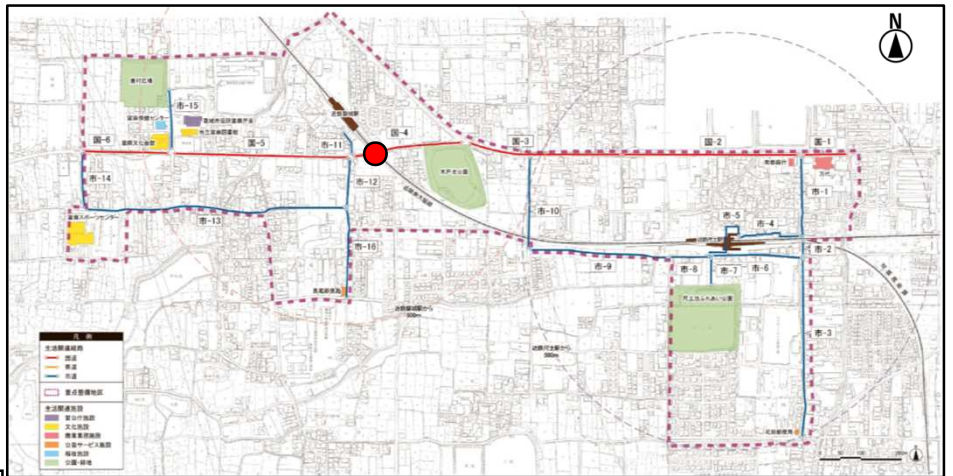
⑦国道166号 【磐城第1号踏切】

踏切道の名称	磐城第1号	鉄道路線名	南大阪線
所在地	奈良県葛城市長尾220番地の2先	鉄道事業者名	近畿日本鉄道
路線名	国道166号	道路管理者	奈良県

位置図



詳細図



出典：葛城市バリアフリー基本構想 図 生活関連施設・生活関連経路

幅員構成

- ・踏切幅員：9.0m
(車道:6.5m、歩道:2.2m)
- ・車道幅員：10.0m
(車道:7.5m、歩道:2.5m)

【凡例】

● : 踏切道箇所

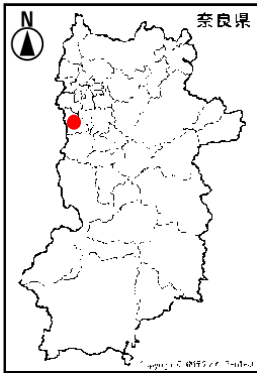
現地写真



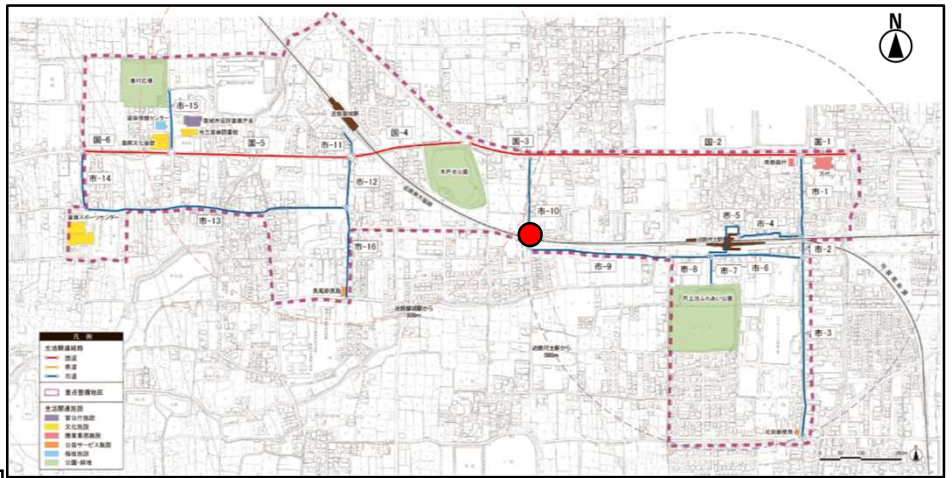
⑧葛城市道 木戸八川大畑線 【磐城第3号踏切】

踏切道の名称	磐城第3号	鉄道路線名	南大阪線
所在地	奈良県葛城市八川73番2先	鉄道事業者名	近畿日本鉄道
路線名	木戸八川大畑線	道路管理者	葛城市

位置図



詳細図



出典：葛城市バリアフリー基本構想 図 生活関連施設・生活関連経路

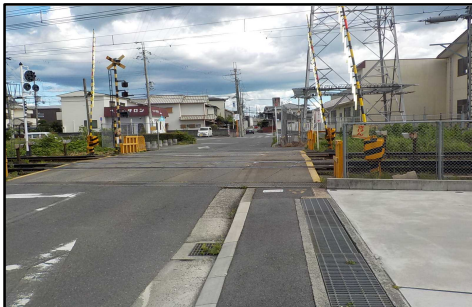
幅員構成

- ・踏切幅員：8.0m
(車道:8.0m、歩道:0m)
- ・車道幅員：8.3m
(車道:6.8m、歩道:1.5m)

【凡例】

●：踏切道箇所

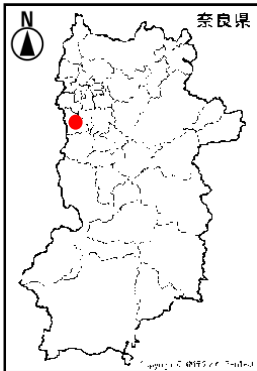
現地写真



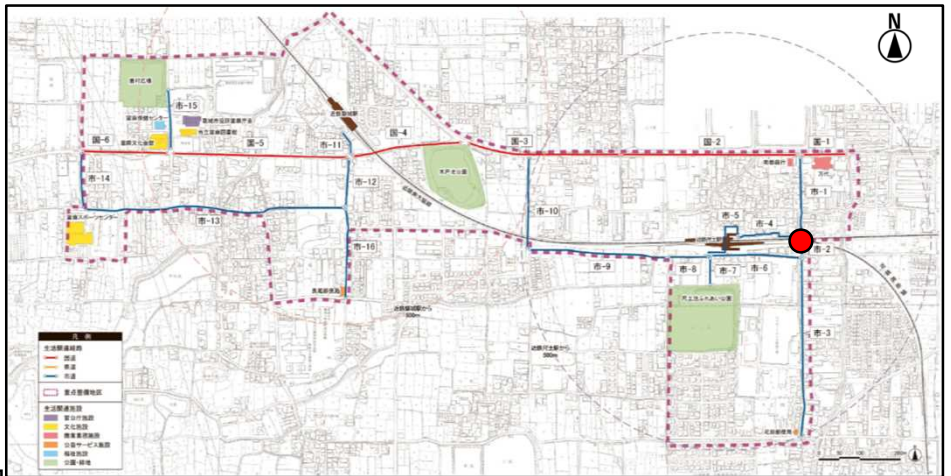
⑨葛城市道 尺土疋田線 【尺土第1号踏切】

踏切道の名称	尺土第1号	鉄道路線名	南大阪線
所在地	奈良県葛城市尺土213番2先	鉄道事業者名	近畿日本鉄道
路線名	尺土疋田線	道路管理者	葛城市

位置図



詳細図



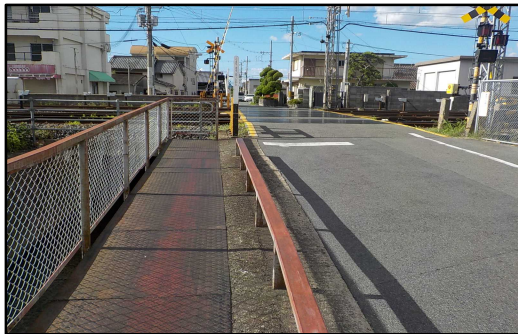
幅員構成

- ・踏切幅員：4.4m
(車道:4.4m、歩道:0m)
- ・車道幅員：6.0m
(車道:5.2m、歩道:0m)

出典：葛城市バリアフリー基本構想 図 生活関連施設・生活関連経路

【凡例】
●：踏切道箇所

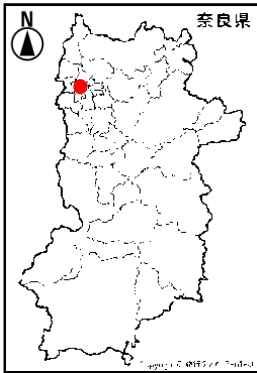
現地写真



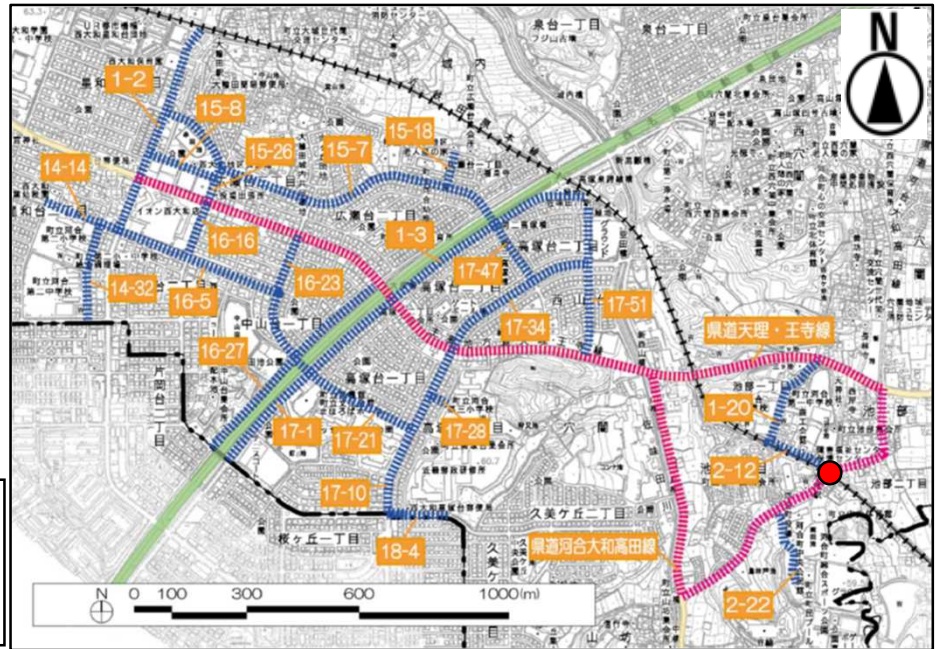
⑩県道河合大和高田線 【箸尾第7号踏切】

踏切道の名称	箸尾第7号	鉄道路線名	田原本線
所在地	奈良県北葛城郡河合町池部1丁目255番地の2先	鉄道事業者名	近畿日本鉄道
路線名	河合大和高田線	道路管理者	奈良県

位置図



詳細図



幅員構成

- ・踏切幅員：12.7m
(車道:8.2m、歩道:2.0m)
- ・車道幅員：11.8m
(車道:8.9m、歩道:2.9m)

出典:河合町バリアフリー基本構想 図 生活関連経路

【凡例】
● : 踏切道箇所

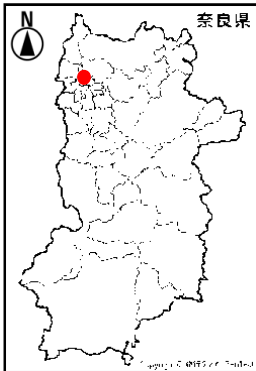
現地写真



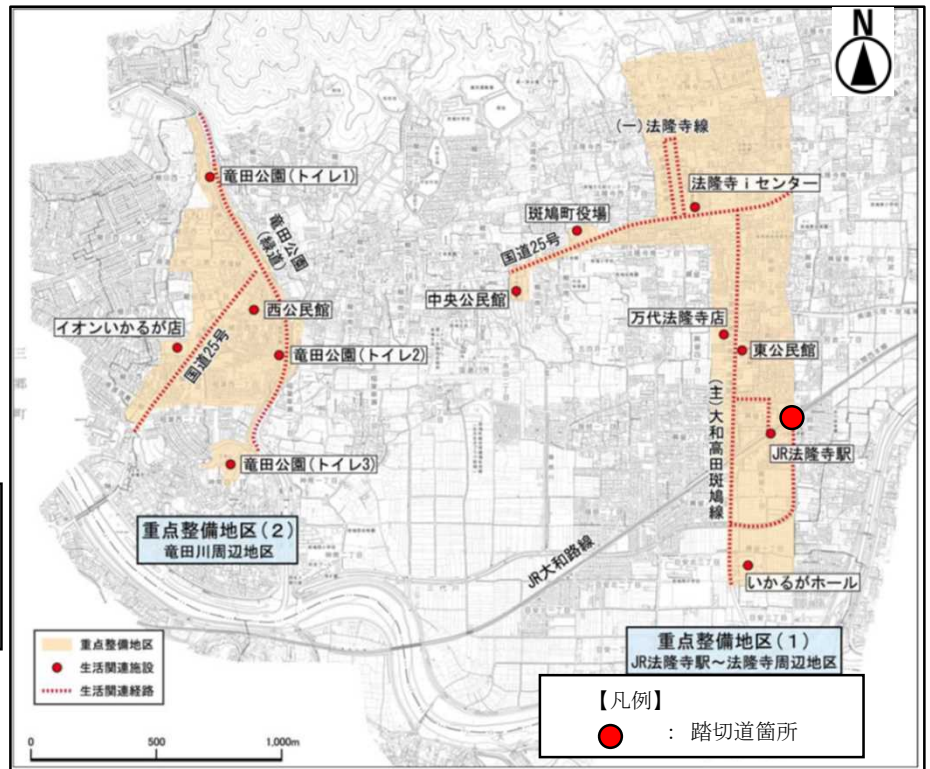
⑪斑鳩町道 306号線 【興留街道踏切】

踏切道の名称	興留街道	鉄道路線名	関西線
所在地	奈良県生駒郡斑鳩(いかるが)町阿波3丁目無番地	鉄道事業者名	西日本旅客鉄道
路線名	306号線	道路管理者	斑鳩町

位置図



詳細図



幅員構成

- ・踏切幅員：9.3m
(車道:6.6m、歩道:2.7m)
- ・車道幅員：9.3m
(車道:6.6m、歩道:2.7m)

現地写真



出典:斑鳩町バリアフリー基本構想・概要版 図 重点整備地区・生活関連施設・生活関連経路

特定道路以外の踏切における奈良市の取組み

■踏切道のバリアフリー化整備に向けた経過状況

- R4.4 大和郡山市内の踏切において、視覚に障害のある方がお亡くなりになる事故が発生
- R4.6 当事者団体（奈良市視覚障害者協会、奈良県視覚障害者の生活を守る会）へのヒアリング
- R4.7 「奈良市移動等円滑化促進協議会」（以下、「協議会」）において、当事者団体から要望のあった、奈良市内6ヶ所の踏切について協議
 - 要望のあった踏切：菖蒲池第8号踏切（大和西大寺駅西側踏切）
 - 新大宮第1号踏切（新大宮駅東側）
 - 西大寺第2号踏切（尼ヶ辻駅北側）
 - 西ノ京第1号踏切（西ノ京駅南側）
 - 菖蒲池第2号踏切（奈良自動車学校北側）
 - 一条通踏切（一条高校東側）
- R5.1 協議会において、「奈良市踏切道バリアフリー推進ワーキンググループ」（以下、「WG」）を設置
 - WGメンバー：当事者団体（視覚障害者、聴覚障害者、肢体障害者）、地域住民、鉄道事業者、公安委員会、道路管理者 等

■今後のスケジュール

- R5.4～ 新大宮第1号踏切を対象としたWGによる現地調査、対策検討会を開催
 - 協議会においてWGの開催状況、対策内容の報告
 - 新大宮第1号踏切の踏切内及びその周辺道路の点字ブロック設置工事
 - その他踏切においても順次WGを開催



新大宮第1号踏切