

精華町下粕地域検討会 について

しも こそ

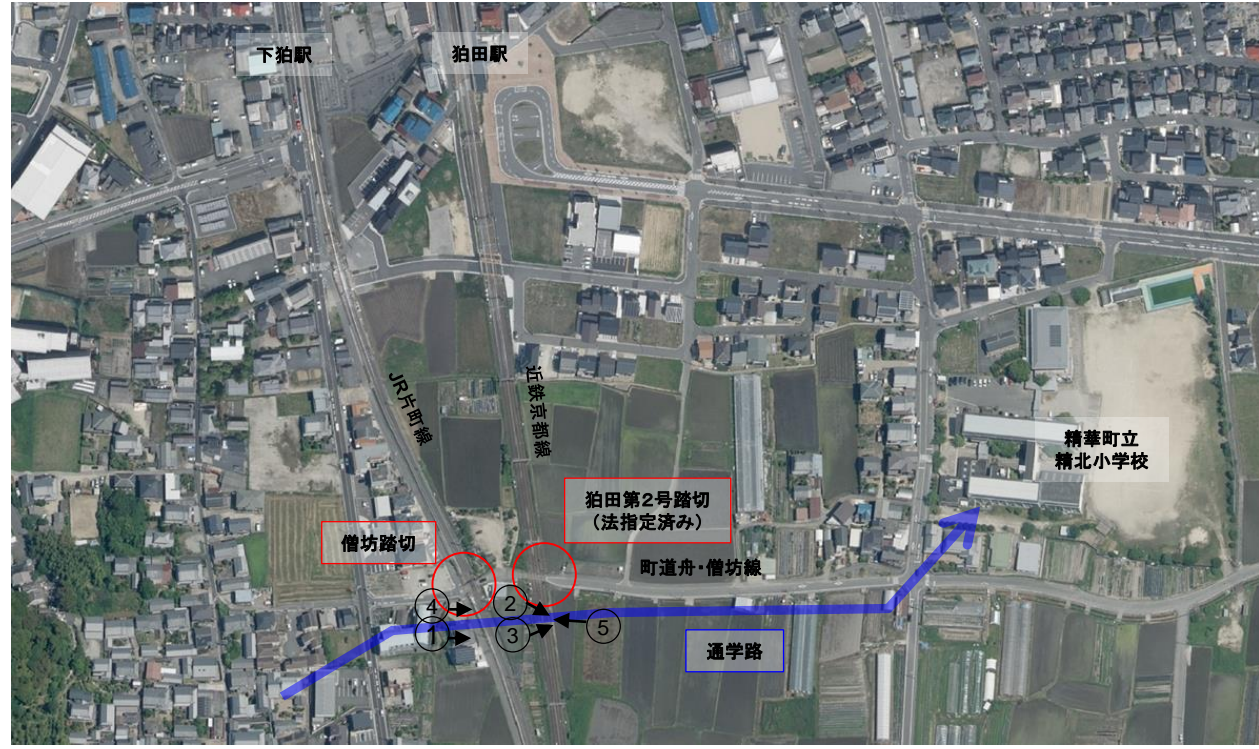
課題)

- ・通学路であるが、幅員狭小であり、歩車分離措置ができておらず、危険な状態
- ・粕田第2号踏切(近鉄京都線)と僧坊踏切(JR片町線)の2箇所改良が必要

対策)

- ・R4年度より歩道設置に着手(粕田第2号踏切)
- ・今後、改良に向け協議(僧坊踏切)
- ・上記2踏切の詳細事項を検討会にて協議

○ 位置図



○ 諸元

- 精華町 町道舟・僧坊線
- ・現況幅員 2.3m
 - ・平時: 補助幹線道路
通学路(児童: 約50人)
 - ・災害時: 避難行動路線



踏切名	鉄道事業者	鉄道路線名	鉄道交通量(本/日)	自動車交通量(台/日)	歩行者等交通量(人/日)
粕田第2号踏切	近畿日本鉄道	京都線	449	978	301
僧坊	西日本旅客鉄道	片町線	87	1,078	292

