

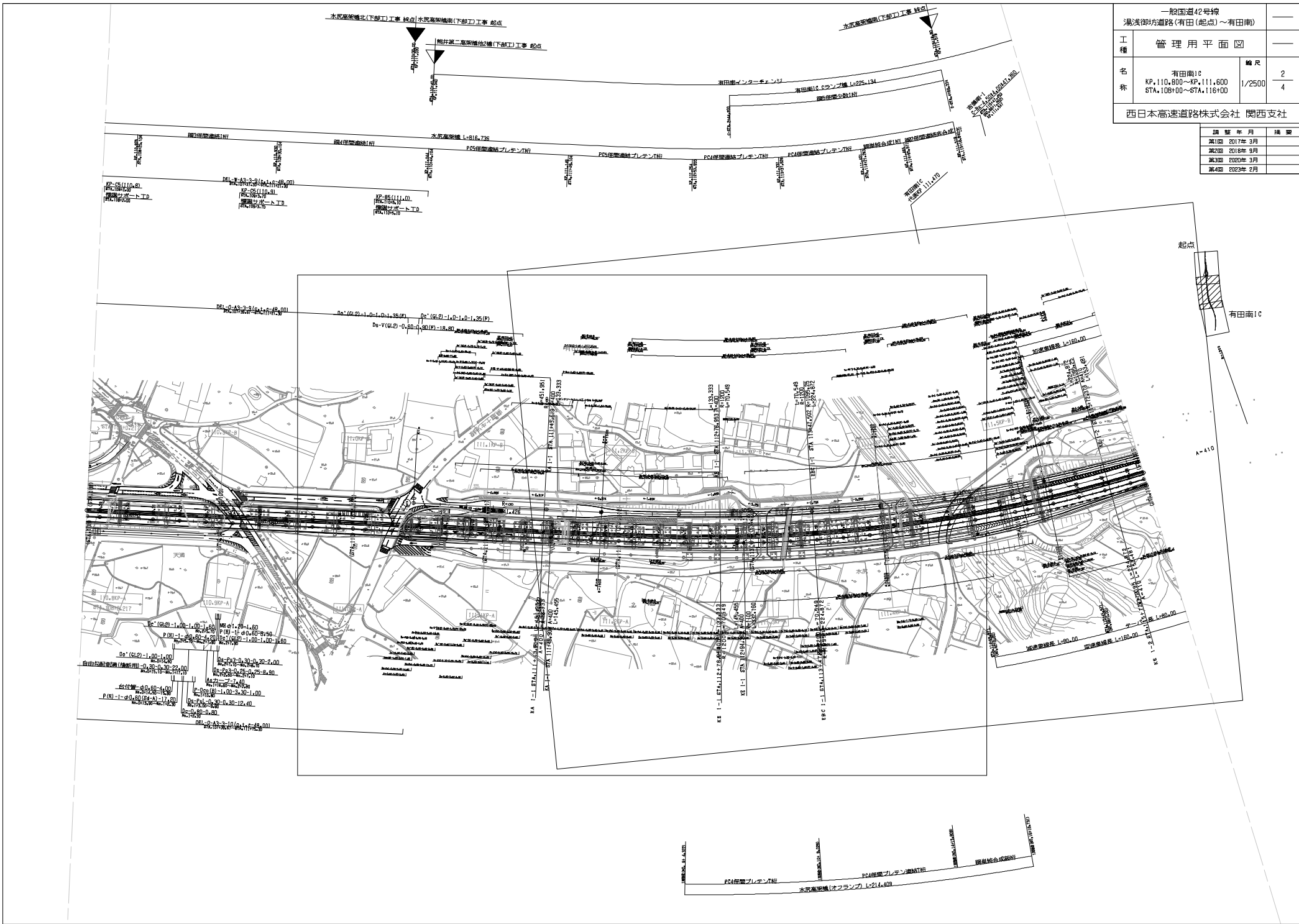
調整年月	摘要
第1回 2006年 3月	
第5回 2020年 3月	
第6回 2023年 2月	

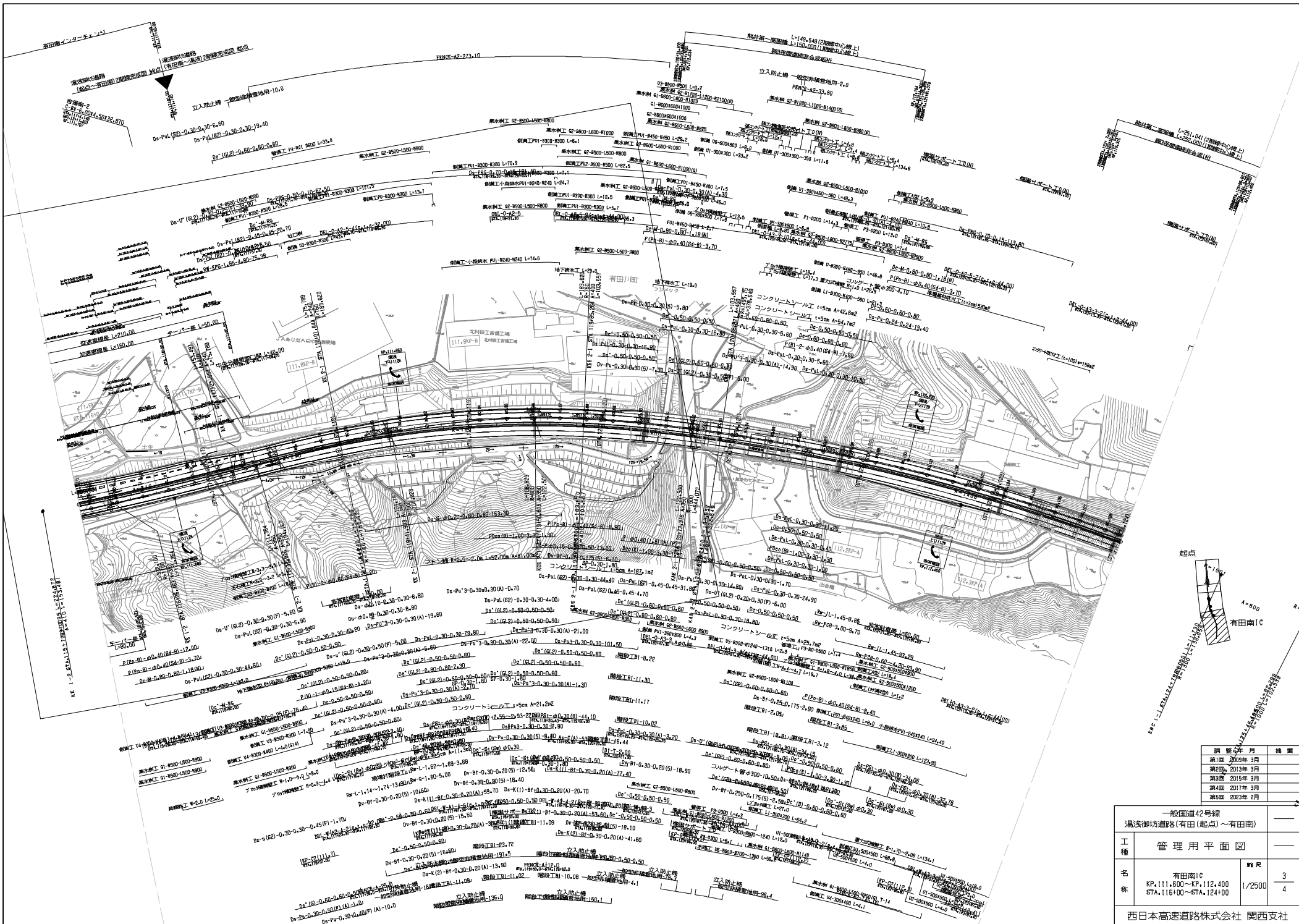
一 昭国道42号線		
湯浅御坊道路(有田(起点)~有田南)		
工種	管理用平面図	
名称	有田IC KP.110.222~KP.110.800 STA.96+00~STA.108+00	縮尺 1/2500 4

西日本高速道路株式会社 関西支社

一般国道42号線		湯浅御坊道路(有田(起点)~有田南)	
工種	管理用平面図		
	名称		
名称	有田南IC	輪尺	2
	KP.110.800~KP.111.600 STA.108+00~STA.116+00	輪尺	4
西日本高速道路株式会社 関西支社			

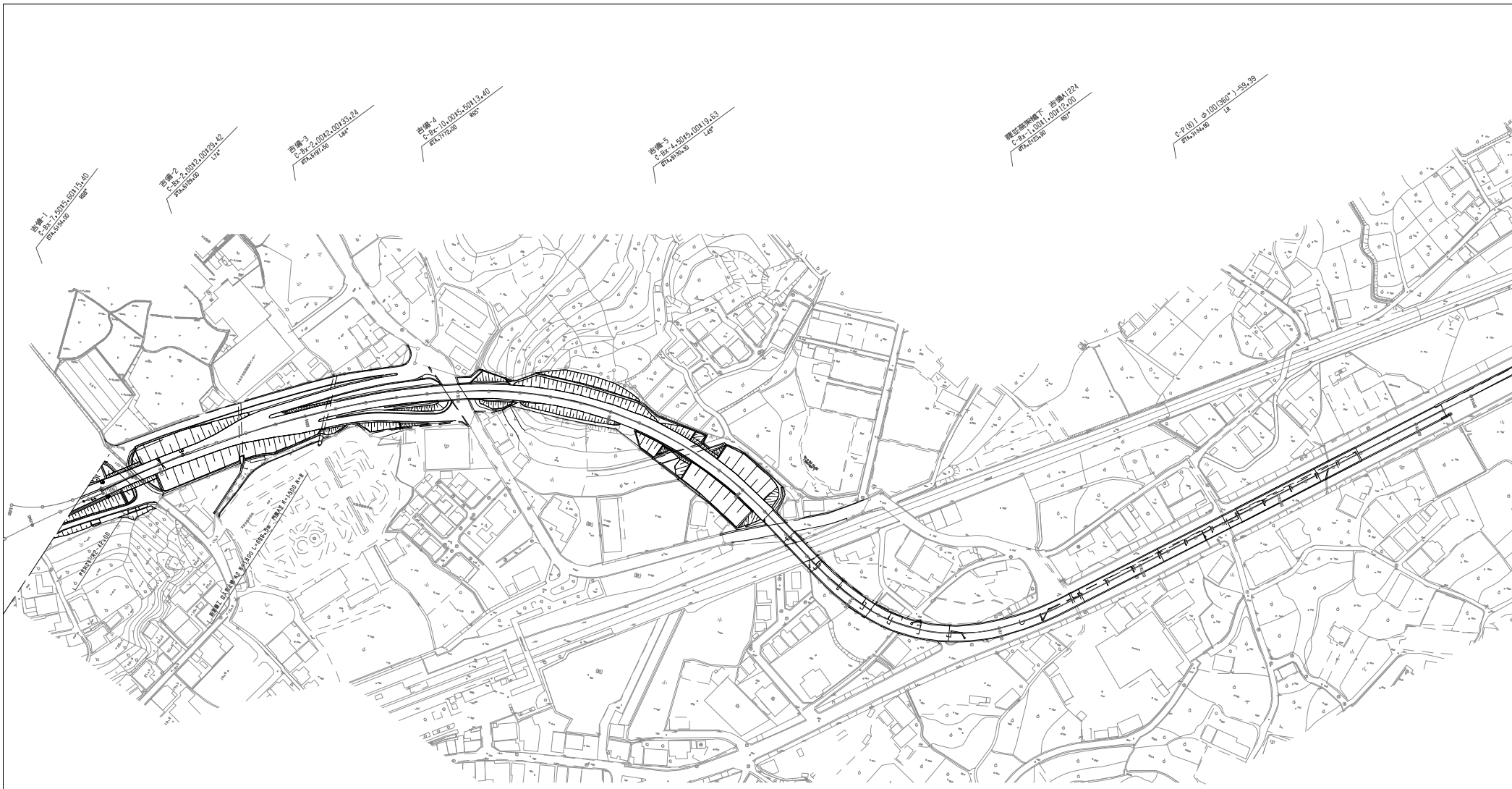
調査年月	摘要
第1回 2017年 3月	
第2回 2018年 9月	
第3回 2020年 3月	
第4回 2023年 2月	





調査年月	摘要
第1回 2003年3月	
第2回 2013年3月	
第3回 2015年3月	
第4回 2017年3月	
第5回 2023年2月	

一般国道42号線 湯浅御方道路(有田(起点)~有田南)		
工種	管理用平面図	
名称	有田南IC KP.111.600~KP.112.400 STA.116+00~STA.124+00	積尺 3 4 1/2500
西日本高速道路株式会社 関西支社		



支線1
 C-35+000.00
 R=100

支線2
 C-35+002.00
 R=100

支線3
 C-35+004.00
 R=100

支線4
 C-35+006.00
 R=100

支線5
 C-35+008.00
 R=100

支線6
 C-35+010.00
 R=100

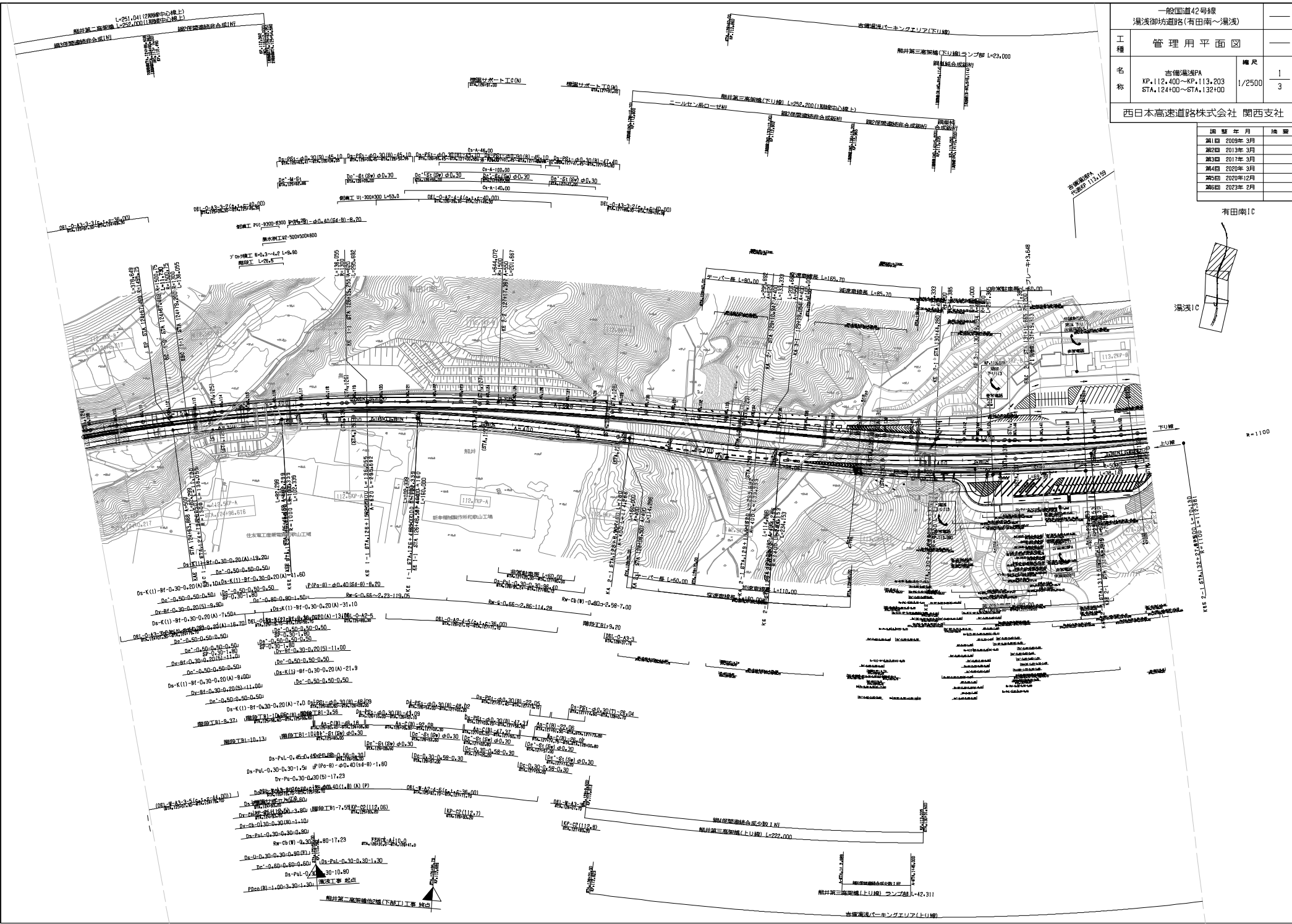
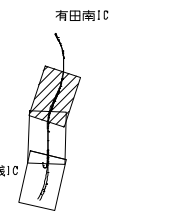
支線7
 C-35+012.00
 R=100

図号	図名	縮尺
第1回	2023年 9月	

一般国道42号		
湯浅御坊道路(有田~有田南)		
工種	管理用平面図	
名称	有田インターチェンジ ランプ	縮尺 1/2500
西日本高速道路(株) 関西支社		

一般国道42号線 湯浅御坊道路(有田南~湯浅)		
工 程 名 称	管理用平面図	
名 称	吉備湯浅PA KP.112.400~KP.113.203 STA.124+00~STA.132+00	縮尺 1/2500 3
西日本高速道路株式会社 関西支社		

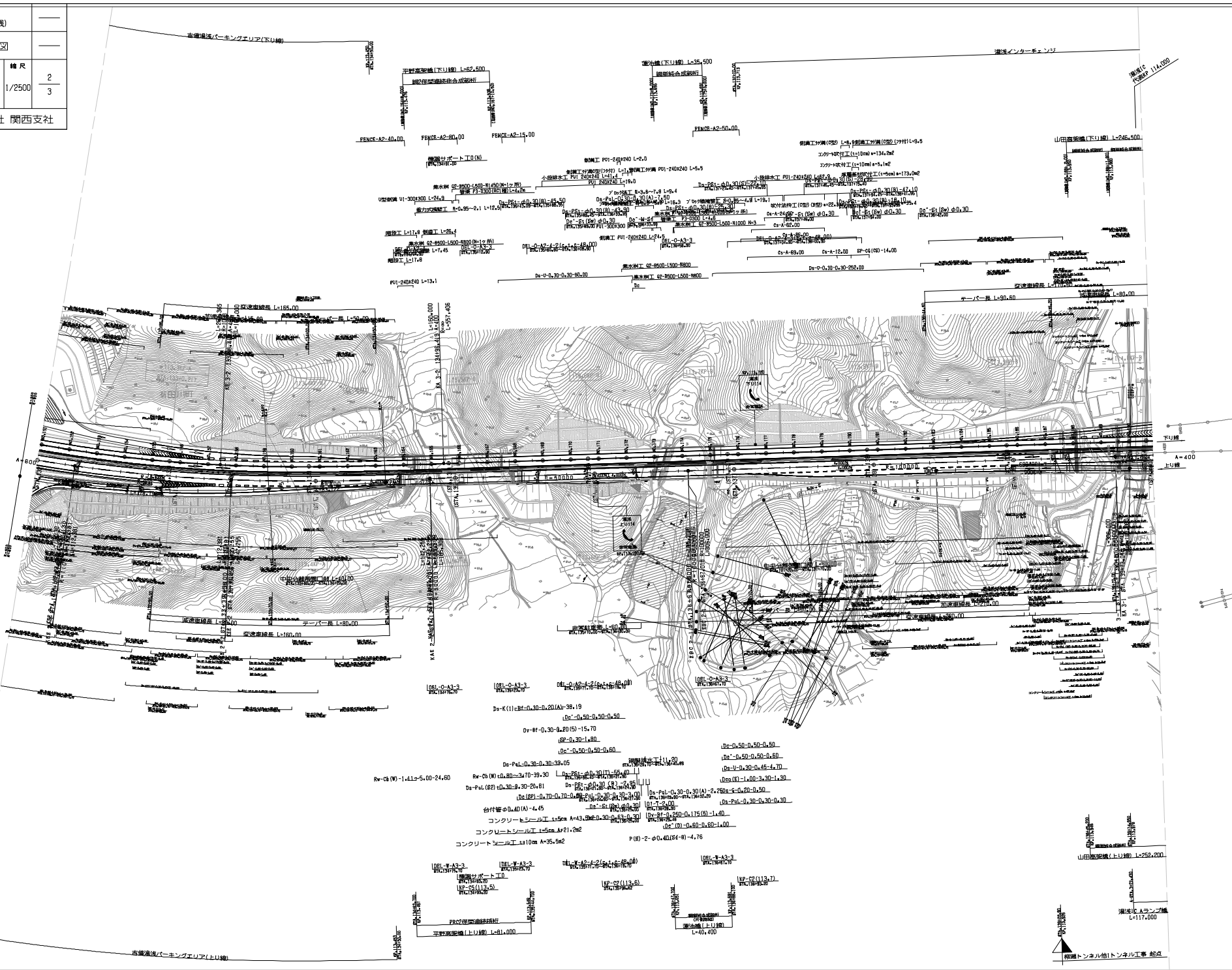
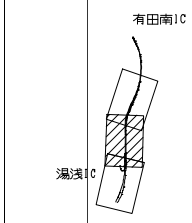
国 年 月	内 容
第1回	2009年3月
第2回	2011年3月
第3回	2017年3月
第4回	2020年3月
第5回	2022年12月
第6回	2023年2月



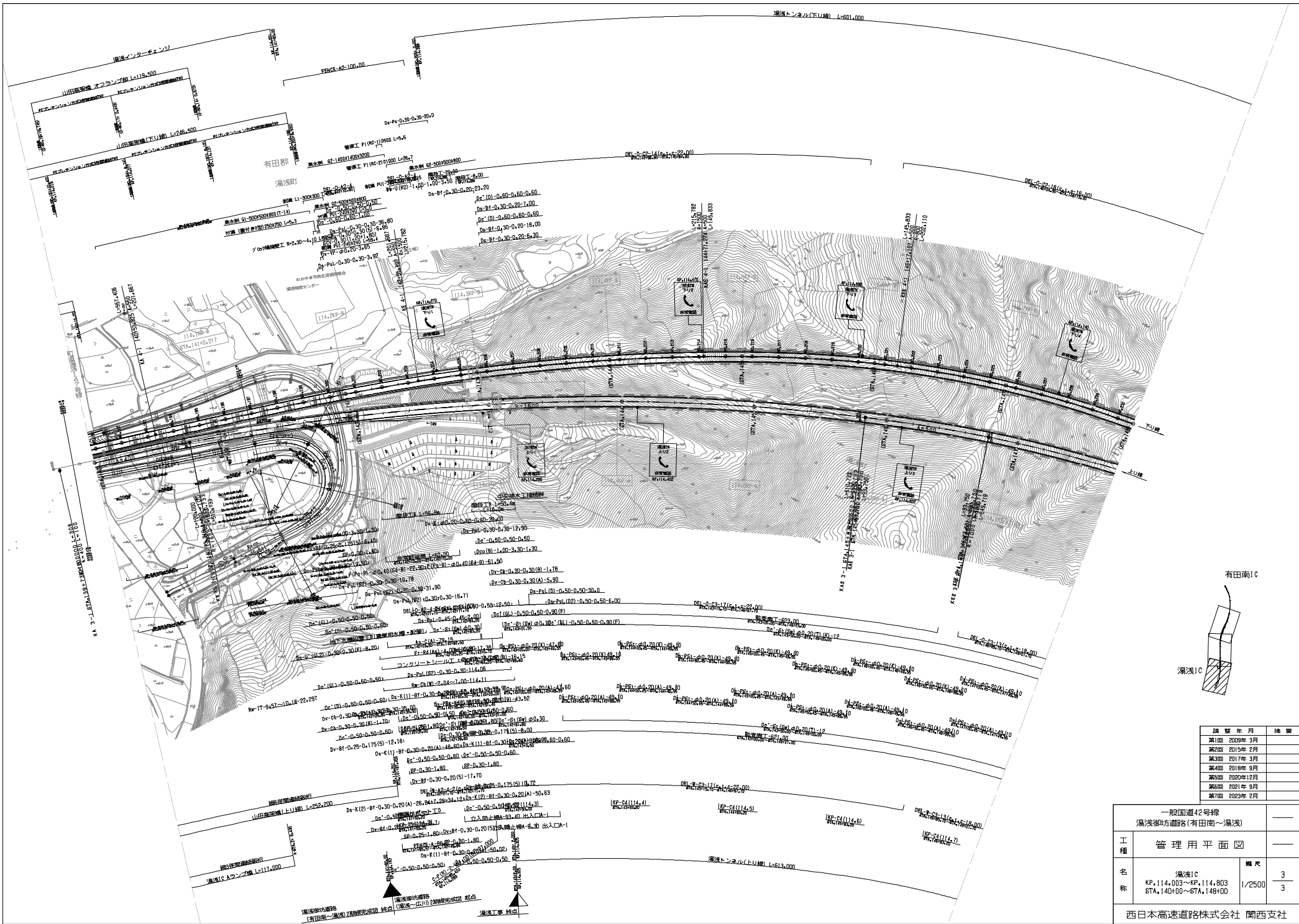
R=1100

般国道42号線		湯浅御市道路(有田南~湯浅)	
工種	管理用平面図		
名称	古備湯浅PA・湯浅IC KP.113.203~KP.114.003 STA.152+00~STA.140+00	縮尺	2 3
西日本高速道路株式会社 関西支社			

調整年月	備考
第1回 2009年3月	
第2回 2020年12月	
第3回 2021年9月	
第7回 2023年3月	

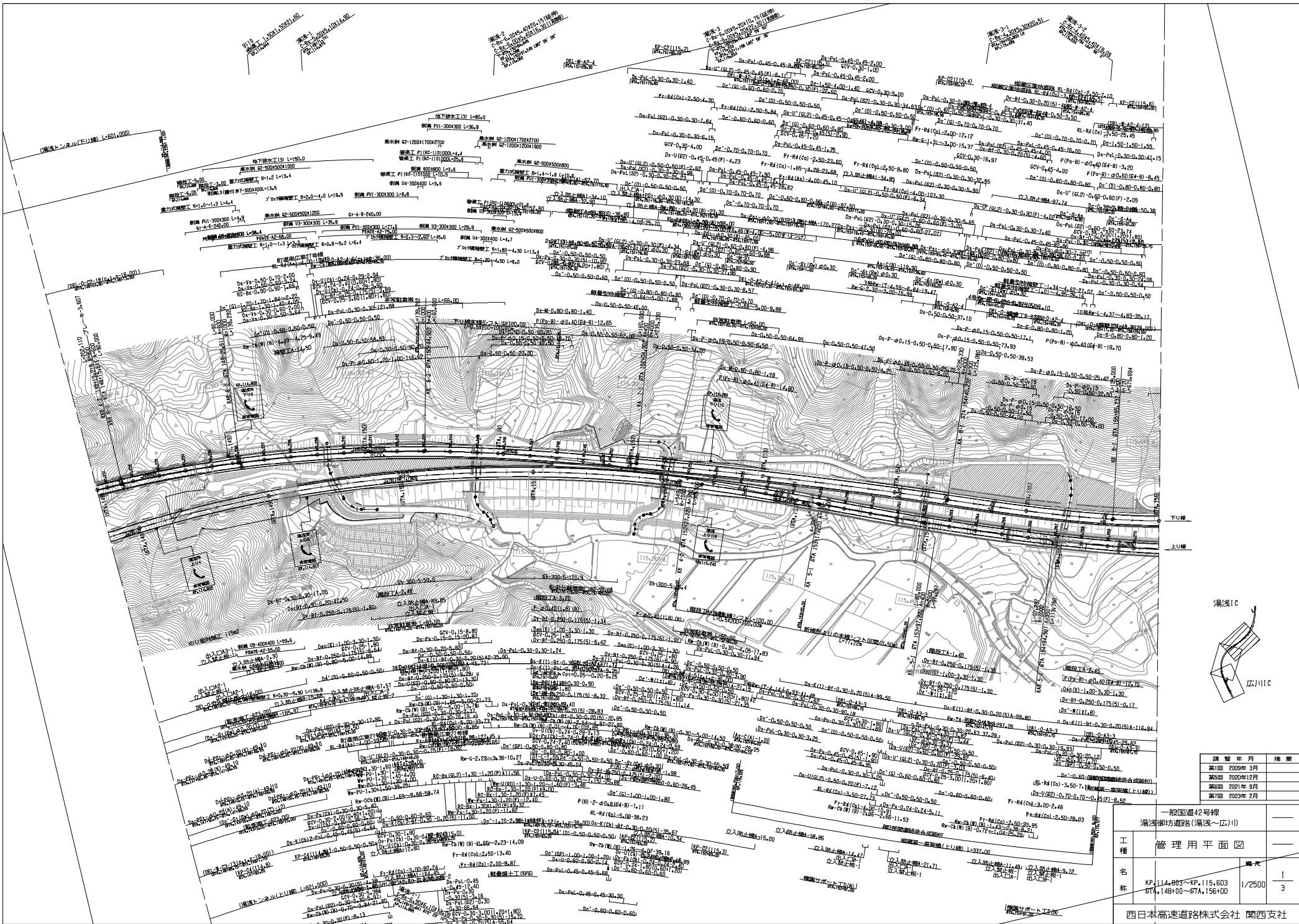


湯浅ICランプ橋 L=117.000
 山田直交橋(下り線) L=258.200
 湯浅インターチェンジ
 西日本高速道路株式会社 関西支社



編 年 月	備 考
第1回 2009年 3月	
第2回 2015年 2月	
第3回 2017年 3月	
第4回 2018年 9月	
第5回 2020年12月	
第6回 2021年 9月	
第7回 2023年 2月	

一般国道42号線 湯浅郡内道路(有田南~湯浅)		—	
工 種	管理用平面図	—	
名 称	湯浅IC KP.114.003~KP.114.803 STN.140+00~STN.148+00	縮 尺	3 1/2500 3
	西日本高速道路株式会社 関西支社		

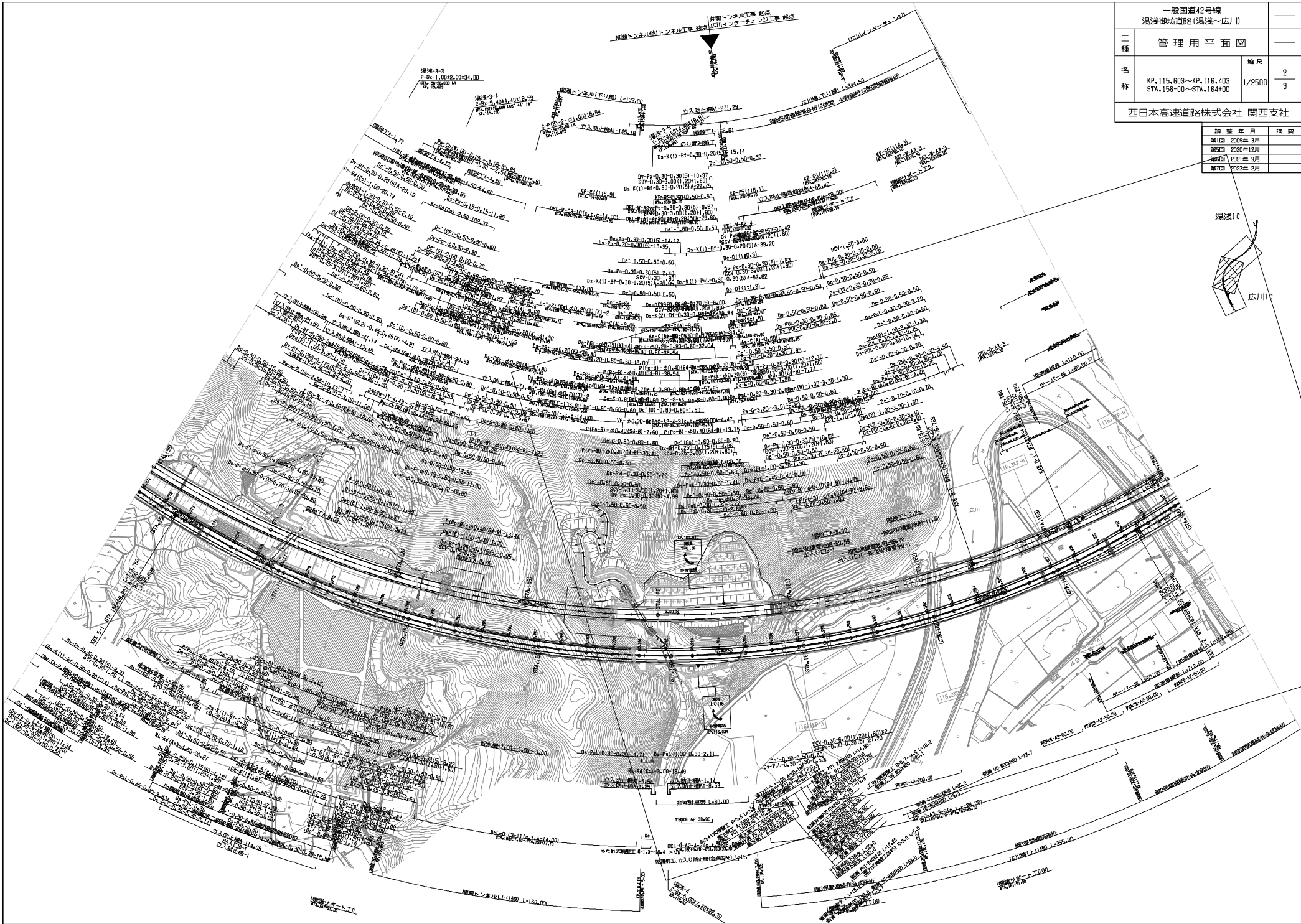


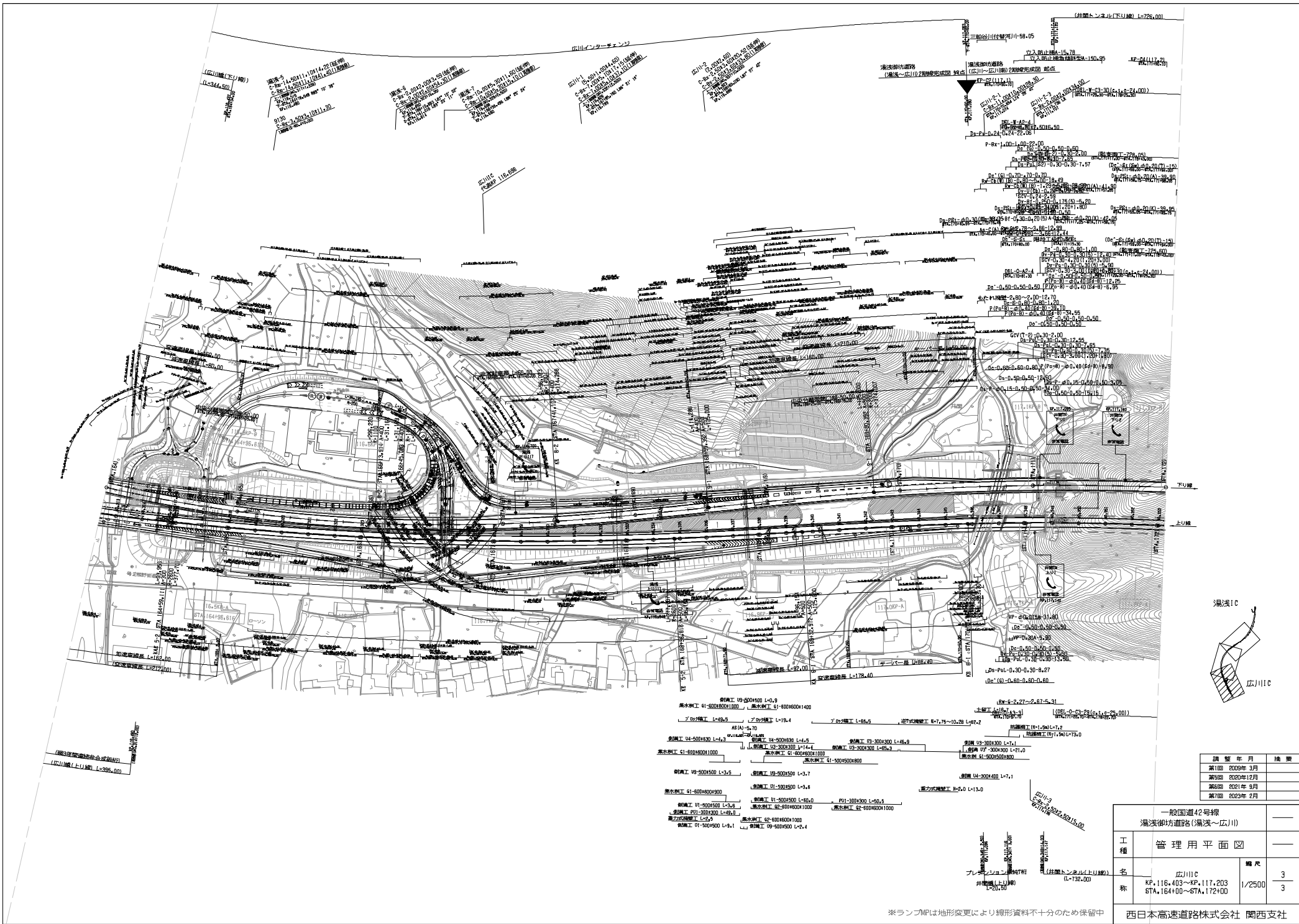
調査年月	備考
第1回 2009年3月	
第2回 2020年12月	
第3回 2021年9月	
第4回 2023年2月	

一般国道42号線		
湯浅御坊道路(湯浅~広川)		
工程	管理用平面図	
名称	KP+114+800~KP+115.603 67A+148+00~67A+156+00	幅尺 1/2500
		1 3
西日本高速道路株式会社 関西支社		

一般国道42号線 湯浅御坊道路(湯浅～広川)		
工種	管理用平面図	
名称	KP.115.803～KP.116.403 STA.156+00～67A.164+00	縮尺 2 3 1/2500
西日本高速道路株式会社 関西支社		

調査年月	備考
第1回 2009年3月	
第2回 2009年12月	
第3回 2021年9月	
第4回 2023年2月	

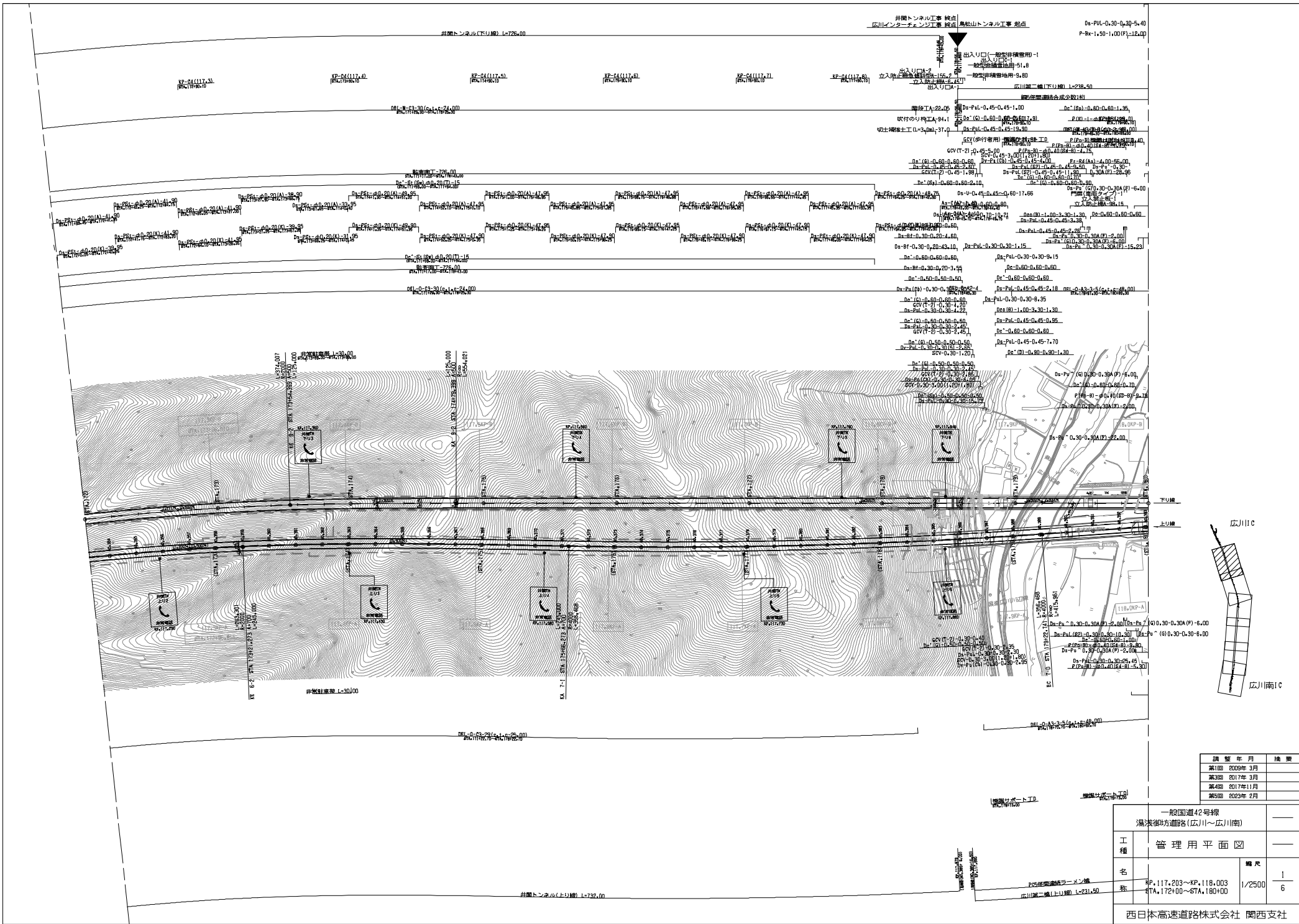




年度	年月	摘要
第1回	2009年 3月	
第5回	2020年12月	
第6回	2021年 9月	
第7回	2023年 2月	

一般国道42号線 湯浅御坊道路(湯浅~広川)		
工種	管理用平面図	—
名称	広川IC KP.116.403~KP.117.203 STA.164400~STA.172400	幅尺 3 1/2500 3

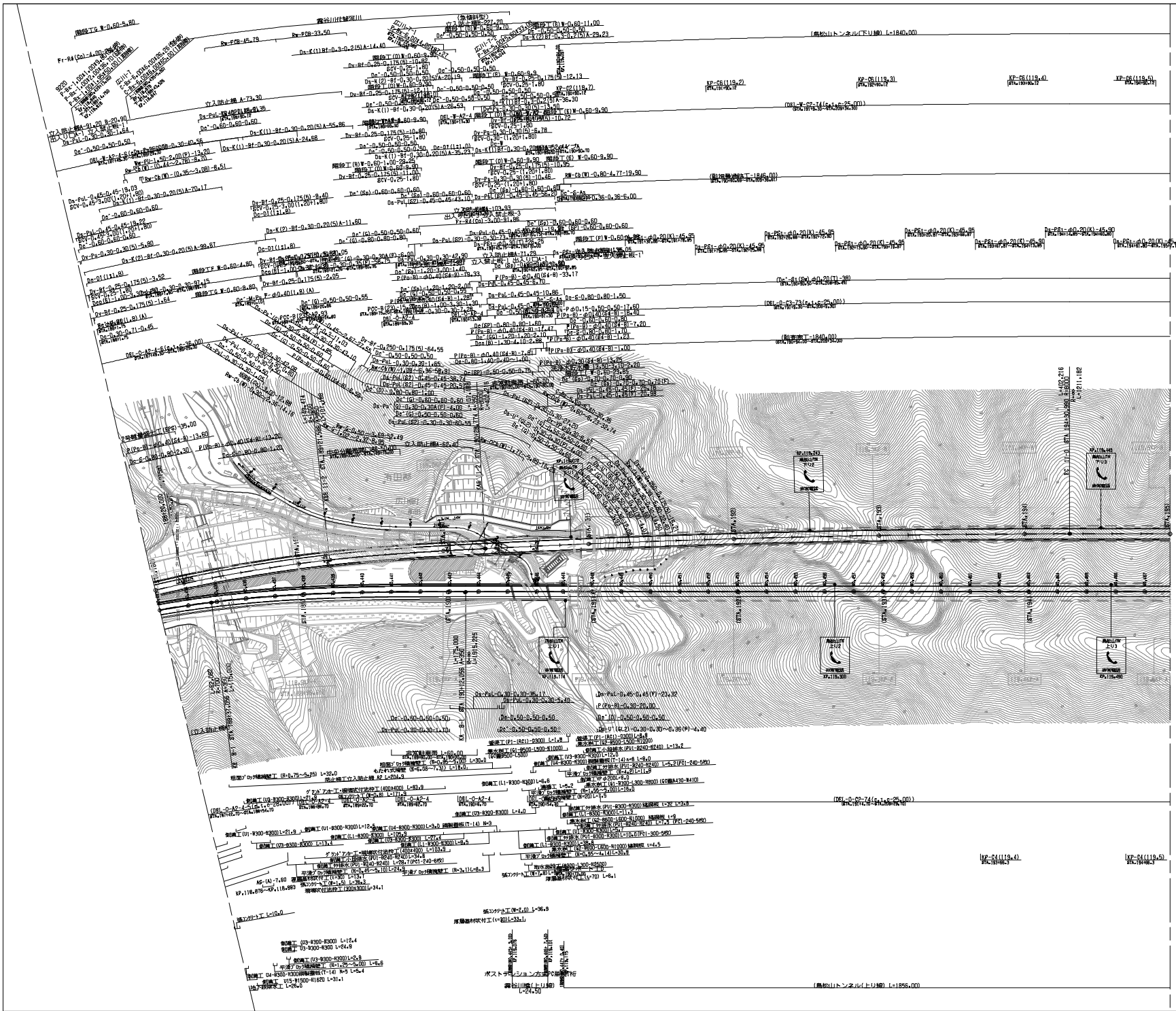
※ランプMPは地形変更により線形資料不十分のため保留中



調査年月	摘要
第1回 2009年 3月	
第3回 2017年 3月	
第4回 2017年11月	
第5回 2023年 2月	

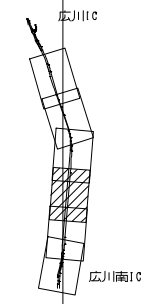
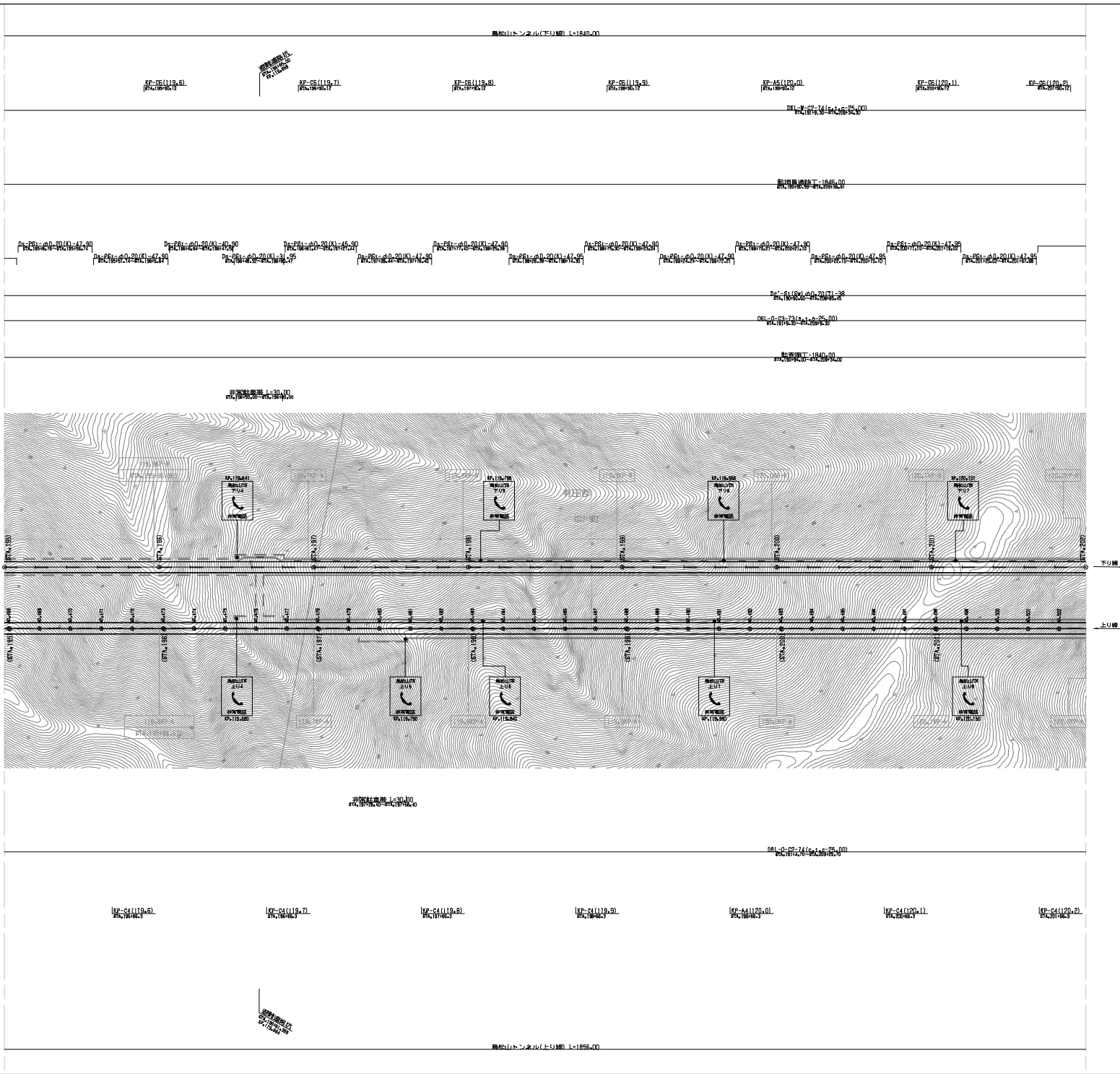
一般国道42号線		
湯浅御方道路(広川~広川南)		
工程	管理用平面図	
名		縮尺
称	KP.117.203~KP.118.003 TA.172+00~67A.180+00	1/2500
		6

西日本高速道路株式会社 関西支社



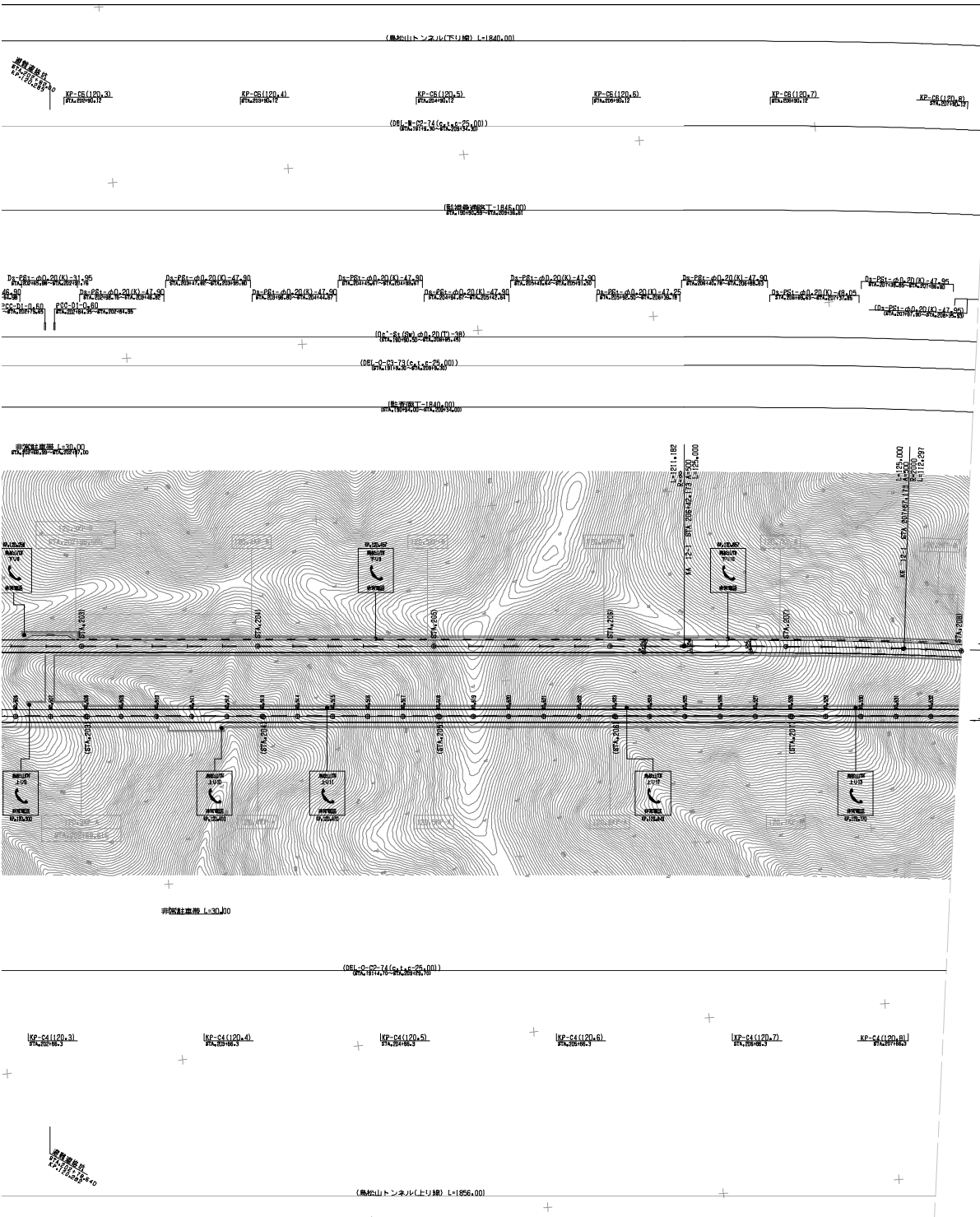
<p>上り線</p> <p>下り線</p>	<p>廣川川</p> <p>廣川南IC</p>
-----------------------	-------------------------

<p>竣工年月</p> <p>第1期 2009年 3月</p> <p>第4期 2018年 9月</p> <p>第5期 2021年 9月</p> <p>第6期 2023年 2月</p>	<p>橋梁</p> <p>—</p>
<p>工程</p> <p>管理用平面図</p>	<p>—</p>
<p>名称</p> <p>一般国道42号線 湯浅郡芳野道路(広川~広川南)</p>	<p>—</p>
<p>縮尺</p> <p>1/2500</p>	<p>3 6</p>
<p>西日本高速道路株式会社 関西支社</p>	



編 号	年 月	描 画
第1回	2017年 3月	
第2回	2023年 2月	

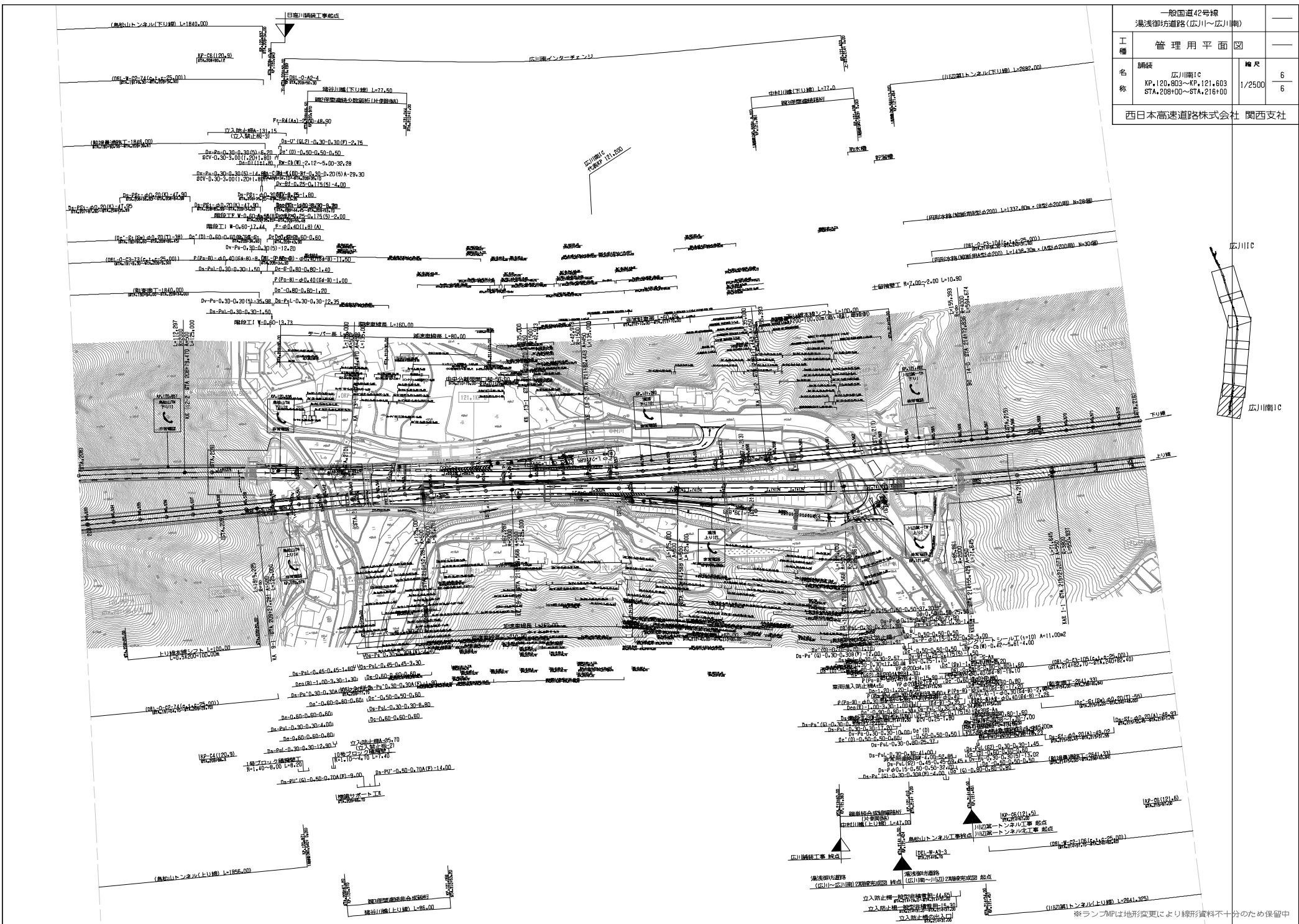
一般国道42号線 湯浅准直道道路(広川~広川南)		—	
工 種	管 理 用 平 面 図	—	
名 称	KP.119.503~KP.120.203 STA.185+00~STA.202+00	縮 尺	4
			6
西日本高速道路株式会社 関西支社			



調整年月	補遺
第1回 2017年 3月	
第2回 2023年 2月	

一般国道42号線 湯浅御坊道路(広川~広川南)		
工種	管理用平面図	
名称	KP.120.203~KP.120.803 STA.202+00~STA.208+00	縮尺
		5/6
西日本高速道路株式会社 関西支社		

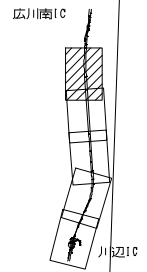
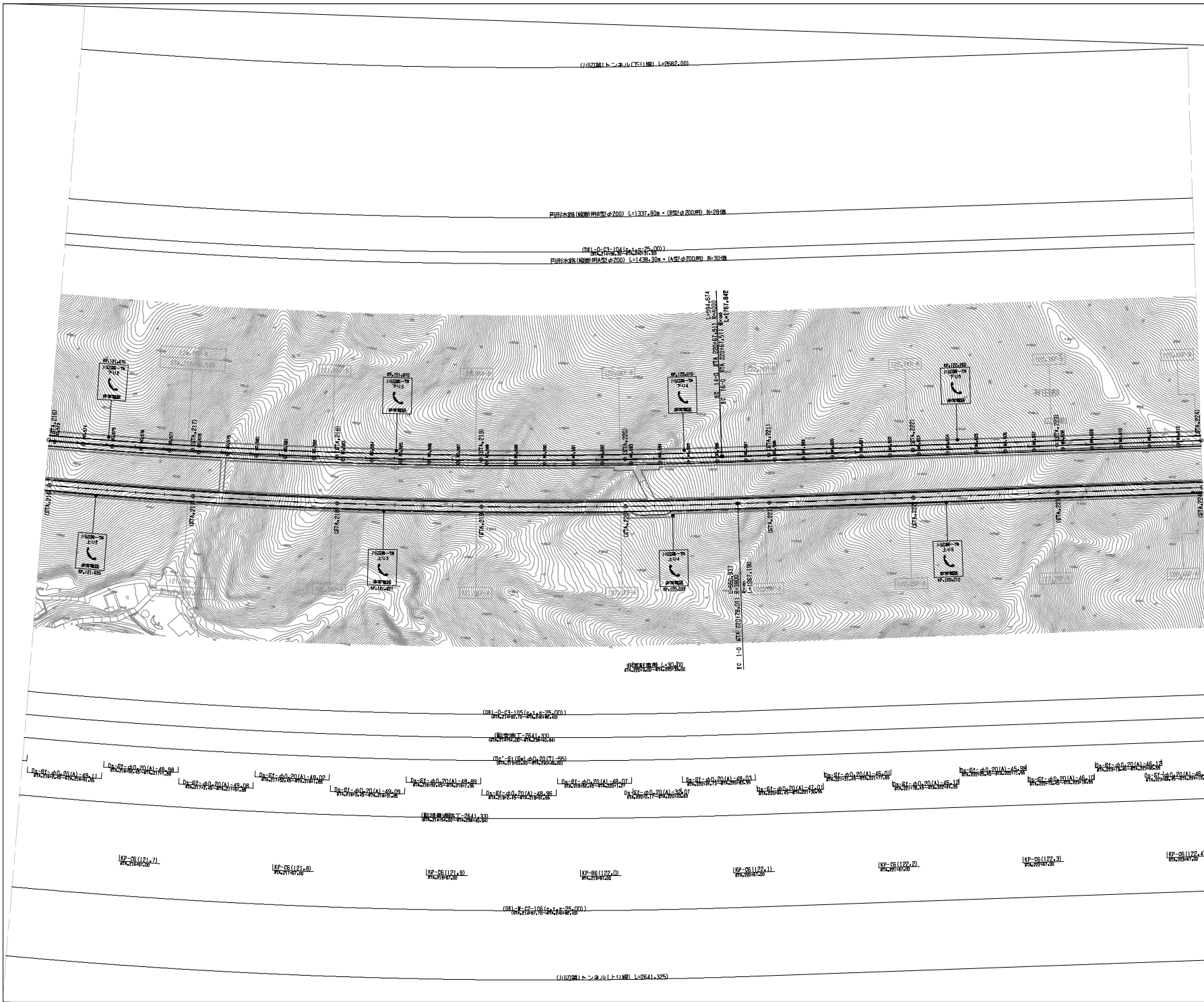
一般国道42号線 湯浅部方道路(広川~広川南)		—	
工種	管理用平面図	—	
名称	調装 広川南IC KP.120,803~KP.121,603 STA.208+00~STA.216+00	縮尺	6/6
西日本高速道路株式会社 関西支社			

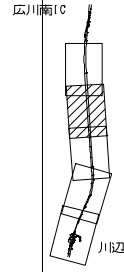
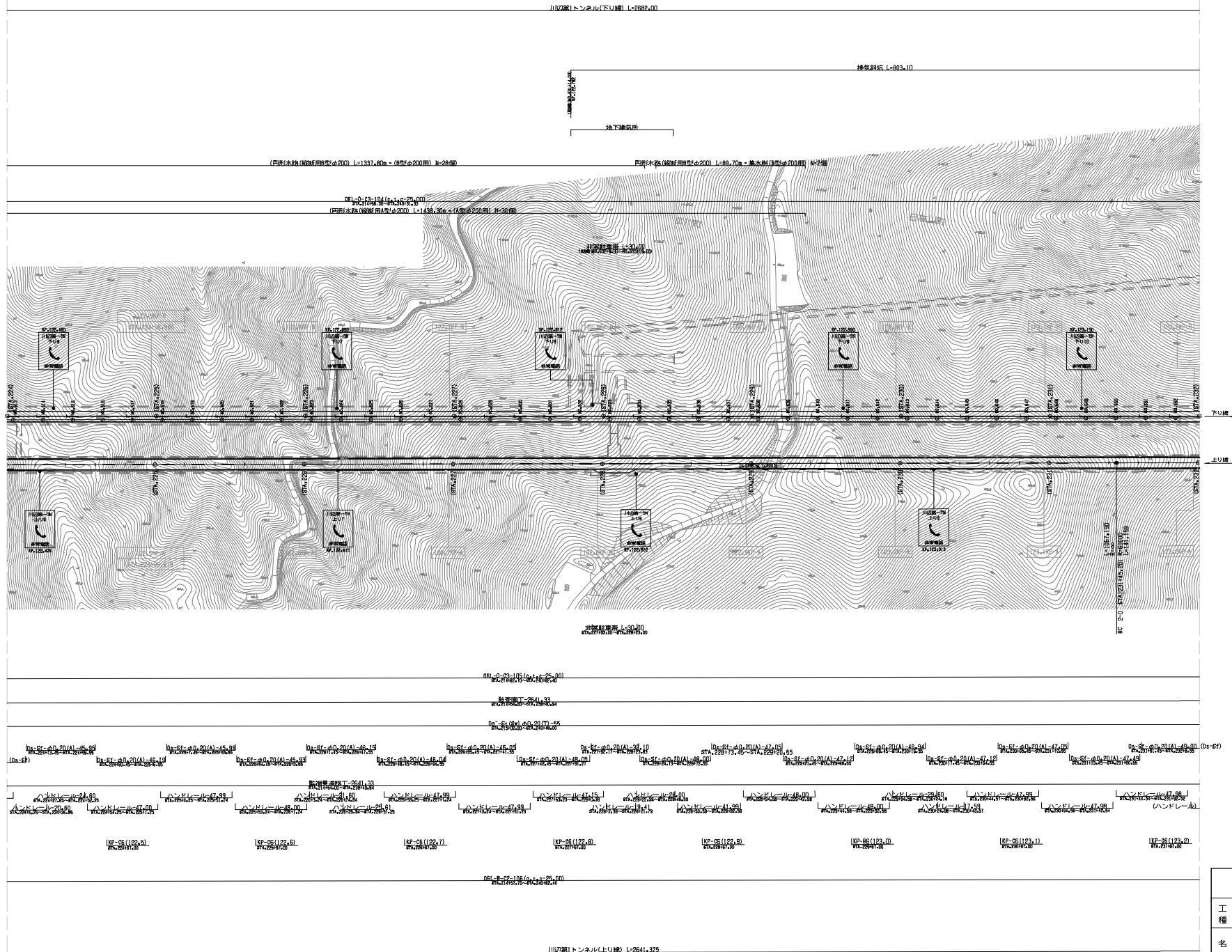


※ランプMPは地形変更により線形資料不十分のため保留中

一般国道42号線 湯浅往方道路名(広川南~川辺)			
工種	管理用平面図		
名称	KP.121.603~KP.122.403 STA.216+00~STA.224+00	縮尺	1/2500
西日本高速道路株式会社 関西支社		ページ	5

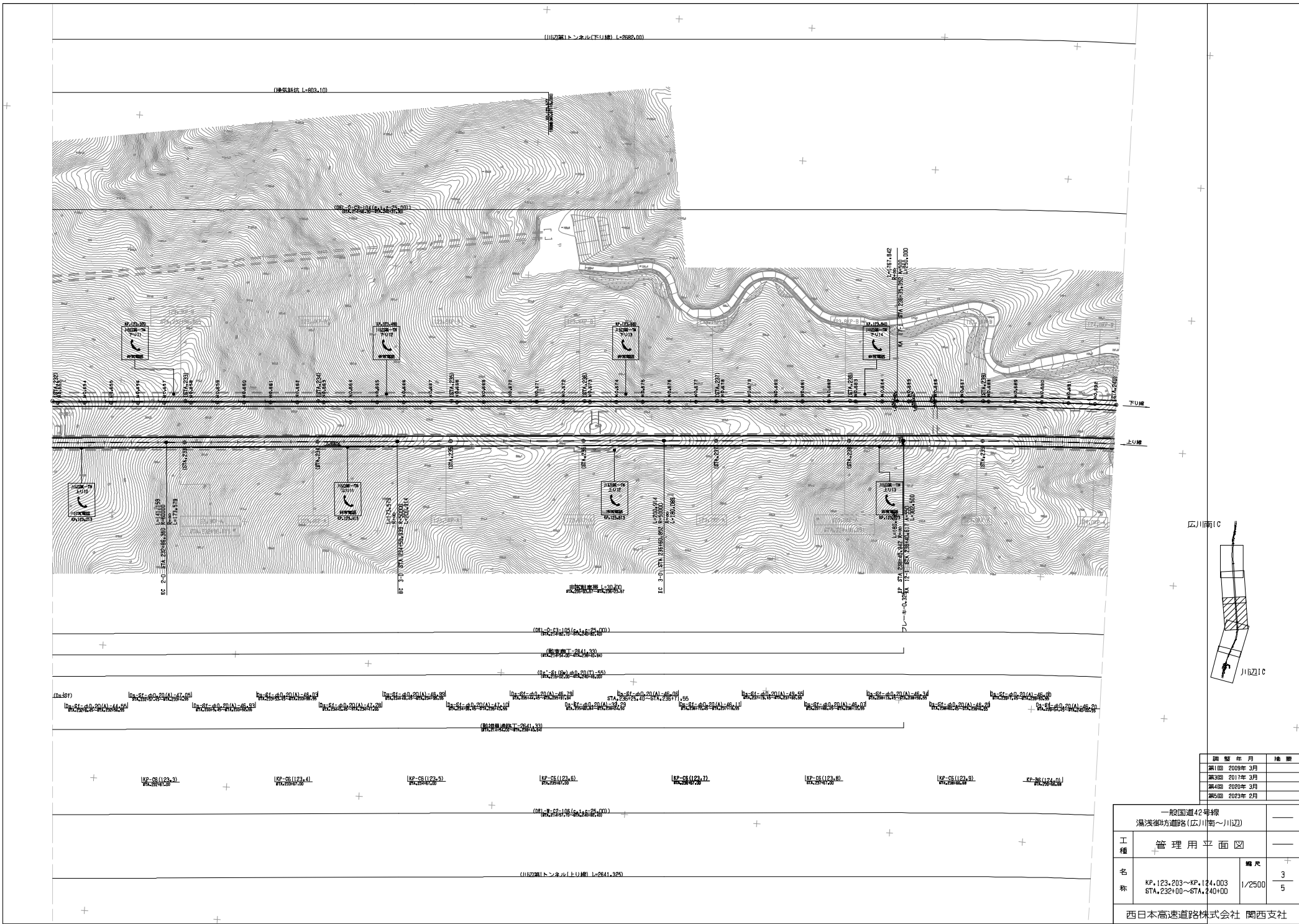
調査年月	備考
第1回 2017年 3月	
第2回 2023年 2月	





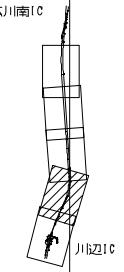
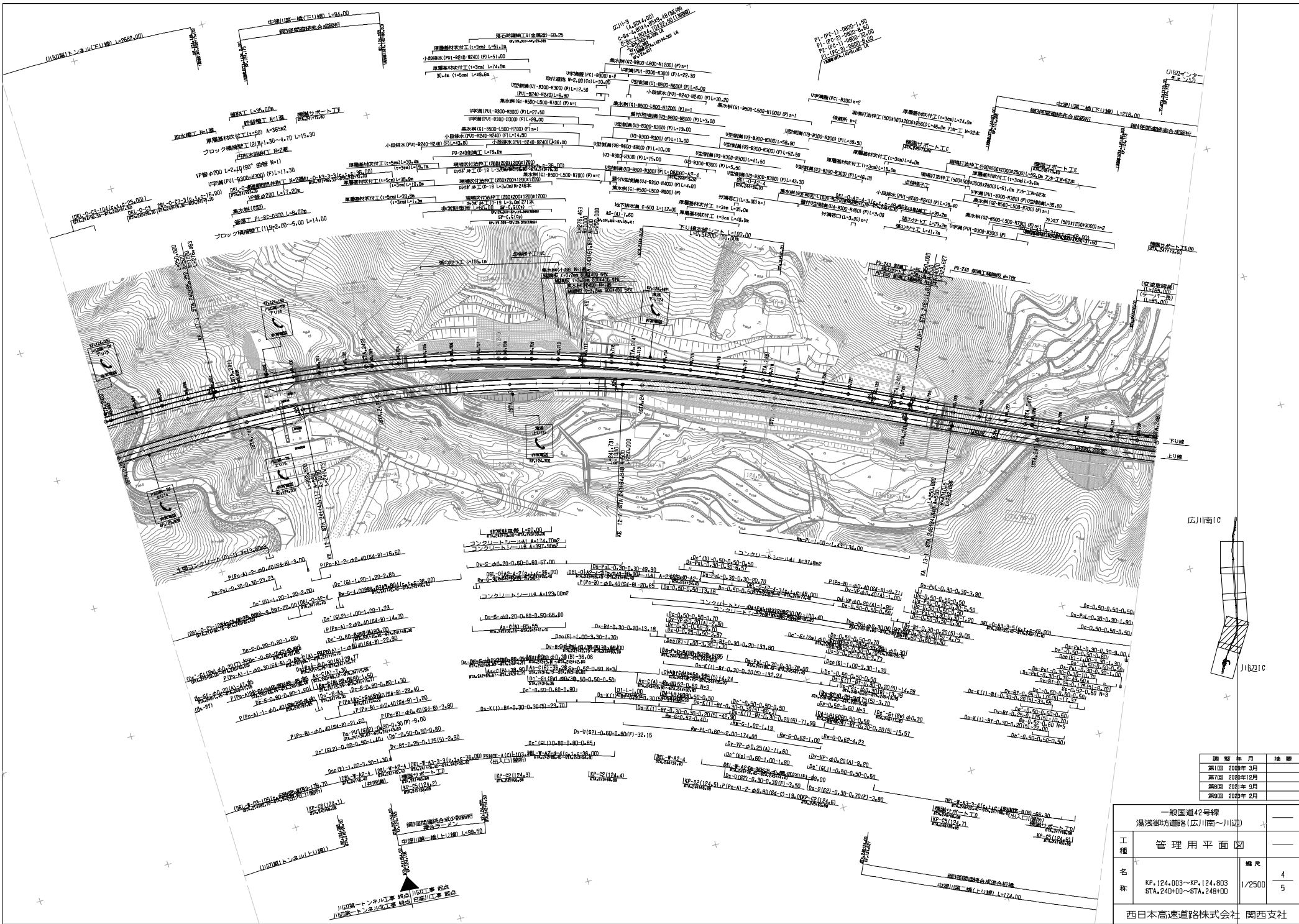
調整年月	備考
第1回 2017年 3月	
第2回 2023年 2月	

一般国道42号線 湯淺北方道路(広川南~川辺)						
工程	管理用平面図					
名称	<table border="1" style="display: inline-table;"> <thead> <tr> <th>種尺</th> <th>寸法</th> </tr> </thead> <tbody> <tr> <td>2</td> <td>5</td> </tr> </tbody> </table>	種尺	寸法	2	5	1/2500
種尺	寸法					
2	5					
西日本高速道路株式会社 関西支社						



調整年月	摘要
第1回 2009年 3月	
第3回 2017年 3月	
第4回 2020年 3月	
第5回 2023年 2月	

一般国道42号線 湯浅郡万道路(広川南~川辺)		—	
工種	管理用平面図	—	
名称	KP+123.203~KP+124.003 STA+232+00~STA+240+00	幅尺	3
			5
西日本高速道路株式会社 関西支社			

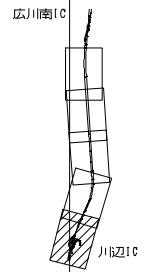
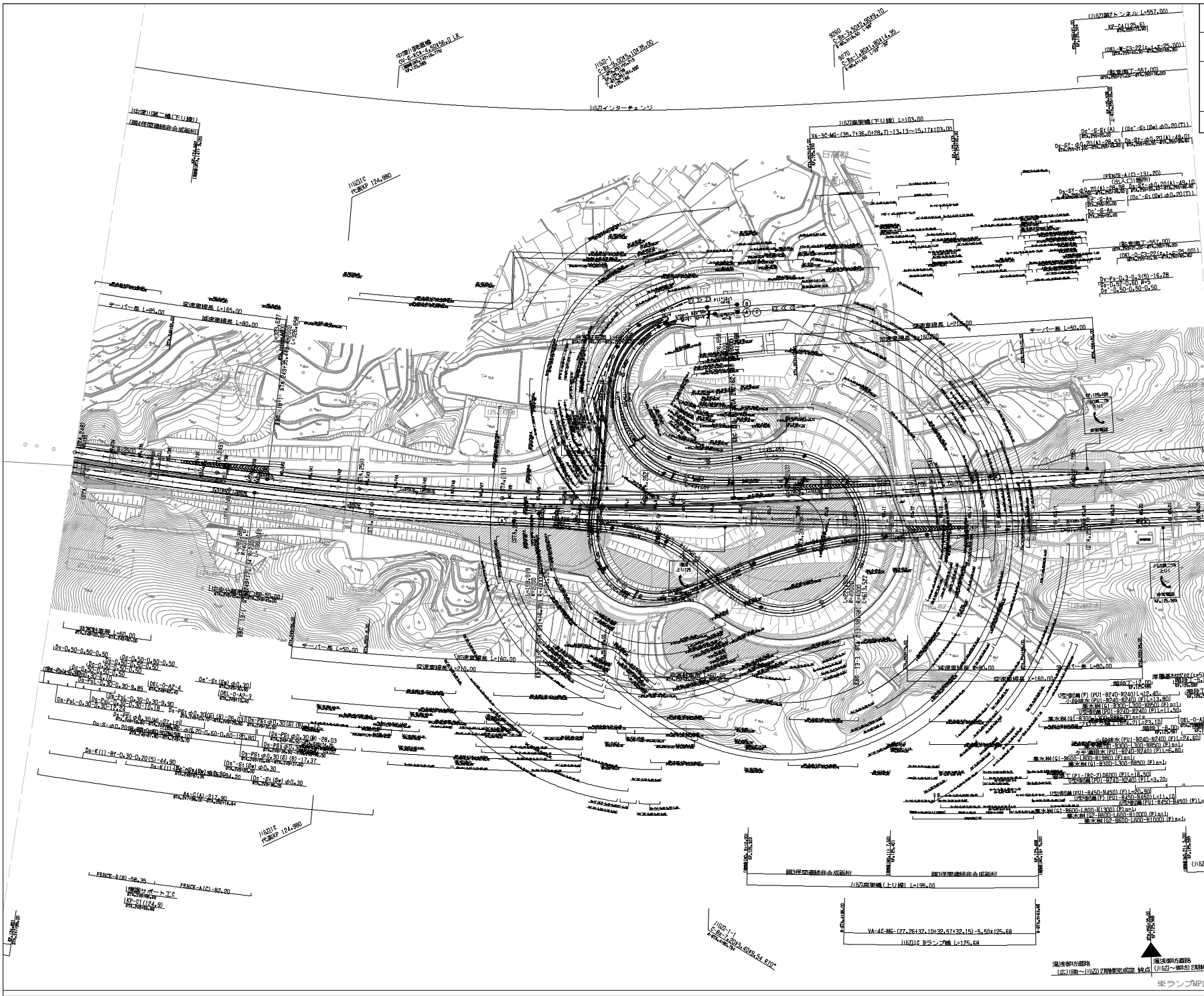


調整年月	備考
第1回 2009年 3月	
第7回 2020年 12月	
第8回 2021年 9月	
第9回 2023年 2月	

一般国道42号線 湯浅郡万道路(広川南~川川)		
工種	管理用平面図	
名称	KP.124.003~KP.124.803 STA.240+00~STA.248+00	縮尺 1/2500 4 5
西日本高速道路株式会社		関西支社

工程名	一般国道42号線 湯浅南方面道路(広川川南~川辺)	
種類	管理用平面図	
名称	川辺IC KP.124.803~KP.125.603 STA.248+00~STA.256+00	縮尺 1/2500
		欄尺 5 5
西日本高速道路株式会社 関西支社		

図	年	月	内容
第1回	2009年	3月	
第5回	2020年	12月	
第7回	2021年	9月	
第8回	2023年	2月	



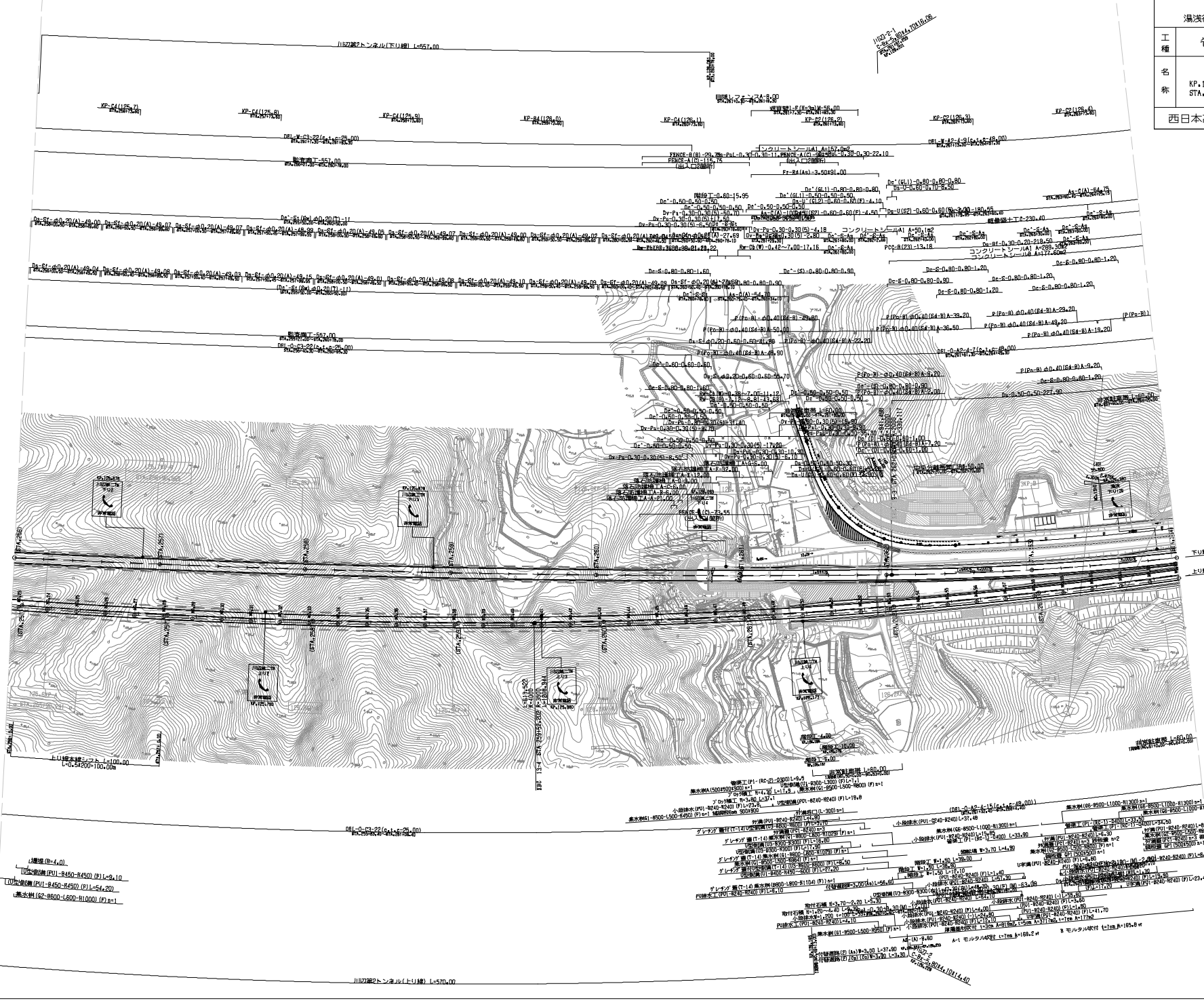
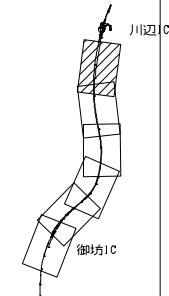
下り線
上り線

湯浅南方面道路 (川1127-2) 2期開業完成図 終点
湯浅南方面道路 (川1127-1) 2期開業完成図 起点

※トンパンプは地形変更により線形資料不十分のため保留中

一般国道42号線 湯浅御坊道路(川辺～御坊)			
工程 名 称	管理用平面図	縮尺	1/2500
	KP:125,603~KP:126,403 STA:256+00~STA:264+00		1/6
西日本高速道路株式会社 関西支社			

調査年月	備考
第1回 2009年 3月	
第2回 2020年 3月	
第3回 2021年 9月	
第4回 2023年 2月	

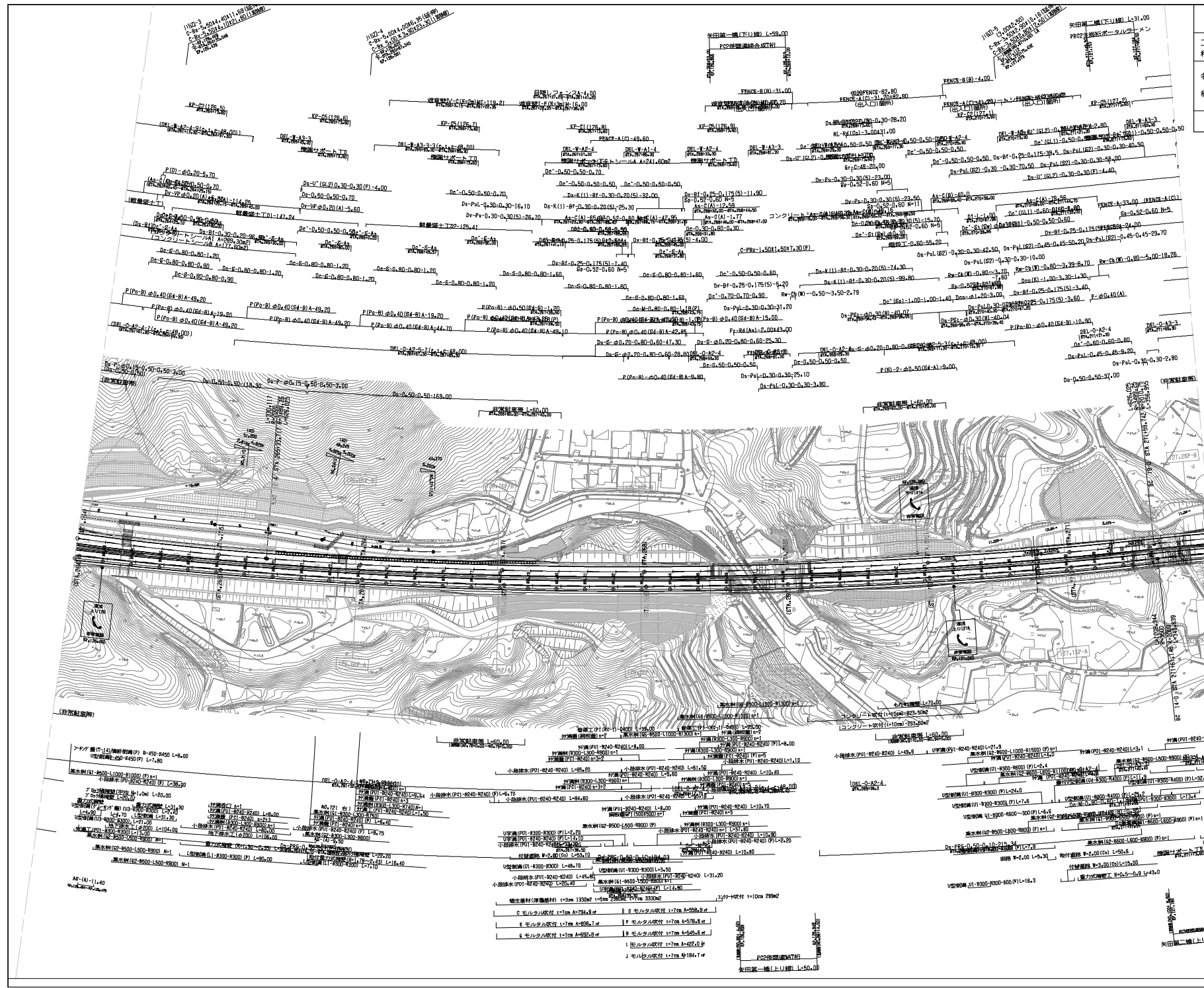
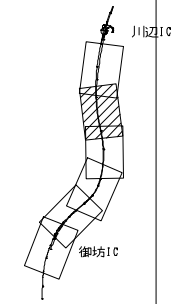


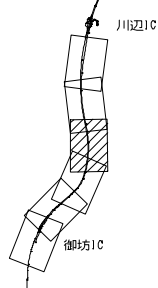
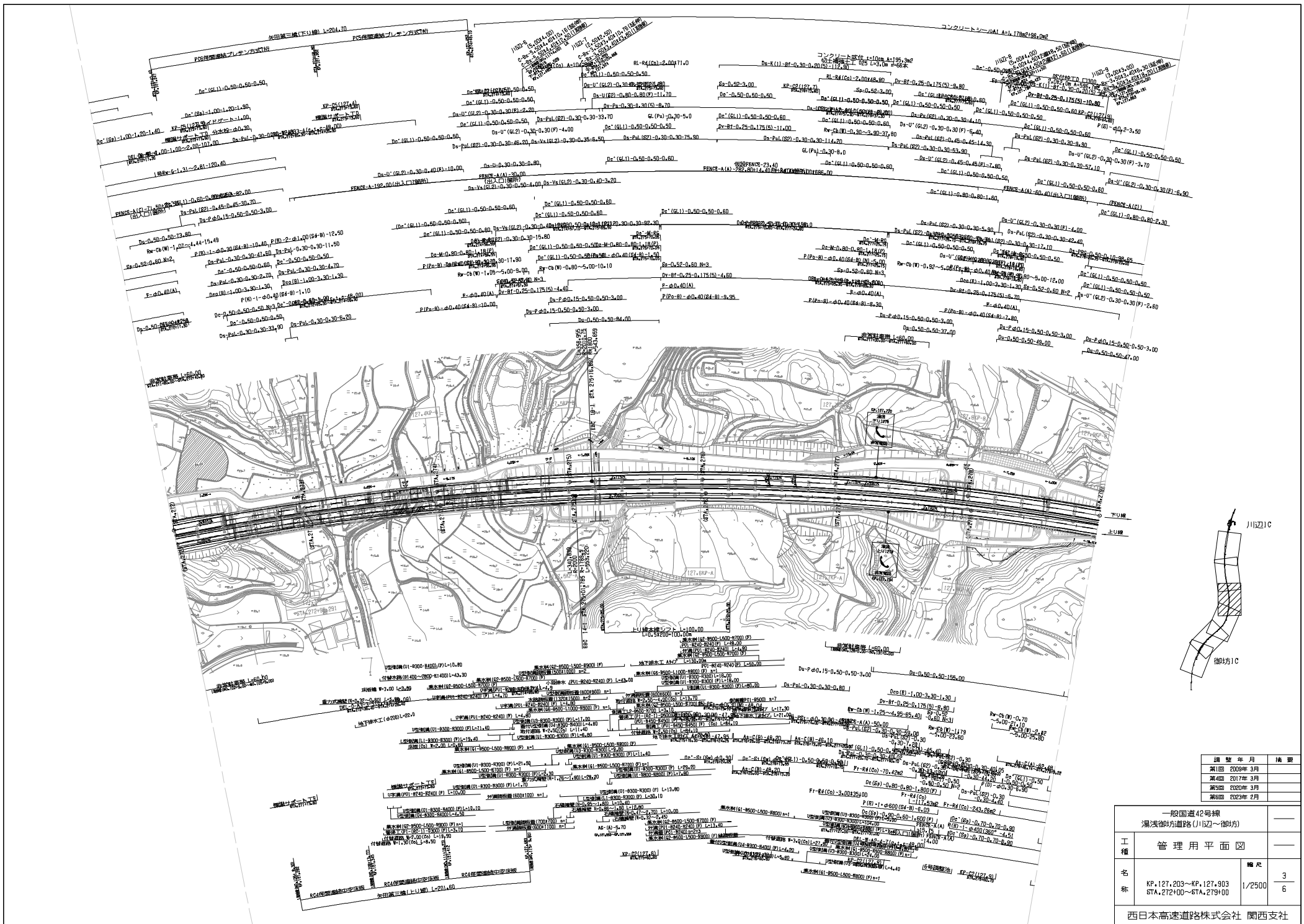
1:2000
 (1) 本線 (P1-8450-8450) (P1)=5.10
 (2) 側溝 (P1-8450-8450) (P1)=5.4.20
 (3) 排水溝 (P2-8600-8600) (P2)=1

1:2000
 (1) 本線 (P1-8450-8450) (P1)=5.10
 (2) 側溝 (P1-8450-8450) (P1)=5.4.20
 (3) 排水溝 (P2-8600-8600) (P2)=1

一般国道42号線 湯浅御坊道路(川辺~御坊)	
工程 名称	管理用平面図
縮尺	1/2500
図番	KP.126.403~KP.127.203 STA.264+00~STA.272+00
年月	2 6

西日本高速道路株式会社 関西支社	
調査年月	概要
第1回 2009年3月	
第2回 2020年3月	
第3回 2021年3月	
第4回 2022年3月	

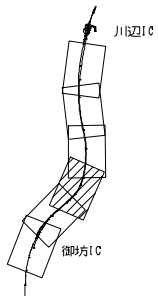
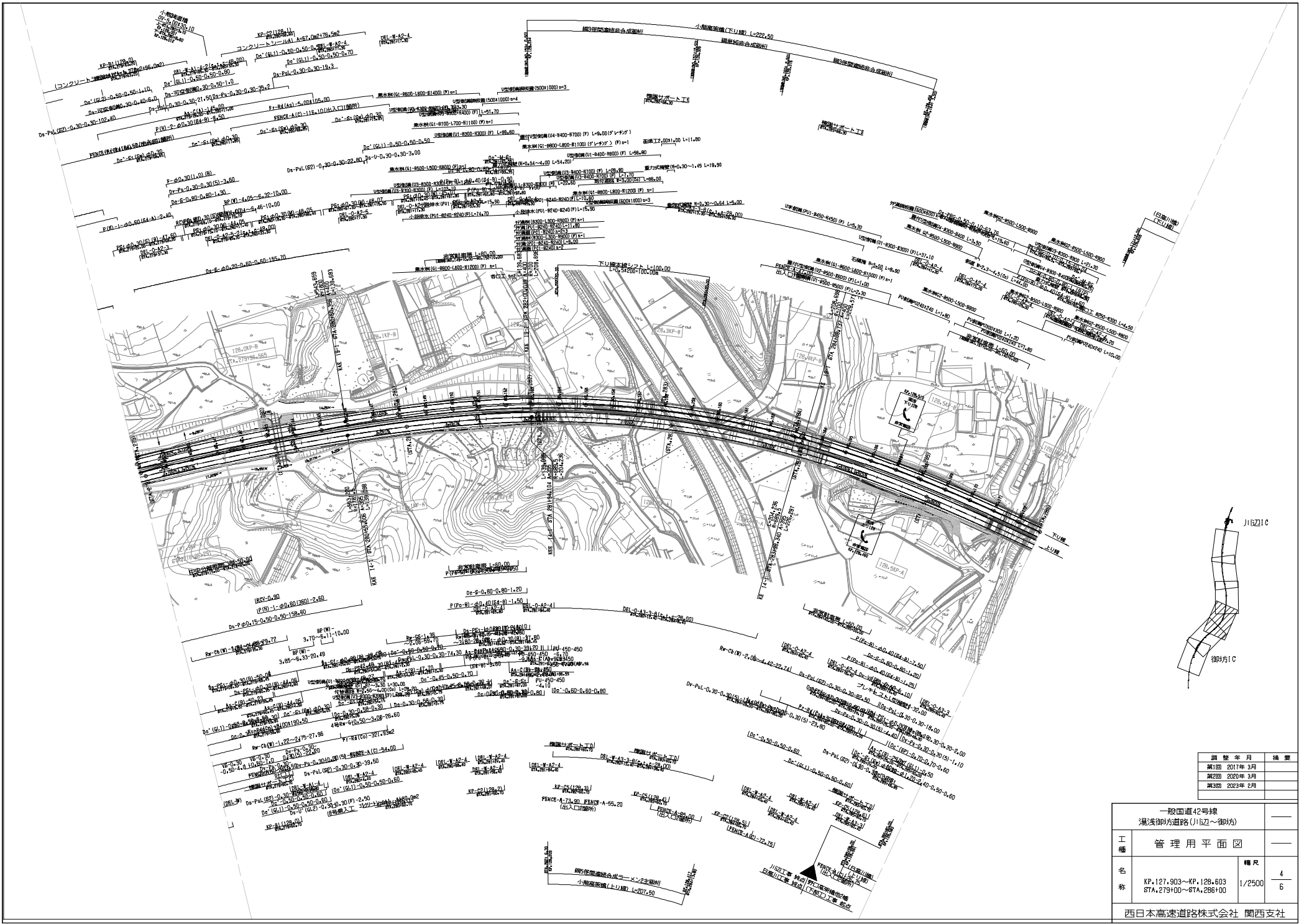




調査年月	摘要
第1回 2009年 3月	
第2回 2017年 3月	
第3回 2020年 2月	
第4回 2023年 3月	

一般国道42号線 湯浅御坊道路(川辺~御坊)		
工種	管理用平面図	
名称	KP.127.203~KP.127.903 STA.272400~67A.279400	幅尺 3 1/2500 6

西日本高速道路株式会社 関西支社

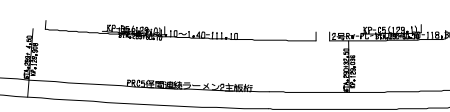
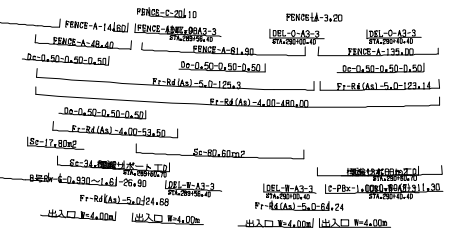
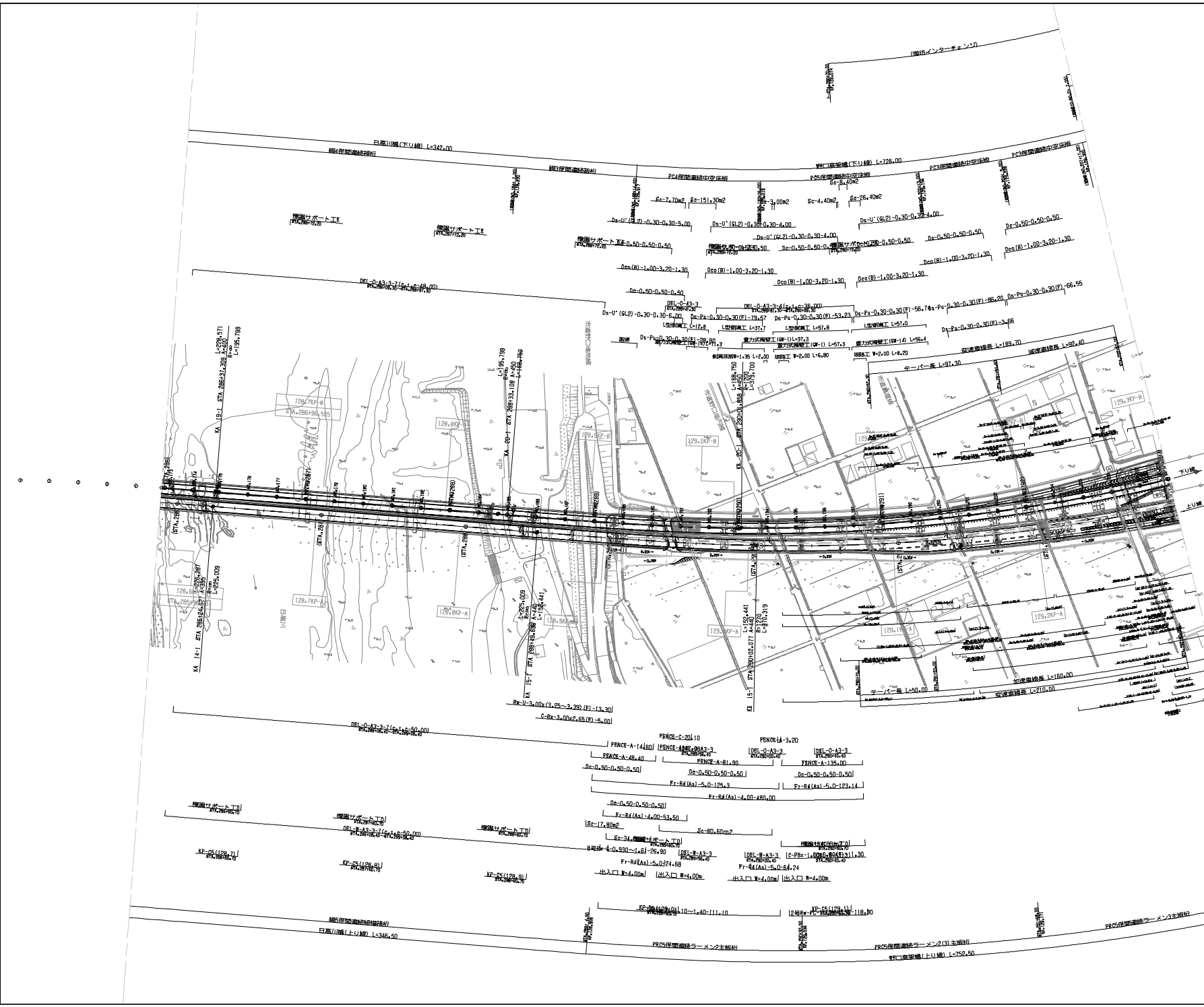
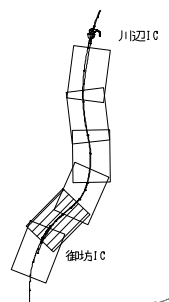


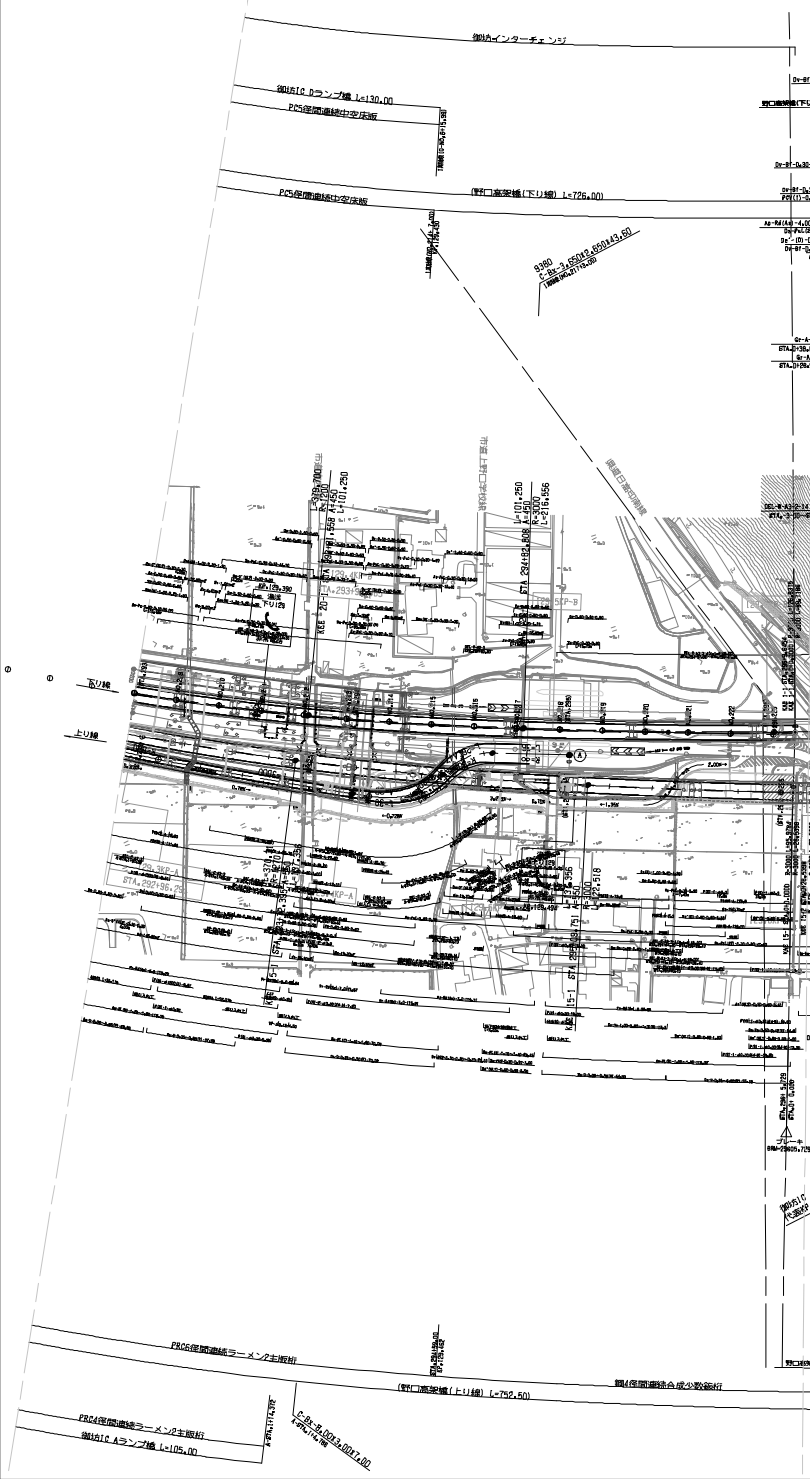
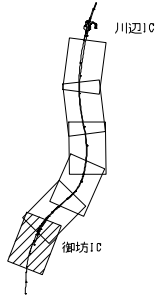
年度	年月	摘要
第1回	2017年 3月	
第2回	2020年 3月	
第3回	2023年 2月	

一般国道42号線						
瀬浅御坊道路(川辺~御方)						
工種	管理用平面図					
名称	<table border="1"> <tr> <td>幅尺</td> <td>4</td> </tr> <tr> <td></td> <td>6</td> </tr> </table>	幅尺	4		6	
幅尺	4					
	6					
西日本高速道路株式会社 関西支社						

一般国道42号線 湯浅御坊道路(川辺～御坊)		
工種 名称	管理用平面図	
	御坊IC KP:128.603~KP:129.303 STA:286+00~6TA:293+00	縮尺 1/2500
		5 6
西日本高速道路株式会社 関西支社		

調査年月	備考
第1回 2017年 3月	
第2回 2020年 3月	
第3回 2023年 2月	





請 発 年 月	備 考
第1回 2017年 3月	
第2回 2018年 9月	
第3回 2020年 3月	
第4回 2023年 2月	

一般国道42号線 湯浅御坊道路(川辺～御坊)		—
工 種	管 理 用 平 面 図	—
名 称	御坊IC KP.129.303～KP.129.644	幅 尺 6
	STA.293+00～STA.296+9.6454	1/2500 6
西日本高速道路株式会社 関西支社		