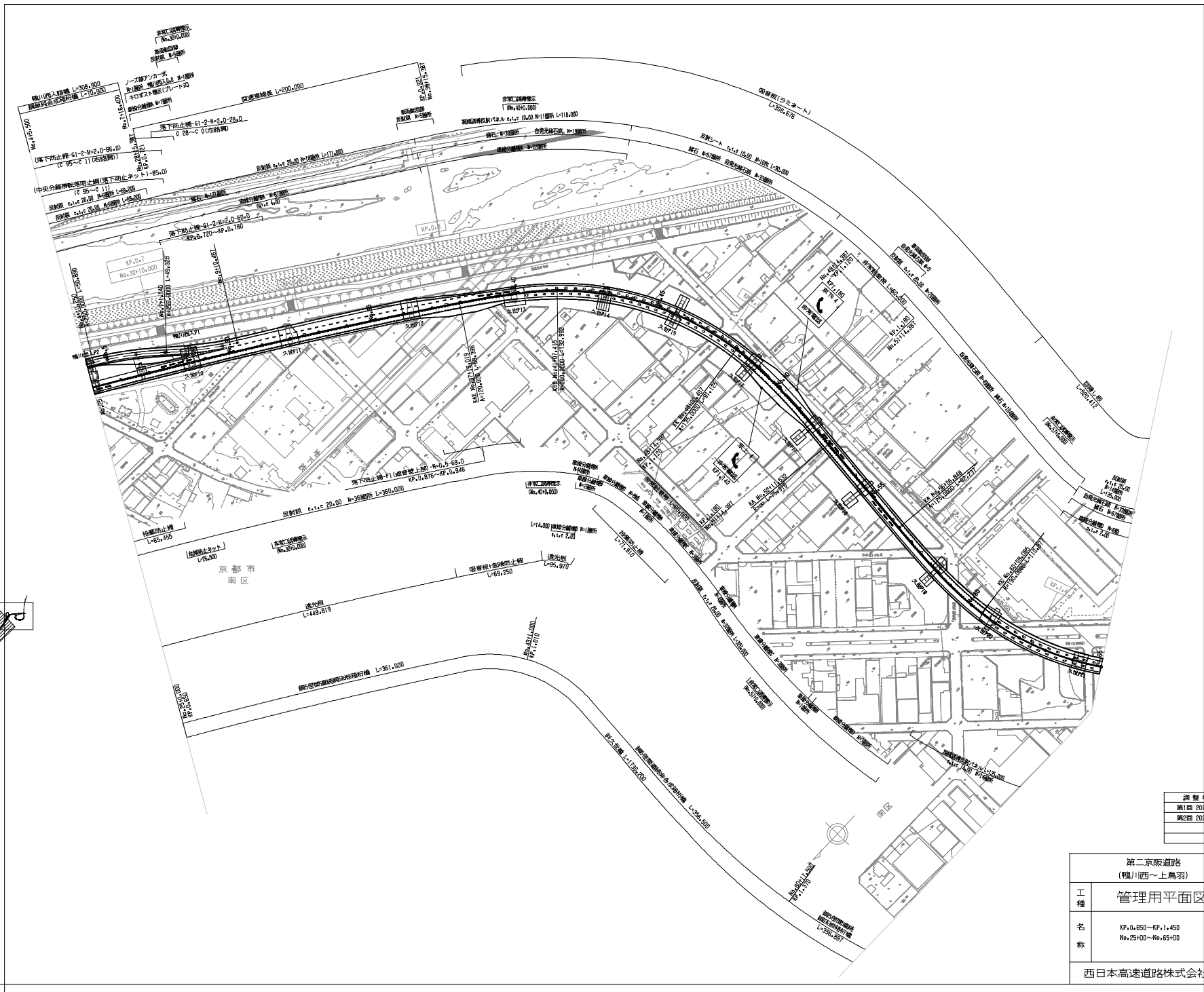
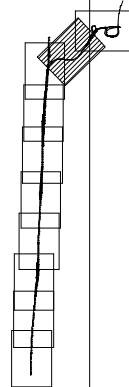


改訂年月	摘要
第1回 2022年2月	
第2回 2022年9月	

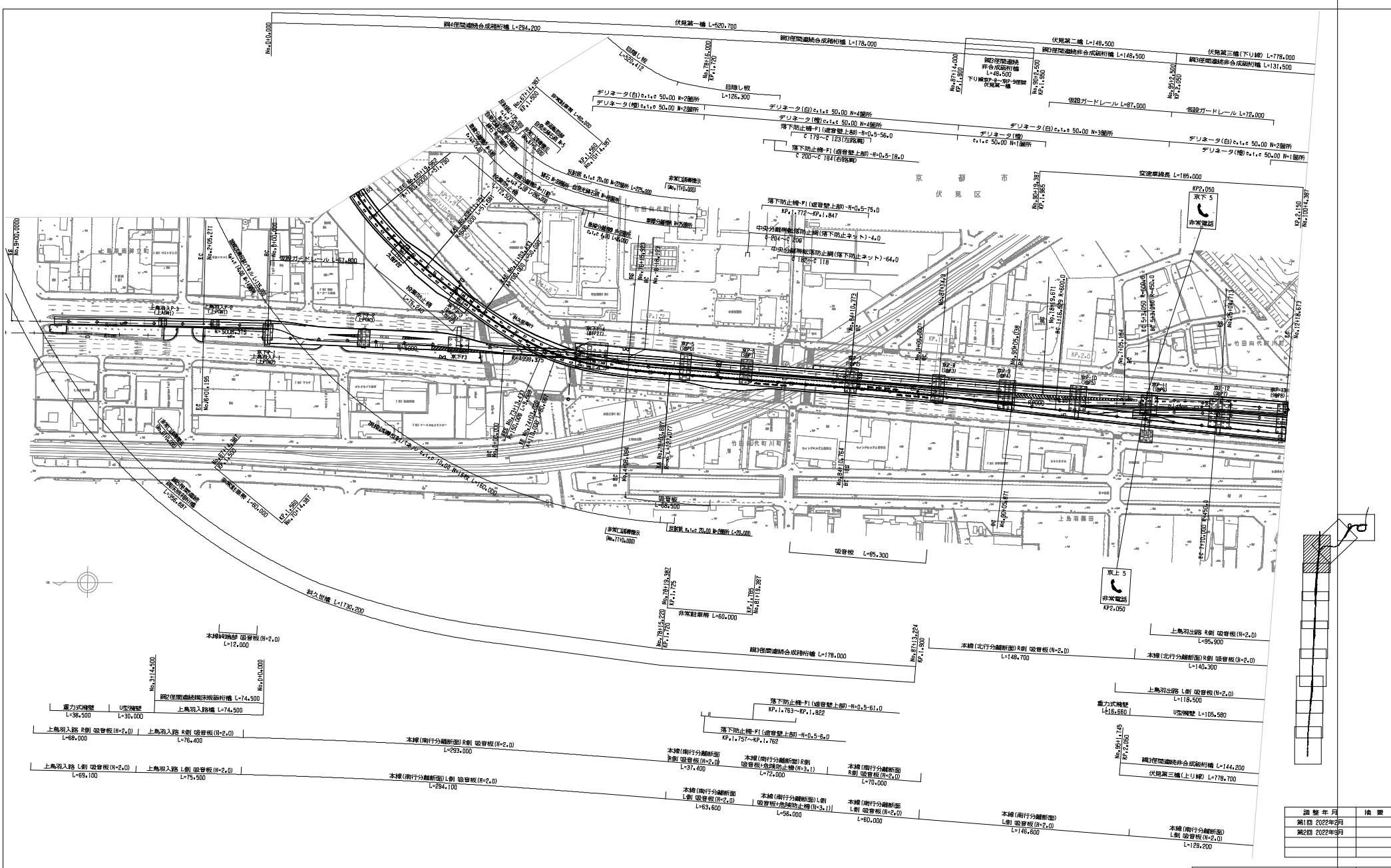
第二京阪道路 (朝川東~朝川西)		
工種	管理用平面図	
名称	朝川東IC・朝川西IC No.1,000~No.1,650 No.1,32100~No.2,400	縮尺 1/2500 1/1
西日本高速道路株式会社 関西支社		

※B・CランプMPは線形資料不十分のため未作図



調整年月	摘要
第1回 2022年2月	
第2回 2022年9月	

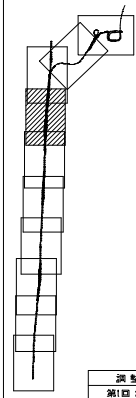
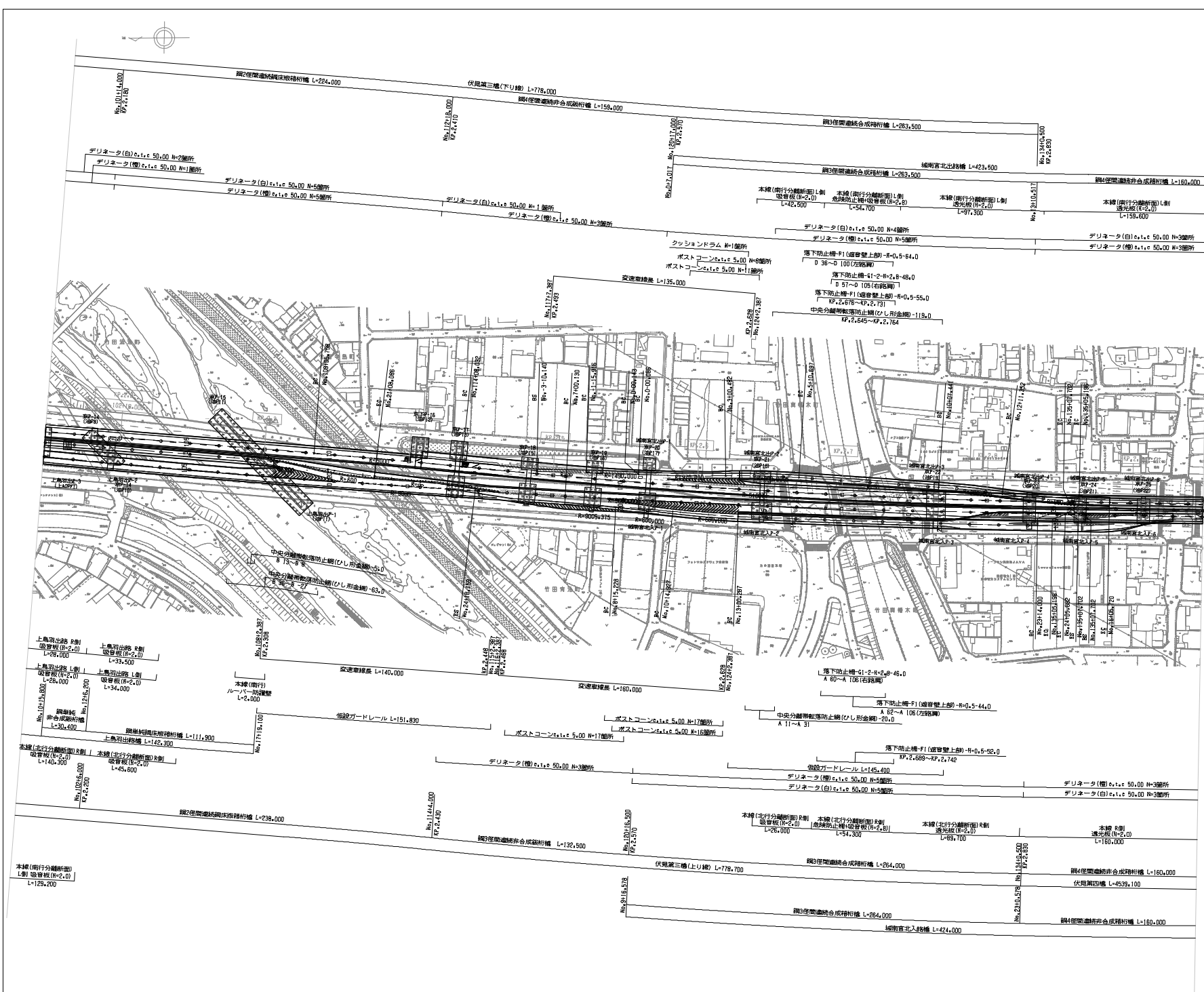
第二京阪道路 (鴨川西～上鳥羽)		
工程	管理用平面図	—
名称	KP,0.650~KP,1.450 No.25+00~No.65+00	縮尺 1/2500 1 2
西日本高速道路株式会社 関西支社		



調整年月	摘要
第1回 2022年10月	
第2回 2022年11月	

第三京阪道路 (鴨川西～上鳥羽)			
工程	管理用平面図		
名称	上鳥羽IC	縮尺	1/2500
	KP,1,450~KP,2,150 No.65100~No.100400		2 2
西日本高速道路株式会社 関西支社			

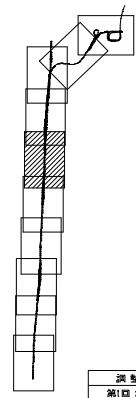
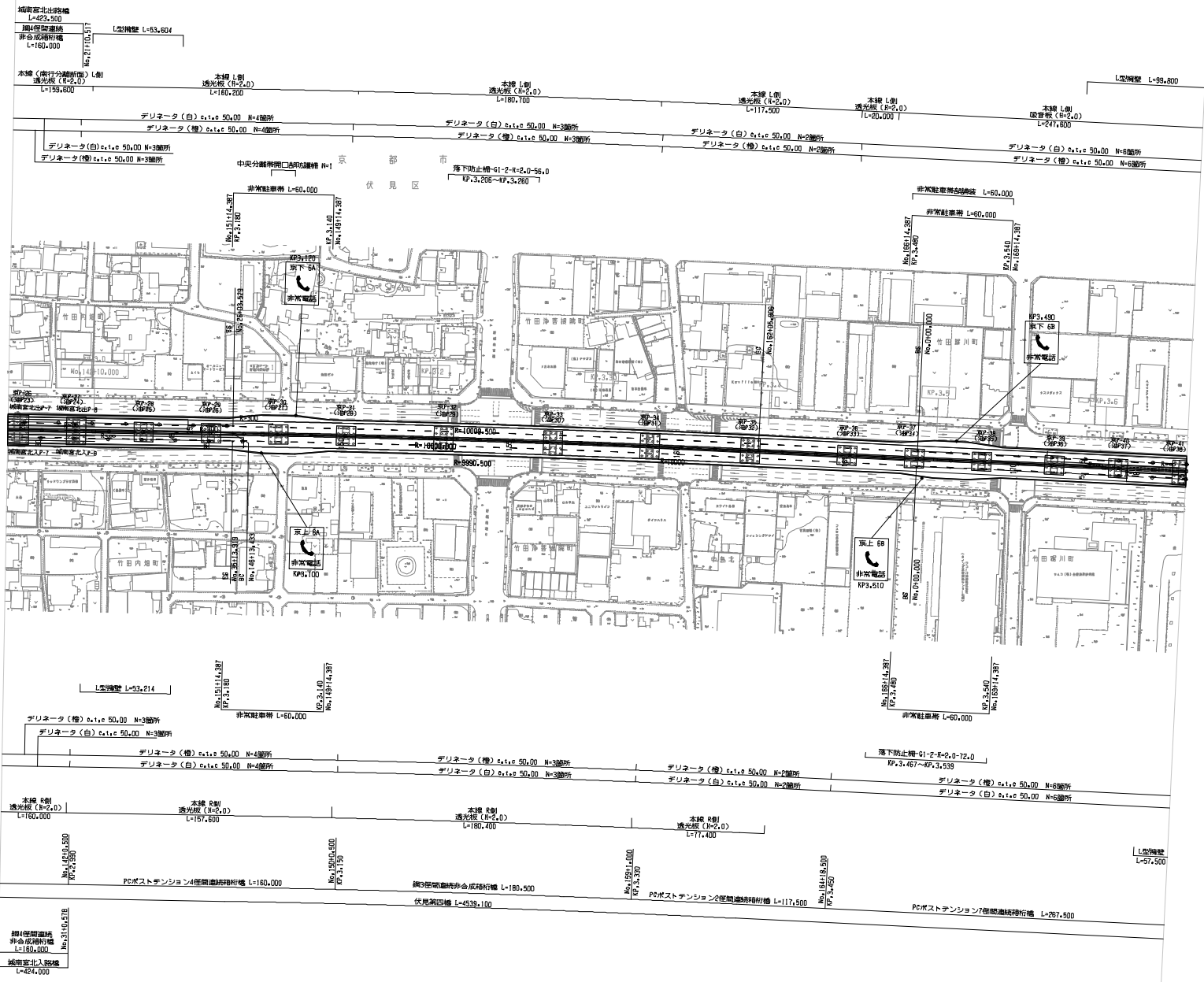
※B・CランプMPは線形資料不十分のため未作図



改正年月	摘要
第1回 2022年2月	
第2回 2022年2月	

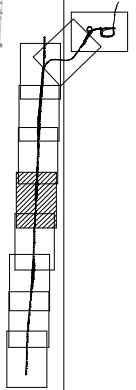
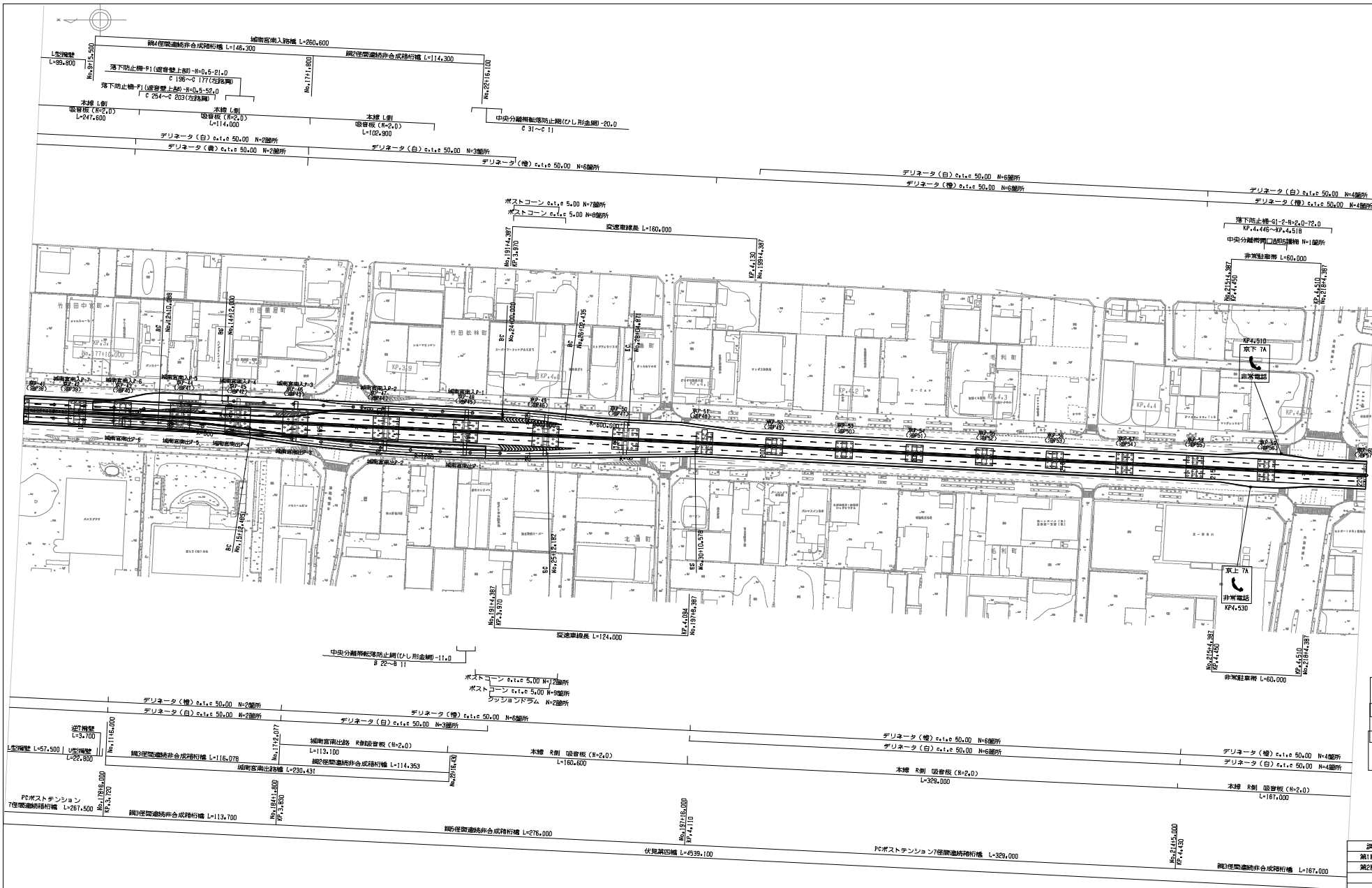
第二京阪道路 (上鳥羽～城南宮北)		
工程	管理用平面図	
名称	城南宮北1C KP, 2,150~KP, 2,950 No.100+00~No.140+00	縮尺 1/2500 1/1
西日本高速道路株式会社 関西支社		

※A・DランプMPは線形資料不十分のため未作図



調査年月	備考
第1回 2022年2月	
第2回 2022年9月	

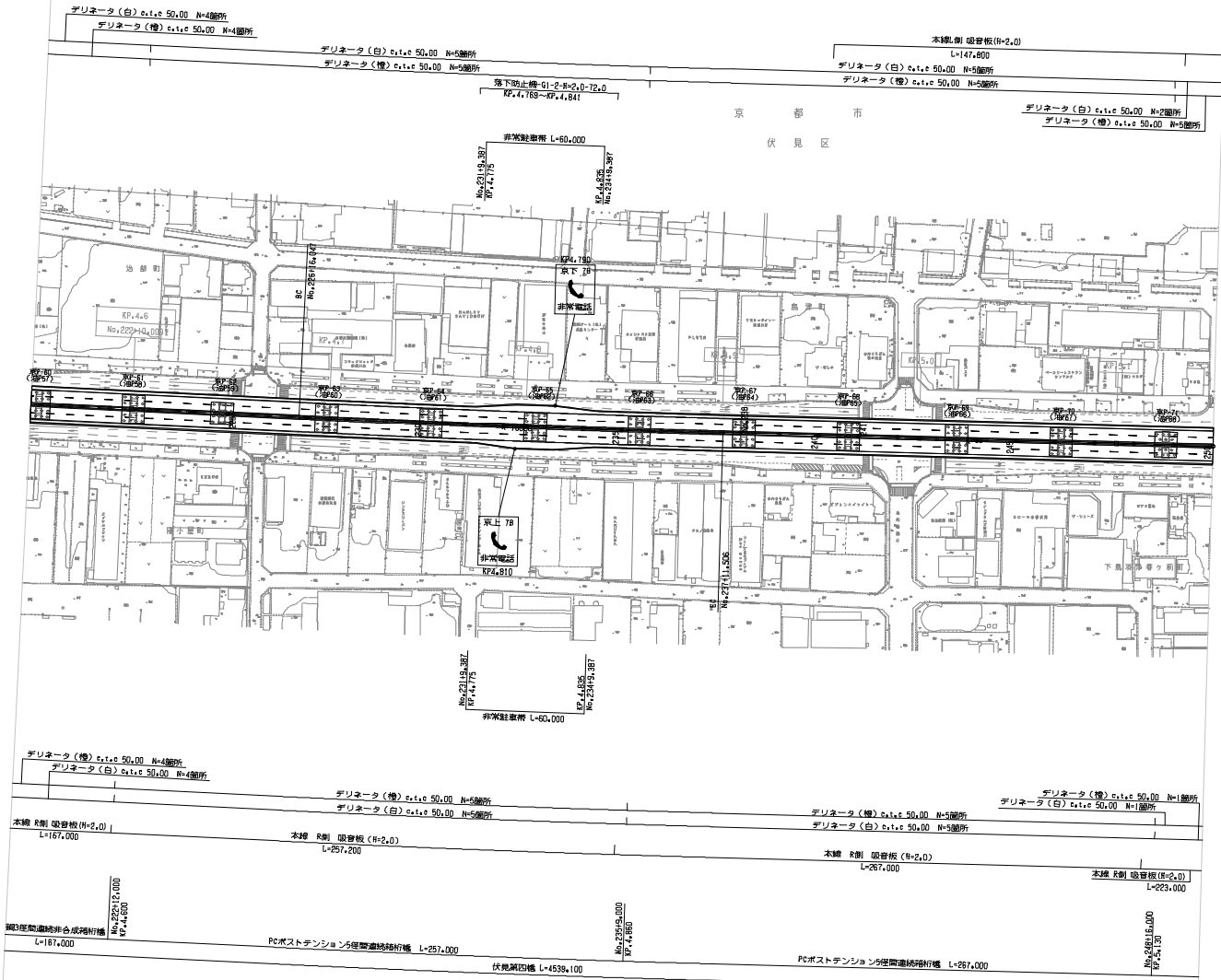
第二京阪道路 (城南宮北～城南宮南)		
工程	管理用平面図	
名称	KP,2,950～KP,3,650	縮尺
	No.140+00～No.175+00	1/2500
		1/2
西日本高速道路株式会社 関西支社		



調整年月	摘要
第1回 2022年2月	
第2回 2022年8月	

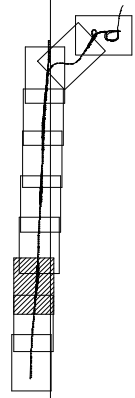
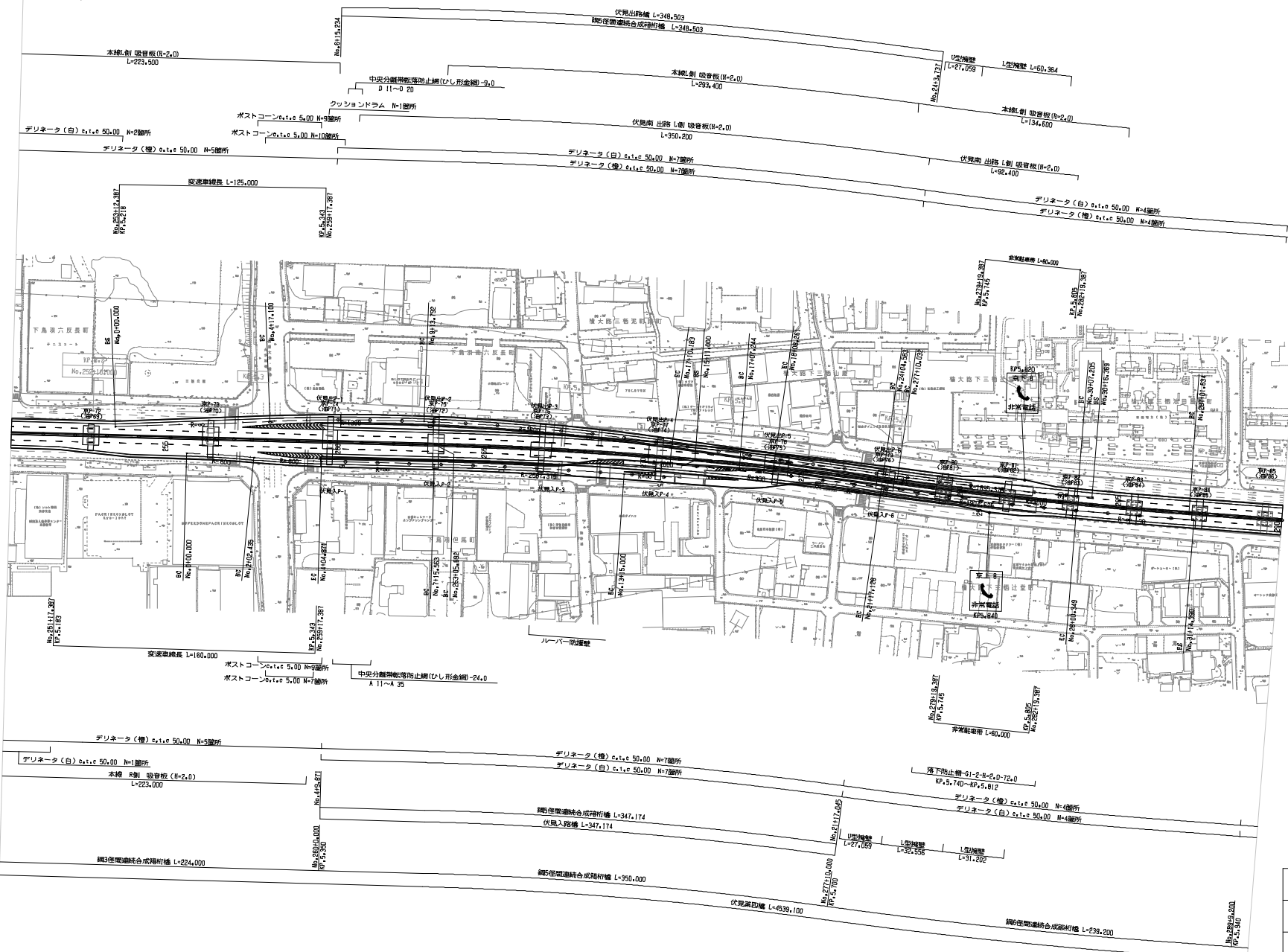
第二京阪道路 (城南宮北～城南宮南)		
工程	管理用平面図	
名称	城南宮南1C KF, 3,650~KF, 4,550 No. 175+00~No. 220+00	縮尺 1/2500 2 2
西日本高速道路株式会社 関西支社		

※B・CランプMPは線形資料不十分のため未作図



調査年月	備考
第1回 2022年2月	
第2回 2022年9月	

第二京阪道路 (城南宮南～伏見)			
工程	管理用平面図		
名称	XF,4,550~XF,5,150 No.220+00~No.250+00	縮尺	1/2500
			1/2
西日本高速道路株式会社 関西支社			

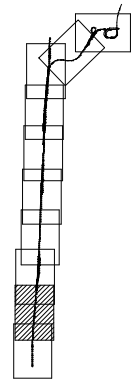
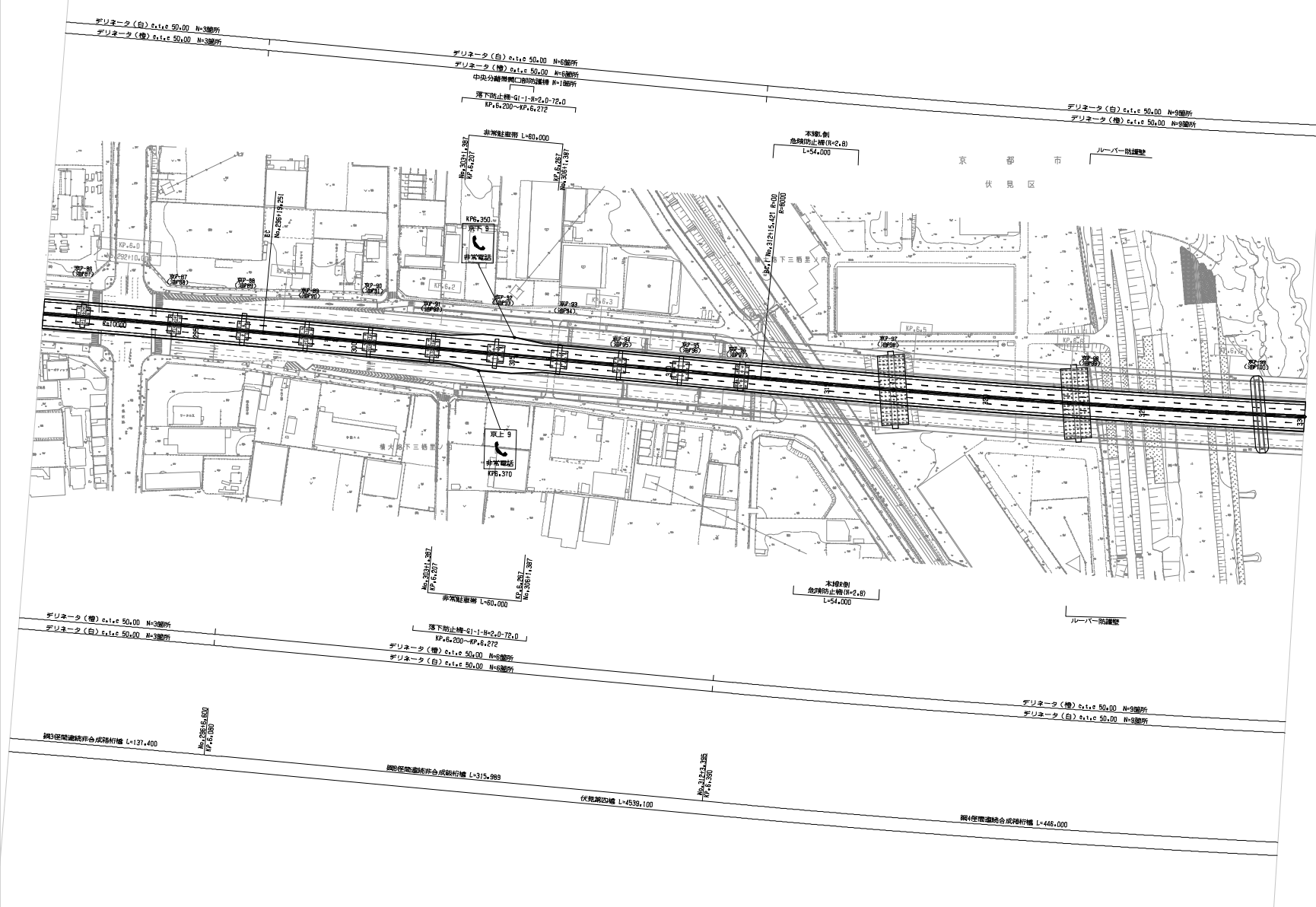


調査年月	備考
第1回 2022年2月	
第2回 2022年9月	

第二京阪道路 (城南宮南～伏見)		
工程	管理用平面図	
名称	伏見IC XP, 5,150~XP, 5,950 No. 250+00~No. 290+00	縮尺 1/2500
		2 2
西日本高速道路株式会社 関西支社		

※A・ドランプMPは線形資料不十分のため未作図





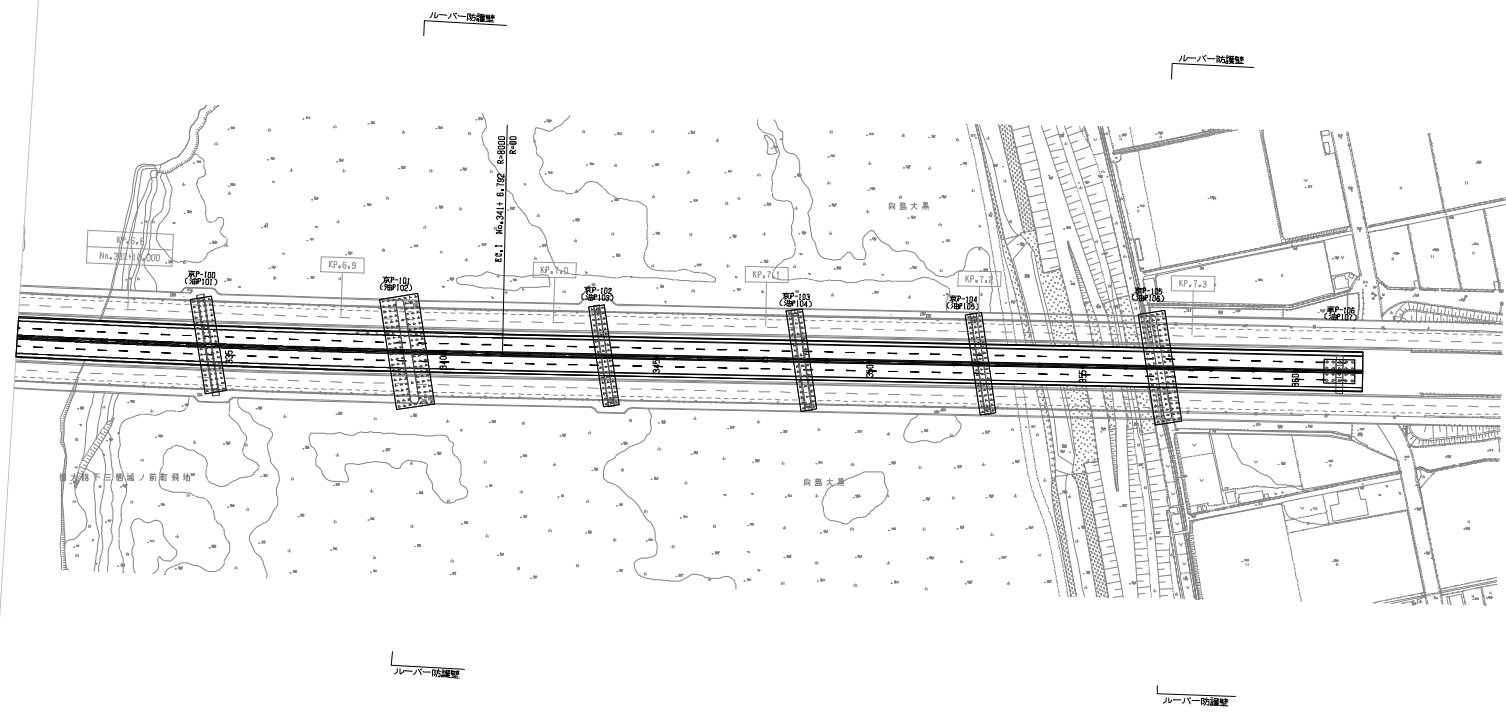
調査年月	備考
第1回 2022年2月	
第2回 2022年9月	

第二京阪道路 (伏見～阪神高速接続)		
工種	管理用平面図	
名称	No. 5,950～No. 6,950 No. 280+00～No. 330+00	縮尺 1/2500 1 2
西日本高速道路株式会社 関西支社		



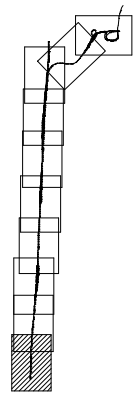
第二京阪道路(阪神高速接続部~巨勢池)完成区間点  
 伏見道路 向島地区下り上り車線点  
 伏見道路 向島地区上り上り工事起点  
 第二京阪道路 (巨勢池側) 巨勢池側工事起点  
 既設点

デリネータ(白) s.t.c 50.00 N=8箇所  
 デリネータ(白) s.t.c 50.00 N=6箇所  
 デリネータ(白) s.t.c 50.00 N=5箇所  
 デリネータ(橙) s.t.c 50.00 N=8箇所  
 デリネータ(橙) s.t.c 50.00 N=6箇所  
 デリネータ(橙) s.t.c 50.00 N=5箇所



デリネータ(橙) s.t.c 50.00 N=9箇所  
 デリネータ(白) s.t.c 50.00 N=9箇所  
 デリネータ(橙) s.t.c 50.00 N=6箇所  
 デリネータ(白) s.t.c 50.00 N=6箇所  
 デリネータ(橙) s.t.c 50.00 N=9箇所  
 デリネータ(白) s.t.c 50.00 N=9箇所

鋼4管埋設総合成積付植 L=446,000  
 鋼3管埋設総合成積付植 L=279,000  
 伏見側区間 L=459,100  
 鋼3管埋設総合成積付植 L=282,000



調整年月	摘要
第1回 2022年2月	

第二京阪道路 (伏見~阪神高速接続)		
工程	管理用平面図	
名称	阪神高速接続 KP,6,850~KP,7,369 No,330+00~No,361+00	縮尺 1/2500 2 2
	西日本高速道路株式会社 関西支社	