

調整年月	摘要
第1回 2022年 2月	

第二阪奈道路 (西石切～他分)		
工種	管理用平面図	
名称	西石切C KP 0,000～KP 0,800	縮尺 1/2500
		1 8
西日本高速道路株式会社 関西支社		

※B・CランプMPは線形資料不十分のため未作図

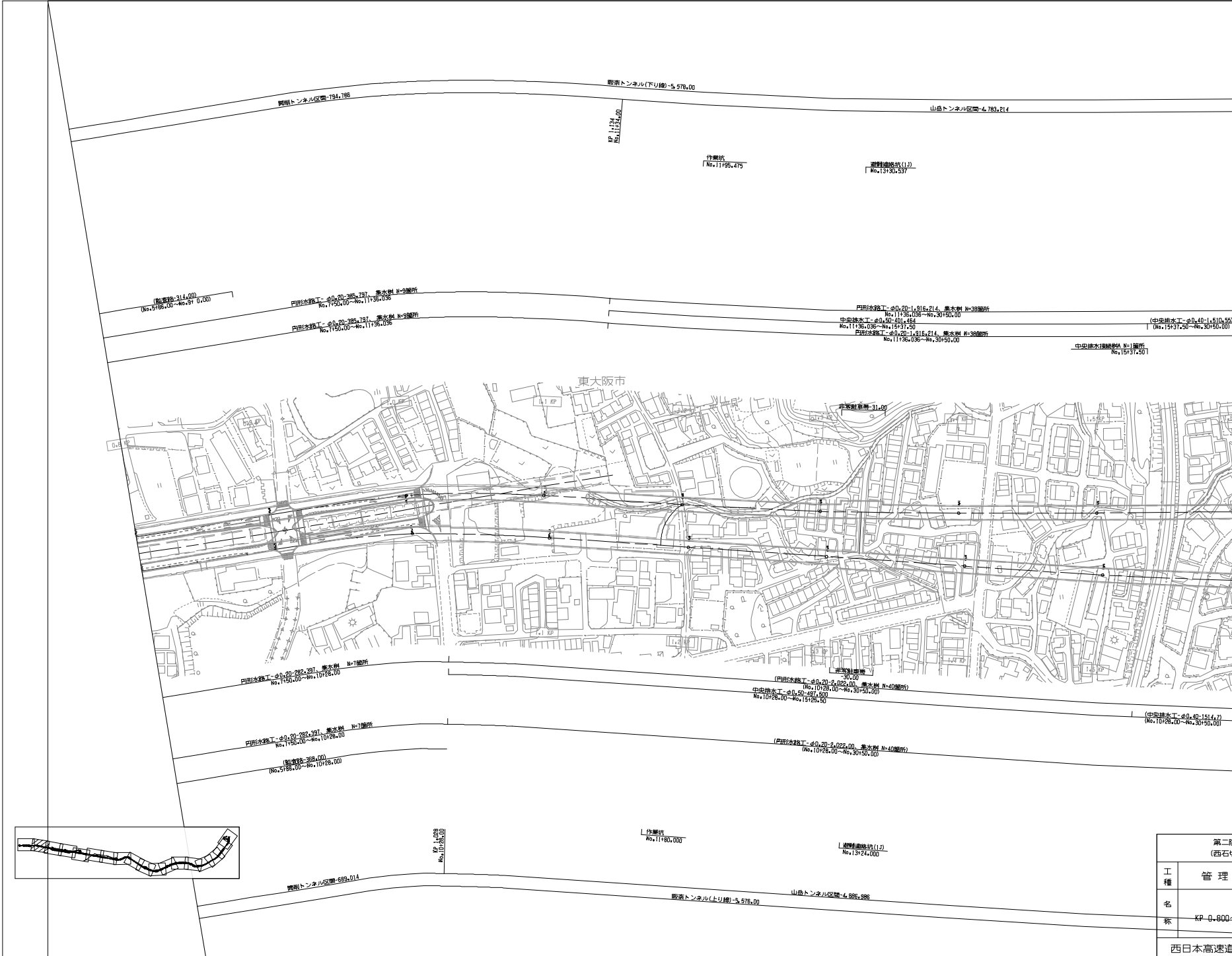


図 号	年 月	種 別
第 1 回	2022年 2月	

第二阪南道路 (西石切～巻分)		
工 種	管 理 用 平 面 図	
名 称	縮 尺	
第 1 区	1/2500	2/8

西日本高速道路株式会社 関西支社

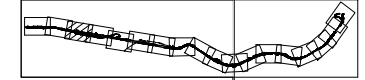
阪東トンネル(下り線)-5,576.00

山崎トンネル区間-4,783.214

(大規模変形:1831.300)

(上り線)No.18450.000-(下り線)No.38450.000

設計者(2)  
No.18450.000



円形水路工-φ0.20-1,916.214、集水機 N-38箇所

No.1136.038-No.30450.000

中央排水工-φ0.40-1,510.000

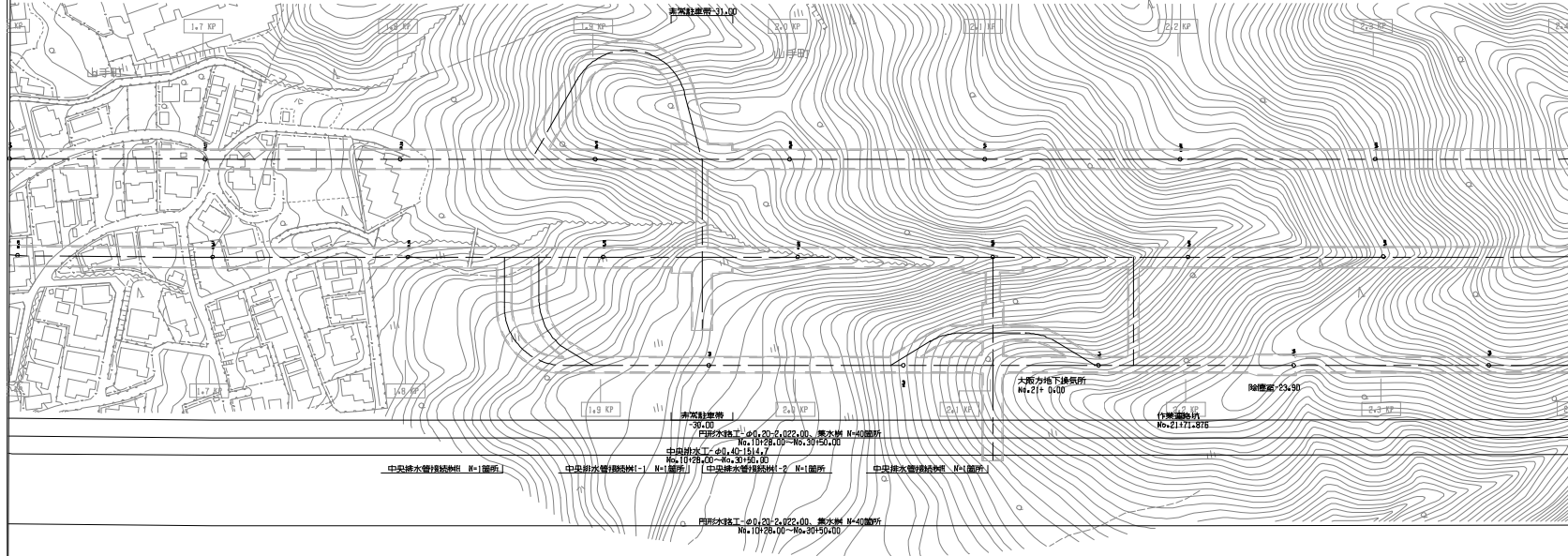
No.1937.000-No.30450.000

円形水路工-φ0.20-1,316.214、集水機 N-38箇所

No.1136.038-No.30450.000

中央排水管線区間 N-1箇所  
No.18456.188

東大阪市



中央排水管線区間 N-1箇所

中央排水管線区間 N-1箇所

中央排水管線区間 N-1箇所

中央排水管線区間 N-1箇所

円形水路工-φ0.20-2,022.000、集水機 N-40箇所

No.1836.000-No.30450.000

積込機  
No.18450.000

出取機  
No.18456.000

設計者(2)  
No.18450.000  
No.19451.000

大阪地下排水所  
No.211.000

竹葉調整池  
No.21171.876

除塵池  
No.23.90

山崎トンネル区間-4,886.886

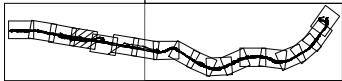
阪東トンネル(上り線)-5,576.00

図 号	月	備 考
第1回	2022年 2月	

第二級索道路 (西石切~巻分)		
工 種	管理用 平面図	
名 称	XP 1,600~KP 2,400	縮 尺 1/2500 3 B
西日本高速道路株式会社 関西支社		

阪道トンネル(下り線)-5,578.00  
 山崎トンネル区間-4,788.214  
 大塚橋架設-1937.395  
 (上り線)No.1895.000-(下り線)No.35490.000

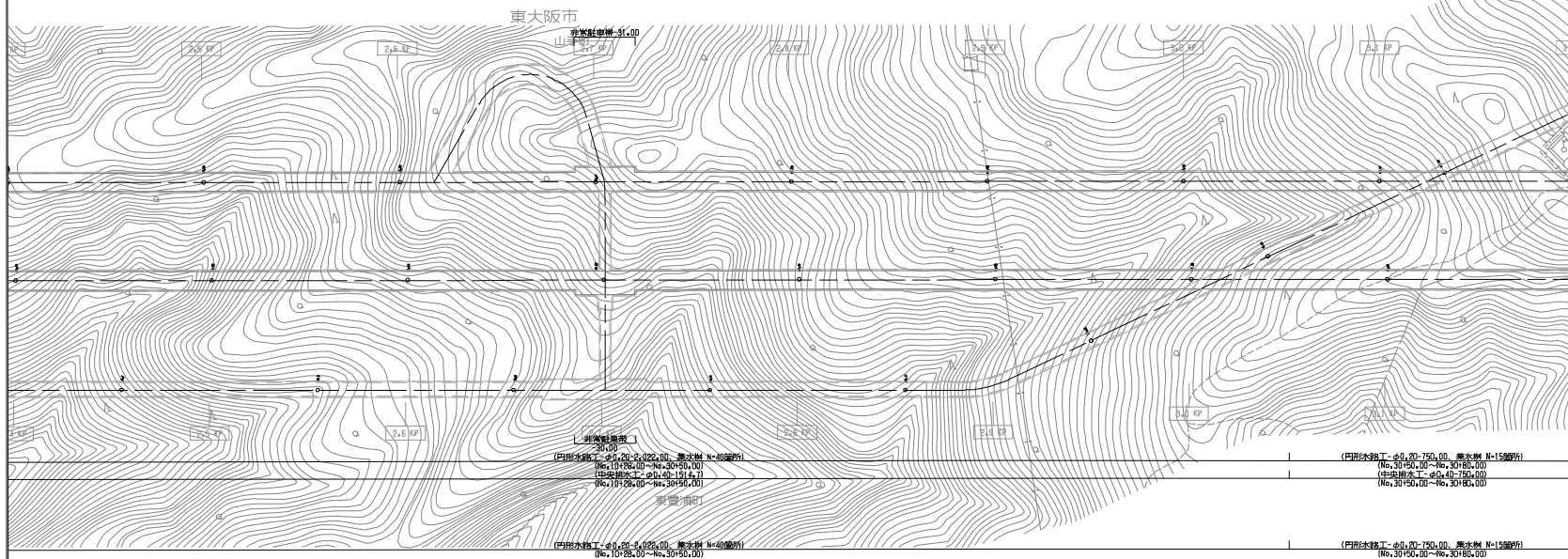
道幅調整(3/1)  
 No.271 4,883



(円形水路丁-φ0.20-1,916.214, 集水樹 N=38箇所)  
 (No.1196.038-No.30150.000)  
 (中央排水工-φ0.40-1,510.330)  
 (No.1573.750-No.19152.000)  
 (円形水路丁-φ0.20-1,916.214, 集水樹 N=38箇所)  
 (No.1196.038-No.30150.000)

(円形水路丁-750.00, 集水樹 N=15箇所)  
 (No.30150.000-No.38100.000)  
 (中央排水工-φ0.40-1,700.000)  
 (No.30150.000-No.38100.000)  
 (円形水路丁-750.00, 集水樹 N=15箇所)  
 (No.30150.000-No.38100.000)

中央排水管1線敷設 N=1箇所  
 No.26716.788



非効率的部  
 2000  
 (円形水路丁-φ1.20-2,022.00, 集水樹 N=20箇所)  
 (No.10126.000-No.30450.000)  
 (中央排水工-φ0.40-1,914.7)  
 (No.10126.000-No.30450.000)

(円形水路丁-φ0.20-750.00, 集水樹 N=15箇所)  
 (No.30150.000-No.30180.000)  
 (中央排水工-φ0.40-1,700.000)  
 (No.30150.000-No.30180.000)

(円形水路丁-φ0.20-5,022.00, 集水樹 N=40箇所)  
 (No.10126.000-No.30450.000)

(円形水路丁-φ0.20-750.00, 集水樹 N=15箇所)  
 (No.30150.000-No.30180.000)

道幅調整(3/1)  
 No.271 1,000

山崎トンネル区間-4,886.986  
 阪道トンネル(上り線)-5,576.00

調査年月	摘要
第1回 2022年 2月	

第二阪奈道路 (西石切~巻分)			
工種	管理用平面図		
名称	XP 2.400~XP 3.200	縮尺	4/8
西日本高速道路株式会社 関西支社			



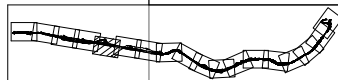
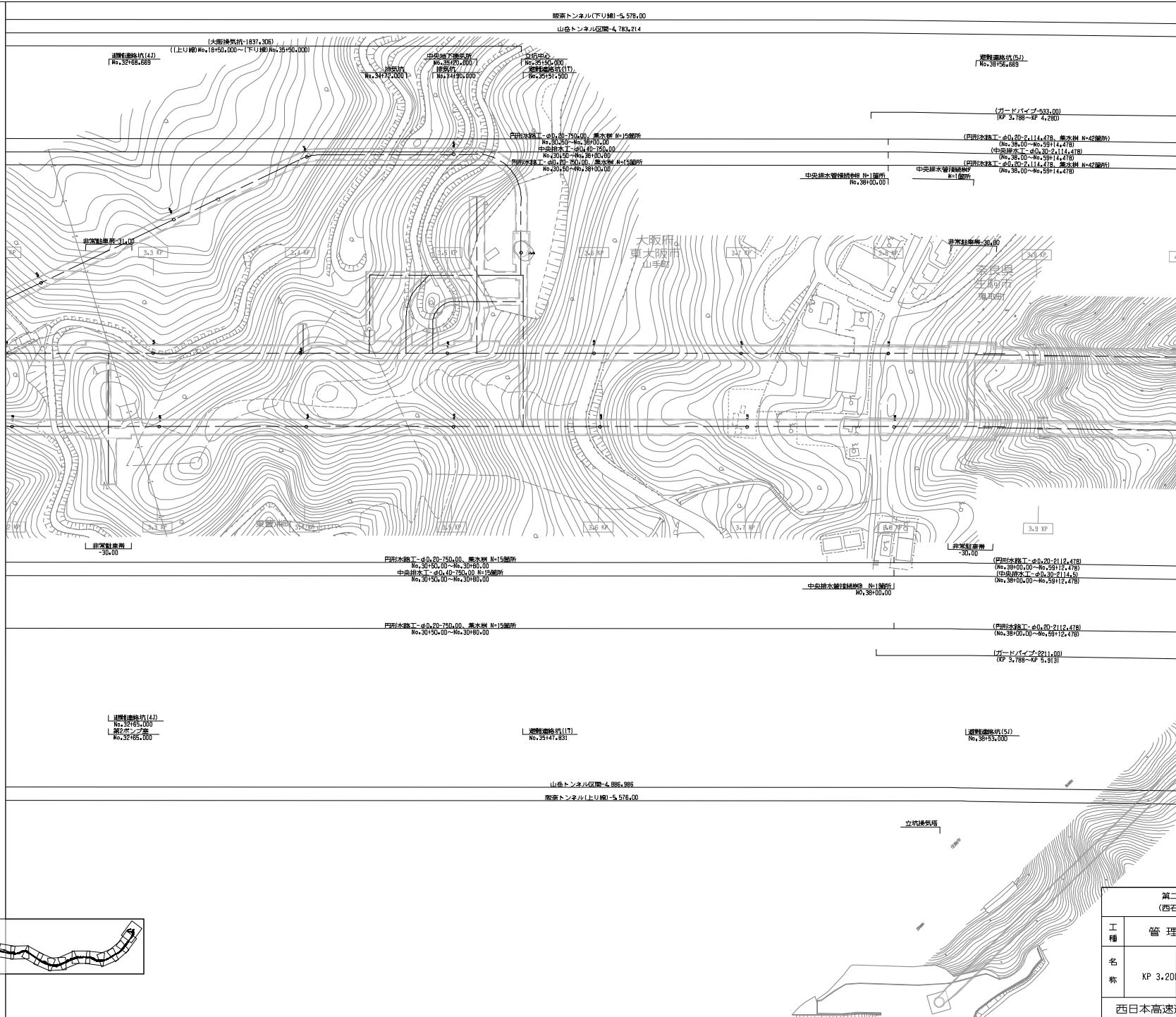
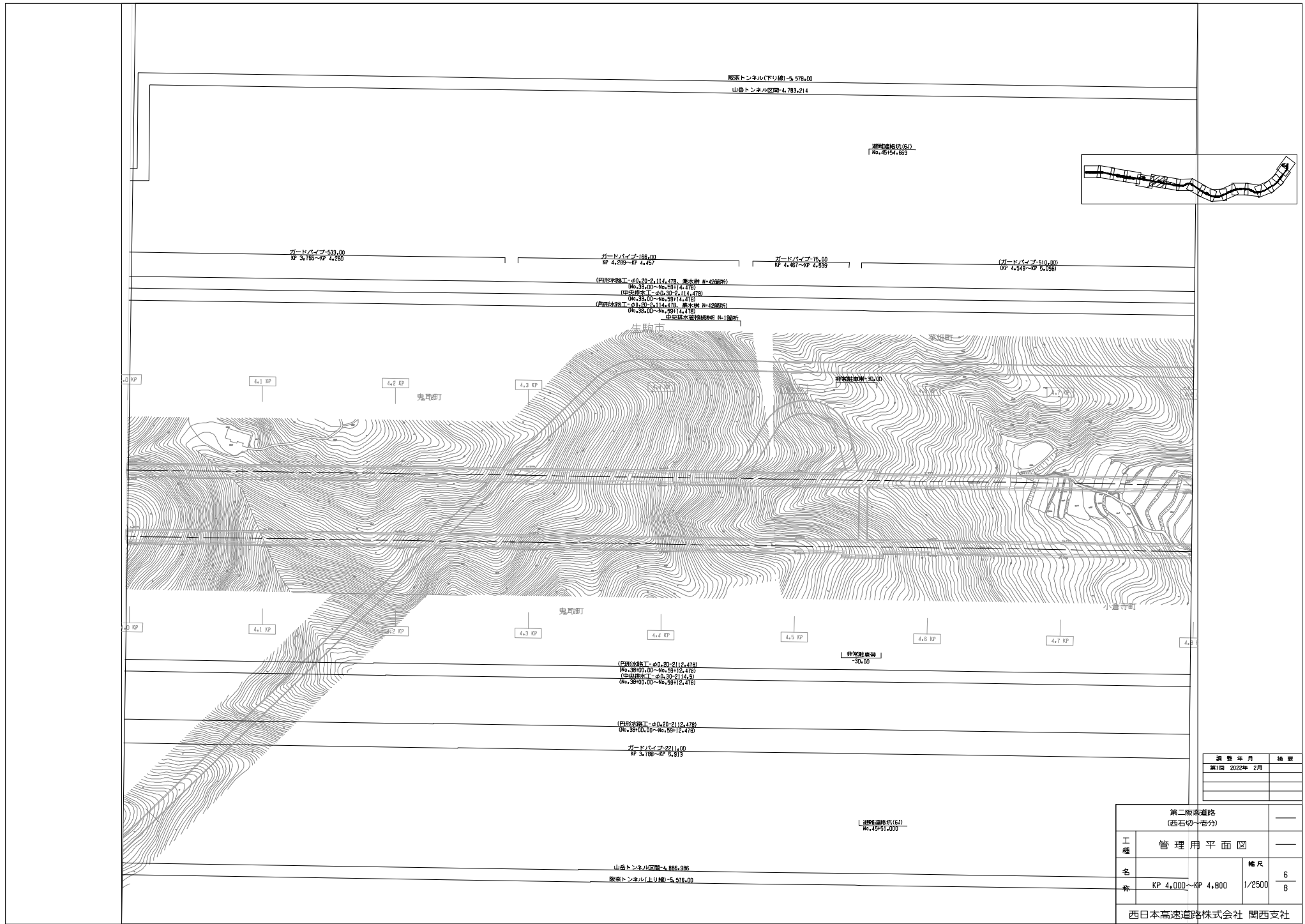


図 号	年 月	補 正
第1回	2022年 2月	

第二阪奈道路 (西石切~巻分)		
工 種	管 理 用 平 面 図	
名 称	KP 3.200 ~ KP 4.000 縮 尺 1/2500 5 B	
西日本高速道路株式会社 関西支社		



調整年月	摘要
第1回 2022年 2月	

第二阪奈道路 (西石切～巻分)			
工種	管理用平面図		
名		縮尺	6/8
称	KP 4,000～KP 4,800	1/2500	
西日本高速道路株式会社 関西支社			

山崎トンネル区間-4,886.986  
坂東トンネル(下り線)-5,578.00

ガードパイプ-211.00  
KP 3,788～KP 3,813

(円形水路工-φ0.20-2112.478)  
(No.3810.00～No.5812.478)  
(中央埋込工-φ0.30-2114.478)  
(No.3810.00～No.5812.478)  
(円形水路工-φ0.20-2112.478)  
(No.3810.00～No.5812.478)

非光軸距離  
-30.00

(円形水路工-φ0.20-2114.478、蓋水側 No.420000)  
(No.3810.00～No.5814.478)  
(中央埋込工-φ0.30-2114.478)  
(No.3810.00～No.5814.478)  
(円形水路工-φ0.20-2114.478、蓋水側 No.420000)  
(No.3810.00～No.5814.478)  
中央埋込工埋込側 No.1箇所

ガードパイプ-186.00  
KP 4,289～KP 4,457

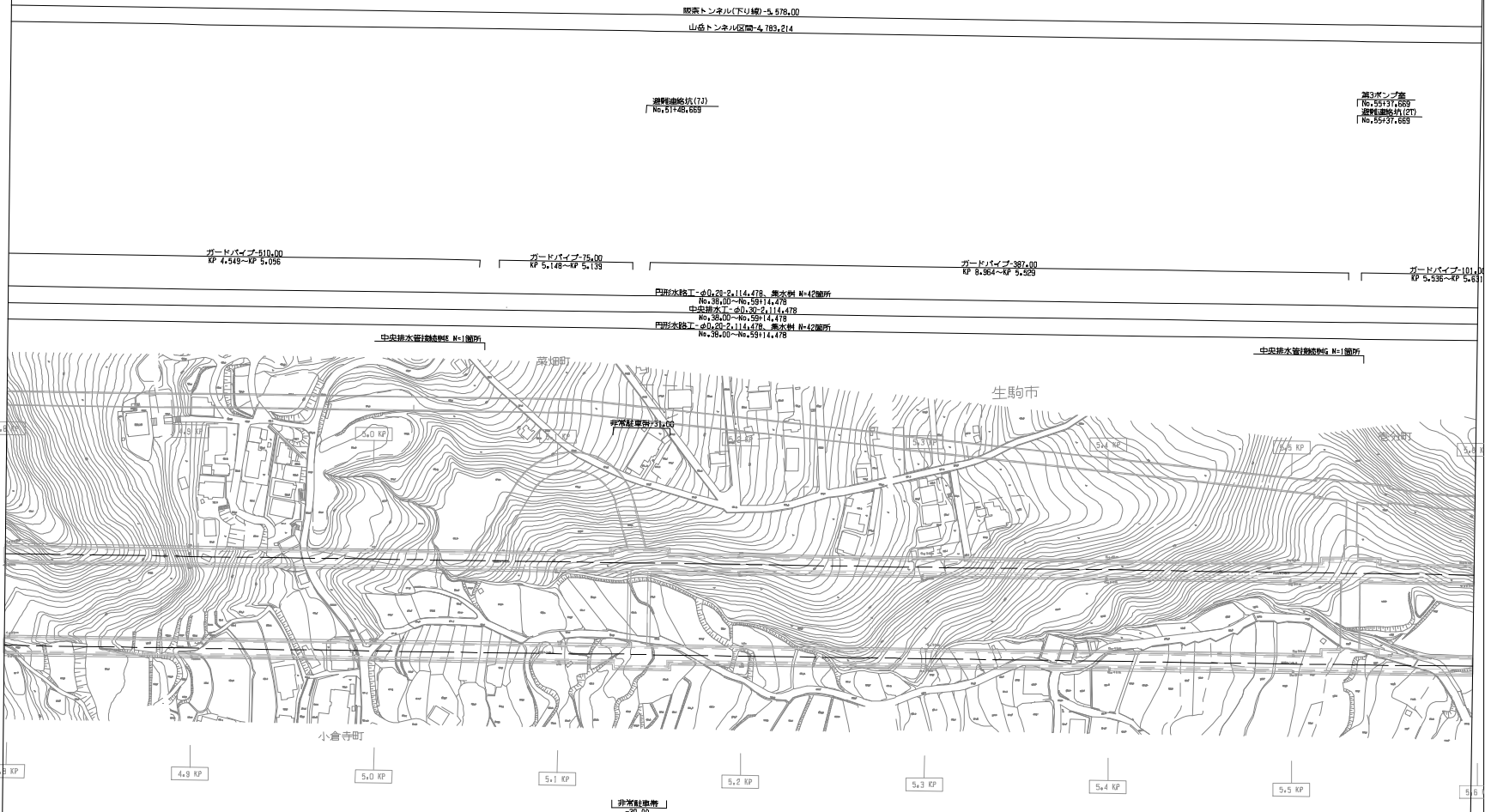
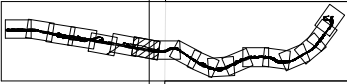
ガードパイプ-75.00  
KP 4,467～KP 4,539

ガードパイプ-510.00  
KP 4,345～KP 5,055

ガードパイプ-533.00  
KP 3,788～KP 4,280

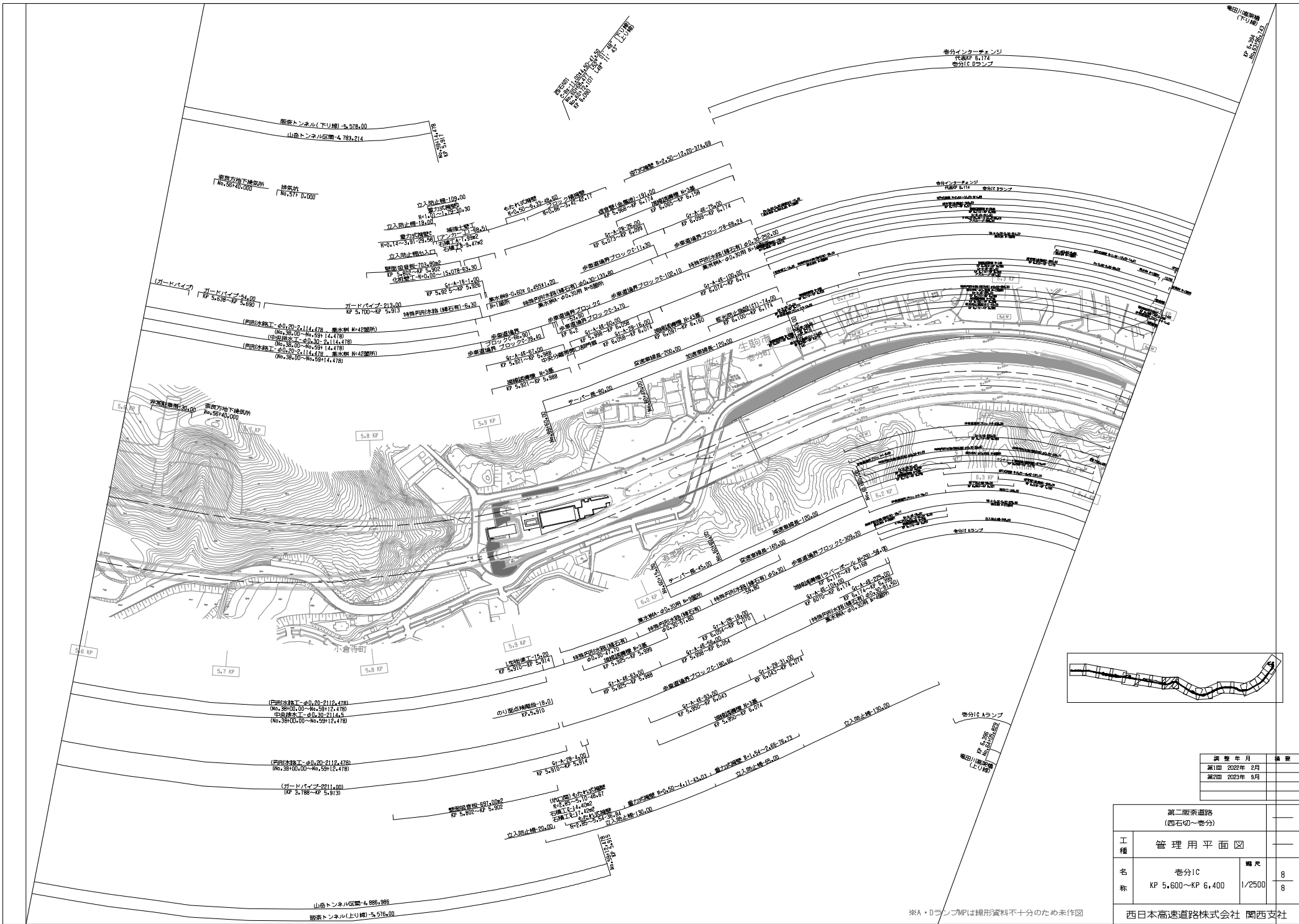
河川敷地線(6J)  
No.45154.669

坂東トンネル(下り線)-5,578.00  
山崎トンネル区間-4,783.214



第二級索道路 (西石切~豊分)		
工程	管理用平面図	
名称	KP 4,800~KP 5,600	縮尺 1/2500
		7/8

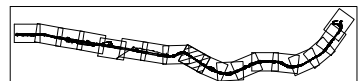
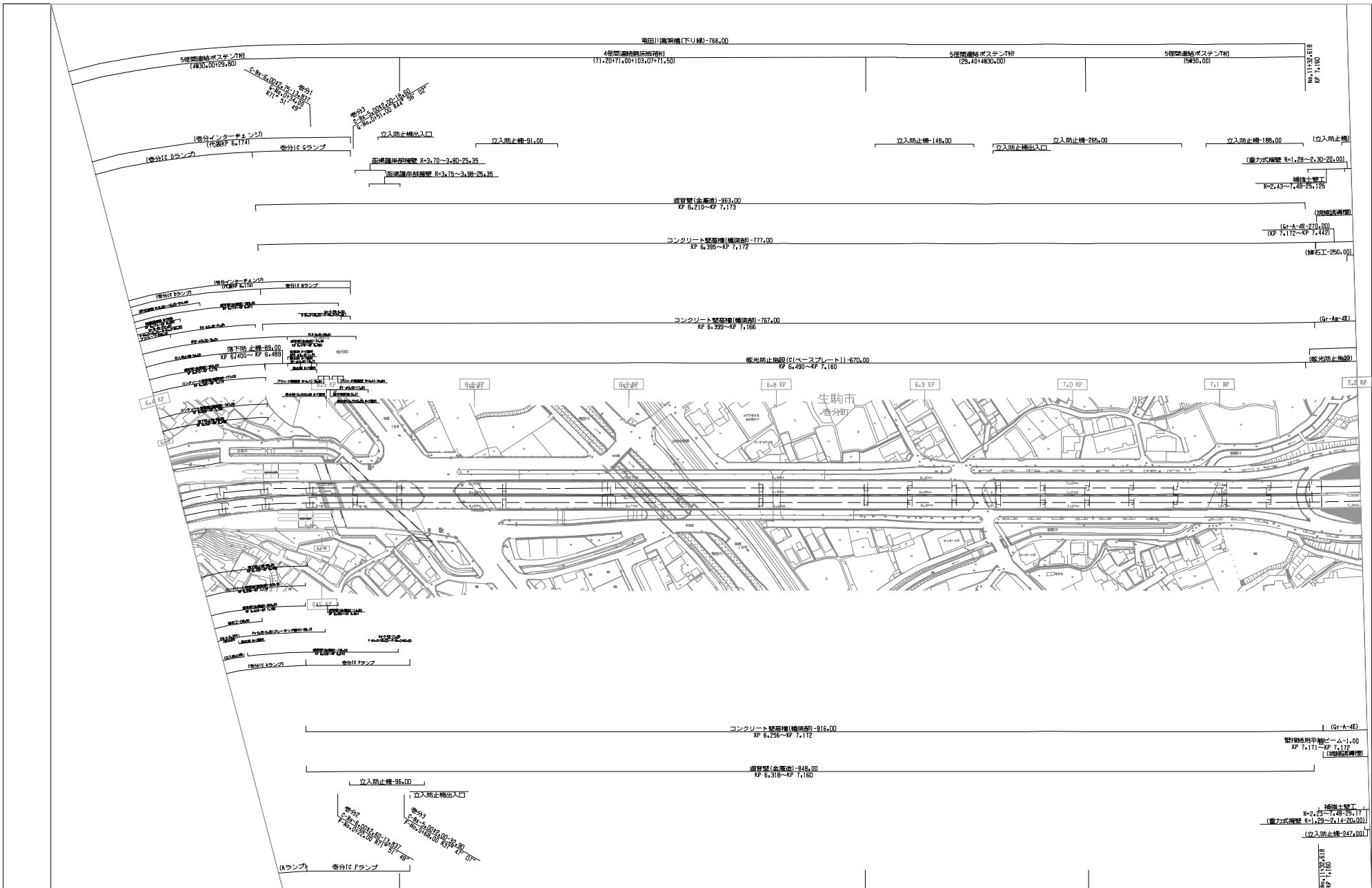
西日本高速道路株式会社 関西支社



調整年月	備考
第1回 2022年 2月	
第2回 2023年 9月	

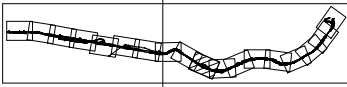
第二版素道路 (西石切～巻分)		
工程	管理用平面図	
名称	巻分IC KP 5.600～KP 6.400	縮尺 1/2500
		8 8
西日本高速道路株式会社 関西支社		

※A・DランプMPは線形資料不十分のため未作図



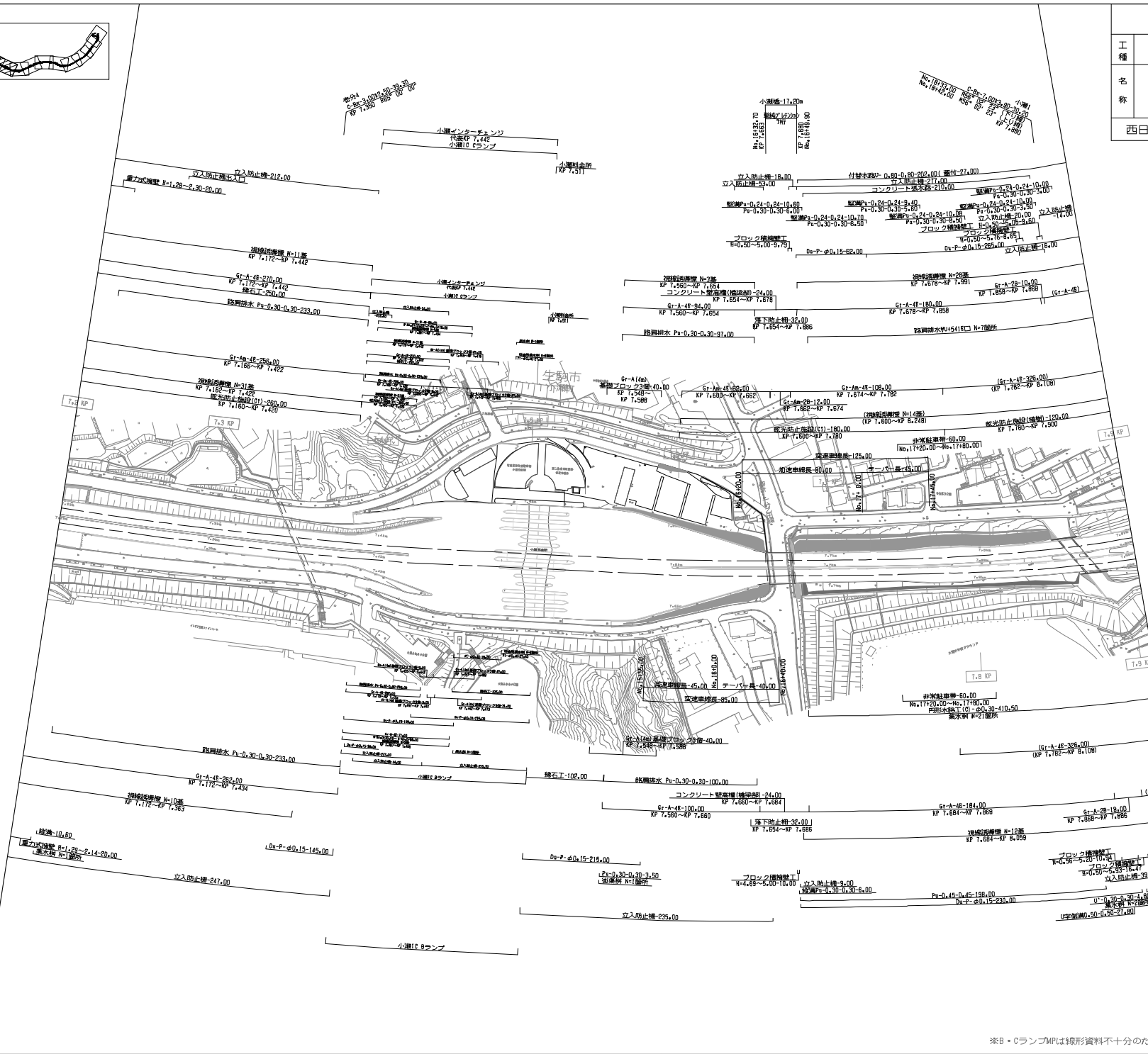
調査年月	補遺
第1回 2022年 2月	

第二阪奈道路 (巻分1-小溝)		
工程 名称	管理用平面図	—
	名 称	—
	管 尺	1/2500
		1/2
西日本高速道路株式会社 関西支社		



第二版表道路 (巻分~小瀬)		
工種	管理用平面図	
名称	小瀬IC KP 7,200~KP 7,900	縮尺 1/2500
西日本高速道路株式会社 関西支社		

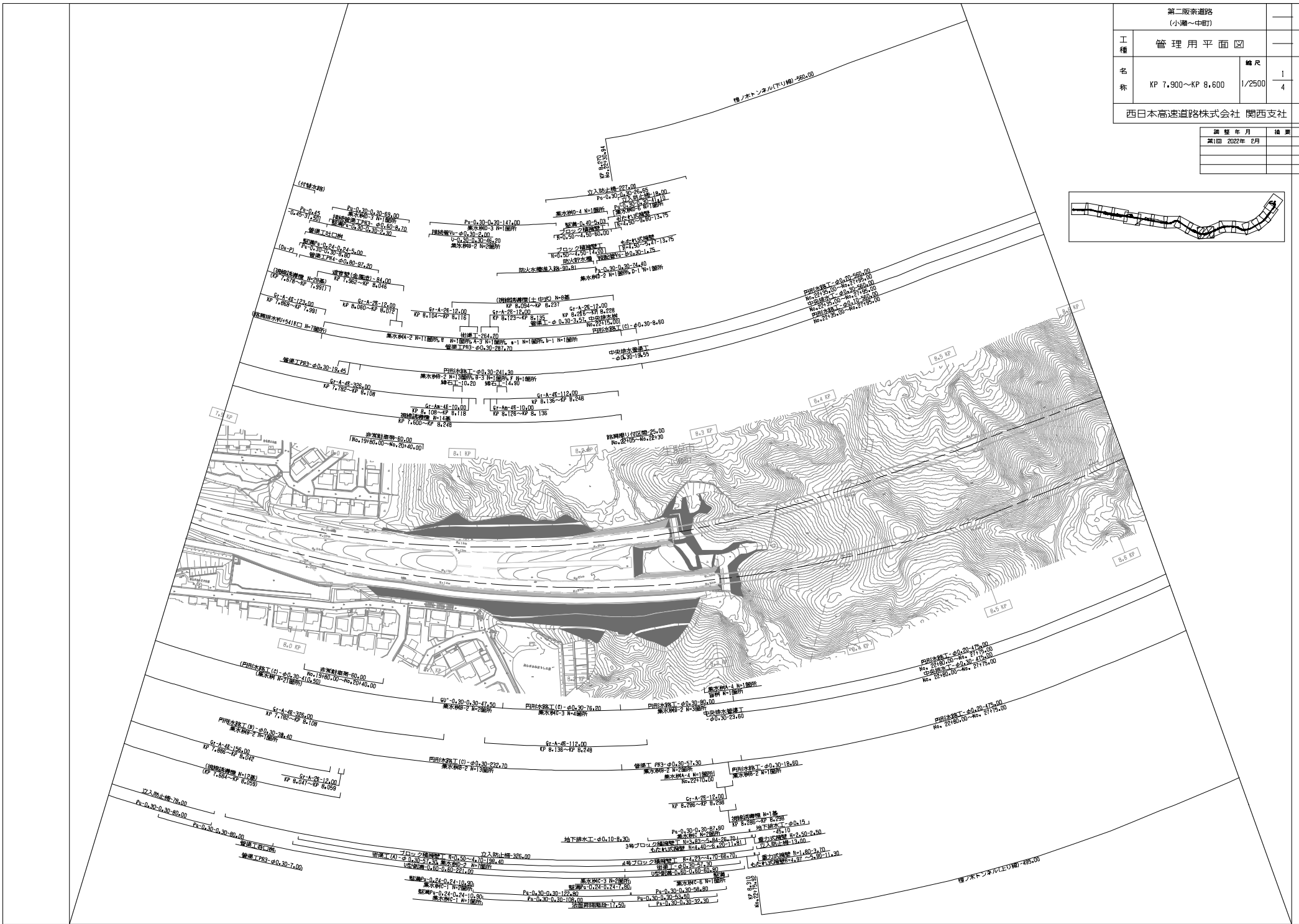
調査年月	摘要
第1回 2022年 2月	

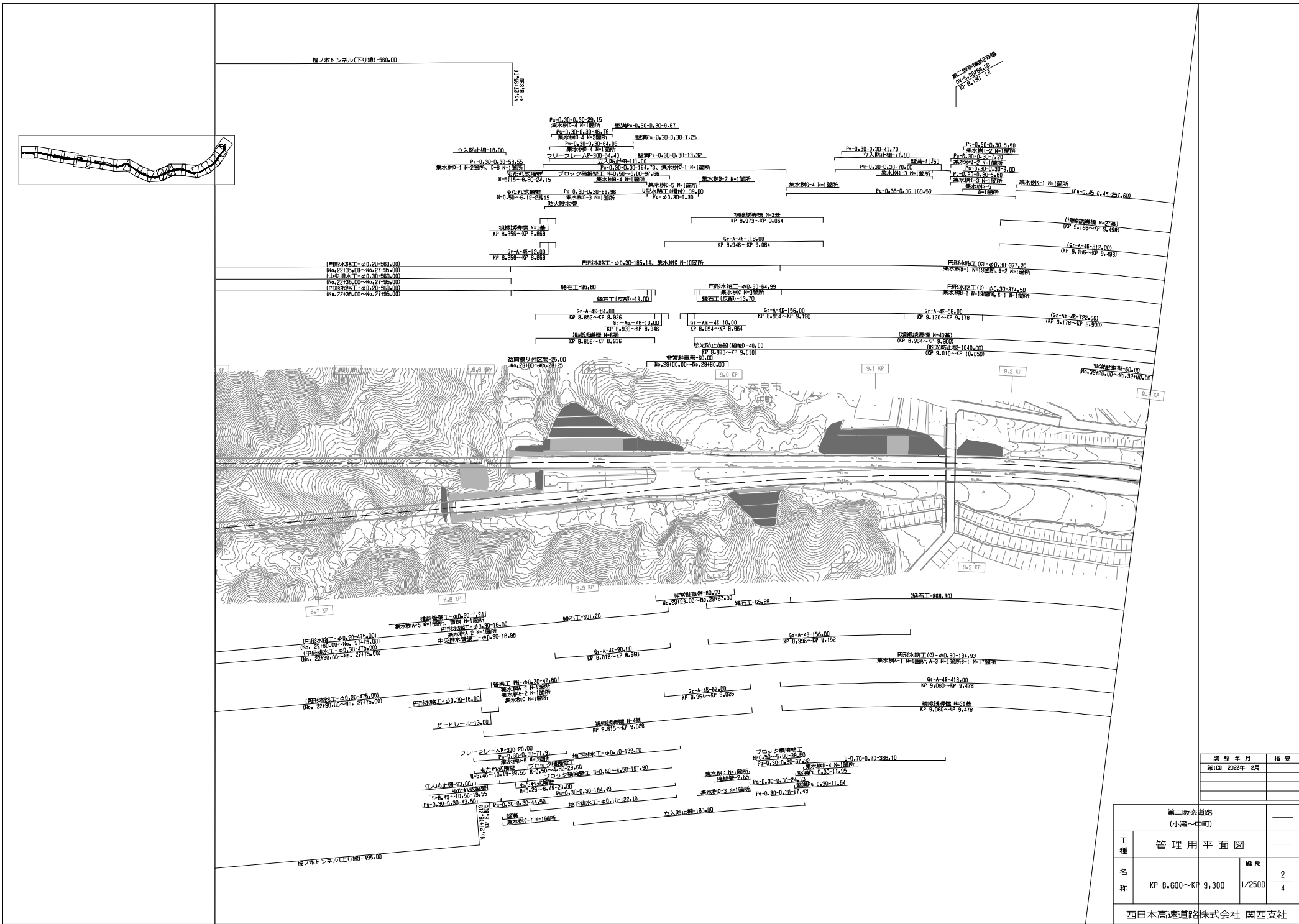


※B・CランプMPは図形資料不十分のため未作図

第二版表道路 (小瀬~中瀬)			
工種 名称	管理用平面図	縮尺	1/2500
	KP 7,900~KP 8,600		4
西日本高速道路株式会社 関西支社			

調整年月	備考
第1回 2022年 2月	





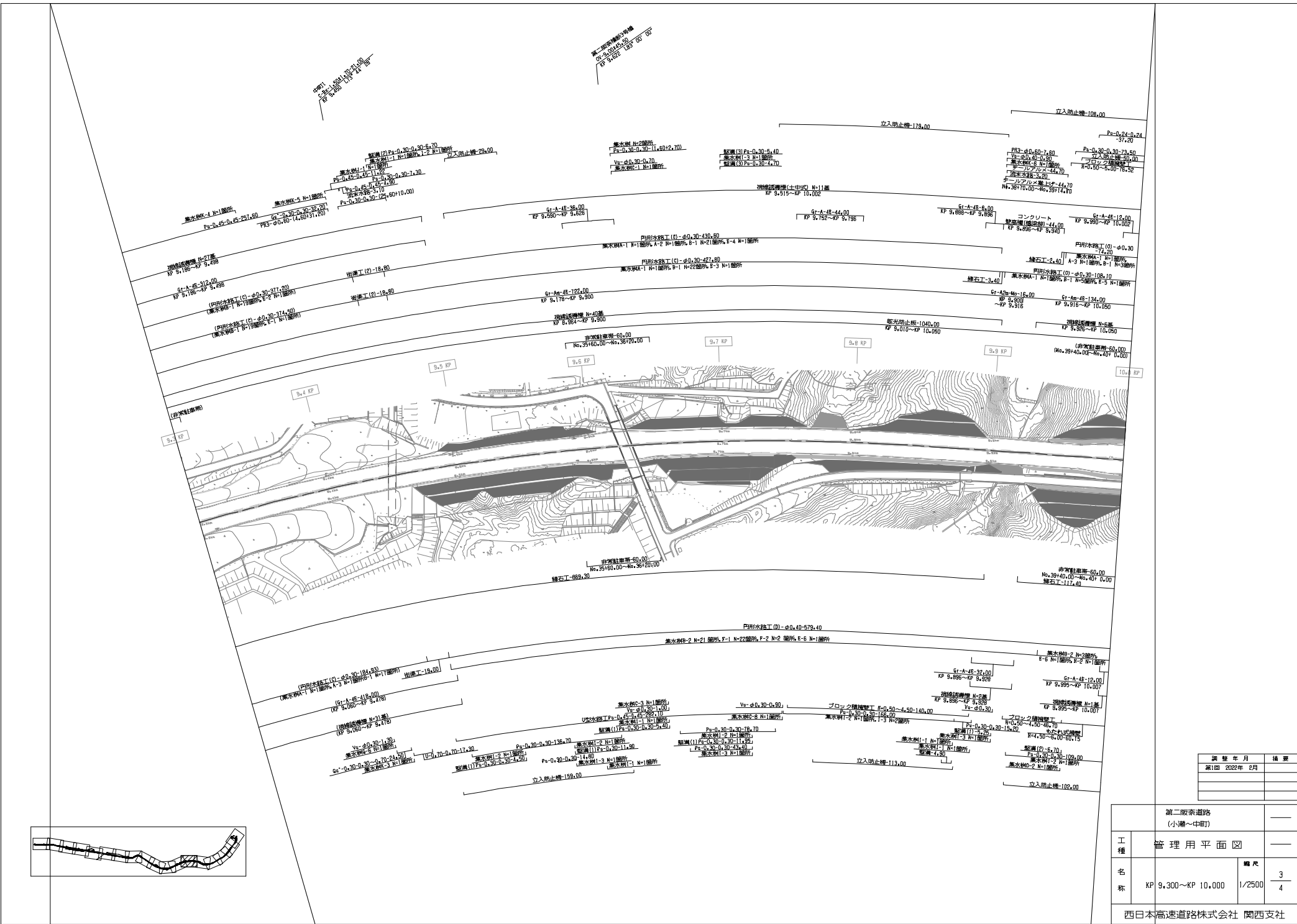
第二版素直図  
No. 20220100  
KP 8,130

調整年月	摘要
第1版 2022年 2月	

第二版素直図 (小瀬~中野)		
工程	管理用平面図	
名称	KP 8,600~KP 9,300	縮尺 1/2500
		2 4

西日本高速道路株式会社 関西支社



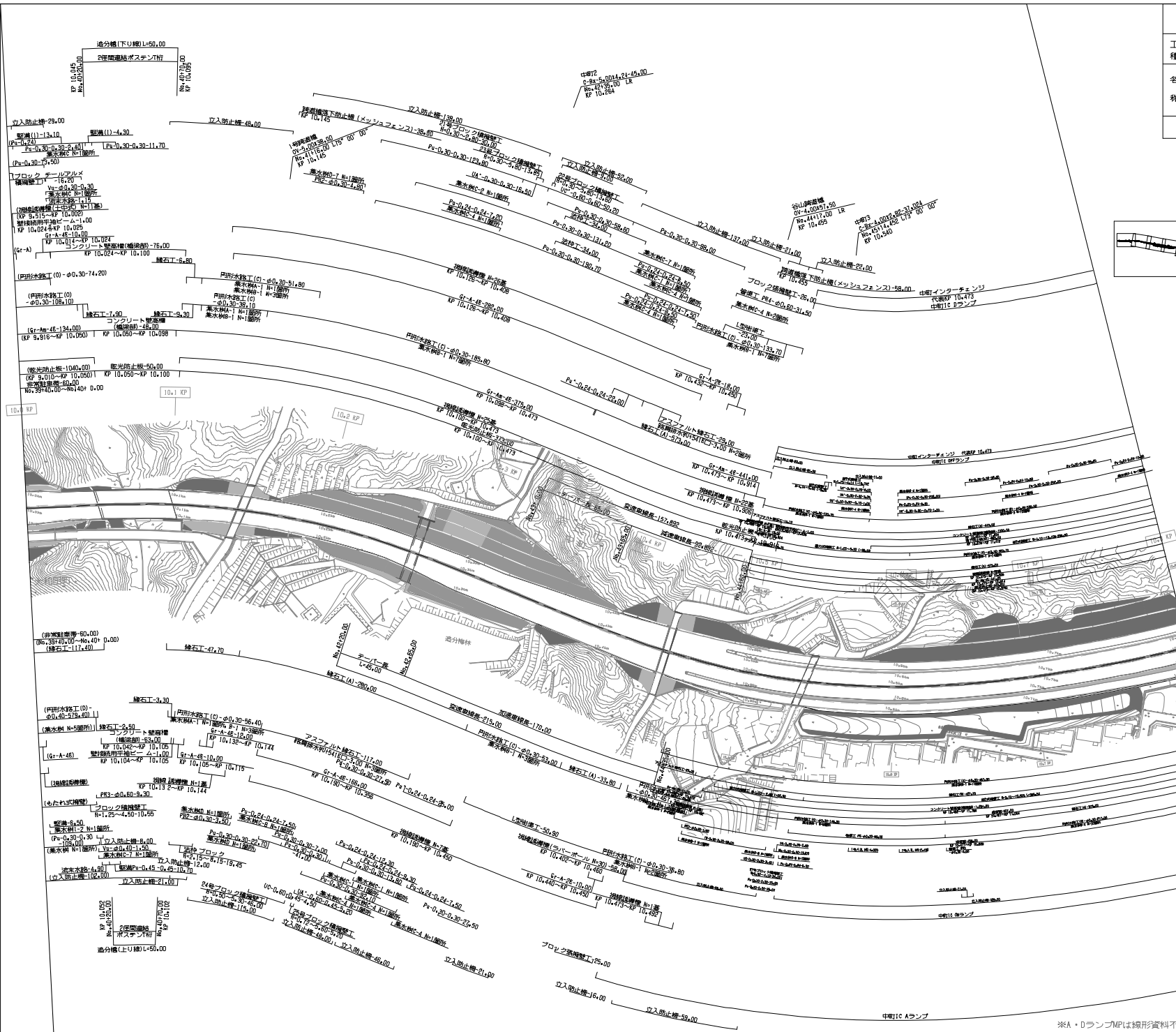
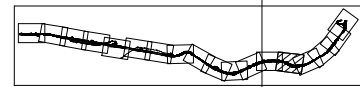


調査年月	摘要
第1回 2022年 2月	

第二版素道路 (小瀬~中町)		
工程	管理用平面図	
名称	KP 9.300~KP 10.000	幅尺 3/4
西日本高速道路株式会社 関西支社		

第二版表道路 (小瀬~中町)		
工程	管理用平面図	
名称	中町IC KP 10,000~KP 10,800	縮尺 1/2500
		4 4
西日本高速道路株式会社 関西支社		

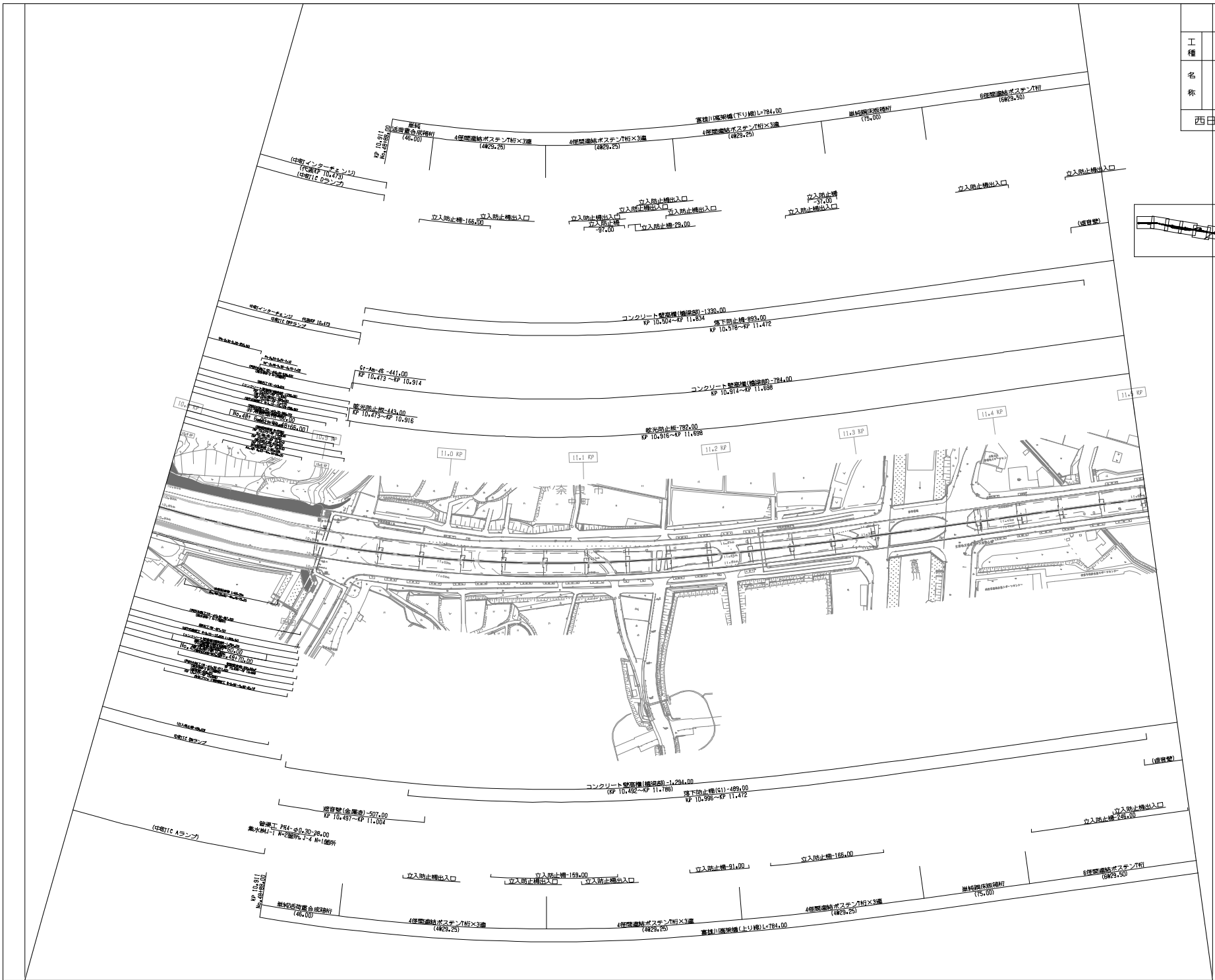
調整年月	備考
第1回 2022年 2月	



※A・DランプMPは線形資料不十分のため未作図

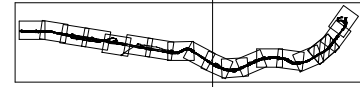
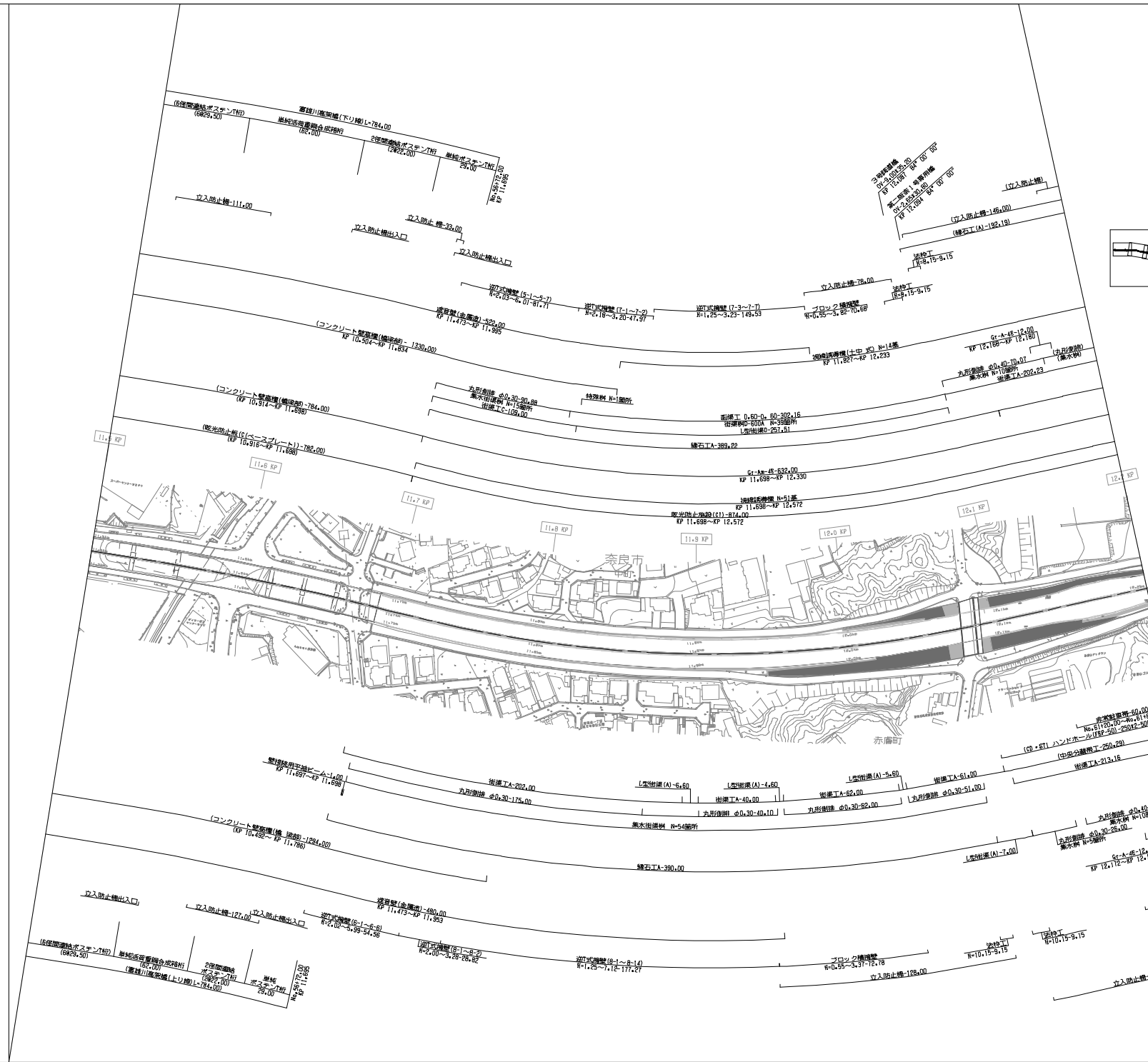
第二阪奈道路 (中町～生来)		
工種	管理用平面図	
名称	KP 10,800～KP 11,500	縮尺 1/2500
西日本高速道路株式会社 関西支社		

調査年月	調査
第1回 2022年 2月	



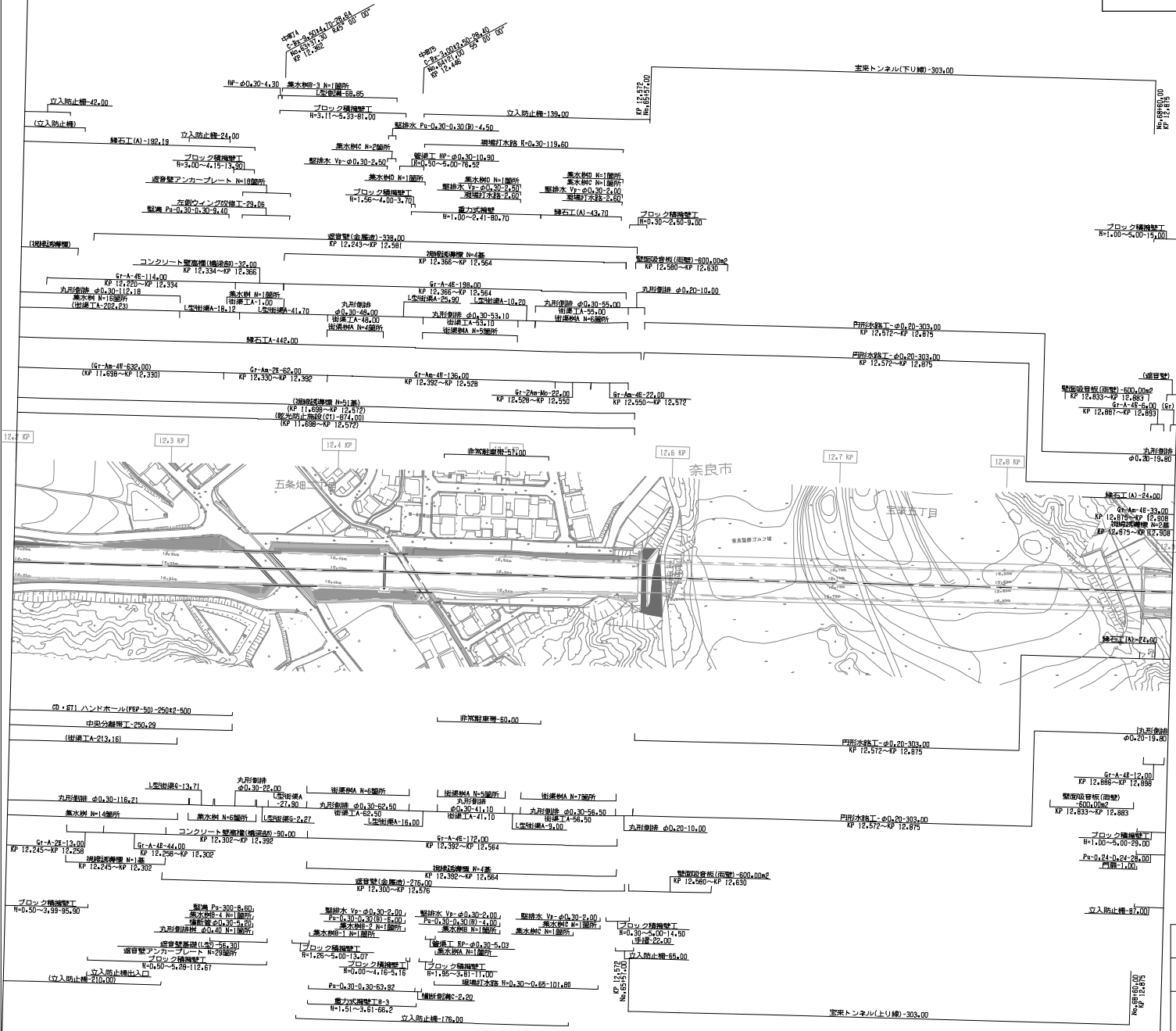
第二東名道路 (中町～宝来)		
工 種	管理	用平面図
	名称	輪尺 2 4
西日本高速道路株式会社 関西支社		

調 整 年 月	備 考
第1回 2022年 2月	



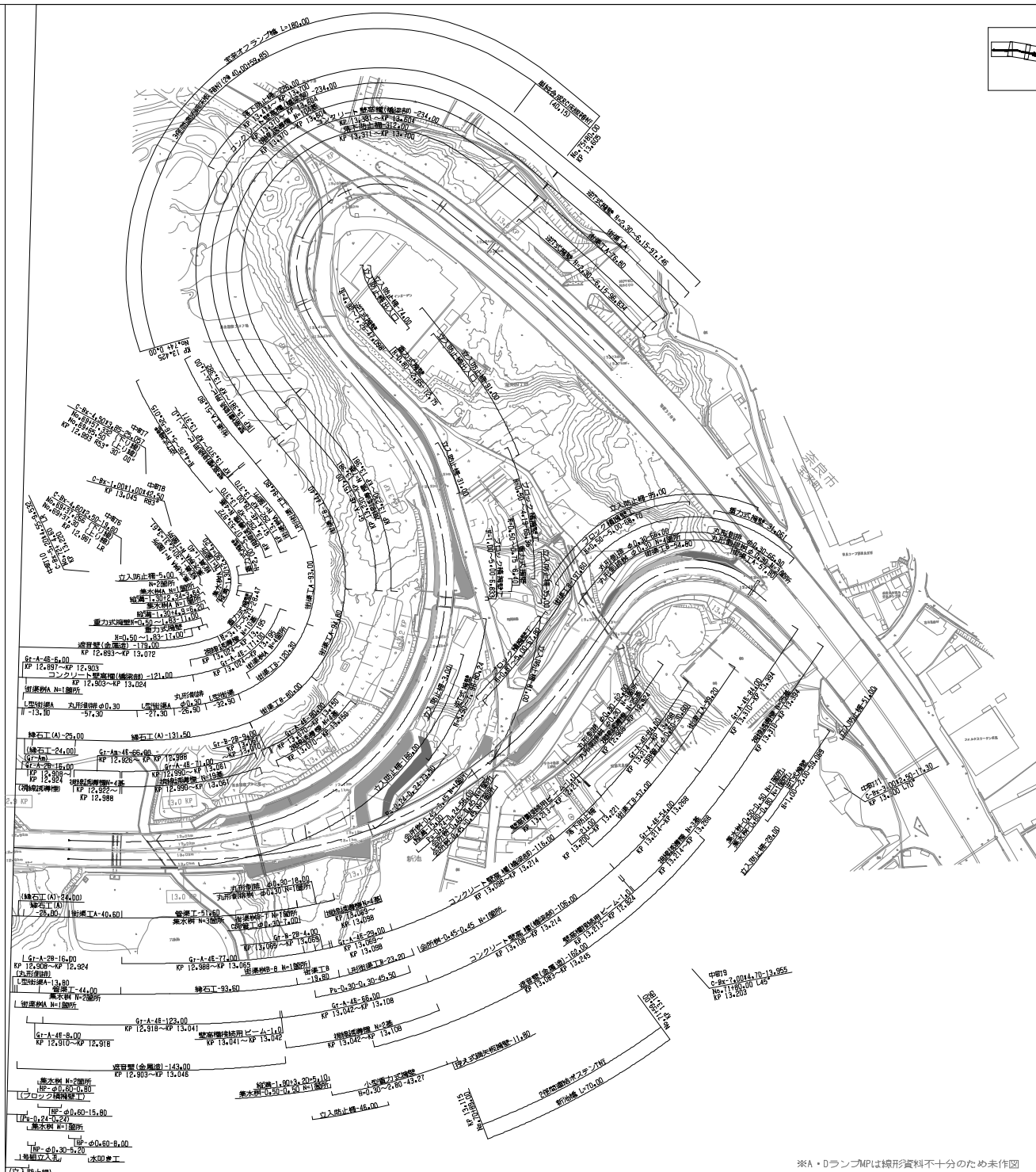
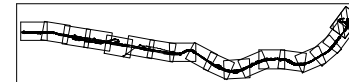
奈良市

赤原町



第二阪奈道路 (中町～宝来)		
工種	管理用平面図	
名称	幅尺	3
	標尺	1/2500
	標尺	4

西日本高速道路株式会社 関西支社



調査年月	備考
第1回 2022年 2月	

第二版素道路 (中町～宝来)		
工程	管理用平面図	
名称	宝来IC	幅尺
	KP 12,900~KP 13,700	1/2500
		4
		4

※A・DランプMPLは線形資料不十分のため未作図