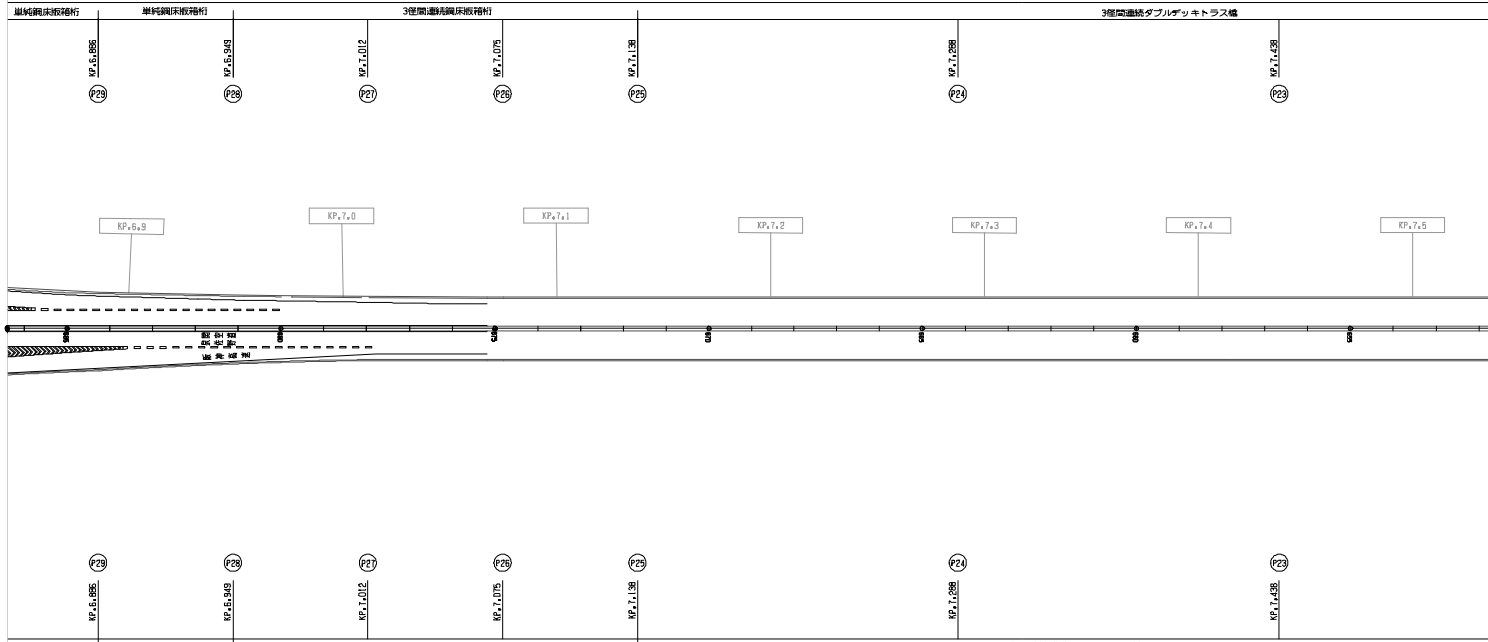


調査年月	適用
第1回 2017年 3月	
第2回 2019年 3月	
第3回 2022年 2月	

関西国際空港連絡橋 (りんくうJCT～りんくう)		
工種	管理用平面図	
名称	りんくうJCT、りんくうIC KP.5.943～KP.6.843 STA.54+00～STA.63+00	縮尺 1/2500
		1 2
西日本高速道路株式会社 関西支社		

関西国際空港連絡橋(下り線) L=4083.10

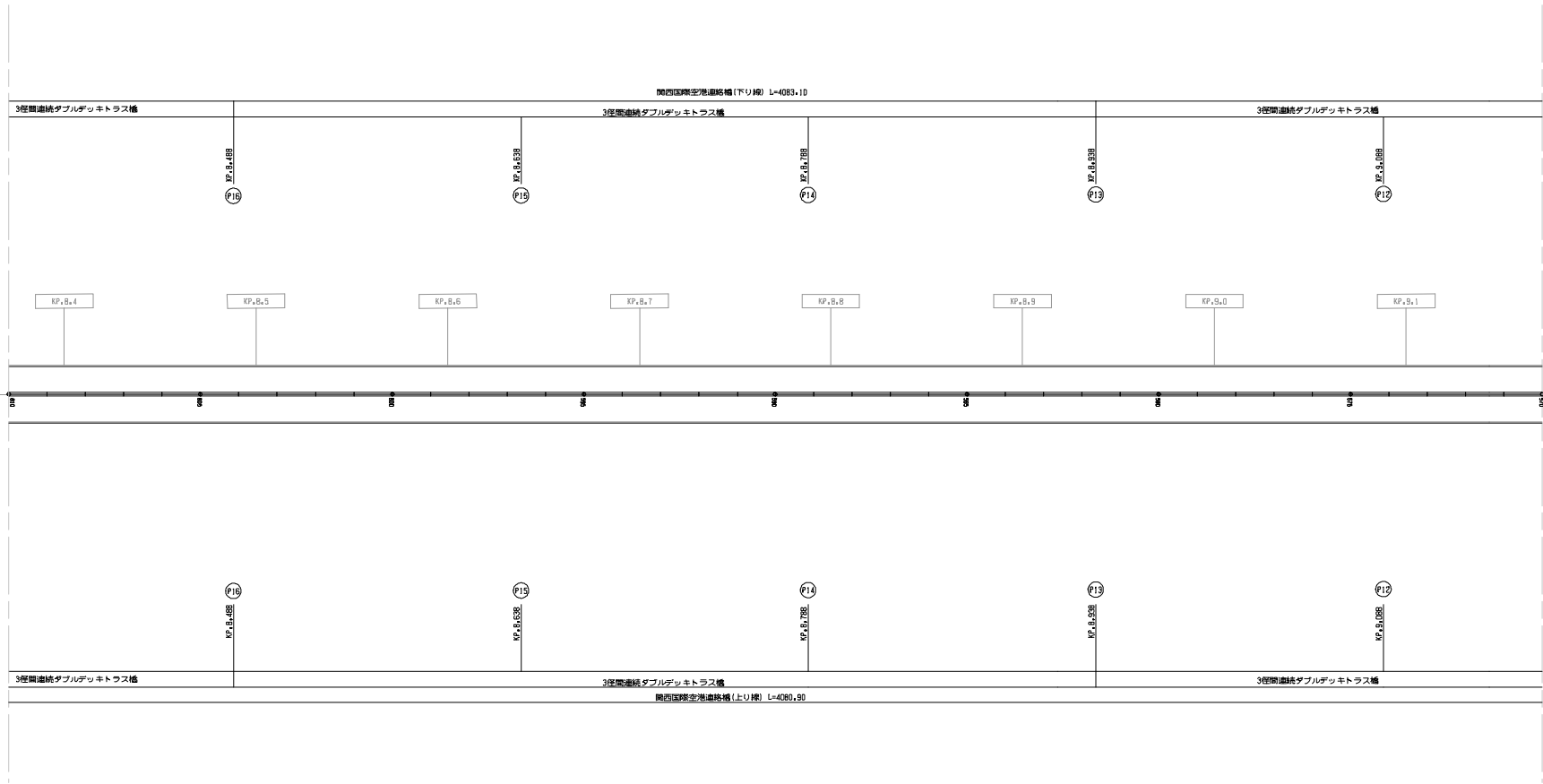


関西国際空港連絡橋(上り線) L=4080.90



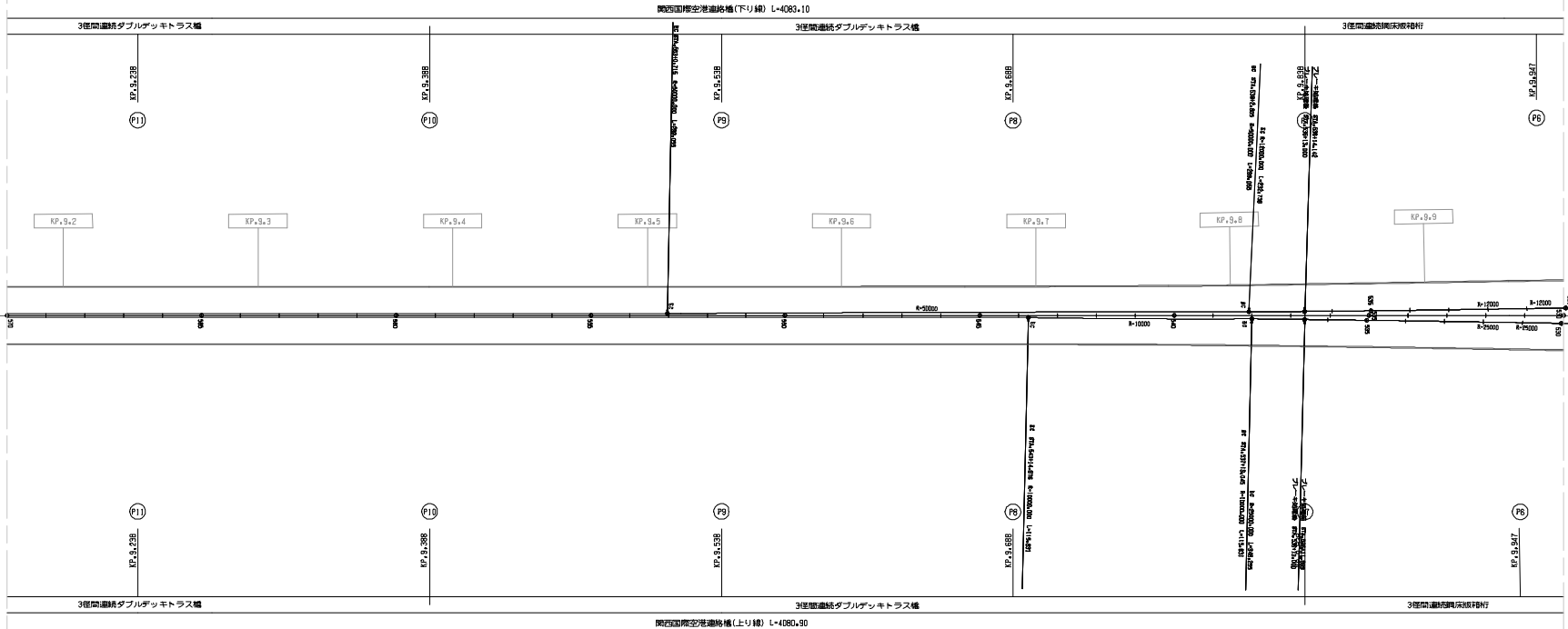
調整年月	適用
第1回 2017年 3月	
第2回 2019年 3月	
第3回 2022年 2月	

関西国際空港連絡橋 (りんくうJCT～りんくう)		—
工程	管理用平面図	—
名称	りんくうJCT	縮尺 1/2500
	KP.6.843～KP.7.543 STA.63+00～STA.70+00 NO.685+27.78～STA.650+27.78	
西日本高速道路株式会社 関西支社		



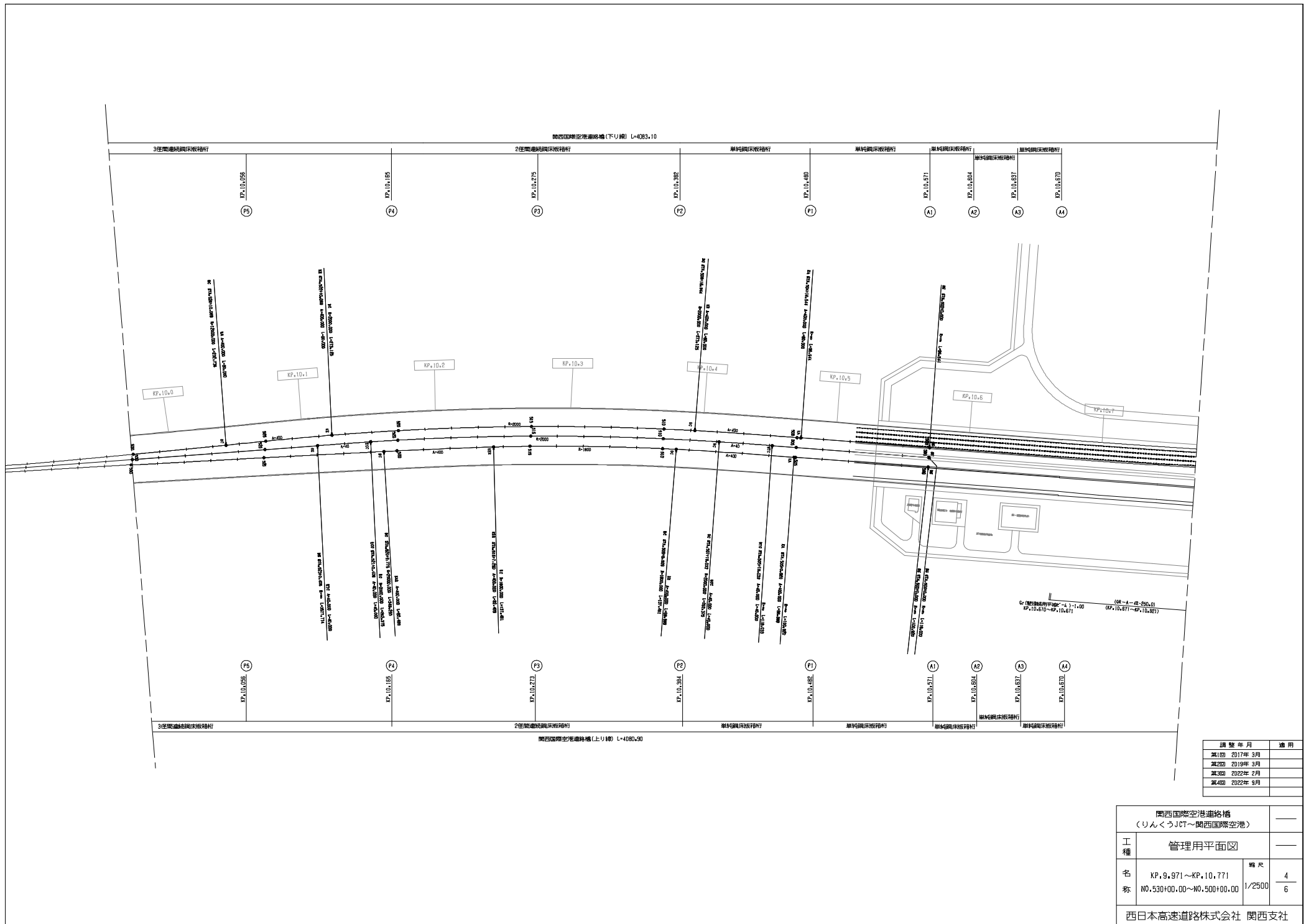
調査年月	適用
第1回 2019年 3月	
第2回 2022年 2月	

関西国際空港連絡橋 (りんくうJCT～関西国際空港)		—	
工程	管理用平面図	—	
名称	KP.B.371～KP.9.171 NO.610+00.00～NO.570+00.00	縮尺	2
		1/2500	6
西日本高速道路株式会社 関西支社			



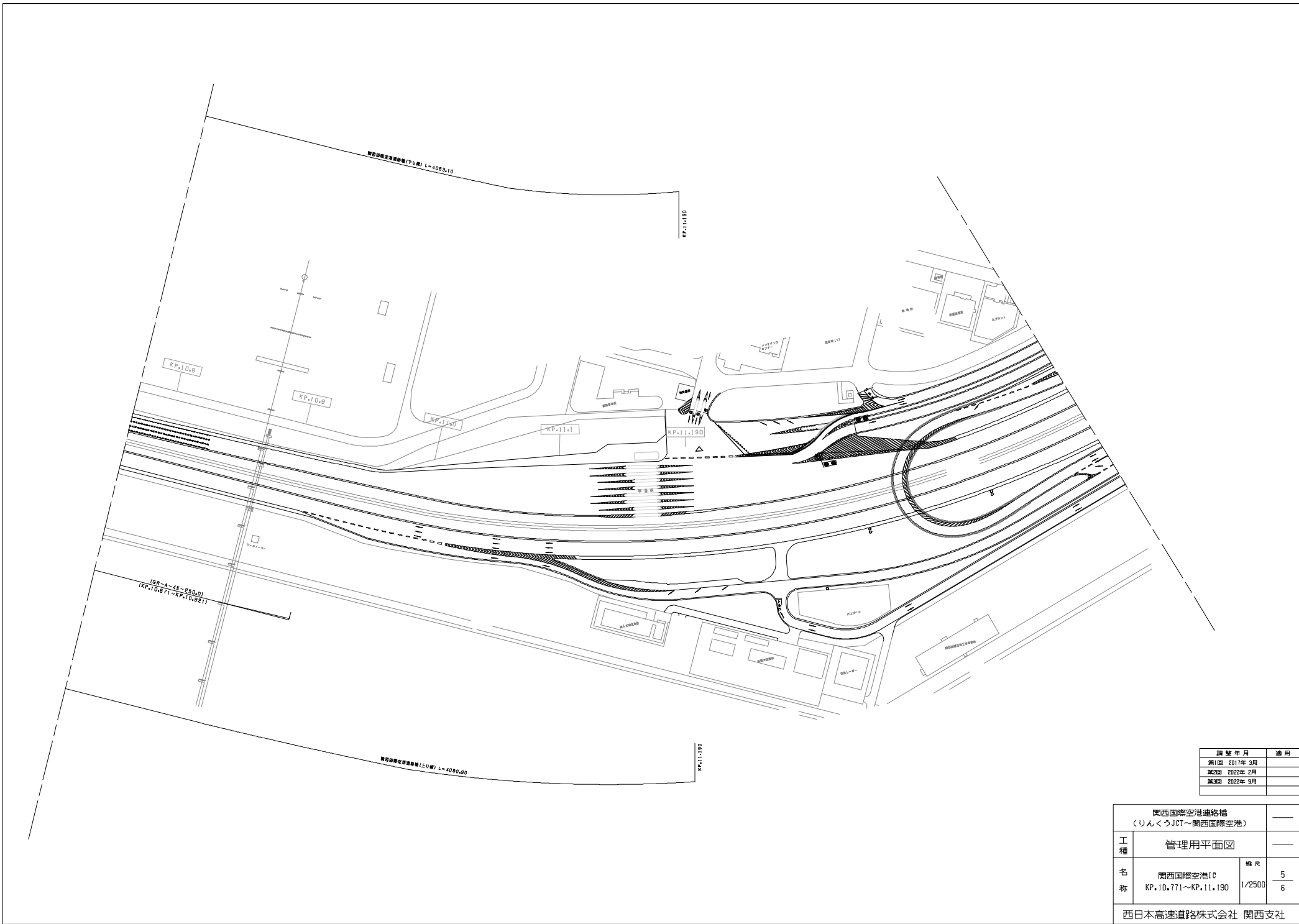
調査年月	適用
第1回 2019年 3月	
第2回 2022年 2月	

関西国際空港連絡橋 (りんくうJCT～関西国際空港)		
工程	管理用平面図	
名称	KP, 9.171～KP, 9.971	幅尺 3
	NO.570+00.00～NO.530+00.00	1/2500 6
西日本高速道路株式会社 関西支社		



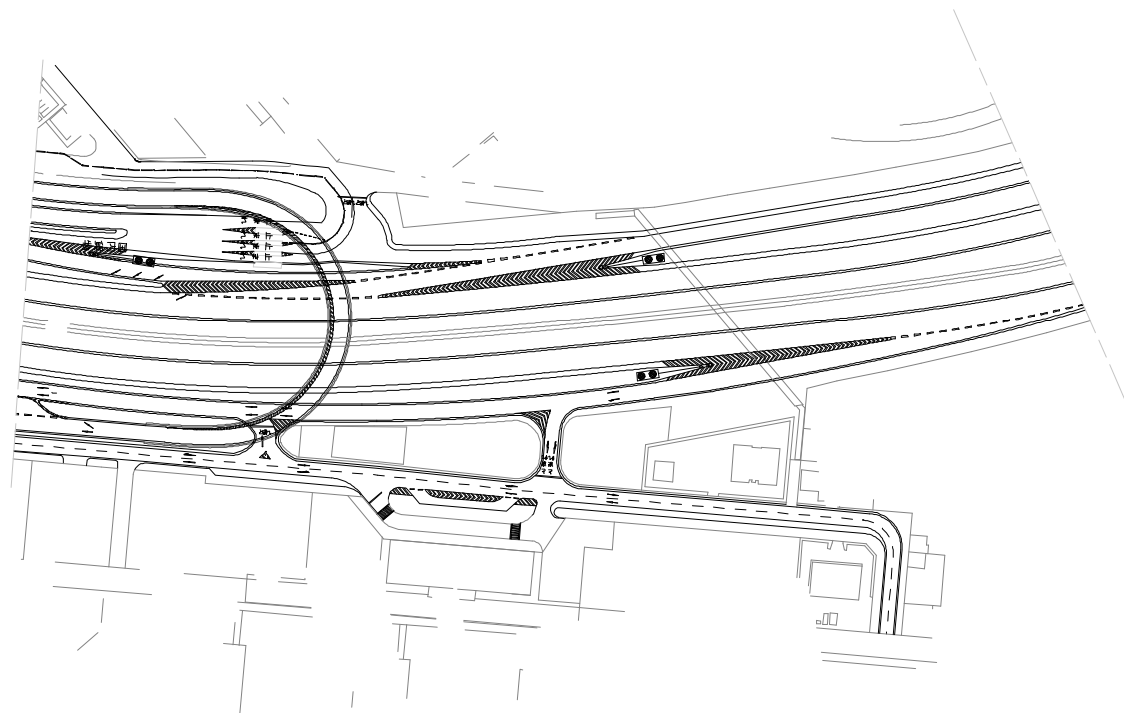
調整年月	適用
第1回 2017年 3月	
第2回 2019年 3月	
第3回 2022年 2月	
第4回 2022年 9月	

関西国際空港連絡橋 (りんくうJCT~関西国際空港)		—	
工程	管理用平面図	—	
名称	KP, 9.971~KP, 10.771 NO.530+00.00~NO.500+00.00	幅尺	4
		1/2500	6
西日本高速道路株式会社 関西支社			



調査年月	適用
第1回 2017年 3月	
第2回 2022年 2月	
第3回 2022年 9月	

関西国際空港連絡橋 (りんくうJCT~関西国際空港)			
工程	管理用平面図		—
名称	関西国際空港IC	縮尺	5
	KP.10.771~KP.11.190	1/2500	6
西日本高速道路株式会社 関西支社			



調整年月	適用
第1回 2017年 3月	
第2回 2022年 2月	

関西国際空港連絡橋 (りんくうJCT~関西国際空港)			—
工程	管理用平面図		—
名称	関西国際空港JCT	縮尺	6
		1/2500	6
西日本高速道路株式会社 関西支社			