

# 日本風景街道だより

2017年 春 Vol. 35

## 日本風景街道大学 「ふくしま浜街道校」 参加報告

平成 28 年 12 月 9 日(金)、10 日(土)の 2 日間にわたり、「日本風景街道大学 ふくしま浜街道校」が、いわき市、広野町、楢葉町、富岡町での現地ワークショップ、いわき市産業創造館での全体会・分科会とで開催されました。

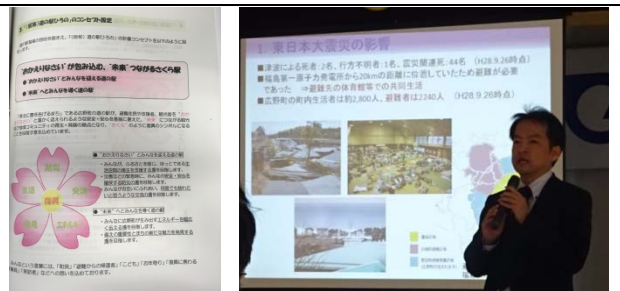
今回の日本風景街道大学では、平成 23 年 3 月 11 日に発生した東日本大震災の被災地における復興地域づくりへの風景街道の貢献、また、次世代へ風景街道の活動を継続するための人材育成を話し合う場として開催されました。

### 1. 現地ワークショップ (1 日目 いわき市・広野町・楢葉町・富岡町)

1 日目は、高校生や大学生発案の取組や、被災地の現状・取組について視察しました。



高校生のアイデアを取り入れた「ならはパーキングエリア」



大学生のアイデアを取り入れた道の駅の計画(案)



富岡町(夜ノ森)の視察



ひろの防災緑地の視察



広野町(桜公園)での植樹



いわき市(道の駅よつくら)の視察

## 2. 全体会報告（2日目午前 いわき市産業創造館）

### （1）基調講演

「風景街道・地域づくりと強靱化・地方創生」をテーマに、筑波大学 システム情報系 社会工学域 石田 教授より、「①社会資本政策のイノベーションで日本の危機を救う」「②New Dwal のストック効果」「③道路が先導する社会資本政策のイノベーション」についての基調講演がありました。

「①社会資本政策のイノベーションで日本の危機を救う」では、諸外国が公共投資を増やす中、我が国においても、国際競争力の強化、地方衰退を歯止めのために、社会・経済システムのイノベーションと社会資本政策の貢献が不可欠のご意見がありました。

「②New Dwal のストック効果」では、フロー効果による景気刺激、経済回復の大成功例であるケインズ政策のストック効果に着目し、TVAや Blue Ridge Parkway は現在でも経済効果をもたらしているといったご紹介がありました。

「③道路が先導する社会資本政策のイノベーション」では、「住んでよし訪れてよし」を目標とした観光立国を目指す我が国において、コミュニティ主体で活動している風景街道は重要であり、また道の駅が地域創生の核として取り上げられていることを顧みると、道の駅といった点での活動を風景街道の活動を活かして、線や面に展開していく重要性についてご意見がありました。

また、道路協力団体制度の創設により、道を活かしたまちづくりに民間の力にも期待ができるようになるため、この制度を大事に育てていくことも重要というご意見もありました。



石田 教授による講演

### （2）開催地報告 I

開催地である東北地方の主な活動として、高校生や大学生の発案による取組や歴史的背景や史跡・建造物を活かしたまちづくりに関する発表がありました。

報告内容	報告者	概要
次世代の地域づくり・ 風景街道継承	日置 友智 氏 (ハイスクールサミット参加者)	高校生でのワークショップ「ハイスクールサミット」で出たアイデアを実際の活動に生かしている事例を紹介。道路清掃や桜の植樹、さらにはパーキングエリアや道の駅の整備など社会資本整備にまで子供たちのアイデアを反映。
桑折宿まちなか街道の 取組み	畠腹 桂子 氏 (奥州・羽州街道「桑折宿」 まちなか街道 会長)	古地図などを基にして、県と町の事業で追分を復元したことや、ボランティアでの観光案内を実施していることを紹介。また、地域経済の復興を進める活動として、伝統的な家庭料理を地域の特産品として販売。
城下町あいづ道草街道 の取組み	庄司 裕 氏 (城下町あいづ道草街道 推進協議会・七日町通り まちなみ協会議事務局)	鶴ヶ城や雁木などの昔ながらの街並みを活かすために、歴史的な建造物にあわせて修景を行っている取組を紹介。また、駅前の駐輪場を撤去して空間を確保したことや、ガソリンスタンドの跡地を利用して憩いの空間を確保したことなど、既存の空間を工夫して活用。

### (3) 開催地報告 II

被災地の道の駅において、被災後の復興や地域振興に取り組んだ事例として、福島県いわき市の道の駅「よつくら港」、岩手県遠野市の道の駅「遠野」より、発表がありました。

報告内容	報告者	概要
道の駅「よつくら港」	伊藤 浩一 氏 (道の駅「よつくら港」運営 NPO 法人よつくらぶ理事長)	東日本大震災で建屋が流出したものの、同年4月より炊き出しなどの復興への取組や、翌年1月には大型テントで仮営業を開始し、8月には交流館をリニューアルしたことを紹介。 現在、「海山味寄港」として物産の販売や、地元小学校との連携を促進。
道の駅「遠野」	菊地 美之 氏 (（一社）遠野ふるさと公社 事務局長)	東日本大震災時に自衛隊の進出拠点として活用され、また従前より行っていた訓練の成果が発揮したことや、復興支援として、震災伝承コーナー等を設置していることを紹介。 さらなる観光振興のため、観光マーケティング調査や地域独自製品の開発、農家民泊を促進。

### 3. 分科会報告 (2日目 午後 いわき市産業創造館)

分科会では、3つのテーマに分かれ、講演者の情報提供のもと議論が展開されました。

分科会テーマ	座長	概要
風景街道活動による地域振興「新たな生活景の創出」	山内 秀彦 氏 (NPO 法人日本風景街道 コミュニティ理事)	自然の中で営まれる暮らしの風景と地域振興について意見交換。 異なる地域間での商品交流(互産互消)の取組や、日本ロマンチック街道やさば街道の取組に関して話題を提供。
風景街道活動を次世代に継承するために	紺野 裕乃 氏 (一般社団法人シーニック バイウエイ支援センター 理事)	風景街道活動を持続的に行っていくため取組について意見交換。 高校生・大学生を中心とした取組や、小学生に風景の大切さを伝える学習機会の提供などに関して話題を提供。
日本風景街道と「道の駅」の連携による地域振興策	吉武 哲信 氏 (NPO 法人日本風景街道 コミュニティ理事)	風景街道と道の駅の連携について意見交換。 サイクルツーリズムを通じた連携や道の駅での車中泊者等へのアンケート結果、道の駅関係者内での風景街道の取組への認知度などに関して話題を提供。

### 4. 道路協力団体制度の説明会

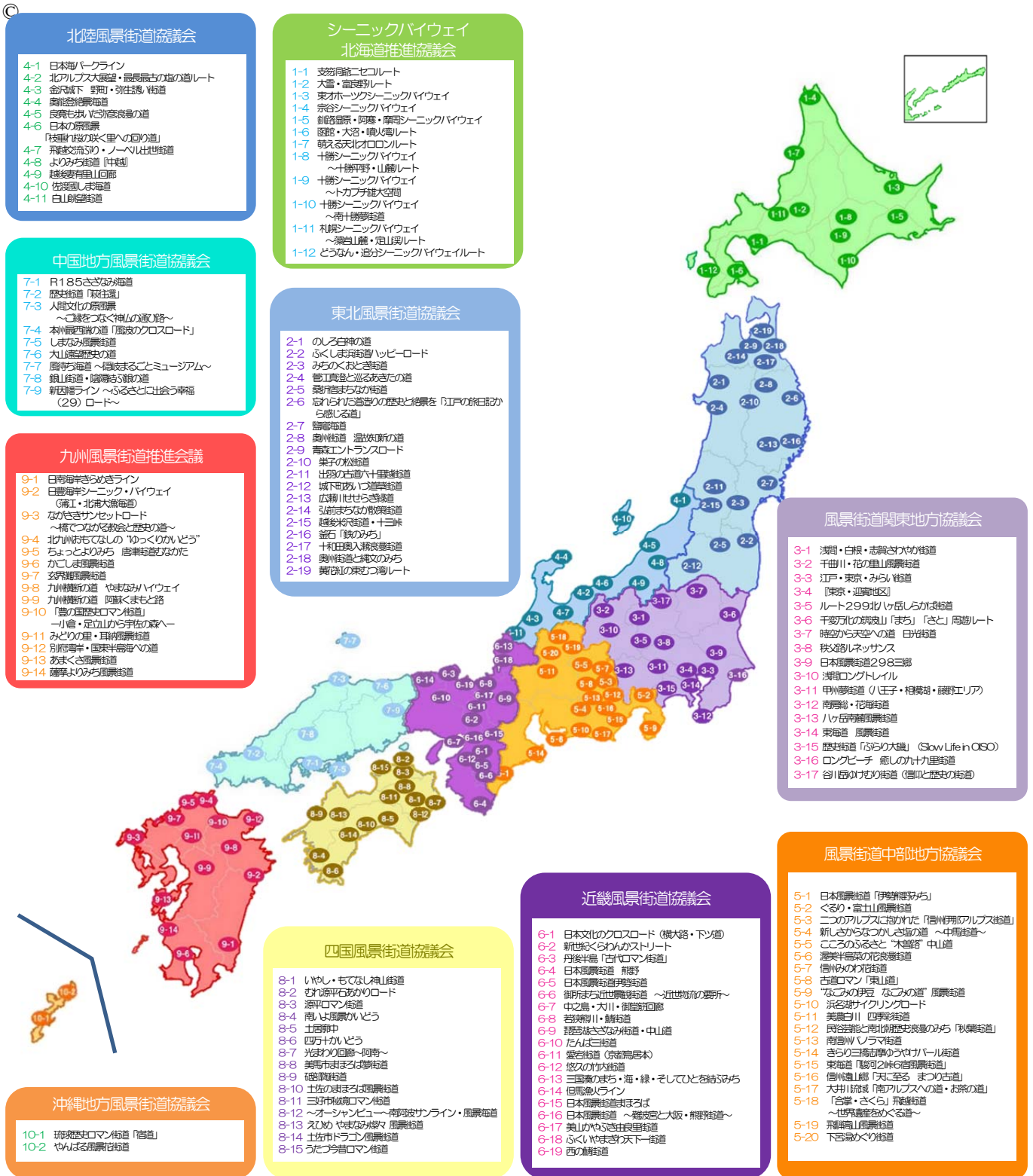
国土交通省 道路局 環境安全課 高松 道路環境調査室長より、道路協力団体制度に関して説明した。



国土交通省 道路局 環境安全課  
高松 道路環境調査室長による説明

# 日本風景街道は、現在、全国で138ルートが登録されています(平成29年2月末現在)

各風景街道の概要は、日本風景街道のウェブサイト(<http://www.mlit.go.jp/road/sisaku/fukeikaidou/>)、もしくは各風景街道地方協議会ホームページで閲覧することができます。



## 風景街道地方協議会及び連絡窓口はこちらへ

風景街道の活動を積極的に支援するために、各風景街道地方協議会に連絡窓口を設置しております。  
日本風景街道に関するご相談等がございましたら、風景街道地方協議会の連絡窓口までご連絡下さい。

### ◆風景街道地方協議会の連絡窓口一覧

担当部署	担当者氏名	電話番号
シーニックバイウェイ北海道推進協議会 (北海道開発局 建設部 道路計画課 内)	佐藤 茂一	011-709-2311(代表) (内線 5845)
東北風景街道協議会 (東北地方整備局 道路部 道路計画第二課 内)	木村 恭一	022-225-2171(代表) (内線 4256)
風景街道関東地方協議会 (関東地方整備局 道路部 道路計画第二課 内)	西村 逸夫	048-601-3151(代表) (内線 4252)
北陸 風景街道協議会 (北陸地方整備局 道路部 道路計画課 内)	増田 純夫	025-280-8880(代表) (内線 4213)
風景街道中部地方協議会 (中部地方整備局 道路部 計画調整課 内)	宮原 敏	052-953-8171 (内線 4312)
近畿風景街道協議会 (近畿地方整備局 道路部 地域道路課 内)	高橋 祐史	06-6942-1141(代表) (内線 4612)
中国地方風景街道協議会 (中国地方整備局 道路部 地域道路課 内)	榎 敦司	082-221-9231(代表) (内線 4613)
四国風景街道協議会 (四国地方整備局 道路部 地域道路課 内)	黒口 貴弘	087-851-8061(代表) (内線 4612)
九州風景街道推進会議 (九州地方整備局 道路部 道路計画第二課 内)	松元 勝美	092-471-6331(代表) (内線 4252)
沖縄地方風景街道協議会 (沖縄総合事務局 開発建設部 道路建設課 内)	大城 照彦	098-866-1914 (内線 4353)

### 【ご意見をお寄せください】

日本風景街道だよりは、地域の皆様へ様々な情報を提供することを目的に年4回程度発行する予定にしています。掲載内容などご意見・ご感想がございましたら、下記までお気軽にお寄せください。

## 日本風景街道だより

<http://www.mlit.go.jp/road/sisaku/fukeikaidou/index.html>

発行：国土交通省道路局環境安全課道路環境調査室  
東京都千代田区霞が関2-1-3  
TEL: 03-5253-8111(代表)(内線 38223) FAX: 03-5253-1622