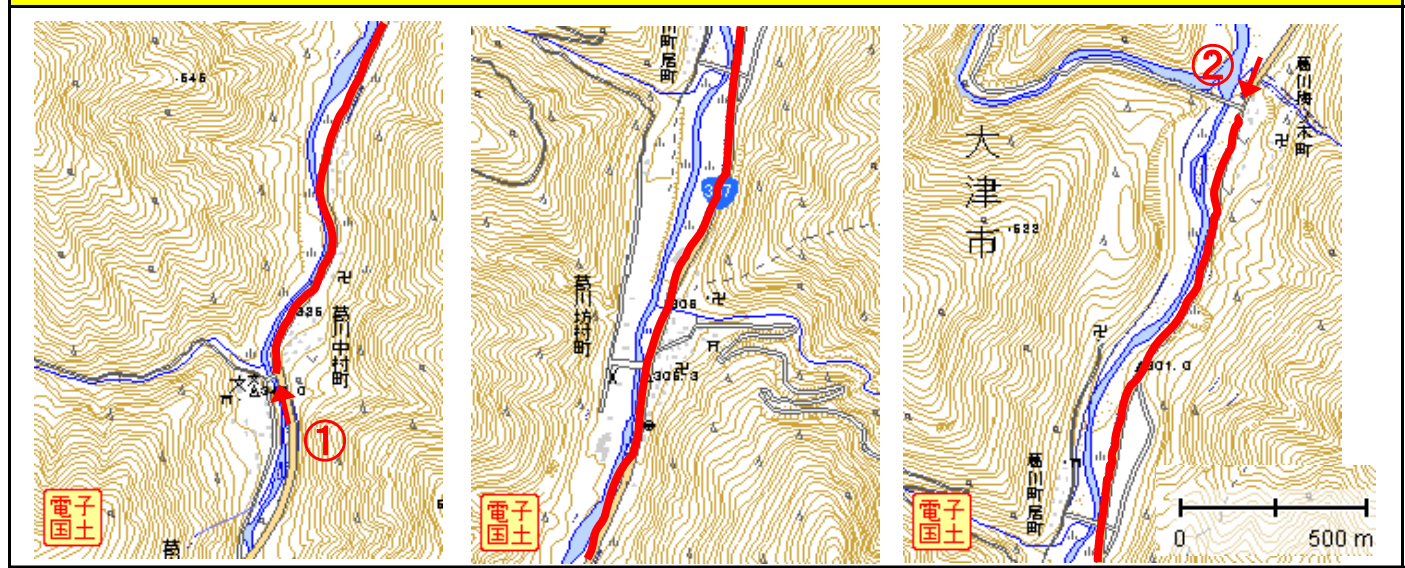


事前通行規制区間 説明票					
管理番号	箇所名称			気象等観測所	種別
滋賀県-01-003	国道367号 大津市葛川中村町-葛川梅ノ木町			葛川観測所	国道
住所				規制条件(通行止)	
都道府県名	市町村	字丁目			
滋賀県	(起点) 大津市 (終点) 大津市	葛川中村町 葛川梅ノ木町		連続雨量が [※] 100mmに達した場合	
管理者		警察署		消防署	
名称	滋賀県大津土木事務所	名称	大津北警察署	名称	大津市北消防署
TEL	077-524-2815	TEL	077-573-1234	TEL	077-572-0119

備考

遮断装置 2箇所

位置図



【起点側 ①】

【終点側 ②】

