

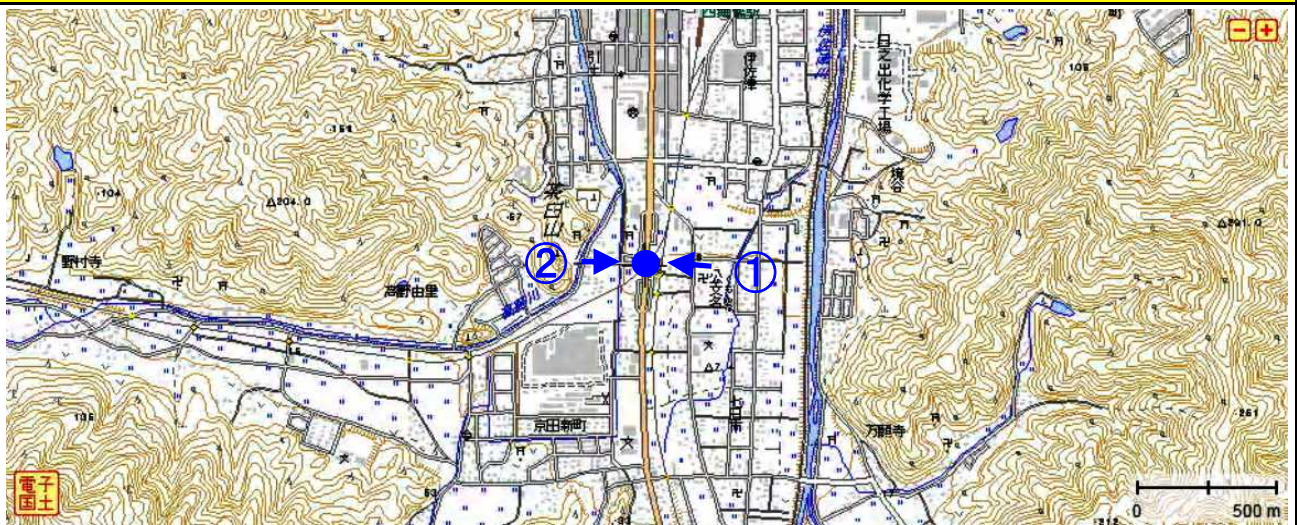
冠水想定箇所 説明表

管理番号	箇所名称		アンダーパス等名称	種別	
京都府-02-104	市道公文名高野線 字公文名 (公文名立体交差)		北近畿タンゴ鉄道宮津線	市道	
住所					
都道府県名	市町村	字丁目	番地		
京都府	舞鶴市	字公文名	56番8		
管理者		警察署	消防署		
名称	舞鶴市建設部土木課	名称	京都府警舞鶴警察署	名称	舞鶴市西消防署
TEL	0773-66-1049	TEL	0773-75-0110	TEL	0773-77-0119

備考

関連設備 : [排水ポンプ]  
平成16年度以降に冠水実績あり

位置図



【起点側 ①】

【終点側 ②】

