

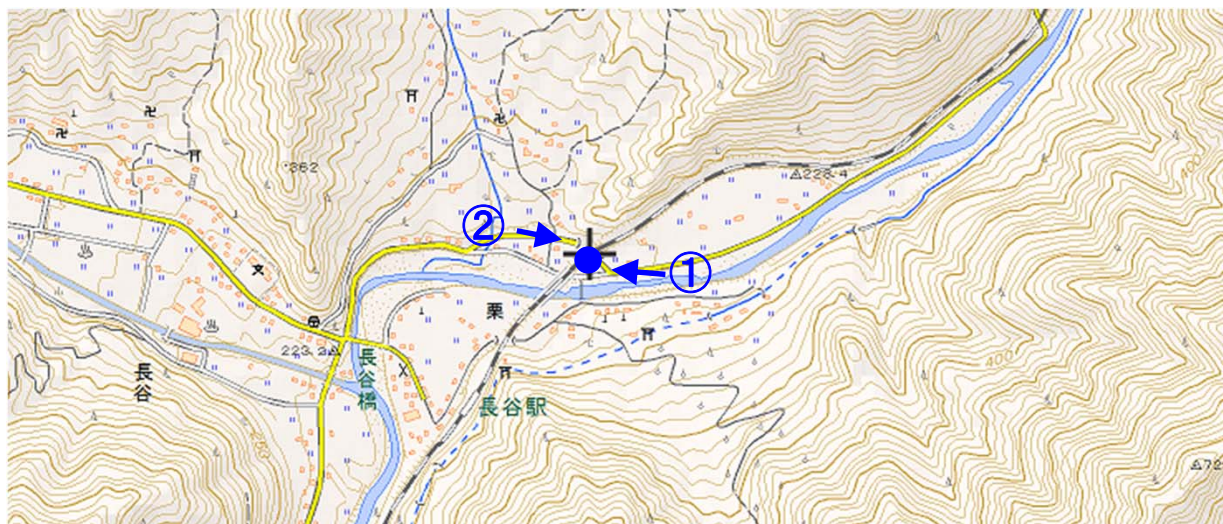
冠水想定箇所 説明表

管理番号	箇所名称		アンダーパス等名称	種別	
兵庫県-02-009 兵庫県-125	(主)一宮生野線 JR播但線		栗JRアンダー交差部	県道	
住所					
都道府県名	市町村	字丁目	番地		
兵庫県	神河町	栗	120-2		
管理者		警察署		消防署	
名称	兵庫県姫路土木事務所 福崎事業所	名称	福崎警察署	名称	姫路市消防局 中播消防署
TEL	0790-22-1290	TEL	0790-23-0110	TEL	0790-23-0119

備考

関連設備 : [警報・情報板] [水位センサー]

位置図



【起点側 ①】

【終点側 ②】

