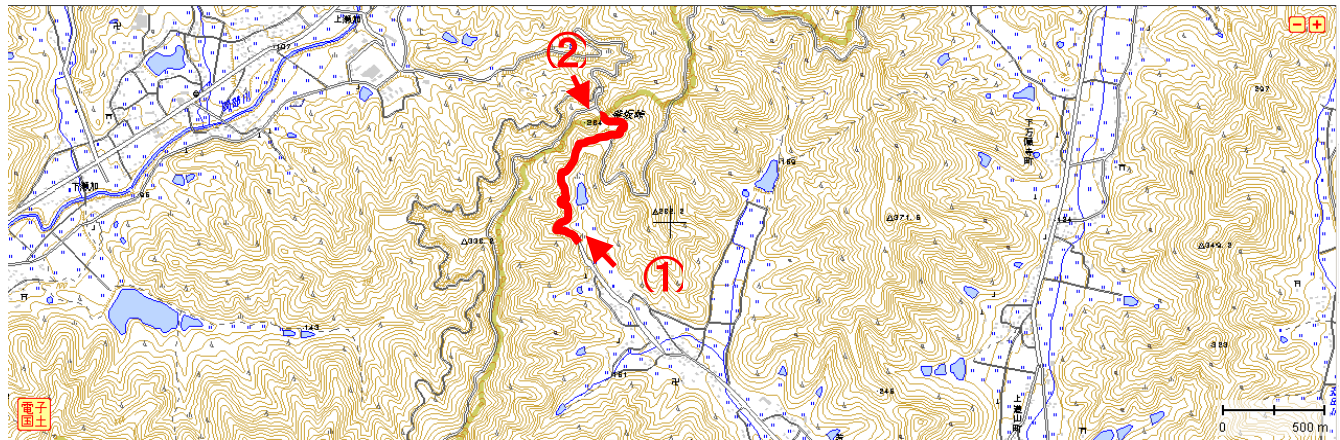


事前通行規制区間 説明票					
管理番号	箇所名称			気象等観測所	種別
兵庫県-01-121	県道下滝野市川線 加西市若井町			加西	県道
住所				規制条件(通行止)	
都道府県名	市町村	字丁目			
兵庫県	(起点) 加西市 (終点) 加西市	若井町 若井町		24時間連続雨量が120mmに達した場合	
管理者		警察署		消防署	
名称	北播磨県民局 加東土木事務所	名称	加西警察署	名称	北はりま消防本部 加西消防署
TEL	(0795)-42-9389	TEL	(0790)42-0110	TEL	(0790)83-0119

備考

位置図



【起点側 ①】

【終点側 ②】

