

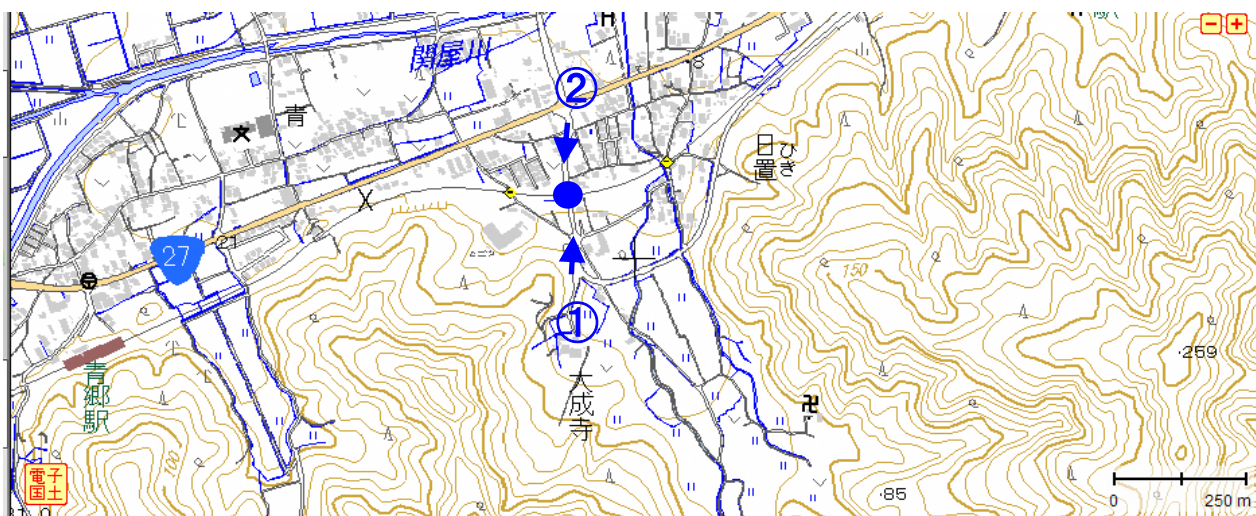
冠水想定箇所 説明表

管理番号	箇所名称		アンダーパス等名称	種別	
福井県-02-066	町道南山手線 日置		JR小浜線大成寺跨道橋 アンダーパス	町道	
住所					
都道府県名	市町村	字丁目	番地		
福井県	高浜町	日置	41-14-1		
管理者		警察署		消防署	
名称	高浜町建設整備課	名称	小浜警察署	名称	若狭消防組合高浜分署
TEL	0770-72-7702	TEL	0770-52-0110	TEL	0770-72-2119

備考

関連設備:[排水ポンプ][CCTV][警報ランプ]  
平成16年度以降に冠水実績、車両水没あり

位置図



【起点側 ①】

【終点側 ②】

