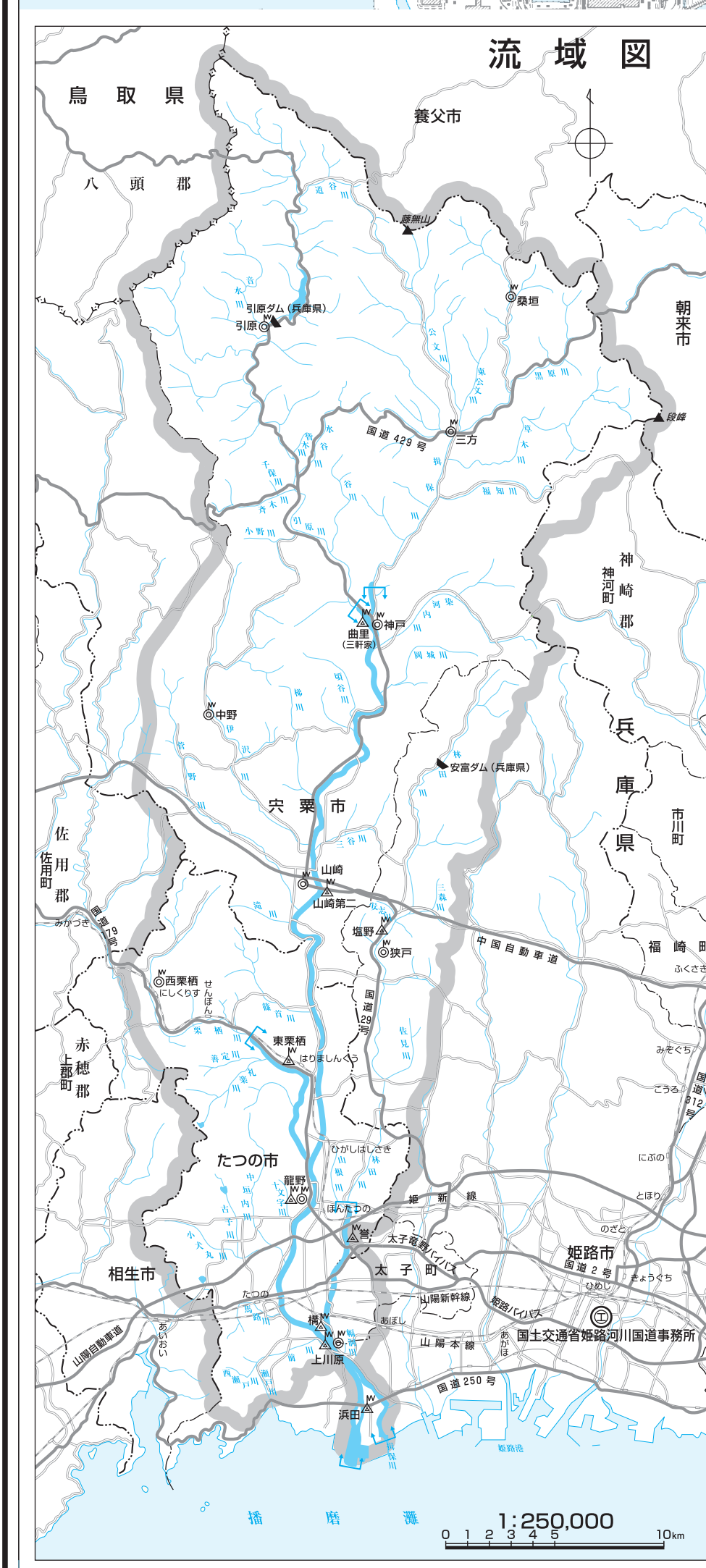
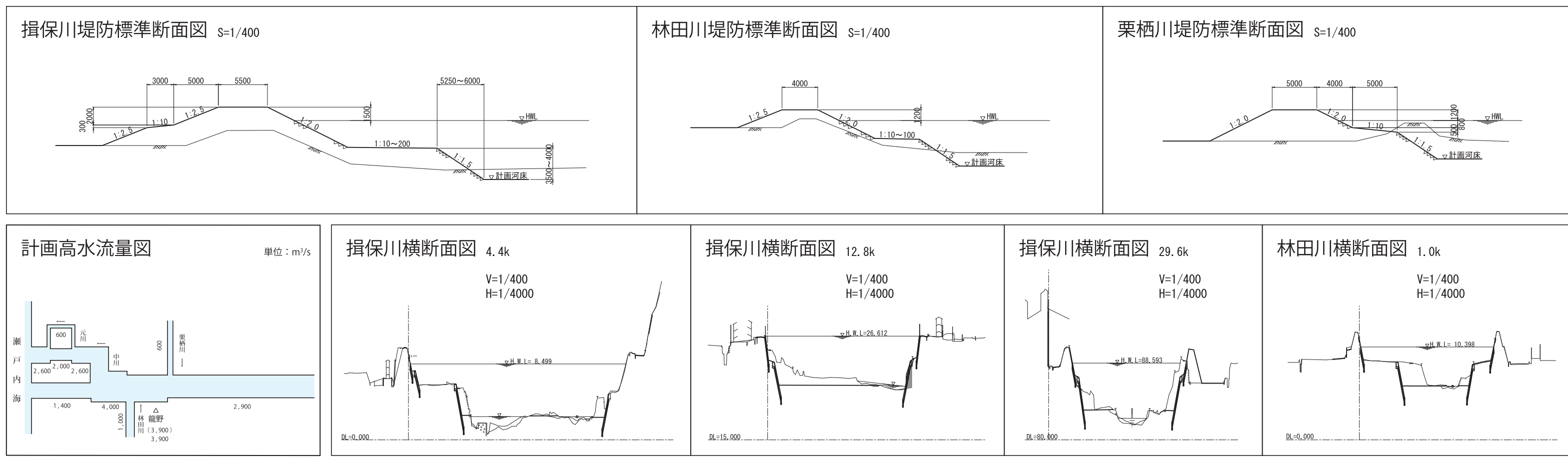
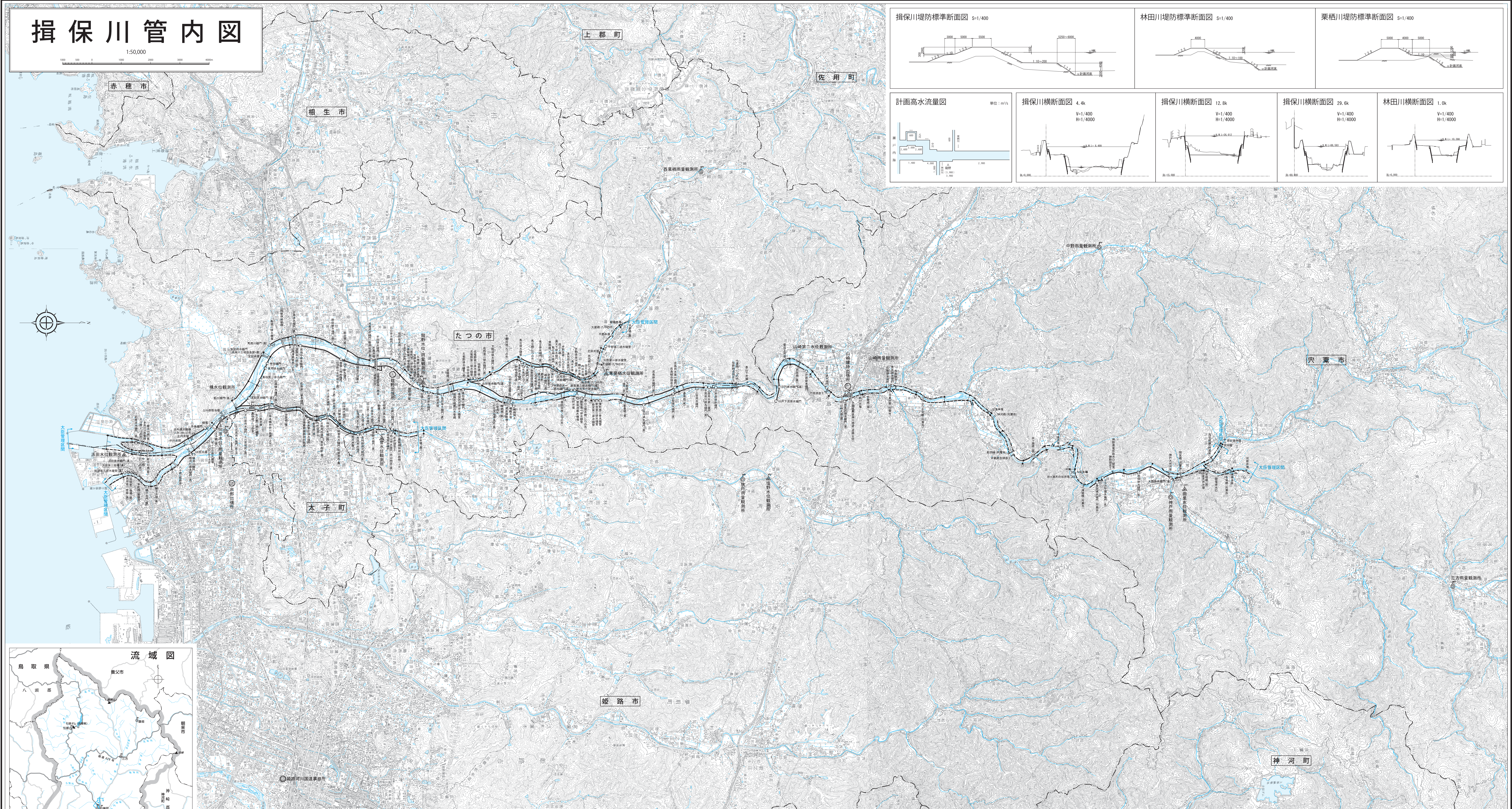


揖保川管内図

1:50,000



揖保川改修計画概要	
区分	記事及数量
水源地及標高	兵衛町尖栗市一宮町藤尾山 (標高1,139m)
流域面積	810km ² (山地660km ² 平地150km ²)
流路延長	本川 揖保川 70km 支川 中川 4km 元川 1km 林田川 44km 栗栖川 31km 引原川 37km
氾濫防除区域	大臣管理区内 56km ²
大臣管理区間	本川 揖保川 46.9km 支川 中川 3.7km 元川 1.2km 林田川 6.6km 栗栖川 7.3km 引原川 1.1km
計画高水流量	(龍野地点) 基本高水流量 3,900m ³ /s 計画高水流量 3,300m ³ /s
既往著名出水	昭和45年 8月21日 (台風10号) 龍野地点 3,017m ³ /s 昭和51年 9月11日 (台風17号) 龍野地点 2,031m ³ /s 平成2年 9月18日 (台風19号) 龍野地点 2,177m ³ /s 平成10年10月18日 (台風10号) 龍野地点 2,404m ³ /s (最大) 平成21年 8月10日 (台風9号) 龍野地点 3,347m ³ /s

