

# 紀の川管内図

1:50,000



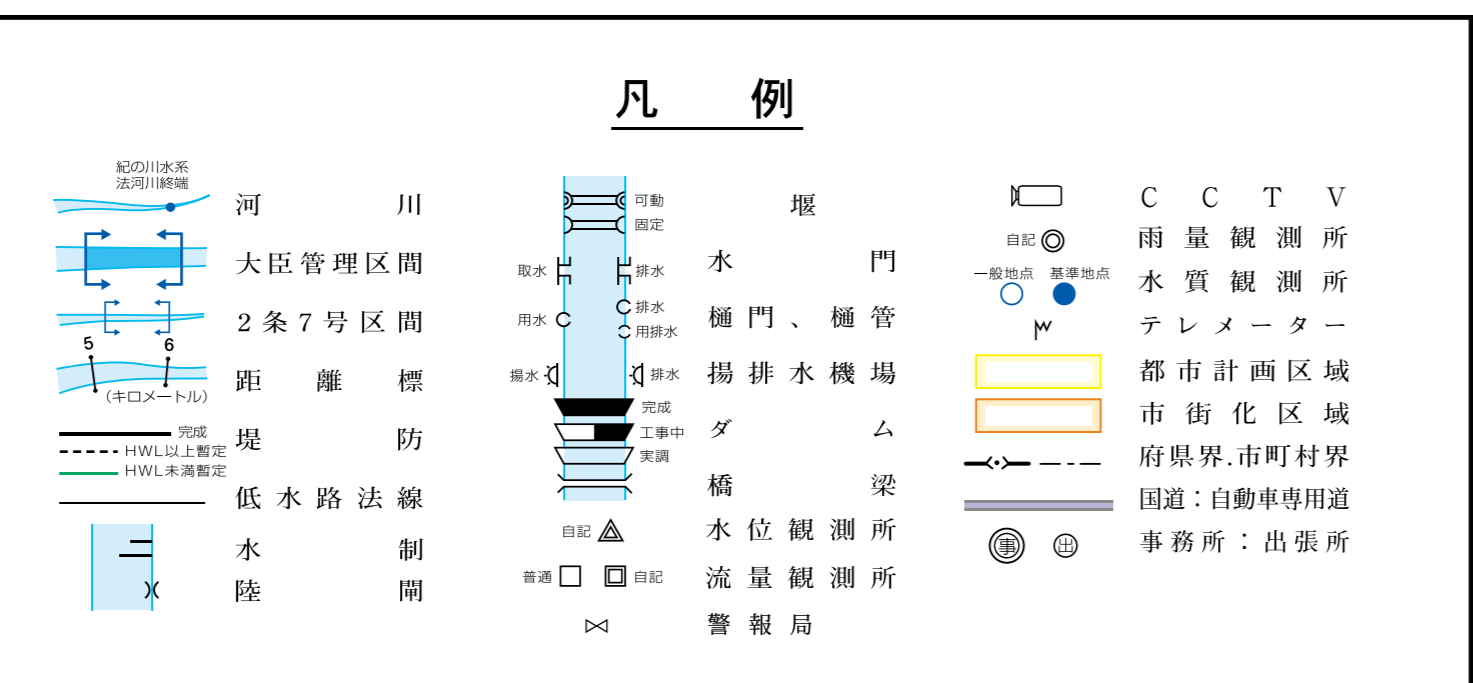
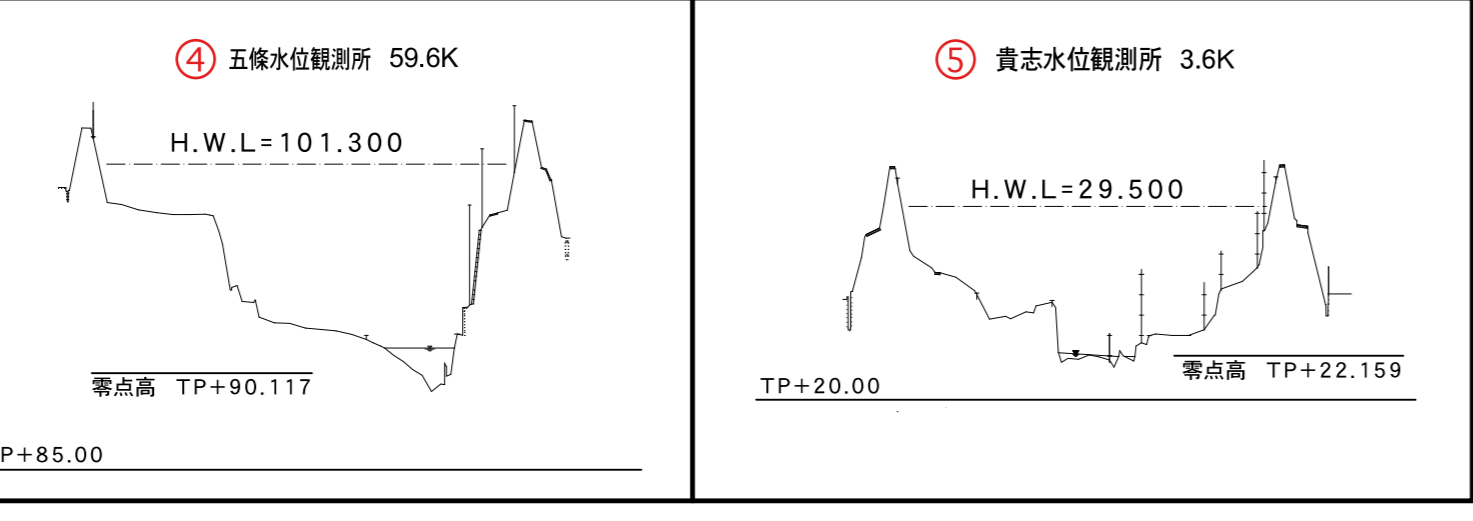
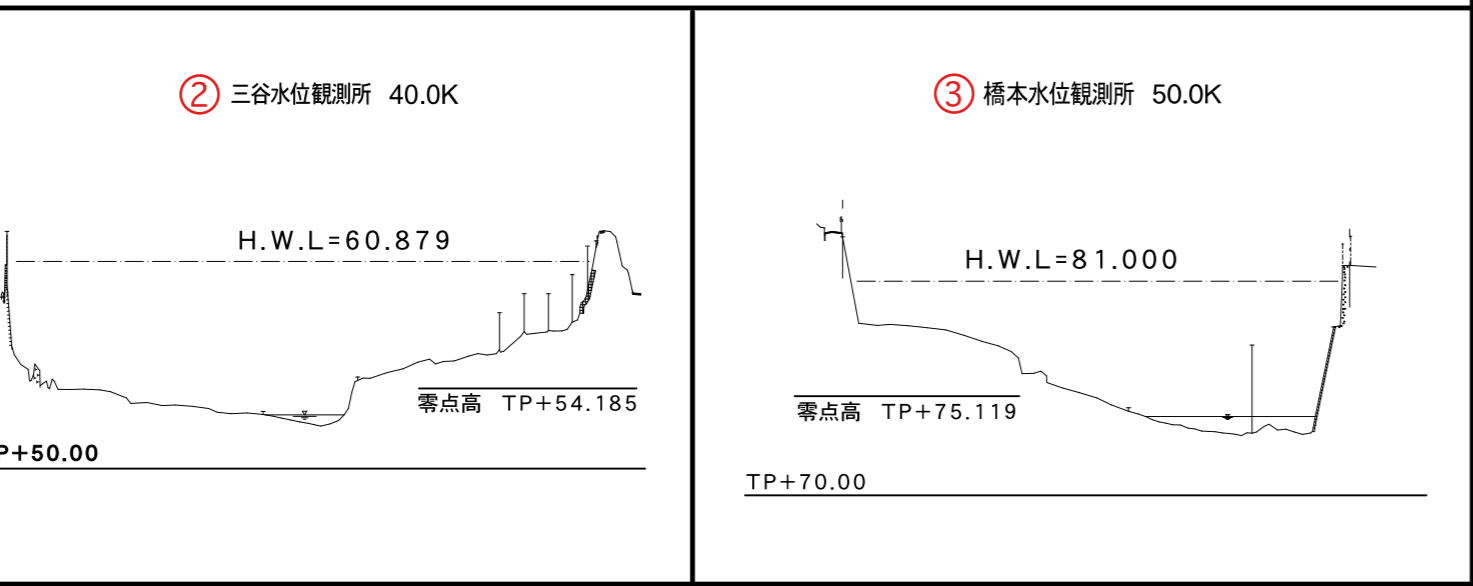
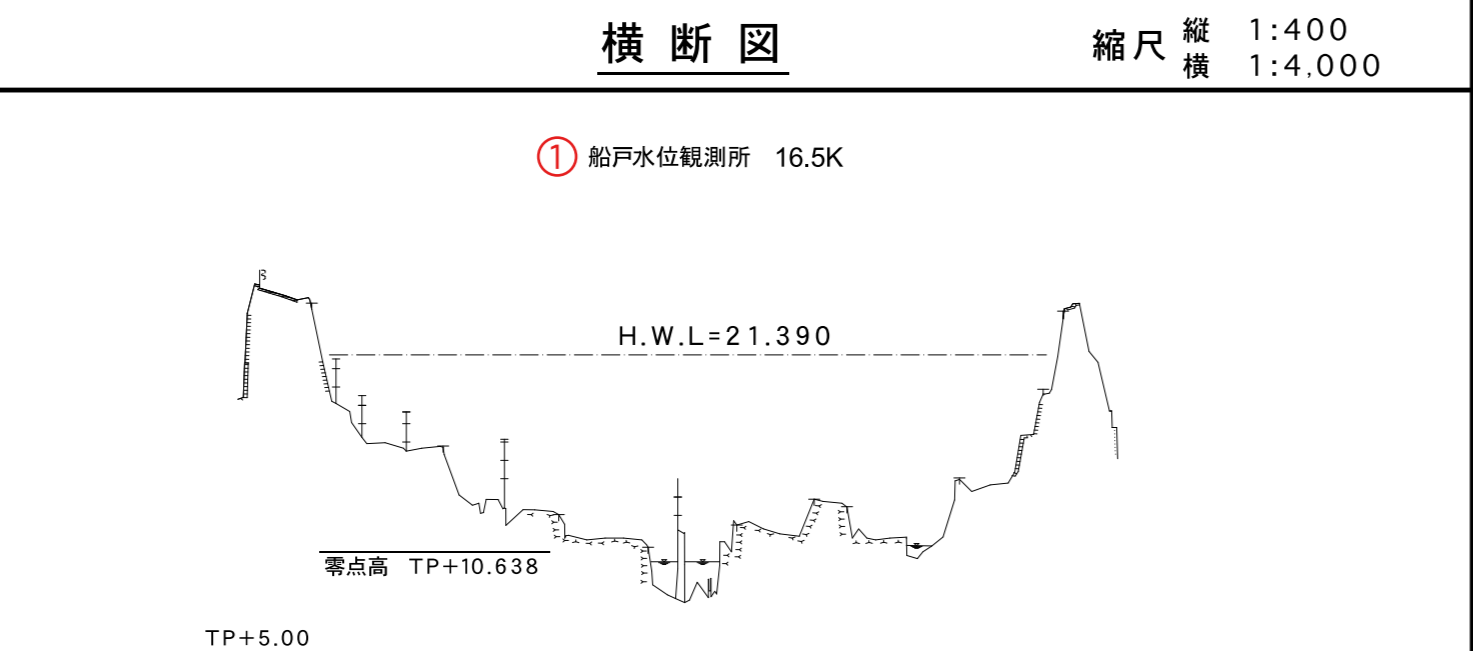
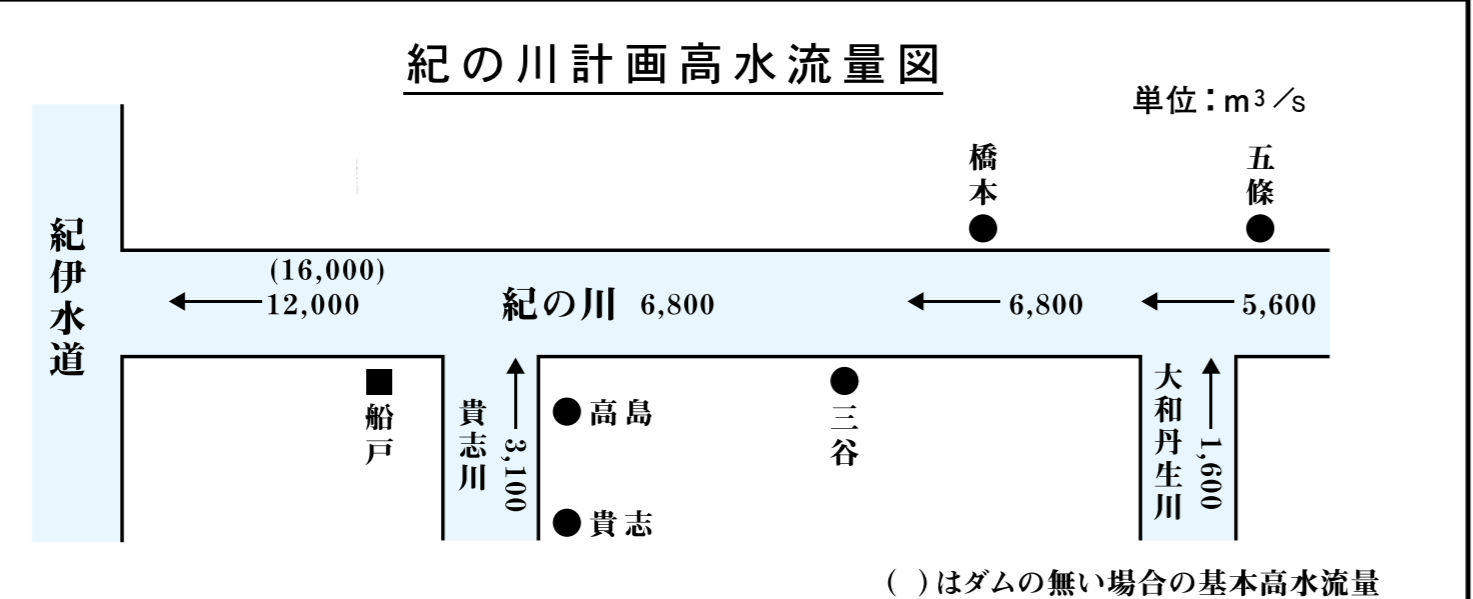
- ### 記載内容
- 紀の川本川・支川
  - 圏轄管理区画・2条7号区画
  - 出張所管理区画
  - 氾濫防御区域・過去破壊箇所
  - 都市計画区域
  - 都市化区域
  - 河川管理施設 (堤防・護岸)
  - 橋脚構造物 (橋梁・堰・ダム)
  - 水文観測所 (雨量・水位・流量・水質)
  - 橋門・橋管・水門

### 紀の川改修計画の経緯

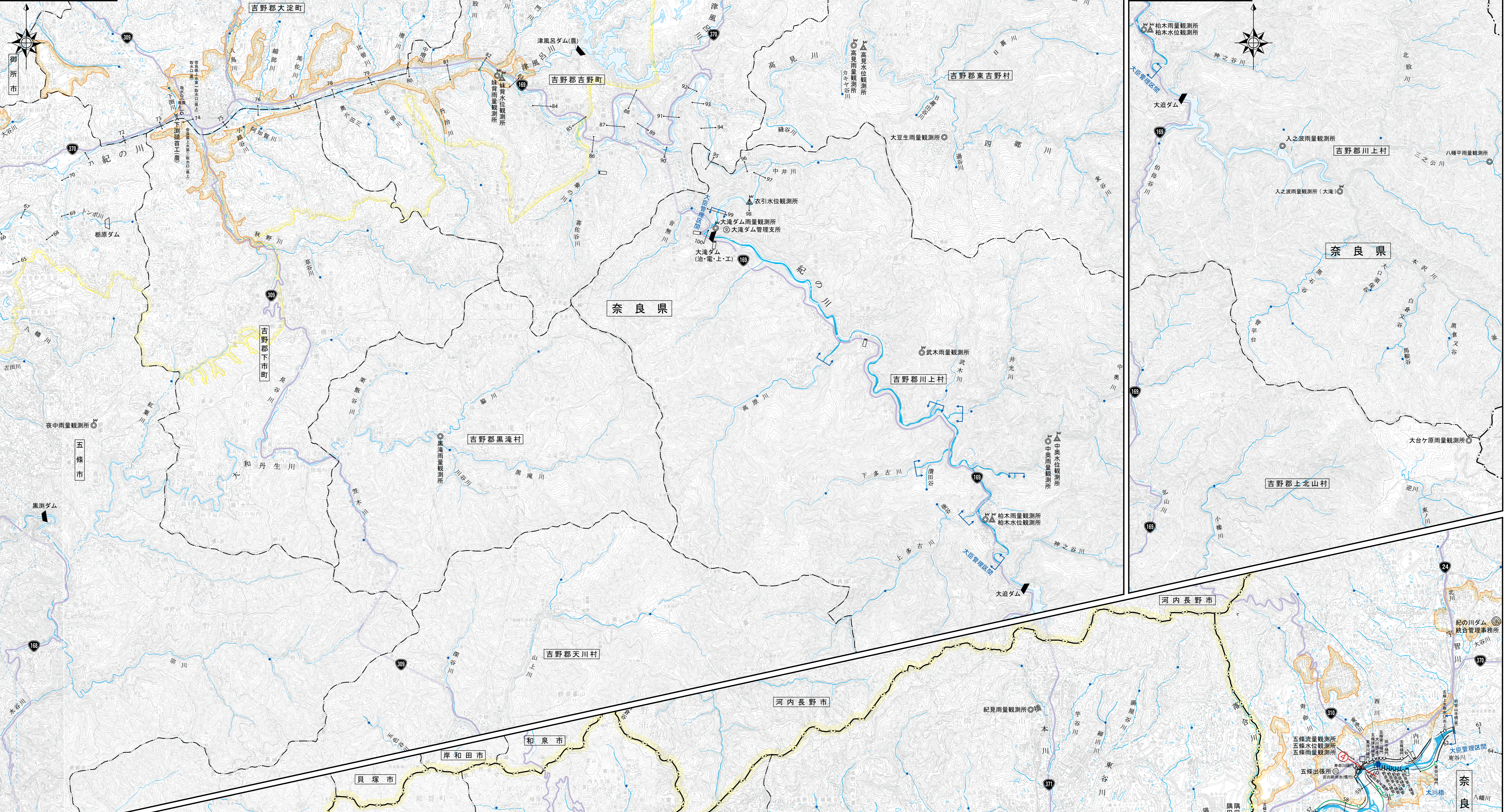
水源	奈良県吉野郡川上村 (大つが原山: 標高 1,695m)
流域面積	1,750km <sup>2</sup> (山地: 1,427km <sup>2</sup> , 平地: 323km <sup>2</sup> )
流域延長	本川: 136km, 支川: 貴志川: 59km
大臣管理区画	本川: 62.4km, 支川: 貴志川: 6.0km, 計 68.4km
2条7号区画	距離: 1,000m, 計 1,000m
出張所区域	大臣管理区内 111.9km <sup>2</sup> (改修区域)
計画高水流量	(船戸 (標準) 地点) 基本高水流量: 16,000m <sup>3</sup> /s, 計画高水流量: 12,000m <sup>3</sup> /s
計画流量設定経緯	(船戸地点) 大正12年決定 計画高水流量: 5,600m <sup>3</sup> /s 昭和35年決定 基本高水流量: 8,400m <sup>3</sup> /s, 計画高水流量: 6,100m <sup>3</sup> /s 昭和49年決定 基本高水流量: 16,000m <sup>3</sup> /s, 計画高水流量: 12,000m <sup>3</sup> /s 平成17年決定 基本高水流量: 16,000m <sup>3</sup> /s, 計画高水流量: 12,000m <sup>3</sup> /s

- ### 改修事業経緯
- 紀の川改修計画 大正12年~昭和24年 河口~岩間川
  - 工事経費に併せての川改修計画 昭和25年~昭和34年 岩間川~橋本間、支川貴志川
  - 紀の川幹線正統体計画 昭和35年~ 岩間川~橋本間、五條地区、河口~岩間川 (再改修)、支川貴志川 (再改修)
  - 紀の川水系工事実施基本計画 昭和40年~ 河口~橋本間、五條地区、支川貴志川
  - 昭和49年~ 河口~五條間、支川、貴志川合流点~津井橋間 (部分改定)
  - 紀の川水系利用調整基本方針 平成17年~ 河口~五條間、支川、貴志川合流点~津井橋間
  - 紀の川水系利用調整計画 平成24年12月5日策定 河口~五條間、支川、貴志川合流点~津井橋間

## 和歌山河川国道事務所管理区画



## 紀の川上流域・大滝ダム



## 紀の川上流域・大滝ダム

