

総括表 様式 - 2 採取可能量等及び年次計画

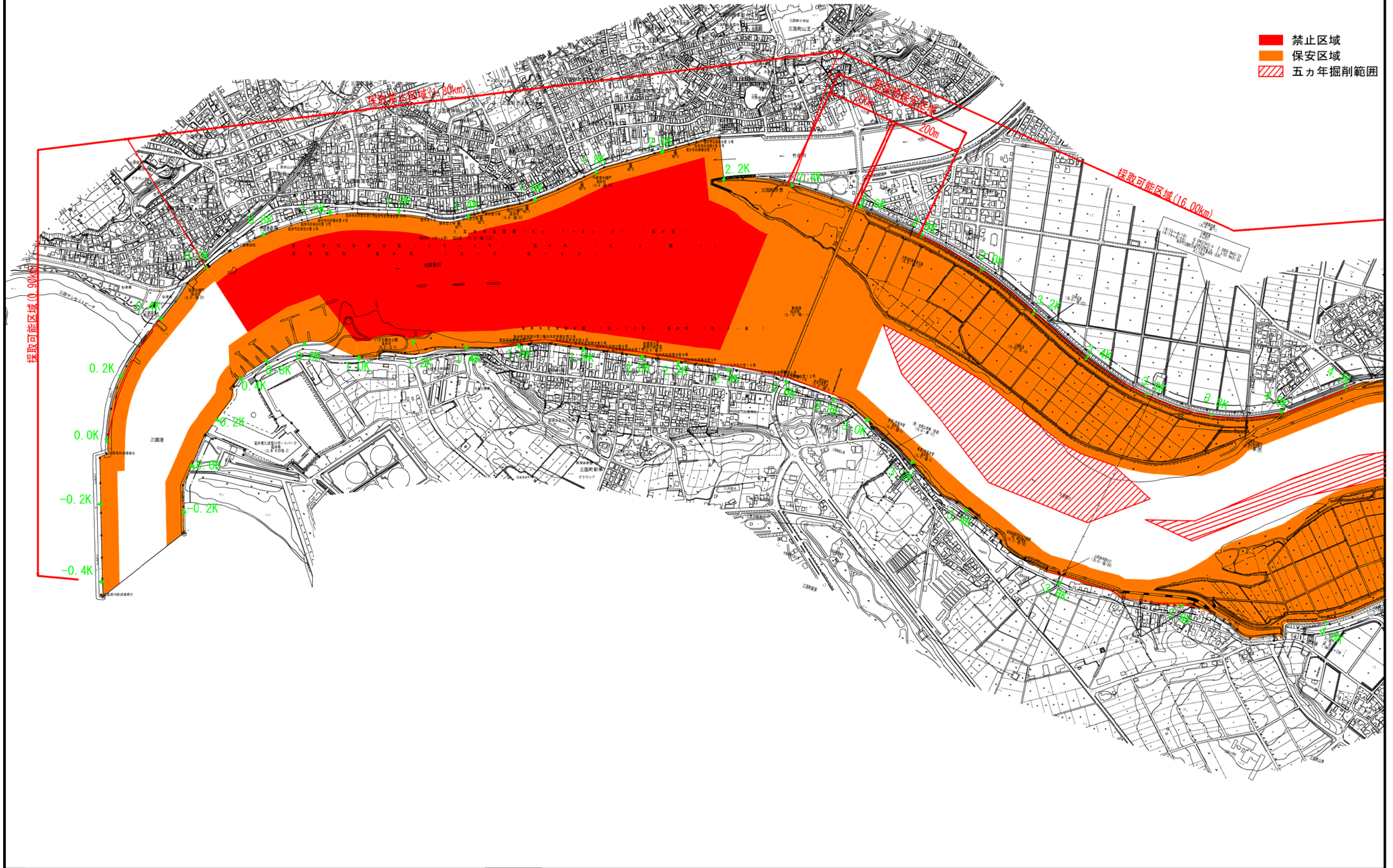
(千m³)

種別	河川名	起 点	終 点	延 長	掘削可能量	採取可能量	年次計画	R2年	R3年	R4年	R5年	R6年	計	備 考			
幹川	九頭竜川	-0/300	0/600	0.9k	0	0	許可又は許可の予定量	0.0	0.0	0.0	0.0	0.0	0.0				
							採取可能量中の許可又は許可の予想量	0.0	0.0	0.0	0.0	0.0	0.0				
							流下予想量	-	-	-	-	-	-				
		2/400	18/400	16.0k	171	171	許可又は許可の予定量	34.2	34.2	34.2	34.2	34.2	34.2		171.0	水辺再生事業予定箇所(下野地区3.8~5.0k、布施田右岸地区9.2k~10.2k、天管生地区13.0k~15.0k)	
							採取可能量中の許可又は許可の予想量	34.2	34.2	34.2	34.2	34.2	171.0				
							流下予想量	-	-	-	-	-	-				
		24/600	27/000	2.4k	148	148	許可又は許可の予定量	29.6	29.6	29.6	29.6	29.6	29.6		148.0		禁止区域内であるが、砂礫河原事業予定箇所(24.6k~27.0k)については採取可能
							採取可能量中の許可又は許可の予想量	29.6	29.6	29.6	29.6	29.6	148.0				
							流下予想量	-	-	-	-	-	-				
支川	日野川	1/200	3/100	1.9k	43	43	許可又は許可の予定量	8.6	8.6	8.6	8.6	8.6	43.0				
							採取可能量中の許可又は許可の予想量	8.6	8.6	8.6	8.6	8.6	43.0				
							流下予想量	-	-	-	-	-	-				
		3/300	11/000	7.7k	870	870	許可又は許可の予定量	174.0	174.0	174.0	174.0	174.0	174.0		870.0		
							採取可能量中の許可又は許可の予想量	174.0	174.0	174.0	174.0	174.0	870.0				
							流下予想量	-	-	-	-	-	-				
総計				28.9k	1232	1232	許可又は許可の予定量	246.4	246.4	246.4	246.4	246.4	1232.0				
							採取可能量中の許可又は許可の予想量	246.4	246.4	246.4	246.4	246.4	1232.0				
							流下予想量	-	-	-	-	-	-				

『採取可能量については歩留まりを考慮していない』

平面図(九頭竜川)1/8 S=1:5,000

- 禁止区域
- 保安区域
- 五カ年掘削範囲



平面図(九頭竜川)2/8 S=1:5,000

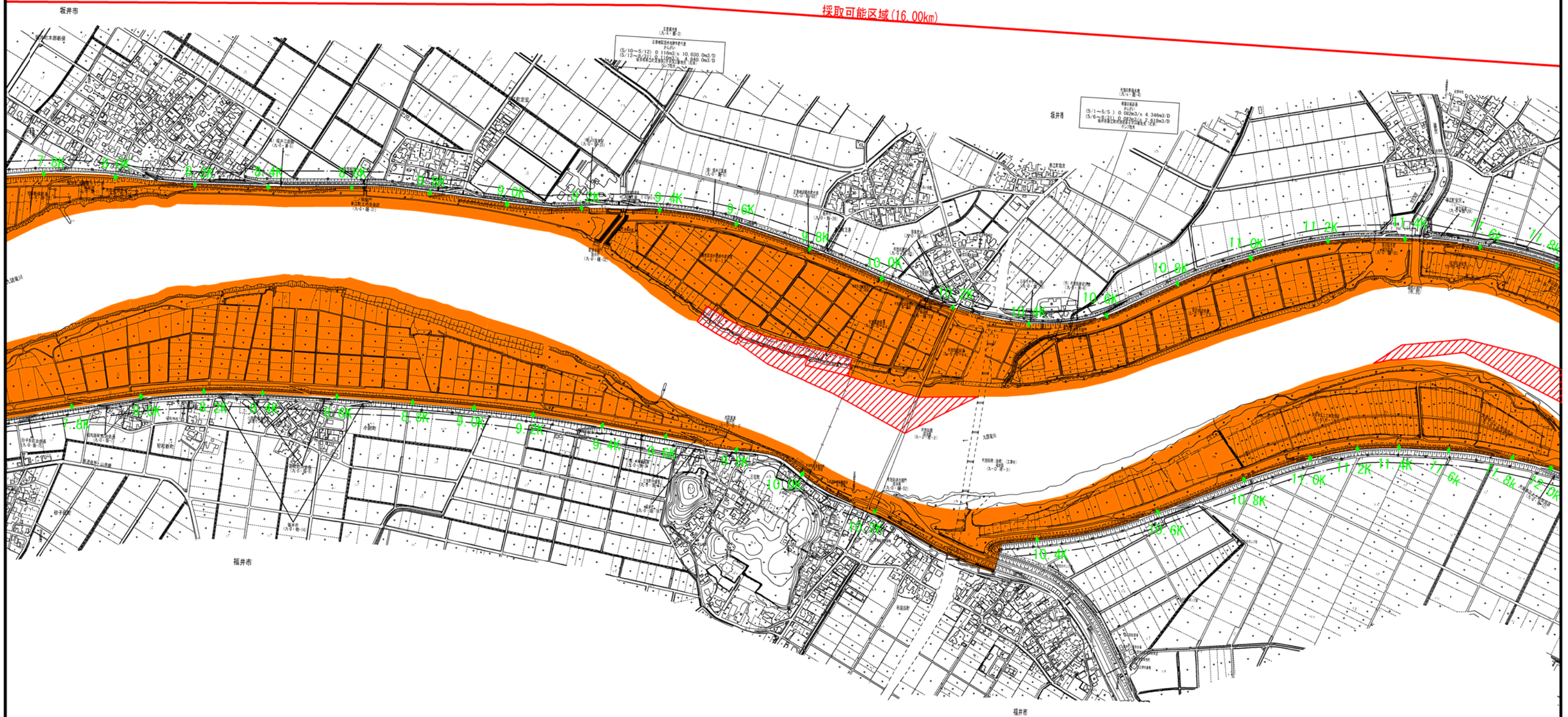


- 禁止区域
- 保安区域
- 五カ年掘削範囲



平面図(九頭竜川)3/8 S=1:5,000

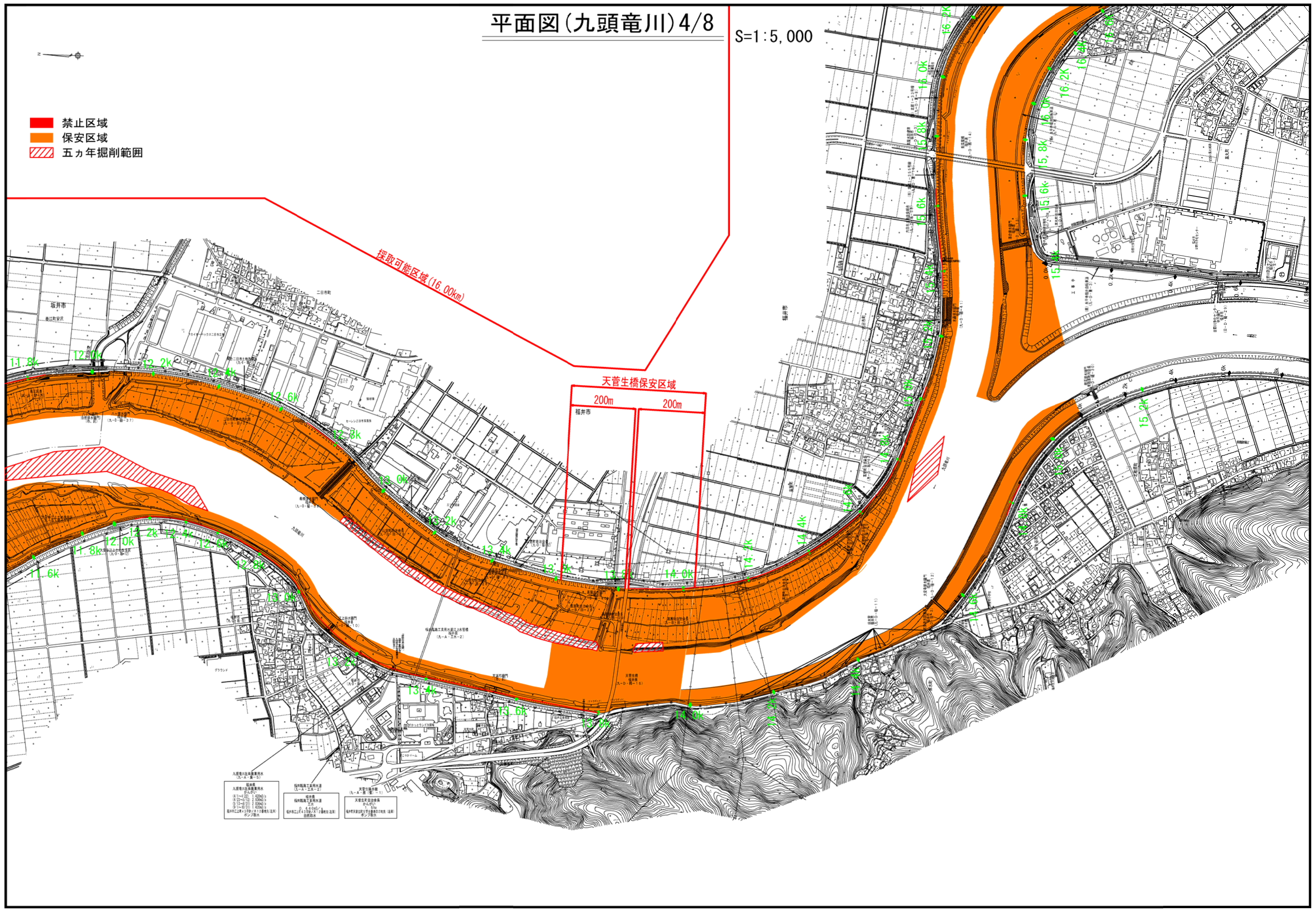
- 禁止区域
- 保安区域
- 五カ年掘削範囲



平面図(九頭竜川)4/8

S=1:5,000

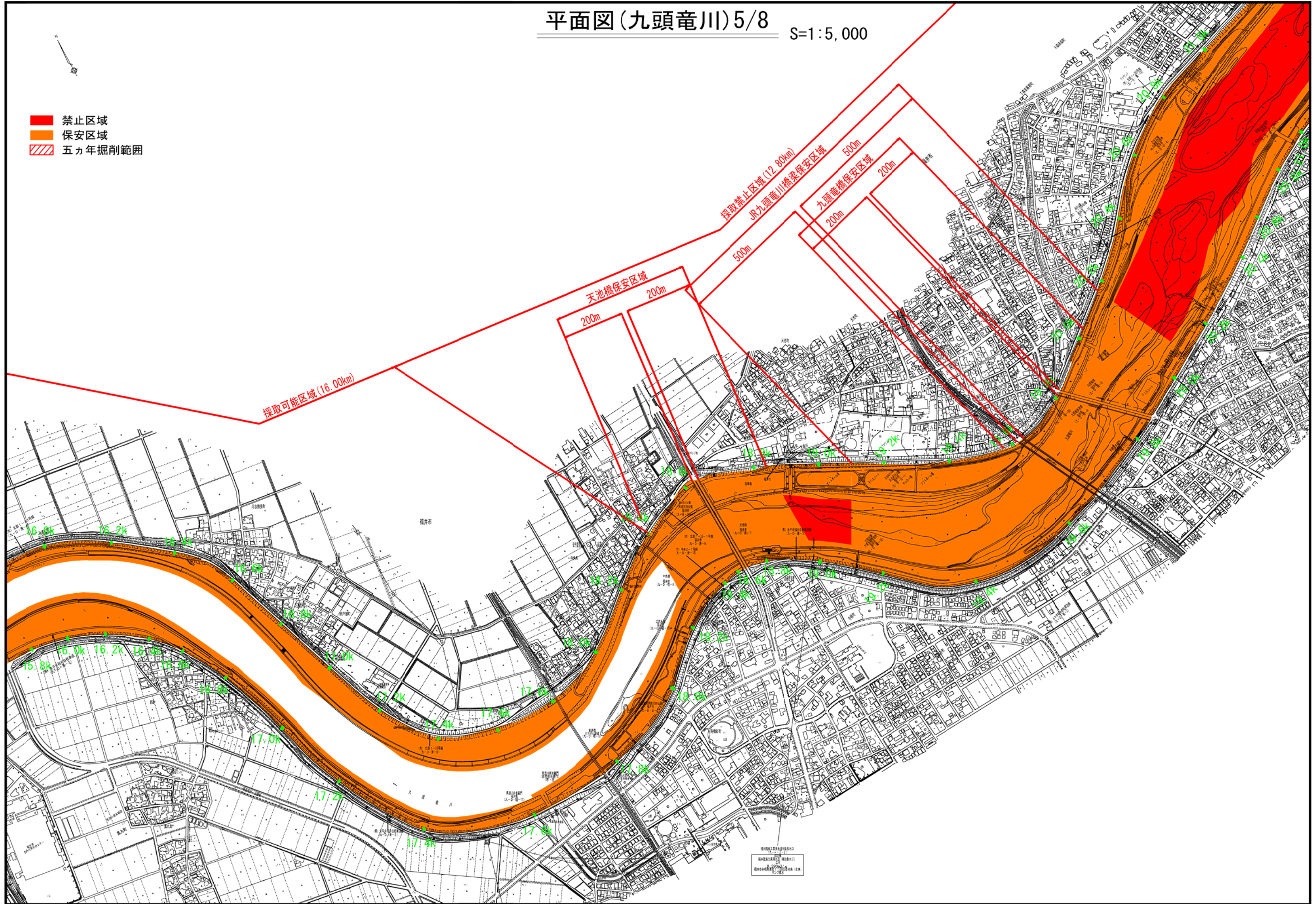
- 禁止区域
- 保安区域
- 五カ年掘削範囲



大塚電気の設備概要表 (2-A-1-1)	大塚電気の設備概要表 (2-A-1-2)	福井電気の設備概要表 (2-A-1-3)	福井電気の設備概要表 (2-A-1-4)
大塚電気の設備概要表 (2-A-1-5)	大塚電気の設備概要表 (2-A-1-6)	福井電気の設備概要表 (2-A-1-7)	福井電気の設備概要表 (2-A-1-8)

平面図(九頭竜川)5/8 S=1:5,000

- 禁止区域
- 保安区域
- 五カ年掘削範囲



平面図(九頭竜川)6/8 S=1:5,000



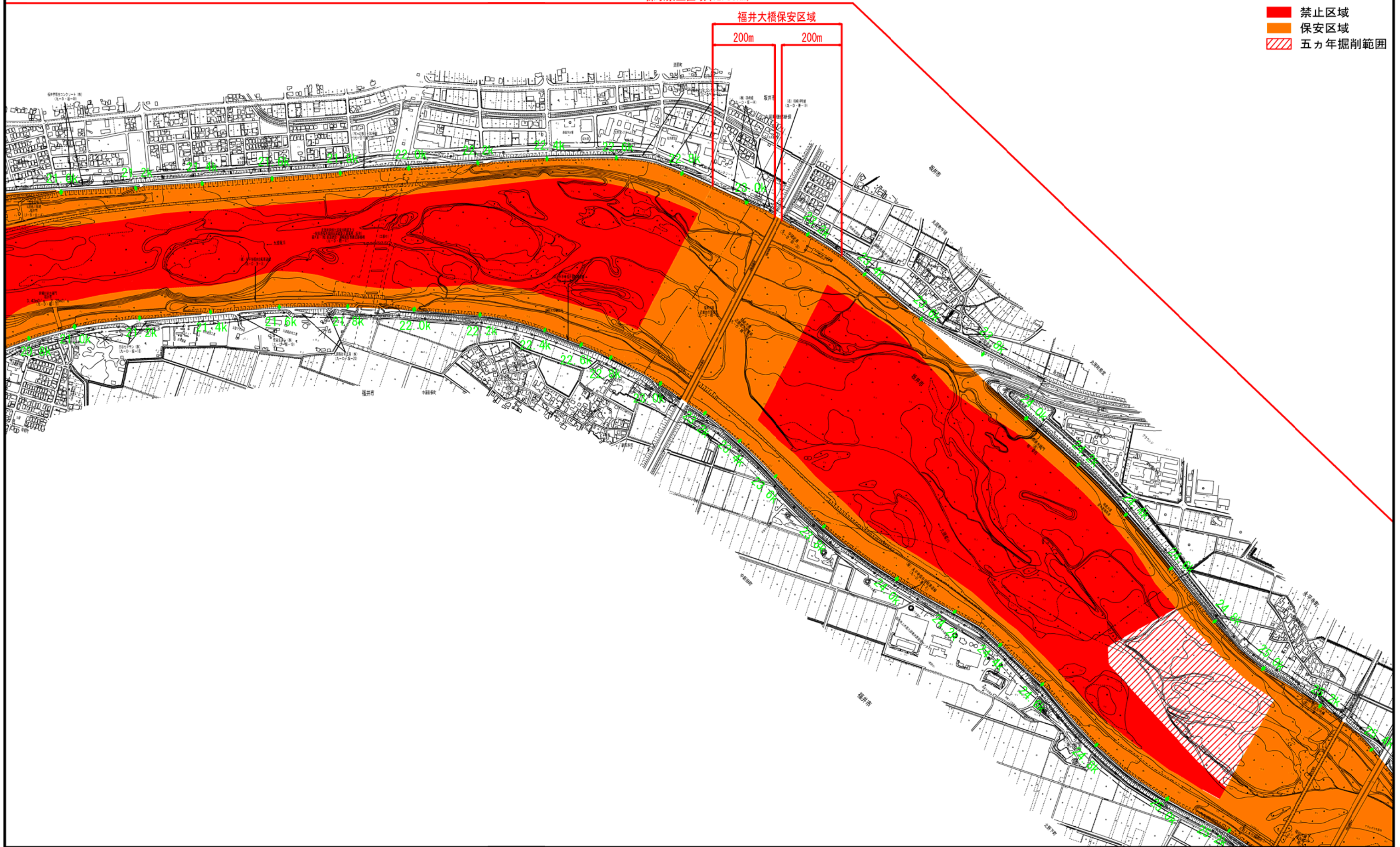
採取禁止区域(12.80km)

福井大橋保安区域

200m

200m

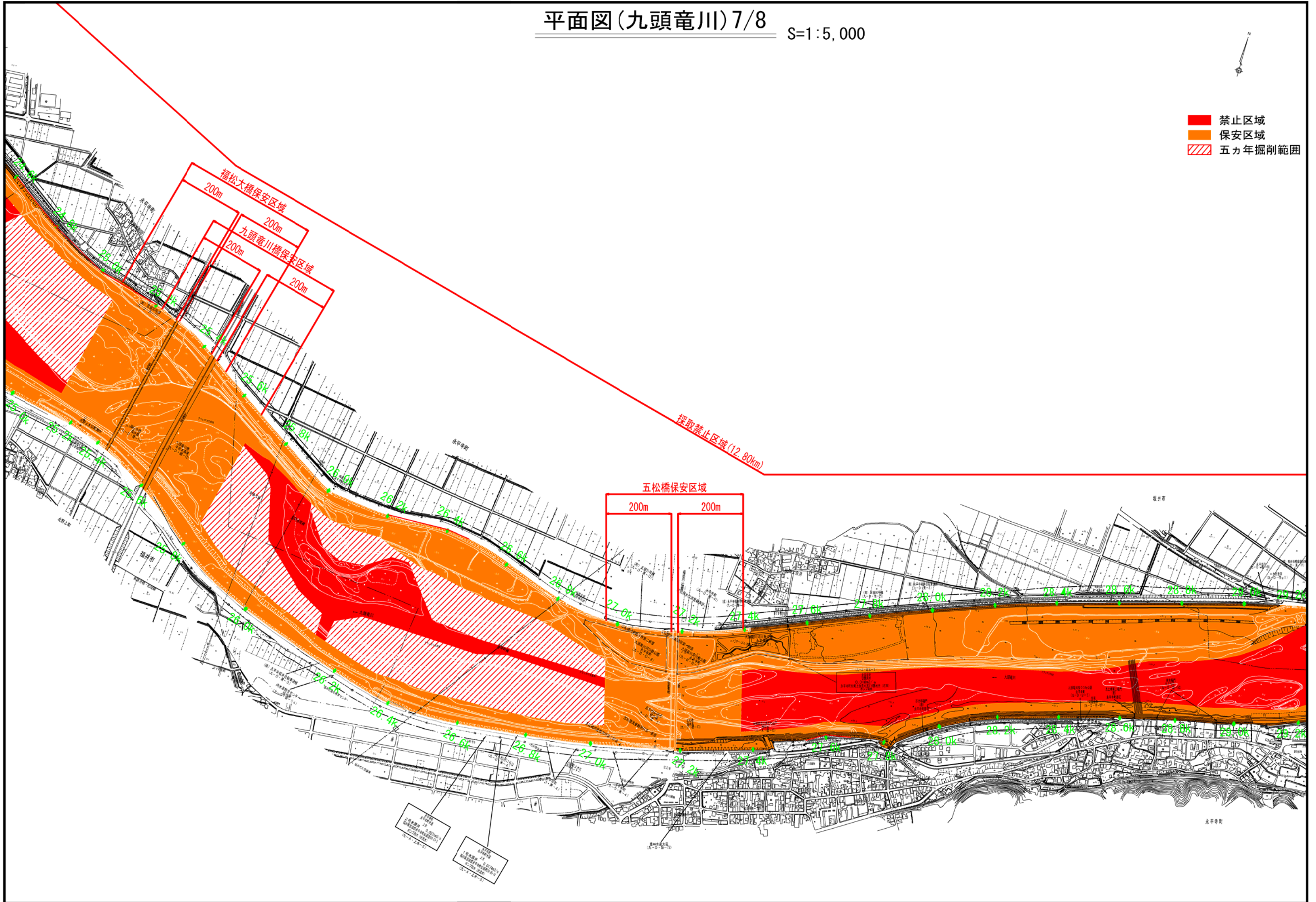
- 禁止区域
- 保安区域
- 五カ年掘削範囲



平面図(九頭竜川)7/8 S=1:5,000



- 禁止区域
- 保安区域
- 五カ年掘削範囲





- 禁止区域
- 保安区域
- 五年掘削範囲



総括表 様式-2 採取可能量等及び年次計画

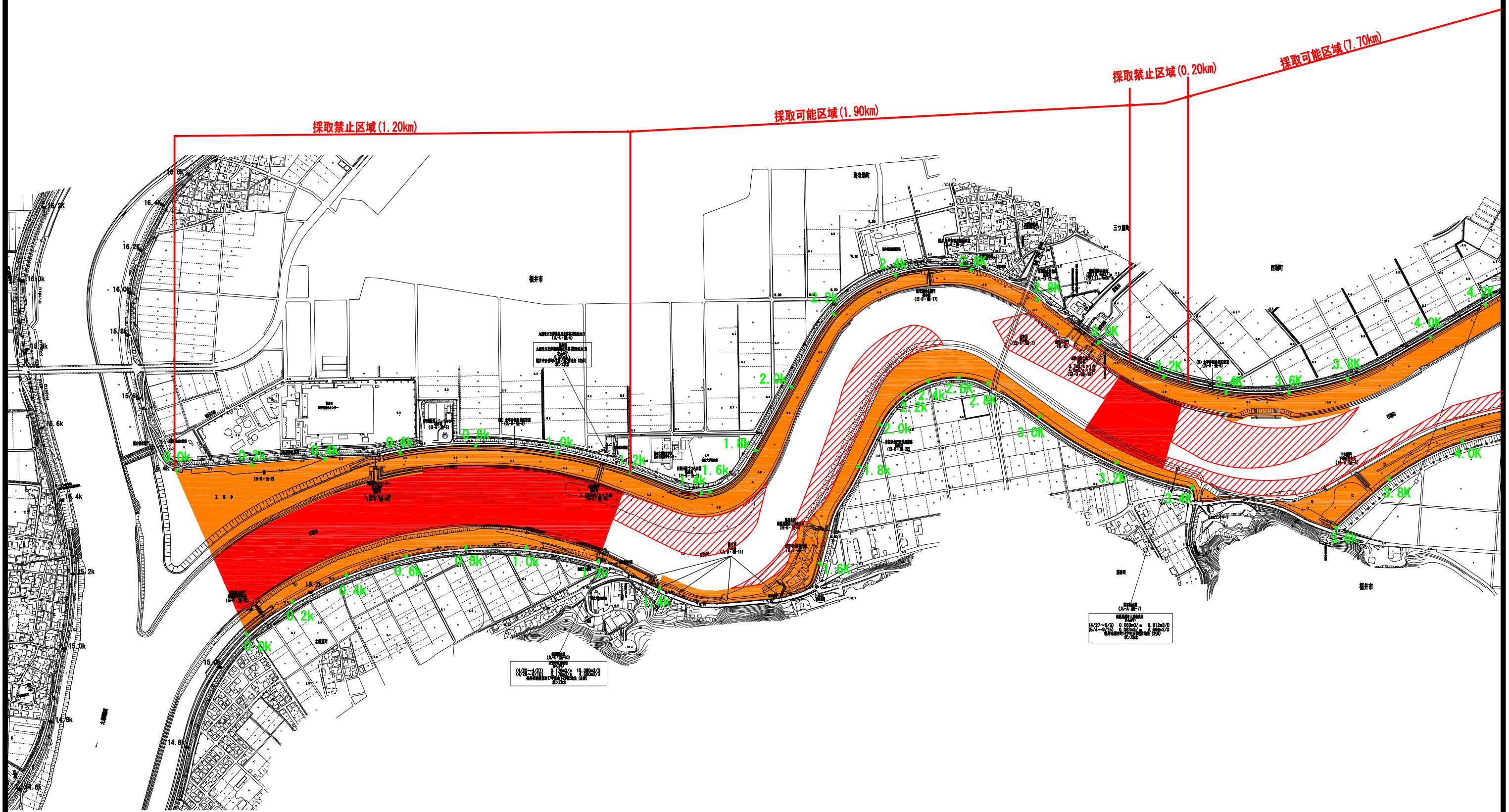
(千m³)

種別	河川名	起 点	終 点	延 長	掘削可能量	採取可能量	年次計画	R2年	R3年	R4年	R5年	R6年	計	備 考		
幹川	北川	0/000	2/400	2.40k	35	35	許可又は許可の予定量	7.0	7.0	7.0	7.0	7.0	35.0			
							採取可能量中の許可又は許可の予想量	7.0	7.0	7.0	7.0	7.0	35.0			
							流下予想量	—	—	—	—	—	—			
		3/150	4/050	0.90k	10	10	許可又は許可の予定量	2.0	2.0	2.0	2.0	2.0	2.0		10.0	
							採取可能量中の許可又は許可の予想量	2.0	2.0	2.0	2.0	2.0	10.0			
							流下予想量	—	—	—	—	—	—			
		4/350	13/200	8.85k	21	21	許可又は許可の予定量	4.2	4.2	4.2	4.2	4.2	4.2		21.0	
							採取可能量中の許可又は許可の予想量	4.2	4.2	4.2	4.2	4.2	21.0			
							流下予想量	—	—	—	—	—	—			
		13/800	15/200	1.40k	0	0	許可又は許可の予定量	0.0	0.0	0.0	0.0	0.0	0.0	0.0		
							採取可能量中の許可又は許可の予想量	0.0	0.0	0.0	0.0	0.0	0.0			
							流下予想量	—	—	—	—	—	—			
支川	遠敷川	0/000	1/300	1.30k	2	2	許可又は許可の予定量	0.4	0.4	0.4	0.4	0.4	2.0			
							採取可能量中の許可又は許可の予想量	0.4	0.4	0.4	0.4	0.4	2.0			
							流下予想量	—	—	—	—	—	—			
総計				14.85k	68	68	許可又は許可の予定量	13.6	13.6	13.6	13.6	13.6	68.0			
							採取可能量中の許可又は許可の予想量	13.6	13.6	13.6	13.6	13.6	68.0			
							流下予想量	—	—	—	—	—	—			

『※採取可能量については歩留まりを考慮していない』

平面図 (日野川) 1/3 S=1:5,000

- 禁止区域
- 保安区域
- 五年掘削範囲



採取禁止区域 (1.20km)

採取可能区域 (1.90km)

採取禁止区域 (0.20km)

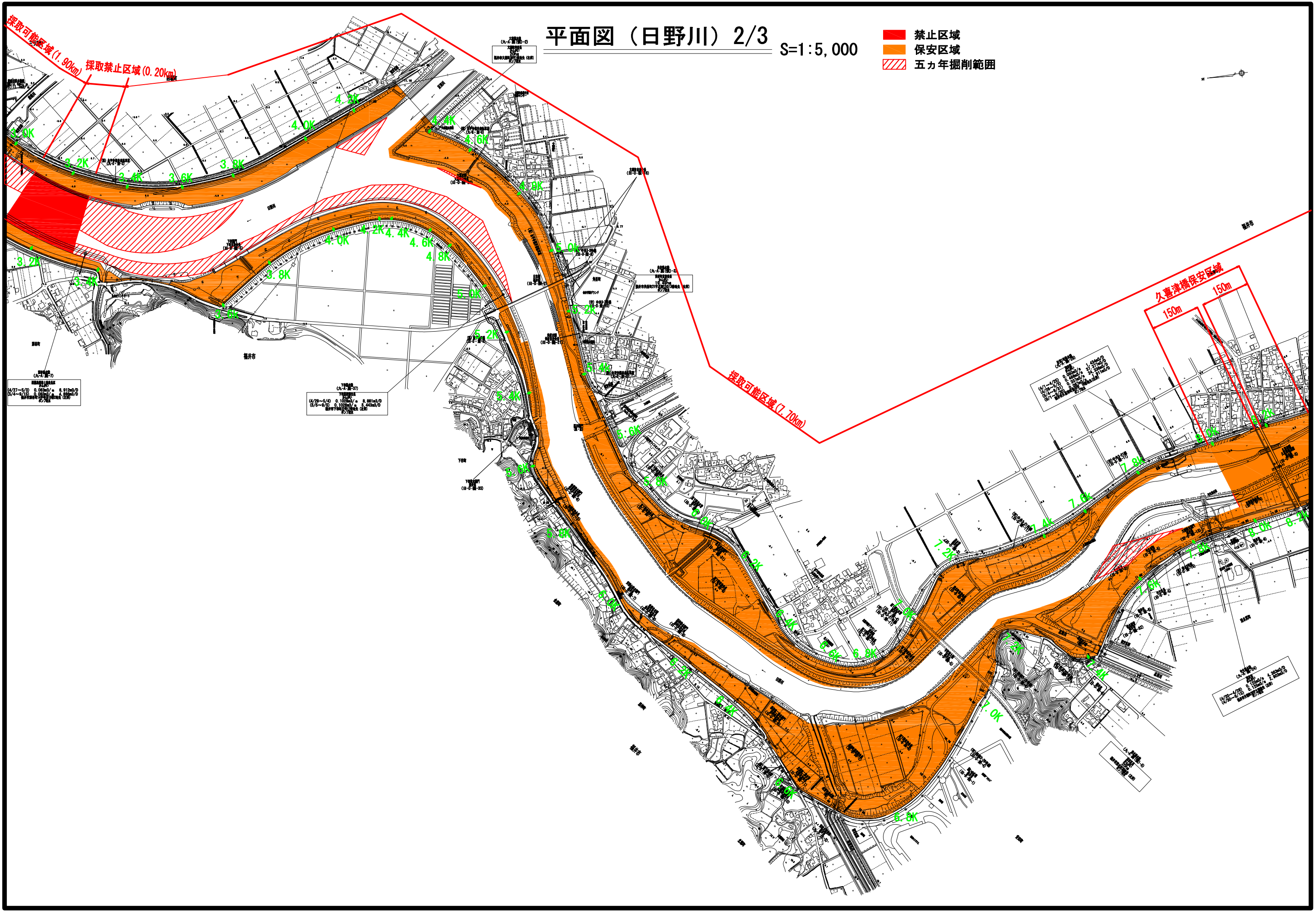
採取可能区域 (7.70km)

日野川
1:5,000
1978年
建設省
河川局

1/27-5/3 0.00m/1 0.01m/2
1/4-6/10 0.00m/1 0.01m/2
1/11-12/18 0.00m/1 0.01m/2

平面図 (日野川) 2/3 S=1:5,000

- 禁止区域
- 保安区域
- 五カ年掘削範囲



平面図 (日野川) 3/3

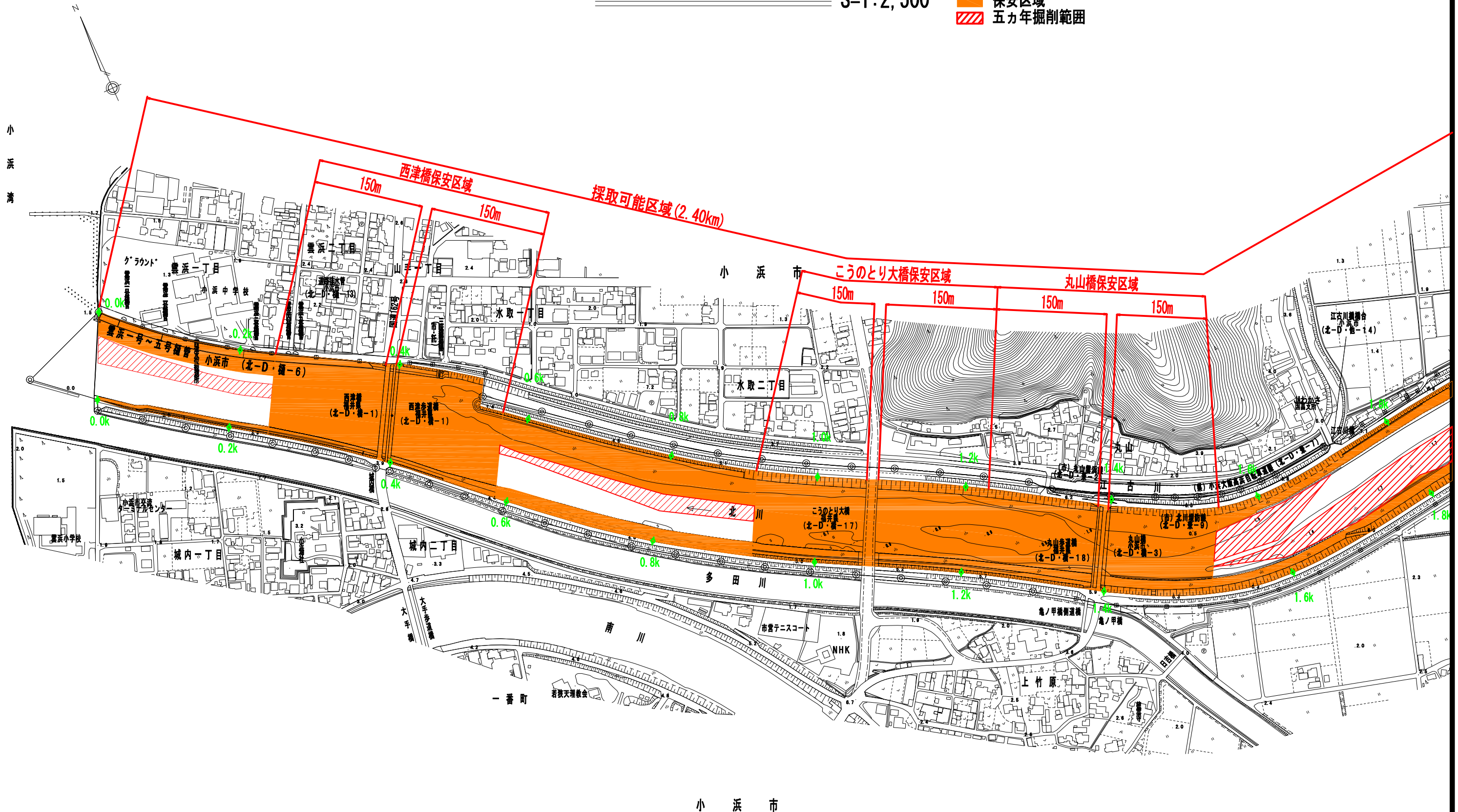
S=1:5,000

- 禁止区域
- 保安区域
- 五年掘削範囲



平面図 (北川) 1/8 S=1:2,500

- 禁止区域
- 保安区域
- 五カ年掘削範囲



小 浜 市

平面図 (北川) 2/8 S=1:2,500

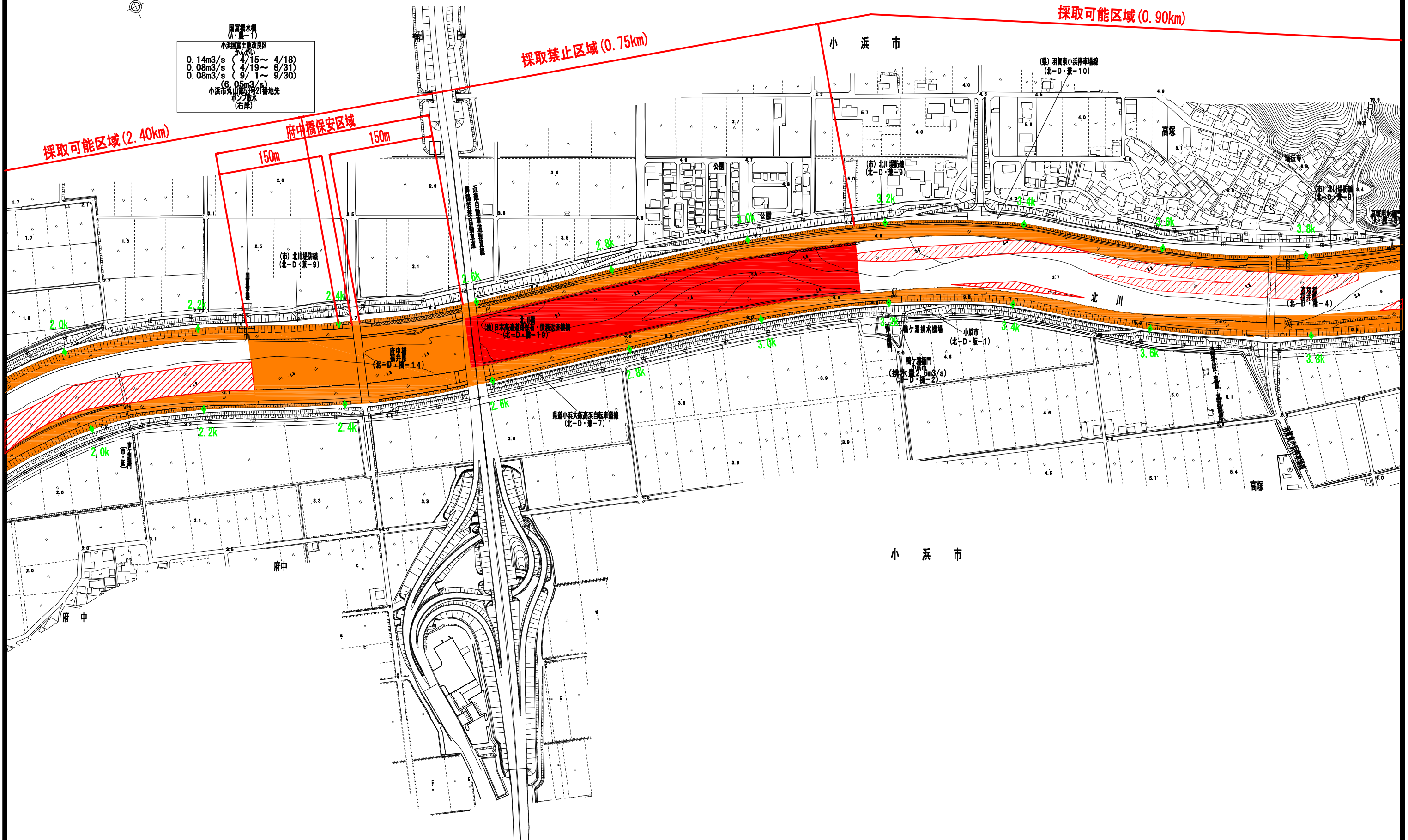
- 禁止区域
- 保安区域
- 五カ年掘削範囲



同量抽水機 (A・量-1)
小浜田富士地改良区

0.14m ³ /s	(4/15 ~ 4/18)
0.08m ³ /s	(4/19 ~ 8/31)
0.08m ³ /s	(9/1 ~ 9/30)
(6.05m ³ /s)	

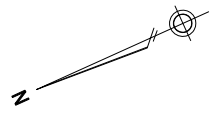
小浜市丸山地区2号地先
水ノ池水 (右岸)



平面图 (北川) 3/8

S=1:2,500

- 禁止区域
- 保安区域
- 五カ年掘削範囲



小浜市

太良庄

国高頭直工保安区域(左) 4/30
0.49m³/s (北-0-第2)
100m
小浜市太良庄字太良庄203番地の地先
(右岸)

採取禁止区域(0.30km)

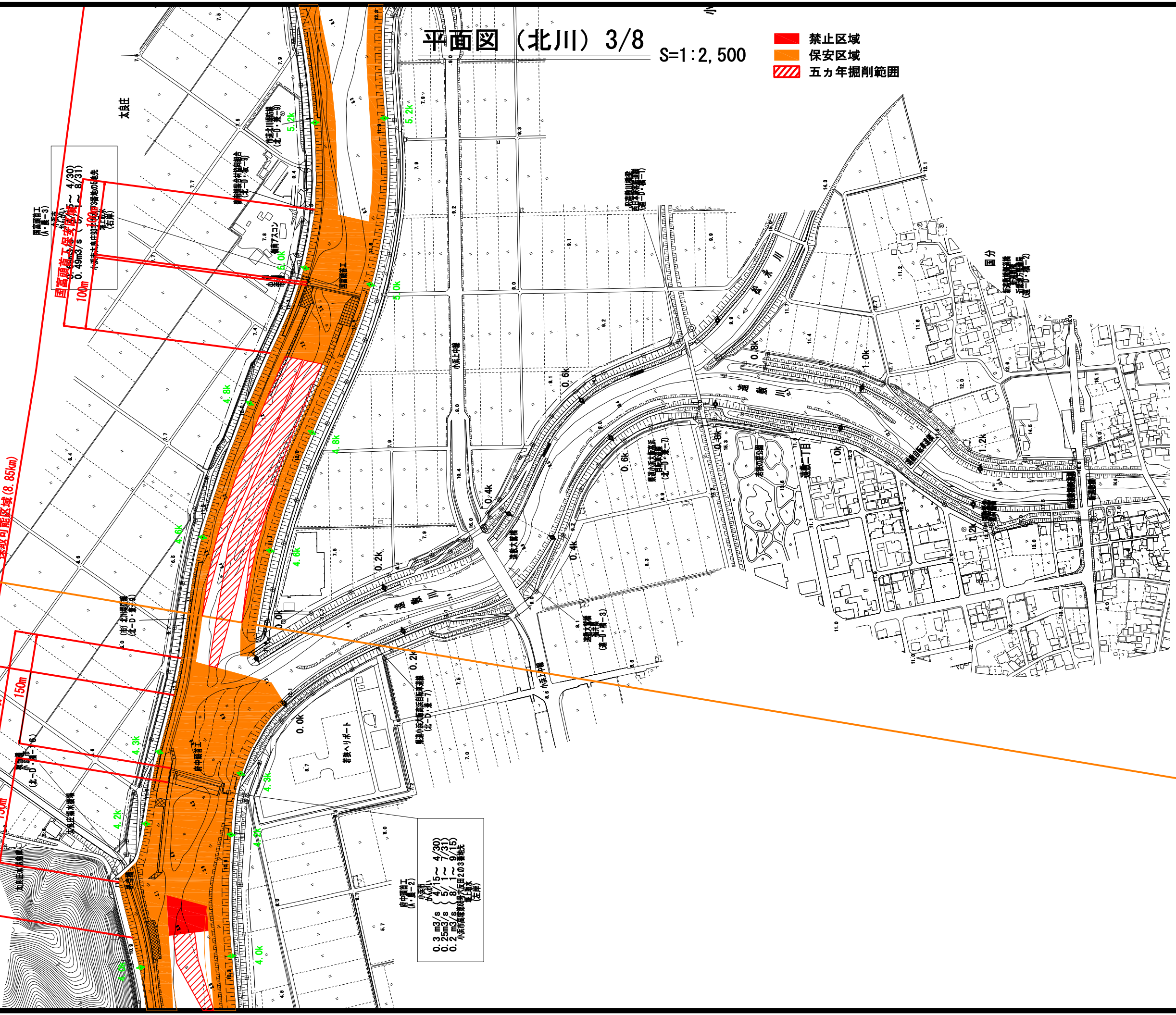
府中頭直工保安区域
150m

採取可能区域(0.90km)

採取可能区域(8.85km)

府中頭直工
(北-0-第2)

0.3 m³/s (北-0-第5) 4/30
0.2 m³/s (北-0-第1) 4/31
0.2 m³/s (北-0-第3) 4/31
小浜市太良庄字太良庄203番地の地先
(左岸)



国分

堀川

堀川

堀川

堀川

堀川

堀川

堀川

堀川

堀川

堀川

堀川

堀川

堀川

堀川

堀川

堀川

堀川

堀川

堀川

堀川

堀川

堀川

堀川

堀川

堀川

堀川

堀川

堀川

堀川

堀川

堀川

堀川

堀川

堀川

堀川

堀川

堀川

堀川

堀川

堀川

堀川

堀川

堀川

堀川

堀川

堀川

堀川

堀川

堀川

堀川

堀川

堀川

堀川

堀川

堀川

堀川

堀川

堀川

堀川

堀川

堀川

堀川

堀川

堀川

堀川

堀川

堀川

堀川

堀川

堀川

堀川

堀川

堀川

堀川

堀川

堀川

堀川

堀川

堀川

堀川

堀川

堀川

堀川

堀川

堀川

堀川

堀川

堀川

堀川

堀川

堀川

堀川

堀川

堀川

堀川

堀川

堀川

堀川

堀川

堀川

堀川

堀川

堀川

堀川

堀川

堀川

堀川

堀川

堀川

堀川

堀川

堀川

堀川

堀川

堀川

堀川

堀川

堀川

堀川

堀川

堀川

堀川

堀川

堀川

堀川

堀川

堀川

堀川

堀川

堀川

堀川

堀川

堀川

堀川

堀川

堀川

堀川

堀川

堀川

堀川

堀川

堀川

堀川

堀川

堀川

堀川

堀川

堀川

堀川

堀川

堀川

堀川

堀川

堀川

堀川

堀川

堀川

堀川

堀川

堀川

堀川

堀川

堀川

堀川

堀川

堀川

堀川

堀川

堀川

堀川

堀川

堀川

堀川

堀川

堀川

堀川

堀川

堀川

堀川

堀川

堀川

堀川

堀川

堀川

堀川

堀川

堀川

堀川

堀川

堀川

堀川

堀川

堀川

堀川

堀川

堀川

堀川

堀川

堀川

堀川

堀川

堀川

堀川

堀川

堀川

堀川

堀川

堀川

堀川

堀川

堀川

堀川

堀川

堀川

堀川

堀川

堀川

堀川

堀川

堀川

堀川

堀川

堀川

堀川

堀川

堀川

堀川

堀川

堀川

堀川

堀川

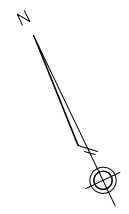
堀川

堀川

堀川

平面図 (北川) 4/8 S=1:2,500

- 禁止区域
- 保安区域
- 五カ年掘削範囲



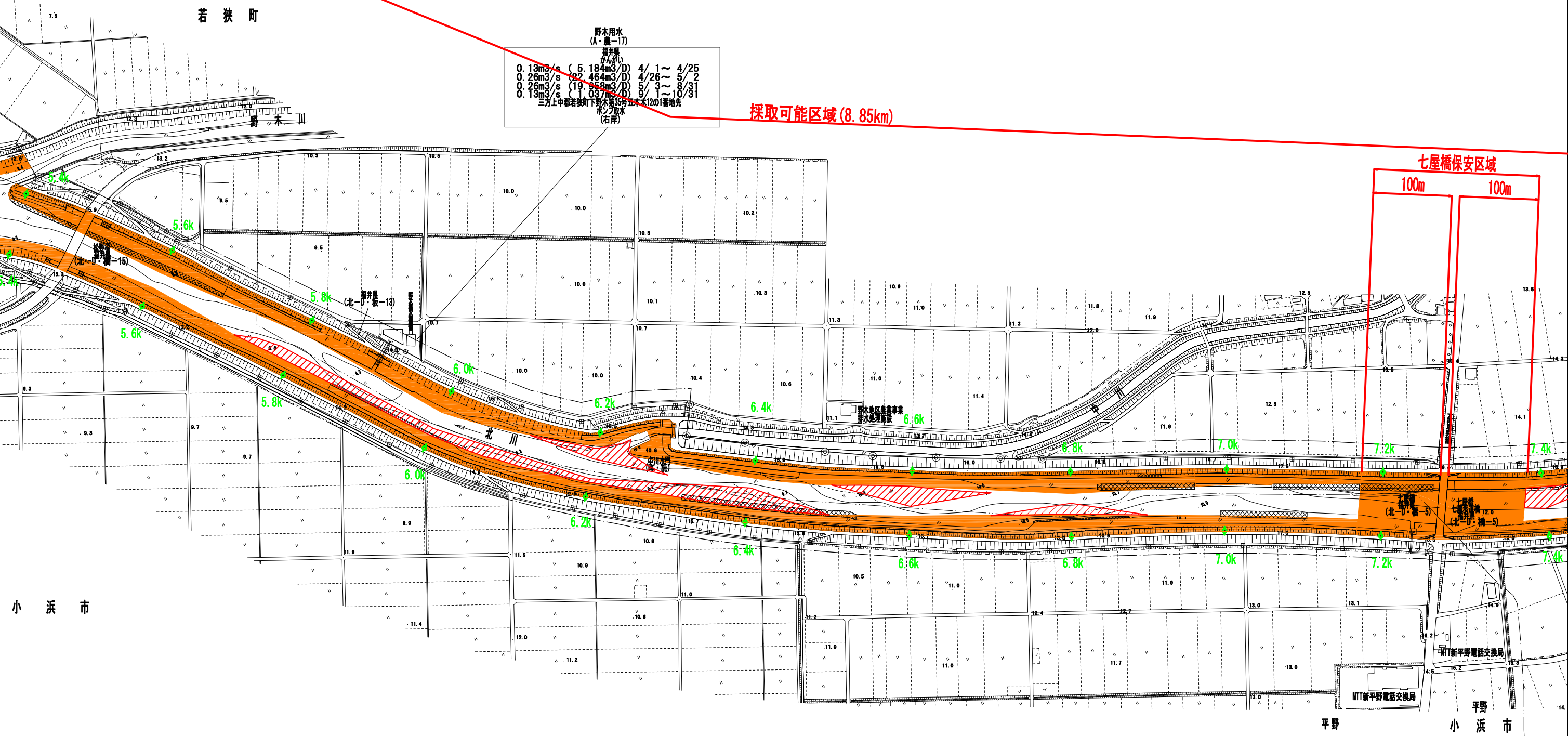
若狭町

野木用水
(A・線-17)
 掘削量
 0.13m³/s (5.184m³/D) 4/1~4/25
 0.26m³/s (22.464m³/D) 4/26~5/2
 0.26m³/s (19.872m³/D) 5/3~8/31
 0.13m³/s (11.030m³/D) 8/1~10/31
 三方上中郡若狭町下野木用水(右岸)
 水ノ力水

採取可能区域 (8.85km)

七屋橋保安区域

100m 100m



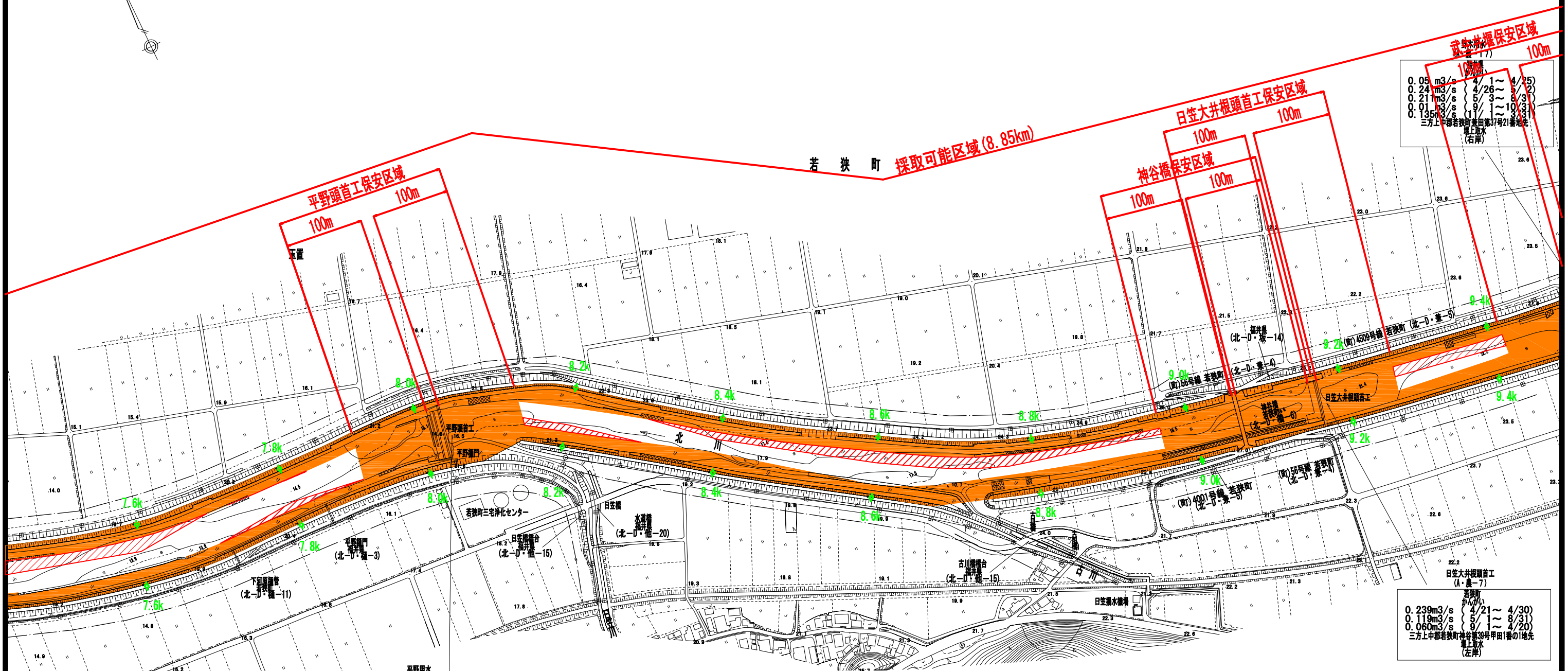
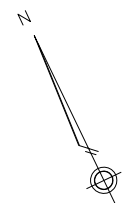
小浜市

平野

平野
小浜市

平面図 (北川) 5/8 S=1:2,500

- 禁止区域
- 保安区域
- 五カ年掘削範囲



若狭町 採取可能区域 (8.85km)

平野頭首工保安区域
100m

神谷橋保安区域
100m

日笠大井根頭首工保安区域
100m

武井橋保安区域
100m

平野用水 (A・農-5)

0.263m ³ /s	(4/10 ~ 4/19)
0.175m ³ /s	(4/20 ~ 8/31)
0.132m ³ /s	(9/1 ~ 9/30)

三方上中郡若狭町日笠字中瀬第64号4番の1地先
樋上取水 (左岸)

0.06 m ³ /s	(4/1 ~ 4/25)
0.24 m ³ /s	(4/26 ~ 8/31)
0.21 m ³ /s	(9/1 ~ 9/30)
0.135 m ³ /s	(9/1 ~ 9/30)

三方上中郡若狭町日笠字第37号21番地先
樋上取水 (右岸)

日笠大井根頭首工 (A・農-7)

0.239m ³ /s	(4/21 ~ 4/30)
0.119m ³ /s	(5/1 ~ 8/31)
0.060m ³ /s	(9/1 ~ 4/20)

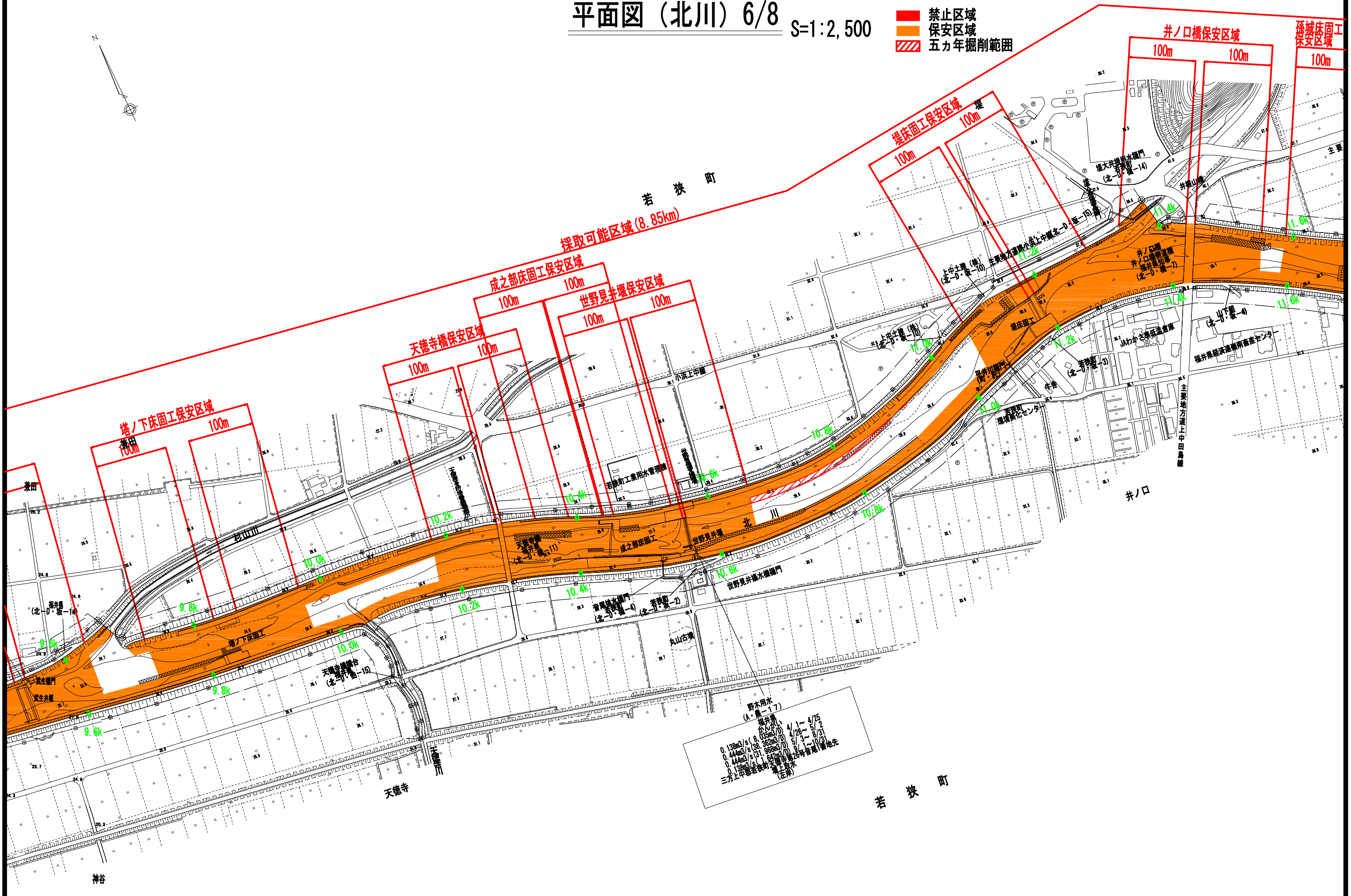
三方上中郡若狭町神谷第39号甲田1番の1地先
樋上取水 (左岸)

若狭町

日笠

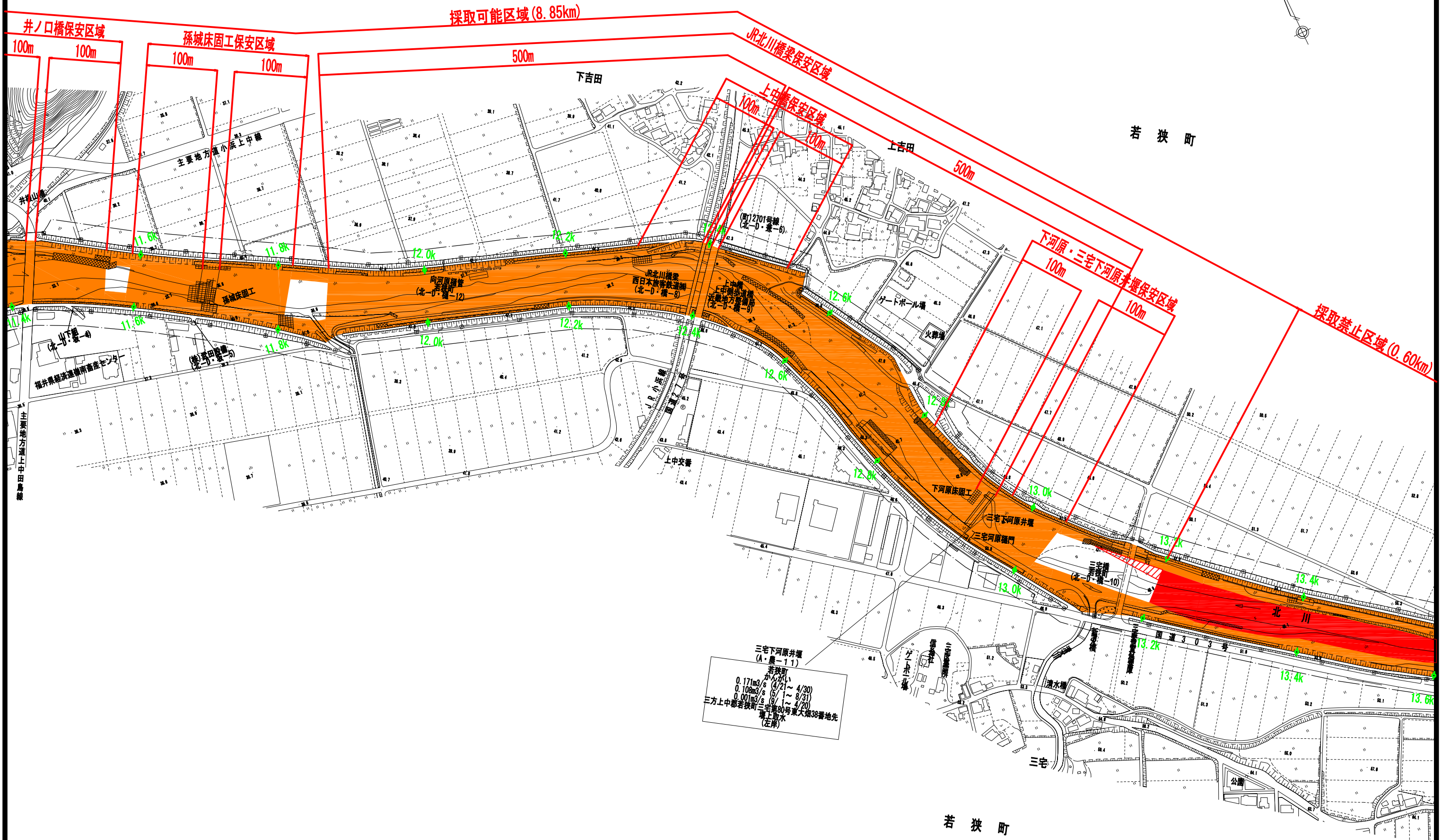
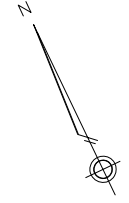
平面図 (北川) 6/8 S=1:2,500

- 禁止区域
- 保安区域
- 五カ年掘削範囲



平面图 (北川) 7/8 S=1:2,500

- 禁止区域
- 保安区域
- 五カ年掘削範囲

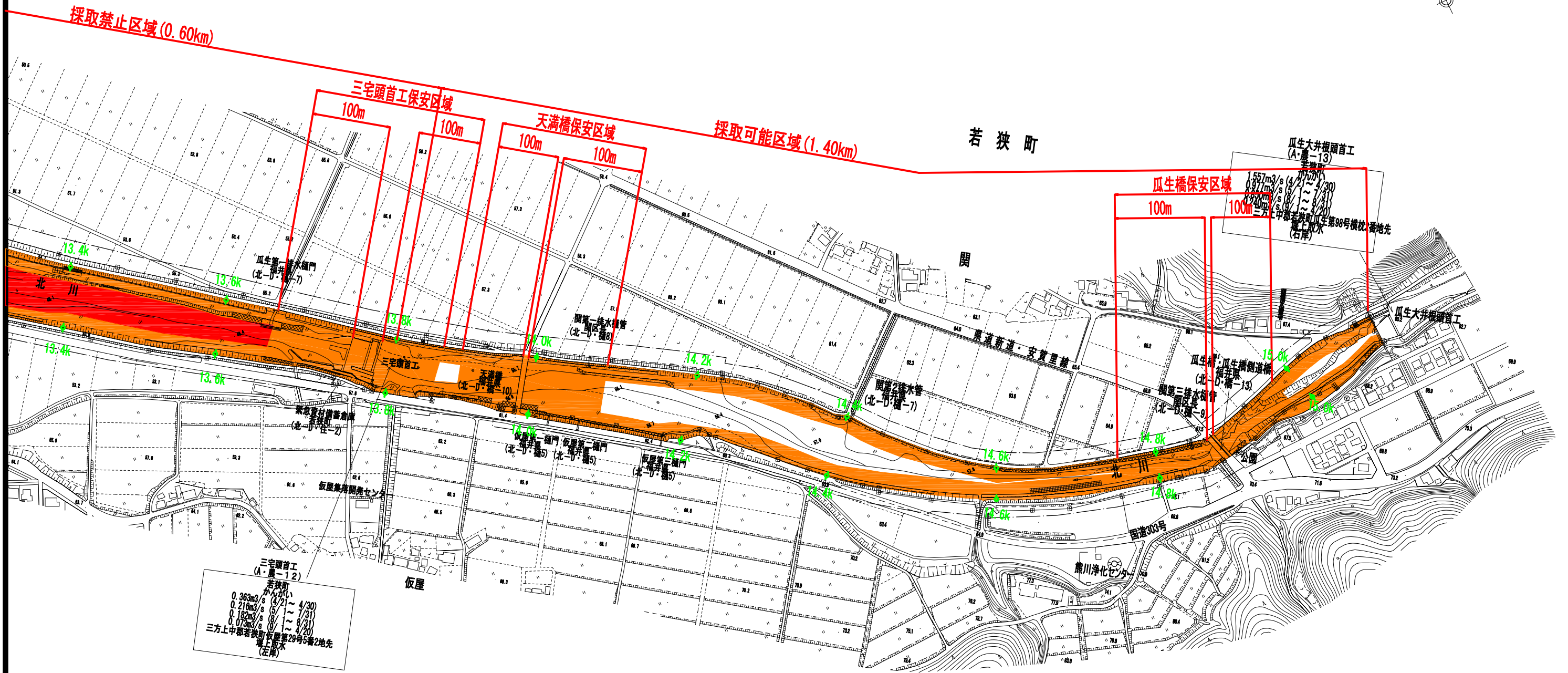
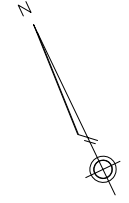


三宅下河原井堰 (A-農-11)
 若狭町
 0.171m³/s (4/21~4/30)
 0.108m³/s (5/1~8/31)
 0.001m³/s (9/1~4/20)
 三方上中郡若狭町三宅第80号東大畑38番地先
 堀上放水 (左岸)

若狭町

平面図 (北川) 8/8 S=1:2,500

- 禁止区域
- 保安区域
- 五カ年掘削範囲



若狭町

若狭町

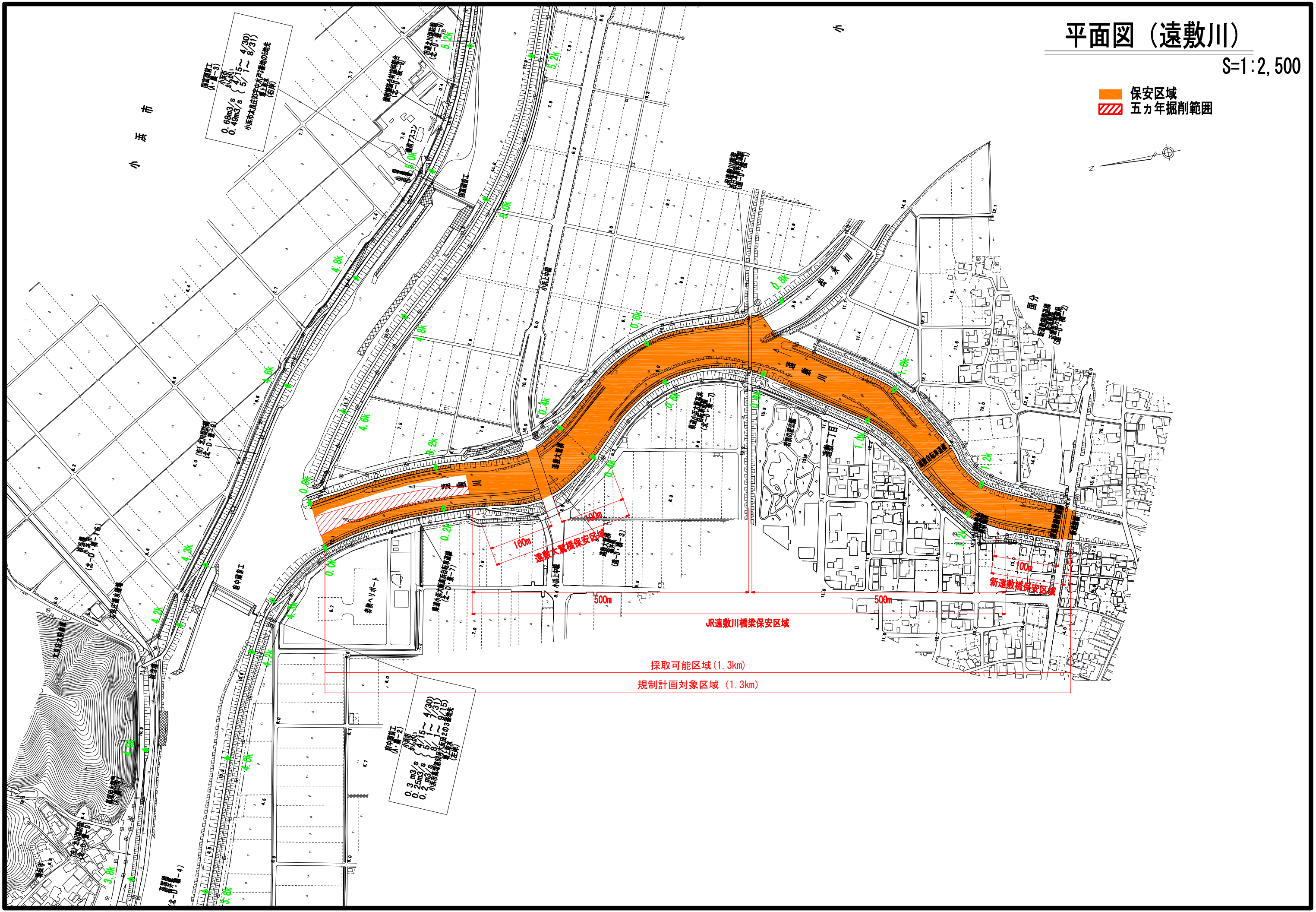
三宅頭首工 (A・農-12)	0.363m ³ /s (4/21 ~ 4/30)
若狭町	0.216m ³ /s (5/1 ~ 7/31)
	0.182m ³ /s (8/1 ~ 8/31)
三方上中郡若狭町飯屋第29号5番2地先	0.072m ³ /s (9/1 ~ 4/20)
	掘上取水 (左岸)

瓜生大井堰頭首工 (A・農-13)	1.557m ³ /s (4/21 ~ 4/30)
若狭町	0.977m ³ /s (5/1 ~ 7/31)
	0.924m ³ /s (8/1 ~ 8/31)
三方上中郡若狭町瓜生第98号横枕2番地先	掘上取水 (右岸)

平面図 (遠敷川)

S=1:2,500

保安区域
五カ年掘削範囲



小浜市

保安区域
五カ年掘削範囲
0.69m³/s (4/15~4/30)
0.49m³/s (5/1~8/31)
小浜市大長庄字中ノ水3番地の地先
掘削範囲
(左岸)

保安区域
五カ年掘削範囲
0.3m³/s (4/15~4/30)
0.25m³/s (5/1~7/31)
0.2m³/s (8/1~9/15)
小浜市大長庄字中ノ水3番地の地先
掘削範囲
(左岸)

採取可能区域 (1.3km)
規制計画対象区域 (1.3km)

JR遠敷川橋梁保安区域

遠敷大橋保安区域

新遠敷橋保安区域