



# 熊野川河道掘削の取り組み状況

R4.3月末時点

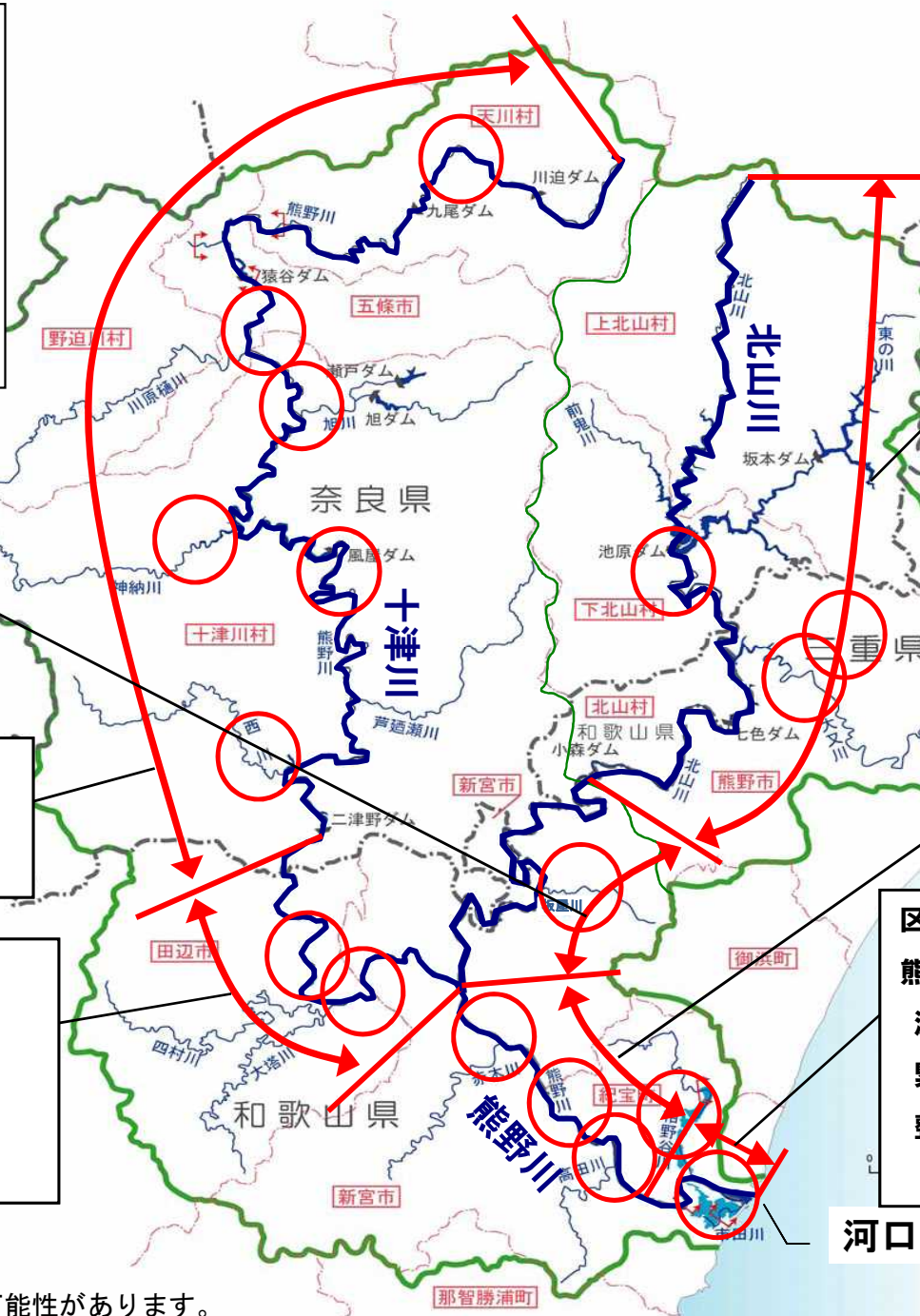
## 凡例

### 区間名

掘削予定量 (R4.3月末時点の掘削量)

【R4年度掘削予定量】

- : 流域界
- : 河川
- : 掘削範囲



### 区間⑤【奈良県・三重県】

#### 北山川

堆積土砂 9万m<sup>3</sup> (9万m<sup>3</sup> : 完了)

#### 支川

堆積土砂 4万m<sup>3</sup> (4万m<sup>3</sup> : 完了)

整備計画 1.5万m<sup>3</sup> ( - )

【0.4万m<sup>3</sup>】

### 区間①【和歌山県・三重県】

#### 熊野川

堆積土砂 23万m<sup>3</sup> (22万m<sup>3</sup>)

【1.5万m<sup>3</sup>】

整備計画 13万m<sup>3</sup> (13万m<sup>3</sup> : 完了)

#### 支川

堆積土砂 11万m<sup>3</sup> (11万m<sup>3</sup>)

【0.3万m<sup>3</sup>】

### 区間④【三重県】

#### 支川

堆積土砂 1.2万m<sup>3</sup> (1.2万m<sup>3</sup> : 完了)

整備計画 0.4万m<sup>3</sup> ( - )

【0.4万m<sup>3</sup>】

### 区間③【奈良県】

熊野川 堆積土砂 173万m<sup>3</sup> (173万m<sup>3</sup> : 完了)

支川 堆積土砂 39万m<sup>3</sup> (39万m<sup>3</sup> : 完了)

### 区間②【和歌山県】

熊野川 堆積土砂 163万m<sup>3</sup> (135万m<sup>3</sup>)

【4.0万m<sup>3</sup>】

整備計画 13万m<sup>3</sup> (13万m<sup>3</sup> : 完了)

支川 堆積土砂 8万m<sup>3</sup> (8万m<sup>3</sup> : 完了)

### 区間①【国交省】

#### 熊野川

激特対策 215万m<sup>3</sup> (215万m<sup>3</sup> : 完了)

緊特対策 90万m<sup>3</sup> (90万m<sup>3</sup> : 完了)

整備計画 570万m<sup>3</sup> ( - )

【7.1万m<sup>3</sup>】

河口

(ダム管理区間は除く)

※除去予定量は現時点での値であり、変動する可能性があります。