

丹生ダム建設事業中止に伴う 地域整備実施計画

【骨子】

平成29年 2月13日

丹生ダム建設事業の中止に伴う地域整備協議会

※事務局(近畿地方整備局・滋賀県)がたたき台として作成したものです

丹生ダム建設の中止に伴う地域整備実施計画 策定経緯



○丹生ダム中止に伴う地域整備実施計画策定の主旨

丹生ダム建設事業は昭和43年に予備調査が開始され、ほぼ半世紀が経過した平成28年7月に中止の方針が決定された。

ダム水源地域およびその周辺地域では、ダム建設を前提とした地域整備事業が計画・実施されてきたが、最終的にダム本体工事が着手されず、事業が中止されたことにより、当該地域の社会資本整備の遅れや、水源地域の荒廃、過疎化の進行など課題が山積している。

今般、丹生ダム建設事業の中止に伴う当該地域への影響を緩和するため、地域が抱える課題や、平成28年1月に丹生ダム対策委員会から提出された意見書の6項目の実現に向けた地域整備の推進を図るものである。

○6項目の要請事項（平成28年1月、ダム対策委員会からの意見書）

- ・ 道路網の整備
- ・ 水源地域の山林等の保全と維持管理
- ・ 高時川の河川整備（治水・瀬切れ対策・砂防）
- ・ 発生土受入地の利活用
- ・ 自然、文化、歴史を活かした地域振興策
- ・ 安心・安全な生活のための環境整備

地域整備推進体制等

丹生ダム建設事業の中止に伴う地域整備に係る基本協定

平成28年9月11日に丹生ダム対策委員会・国・滋賀県・長浜市・水資源機構の5者で締結

1. H28.1.25付けで委員会から国に提出された意見書を重く受け止め、国、県、市及び機構は、地域整備をお互い協力して進める。
2. 5者で構成する「丹生ダム建設事業の中止に伴う地域整備協議会」を設置し、その検討を踏まえ、国は責任をもって地域整備の推進を図る。
3. 地域整備の推進にあたっては、滋賀県長浜市北部地域の振興を見据え行うものとする。

丹生ダム建設事業の中止に伴う地域整備協議会

地域整備の推進を図るため、「丹生ダム建設事業中止に伴う地域整備協議会」において、当該協議会規約のとおり事業進捗を図っていく。

第2条(目的)

この協議会は、「丹生ダム建設事業の中止に伴う地域整備に係る基本協定書」を踏まえ、当該地域の地域振興に必要な事業の実施を図ることを目的とする。

第3条(事業)

協議会は前条の目的を達成するために、次の各号に掲げる事項を行う。

- (1)整備可能な手法の協議
- (2)地域振興にかかる事業の実施計画の作成
- (3)進捗の報告、確認

丹生ダム水源地域及びその周辺地域の課題の共有

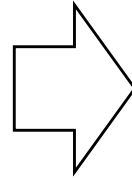
【地域の概要と課題】

■地域の概要

- 気候は北陸型で、特別豪雪地帯に指定されている。冬期には平野部で1m～2m、山間部で2m～4mの積雪があり、根雪期間は12月下旬から翌年3月上旬までの長期間に及ぶ。
- 林業は担い手が不足し放置林が多く、商業は小規模経営の個人商店がほとんどで、後継者不足で存続が危ぶまれている。
- 観光業は、誘客の可能性がある地域資源を有しているが、多くの観光客を誘致するまでには成熟していない。
- 余呉地域(旧余呉町)は、平成28年時点の65歳以上の高齢者比率は約38.8%と県平均(24.8%)、全国平均(27.0%)を大きく上回る。
- ウッディパル余呉、妙理の里、余呉湖周辺は、自然を活かした拠点となり、観光の基盤として一定の成果をあげているが、担い手不足等の課題がある。
- 若年者人口の流出が続いている。高齢化の進行による集落維持機能の低下が懸念されている。
- 丹生ダム建設事業が中止されたことにより、当該地域の社会資本整備の遅れや、水源地域の荒廃が進行している。

■課題

- ①社会資本整備の遅れ
- ②山林の荒廃
- ③若者の人口流出による担い手不足
- ④集落維持機能の低下
- ⑤観光客の誘致



【課題解決に向けて】

◆誰もが安心して住み続けられる地域

- 道路網の整備
 - ・県道の整備〔①〕
 - ・市道の整備〔①〕
- 高時川の河川整備
 - ・治水対策〔①〕
 - ・瀬切れ対策〔①〕
- 安心・安全な生活のための環境整備
 - ・生活関連施設の整備〔④〕
 - ・公共交通機関の維持・確保〔④〕
 - ・防災拠点の整備〔④〕
 - ・保健及び福祉の向上〔④〕

◆個性ある産業が息づく地域

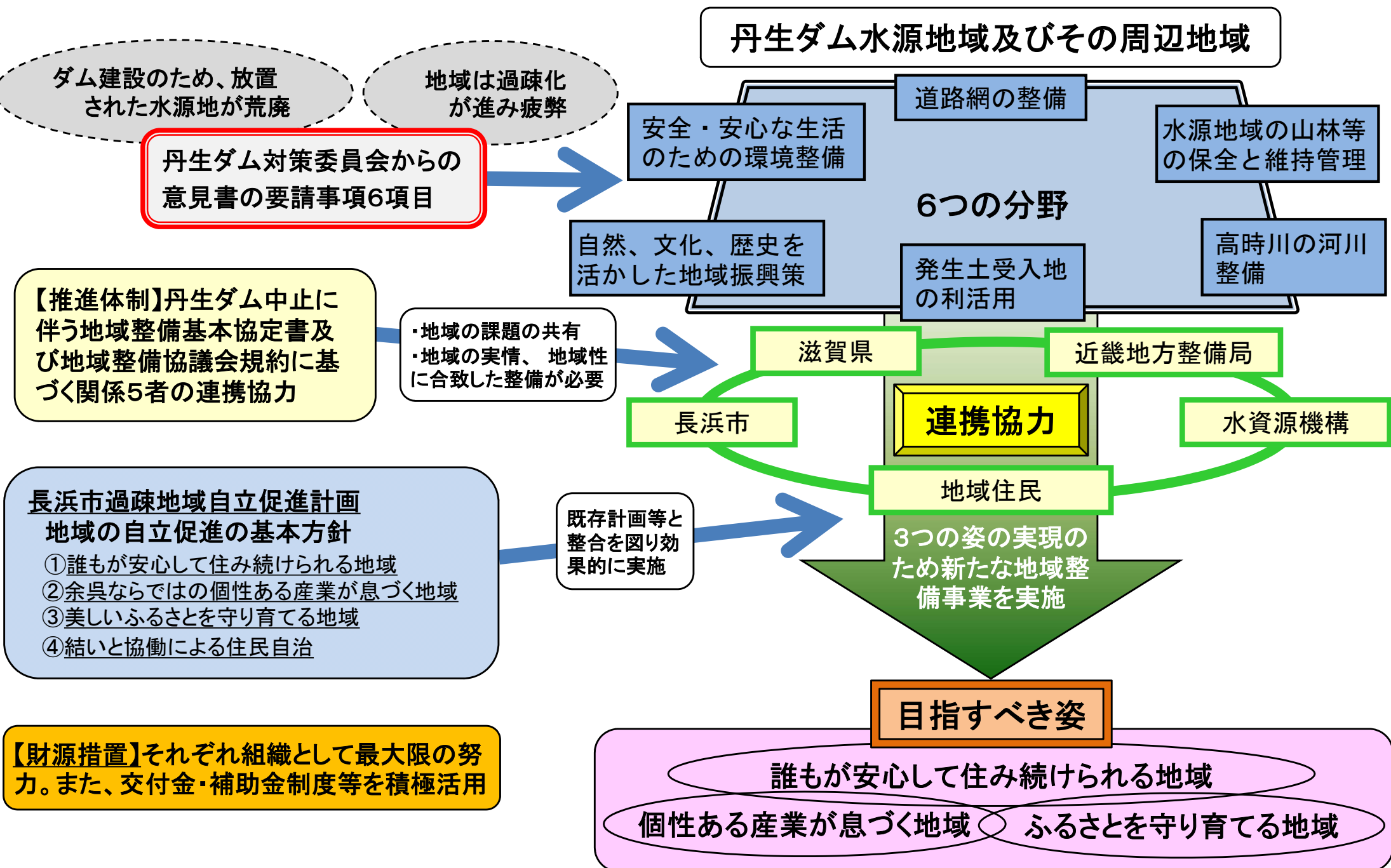
- 自然、文化、歴史を活かした地域振興策
 - ・農林業の振興〔③〕
 - ・観光の振興〔⑤〕
 - ・商工業の振興〔③〕
 - ・地域独自の山村文化の継承〔④〕

◆ふるさとを守り育てる地域

- 水源地域の山林等の保全と維持管理
 - ・山林等の管理保全〔②〕
 - ・発生土受入地の利活用〔②〕

注)○付き数字は課題番号

丹生ダム中止に伴う地域整備（基本方針）



(関連写真参考)



水没予定地



県道中河内木之本線

アユ釣り



栃ノ木(巨木)



水源の碑



高時川



妙理の里



茶わん祭り