

近畿地方整備局
直轄事業の事業計画(和歌山県)

平成21年度 当初予算分

治水関係

道路関係

港湾関係

平成21年度当初 和歌山県における事業費 総括表

(単位：千円)

事業区分	事業費	地方負担額
河川関係	10,581,052	2,487,703
道路関係	43,395,352	9,981,692
公園関係	—	—
港湾関係 (港湾海岸事業を含む。)	1,724,000	564,194
空港関係	—	—
合計	55,700,404	13,033,588

※端数処理の関係上、合計と一致しないことがある。

平成21年度当初 和歌山県における事業計画(河川関係)

(単位:千円)

対象科目	全体事業規模	H21年度当初											地方負担額	事業内容	備考
		事業費													
		工事費	測量設計費	用地費及 補償費	工事費関係					小計	業務取扱費等				
船舶及 機器器具費	附帯工事費				事業委託費	事業車両費									
河川事業		2,293,162	1,157,451	403,763	0	70,468	70,000	104,800	47,057	1,853,539	439,623	871,565			
河川改修費		744,200	281,000	195,400	0	34,600	70,000	0	8,600	589,600	154,600	173,646			
一般河川改修		744,200	281,000	195,400	0	34,600	70,000	0	8,600	589,600	154,600	173,646			
熊野川	直轄管理区間 L=12.7Km	201,000 (399,000)	120,000 (170,000)	39,500 (111,700)	0	7,100 (20,000)	0	0	300 (800)	166,900 (302,500)	34,100 (96,500)	46,900 (112,900)		相筋地区樋門1基	
紀の川	直轄管理区間 L=68.4Km	543,200 (692,000)	161,000 (261,000)	155,900 (185,300)	0	27,500 (30,866)	70,000 (70,000)	0 (0)	8,300 (9,300)	422,700 (556,466)	120,500 (135,534)	126,746 (173,371)		総本地区御殿橋架替、鳴滝川水運橋架替、柘榴川地すべり対策、麻生津地区及び野原地区測量・概略検討	
河川維持修繕費		1,213,359	669,451	157,000	0	35,868	0	104,800	38,457	1,005,576	207,783	546,011			
熊野川	直轄管理区間 L=12.7km	204,767 (403,023)	141,103 (240,282)	19,200 (55,000)	0 (0)	4,450 (12,917)	0 (0)	12,700 (20,000)	6,070 (14,251)	183,523 (342,450)	21,244 (60,572)	92,145 (181,360)		水閘門操作、埋防除草、障害物除去、護岸修繕、維持用機械の維持管理、災害対策機械の維持管理 など	
紀の川	直轄管理区間 L=68.4km	1,008,592 (1,086,274)	528,348 (555,012)	137,800 (155,500)	0 (0)	31,418 (33,726)	0 (0)	92,100 (97,200)	32,387 (35,766)	822,053 (877,204)	186,539 (209,069)	453,866 (488,823)		水閘門操作、埋防除草、障害物除去、護岸修繕、維持用機械の維持管理、災害対策機械の維持管理、照明車1台配備 など	
河川工作物関連応急対策事業費		59,600	49,000	1,000	0	0	0	0	0	50,000	9,600	13,906			
紀の川	樋門・樋管等 35箇所	59,600	49,000	1,000	0	0	0	0	0	50,000	9,600	13,906		風呂谷川地区樋門の空洞化対策 など	
総合水系環境整備事業費		262,000	158,000	50,363	0	0	0	0	0	208,363	53,637	131,000			
新宮川水系	熊野川地域連携 1式	168,000	128,000	7,000	0	0	0	0	0	135,000	33,000	84,000		環境護岸整備70m	
紀の川水系	紀の川水環境整備 1式	62,000	10,000	37,363	0	0	0	0	0	47,363	14,637	31,000		導水管路詳細設計	
紀の川水系	紀の川地域連携 1式	32,000	20,000	6,000	0	0	0	0	0	26,000	6,000	16,000		環境護岸(高水部)40m	
河川行政管理経費		14,003	0	0	0	0	0	0	0	0	14,003	7,001			
紀の川外		14,003	0	0	0	0	0	0	0	0	14,003	7,001		占用許可等の許認可、河川台帳の調整等	
ダム事業		8,287,890	4,371,899	348,556	2,561,341	42,240	0	0	4,863	7,328,899	958,991	1,616,138			
多目的ダム建設事業費		8,287,890	4,371,899	348,556	2,561,341	42,240	0	0	4,863	7,328,899	958,991	1,616,138			
紀の川大堰	紀の川大堰(H=7m・L=542m) 旧堰撤去、JR阪和線橋梁架け替え他 (5,332,000)	5,332,000	2,008,143	169,087	2,471,044	12,254	0	0	0	4,660,528	671,472	1,039,740		JR阪和線橋梁の架替工事、河道掘削、旧堰撤去 H21完成予定	
紀の川大滝ダム	大滝ダム(H=100m・L=315m) 大滝・追地区地すべり対策工事他 (4,315,168)	2,955,890	2,363,756	179,469	90,297	29,986	0	0	4,863	2,668,371	287,519	576,398		大滝地区及び追地区地すべり対策 H24完成予定	

(注)「事業費」の欄については、負担基本額として当該県の負担対象となる事業費(ダム事業は公共費ベース)を記載。
 複数県間で事業費のアロケーションがなされる事業については、同額範囲内に当該年度事業費の他県分を含む全体額を記載。
 事業費のうち負担額については、千円未満の端数処理の関係で合計が負担額通知と合わない場合がある。

平成21年度当初 和歌山県における事業計画(道路関係)

沿道環境改善事業費(改築)

(単位:千円)

路線名	箇所名	事業規模	事業費	平成21年度当初								業務取扱費	地方負担額	平成21年度事業内容	備考
				工事費関係	工事費	測量設計費	用地費及補償費	船舶及機械器具費	附帯工事費	事業車両費					
国道24号	和歌山24号環境対策	L=60.0km	5,000	5,000	0	5,000	0	0	0	0	0	0	1,167	橋本市市脇地区調査設計	
国道26号	和歌山26号環境対策	L=9.3km	20,000	20,000	0	20,000	0	0	0	0	0	0	4,667	和歌山市狐島～野崎地区調査設計	
国道42号	和歌山42号環境対策	L=57.0km	5,000	5,000	0	5,000	0	0	0	0	0	0	1,167	有田市初島地区調査設計	
国道42号	那智勝浦道路	L=15.2km	1,142,000	1,047,957	0	837,197	203,650	6,000	0	1,110	94,043	266,467	266,467	調査設計 天満地区用地調査着手	
国道42号	田辺西バイパス	L=3.8km	2,220,000	2,052,425	1,284,413	67,686	688,170	10,000	0	2,156	167,575	518,000	518,000	元町地区改良工事、西谷池橋(L=127m)下部工事、用地推進	
計			3,392,000	3,130,382	1,284,413	934,883	891,820	16,000	0	3,266	261,618	791,467	791,467		

(注) 事業費のうち負担額については、千円未満の端数処理の関係で合計が負担額通知と合わない場合があります。

平成21年度当初 和歌山県における事業計画(道路関係)

無電柱化推進事業費

(単位:千円)

路線名	箇所名	事業規模	事業費	平成21年度当初								業務取扱費	地方負担額	平成21年度事業内容	備考
				工事費関係	工事費	測量設計費	用地費及補償費	船舶及機械器具費	附帯工事費	事業車両費					
国道24号	橋本電線共同溝	L=1.24km	83,770	75,170	72,280	2,518	0	224	0	148	8,600	35,602	本体工事推進		
国道24号	元寺電線共同溝	L=1.23km	62,000	58,000	52,000	5,724	0	166	0	110	4,000	26,350	本体工事推進		
国道42号	秋葉町電線共同溝	L=1.12km	142,230	135,750	121,000	14,118	0	380	0	252	6,480	60,448	本体工事推進		
国道42号	大橋電線共同溝	L=0.64km	336,000	313,990	259,330	18,750	35,000	880	0	30	22,010	142,800	本体工事推進及び支障物件移設補償費		
計			624,000	582,910	504,610	41,110	35,000	1,650	0	540	41,090	265,200			

(注) 事業費のうち負担額については、千円未満の端数処理の関係で合計が負担額通知と合わない場合があります。

平成21年度当初 和歌山県における事業計画(道路関係)

道路維持修繕費(維持)

単位：千円

路線名	箇所名	事業規模	事業費	平成21年度当初								業務取扱費	地方負担額	平成21年度事業内容	備考
				工事費関係	工事費	測量設計費	用地費及補償費	船舶及機械器具費	附帯工事費	事業車両費					
国道24号	橋本市～和歌山市	L=64.0km	255,850	211,607	138,118	38,118	0	22,160	0	13,211	44,243	115,133	・道路巡回(1回/日)、除草(1回/年)、路面清掃(1回/月、※和歌山市内中心部2回/月) ・路面補修・構造物補修・交通安全施設修		
国道26号	和歌山市	L=9.3km	35,831	29,807	20,395	5,621	0	3,281	0	510	6,024	16,124	・道路巡回(1回/日)、除草(1回/年)、路面清掃(1回/月、※和歌山市内中心部2回/月) ・路面補修・構造物補修・交通安全施設修		
国道42号	新宮市～和歌山市	L=222.9km	764,671	659,818	521,264	88,761	0	32,691	0	17,102	104,853	344,102	・道路巡回(1回/日)、除草(1回/年、※和歌山市内中心部2回/年)、路面清掃(4回/年、※平地面部6回/年、和歌山市内中心部2回/月) ・路面補修・構造物補修・交通安全施設修		
計			1,056,352	901,232	679,777	132,500	0	58,132	0	30,823	155,120	475,358			

(注) 事業費のうち負担額については、千円未満の端数処理の関係で合計が負担額通知と合わない場合があります。

平成21年度当初 和歌山県における事業計画(道路関係)

道路維持修繕費(修繕)

単位：千円

路線名	箇所名	事業規模	事業費	平成21年度当初								地方負担額	平成21年度事業内容	備考
				工事費 関係	工事費	測量 設計費	用地費及 補償費	船舶及機 械器具費	附帯工事費	事業 車両費	業務取扱費			
国道24号	—	—	641,000	569,427	483,774	85,120	0	456	0	77	71,573	288,450	・橋梁補修9橋：檢谷橋(主桁・床版補修等)、新妹背橋(主桁・床版補修)等 ・耐震補強1カ所：七瀬川橋	
国道26号	—	—	92,000	80,305	66,330	13,899	0	65	0	11	11,695	41,400	・橋梁補修1橋：紀の川大橋(床版補修等)	
国道42号	—	—	2,263,000	2,029,845	1,682,417	338,092	6,600	2,465	0	271	233,155	1,018,350	・橋梁補修4橋：玉之浦橋(主桁補修等)、新二色橋(主桁補修等)等 ・トンネル補修6カ所：塩津第一トンネル補修、逢坂山トンネル補修他 ・耐震補強11カ所：天田橋、秋津高架橋他 ・防災対策4カ所：海南市塩津地区防災対策、岩屋地区防災対策 ・芳養地区越波対策	
計			2,996,000	2,679,577	2,232,521	437,111	6,600	2,986	0	359	316,423	1,348,200		

(注) 事業費のうち負担額については、千円未満の端数処理の関係で合計が負担額通知と合わない場合があります。

平成21年度当初 和歌山県における事業計画(道路関係)

交通安全施設等整備事業費(1種)

(単位:千円)

路線名	箇所名	事業規模	事業費	平成21年度当初事業費								業務取扱費	地方負担額	平成21年度事業内容	備考
				工事費関係	工事費	測量設計費	用地費及補償費	船舶及機械器具費	附帯工事費	事業車両費					
国道24号	-	-	381,000	349,091	210,681	37,000	100,000	1,370	0	40	31,909	127,000	・歩道整備1.2km:新田地区通学路整備事業 他 ・路肩改良0.3km:高田地区路肩整備事業 ・自転車歩行者道整備		
国道42号	-	-	1,860,000	1,729,497	1,442,597	150,250	110,000	14,290	0	12,360	130,503	620,000	・路肩改良2.4km:初島地区路肩整備事業 他 ・歩道整備4.41km:宇久井地区歩道設置事業 他 ・自転車歩行者道整備1.6km:下津地区歩道設置事業		
計			2,241,000	2,078,588	1,653,278	187,250	210,000	15,660	0	12,400	162,412	747,000			

(注) 事業費のうち負担額については、千円未満の端数処理の関係で合計が負担額通知と合わない場合があります。

平成21年度当初 和歌山県における事業計画(道路関係)

交通安全施設等整備事業費(2種)

(単位:千円)

路線名	箇所名	事業規模	事業費	平成21年度当初事業費								業務取扱費	地方負担額	平成21年度事業内容	備考
				工事費関係	工事費	測量設計費	用地費及補償費	船舶及機械器具費	附帯工事費	事業車両費					
国道24号	-	-	94,000	85,949	80,449	5,500	0	0	0	0	8,051	47,000	道路照明、情報提供機器(情報板改良)、情報収集器機(ITS)、情報収集器機(情報システム改良)		
国道26号	-	-	14,000	12,801	12,001	800	0	0	0	0	1,199	7,000	情報収集器機(ITS)		
国道42号	-	-	478,000	448,771	325,871	122,900	0	0	0	0	29,229	239,000	道路照明、情報提供機器(情報板改良)、情報提供機器(情報提供板)、情報収集器機(ITS)、区画線、道路標識、防護柵		
計			586,000	547,521	418,321	129,200	0	0	0	0	38,479	293,000			

(注) 事業費のうち負担額については、千円未満の端数処理の関係で合計が負担額通知と合わない場合があります。

平成21年度当初 和歌山県における事業内容等(道路関係)

交通事故重点対策事業費(1種)

(単位:千円)

路線名	箇所名	事業規模	事業費	平成21年度当初事業費								業務取扱費	地方負担額	平成21年度事業内容	備考
				工事費 関係	工事費	測量 設計費	用地費及 補償費	船舶及機 械器具費	附帯工事費	事業 車両費					
国道24号	-	-	348,000	327,719	210,771	115,128	0	1,600	0	220	20,281	116,000	・交差点改良3箇所:粉河交差点改良事業 他		
国道26号	-	-	129,000	121,482	0	28,422	92,390	590	0	80	7,518	43,000	・視距改良1箇所:和歌山市中地区視距改良事業		
国道42号	-	-	933,000	889,216	560,006	186,550	138,610	3,810	0	240	43,784	311,000	・交差点改良12箇所:田辺市稲成地区交差点改良事業 他 ・視距改良1箇所:海南市下津地区事故対策事業		
国道24号	大和街道環境整備	L=1.0km	54,000	53,900	4,900	0	49,000	0	0	0	100	12,600	用地買収 橋本~東家地区改良工事 御殿橋(L=42m)上部工事		
国道26号	和歌山北バイパス	L=2.2km	240,000	226,348	205,348	21,000	0	0	0	0	13,652	56,000	嘉家作地区改良工事		
国道26号	和歌山岬道路	L=2.4km	85,000	78,782	0	78,782	0	0	0	0	6,218	19,833	調査設計		
国道42号	田辺西バイパス	L=3.8km	200,000	192,342	30,000	28,805	133,537	0	0	0	7,658	46,667	元町地区改良工事、西谷池橋(L=127m)下部工事、用地推進		
計			1,989,000	1,889,789	1,011,025	458,687	413,537	6,000	0	540	99,211	605,100			

(注) 事業費のうち負担額については、千円未満の端数処理の関係で合計が負担額通知と合わない場合があります。

平成21年度当初 和歌山県における事業計画(道路関係)

交通事故重点対策事業費(2種)

(単位:千円)

路線名	箇所名	事業規模	平成21年度当初事業費	工事費関係								業務取扱費	地方負担額	平成21年度事業内容	備考
				工事費	測量設計費	用地費及補償費	船舶及機械器具費	附帯工事費	事業車両費						
国道24号	-	-	30,000	27,202	25,102	2,100	0	0	0	0	2,798	15,000	道路標識、区画線		
国道26号	-	-	14,000	12,695	12,245	450	0	0	0	0	1,305	7,000	道路標識、区画線		
国道42号	-	-	74,000	68,704	61,104	7,600	0	0	0	0	5,296	37,000	道路標識、区画線		
計			118,000	108,601	98,451	10,150	0	0	0	0	9,399	59,000			

(注) 事業費のうち負担額については、千円未満の端数処理の関係で合計が負担額通知と合わない場合があります。

平成21年度当初 和歌山県における事業計画(道路関係)

地域連携推進事業費(新設)

(単位:千円)

路線名	箇所名	事業規模	事業費	平成21年度当初								地方負担額	平成21年度事業内容	備考
				工事費関係	工事費	測量設計費	用地費及補償費	船舶及機械器具費	附帯工事費	事業車両費	業務取扱費			
近畿自動車道紀勢線	松原那智勝浦線	L=38.0km	10,000,000	9,732,485	2,400,298	450,070	6,879,950	0	0	2,167	267,515	1,375,000	調査設計・用地買収推進 上富田町峠・大内谷地区改良工事 着手	
計			10,000,000	9,732,485	2,400,298	450,070	6,879,950	0	0	2,167	267,515	1,375,000		

(注) 事業費のうち負担額については、千円未満の端数処理の関係で合計が負担額通知と合わない場合があります。

平成21年度当初 和歌山県における事業計画(道路関係)

地域連携推進事業費(改築)

(単位:千円)

路線名	箇所名	事業規模	事業費	平成21年度当初								業務取扱費	地方負担額	平成21年度事業内容	備考
				工事費 関係	工事費	測量 設計費	用地費及 補償費	船舶及機 械器具費	附帯工事費	事業 車両費	業務取扱費				
国道26号	和歌山岬道路	L=2.4km	5,000	4,800	0	4,733	0	0	0	0	67	200	1,167	調査設計	
国道42号	那智勝浦道路	L=15.2km	98,000	96,623	0	11,300	76,623	8,000	0	0	700	1,377	22,867	調査設計 天満地区用地調査着手	
国道42号	和歌山42号耐震補強	L=2.9km	180,000	175,452	140,452	33,713	0	0	0	0	1,287	4,548	42,000	42号耐震補強工事	
国道169号	奥湊道路(11期)	L=5.2km	40,000	35,059	0	28,529	5,240	1,000	0	0	290	4,941	9,333	環境調査 九重地区用地買収着手	
国道480号	鍋谷峠道路	L=1.4km	50,000	45,700	0	45,026	0	0	0	0	674	4,300	11,667	調査設計	
計			373,000	357,634	140,452	123,301	81,863	9,000	0	0	3,018	15,366	87,033		

(注) 事業費のうち負担額については、千円未満の端数処理の関係で合計が負担額通知と合わない場合があります。

平成21年度当初 和歌山県における事業計画(道路関係)

交通円滑化事業費(改築)

(単位:千円)

路線名	箇所名	事業規模	事業費	平成21年度当初								業務取扱費	地方負担額	平成21年度事業内容	備考
				工事費 関係	工事費	測量 設計費	用地費及 補償費	船舶及機 械器具費	附帯工事費	事業 車両費	業務取扱費				
国道24号	橋本道路	L=11.3km	650,000	621,300	569,439	50,000	0	1,848	0	13	28,700	126,750	橋本市域橋梁工事(L=257m)		
国道24号	紀北東道路	L=16.9km	15,150,000	14,475,400	12,451,454	280,572	1,700,000	43,066	0	308	674,600	2,954,250	用地買収 改良工事・橋梁上下部工		
国道24号	紀北西道路	L=12.2km	3,400,000	3,231,851	825,617	696,500	1,700,000	9,665	0	69	168,149	663,000	紀の川市域～岩出市域用地買収 登尾地区改良工事		
国道24号	大和街道環境整備	L=1.0km	190,000	190,000	179,456	0	10,000	540	0	4	0	44,333	用地買収 橋本～東家地区改良 御殿橋(L=42m)上部工事		
国道26号	和歌山北バイパス	L=2.2km	110,000	110,000	109,685	0	0	313	0	2	0	25,667	嘉家作地区改良工事		
国道42号	冷水拡幅	L=1.1km	100,000	95,500	0	90,214	5,000	284	0	2	4,500	23,333	調査設計 藤白地区用地買収		
国道42号	有田海南道路	L=9.4km	100,000	95,500	0	95,214	0	284	0	2	4,500	23,333	調査設計		
国道42号	田辺西バイパス	L=3.8km	320,000	309,060	236,791	10,189	62,080	0	0	0	10,940	74,667	元町地区改良工事、西谷池橋 (L=127m)下部工事、用地推進		
計			20,020,000	19,128,611	14,372,442	1,222,689	3,477,080	56,000	0	400	891,389	3,935,333			

(注) 事業費のうち負担額については、千円未満の端数処理の関係で合計が負担額通知と合わない場合があります。

平成21年度 和歌山下津港改修費 事業計画書

(単位:千円)

事業種別	箇所名	工 事 費 関 係								業務取扱費 (B)	負担基本額 (A)+(B)	負担率	地方負担額
		工事費	測量 設計費	用地費及 補償費	船舶及 機械器具費	附帯 工事費	事業 委託費	事業 車両費	小計 (A)				
港湾事業費													
和歌山下津港改修費	本港地区									[2,000]	[2,000]		
	防波堤(外)	575,147	23,206	0	3,212	0	0	0	601,565	138,435	740,000	4.5/10	333,000
	岸壁(-12m)(改良)	387,059	22,527	0	2,639	0	0	0	412,225	127,775	540,000	4.5/10	243,000
	未開発補正												△ 105,600
	合計	962,206	45,733	0	5,851	0	0	0	1,013,790	266,210	1,280,000		470,400

()書きは平成20年度国債の平成21年度支出分で内数

[]書きは国費10割諸費(業務取扱費)で外数

業務取扱費の内訳

	負担基本額	地方負担額
車両費	4,121	1,855
広報費	983	443
人件費・その他	258,919	116,513
小 計	264,023	118,811
営繕宿舍費	2,187	985
未開発補正		△ 21,962
計	266,210	97,834

- ※1. 業務取扱費の「人件費・その他」における人件費とその他の割合は人件費 77.6%、その他 22.4%である。
 2. 工事費、業務取扱費の具体的内容は、別に地方整備局長が行う通知を参照のこと。
 3. 業務取扱費は、事業種別を通じて一括管理している。

平成21年度当初 和歌山下津港(港湾管理者:和歌山県)における事業内容等
 港湾事業費:和歌山下津港改修費

(単位:千円)

港名	施設名	事業規模	事業費										負担額	事業内容	備考	
			工事費関係													業務取扱費
			工事費	測量設計費	用地費及 補償費	船舶及 機械器具費	付帯工事費	事業委託費	事業車両費	小計						
港湾事業費																
和歌山下津港改修費	本港地区											[2,000]				
	防波堤(外)	L=1,250m	740,000	575,147	23,206	0	3,212	0	0	0	601,565	138,435	333,000	地盤改良工、本体工		
	岸壁(-12m)(改良)	L=240m	540,000	387,059	22,527	0	2,639	0	0	0	412,225	127,775	243,000	地盤改良工		
	未開発補正												△ 105,600			

()書きは平成20年度国債の平成21年度支出分で内数

[]書きは国費10割諸費(業務取扱費)で外数

平成21年度 日高港改修費 事業計画書

(単位:千円)

事業種別	箇所名	工 事 費 関 係								業務取扱費 (B)	負担基本額 (A)+(B)	負担率	地方負担額
		工事費	測量 設計費	用地費及 補償費	船舶及 機械器具費	附帯 工事費	事業 委託費	事業 車両費	小計 (A)				
港湾事業費													
日高港改修費	塩屋地区												
	泊地(-12.0m)	266	9,161	0	53	0	0	0	9,480	2,520	12,000	4.5/10	5,400
	未開発補正												△ 990
	合計	266	9,161	0	53	0	0	0	9,480	2,520	12,000		4,410

()書きは平成20年度国債の平成21年度支出分で内数

[]書きは国費10割諸費(業務取扱費)で外数

業務取扱費の内訳

	負担基本額	地方負担額
車両費	39	18
広報費	9	4
人件費・その他	2,452	1,103
小 計	2,500	1,125
営繕宿舍費	20	9
未開発補正		△ 207
計	2,520	927

- ※1. 業務取扱費の「人件費・その他」における人件費とその他の割合は人件費 77.6%、その他 22.4%である。
- 2. 工事費、業務取扱費の具体的内容は、別に地方整備局長が行う通知を参照のこと。
- 3. 業務取扱費は、事業種別を通じて一括管理している。

平成21年度当初 日高港(港湾管理者:和歌山県)における事業内容等

港湾事業費:日高港改修費

(単位:千円)

港名	施設名	事業規模	事業費									業務取扱費	負担額	事業内容	備考	
			工事費関係													
			工事費	測量設計費	用地費及補償費	船舶及機械器具費	付帯工事費	事業委託費	事業車両費	小計						
港湾事業費																
日高港改修費	塩屋地区															
	泊地(-12m)	923,000m3	12,000	266	9,161	0	53	0	0	0	9,480	2,520	5,400	深淺測量等		
	未開発補正												△ 990			

()書きは平成20年度国債の平成21年度支出分で内数

[]書きは国費10割諸費(業務取扱費)で外数

平成21年度 和歌山下津港整備費(エネルギー) 事業計画書

(単位:千円)

事業種別	箇所名	工 事 費 関 係								業務取扱費 (B)	負担基本額 (A)+(B)	負担率	地方負担額
		工事費	測量 設計費	用地費及 補償費	船舶及 機械器具費	附带 工事費	事業 委託費	事業 車両費	小計 (A)				
エネルギー港湾													
和歌山下津港整備費	北港地区												
	防波堤(南)	186,976	7,473	0	1,071	0	0	0	195,520	24,480	220,000	(5/10)*(4.5/10)	49,500
	未開発補正												△ 9,075
	合計	186,976	7,473	0	1,071	0	0	0	195,520	24,480	220,000		40,425

()書きは平成20年度国債の平成21年度支出分で内数

[]書きは国費10割諸費(業務取扱費)で外数

業務取扱費の内訳

	負担基本額	地方負担額
車両費	796	180
広報費	172	38
人件費・その他	23,032	5,182
小 計	24,000	5,400
営繕宿舍費	480	108
未開発補正		△ 1,009
計	24,480	4,499

- ※1. 業務取扱費の「人件費・その他」における人件費とその他の割合は人件費 79.3%、その他 20.7%である。
- 2. 工事費、業務取扱費の具体的内容は、別に地方整備局長が行う通知を参照のこと。
- 3. 業務取扱費は、事業種別を通じて一括管理している。

平成21年度当初 和歌山下津港(港湾管理者:和歌山県)における事業内容等

エネルギー港湾:和歌山下津港整備費

(単位:千円)

港名	施設名	事業規模	事業費										負担額	事業内容	備考	
			工事費関係									業務取扱費				
			工事費	測量設計費	用地費及補償費	船舶及機械器具費	付帯工事費	事業委託費	事業車両費	小計						
エネルギー港湾																
和歌山下津港整備費	北港地区															
	防波堤(南)	L=1,000m	220,000	186,976	7,473	0	1,071	0	0	0	195,520	24,480	49,500	上部工		
	未開発補正												△ 9,075			

()書きは平成20年度国債の平成21年度支出分で内数

[]書きは国費10割諸費(業務取扱費)で外数

平成21年度 和歌山下津港海岸事業費 事業計画書

(単位:千円)

事業種別	箇所名	工 事 費 関 係							工事諸費 (B)	負担基本額 (A)+(B)	負担率	地方負担額
		工事費	測量 設計費	用地費及 補償費	船舶及 機械器具費	附带 工事費	営繕宿舍 費	小計 (A)				
海岸事業費												
和歌山下津港海岸保 全施設整備事業	海南地区								[177]	[177]		
	護岸(改良)	746	34,582	0	23	0	55	35,406	4,560	39,966	1/3	13,322
	防波堤(改良)	1,616	24,821	0	58	0	120	26,615	3,360	29,975	1/3	9,992
	津波防波堤	3,852	119,290	0	375	0	285	123,802	16,080	139,882	1/3	46,627
	未開発補正											△ 20,982
	合計	6,214	178,693	0	456	0	460	185,823	24,000	209,823		48,959

()書きは平成20年度国債の平成21年度支出分で内数

[]書きは国費10割諸費(工事諸費)で外数

工事諸費の内訳

	負担基本額	地方負担額
車両費	754	252
広報費	4,463	1,488
人件費・その他	18,783	6,260
小 計	24,000	8,000
未開発補正		△ 2,400
計	24,000	5,600

※1. 工事諸費の「人件費・その他」における人件費とその他の割合は人件費 97.3%、その他 2.7%である。

2. 工事費、工事諸費の具体的内容は、別に地方整備局長が行う通知を参照のこと。

3. 工事諸費は、事業種別を通じて一括管理している。

平成21年度当初 和歌山下津港(海岸管理者:和歌山県)における事業内容等
 海岸事業費:和歌山下津港海岸保全施設整備事業費

(単位:千円)

港名	施設名	事業規模	事業費									負担額	事業内容	備考	
			工事費関係								工事諸費				
			工事費	測量設計費	用地費及 補償費	船舶及 機械器具費	付帯工事費	営繕宿舍費		小計					
海岸事業費															
和歌山下津港海岸保全施設整備事業費	海南地区											[177]			
	護岸(改良)	L=1,250m	39,966	746	34,582	0	23	0	55		35,406	4,560	13,322	調査設計等	
	防波堤(改良)	L=292m	29,975	1,616	24,821	0	58	0	120		26,615	3,360	9,992	調査設計等	
	津波防波堤	L=315m	139,882	3,852	119,290	0	375	0	285		123,802	16,080	46,627	調査設計等	
	未開発補正												△ 20,982		

()書きは平成20年度国債の平成21年度支出分で内数

[]書きは国費10割諸費(工事諸費)で外数

平成21年度当初 和歌山県における業務取扱費等の具体的内容(河川関係)

車両費

(単位:千円)

支弁内容		負担基本額	地方負担額
和歌山河川国道事務所の連絡用車両の車両管理業務	対象車両 2.9台	41,037	10,391
紀南河川国道事務所の連絡用車両の車両管理業務	対象車両 1.2台		
紀の川ダム統合管理事務所の連絡用車両の車両管理業務	対象車両 1.4台		
近畿技術事務所の連絡用車両の車両管理業務	対象車両 0.2台		
和歌山河川国道事務所、紀南河川国道事務所、紀の川ダム統合管理事務所、近畿技術事務所の連絡車両の補修等(点検、自賠責を含みます)			

広報費

(単位:千円)

支弁内容		負担基本額	地方負担額
事業説明会・公聴会の告知や防災等に関する情報発信(熊野川、紀の川大堰等)		53,181	11,361
事業概要作成や事業説明会等のための資料作成(熊野川、紀の川大堰等)			
水防演習等防災に関する訓練の実施、水防活動等の充実(大滝ダム、紀の川大堰等)			
事業説明会等の会場経費(熊野川、紀の川大堰等)			
その他			

営繕宿舍費

(単位:千円)

事業内容		負担基本額	地方負担額
庁舎・宿舍の補修等	補修・点検・借上等	5,636	1,428

人件費・その他

(単位:千円)

支弁内容		負担基本額	地方負担額
1. 人件費 和歌山河川国道事務所職員(河川分) 48.6名 紀南河川国道事務所職員(河川分) 8.3名 紀の川ダム統合管理事務所 15.1名		1,298,760	329,448
2. その他 上記事務所の主な支弁内容 ・防災情報の提供 ・職員旅費、日額旅費 ・備品費、消耗品費、印刷製本費、通信運搬費、光熱水料、借料及び損料、賃金、保険料、雑役務費 ・自動車重量税、市町村交付金 (注)金額には、近畿地方整備局本局、近畿技術事務所、国土技術政策総合研究所の分を含みます。			

※「人件費・その他」の額は、過去の実績額や本年度の事業費等を勘案して算出しています。
また、「人件費」と「その他」の金額の割合(63.5:36.5)は、全国平均値です。

平成21年度当初 和歌山県における業務取扱費の具体的内容(道路関係)

車両費

(単位:千円)

支弁内容		負担基本額	地方負担額
和歌山河川国道事務所の連絡用車両の車両管理業務	対象車両 0.998台	30,726	8,116
紀南河川国道事務所の連絡用車両の車両管理業務	対象車両 2.991台		
和歌山河川国道事務所、紀南河川国道事務所の連絡用車両の補修等(法定点検、自賠責を含みます)			

広報費

(単位:千円)

支弁内容		負担基本額	地方負担額
国道42号等の工事に伴う通行規制、近畿自動車道紀勢線の事業進捗等に関する情報発信 京奈和自動車道等の事業パンフレット等の資料作成 その他		79,584	15,511

営繕宿舍費

(単位:千円)

事業内容		負担基本額	地方負担額
庁舎・宿舍の補修等	補修、法定点検、借上料等	12,563	3,401

人件費・その他

(単位:千円)

支弁内容		負担基本額	地方負担額
1. 人件費 和歌山河川国道事務所職員(道路分) 51.9名 紀南河川国道事務所職員(道路分) 52.8名		2,135,149	587,012
2. その他 上記事務所の主な支弁内容 ・職員旅費、日額旅費 ・備品費、消耗品費、印刷製本費、通信運搬費、光熱水料、借料及び損料、賃金、保険料、雑役務費 ・自動車重量税、市町村交付金 (注)金額には、近畿地方整備局本局、近畿技術事務所、国土技術政策総合研究所の分を含みます。			

※「人件費・その他」の額は、過去の実績額や本年度の事業費等を勘案して算出しています。
また、「人件費」と「その他」の金額の割合(70.3:29.7)は、全国平均値です。

平成21年度当初 和歌山下津港改修費における業務取扱費の具体的内容(港湾関係)

車両費

(単位:千円)

支弁内容	負担基本額	地方負担額
和歌山港湾事務所車両管理業務委託 対象車両 2台(按分) 和歌山港湾事務所車両の補修費等(点検、自賠責含む)	4,121	1,515

広報費

(単位:千円)

支弁内容	負担基本額	地方負担額
事業概要の作成 現場説明会等 その他(ホームページ等)	983	362

営繕宿舍費

(単位:千円)

事業内容	負担基本額	地方負担額
和歌山港湾事務所第2庁舎 和歌山港湾事務所宿舍	2,187	804
土地借上料、建物使用料等 補修等		

人件費及び上記以外の主な業務取扱費

(単位:千円)

支弁内容	負担基本額	地方負担額
1. 人件費 和歌山港湾事務所職員29名		
2. その他 和歌山港湾事務所の主な支弁内容 ・職員旅費、日額旅費 ・備品費、消耗品費、印刷製本費、通信運搬費、光熱水料、借料及び損料、賃金、保険料、雑役務費 ・自動車重量税	258,919	95,153
(注)金額には、国土技術政策総合研究所、整備局本局、神戸港湾空港技術調査事務所の分が含まれている。		

平成21年度当初 日高港改修費における業務取扱費の具体的内容(港湾関係)

車両費

(単位:千円)

支弁内容	負担基本額	地方負担額
和歌山港湾事務所車両管理業務委託 対象車両 2台(按分) 和歌山港湾事務所車両の補修費等(点検、自賠責含む)	39	15

広報費

(単位:千円)

支弁内容	負担基本額	地方負担額
事業概要の作成 その他(ホームページ等)	9	4

営繕宿舍費

(単位:千円)

事業内容	負担基本額	地方負担額
和歌山港湾事務所第2庁舎 和歌山港湾事務所宿舍	20	8
土地借上料、建物使用料等 補修等		

人件費及び上記以外の主な業務取扱費

(単位:千円)

支弁内容	負担基本額	地方負担額
1. 人件費 和歌山港湾事務所職員29名		
2. その他 和歌山港湾事務所の主な支弁内容 ・職員旅費、日額旅費 ・備品費、消耗品費、印刷製本費、通信運搬費、光熱水料、借料及び損料、賃金、保険料、雑役務費 ・自動車重量税	2,452	900
(注)金額には、国土技術政策総合研究所、整備局本局、神戸港湾空港技術調査事務所の分が含まれている。		

平成21年度当初 和歌山下津港整備費(エネルギー)における業務取扱費の具体的内容(港湾関係)

車両費

(単位:千円)

支弁内容	負担基本額	地方負担額
和歌山港湾事務所車両車両管理業務委託 対象車両 2台(按分) 和歌山港湾事務所車両の補修費等(点検、自賠責含む)	796	147

広報費

(単位:千円)

支弁内容	負担基本額	地方負担額
事業概要の作成 その他(ホームページ等)	172	32

営繕宿舍費

(単位:千円)

事業内容	負担基本額	地方負担額
和歌山港湾事務所第2庁舎 土地借上料、建物使用料等	480	89

人件費及び上記以外の主な業務取扱費

(単位:千円)

支弁内容	負担基本額	地方負担額
1. 人件費 和歌山港湾事務所職員29名	23,032	4,231
2. その他 和歌山港湾事務所の主な支弁内容 ・職員旅費、日額旅費 ・備品費、消耗品費、印刷製本費、通信運搬費、光熱水料、借料及び損料、賃金、保険料、雑役務費 ・自動車重量税 (注)金額には、国土技術政策総合研究所、整備局本局、神戸港湾空港技術調査事務所の分が含まれている。		

平成21年度当初 和歌山下津港海岸事業費における工事諸費の具体的内容(港湾関係)

車両費

(単位:千円)

支弁内容	負担基本額	地方負担額
和歌山港湾事務所車両管理業務委託 対象車両 2台(按分) 和歌山港湾事務所車両の補修費等(点検、自賠責含む)	754	176

広報費

(単位:千円)

支弁内容	負担基本額	地方負担額
事業概要の作成 現場説明会・事業説明会等 その他(ホームページ等)	4,463	1,042

営繕宿舍費

(単位:千円)

事業内容	負担基本額	地方負担額
和歌山港湾事務所第2庁舎 土地借上料、建物使用料等	460	108

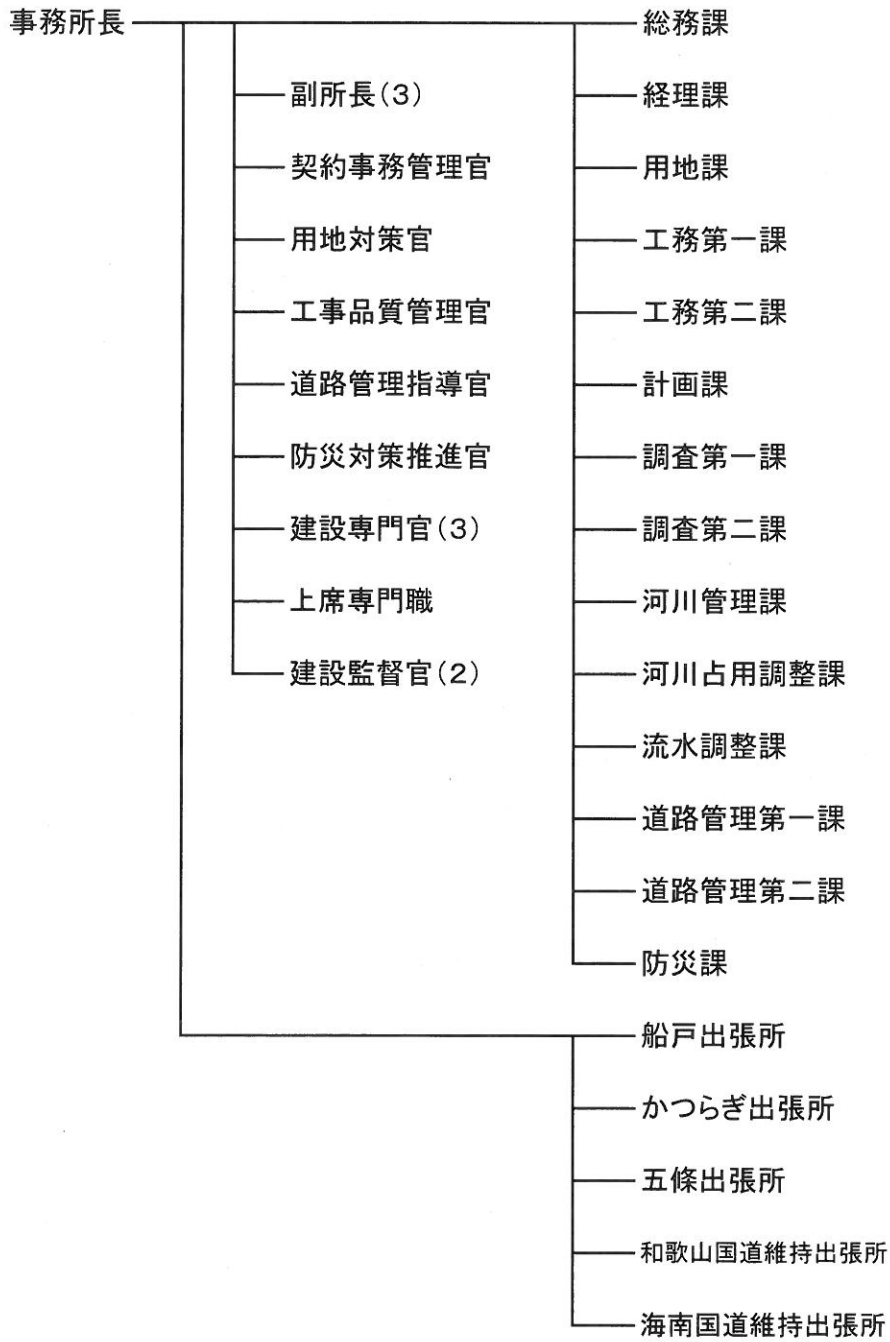
※海岸事業費においては、営繕宿舍費は工事費関係からの再掲

人件費及び上記以外の主な工事諸費

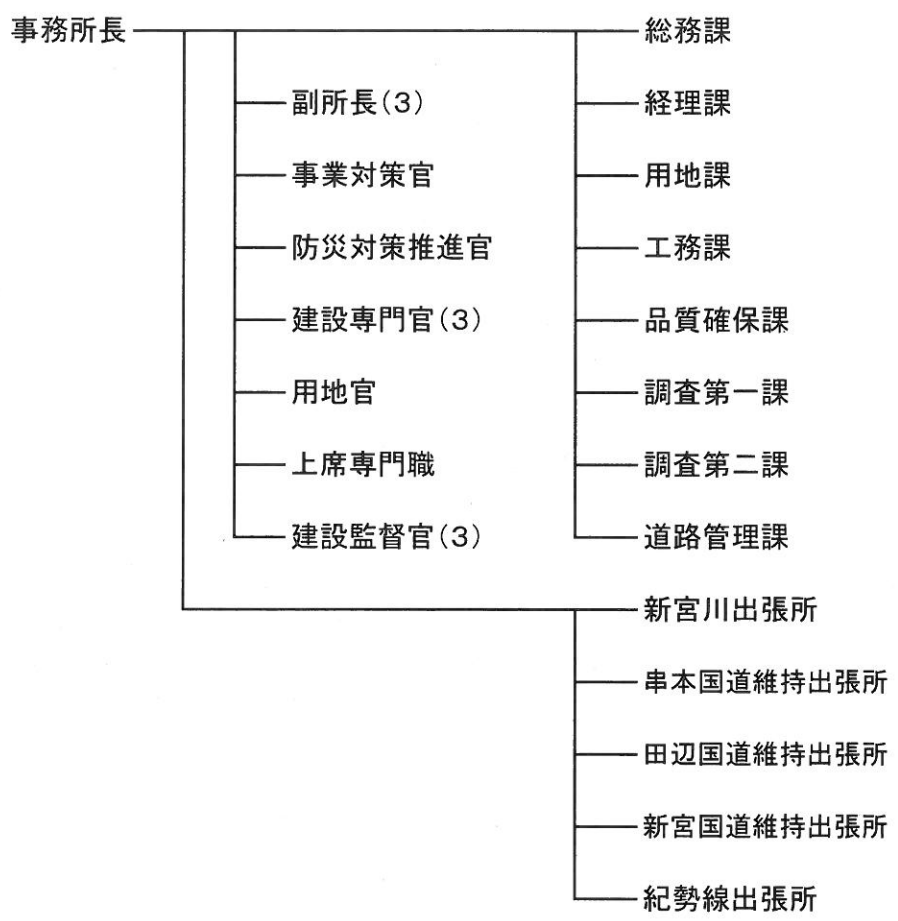
(単位:千円)

支弁内容	負担基本額	地方負担額
1. 人件費 和歌山港湾事務所職員29名		
2. その他 和歌山港湾事務所の主な支弁内容 ・職員旅費、日額旅費 ・備品費、消耗品費、印刷製本費、通信運搬費、光熱水料、借料及び損料、賃金、保険料、雑役務費 ・自動車重量税	18,783	4,382
(注)金額には、国土技術政策総合研究所、整備局本局、神戸港湾空港技術調査事務所の分が含まれている。		

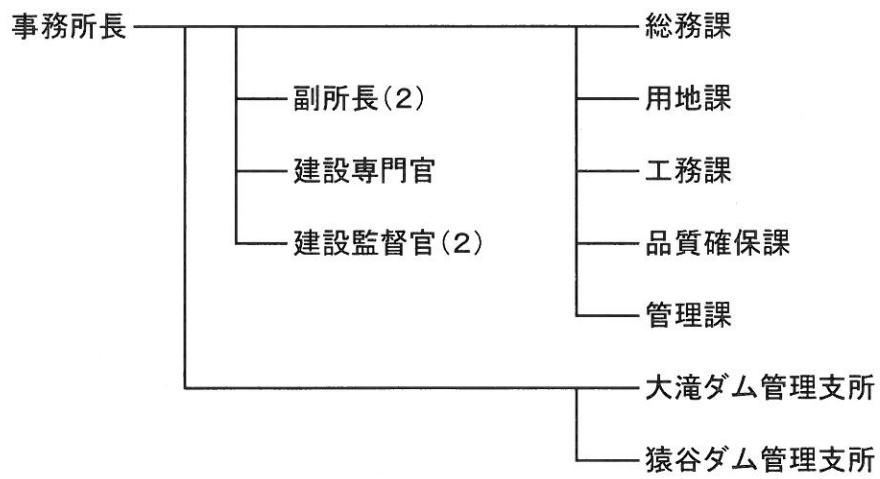
近畿地方整備局 和歌山河川国道事務所組織図



近畿地方整備局 紀南河川国道事務所組織図



近畿地方整備局 紀の川ダム統合管理事務所組織図



近畿地方整備局 和歌山港湾事務所組織図

