

近畿地方整備局
直轄事業の事業計画(大阪市)

平成21年度 当初予算分

道路関係

港湾空港関係

平成21年度当初 大阪市における事業費 総括表

(単位：千円)

事業区分	事業費	地方負担額
河川関係	—	—
道路関係	4,950,943	2,204,991
公園関係	—	—
港湾関係	1,896,000	630,000
空港関係	—	—
合計	6,846,943	2,834,991

※端数処理の関係上、合計と一致しないことがある。

平成21年度当初 大阪市における事業計画(道路関係)

沿道環境改善事業費(改築)

(単位:千円)

路線名	箇所名	事業規模	事業費	平成21年度当初								地方負担額	平成21年度事業内容	備考
				工事費 関係	測量 設計費	用地費及 補償費	船舶及機 械器具費	附帯工事費	事業 車両費	業務取扱費				
											工事費			
国道1号	大阪1号環境対策	L=7.8km	5,000	5,000	0	4,998	0	0	0	2	0	1,667	城東区蒲生地区調査設計	
国道2号	大阪2号環境対策	L=6.2km	71,000	69,580	40,000	29,550	0	0	0	30	1,420	23,667	西淀川区御幣島地区植栽帯工 等	
国道25号	大阪25号環境対策	L=14.9km	10,000	10,000	0	9,996	0	0	0	4	0	3,333	平野区平野本町地区調査設計	
国道26号	大阪26号環境対策	L=11.3km	5,000	5,000	0	4,998	0	0	0	2	0	1,667	住之江区浜口西地区調査設計	
国道43号	大阪43号環境対策	L=9.8km	80,000	78,492	40,000	38,458	0	0	0	34	1,508	26,667	大正区泉尾地区遮音壁工等	
計			171,000	168,072	80,000	88,000	0	0	0	72	2,928	57,000		

(注) 事業費のうち負担額については、千円未満の端数処理の関係で合計が負担額通知と合わない場合があります。

平成21年度当初 大阪市における事業計画(道路関係)

道路維持修繕費(治環(修繕))

単位：千円

路線名	箇所名	事業規模	事業費	平成21年度当初								業務取扱費	地方負担額	平成21年度事業内容	備考
				工事費 関係	工事費	測量 設計費	用地費及 補償費	船舶及機 械器具費	附帯工事費	事業 車両費					
国道43号	—	—	100,000	85,784	80,000	5,784	0	0	0	0	14,216	45,000	・ノージョイント化 1箇所(尻無川橋)		
計			100,000	85,784	80,000	5,784	0	0	0	0	14,216	45,000			

(注) 事業費のうち負担額については、千円未満の端数処理の関係で合計が負担額通知と合わない場合があります。

平成21年度当初 大阪市における事業計画(道路関係)

無電柱化推進事業費

(単位:千円)

路線名	箇所名	事業規模	事業費	平成21年度当初								業務取扱費	地方負担額	平成21年度事業内容	備考
				工事費関係	工事費	測量設計費	用地費及補償費	船舶及機械器具費	附带工事費	事業車両費					
国道1号	城東電線共同溝	L=5.44km	479,000	450,750	378,200	64,861	4,000	3,311	0	378	28,250	239,500	本体工事推進		
国道1号	都島電線共同溝	L=3.48km	6,000	4,000	0	3,954	0	41	0	5	2,000	3,000	関係機関との調整資料作成		
国道2号	西淀川電線共同溝	L=5.84km	74,000	69,300	65,000	3,731	0	511	0	58	4,700	37,000	本体工事推進		
国道25号	平野宮町電線共同溝	L=2.6km	268,000	248,000	206,000	19,936	20,000	1,852	0	212	20,000	134,000	本体工事推進		
国道163号	古市緑電線共同溝	L=2.6km	34,000	30,700	24,000	6,438	0	235	0	27	3,300	17,000	本体工事推進		
計			861,000	802,750	673,200	98,920	24,000	5,950	0	680	58,250	430,500			

(注) 事業費のうち負担額については、千円未満の端数処理の関係で合計が負担額通知と合わない場合があります。

平成21年度当初 大阪市における事業計画(道路関係)

道路維持修繕費(維持)

単位：千円

路線名	箇所名	事業規模	事業費	平成21年度当初								地方負担額	平成21年度事業内容	備考
				工事費関係	工事費	測量設計費	用地費及補償費	船舶及機械器具費	附带工事費	事業車両費	業務取扱費			
国道1号	旭区～北区	L=7.8km	87,873	61,519	52,962	4,999	0	1,300	0	2,258	26,354	39,543	・道路巡回(1回/日)、除草(1回/年)、路面清掃(24回/年) ・路面補修・構造物補修・交通安全施設補修	
国道2号	北区～西淀川区	L=6.2km	46,697	27,779	23,754	2,238	0	606	0	1,181	18,918	21,014	・道路巡回(1回/日)、除草(1回/年)、路面清掃(24回/年) ・路面補修・構造物補修・交通安全施設補修	
国道25号	平野区～北区	L=14.9km	110,009	65,637	56,186	5,297	0	1,416	0	2,738	44,372	49,504	・道路巡回(1回/日)、除草(1回/年)、路面清掃(15回/年) ・路面補修・構造物補修・交通安全施設補修	
国道26号	北区～住之江区	L=6.5km	48,736	28,720	24,539	2,313	0	623	0	1,245	20,016	21,931	・道路巡回(1回/日)、除草(1回/年)、路面清掃(12回/年) ・路面補修・構造物補修・交通安全施設補修	
国道43号	西成区～西淀川区	L=9.8km	125,114	90,771	78,224	7,386	0	1,901	0	3,260	34,343	56,301	・道路巡回(1回/日)、除草(1回/年)、路面清掃(24回/年) ・路面補修・構造物補修・交通安全施設補修	
国道163号	北区～鶴見区	L=2.0km	35,514	27,601	22,905	2,164	0	553	0	1,979	7,913	15,981	・道路巡回(1回/日)、除草(1回/年)、路面清掃(10回/年) ・路面補修・構造物補修・交通安全施設補修	
計			453,943	302,027	258,570	24,397	0	6,399	0	12,661	151,916	204,274		

(注) 事業費のうち負担額については、千円未満の端数処理の関係で合計が負担額通知と合わない場合がある。

平成21年度当初 大阪市における事業計画(道路関係)

道路維持修繕費(修繕)

単位：千円

路線名	箇所名	事業規模	事業費	平成21年度当初								地方負担額	平成21年度事業内容	備考
				工事費関係	工事費	測量設計費	用地費及補償費	船舶及機械器具費	附帯工事費	事業車両費	業務取扱費			
国道1号	—	—	225,000	184,383	138,418	45,670	0	103	0	192	40,617	101,250	・耐震補強1カ所：桜宮橋	
国道2号	—	—	30,000	24,585	18,455	6,090	0	14	0	26	5,415	13,500	・橋梁補修：歌島橋（主桁補修等） ・橋梁点検：歌島橋	
国道25号	—	—	9,000	7,376	5,534	1,830	0	4	0	8	1,624	4,050	・橋梁補修：百済橋、道頓堀橋 ・橋梁点検：淀屋橋橋他1橋	
国道26号	—	—	5,000	4,097	3,081	1,010	0	2	0	4	903	2,250	・橋梁点検：大正橋	
国道43号	—	—	1,330,000	1,208,091	1,068,319	138,032	0	607	0	1,133	121,909	598,500	・橋梁補修：安治川橋、中島出来島橋（上）（下）、中島ランプ橋（下出）、出来島ランプ橋（上）（下）、佃ランプ橋、安治川橋、伝法小橋、中開1号橋、中開2号橋、中開3号橋（断面修復等） ・耐震補強2カ所：正蓮寺川橋、伝法大橋 ・橋梁点検：此花高速高架橋他2橋	
計			1,599,000	1,428,532	1,233,807	192,632	0	730	0	1,363	170,468	719,550		

(注) 事業費のうち負担額については、千円未満の端数処理の関係で合計が負担額通知と合わない場合があります。

平成21年度当初 大阪市における事業計画(道路関係)

交通安全施設等整備事業費(1種) 390,000 179,000 114,000 78,000 265 0 6,155 12,580 130,000 (単位:千円)

路線名	箇所名	事業規模	事業費	平成21年度当初事業費								業務取扱費	地方負担額	平成21年度事業内容	備考
				工事費関係	工事費	測量設計費	用地費及補償費	船舶及機械器具費	附帯工事費	事業車両費					
国道1号	-	-	84,000	81,291	53,282	26,626	0	57	0	1,326	2,709	28,000	・自転車歩行者道整備1.55km:北区域バリアフリー化整備事業		
国道25号	-	-	240,000	232,258	86,140	64,168	78,000	163	0	3,787	7,742	80,000	・横断歩道橋1箇所:杭全横断歩道橋整備事業 ・自転車歩行者道整備0.05km:寺田地区歩道整備事業		
国道43号	-	-	66,000	63,871	39,578	23,206	0	45	0	1,042	2,129	22,000	・自転車歩行者道整備1.15km:弁天町域バリアフリー化整備事業		
計			390,000	377,420	179,000	114,000	78,000	265	0	6,155	12,580	130,000			

(注) 事業費のうち負担額については、千円未満の端数処理の関係で合計が負担額通知と合わない場合がある。

平成21年度当初 大阪市における事業計画(道路関係)

交通安全施設等整備事業費(2種)

(単位:千円)

路線名	箇所名	事業規模	事業費	平成21年度当初事業費								業務取扱費	地方負担額	平成21年度事業内容	備考
				工事費 関係	工事費	測量 設計費	用地費及 補償費	船舶及機 械器具費	附帯工事費	事業 車両費	業務取扱費				
国道1号	-	-	22,000	21,168	17,155	4,000	0	0	0	13	832	11,000	防護柵、区画線、情報ハイウェイ(光ファイバー)		
国道2号	-	-	152,000	146,247	123,558	22,600	0	0	0	89	5,753	76,000	防護柵、区画線、情報提供機器(情報板改良)、情報ハイウェイ(光ファイバー)、情報提供機器(情報提供板)		
国道25号	-	-	124,000	119,310	104,620	14,619	0	0	0	71	4,690	62,000	防護柵、区画線、情報提供機器(情報提供板)		
国道26号	-	-	6,000	5,773	4,570	1,200	0	0	0	3	227	3,000	防護柵、区画線		
国道43号	-	-	128,000	123,158	106,286	16,800	0	0	0	72	4,842	64,000	道路照明、防護柵、区画線、情報提供機器(情報板改良)、情報提供機器(路面冠水設備)		
国道163号	-	-	50,000	48,109	43,681	4,400	0	0	0	28	1,891	25,000	区画線、情報提供機器(情報提供板)、情報ハイウェイ(光ファイバー)		
計			482,000	463,765	399,870	63,619	0	0	0	276	18,235	241,000			

(注) 事業費のうち負担額については、千円未満の端数処理の関係で合計が負担額通知と合わない場合があります。

平成21年度当初 大阪市における事業計画(道路関係)

交通事故重点対策事業費(1種)

(単位:千円)

路線名	箇所名	事業規模	事業費	平成21年度当初事業費								地方負担額	平成21年度事業内容	備考
				工事費関係	工事費	測量設計費	用地費及補償費	船舶及機械器具費	附帯工事費	事業車両費	業務取扱費			
国道2号	-	-	231,000	223,319	180,431	40,633	0	184	0	2,071	7,681	77,000	・地下横断歩道1箇所:歌島横断地下歩道整備事業 ・交差点改良1箇所:福島地区交差点改良事業	
国道43号	-	-	141,000	136,312	110,569	24,367	0	112	0	1,264	4,688	47,000	交差点改良1箇所:弁天町地区交差点改良事業	
計			372,000	359,631	291,000	65,000	0	296	0	3,335	12,369	124,000		

(注) 事業費のうち負担額については、千円未満の端数処理の関係で合計が負担額通知と合わない場合があります。

平成21年度当初 大阪市における事業計画(道路関係)

交通事故重点対策事業費(2種)

(単位:千円)

路線名	箇所名	事業規模	事業費	平成21年度当初事業費								業務取扱費	地方負担額	平成21年度事業内容	備考
				工事費 関係	工事費	測量 設計費	用地費及 補償費	船舶及機 械器具費	附带工事費	事業 車両費	業務取扱費				
国道2号	-	-	18,000	17,363	10,334	6,989	0	0	0	40	637	9,000	区画線		
計			18,000	17,363	10,334	6,989	0	0	0	40	637	9,000			

(注) 事業費のうち負担額については、千円未満の端数処理の関係で合計が負担額通知と合わない場合があります。

平成21年度当初 大阪市における事業計画(道路関係)

地域連携推進事業費(改築)

(単位:千円)

路線名	箇所名	事業規模	事業費	平成21年度当初								業務取扱費	地方負担額	平成21年度事業内容	備考
				工事費関係	工事費	測量設計費	用地費及補償費	船舶及機械器具費	附帯工事費	事業車両費					
国道25号	御堂筋リニューアル	L=3.7km	44,000	37,000	0	36,000	0	1,000	0	0	7,000	14,667	調査設計		
計			44,000	37,000	0	36,000	0	1,000	0	0	7,000	14,667			

(注) 事業費のうち負担額については、千円未満の端数処理の関係で合計が負担額通知と合わない場合があります。

平成21年度当初 大阪市における事業計画(道路関係)

交通円滑化事業費(共同溝)

(単位:千円)

路線名	箇所名	事業規模	事業費	平成21年度当初								業務取扱費	地方負担額	平成21年度事業内容	備考
				工事費 関係	工事費	測量 設計費	用地費及 補償費	船舶及機 械器具費	附帯工事費	事業 車両費					
国道1号	大阪市既設共同溝改修	L=1.908km	90,000	87,000	85,063	0	0	1,124	0	813	3,000	45,000	本体工事推進		
国道25号	御堂筋共同溝	L=3.93km	290,000	220,857	91,637	122,978	0	3,623	0	2,619	69,143	145,000	本体工事推進及び設計施工一体発注方式による設計費		
国道26号	浪速第1共同溝	L=7.407km	80,000	74,400	38,600	17,079	17,000	999	0	722	5,600	40,000	本体工事及び付帯設備工事推進	平成21年度供用	
計			460,000	382,257	215,300	140,057	17,000	5,746	0	4,154	77,743	230,000			

(注) 事業費のうち負担額については、千円未満の端数処理の関係で合計が負担額通知と合わない場合があります。

平成21年度 大阪港改修費 事業計画書

(単位:千円)

事業種別	箇所名	工 事 費 関 係								業務取扱費 (B)	負担基本額 (A)+(B)	負担率	地方負担額
		工事費	測量 設計費	用地費及 補償費	船舶及 機械器具費	附带 工事費	事業 委託費	事業 車両費	小計 (A)				
港湾事業費													
大阪港改修費	北港南地区									[6,000]	[6,000]		
	航路泊地(-16m)	4,756	72,226	0	92	0	0	0	77,074	12,926	90,000	1/3	30,000
	南港～北港南地区												
		(342,000)											
	道路(トンネル)	1,428,176	113,607	0	1,842	0	0	0	1,543,625	256,375	1,800,000	1/3	600,000
		(342,000)	(0)	(0)	(0)	(0)	(0)	(0)	(342,000)	(0)	(342,000)		(114,000)
	合計	1,432,932	185,833	0	1,934	0	0	0	1,620,699	269,301	1,890,000		630,000

()書きは平成21年度国債の平成21年度支出分で内数

[]書きは国費10割諸費(業務取扱費)で外数

業務取扱費の内訳

	負担基本額	地方負担額
車両費	82	28
広報費	9,705	3,235
人件費・その他	234,713	78,237
小 計	244,500	81,500
営繕宿舍費	24,801	8,267
未開発補正		
計	269,301	89,767

- ※1. 業務取扱費の「人件費・その他」における人件費とその他の割合は人件費 79.3%、その他 20.7%である。
 2. 工事費、業務取扱費の具体的内容は、別に地方整備局長が行う通知を参照のこと。
 3. 業務取扱費は、事業種別を通じて一括管理している。

平成21年度当初 大阪港(港湾管理者:大阪市)における事業内容等

港湾事業費:大阪港改修費

(単位:千円)

港名	施設名	事業規模	事業費										負担額	事業内容	備考		
			工事費関係													業務取扱費	
			工事費	測量設計費	用地費及 補償費	船舶及 機械器具費	付帯工事費	事業委託費	事業車両費	小計							
港湾事業費																	
大阪港改修費	北港南地区												[6,000]				
	航路泊地(-16m)	1,840,000m3	90,000	4,756	72,226	0	92	0	0	0	0	77,074	12,926	30,000	深淺測量等		
	南港～北港南地区																
	道路(トンネル)	L=2,100m	1,800,000	(342,000) 1,428,176	113,607	0	1,842	0	0	0	0	1,543,625	256,375	600,000	建築工等(夢州換気所)	平成21年度暫定供用予定	

()書きは平成21年度国債の平成21年度支出分で内数

[]書きは国費10割諸費(業務取扱費)で外数

平成21年度当初 大阪市における業務取扱費の具体的内容(道路関係)

車両費

(単位:千円)

支弁内容		負担基本額	地方負担額
大阪国道事務所の連絡用車両の車両管理業務	対象車両 0.3台	3,133	1,427
大阪国道事務所の連絡用車両の補修等(法定点検、自賠責を含みます)			

広報費

(単位:千円)

支弁内容		負担基本額	地方負担額
国道26号等の事業パンフレット等の資料作成 その他		7,042	3,114

営繕宿舍費

(単位:千円)

事業内容		負担基本額	地方負担額
庁舎・宿舍の補修等	補修、法定点検、借上料等	380	173

人件費・その他

(単位:千円)

支弁内容		負担基本額	地方負担額
1. 人件費	大阪国道事務所職員 92名(ただし、大阪府、堺市が負担するものを含みます)	515,787	235,813
2. その他			
上記事務所の主な支弁内容 ・職員旅費、日額旅費 ・備品費、消耗品費、印刷製本費、通信運搬費、光熱水料、借料及び損料、賃金、保険料、雑役務費 ・自動車重量税、市町村交付金 (注)金額には、近畿地方整備局本局、近畿技術事務所、国土技術政策総合研究所の分を含みます。			

※「人件費・その他」の額は、過去の実績額や本年度の事業費等を勘案して算出しています。
また、「人件費」と「その他」の金額の割合(70.3:29.7)は、全国平均値です。

平成21年度当初 大阪港改修費における業務取扱費の具体的内容(港湾関係)

車両費

(単位:千円)

支弁内容	負担基本額	地方負担額
大阪港湾・空港整備事務所車両の補修費等(点検、自賠責含む)	82	28

広報費

(単位:千円)

支弁内容	負担基本額	地方負担額
事業概要の作成 現場説明会、事業説明会等 その他(ホームページ等)	9,705	3,235

営繕宿舍費

(単位:千円)

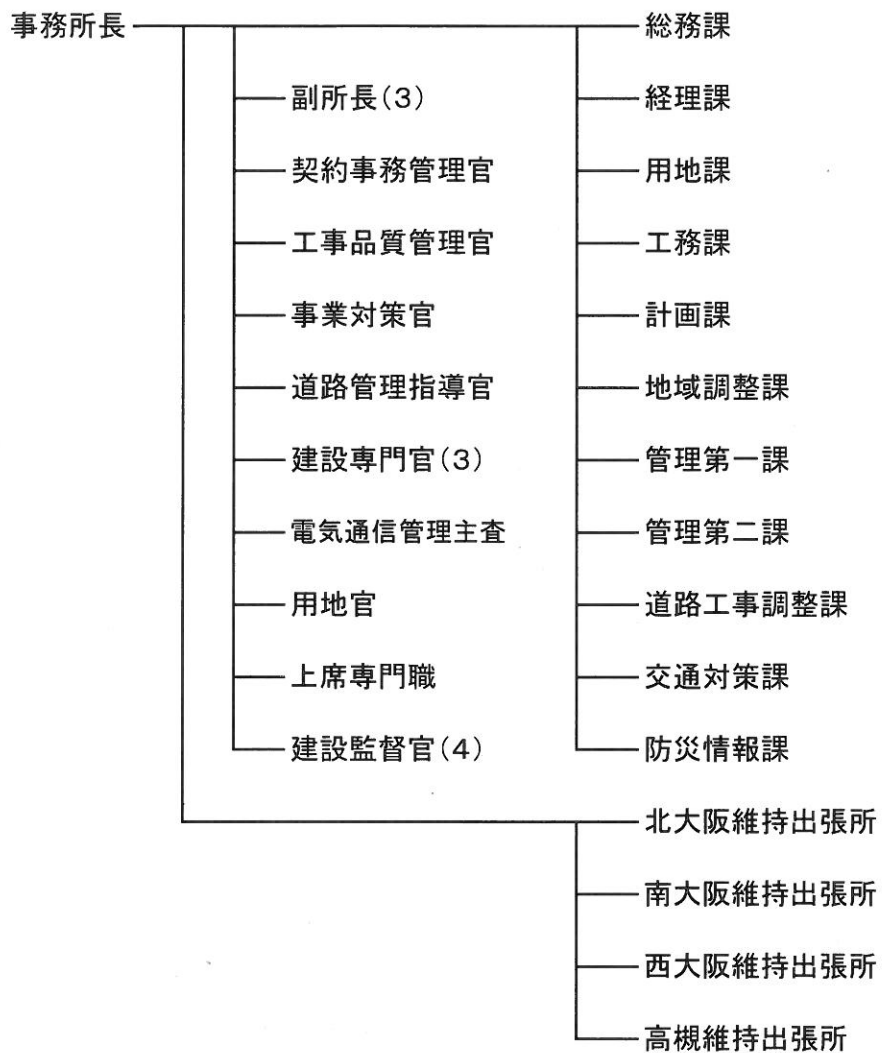
事業内容	負担基本額	地方負担額
大阪港湾・空港整備事務所庁舎 建物借上料等	24,801	8,267

人件費及び上記以外の主な業務取扱費

(単位:千円)

支弁内容	負担基本額	地方負担額
1. 人件費 大阪港湾・空港整備事務所職員49名		
2. その他 大阪港湾・空港整備事務所の主な支弁内容 ・職員旅費、日額旅費 ・備品費、消耗品費、印刷製本費、通信運搬費、光熱水料、借料及び損料、賃金、保険料、雑役務費 ・自動車重量税	234,713	78,237
(注)金額には、国土技術政策総合研究所、整備局本局、神戸港湾空港技術調査事務所の分が含まれている。		

近畿地方整備局 大阪国道事務所組織図



近畿地方整備局 大阪港湾・空港整備事務所組織図

