

近畿地方整備局

直轄事業の事業計画(神戸市)

平成21年度 当初予算分

道路関係

港湾空港関係

平成21年度当初 神戸市における事業費 総括表

(単位：千円)

事業区分	事業費	地方負担額
河川関係	—	—
道路関係	3,177,663	1,311,432
公園関係	—	—
港湾関係	6,072,000	2,220,000
空港関係	—	—
合計	9,249,663	3,531,432

※端数処理の関係上、合計と一致しないことがある。

平成21年度当初 神戸市における事業計画(道路関係)

沿道環境改善事業費(改築)

(単位:千円)

路線名	箇所名	事業規模	事業費	平成21年度当初								地方負担額	平成21年度事業内容	備考
				工事費関係	工事費	測量設計費	用地費及補償費	船舶及機械器具費	附带工事費	事業車両費	業務取扱費			
国道2号	神戸2号交差点改良	L=2.8km	190,000	170,000	76,640	86,000	4,000	1,680	0	1,680	20,000	63,333	調査設計 管公橋(L=40m)等工事推進	
国道43号	兵庫43号環境整備	L=7.6km	100,000	89,000	72,240	15,000	0	880	0	880	11,000	33,333	東灘地区遮音壁設置工、東灘地区環境防災緑地整備工等推進	
国道175号	平野拡幅	L=3.3km	202,000	202,000	119,120	52,000	25,440	2,720	0	2,720	0	67,333	宮前地区用地買収 宮前地区改良舗装工事 調査設計	平成21年度L=0.6km部分供用
国道175号	神出バイパス	L=5.7km	10,000	10,000	0	0	4,560	2,720	0	2,720	0	3,333	北地区～小東野地区用地買収	
計			502,000	471,000	268,000	153,000	34,000	8,000	0	8,000	31,000	167,333		

(注) 事業費のうち負担額については、千円未満の端数処理の関係で合計が負担額通知と合わない場合があります。

平成21年度当初 神戸市における事業計画(道路関係)

無電柱化推進事業費

(単位:千円)

路線名	箇所名	事業規模	事業費	平成21年度当初								業務取扱費	地方負担額	平成21年度事業内容	備考
				工事費 関係	工事費	測量 設計費	用地費及 補償費	船舶及機 械器具費	附帯工事費	事業 車両費					
国道2号	灘岩屋電線共同溝	L=0.96km	135,266	125,658	90,919	26,474	6,000	1,470	0	795	9,608	67,633	本体工事推進		
国道2号	脇浜南電線共同溝	L=0.89km	176,367	166,758	130,919	32,887	0	1,916	0	1,036	9,609	88,184	本体工事推進		
国道2号	兵庫西出電線共同溝	L=1.1km	92,366	82,757	50,918	25,292	5,000	1,004	0	543	9,609	46,183	本体工事推進		
国道2号	兵庫七宮電線共同溝	L=0.81km	178,667	169,059	125,919	26,149	14,000	1,941	0	1,050	9,608	89,334	本体工事推進		
国道2号	鷹取電線共同溝	L=0.94km	146,366	136,759	100,919	33,390	0	1,590	0	860	9,607	73,183	本体工事推進		
国道2号	須磨浦通電線共同溝	L=1.0km	218,968	209,359	150,919	25,775	29,000	2,379	0	1,286	9,609	109,484	本体工事推進		
計			948,000	890,350	650,513	169,967	54,000	10,300	0	5,570	57,650	474,000			

(注) 事業費のうち負担額については、千円未満の端数処理の関係で合計が負担額通知と合わない場合があります。

平成21年度当初 神戸市における事業計画(道路関係)

道路維持修繕費(維持)

単位：千円

路線名	箇所名	事業規模	事業費	平成21年度当初								地方負担額	平成21年度事業内容	備考
				工事費関係	工事費	測量設計費	用地費及補償費	船舶及機械器具費	附帯工事費	事業車両費	業務取扱費			
国道2号	東灘区～垂水区	L=40.8km	225,523	185,012	144,941	19,709	0	6,313	0	14,049	40,511	101,485	・道路巡回(1回/日)、除草(2回/年)、路面清掃(1回/月) ・路面補修・構造物補修・交通安全施設補修	
国道43号	東灘区～灘区	L=7.5km	42,706	34,837	27,174	3,696	0	1,182	0	2,785	7,869	19,218	・道路巡回(1回/日)、除草(1回/月)、路面清掃(1回/年) ・路面補修・構造物補修・交通安全施設補修	
国道175号	西区	L=11.0km	59,434	47,894	39,242	5,338	0	1,704	0	1,610	11,540	26,745	・道路巡回(1回/日)、除草(2回/年)、路面清掃(3回/年) ・路面補修・構造物補修・交通安全施設補修	
計			327,663	267,743	211,357	28,743	0	9,199	0	18,444	59,920	147,448		

(注) 事業費のうち負担額については、千円未満の端数処理の関係で合計が負担額通知と合わない場合があります。

平成21年度当初 神戸市における事業計画(道路関係)

道路維持修繕費(修繕)

単位：千円

路線名	箇所名	事業規模	事業費	平成21年度当初								業務取扱費	地方負担額	平成21年度事業内容	備考
				工事費関係	工事費	測量設計費	用地費及補償費	船舶及機械器具費	附带工事費	事業車両費					
国道2号	—	—	237,000	209,715	161,919	47,766	0	0	0	30	27,285	106,650	・橋梁補修2橋：浜手バイパス高架橋(上下)(橋脚補修) ・舗装修繕1カ所：須磨地区修繕		
国道43号	—	—	5,000	5,000	0	5,000	0	0	0	0	0	2,250	・橋梁補修設計3橋：高橋川橋側歩道橋(上下)等		
国道175号	—	—	5,000	5,000	0	5,000	0	0	0	0	0	2,250	・橋梁補修設計3橋：平野大橋(上)等		
計			247,000	219,715	161,919	57,766	0	0	0	30	27,285	111,150			

(注) 事業費のうち負担額については、千円未満の端数処理の関係で合計が負担額通知と合わない場合があります。

平成21年度当初 神戸市における事業計画(道路関係)

交通安全施設等整備事業費(1種)

(単位:千円)

路線名	箇所名	事業規模	事業費	平成21年度当初事業費								業務取扱費	地方負担額	平成21年度事業内容	備考
				工事費関係	工事費	測量設計費	用地費及補償費	船舶及機械器具費	附帯工事費	事業車両費					
国道2号	-	-	228,000	206,053	168,384	26,926	5,000	3,942	0	1,801	21,947	76,000	・自転車歩行車道整備3.7km:森友・持子地区歩道改良事業 他		
国道43号	-	-	12,000	10,846	0	10,544	0	207	0	95	1,154	4,000	・横断歩道橋1箇所:深江歩道橋改良事業		
国道175号	-	-	60,000	54,225	0	32,714	20,000	1,037	0	474	5,775	20,000	・横断歩道橋1箇所:玉津横断歩道橋設置事業		
計			300,000	271,124	168,384	70,184	25,000	5,186	0	2,370	28,876	100,000			

(注) 事業費のうち負担額については、千円未満の端数処理の関係で合計が負担額通知と合わない場合があります。

平成21年度当初 神戸市における事業計画(道路関係)

交通安全施設等整備事業費(2種)

(単位:千円)

路線名	箇所名	事業規模	事業費	平成21年度当初事業費								地方負担額	平成21年度事業内容	備考
				工事費 関係	工事費	測量 設計費	用地費及 補償費	船舶及機 械器具費	附帯工事費	事業 車両費	業務取扱費			
国道2号	-	-	74,000	69,260	54,260	15,000	0	0	0	0	4,740	37,000	区画線、情報提供機器(情報システム改良)	
国道43号	-	-	40,000	37,438	30,000	7,438	0	0	0	0	2,562	20,000	道路照明	
国道175号	-	-	4,000	3,744	2,000	1,744	0	0	0	0	256	2,000	防護柵	
計			118,000	110,442	86,260	24,182	0	0	0	0	7,558	59,000		

(注) 事業費のうち負担額については、千円未満の端数処理の関係で合計が負担額通知と合わない場合があります。

平成21年度当初 神戸市における事業計画(道路関係)

地域連携推進事業費(改築)

(単位:千円)

路線名	箇所名	事業規模	事業費	平成21年度当初								地方負担額	平成21年度事業内容	備考
				工事費関係	工事費	測量設計費	用地費及補償費	船舶及機械器具費	附带工事費	事業車両費	業務取扱費			
国道2号	神戸西バイパス	L=11.7km	300,000	238,889	201,000	32,564	0	3,925	0	1,400	61,111	100,000	植谷地区改良工事 菅野谷川橋(L=40m)下部工事 植谷橋(L=40m)上部工事	
計			300,000	238,889	201,000	32,564	0	3,925	0	1,400	61,111	100,000		

(注) 事業費のうち負担額については、千円未満の端数処理の関係で合計が負担額通知と合わない場合があります。

平成21年度当初 神戸市における事業計画(道路関係)

交通円滑化事業費(改築)

(単位:千円)

路線名	箇所名	事業規模	事業費	平成21年度当初								地方負担額	平成21年度事業内容	備考	
				工事費関係	工事費	測量設計費	用地費及補償費	船舶及機械器具費	附帯工事費	事業車両費	業務取扱費				
国道175号	平野拡幅	L=3.3km	100,000	81,621	81,621	0	0	0	0	0	0	18,379	33,333	宮前地区改良・舗装工事	平成21年度L=0.6km部分供用
国道175号	神出バイパス	L=5.7km	290,000	233,000	233,000	0	0	0	0	0	0	57,000	96,667	広谷橋(L=149m)上下部工事	
計			390,000	314,621	314,621	0	0	0	0	0	0	75,379	130,000		

(注) 事業費のうち負担額については、千円未満の端数処理の関係で合計が負担額通知と合わない場合があります。

平成21年度当初 神戸市における事業計画(道路関係)

交通円滑化事業費(共同溝)

(単位:千円)

路線名	箇所名	事業規模	事業費	平成21年度当初								地方負担額	平成21年度事業内容	備考
				工事費関係	工事費	測量設計費	用地費及補償費	船舶及機械器具費	附带工事費	事業車両費	業務取扱費			
国道2号	神戸灘共同溝	L=2.56km	45,000	43,560	10	42,830	0	279	0	441	1,440	22,500	神戸市の共同溝との接続部構造検討	
計			45,000	43,560	10	42,830	0	279	0	441	1,440	22,500		

(注) 事業費のうち負担額については、千円未満の端数処理の関係で合計が負担額通知と合わない場合があります。

平成21年度 神戸港改修費 事業計画書

(単位:千円)

事業種別	箇所名	工 事 費 関 係								業務取扱費 (B)	負担基本額 (A)+(B)	負担率	地方負担額
		工事費	測量 設計費	用地費及 補償費	船舶及 機械器具費	附帯 工事費	事業 委託費	事業 車両費	小計 (A)				
港湾事業費													
神戸港改修費	ポートアイランド(第2期)地区									[7,000]	[7,000]		
	泊地(-16m)	1,427,932	59,013	0	3,064	0	0	297	1,490,306	209,694	1,700,000	4.5/10	765,000
	航路・泊地(-16m)	478,719	42,827	0	2,993	0	0	106	524,645	75,355	600,000	1/3	200,000
	航路(-16m)	2,994,873	288,192	0	18,389	0	0	654	3,302,108	462,892	3,765,000	1/3	1,255,000
	合計	4,901,524	390,032	0	24,446	0	0	1,057	5,317,059	747,941	6,065,000		2,220,000

()書きは平成20年度国債の平成21年度支出分で内数

[]書きは国費10割諸費(業務取扱費)で外数

業務取扱費の内訳

	負担基本額	地方負担額
車両費	924	339
広報費	11,607	4,165
人件費・その他	728,665	266,806
小 計	741,196	271,310
営繕宿舍費	6,745	2,469
未開発補正		
計	747,941	273,779

- ※1. 業務取扱費の「人件費・その他」における人件費とその他の割合は人件費 77.4%、その他 22.6%である。
- 2. 工事費、業務取扱費の具体的内容は、別に地方整備局長が行う通知を参照のこと。
- 3. 業務取扱費は、事業種別を通じて一括管理している。

平成21年度当初 神戸港(港湾管理者:神戸市)における事業内容等
 港湾事業費:神戸港改修費

(単位:千円)

港名	施設名	事業規模	事業費	工事費関係									業務取扱費	負担額	事業内容	備考
				工事費	測量設計費	用地費及 補償費	船舶及 機械器具費	付帯工事費	事業委託費	事業車両費	小計					
港湾事業費																
神戸港改修費	ポートアイランド(第2期)地区											[7,000]				
	泊地(-16m)	728,000m3	1,700,000	1,427,932	59,013	0	3,064	0	0	297	1,490,306	209,694	765,000	土捨工	平成21年度完成予定	
	航路・泊地(-16m)	1,796,000m3	600,000	478,719	42,827	0	2,993	0	0	106	524,645	75,355	200,000	浚渫工等	平成21年度完成予定	
	航路(-16m)	984,000m3	3,765,000	2,994,873	288,192	0	18,389	0	0	654	3,302,108	462,892	1,255,000	浚渫工等		

()書きは平成20年度国債の平成21年度支出分で内数

[]書きは国費10割諸費(業務取扱費)で外数

平成21年度当初 神戸市における業務取扱費の具体的内容(道路関係)

車両費

(単位:千円)

支弁内容	負担基本額	地方負担額
兵庫国道事務所の連絡用車両の交換購入 0.3台 兵庫国道事務所の連絡用車両の車両管理業務 対象車両 1.1台 阪神国道事務所の連絡用車両の車両管理業務 対象車両 0.5台 兵庫国道事務所、阪神国道事務所の連絡用車両の補修等(法定点検、自賠責を含みます)	11,435	4,858

広報費

(単位:千円)

支弁内容	負担基本額	地方負担額
国道2号等の工事に伴う通行規制、国道175号平野拡幅開通等に関する情報発信 国道175号平野拡幅、神出バイパスの事業パンフレット等の資料作成 その他	5,978	2,390

営繕宿舍費

(単位:千円)

事業内容	負担基本額	地方負担額
庁舎・宿舍の補修等 補修、法定点検、借上料等	4,505	1,708

人件費・その他

(単位:千円)

支弁内容	負担基本額	地方負担額
1. 人件費 兵庫国道事務所職員 98名(ただし、兵庫県が負担するものを含みます) 阪神国道事務所職員 38名(ただし、兵庫県が負担するものを含みます) 2. その他 上記事務所の主な支弁内容 ・職員旅費、日額旅費 ・備品費、消耗品費、印刷製本費、通信運搬費、光熱水料、借料及び損料、賃金、保険料、雑役務費 ・自動車重量税、市町村交付金 (注)金額には、近畿地方整備局本局、近畿技術事務所、国土技術政策総合研究所の分を含みます。	328,301	129,065

※「人件費・その他」の額は、過去の実績額や本年度の事業費等を勘案して算出しています。また、「人件費」と「その他」の金額の割合(70.3:29.7)は、全国平均値です。

平成21年度当初 神戸港改修費における業務取扱費の具体的内容(港湾関係)

車両費

(単位:千円)

支弁内容	負担基本額	地方負担額
神戸港湾事務所車両の補修費等(点検、自賠責含む)	924	339

広報費

(単位:千円)

支弁内容	負担基本額	地方負担額
事業概要の作成 現場説明会、事業説明会等 その他(ホームページ等)	11,607	4,165

営繕宿舍費

(単位:千円)

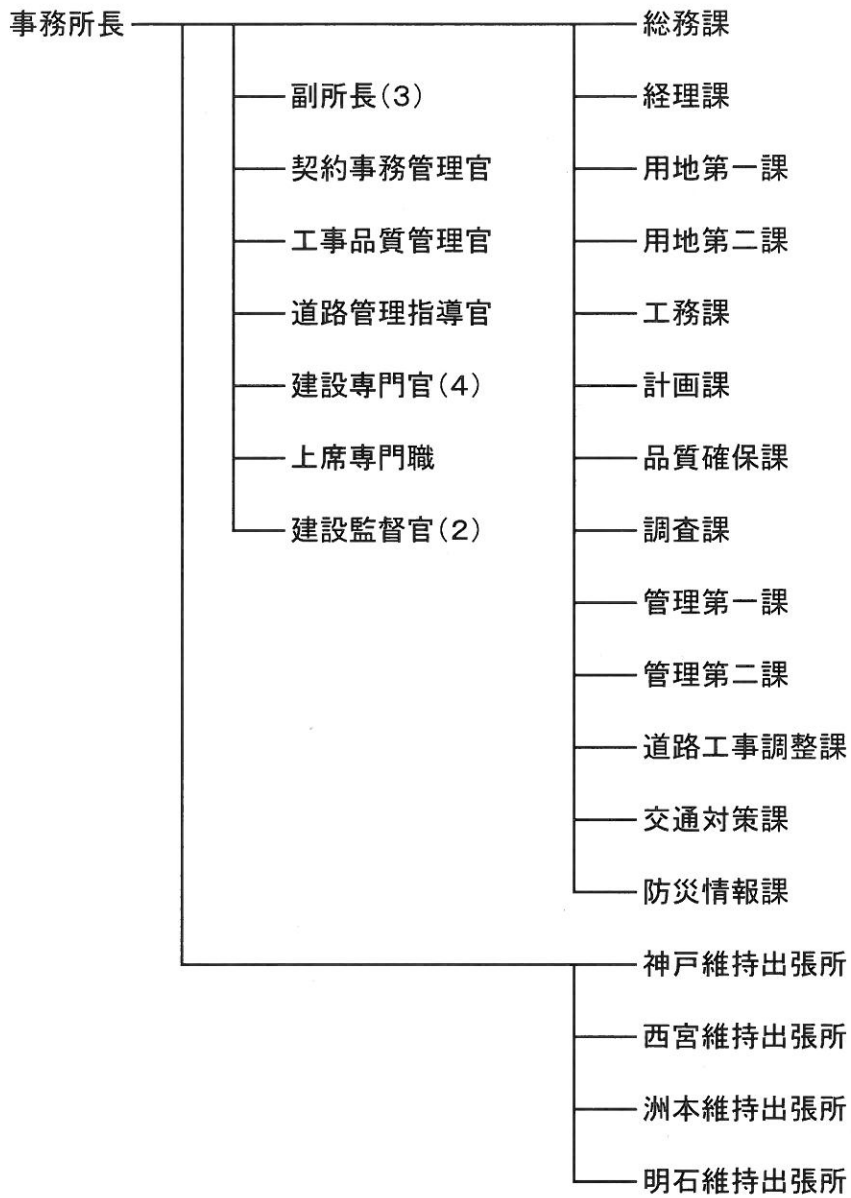
事業内容	負担基本額	地方負担額
神戸港湾事務所庁舎 神戸港湾事務所宿舍	6,745	2,469

人件費及び上記以外の主な業務取扱費

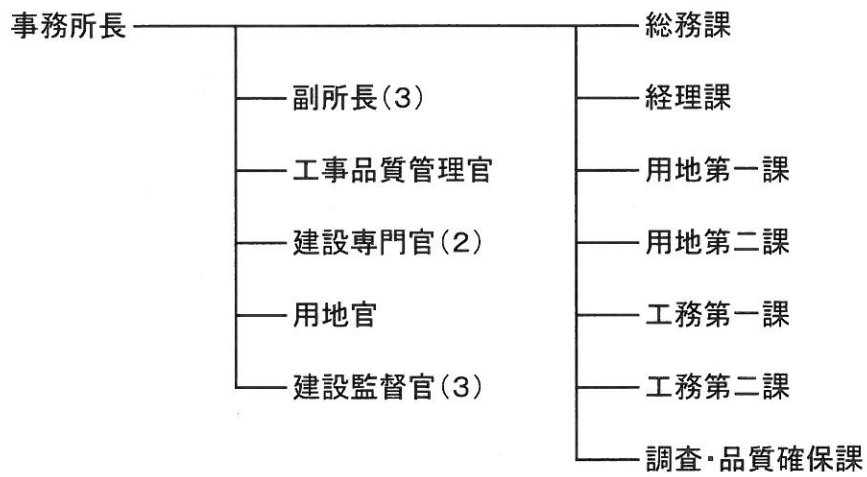
(単位:千円)

支弁内容	負担基本額	地方負担額
1. 人件費 神戸港湾事務所職員37名		
2. その他 神戸港湾事務所の主な支弁内容 ・職員旅費、日額旅費 ・備品費、消耗品費、印刷製本費、通信運搬費、光熱水料、借料及び損料、賃金、保険料、雑役務費 ・自動車重量税	728,665	266,806
(注)金額には、国土技術政策総合研究所、整備局本局、神戸港湾空港技術調査事務所の分が含まれている。		

近畿地方整備局 兵庫国道事務所組織図



近畿地方整備局 阪神国道事務所組織図



近畿地方整備局 神戸港湾事務所組織図

