

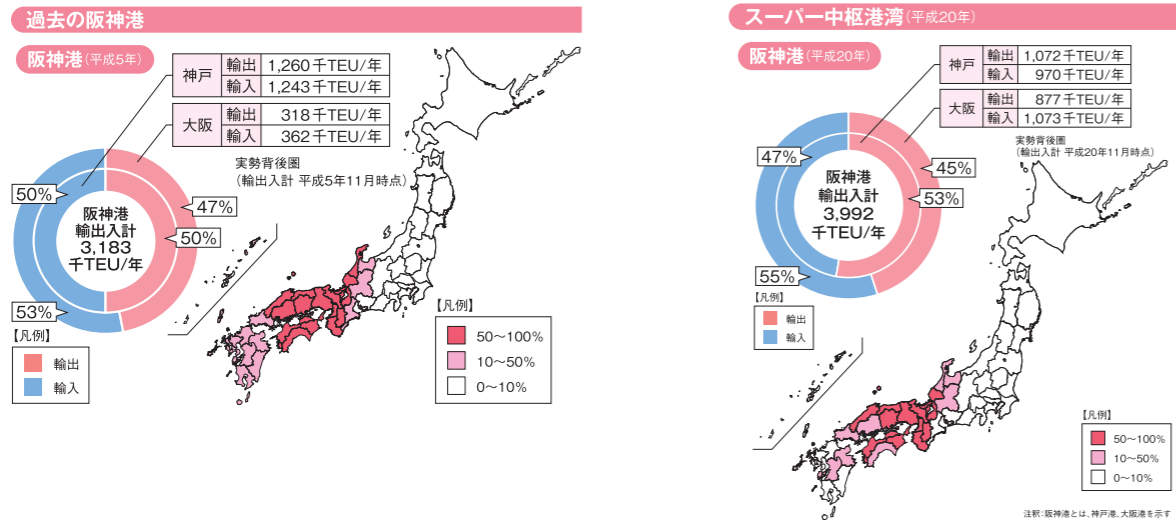
港湾空港

海上輸送等の拠点形成

四面を海で囲まれた我が国が、国民生活や産業活動に必要な物資、製品等を安定的かつ低廉に輸送するため、海上輸送ネットワークや臨海部における企業活動の拠点となる港湾を整備します。

国際コンテナ戦略港湾「阪神港」のハブ機能強化

釜山港等アジア諸国の港湾との国際的な競争がますます激化する中、世界各地との間で、国民生活や産業活動に必要な物資や製品を低コストでスピーディーかつ多頻度で確実に輸送できるネットワークを構築するとともに、アジア諸国・世界の成長を取り込み、我が国の成長に結び付け、「強い経済」を実現し元氣な日本を復活させるため、国際コンテナ戦略港湾「阪神港」のハブ機能を強化します。



阪神港外貿コンテナ貨物（輸出入）実勢背後圏の比較

大規模災害への対応

大規模地震等の災害発生時において、避難者、緊急物資等の輸送や一定の国際物流機能を確保するため、港湾施設の耐震強化を推進します。また、緊急物資輸送の中継拠点や広域支援部隊のベースキャンプ地となる基幹的防災拠点を整備します。

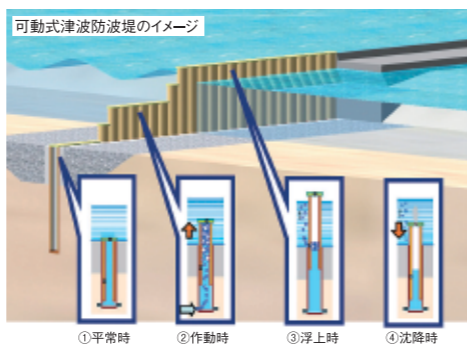
津波災害についても、甚大な被害が危惧される地域（和歌山県海南）を対象に津波防波堤の整備を推進します。



堺泉北港基幹的広域防災拠点



和歌山下津港津波防波堤

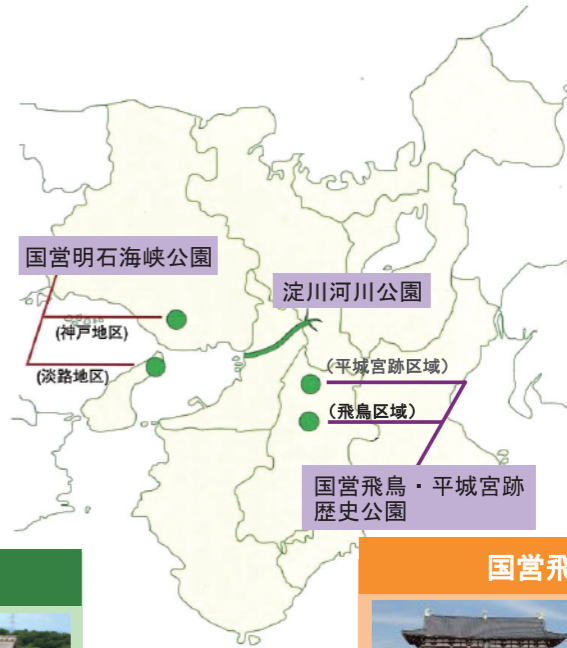


①平常時 ②作動時 ③浮上時 ④沈降時

公園

近畿では、3つの国営公園を整備・管理しています。

- ・近畿圏における広域レクリエーション需要の増大に応える
 - ・豊かな自然環境を守り育てる
 - ・自然とふれあい、人と人の交流の場となる
 - ・歴史・文化的遺産の保存・活用を図る
- など、各公園毎に役割を分担しながら、多くの方に利用していただけるように、整備を進めるとともに、適切な管理に努めています。



国営飛鳥・平城宮跡歴史公園（飛鳥区域）の整備推進

我が国古代の政治と文化の中心として栄えた飛鳥地方では、その豊かな自然と文化的遺産の保存・活用を図る施策の一環として、祝戸、石舞台、甘樫丘、高松塚周辺、キトラ古墳周辺地区の5地区で国営公園の整備を行っています。

キトラ古墳周辺地区については、特別史跡キトラ古墳や史跡権隈寺跡の周辺環境の保全や体験学習の場としていくため、平成21年度より基盤整備を行っており、引き続き事業の推進を図っていきます。



国営飛鳥・平城宮跡歴史公園（飛鳥区域）キトラ古墳周辺地区

営繕

既存官庁施設の耐震化の推進と有効活用

国の事務・事業を円滑に進めるためには、良質な官庁施設が必要不可欠です。特に、既存官庁施設を有効に活用していくことは重要です。

そこで、既存施設の耐震改修を推進するとともに、利用実態の変化に対応した模様替え、狭隘解消のための増築、環境負荷低減技術の活用等により、新築と同等の性能を確保する改修（リノベーション事業）を推進しています。



神戸地方合同庁舎（免震改修）



彦根地方気象台（リノベーション）